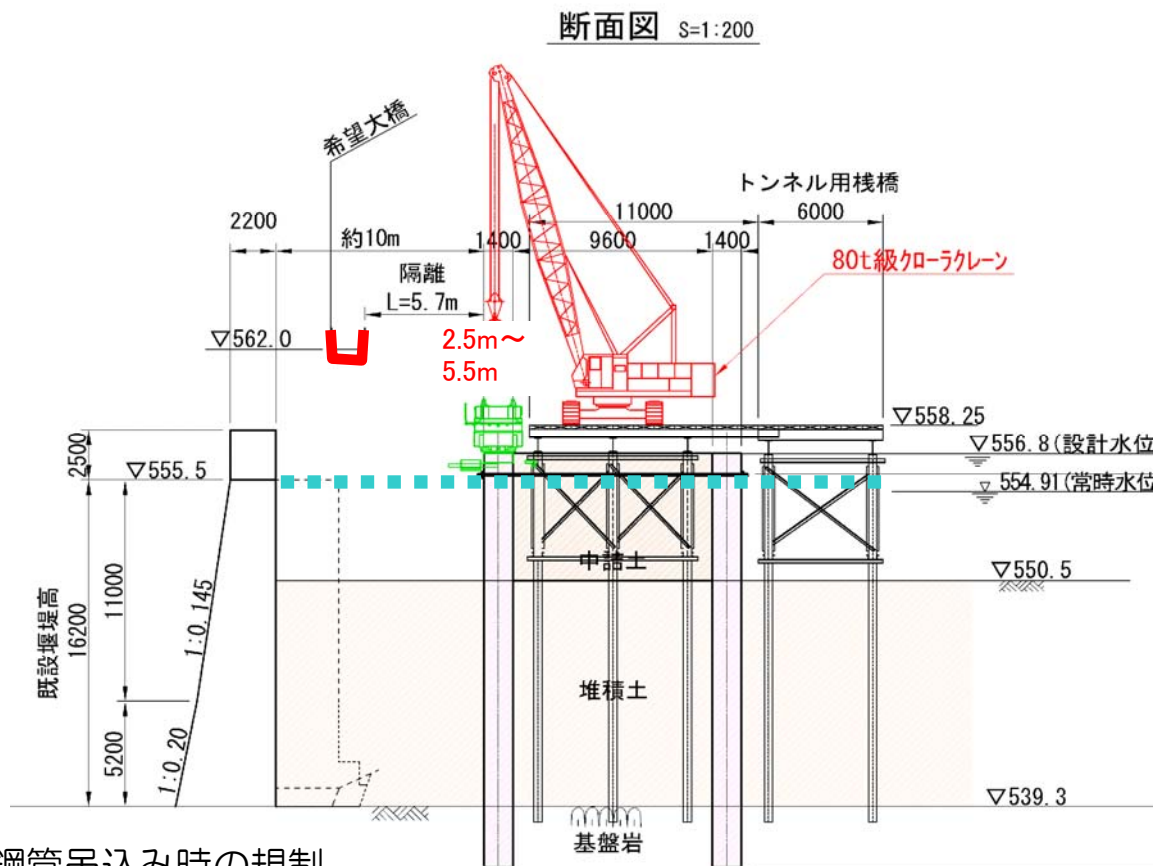


(3) 仮締切施工時の希望大橋通行規制のお願い

仮締切工は、直径1400mm、長さ6.5m～22.5mの鋼管杭を大型機械を用いて打込みます。希望大橋に近接しており、鋼管吊込み時の接触や、鋼管を継ぎ足す溶接作業において、安全の確保から一時的に通行を制限する場合があります。誘導員を配置しますので指示に従い退避をお願い致します。



鋼管は仮棧橋上で吊込み、仮締切施工箇所にある機械（ジャイロパイラー）に建込みます。吊り込んでクレーンが旋回する時から、機械に建込み固定するまでの間で吊橋上の通行を規制します（10分程度）。

時期：仮締切施工期間（H29. 7月初旬～9月末（予定））

時間：1日 4回（各10分）を予定しています。

規制：鋼管吊込み時から立入禁止（誘導員配置）

②鋼管溶接作業時の規制

鋼管は最大22.5mと長いため鋼管施工箇所にて鋼管の継ぎ足し溶接作業があります。その際、吊橋上の通行を規制する場合があります（15分程度）。

時期：仮締切施工期間（H29. 7月初旬～9月末（予定））

時間：1日 2回（各15分）を予定しています。

規制：溶接開始時から立入禁止（誘導員配置）