

だいげんたさぼうかいらんばん 大源太砂防回覧板

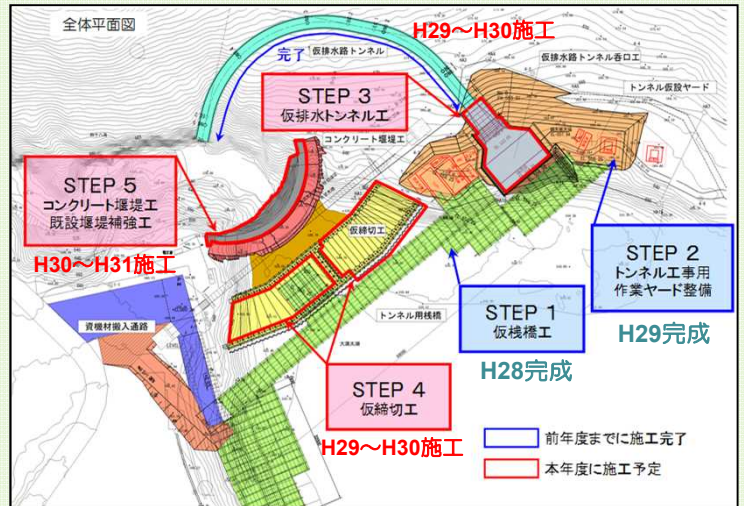
平成30年4月号 (No.19)

国土交通省北陸地方整備局 湯沢砂防事務所
佐藤工業株式会社 大源太砂防堰堤作業所
(担当:横川 Tel. 025-775-7948)

1. 補強工事を再開しました。

昨年12月末から休工していましたが第1号砂防堰堤補強工事を、3月中旬より再開しました。施工にあたっては地元の皆様や大源太湖ご利用の皆様にご迷惑の掛からないよう進めていく所存です。本年度もよろしくお願い致します。

昨年は右図のSTEP2のトンネル作業ヤード整備工、STEP3の仮排水トンネル工の掘削とトンネル内の覆工（巻立て）コンクリート、STEP4の仮締切工左岸側の鋼管杭、鋼矢板の施工を行いました。今年度は仮排水トンネル工の呑口部を6月末までに完成させ、7月初旬には流水を、仮排水トンネルから流れるように切替える『転流』を行います。また、仮締切工についても6月末までに左岸側を完成させ、転流後右岸側に着手、12月に完成させる予定です。その後、STEP5の既設堰堤補強工に着手します。



【年間工程表(予定)】

工種	施工年度	平成29年度	平成30年度												平成31年度				
			3月	4月	5月	6月	7月	8月	9月	10月	11月	12月	1月	2~3月					
STEP 1 仮橋樑工	H28		※ 平成28年度に工事は完了しています																
STEP 2 トンネル工事用 作業ヤード整備	H28~ H29		※ 平成29年度に工事は完了しています																
STEP 3 仮排水トンネル工	H29~ H30	掘削・覆工	トンネル覆工		呑口工		仮排水トンネル完了 転流												
STEP 4 仮締切工	H29~ H30	鋼管杭・矢板	左岸部	浚渫・中詰・タイドット			鋼管杭 止水矢板工 浚渫・中詰・タイドット												
STEP 5 コンクリート堰堤工 既設堰堤補強工	H30~ H31		既設堰堤補強工												コンクリート工				

2. 工事工程

3月、4月の実施工程は以下のとおりです。

工種	3月の工事工程																															4月の工事工程																															備考
	1	2	3	4	5	6	7	8	9	10	11	12	13	14	15	16	17	18	19	20	21	22	23	24	25	26	27	28	29	30	31	1	2	3	4	5	6	7	8	9	10	11	12	13	14	15	16	17	18	19	20	21	22	23	24	25	26	27	28	29	30		
準備工	除雪																															除雪、安全柵設置																															
仮排水トンネル工	底版掘削・均し																															鉄筋																															
仮締切工	汚濁防止フェンス撤去																															汚濁防止フェンス設置																															
	クレーン組立																															覆工型枠組立																															
	浚渫																															覆工支保工組立																															
	浚渫																															覆工型枠組立、コンクリート																															

【準備工】3月6日より、工事用道路、現場内の除雪を開始し、安全施設の設置を行いました。

【仮排水トンネル工】3月19日より、仮排水路トンネルの巻立てコンクリートの施工を再開しました。トンネル部の施工は5月初旬までかかる予定です。

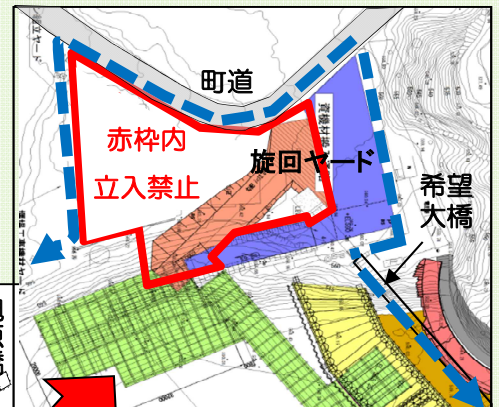
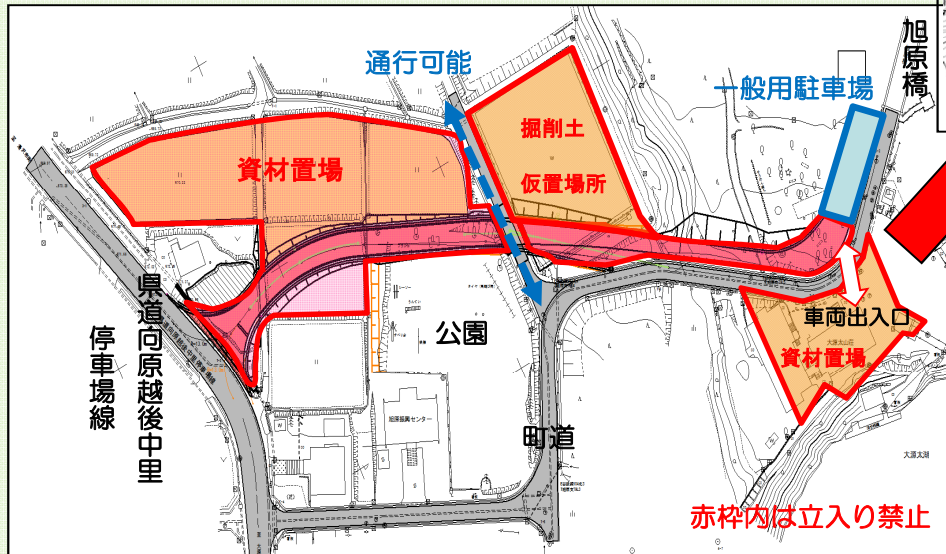
【仮締切工】3月26日に仮締切を囲っていた汚濁防止フェンスを一旦撤去しました。フェンスは点検した後、再設置を行い、4月中旬より仮締切（左岸側）の中詰土の施工を開始します。仮締切内の堆積土砂を浚渫して取り除く作業を行います。

3. 現場周辺の立入禁止区域について

工事実施中は以下のとおり現場周辺に安全施設を設置し、工事区域内の立入禁止措置等により、第三者の安全確保に努めます。工事に際し、皆様にはご不便をおかけいたしますがご協力のほどよろしくお願いいたします。

【資材置き場、工事用道路】

工事用道路は資機材搬入用車両が出入りします。県道、農道、町道に面した箇所にはバリケードを設置し、区分するとともに資材置き場周辺は柵を設置し、立入禁止措置を講じます。また、旭原の公園と工事用道路の境には立入防止フェンスを設置します。



【周遊路(迂回路)】
大源太湖の周遊路(迂回路)は青破線の位置となります。工事ヤード(赤枠内)との境界はバリケード、トラロープ柵等で区分し、日中には誘導員を配置します。なお、旋回ヤード範囲は休工時は開放を予定しています。

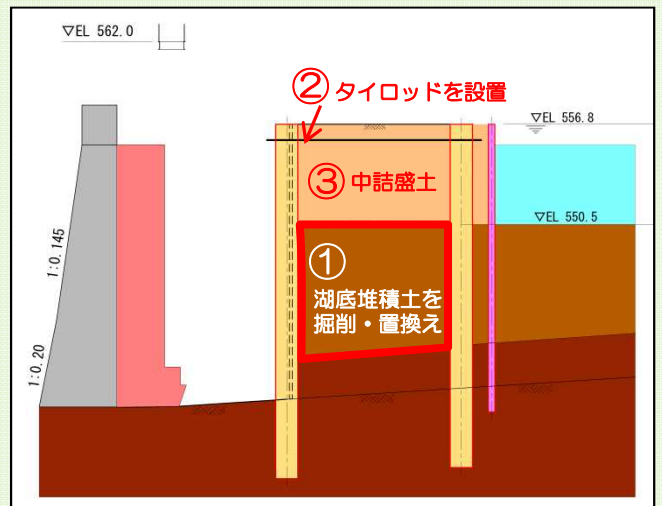
4. 仮締切工(中詰土)の施工

仮締切工は昨年、左岸側に上下流2列の鋼管杭を打設しました。今年度前半はその2列の鋼管内に土砂を詰めて、堰堤上流に頑丈な締切を構築します。

まず最初に締切内の軟弱な湖底堆積土砂を除去し、仮置きしているトンネルの掘削残土等の良質な土砂に置き換えます。次に土砂を入れても倒れないようタイロッドを鋼管上部に取り付け、土砂を鋼管天端まで盛り立て締切を構築します。



左岸側の鋼管が完了した仮締切(30年3月撮影)



クラムシェルによる掘削(他現場の写真)

湖底の堆積土砂はクローラークレーンにクラムシェルという機材をつけて掘削します。掘削した土砂はダンプトラックに積み込み、滝ノ又の残土置場へ搬出します。

湯沢砂防事務所のホームページから大源太川第1号砂防堰堤補強工事の最新情報をご覧ください。
アドレスは「<http://www.hrr.mlit.go.jp/yuzawa/>」です。

工事に関するお問い合わせ	国土交通省湯沢砂防事務所(建設専門官)	TEL 025(784)2264
	佐藤工業(株)大源太砂防堰堤作業所	TEL 025(775)7948