

日沿道工事進捗状況 神林岩船港IC～村上瀨波温泉IC

作成日：2010年9月

神林高架橋(仮称)



【P20～P26】

床版架設工事が完了しています。

附属物工事を推進しています。

9月の予定：附属物工事の推進

POO：起点側から数えてOO番目の橋脚 (Pier)

村上ICランプ橋(仮称)

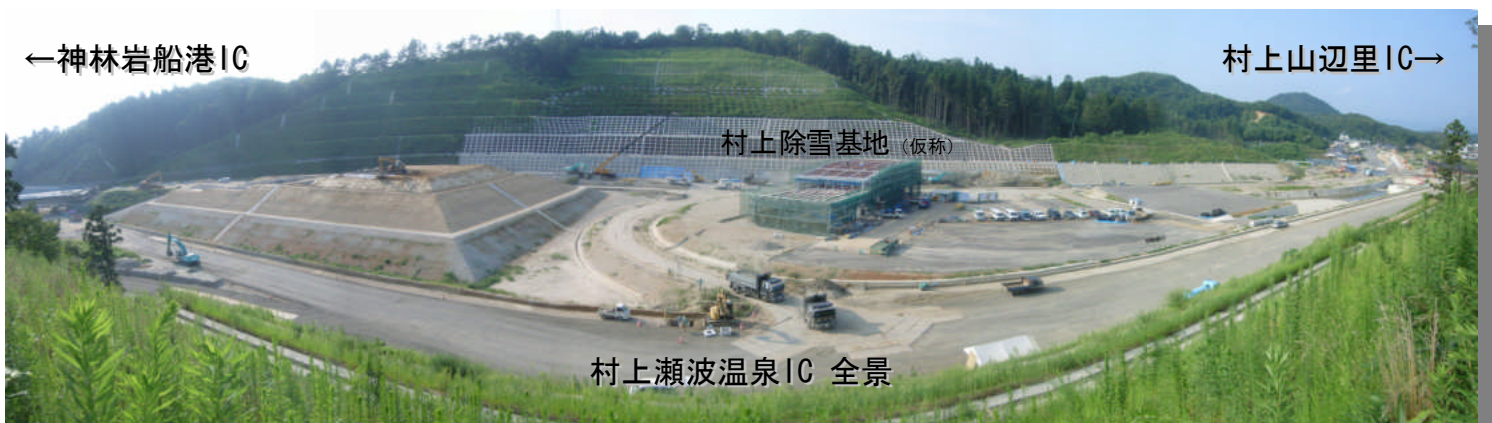


上部エコンクリート打設が完了しています。

附属物工事を推進しています。

9月の予定：附属物工事の推進

村上瀨波温泉IC



改良工事(切土工事)が完了しています。

改良工事(盛土工事、法面工事)、舗装工事(路盤工)を推進しています。

9月の予定：盛土工事、法面工事、路床改良工事、舗装工事(路盤工)の推進

附属物:防護柵、情報BOX、標識、情報板、CCTV、照明、気象観測装置、非常電話、検査路(橋梁部) 等