

# 除雪出動式開催 小学生が除雪機械に体験乗車

羽越河川国道事務所は、国道7号(村上市<sup>じゅうもんじ</sup>十字交差点から山形県境)及び日本海東北自動車道(荒川胎内ICから朝日まほろばIC)の冬期交通を確保するため、11月1日より道路雪害対策支部を設置し、この冬の除雪体制に入ります。

それに合わせて、村上市立神納東小学校<sup>あらかわたいない</sup>3・4年生の皆さん参加による「除雪出動式」を行います。当日は、小学生代表による除雪作業受注者へのゴールドキーの贈呈と激励が行われます。

また、体験学習会として、除雪機械への搭乗など、道路の除雪について学習してもらう予定です。

◇報道関係の皆様へ

当日取材される方は、事前に下記問い合わせ先まで連絡をお願いします。

## ◆ 除雪出動式及び体験学習会

日時： 令和元年11月1日(金)【雨天決行】

10時00分～10時30分 除雪出動式

10時35分～11時25分 体験学習会

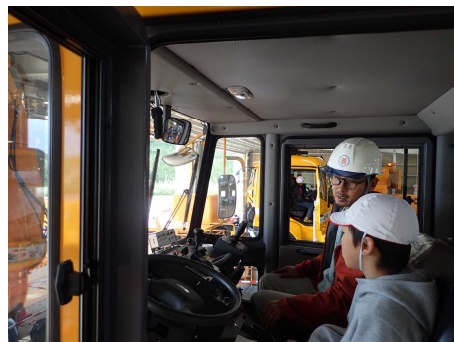
場所： 村上道路ステーション構内

(別紙案内図参照)

- 内容： ① 事務所長挨拶  
② 小学生からの激励及び鍵引渡し  
③ 除雪作業受注者の決意表明  
④ 除雪機械デモンストレーション  
⑤ 体験学習会



小学生からの鍵の引渡し



除雪機械体験乗車

### 投げ込み先

新潟県政記者クラブ  
新潟政記者クラブ  
新潟日报社 (村上支局)  
村上新聞社  
いわふね新聞社  
NHK新潟(村上報道室)  
その他・専門紙

### 問い合わせ先



北陸地方整備局 羽越河川国道事務所  
副所長(道路) 徳橋 良幸(とくはし よしゆき)

ふじさわ

住所:新潟県村上藤沢27-1  
電話:0254(62)3211(代表)

# ～村上道路ステーション～

かみすげぶち

位置：日本海東北自動車道 新潟県村上市上助淵1094



※ 誘導員 (上図★) の指示に従って駐車場へとお進みください。

誘導員(上図★)の指示に従って  
駐車場へお進み下さい。