

洪水期に向けて横川ダム貯水位低下を開始します。

横川ダムでは、洪水に備えて、ダム貯水池（白い森おぐに湖）の水位を約258.0mから246.3mまで低下させます。

つきましては、下記のとおり概要をお知らせします。

【横川ダム】ドローダウン※1によるダム放流のお知らせ

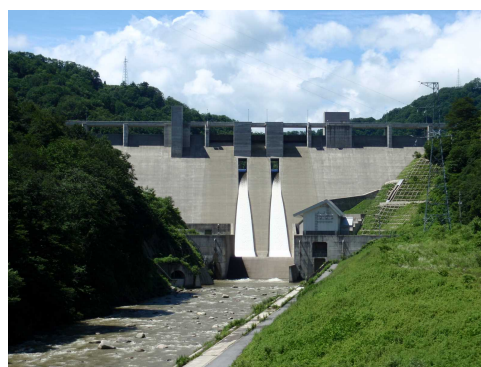
- 期 間 5月31日（木）～6月16日（土）
16日（土）はAM9：00までとなります。
- 場 所 横川ダム（西置賜郡小国町大字綱木箱口736）
- 内 容 横川ダムでは、非洪水期（10/1～6/15）から洪水期（6/16～9/30）への移行に際し、水位を洪水貯留準備水位（標高 246.3m）まで低下させるため、発電放流のほか、利水放流設備※2 やオリフィスゲート※2 から放流を行います。



▲利水放流設備からの放流

ダム天端からの撮影

見頃：31日～10日



▲オリフィスゲートからの放流

ダム正面 展望広場からの撮影

見頃：11日～14日

※1 貯水位を洪水貯留準備水位（246.3m）まで下げる操作の名称。

※2 ダムから放流する水の量を調節するための設備の一つ。

※ダム下流の河川では水位が上昇しますので、立入らないようお願いします。

※天候や貯水位等の状況によっては、放流設備が変わることがあります。

同時発表記者クラブ

山形県政記者クラブ
新潟日報社 村上支局
村上新聞社
いわふね新聞社

問い合わせ先



国土交通省 北陸地方整備局
羽越河川国道事務所
横川ダム管理支所
支所長 渡邊 均
TEL：0238-65-2363