

～ 地域インフラを担う若手職員へ向けて ～

補修工事の現場見学会を開催

これからの地域インフラを担う若手職員が、メンテナンスの重要性やその対応方法等について理解を深めることを目的として、定期的な点検結果に基づき実施している補修工事現場にて、工事説明会を開催します。

- 実施日：平成29年11月8日（水） 10時00分～11時00分 *雨天決行
- 場 所：新潟県村上市蒲萄^{むらかみ} 朝日スノーシェッド^{ぶどう}（S58竣工）・朝日トンネル^{あさひ}（S42竣工）
- 参加者：村上市役所および羽越河川国道事務所の若手職員

※当日取材をされる方は、直接現地の駐車スペースまでお越し下さい（別紙参照）
工事現場に入るため、ご参加いただける場合はヘルメットを準備いたしますので、「参加申し込み書」にて事前申し込みをお願いいたします。

朝日スノーシェッド

仮設足場設置状況（山形県側より望む）



腐食が進んだ柱のプレス材（新たに製作・交換）



投げ込み先

新潟県政記者クラブ
新潟県政記者クラブ
新潟日報社（村上支局）
村上新聞社
いわふね新聞社
その他・専門誌

問い合わせ先



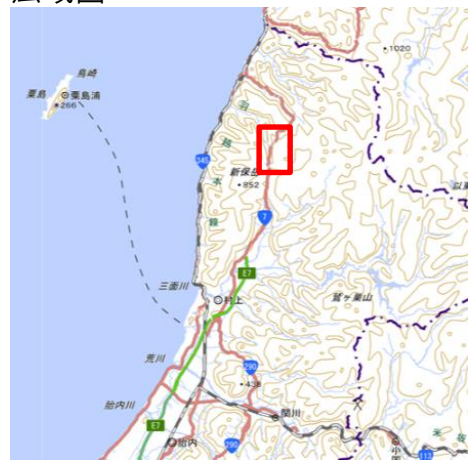
北陸地方整備局 羽越河川国道事務所
副所長 本保 薫（ほんぼかおる）
むらかみしふじさわ

住所：新潟県村上市藤沢27-1
電話：0254-62-3211（代表）

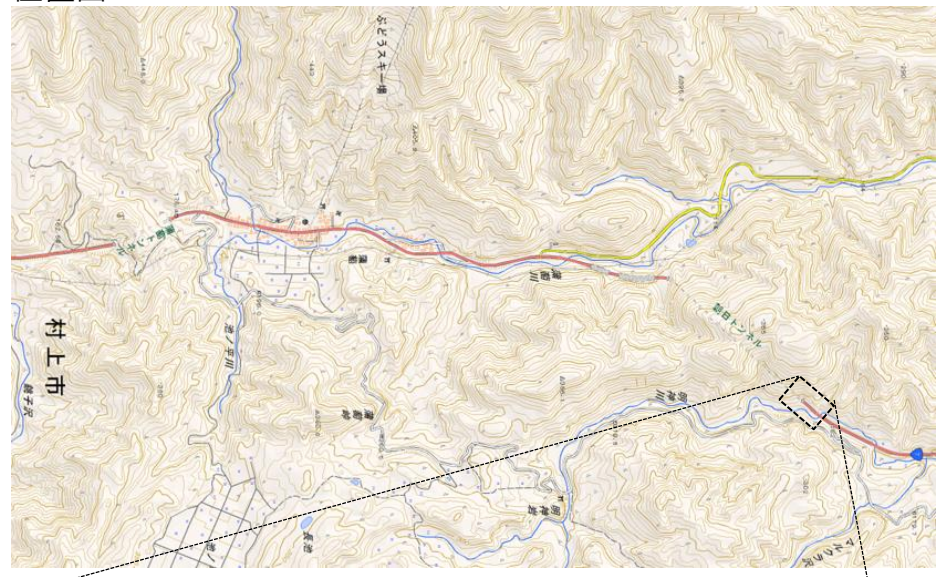


H29は羽越水害
から50年

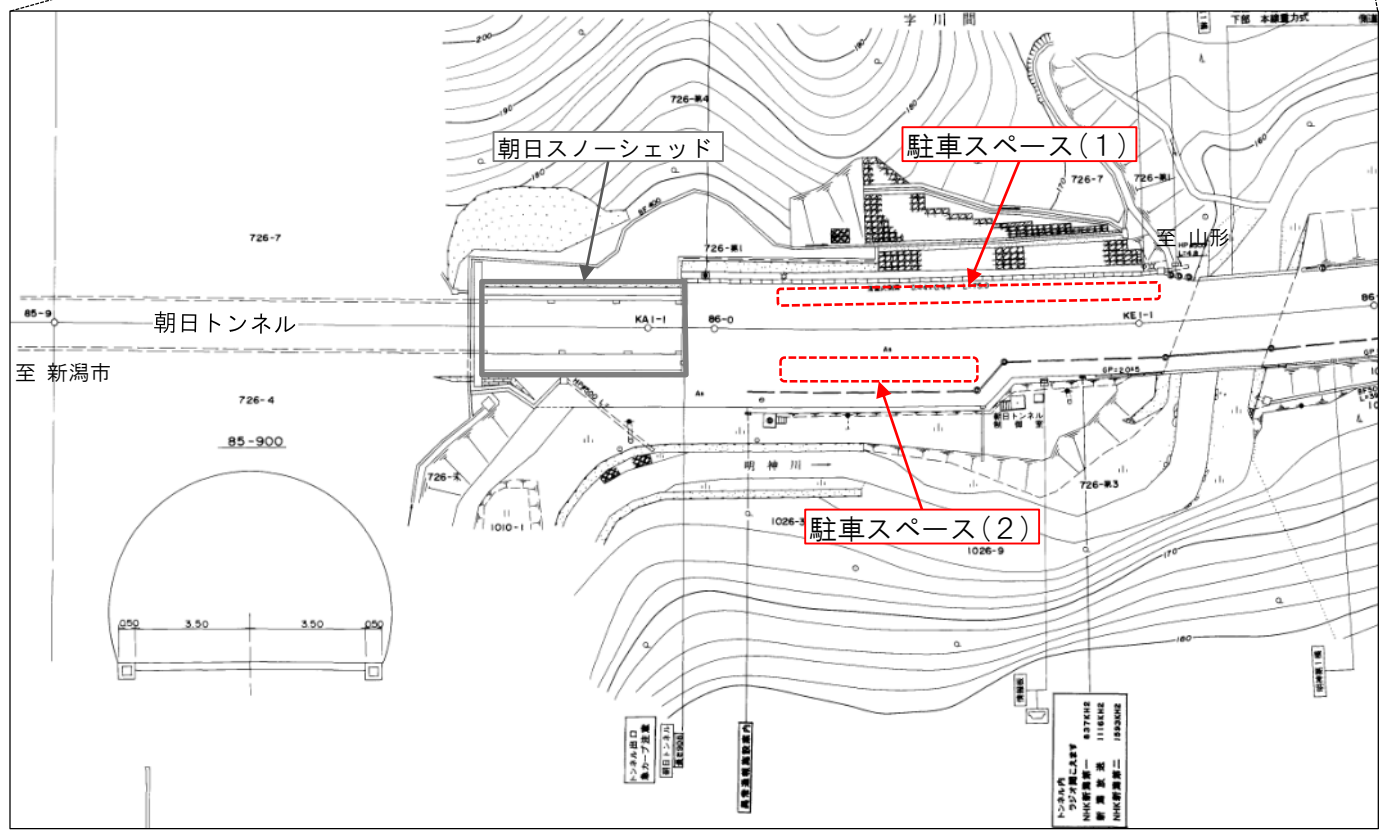
広域図



位置図



広域図・位置図の出典「国土地理院HP」
(<https://maps.gsi.go.jp/development/ichiran.html>)



朝日トンネル・朝日スノーシェッドの前後は、当日、片側交互通行規制を実施する予定です。
駐車にあっては、現地誘導員の指示に従って停車をお願いします。

参加申し込み書

送付先

国土交通省 北陸地方整備局
羽越河川国道事務所 道路管理課 宛て
FAX 0254-62-3722

社名	お名前	連絡先（会社電話番号）

雨天の場合、雨合羽は各自で準備いただけますようお願い致します。
現地足下の状態は悪くありませんが、長靴もしくは汚れても良い運動靴等でお越し下さい。

※ 準備の都合上、11月7日（火）までに申し込みをお願いします。