

平成28年度 羽越河川国道事務所事業計画（主要事業）

をお知らせします。

1) 治水関係

事業区分	主要事業
【河川改修】・・・別紙－1	○村上市 <small>えびえ</small> 海老江地区 河道掘削
【河川環境整備】・・・別紙－1	○村上市 <small>たかだ</small> 高田地区 自然再生

2) 道路関係

事業区分	主要事業
【改築関係】・・・別紙－2	○国道113号 <small>たかのす</small> 鷹ノ巣道路
【交通安全関係】・・・別紙－2	○国道7号 <small>がつぎ</small> 勝木地区事故対策
	○国道7号 <small>しんまちてんじんおか</small> 新町天神岡地区交差点改良

投げ込み先

新潟日报社（村上支局）
村上新聞社
いわいね新聞社
（※同時発表）

問い合わせ先



国土交通省 北陸地方整備局 羽越河川国道事務所
TEL：0254-62-3211（代）
FAX：0254-62-1106
治水関係 副所長 むとう武藤 かずあき和明
道路関係 副所長 ほんほ本保 かおる薫

平成28年度 主な事業内容（治水関係）

【河川改修】

◆ ^{えびえ}海老江地区 ^{にいがた むらかみ}河道掘削 ～新潟県村上市～

＜事業の概要＞

荒川の最下流部の村上市海老江地区は、洪水の安全な流下に必要な断面が不足しており、洪水時には計画高水位を超過し、堤防決壊の恐れがあることから、堤防決壊による浸水被害を防止するため、平成24年より河道掘削を進めています。

また、平成27年9月関東・東北豪雨を受け、策定した「水防災意識社会 再構築ビジョン」※の取組における「洪水を安全に流すためのハード対策」の一環としても、引き続き河道掘削を推進し、洪水に対する安全性の向上を図ります。

※「水防災意識社会 再構築ビジョン」とは…

平成27年9月関東・東北豪雨を踏まえ、社会全体で洪水に備えるため、新たに「水防災意識社会 再構築ビジョン」として、全ての直轄河川とその沿川市町村（109水系、730市町村）において、平成32年度を目途に水防災意識社会を再構築する取り組みを行います。具体的には、各地域において、河川管理者・都道府県・市町村等からなる協議会等を新たに設置して減災のための目標を共有し、ハード・ソフト対策を一体的・計画的に推進します。

＜平成28年度の事業内容＞

海老江地区において河道掘削を実施し、治水安全度の向上を図ります。



【河川環境整備】

◆ ^{たかだ}高田地区 ^{にいがた せきかわ}自然再生 ～新潟県関川村～

＜事業の概要＞

荒川の自然再生に向け、現在、荒川に生息するトミヨ（新潟県レッドデータブック「絶滅危惧Ⅰ類」）の生息場となっている「たんぼ（湧水ワンドの地域呼称）」の保全・再生に向けた取り組みを進めています。

＜平成28年度の事業内容＞

高田地区において「たんぼ」の環境改善を行います。



平成26年3月に完成した金屋地区のたんぼの再生状況
（平成26年7月撮影）



平成28年度 主な事業内容（道路関係）

◆ 国道113号 鷹ノ巣道路事業の推進

たかのす

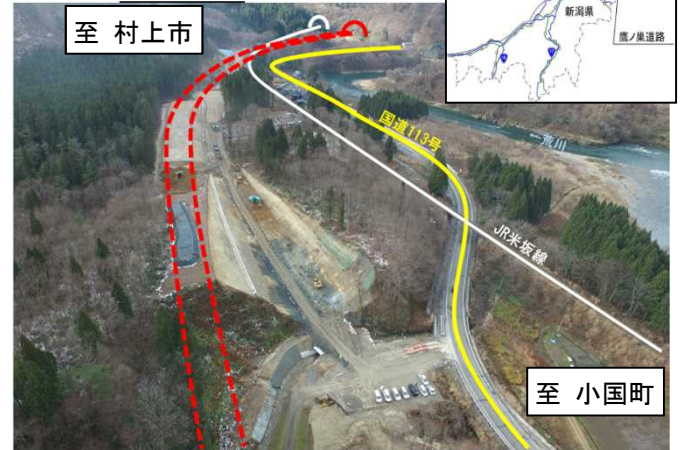
にいがた せきかわ
～新潟県関川村～

<事業の概要>

鷹ノ巣道路は、地域高規格道路「新潟山形南部連絡道路」の一部を形成し、国道113号の関川村地区における道路線形不良、冬期交通障害箇所等を回避し、災害に強い安全・安心な幹線ネットワークを形成する事業です。

<平成28年度の実業内容>

調査設計、用地買収及び改良工事を推進します。



おおうちぶち
写真：大内測地区から起点側（村上方面）を望む

◆ 国道7号 勝木地区事故対策事業の推進【H28完成】

がつぎ

にいがた むらかみ
～新潟県村上～

<事業の概要>

勝木地区事故対策は、道路の線形を改良（カーブを緩く）することで視認性を向上させ、追突事故の防止を図る事業です。

<平成28年度の実業内容>

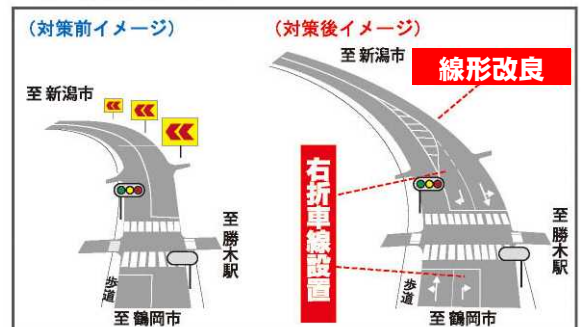
舗装工事を推進し、本年度中の完成を目指します。



がつぎ
写真：勝木駅前交差点から起点側（新潟市方面）を望む



<主な対策内容>



平成28年度 主な事業内容（道路関係）

◆ 国道7号 ^{しんまち てんじんおか} 新町天神岡地区交差点改良【新規事業化】 ^{にいがた むらかみ} ~新潟県村上市~

<事業の概要>

当該箇所は、村上市街地を通過する区間であり、歩行者自転車関連の事故が発生している交差点や出合頭事故が発生している交差点が存在しているほか、沿道に商業施設が立地している箇所では、出入り車両の急減速に起因する追突事故が発生しています。

本事業は、交差点改良および中央ゼブラ帯の設置により事故の防止を図るものです。

<平成28年度の事業内容>

調査設計に着手します。



写真: 出入り車両の状況

【事故の発生状況】



しんまち 新町地区

- 無信号交差点付近で横断歩行者や自転車と車両が接触する事故が発生

さべり 山辺里交差点

- 信号交差点内で出合頭事故が発生

てんじんおか 天神岡地区

- 出入り車両が起因する追突事故が発生

商業施設