

## 8 入善黒部バイパスへ交通が転換 地域の安全性が向上

平成28年3月1日に国道8号入善黒部バイパスが開通して1年となります。  
これまでの交通状況と主な整備効果をお知らせします。

### 【交通状況と主な整備効果】

#### 効果①：適切な交通分担により地域の安全性向上に貢献

- ・ 入善黒部バイパスへ交通が転換（現道及び並行路線の交通量が約3～4割減）
- ・ 沿線地域の死傷事故が約2割減少するなど、市街地の生活道路での安全性が向上

#### 効果②：企業が推進する産業観光の活性化を支援

- ・ 北陸新幹線開業との相乗効果により、沿線企業への来場者が約1.6倍に増加
- ・ 観光産業を推進する企業へのアクセスルートとして機能

### 【事業概要図】



### お問い合わせ先

■ 調査第二課長

あめたに たくや  
飴谷 卓也

TEL：076-443-4717（直通）

FAX：076-443-4718



国土交通省 北陸地方整備局

富山河川国道事務所 Tel:076-443-4701(代)

〒930-0837 富山市奥田新町2番1号 <http://www.hrr.mlit.go.jp/toyama/>

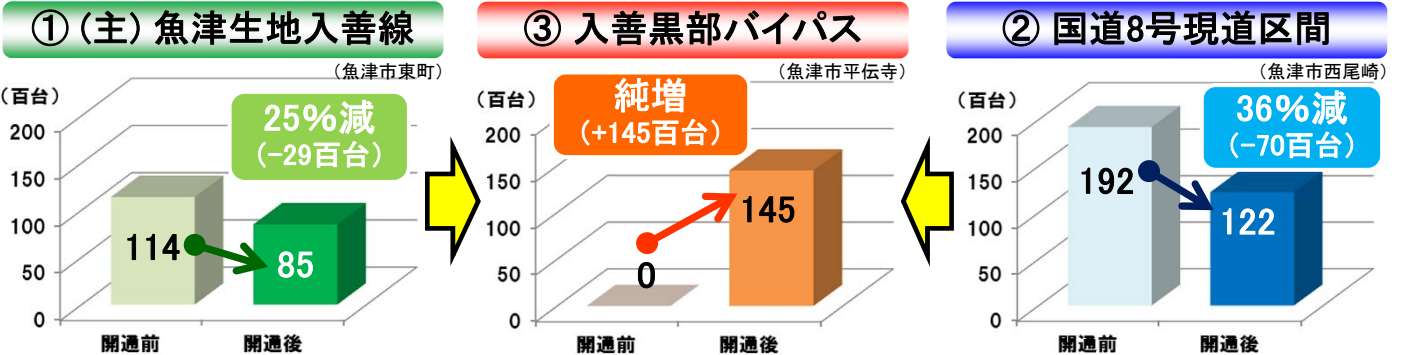
# 入善黒部バイパスの開通による主な効果

## 効果①: 適切な交通分担により地域の安全性向上に貢献

- 入善黒部バイパスの開通により、並行する国道8号現道区間や(主)魚津生地入善線の交通量が減少し、バイパスへ交通の転換が図られました。
- 死傷事故の発生確率が低い幹線道路へ交通が転換したこともあり、沿線市町村の死傷事故が約2割減少し、生活道路等の安全性が向上しました。

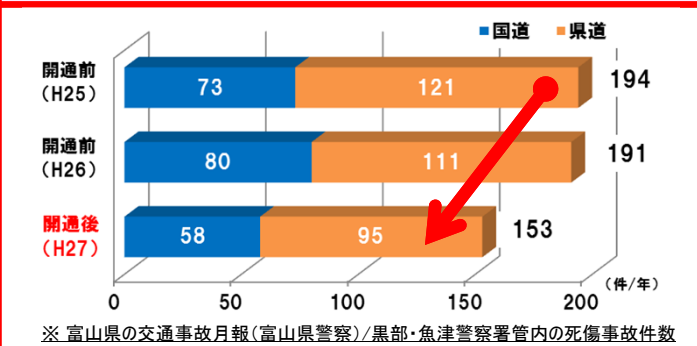


### 交通転換による玉突き効果 (片貝川断面)



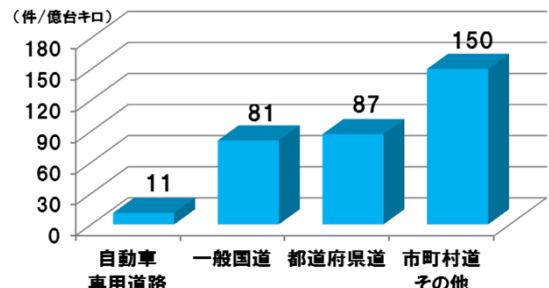
※ 交通量データ: 開通前→H26.10.21(火) 7:00-19:00 開通後→H27.10.6(火) 7:00-19:00

### 沿線の死傷事故が約21%(41件)減少



### 【参考: 道路種類別の死傷事故率】

道路の規格が高くなると死傷事故の発生確率が低下(市町村道は一般国道の約2倍)



### 【沿線小学校の声 (魚津市経田小学校)】

- 小学校に近い(主)魚津生地入善線では、毎朝の通学時間帯での混雑が解消しました。
- 入善黒部バイパスの開通で交通が分散されたため、各道路の交通量が減少し、安心して通学できるようになりました。

※ 魚津市経田小学校へのヒアリング調査(H28.2月)

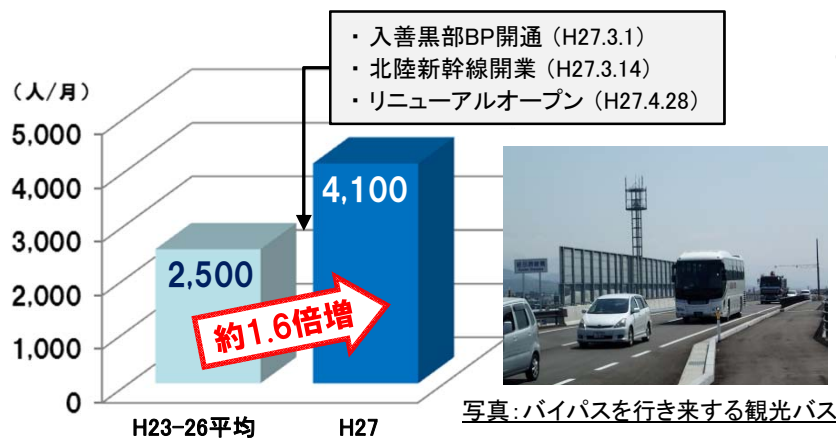
## 効果②：企業が推進する産業観光の活性化を支援

- ・ 製造業が盛んな富山の企業は、近年、ものづくりの現場を体験する産業観光を推進しており、北陸新幹線開業との相乗効果で、産業観光施設への来場者が増加しています。
- ・ 入善黒部バイパスは、ツアーバスや個人観光客が企業を訪問する際に産業観光のアクセスルートとして機能しています。

### 【事業区間周辺の産業観光施設】



### 【① 産業観光施設（YKKセンターパーク）の来場者数】

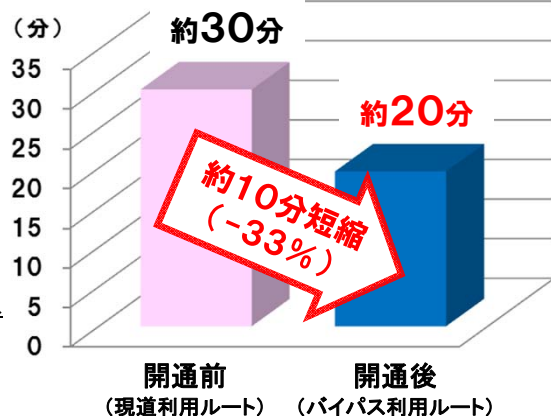


※ 各年10月の利用者数・YKK(株)へのヒアリング調査(H28.2月)

北陸新幹線開業に合わせ、リニューアルオープン。観光振興と交流人口の増大による地域発展への貢献を目的にYKKのものづくりの紹介やファスナー手作り体験等を開催

### 【① 産業観光施設への所要時間】

（魚津埋没林博物館※1～YKKセンターパーク）



※ プローブデータ：開通前→H26.10月 開通後→H27.10月（平日昼間12時間平均）

※1 国の特別天然記念物に指定され、H27年3月にリニューアルオープン。年間約4万人が訪れる魚津市の主要観光地

### 【沿線企業の声（ファスナー・建材商品製造業）】



- ・ 産業観光による来場者が増加しており、特に県外ナンバーの来場者が増えています。
- ・ 入善黒部バイパス開通により、県内を回遊する利用者の利便性が向上しました。

※ YKK株式会社、YKKAP株式会社へのヒアリング調査(H27.9月)

# 【参考】8 入善黒部バイパスの概要

- 入善黒部バイパスは、下新川郡入善町梶山～魚津市江口間の延長約16kmの道路です。
- このうち、H27.3.1に開通した区間は、延長7.3kmの区間で、入善町上野～魚津市江口までのバイパス区間延長14kmがすべてつながりました。



※ 開通後交通量：H27.3.1-H28.1.31平日平均

路線名	国道8号 <span style="font-size: small;">にゅうぜんくろべ</span> 入善黒部バイパス		
起点・終点	下新川郡入善町梶山～魚津市江口		
延長	16.1km	車線数	4車線
都市計画決定	昭和62年11月10日 入善町梶山～上野 平成 2年 8月27日 入善町上野～魚津市江口		
事業化	昭和62年度 入善町梶山～上野 平成 2年度 入善町上野～黒部市中新 平成11年度 黒部市中新～魚津市江口		
工事着手	平成6年度		
開通状況	平成13年12月10日 入善町東狐～黒部市古御堂 延長3.2km (暫定2車線) 平成18年12月18日 入善町上野～東狐 延長3.5km (暫定2車線)		

標準横断面図

