

夏休み前に水辺の安全利用点検を実施！ ～常願寺川、神通川、庄川及び小矢部川の点検結果のお知らせ～

富山河川国道事務所では、安心して河川に接することのできる施設整備を目指しています。夏休みに入る前に、大勢の人が集まる場所を中心に、安全利用点検を実施しましたので、結果をお知らせします。

●安全利用点検の結果について

夏休み前の6月25日から7月7日にかけて常願寺川、神通川、庄川及び小矢部川の**41区域を点検し、危険性が確認された8区域の応急措置を実施**しました。

主な応急措置箇所及び内容は以下のとおりです。

- 常願寺川 左岸 富山市朝日地先(別紙-1常願寺川①朝日運動公園周辺)
・措置内容：公園周辺の穴あき箇所を埋めました。
- 庄川 右岸 射水市川口地先(別紙-2庄川④水辺の楽校)
・措置内容：みずぎわの注意喚起看板の周囲を除草しました。
- 庄川 左岸 砺波市柳瀬地先(別紙-2庄川⑪砺波市総合運動公園)
・措置内容：階段護岸(木製)の剥がれ部分を補修しました。
- 庄川 右岸 砺波市庄川町庄地先(別紙-2庄川⑭雄神橋上流)
・措置内容：庄川パークゴルフ場の護岸付近に深みがあるため、注意喚起看板を設置しました。

水系名・河川名	点検数	応急措置
常願寺川水系常願寺川	8区域	1区域
神通川水系神通川	8区域	0区域
庄川水系庄川	14区域	7区域
小矢部川水系小矢部川	11区域	0区域
合計	41区域	8区域

(注) 詳細は点検箇所図(別紙-1、2)及び措置状況写真(別紙-3)のとおりです。

●河川利用に対するお願い

今回の点検で危険性が確認されなかった施設やその周辺についても、天候その他により現地の状況は日々変わりますので河川等の利用の際には、自然の持つ危険性を十分理解し、利用者自らが安全を確認の上、無理のない範囲でご利用いただきますようお願いいたします。

お問い合わせ先

パレットとやま 国土交通省 北陸地方整備局 富山河川国道事務所

□ 河川管理課長 佐々木 誠 Tel.076-443-4720(河川管理課)



富山河川国道事務所 Tel.076-443-4701(代)
〒930-0837 富山市奥田新町2番1号 <http://www.hrr.mlit.go.jp/toyama/>

II改修計画概要

河川名称(1.5km)
 河川延長(1.5km) 本流基本計画面積(3km²)
 (1)1.5km 支川河川延長(1.5km) 支川河川面積(3km²)

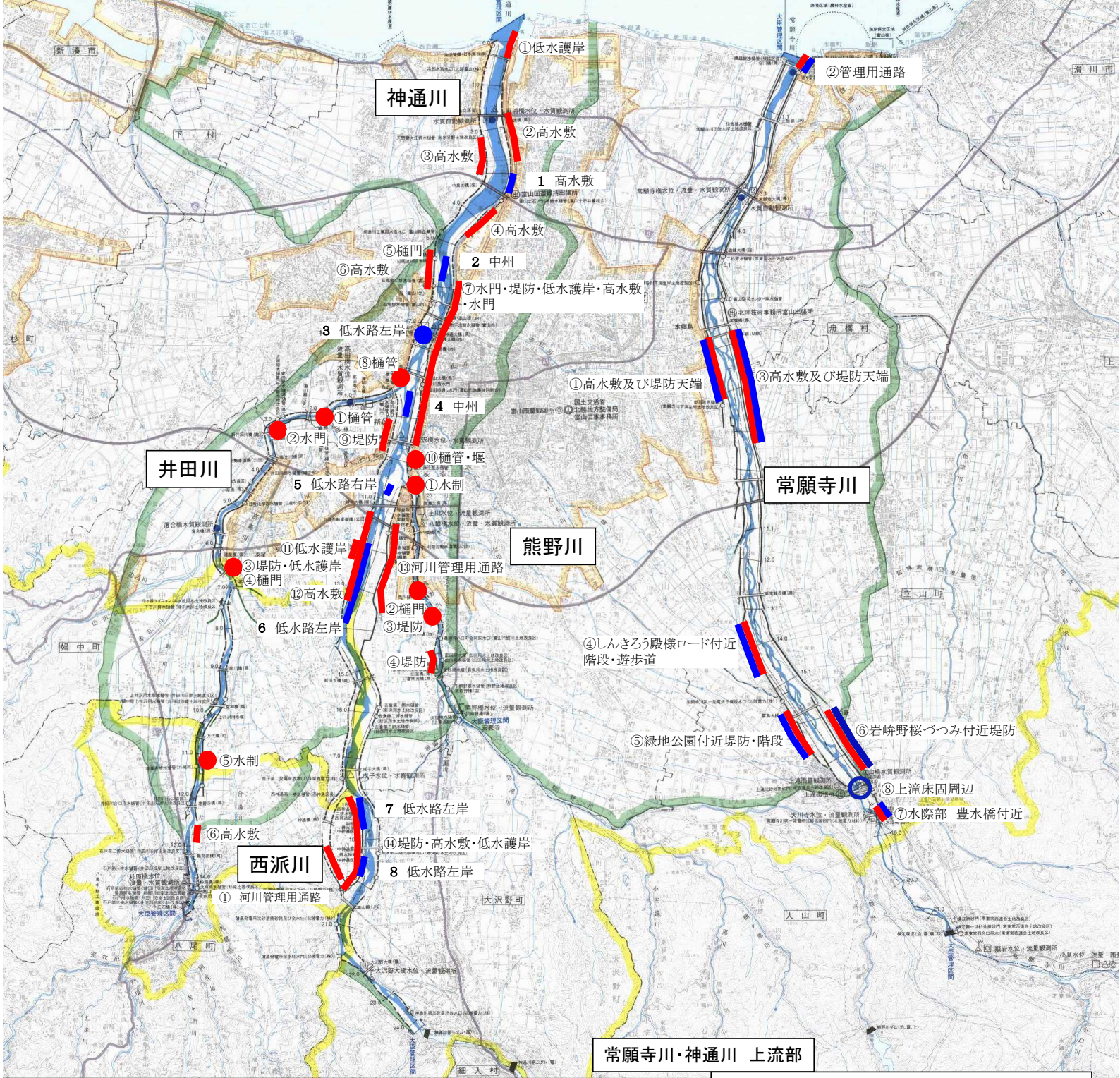
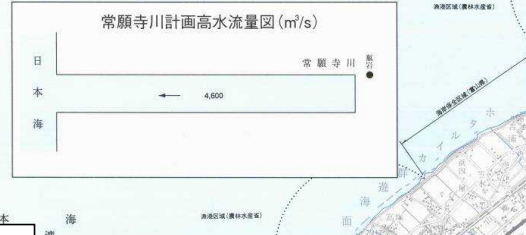
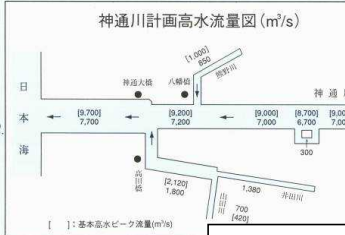
3.4km²
 田間1.48km 支川河川延長(1.5km) 支川河川面積(3km²)

45年3月31日(決定)
 基本計画水流量 7,700m³/s
 計画高水流量 5,600m³/s
 計画低水流量 5,600m³/s

54年4月4日(決定)
 基本計画水流量 7,700m³/s
 計画高水流量 5,600m³/s
 計画低水流量 5,600m³/s

観測地点(3箇所)
 (観測の観測4機、計測器(多経末など))
 神通川観測点(1箇所)
 神通川観測点(2箇所)
 神通川観測点(3箇所)
 神通川観測点(4箇所)
 神通川観測点(5箇所)
 神通川観測点(6箇所)
 神通川観測点(7箇所)
 神通川観測点(8箇所)
 神通川観測点(9箇所)
 神通川観測点(10箇所)

大正7年一級河川(本川)
 昭和44年 石工(神通川 井田川 熊野川)
 昭和47年4月 工事(神通川 井田川 熊野川)
 平成6年6月 工事(神通川 井田川 熊野川)
 平成14年 工事(神通川 井田川 熊野川)
 平成25年 工事(神通川 井田川 熊野川)



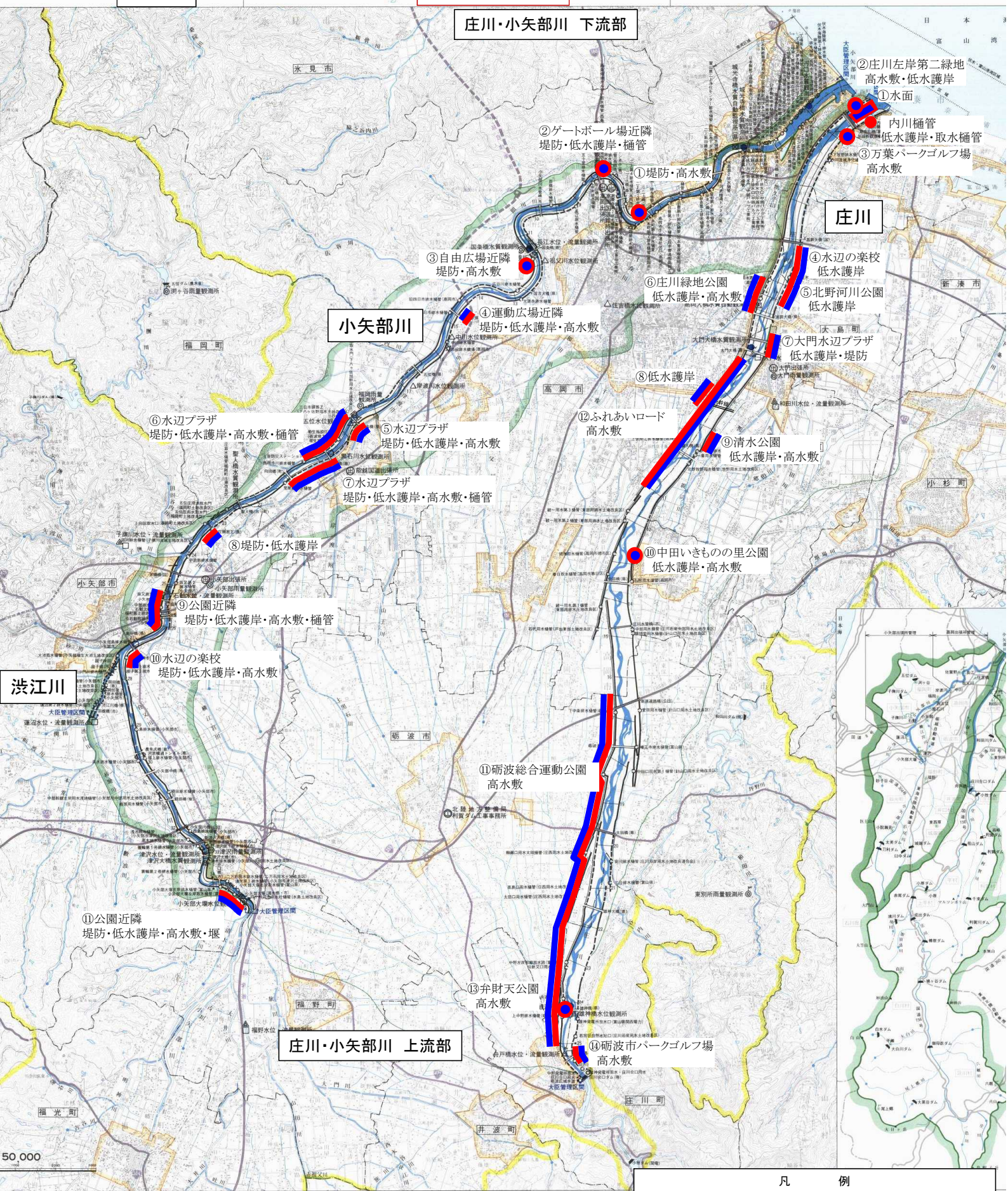
凡 例

点検実施期間

ゴールデンウィーク前 (H27.4.6 ~ H27.4.16) ■

夏休み前 (H27.6.25 ~ H27.7.7) ■

庄川・小矢部川 下流部



庄川

小矢部川

渋江川

庄川・小矢部川 上流部



凡例

- ゴールデンウィーク前 (H27.4.6~H27.4.17) ■
- 夏休み前 (H27.6.29~H27.7.7) ■

常願寺川①:(富山市朝日 朝日運動公園) 穴あき箇所補修



措置前



措置後

庄川④:(射水市川口 水辺の楽校) みずぎわの注意喚起看板周辺の除草

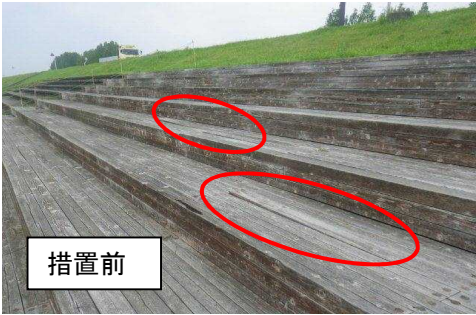


措置前

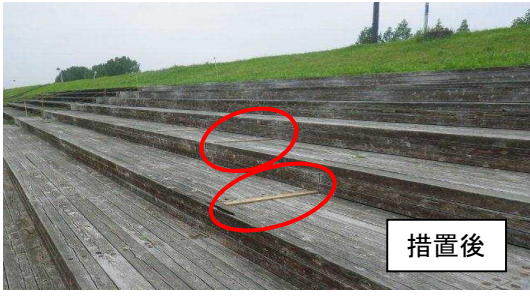


措置後

庄川⑪(砺波市柳瀬 砺波市総合運動公園) 階段護岸(木製)の剥がれ部補修



措置前



措置後

庄川⑭(砺波市庄川町庄 庄川パークゴルフ場) 深み付近に、注意喚起看板を設置



措置前



措置後