



となみ ひがし  
**砺波東バイパスへ交通が転換！**  
 ～国道359号砺波東バイパス全線開通3ヶ月後の交通状況～

令和元年12月7日に国道359号砺波東バイパス(全線延長6.1km)が全線開通しました。今回の開通による効果として、3ヶ月後の交通状況等を取りまとめましたのでお知らせします。

**今回開通区間の交通状況**

**砺波東バイパスへ交通が転換！**

- 国道359号(現道)の交通量の約7割が**砺波東バイパスへ転換**しました。

※今回開通区間(地点①②)での比較

- 交通の転換により、国道359号(現道)の**冬期交通障害の解消**及び**通学路の安全性向上**が期待されます。



令和元年12月7日全線開通した「砺波東バイパス」

砺波市頼成地先から富山市方面を望む



①②：交通量調査位置(今回開通区間)  
 ③④：交通量調査位置(代表地点)

**お問い合わせ先**

■ 調査第二課長

すわ しげはる  
 諏訪 成春

TEL : 076-443-4717(直通)

FAX : 076-443-4718



パレットとやま

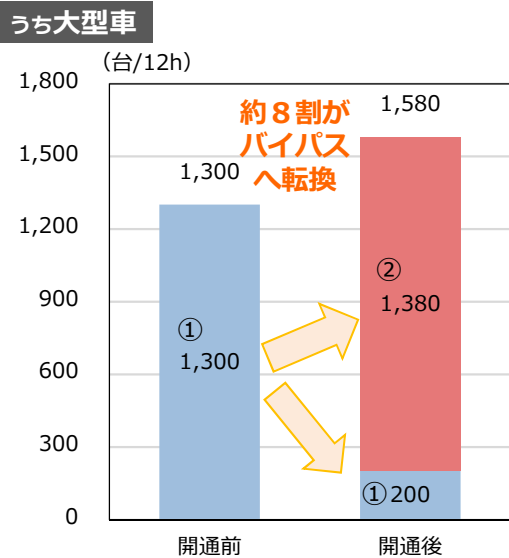
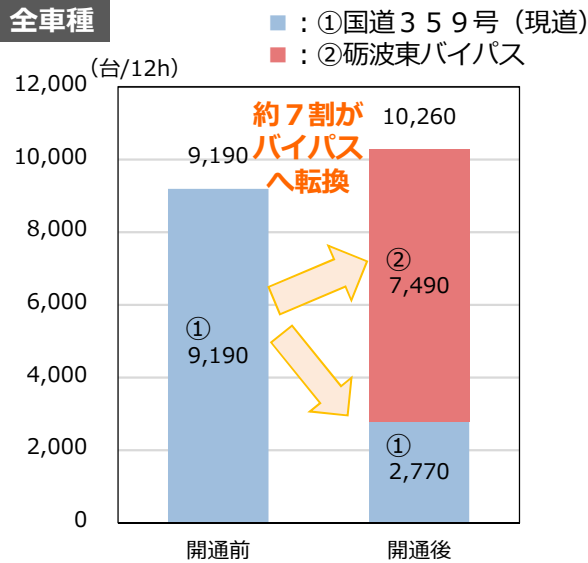
国土交通省 富山河川国道事務所 TEL : 076-443-4701(代)

〒930-0837 富山市奥田新町2番1号 <http://www.hrr.mlit.go.jp/toyama/>

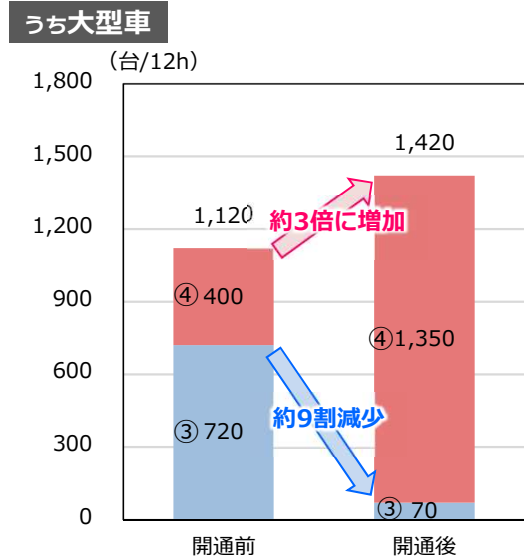
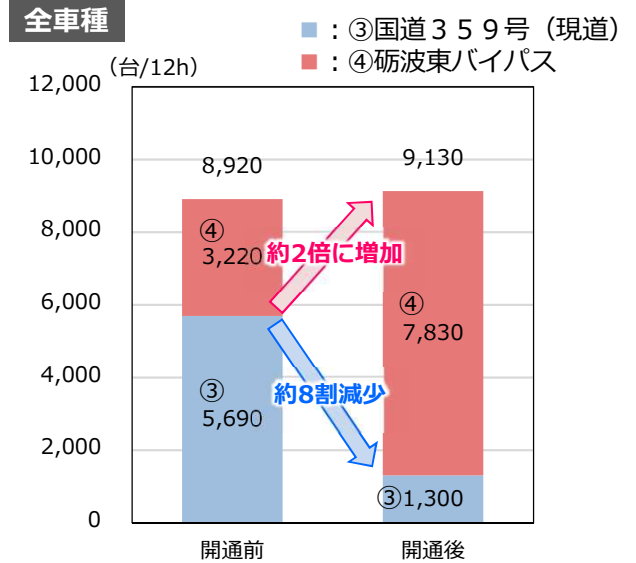
# ● 砺波東バイパス全線開通後の交通状況

- 今回開通区間において、国道359号（現道）の交通量の約7割（うち大型車は約8割）が砺波東バイパスへ転換しました。
- 砺波東バイパスの既開通区間の交通量は、開通前と比べて約2倍に増加し、国道359号（現道）の大型車交通量は約9割減少しました。 ※代表地点③④との比較

## 今回開通区間の交通状況 （①と②の比較）



## 既開通区間の交通状況 （③と④の比較）





# 砺波東バイパスの概要

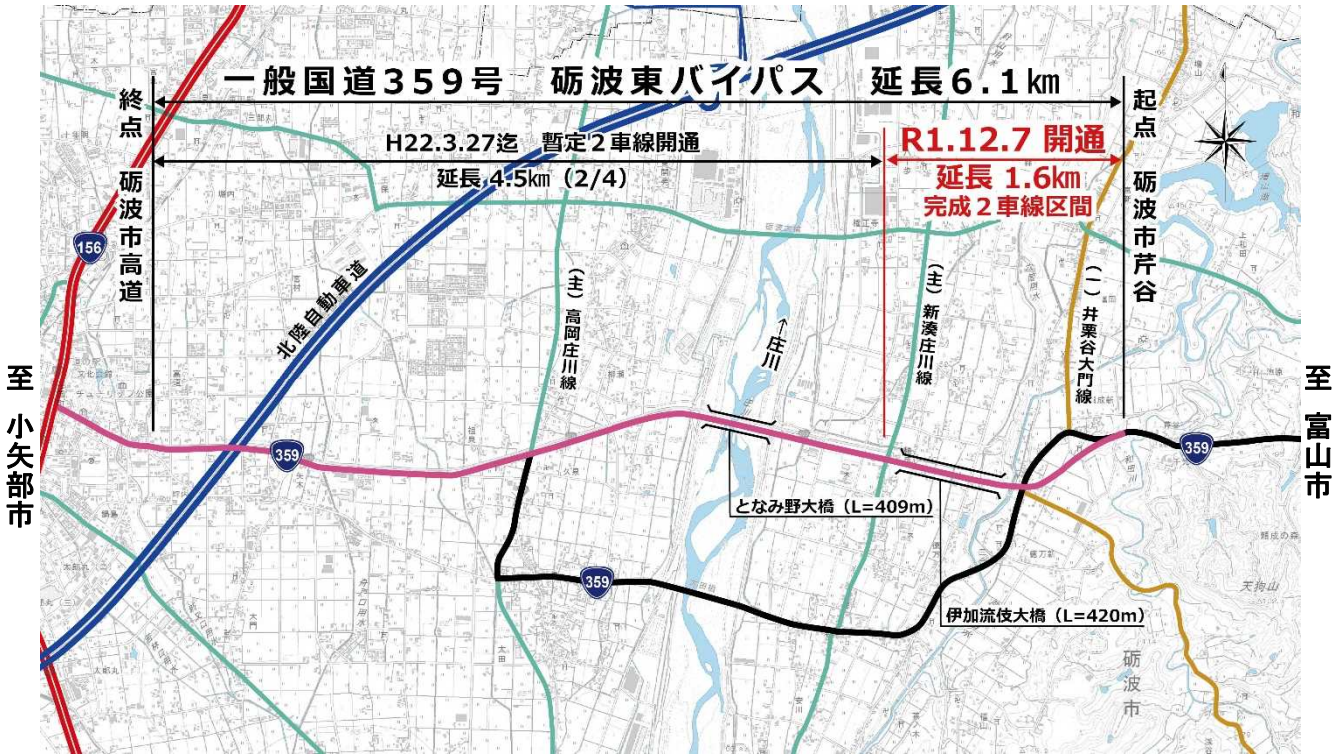
- 砺波東バイパスは、砺波市芹谷～同市高道までの延長6.1kmの道路です。
- これまでの開通済み区間に加え、今回の延長1.6kmが開通したことにより、砺波東バイパスの全線が開通しました。

区 間 : 富山県砺波市芹谷～同市高道  
 今回開通区間  
 [富山県砺波市芹谷～同市頼成]

延 長 : 6.1km (今回開通区間 1.6km)

車 線 数 : 完成2・4車線 (今回開通区間 完成2車線)

事業経緯 : H4年度 都市計画決定  
 H9年度 事業化(直轄権限代行)・用地買収着手  
 H10年度 工事着手



【標準横断面図】 (単位:m)

