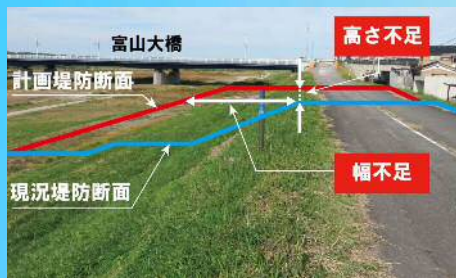


■ 現状の課題

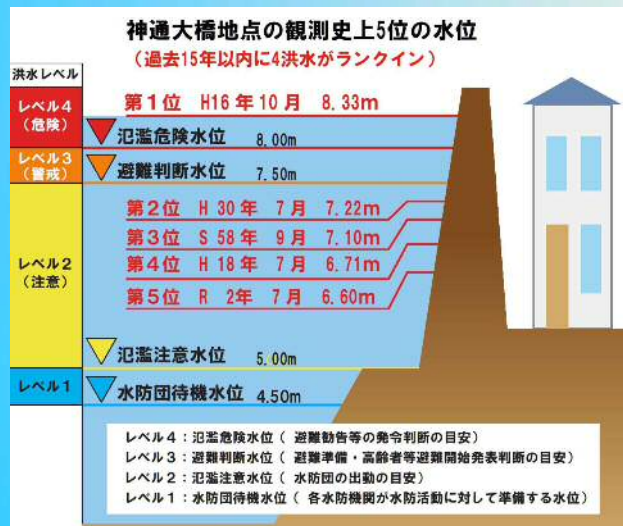
- 堤防高さや堤防幅が不足しています。
- 老朽化や劣化がみられます。



このため洪水を安全に流すことが出来ません

■ 近年、洪水が多発

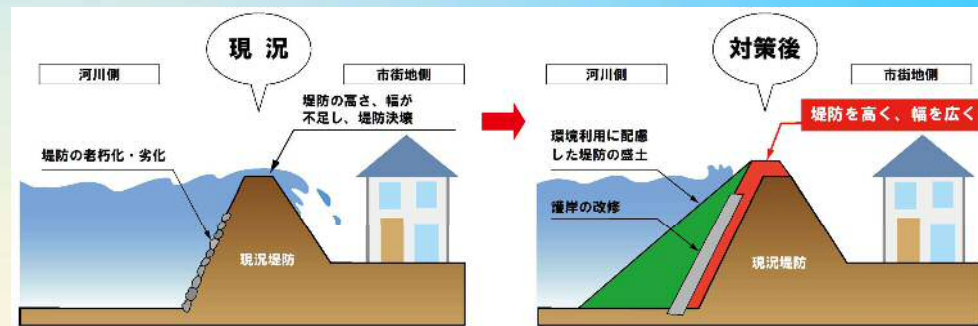
- 観測史上上位の洪水が近年多く発生しています。



観測史上上位の洪水が近年多く、平成16年10月洪水では氾濫危険水位を超えました

■ 安全で、安心できる神通川のために

- 洪水を安全に流すために、堤防を高くし、堤防の幅を広くします。
- 老朽化した護岸を改修します。



■ 富山の中核を洪水から守る堤防整備を実施

- 堤防の背後には富山市街地、富山県庁や富山市役所などの公共施設、富山駅・北陸新幹線・国道41号などの主要交通網を抱える重要な地域となっており、堤防が決壊すると富山市街地は甚大な被害が発生します。
- 富山市街地を洪水氾濫から守るため、堤防のかさ上げや拡幅等の堤防整備を重点的に実施します。



令和元年度 工事の変遷

① 工事着工前（令和元年10月）

北陸新幹線橋梁

神通大橋

富山駅

築堤護岸 L=147m

↑
神通川

～令和元年度工事の一例～

工事名：神通川・堤防強化及び河道内整備その2工事

工期：令和元年8月1日～令和2年6月30日

工事延長：築堤護岸 L=147m



② 既設護岸撤去
(令和元年11月)

令和元年度 工事の変遷



③ 新設護岸設置
(令和2年3月)



④ 腹付盛土
(令和2年5月)



令和元年度 工事の変遷

⑤ 工事完了 (令和2年6月)

北陸新幹線橋梁

神通大橋

富山駅

築堤護岸 L=147m

神通川





富山市役所

富山県庁

富山城

有沢橋

富山大橋

神通大橋

神通川

令和元年度工事完了箇所
L=1,070m

令和2年度以降施工箇所
L=2,630m

富山市街地を洪水から守るため、
事業の早期完成を目指し、鋭意施工中!!



国土交通省 北陸地方整備局
富山河川国道事務所