



国土交通省

富山河川国道事務所

記者発表資料

平成28年7月6日
配布：県政記者クラブ
扱い：配布後解禁

小学生の川の絵画コンクールを実施します

平成元年から毎年開催している川の絵画コンクール（第28回）を実施いたします。富山県内に住む小学生を対象に、川の絵を募集します。

小学生に夏休みの思い出に残った、川遊びや風景を描いてもらい川への親しみを持ってもらうとともに、絵をとおして多くの人々に、ふるさとの川の将来について関心を高めってもらう機会を設けることを目的としています。

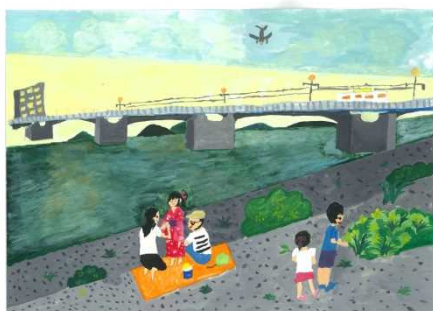
本コンクールへの作品応募方法については、別添の応募チラシをご覧ください。

また、審査会や表彰式などの今後のスケジュールを下記のとおりお知らせします。

●今後のスケジュール

- 9月12日・・・応募作品の受付締切
- 10月上旬・・・審査会の開催
- 10月中旬・・・表彰式の開催
- 11月初旬～中旬・・・金賞・銀賞作品展示会（富山・高岡・立山会場）

●平成27年度の金賞受賞作品



お問い合わせ先

- 副所長 齋藤 充 TEL：076-443-4701(代表)
- 河川管理課長 佐々木 誠 TEL：076-443-4720(直通)
- FAX：076-443-4721



パレットとやま

国土交通省北陸地方整備局

富山河川国道事務所 Tel:076-443-4701(代)

〒930-8537 富山市奥田新町2番1号 <http://www.hrr.mlit.go.jp/toyama/>

第28回

川の絵画コンクール

7月は「河川愛護月間」ふるさと富山の川

川の絵画大募集!

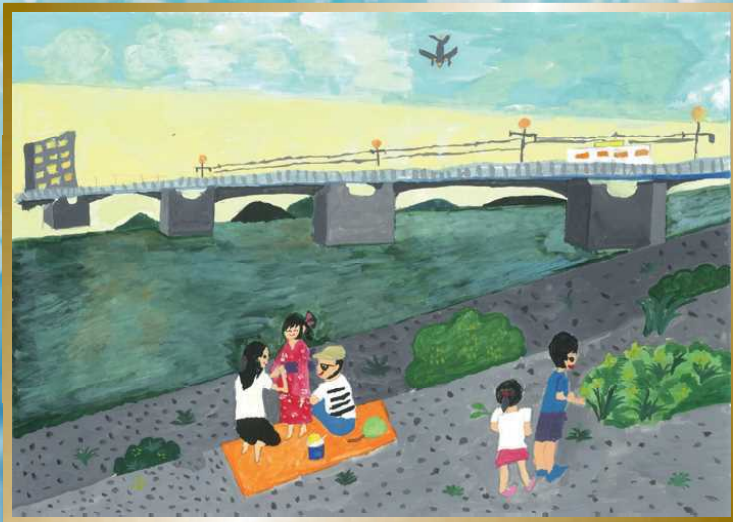
応募締切

平成28年

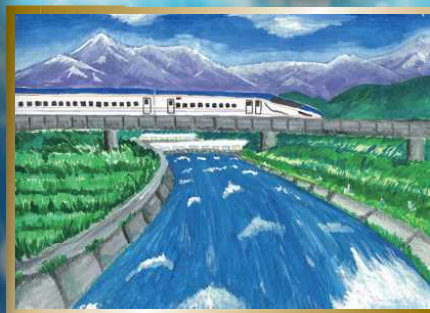
9/12月

必着

※当日消印有効



平成27年度 金賞作品



平成27年度 金賞作品

【開催趣旨】 「河川愛護月間」に併せて実施するもので、小学生の川に対する関心を深めるとともに、多くの人々に小学生の描いた川の絵をとおして郷土の川の将来について考えてもらう機会を設けるものです。

【テーマ】 「ふるさと富山の川」
川と親しむ姿、思い出に残った川遊びや風景、暮らしのなかの川、川にある砂防施設やダム、川の中で行なっている工事の様子など、「ふるさと富山の川」をテーマとして1枚の絵に表現してください。

【対象】 富山県の川

【応募資格】 富山県内に住む小学生

【作品規定】 八つ切画用紙(271mm×392mm)に限ります。
用具に制限はありません。
なお、応募は各自1点に限らせていただきます。

【応募方法】 県内の全小学校に応募用紙をお送りしますので、作品の裏に、題名、河川名、絵の対象又は場所、氏名、学校名、学年を記入して、それぞれの学校の作品をまとめて送付して下さい。
なお、応募作品は未発表のものに限ります。

【応募先】 〒930-8537 富山市奥田新町2番1号
国土交通省 富山河川国道事務所
河川管理課 宛
TEL(076)443-4720
※昨年度までと応募先が異なりますので、ご注意ください。

【応募締切日】 平成28年9月12日(月)【必着】※当日消印有効
※持ち込みの場合の受付時間 / 9:00~16:00(土・日・祝日・振替休日を除く)
※持ち込みの場合は、事前にご連絡ください。

【審査方法】 主催者の定める審査員が審査します。

【賞】 受賞者には、賞状を贈呈いたします。
金賞 / 10作品(低学年、高学年で各5作品)
銀賞 / 30作品程度(低学年、高学年で各15作品程度)
うち、審査員特別賞 / 2作品
銅賞 / 80作品程度(低学年、高学年で各40作品程度)
佳作 / 280作品程度(低学年、高学年で各140作品程度)

【参加賞】 金賞、銀賞、銅賞、審査員特別賞を掲載した平成29年川の絵画カレンダーを応募者全員に差し上げます。

【その他】 *応募作品は応募者がスケッチした未発表オリジナル作品に限らせていただきます。
*受賞作品の著作権は主催者に譲渡していただけますが、全作品は返却いたします。
*受賞の発表については各学校宛に通知いたします。また、受賞作品については国土交通省富山河川国道事務所インターネット等で作品及び受賞者名を公表します。
*応募者の個人情報、適切な方法にて管理し、応募に関する結果連絡、賞品の送付等本コンテスト実施の目的にのみ利用させていただきます。

【主催】 国土交通省 北陸地方整備局
富山河川国道事務所、黒部河川事務所、立山砂防事務所、利賀ダム工事事務所
(一財)富山・水・文化の財団

【後援】 富山県、富山県教育委員会、富山県河川海岸協会
富山市、富山市教育委員会
高岡市、高岡市教育委員会
(一社)北陸地域づくり協会