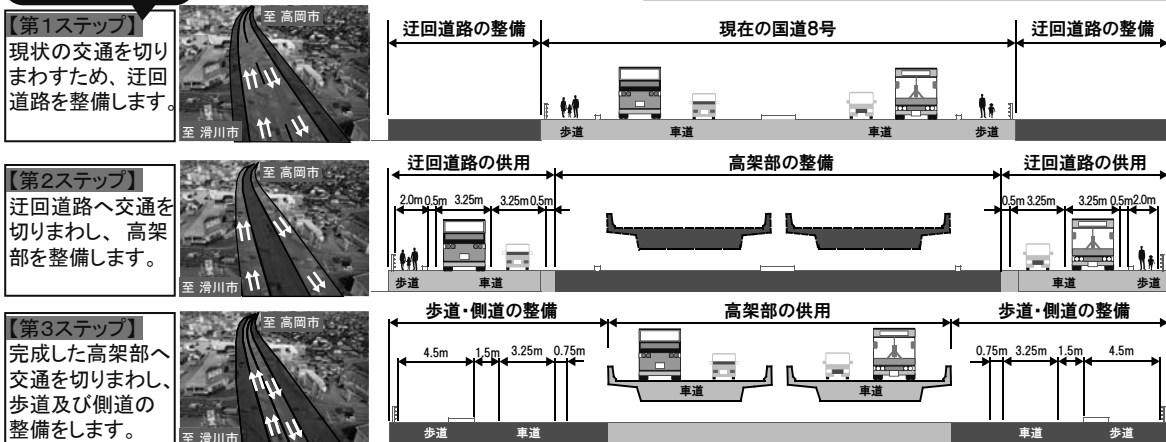


豊田新屋立体の工事の進め方

国道8号豊田新屋立体の工事は、3つのステップを経て進んでいきます。
現在は高架部を整備するスペースを確保するため、第1ステップの迂回道路の整備を進めているところです。

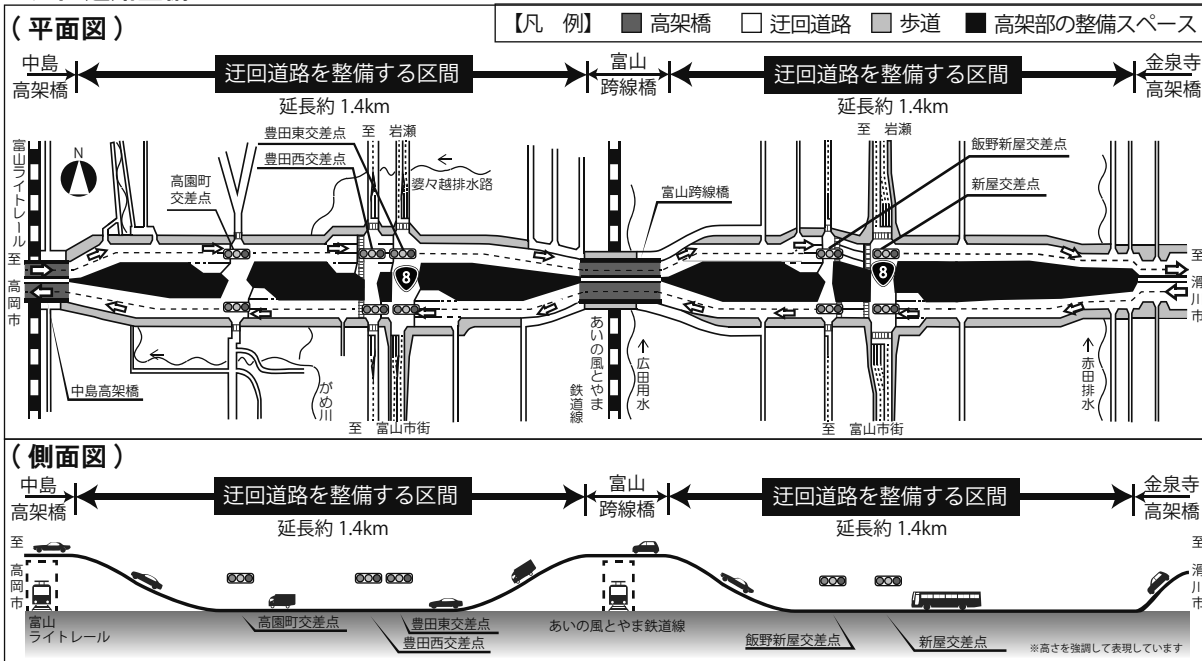
今はここです

【凡 例】 ■ 整備箇所 ■ 車両通行箇所 ▶ 走行方向



第1ステップである迂回道路の平面形状は下図のとおりです。

■ 迂回道路整備イメージ



豊田新屋ニュースレター

国道8号豊田新屋立体

第18号

発行・お問い合わせ先

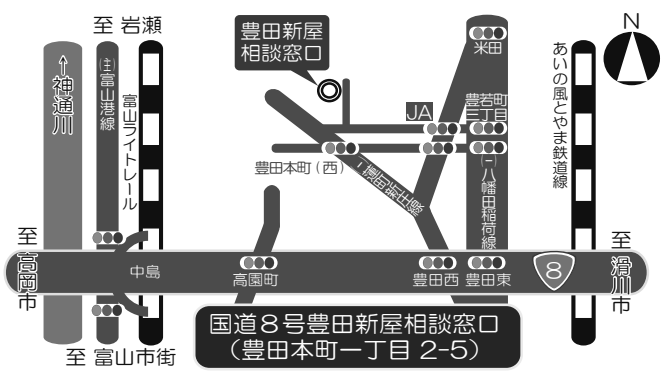
国土交通省
富山河川国道事務所
調査第二課・用地第二課
工務第二課
〒930-8537
富山市奥田新町2番1号
TEL 076-443-4701(代表)
FAX 076-443-4703

富山市役所
建設部 建設政策課
〒930-8510
富山市新桜町7-38
TEL 076-443-2091(直通)
FAX 076-443-2187

『国道8号豊田新屋相談窓口』開設中!!

豊田新屋立体に関わる皆様の疑問などを解消するため、「国道8号豊田新屋相談窓口」を開設しています。

- 【開設日時】 毎月第1,3,5水曜日 13時~17時 (年末年始・祝日・地区センター催事日除く)
- 【場 所】 富山市豊田地区センター 2階小会議室
- 【アクセス】 旧豊田小学校跡地 (豊田本町1丁目バス停前)



豊田新屋立体の整備に関わることであればどのようなことでも構いませんので「国道8号豊田新屋相談窓口」へお気軽にお立ち寄り下さい。

これまでに以下のようなご質問をお寄せ頂いています。

- 例① 工事はどのように進めるのですか。
- 例② 工事期間中の沿道施設への出入り方法はどれになりますか。
- 例③ 立体道路が完成したら、国道8号への出入りはどこからできますか。
- 例④ 高岡方面へ側道を走行し、豊田西交差点で右折することはできますか。

現在の工事の進捗状況

富山跨線橋拡幅その1工事

施工会社：辻建設(株)
現場代理人：佐伯 勉



工事概要：本工事は橋脚3基、橋台1基をつくります。橋脚の杭基礎は完了して、現在橋台の杭基礎を施工中です。杭打ちが完了したところから順次鉄筋、型枠を組んでコンクリートを打っていきます。

現場代理人から一言：工事中は作業員一同、周辺環境と道路を利用する皆様への安全に配慮して工事を行います。

富山跨線橋拡幅その2工事

施工会社：(株)関口組
現場代理人：松室 幸男



工事概要：本工事は橋梁下部工の橋脚3基をつくります。現在、橋脚の杭基礎を施工していますが、杭基礎が完了したところから順次、橋脚本体の鉄筋、型枠を組んでコンクリートを打っていきます。

現場代理人から一言：地域の皆様には何かとご迷惑をおかけしますが、安全第一で施工を行いますのでご理解とご協力の程よろしくお願ひします。

新屋地区道路改良工事

施工会社：(株)林土木
現場代理人：谷 雅彦



工事概要：本工事は施工場所は立体事業の本線と側道の合流部となる箇所です。現在工事は、新しい用地境にL型擁壁および現場打ち水路を設置しています。また、市道ボックスの延伸部分の基礎を施工中です。

現場代理人から一言：工事は市道の通行止により大変ご迷惑をおかけしてありますが、安全第一で施工を行いますのでご協力をよろしくお願いいたします。



【現在の工事状況】

〔高岡市方向を望む〕



〔滑川市方向を望む〕



【現在の工事状況】

〔滑川市方向を望む〕



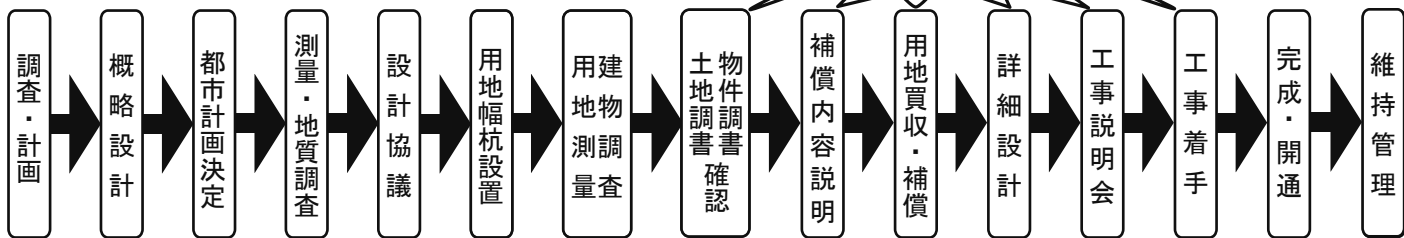
〔擁壁設置〕



〔BOX 継ぎ足し〕

■事業の流れ

今はここです



【問い合わせ先】

国道8号豊田新屋立体に関しては下記までお気軽にお問い合わせ下さい。

- | | | |
|-------------------|-----------------|-----------------------|
| ● 用地の補償について | 富山河川国道事務所 用地第二課 | TEL 076-443-4707 (直通) |
| ● 整備の計画・設計について | 富山河川国道事務所 調査第二課 | TEL 076-443-4717 (直通) |
| ● 工事について | 富山河川国道事務所 工務第二課 | TEL 076-443-4711 (直通) |
| ● 整備に伴う市道等の計画について | 富山市役所 建設部 建設政策課 | TEL 076-443-2091 (直通) |