

工事名：神通川・有沢堤防強化及び河道内整備工事  
 受注者：射水建設興業株式会社  
 場所：富山市有沢地先・安野屋地先  
 工期：令和3年6月10日～令和4年3月25日  
 進捗率 90% (2月25日現在)

工事の進捗状況

有沢工区

【堤防強化工事】(写真左側)  
 築堤盛土及び、県道切廻し道路の  
 路体盛土・路床盛土を施工中です。

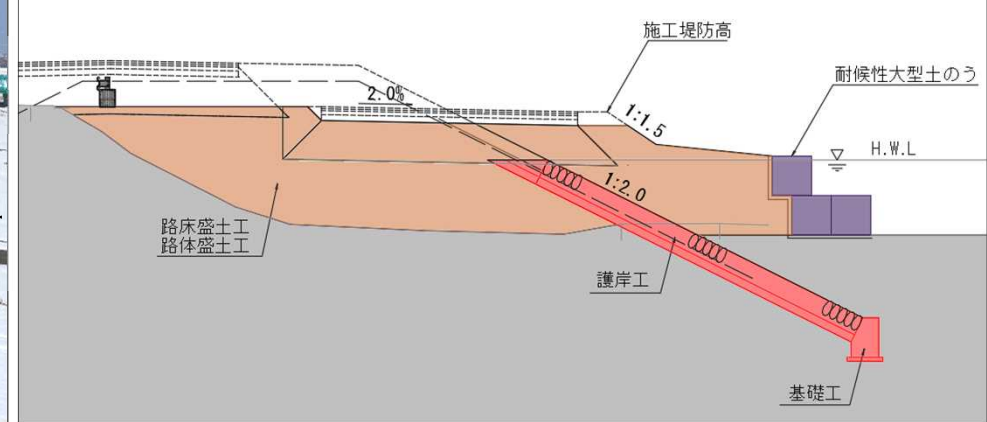
安野屋工区

【河道内整備工事】  
 神通川の中州堆積土を掘削し、施工  
 完了しました。

有沢工区 築堤・護岸施工箇所 神通川左岸9.8kp



【標準断面図】有沢工区 築堤・護岸施工箇所



当現場では、10代・20代の若手技術者が活躍しています！

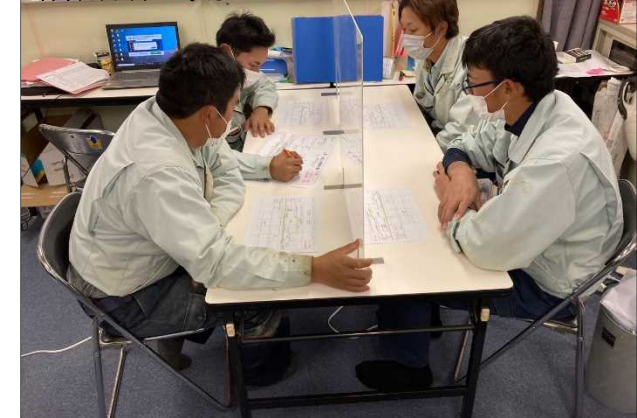
朝礼状況



盛土施工管理状況



作業打合せ状況



現場代理人・監理技術者の他、若手技術者4名の合計職員6名(平均年齢26歳)で工事に取り組んでいます。  
 2月は降雪が多かったこともあり、連日の除雪で工程が厳しい状況となりましたが、最後まで安全管理を怠ることなく、現場従事者一丸となって無事故・無災害での工事完成を目指します。