

## 夏休み前の安全利用点検を実施しました ～常願寺川、神通川、庄川及び小矢部川において～

富山河川国道事務所では、安心して河川に接することの出来る施設整備を目指しています。その一環として、河川施設において大勢の人が集まる場所を中心に、点検を実施しました。その結果を報告します。

### ●安全利用点検の結果について

当事務所では、夏休み前の7月7日までに50区域を点検しましたが、危険な箇所は認められませんでした。

※ 点検箇所は、点検箇所図のとおりです。

水系名・河川名	点検箇所数
常願寺川水系 常願寺川	10区域
神通川水系 神通川	8区域
庄川水系 庄川	13区域
小矢部川水系 小矢部川	19区域

### ●河川利用に対するお願い

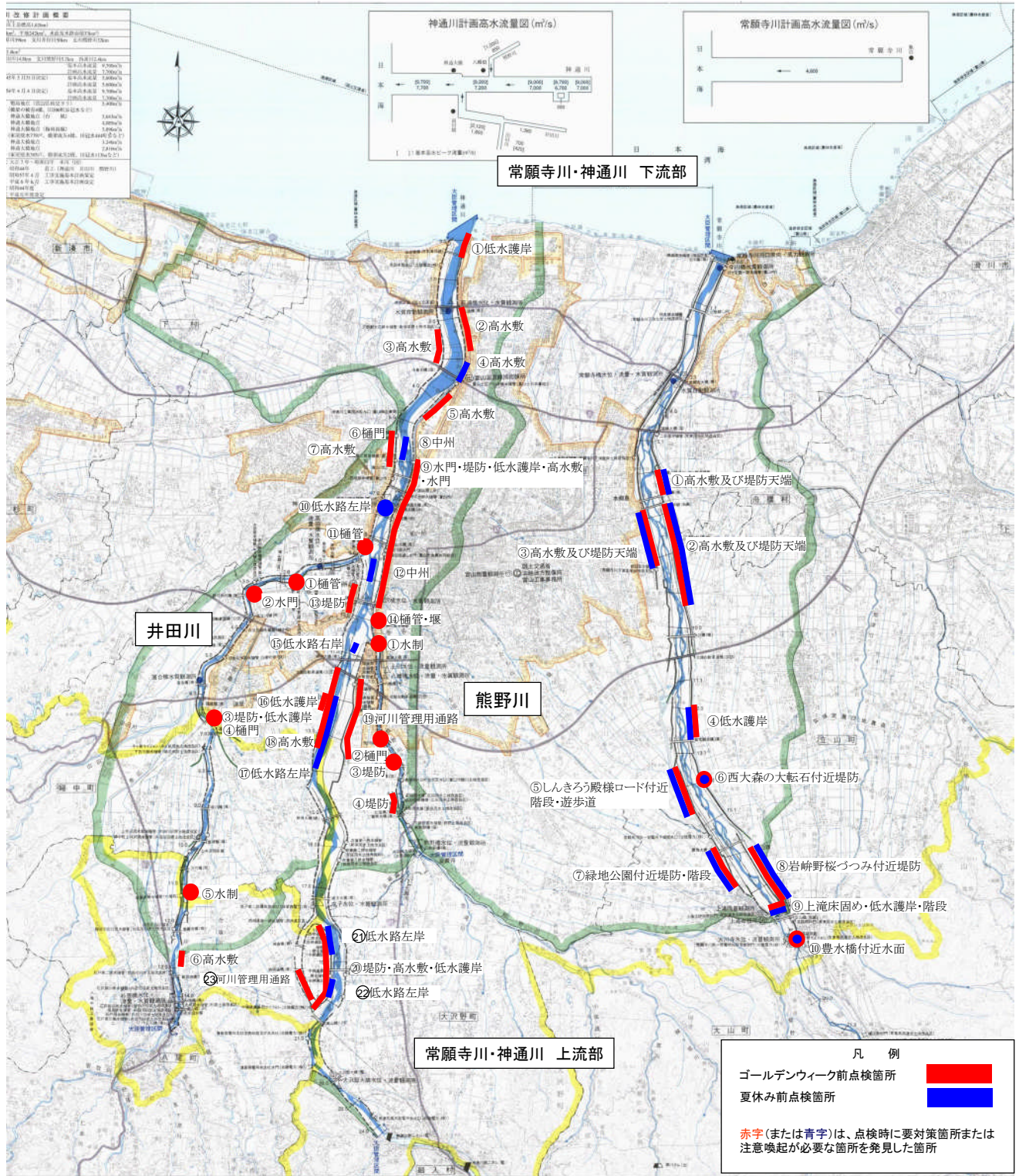
今回の点検で危険な箇所は確認されませんでした。施設やその周辺については、天候その他により現地の状況は日々変わりますので、河川等の利用の際には、自然の持つ危険性を十分理解し、利用者自らが安全を確認の上、無理のない範囲でご利用いただきますようお願いいたします。

### お問い合わせ先

パレットとやま 国土交通省 北陸地方整備局 富山河川国道事務所

- 副所長(河川担当) 畠中 泰彦 Tel.076-443-4701(代表)
- 河川管理課長 土肥 和広 Tel.076-443-4720(河川管理課)

# 常願寺川・神通川 点検箇所図



# 庄川・小矢部川 点検箇所図

