

国道41号 電線共同溝工事による通行規制の お知らせ

(新庄交差点～向新庄口交差点)

国道41号の富山市向新庄地内において、電線共同溝工事を行います。この工事は、電線を歩道の地下に埋設し、電柱を無くすもので、災害に備えるとともに、安全で快適な歩行空間の実現と、加えて富山市中心市街地にふさわしい景観を創出するものです。さらに、歩道を同時に拡幅整備し、歩行空間のバリアフリー化も図ります。

この工事に伴って車線減少などの通行規制を行います。

ご通行の皆様にはたいへんご迷惑をおかけしますが、ご理解とご協力をいただきますようお願いいたします。

(1) 規制箇所

国道41号富山市向新庄地内
新庄交差点から向新庄口交差点まで約600m

(2) 規制期間

平成22年6月28日(月)～12月10日(金) 予定
昼間(9時～17時)と夜間(21時～翌6時) 規制
朝夕の通勤時間帯は規制を解除します。

(3) 規制内容

(Ⅰ期) 6月28日～9月30日(予定) (8/11～17除く)

- ・金泉寺方向；2車線通行を1車線通行に
- ・富山駅方向；車線規制なし
- ・歩行者は東側を通行
(詳細は別紙-1を参照下さい)

(Ⅱ期) 10月1日～12月10日(予定)

- ・金泉寺方向；車線規制なし
- ・富山駅方向；2車線通行を1車線通行に
- ・歩行者は西側を通行
(詳細は別紙-2を参照下さい)

※天候及び工事状況により規制内容に変更が生じる場合があります。

※通行時は交通整理員の誘導、指示に従って頂きますようご協力をお願いいたします。



お問い合わせ先

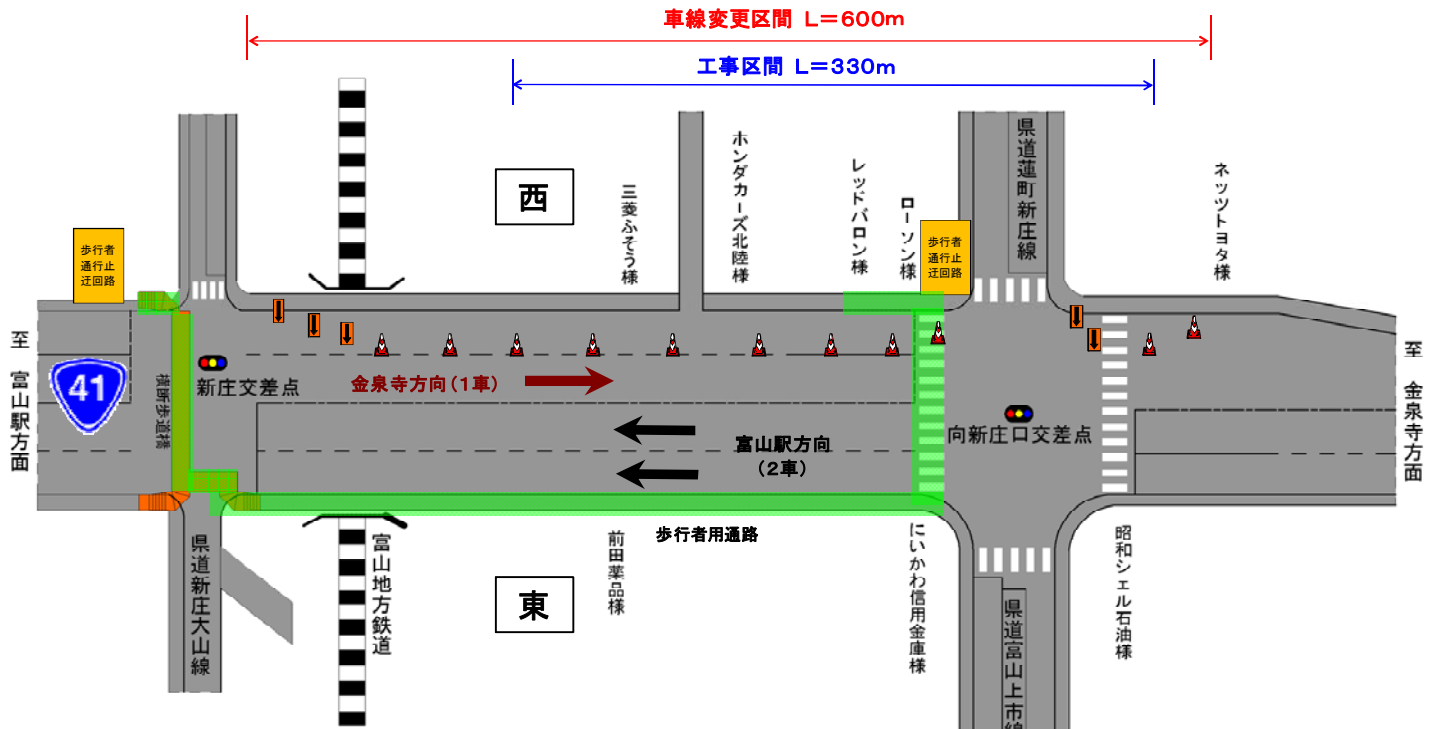
パレットとやま

□ 富山国道維持出張所長 舘 敏幸 tel076-438-5101 (直通)

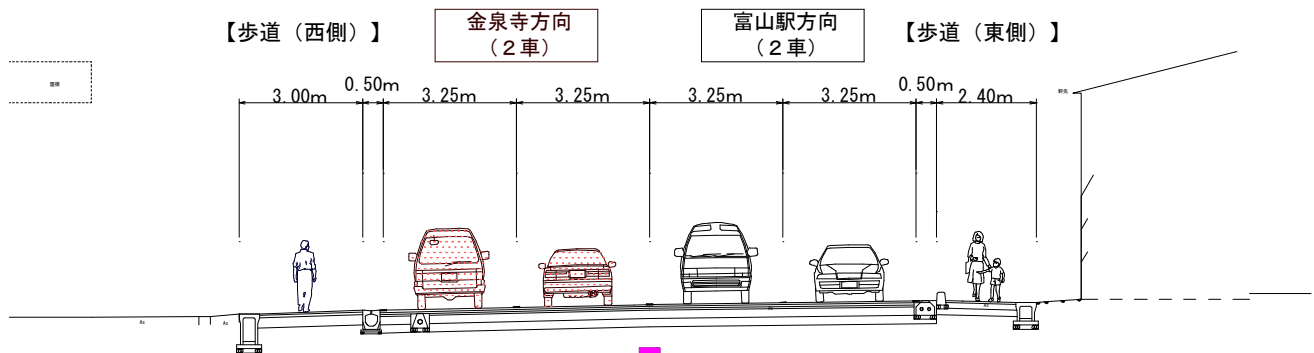
(番号通知設定でお掛け下さい。)

(別紙-1) 規制図略図

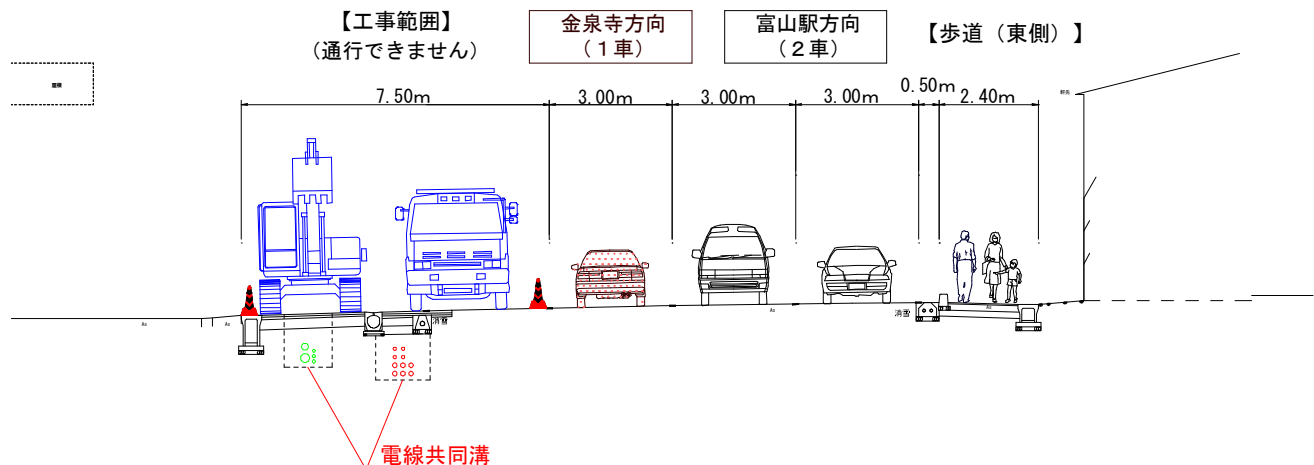
【I期】 平成22年6月28日(月) ~ 9月30日(木)(予定) (8月11日~17日を除く)
 (昼)9時~17時、(夜)21時~翌6時 朝夕の通勤時間帯は規制を解除します。
 (車線)金泉寺方向;1車線規制
 (歩道)西側は通行できません。東側歩道通行をお願いします。(緑色部)



現況 (車道幅員 3.25m)

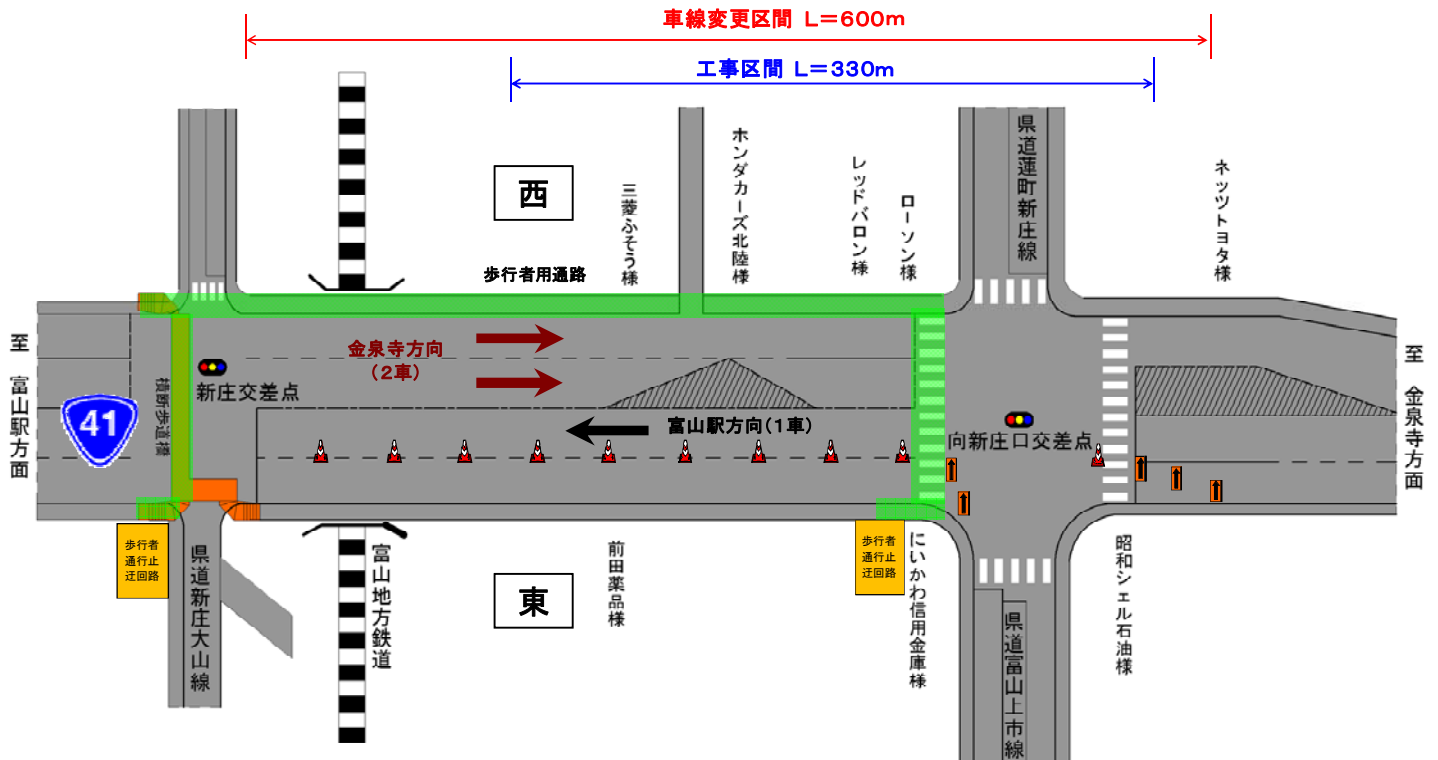


通行規制 (車道幅員 3.00m)



電線共同溝

【Ⅱ期】 平成22年10月1日(金) ~ 12月10日(金)(予定)
 (昼)9時~17時、(夜)21時~翌6時 朝夕の通勤時間帯は規制を解除します。
 (車線)富山駅方向;1車線規制
 (歩道)東側は通行できません。西側歩道通行をお願いします。(緑色部)



通行規制 (車道幅員 3.00m)

