

図2 常願寺川 ⑤～⑨ 位置図

※ 樹種はほとんどがハリエンジュ、他にヤナギなど

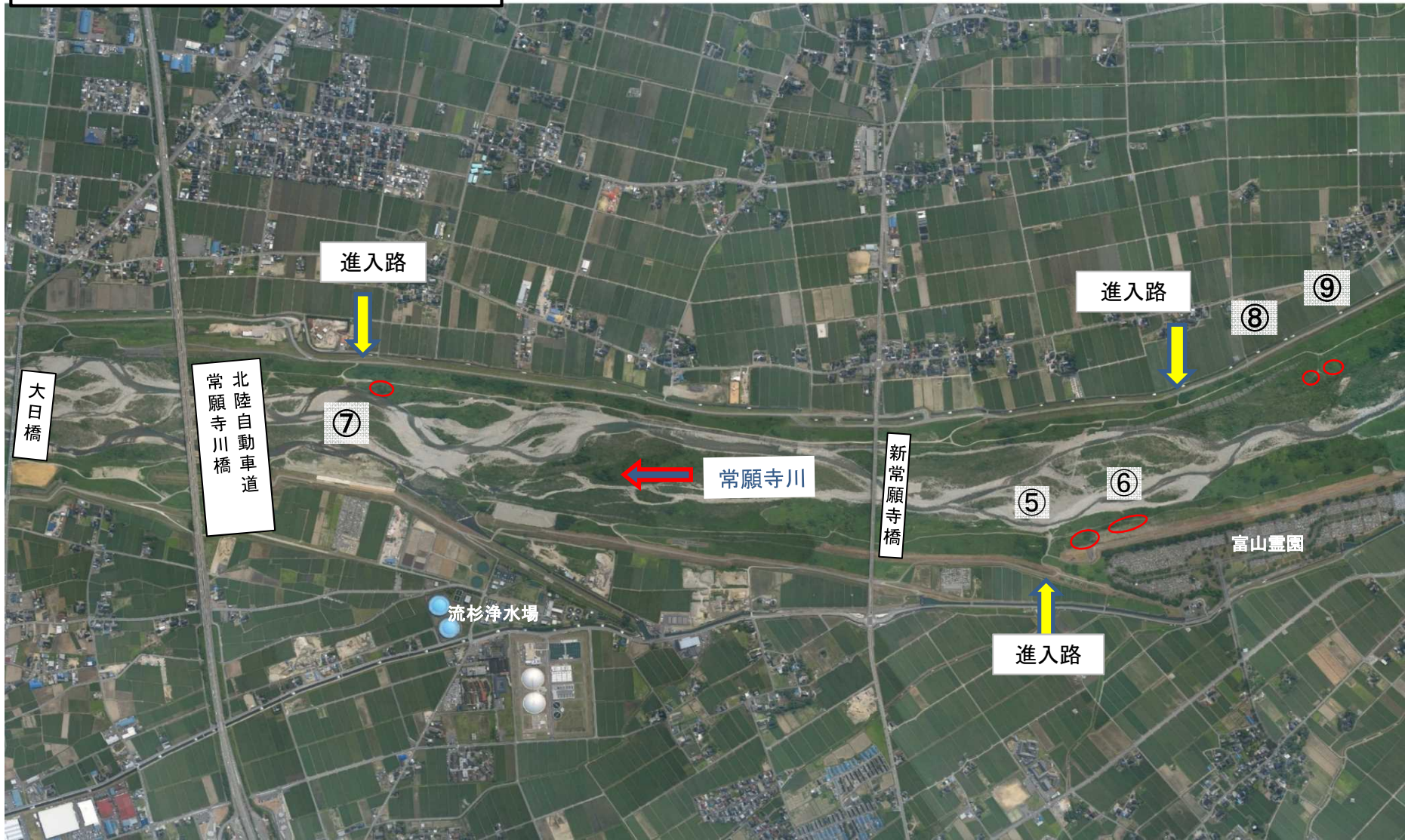


図3 常願寺川 ⑩～⑪ 位置図



常願寺川⑤ 富山市西番30m × 20m

樹木 径15~25cm

目標:「富山霊園」の下流端

遊歩道入り口に
近く積出しが容

コンクリート水制工
の下流側

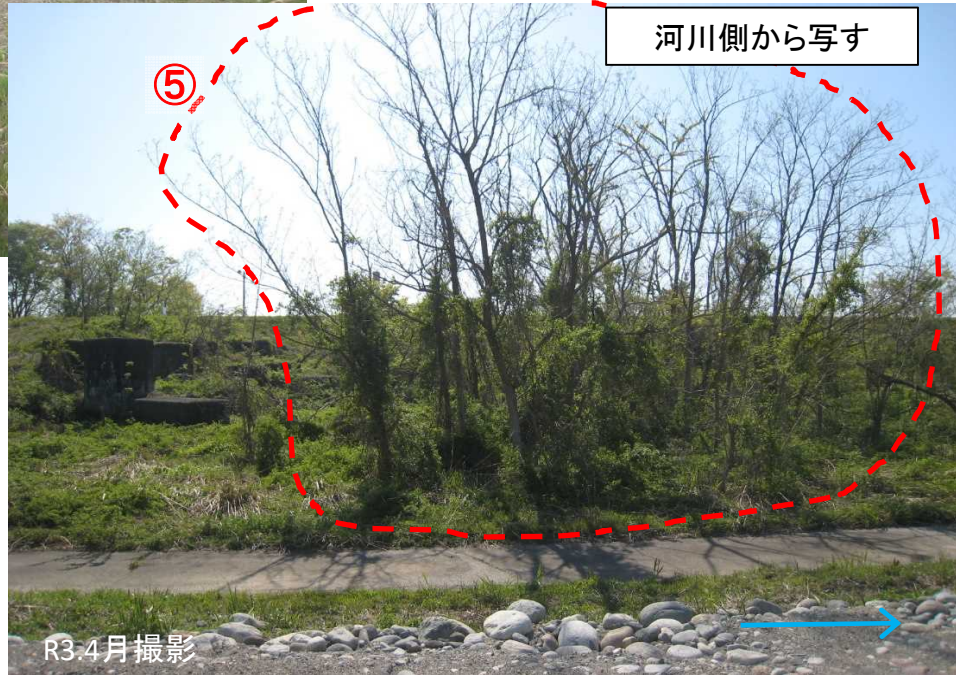
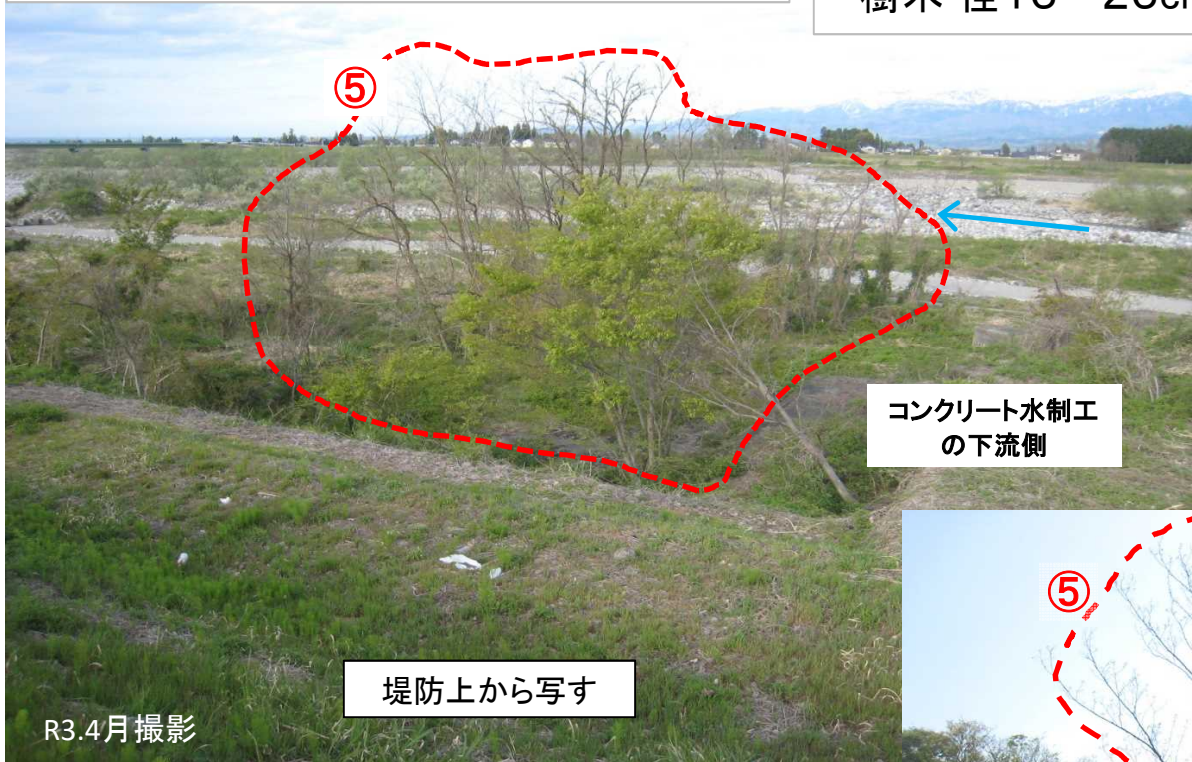
堤防上から写す

R3.4月撮影

河川側から写す

コンクリート水制工

R3.4月撮影



常願寺川⑥ 富山市西番10m×80m



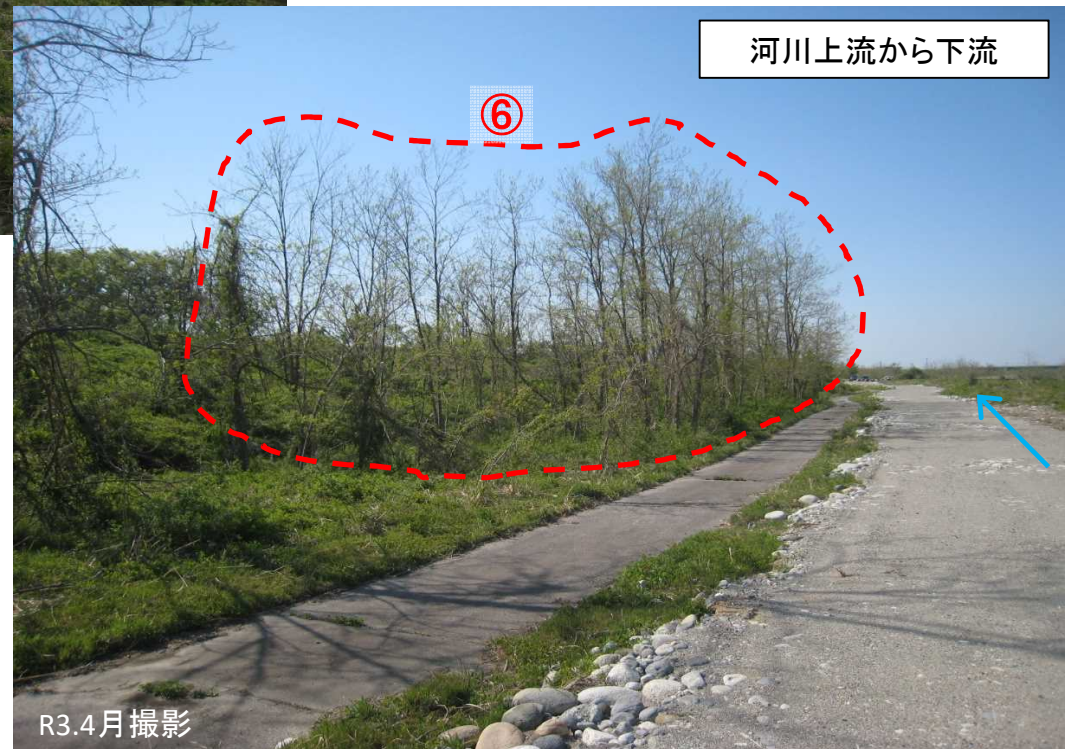
延長が長いが遊歩道に面しており積み出しが容易。

河川下流から上流



樹木径
10~25cm

河川上流から下流



常願寺川⑦ 立山町半屋 15m×60m 径20~30cm

⇐ 堤防側

河川側 ⇒

面積は広いが樹木は少なめ！
比較的太い木が多い！

R3.4月撮影

河川内下流側から写す

河川内上流側から写す

堤防側 ⇒

⑦

R3.4月撮影

石積護岸による段差あり

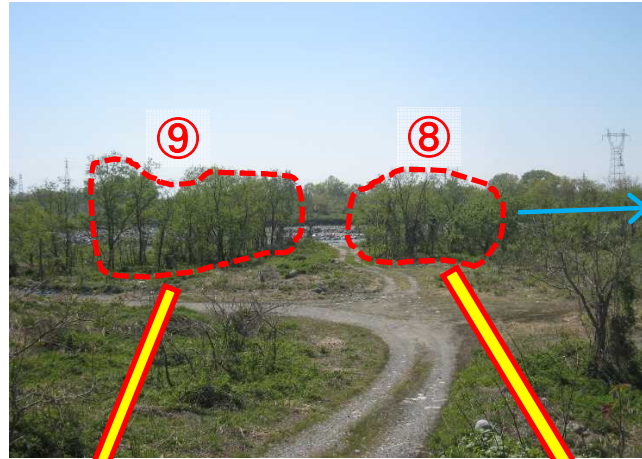


常願寺川⑨ 立山町
西大森 40m × 10m

入り口

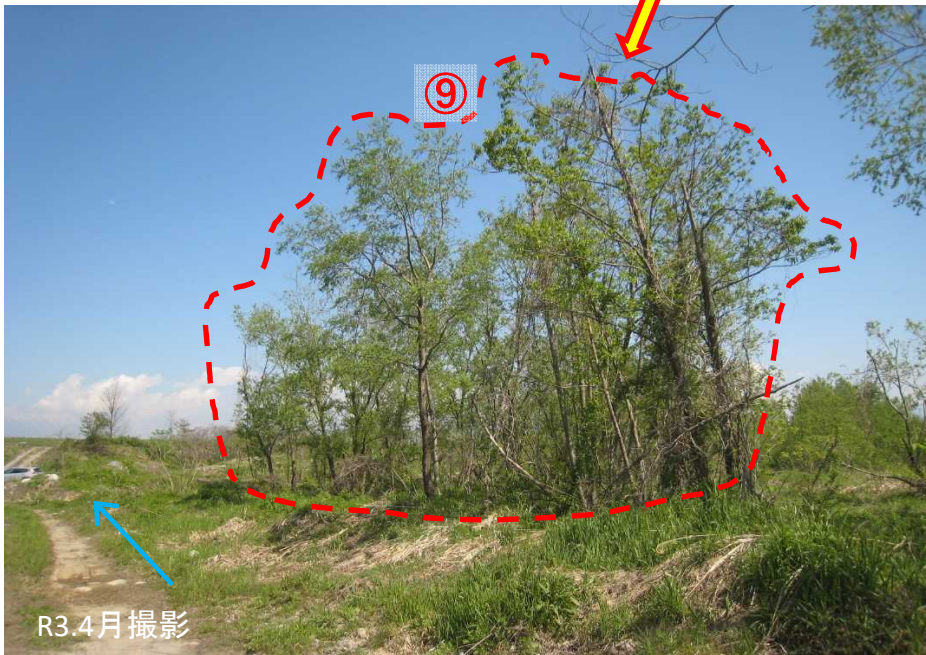


樹木 径20~30cm



常願寺川⑧ 立山町
西大森 20m × 20m

注: 河川内につき天候の変化
に留意願います。護岸よりも
低い所です!!



河川内側から写す



堤防側から写す

常願寺川⑩立山町三ツ塚新 40m × 20



R3.4月撮影

注：河川内につき天候の変化に留意願います。護岸よりも低い所です！！

⑩⑪とも車両置き場よりもやや距離・高低差あり。

樹木径10~20cm

⑪



R3.4月撮影

常願寺川⑪立山町三ツ塚新 30m × 30



クリーンセンター展望台より

常願寺川 ⑩⑪ 詳細図

