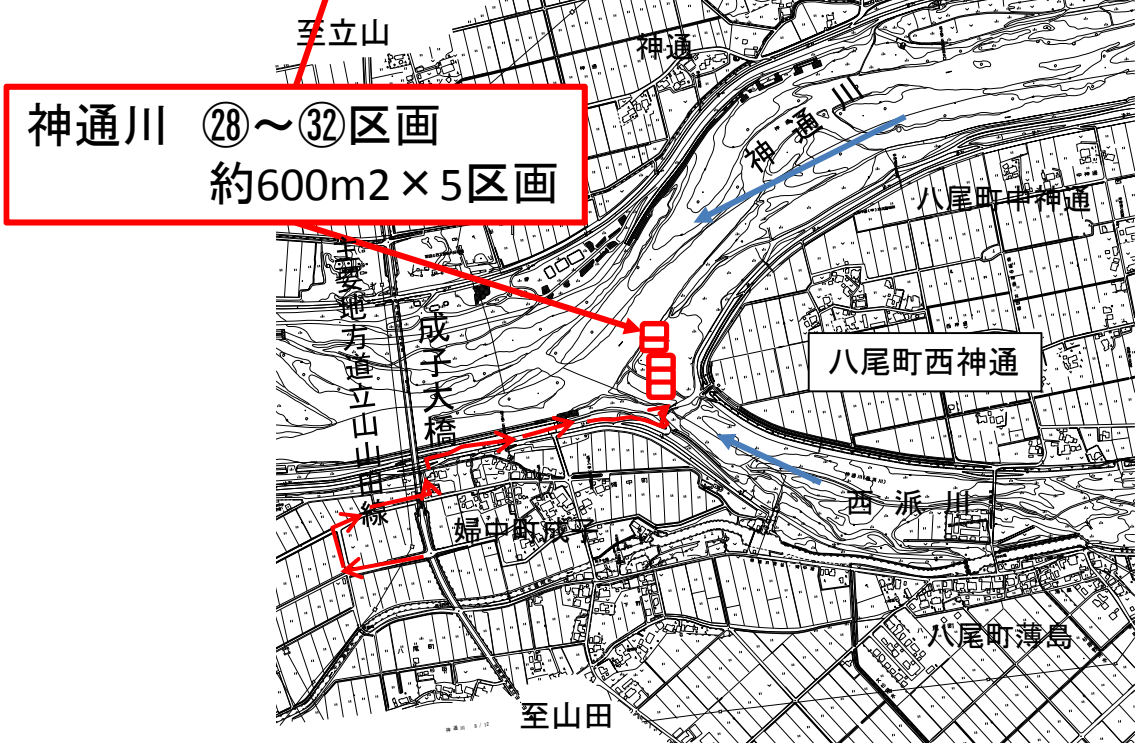


図4 神通川 ⑳～㉓



神通川 ㉓～㉓区画
約600m2 × 5区画

主要地方道立山山田線

成子大橋

婦中町成子

神通川

28

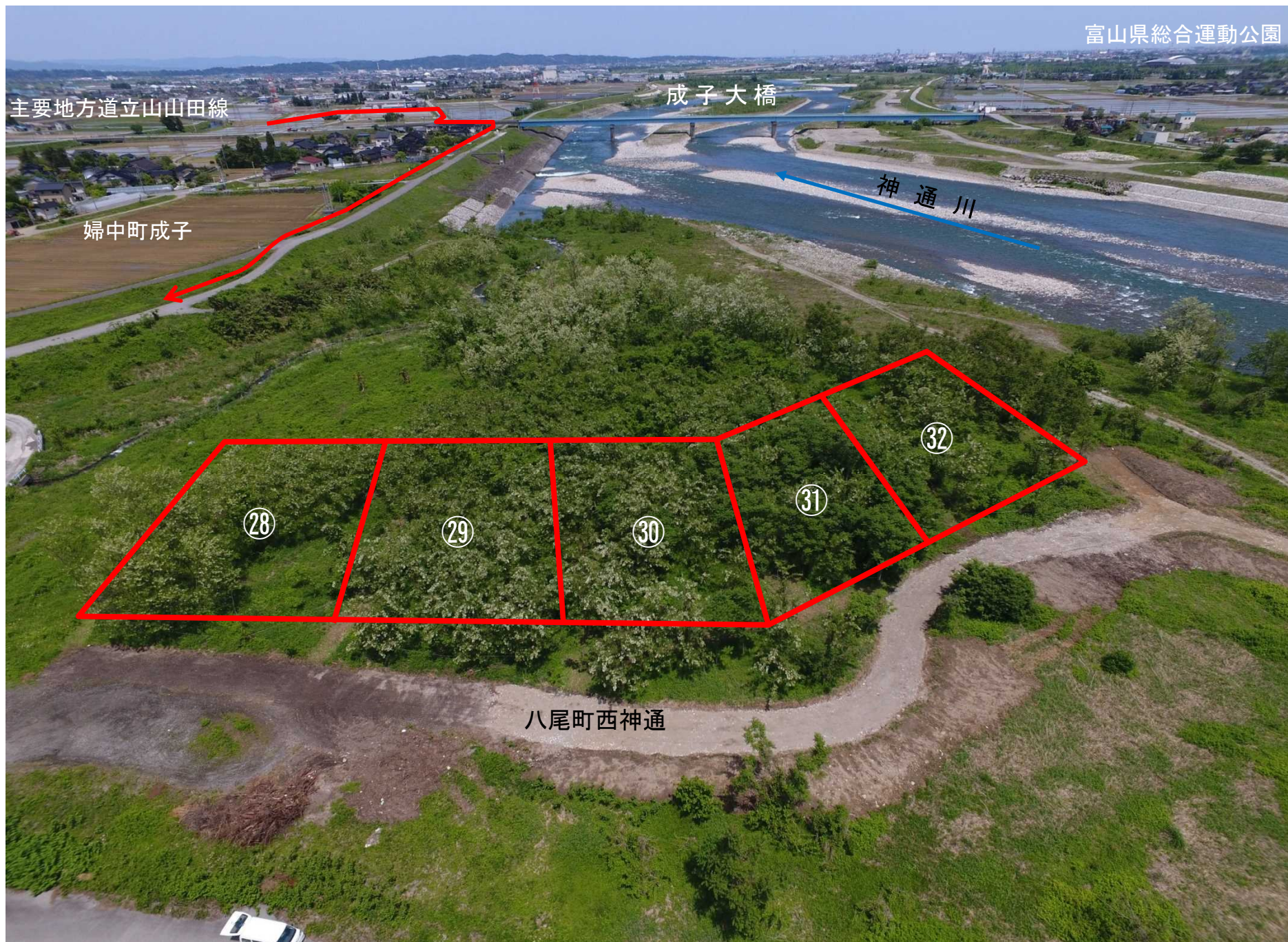
29

30

31

32

八尾町西神通





区画②⑧ A=600m²



区画②⑨ A=600m²



区画③⑩ A=600m²



区画③⑪ A=600m²



区画③⑫ A=600m²