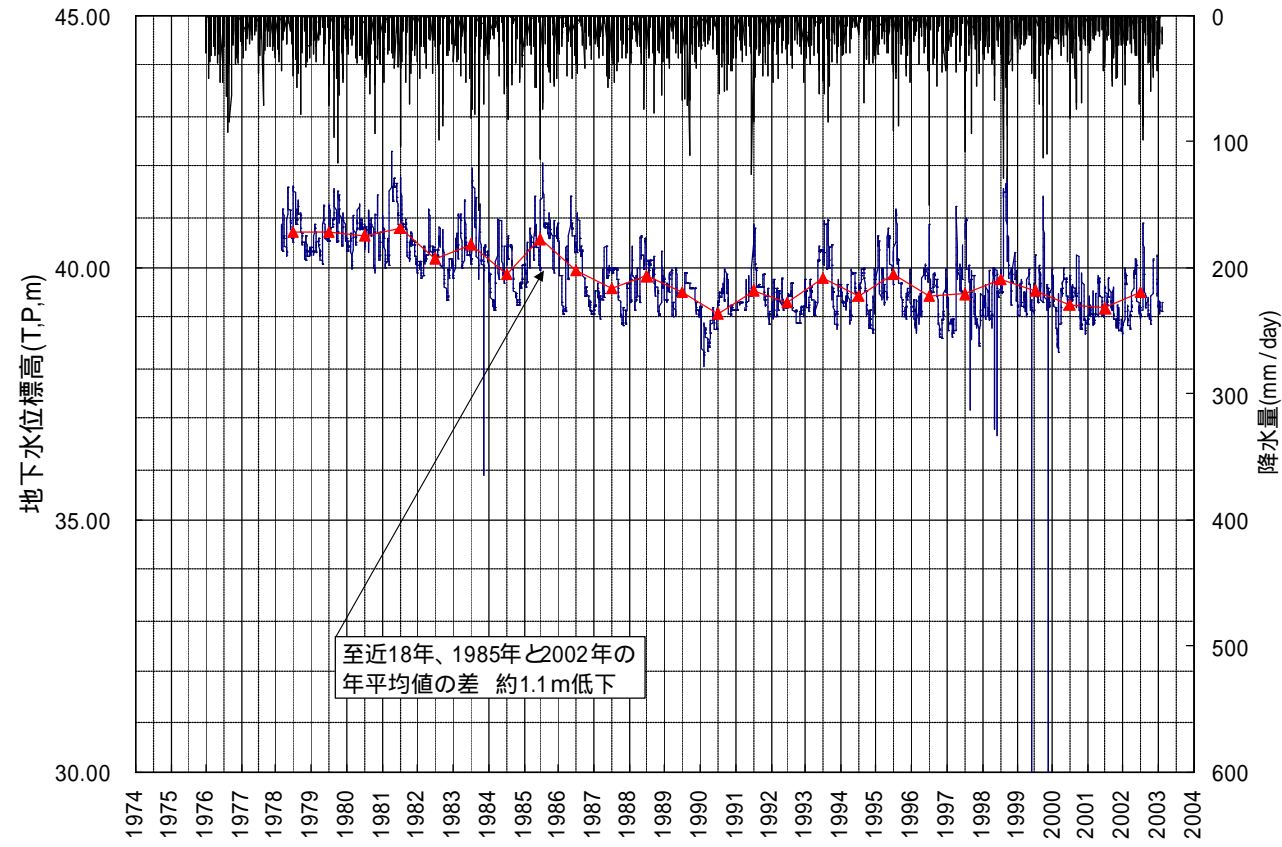
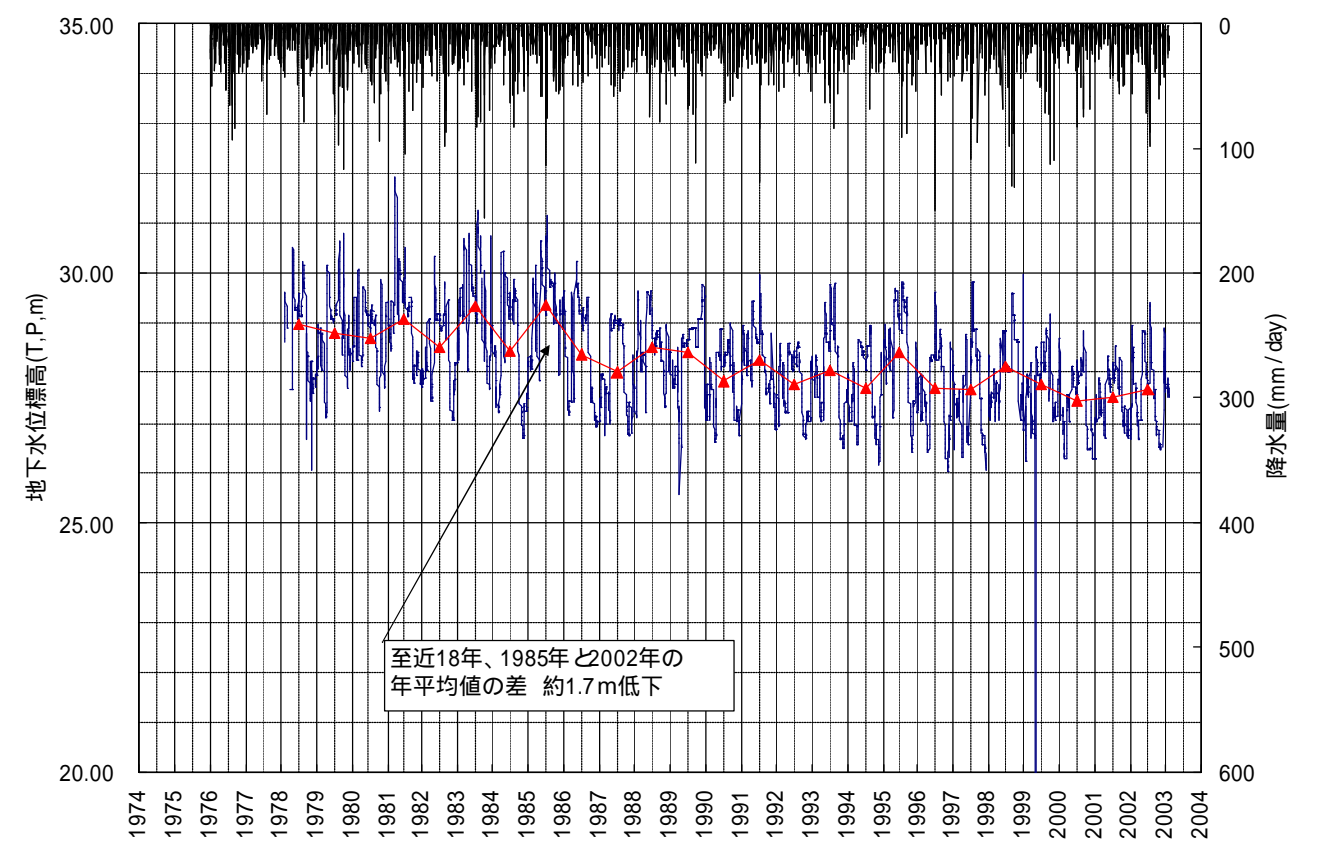


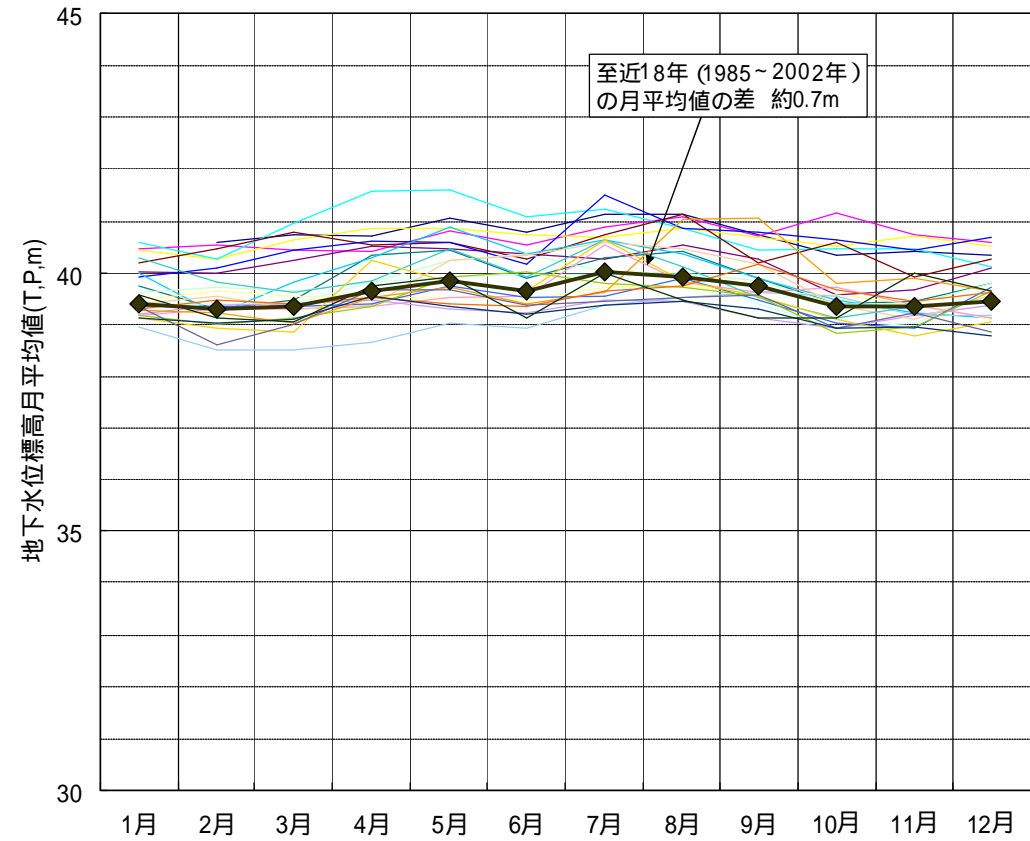
地下水位観測井 84-10-013
松木



地下水位観測井 84-10-014
千保

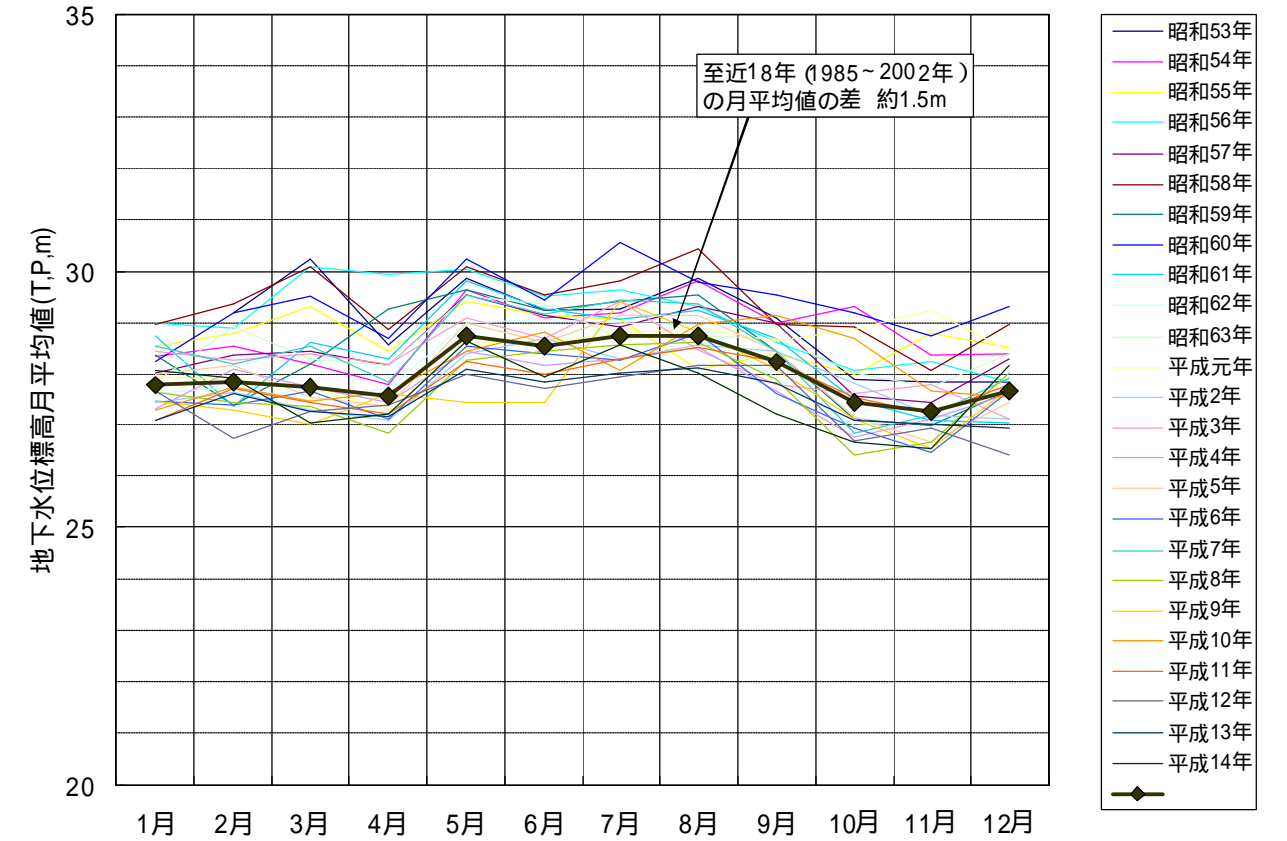


地下水位観測井 84-10-013
松木



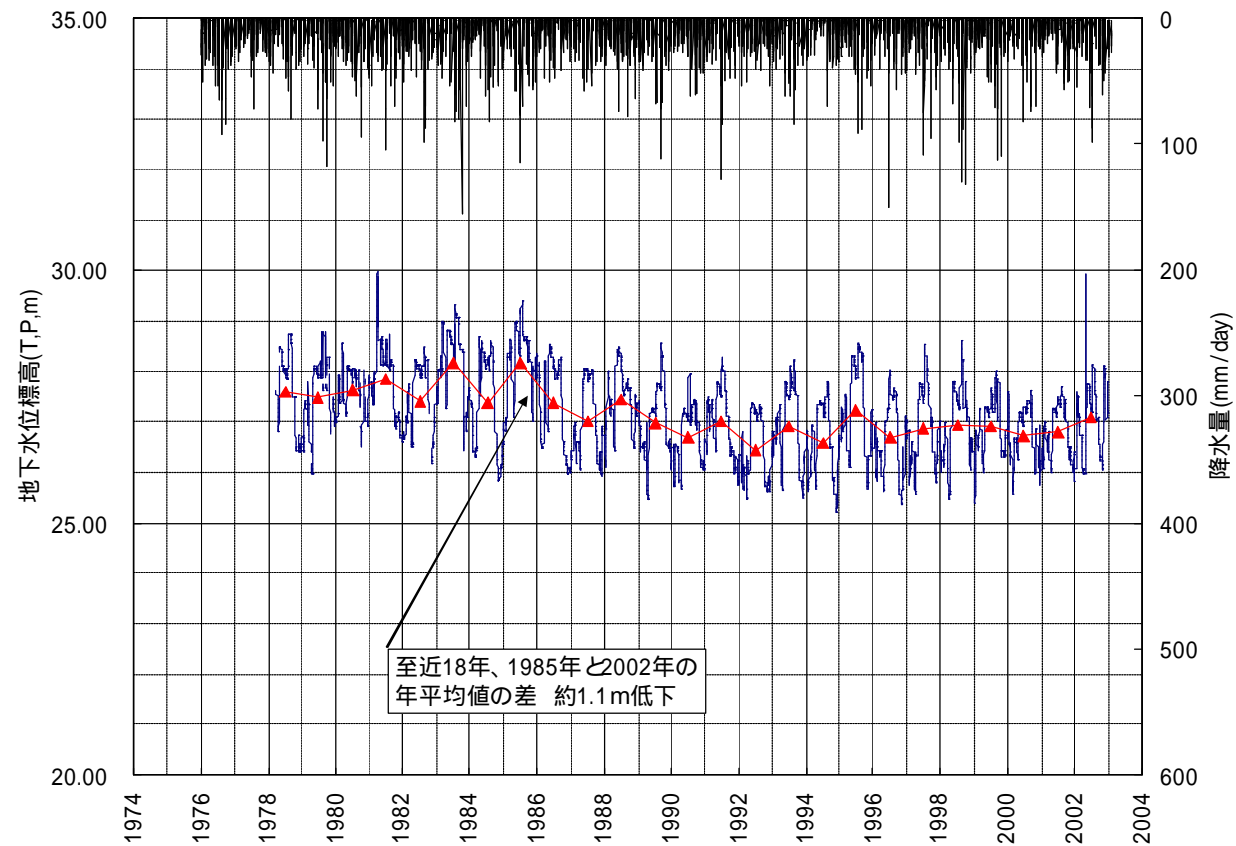
- 昭和53年
- 昭和54年
- 昭和55年
- 昭和56年
- 昭和57年
- 昭和58年
- 昭和59年
- 昭和60年
- 昭和61年
- 昭和62年
- 昭和63年
- 平成元年
- 平成2年
- 平成3年
- 平成4年
- 平成5年
- 平成6年
- 平成7年
- 平成8年
- 平成9年
- 平成10年
- 平成11年
- 平成12年
- 平成13年
- 平成14年

地下水位観測井 84-10-014
千保

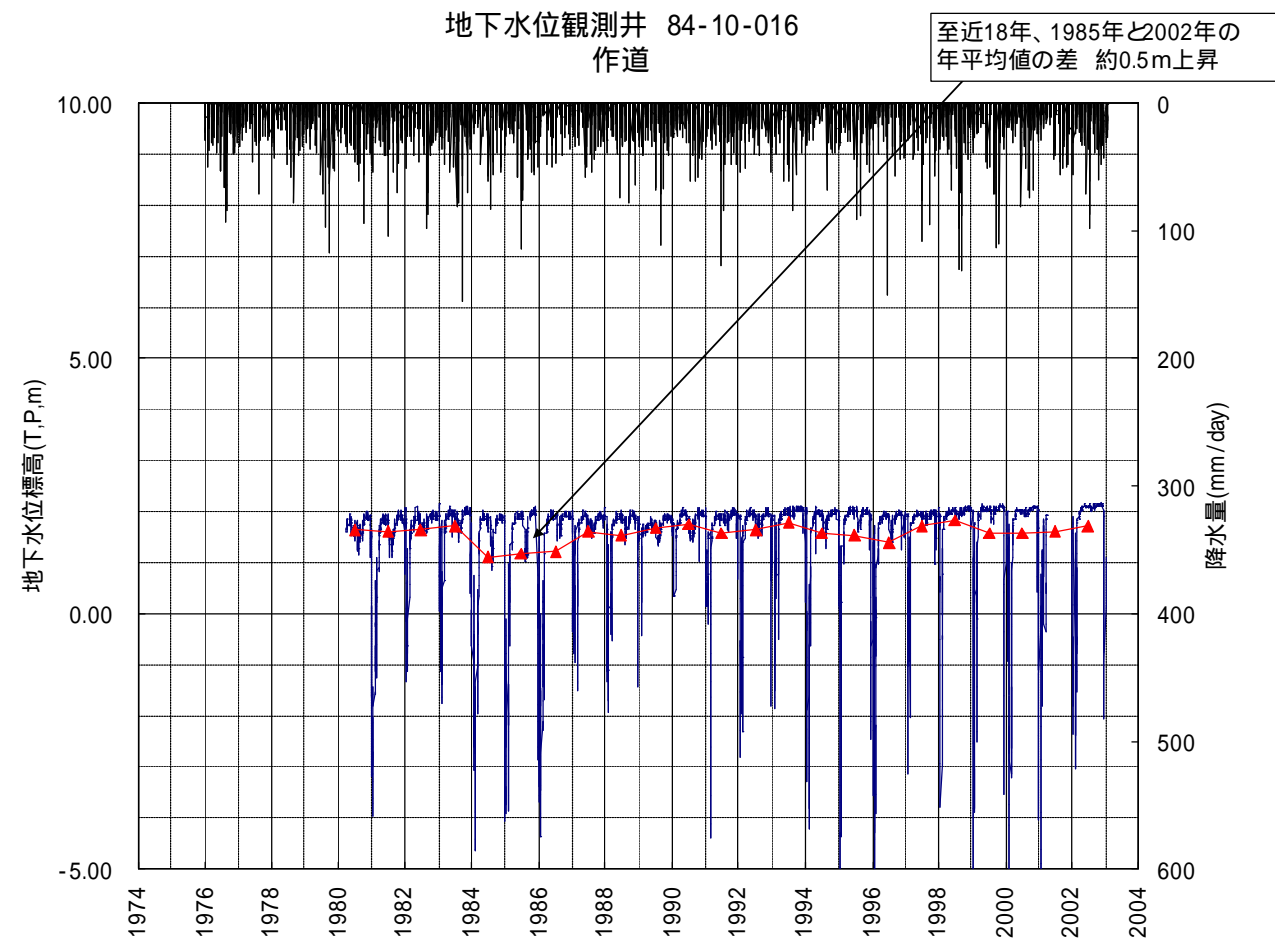


- 昭和53年
- 昭和54年
- 昭和55年
- 昭和56年
- 昭和57年
- 昭和58年
- 昭和59年
- 昭和60年
- 昭和61年
- 昭和62年
- 昭和63年
- 平成元年
- 平成2年
- 平成3年
- 平成4年
- 平成5年
- 平成6年
- 平成7年
- 平成8年
- 平成9年
- 平成10年
- 平成11年
- 平成12年
- 平成13年
- 平成14年

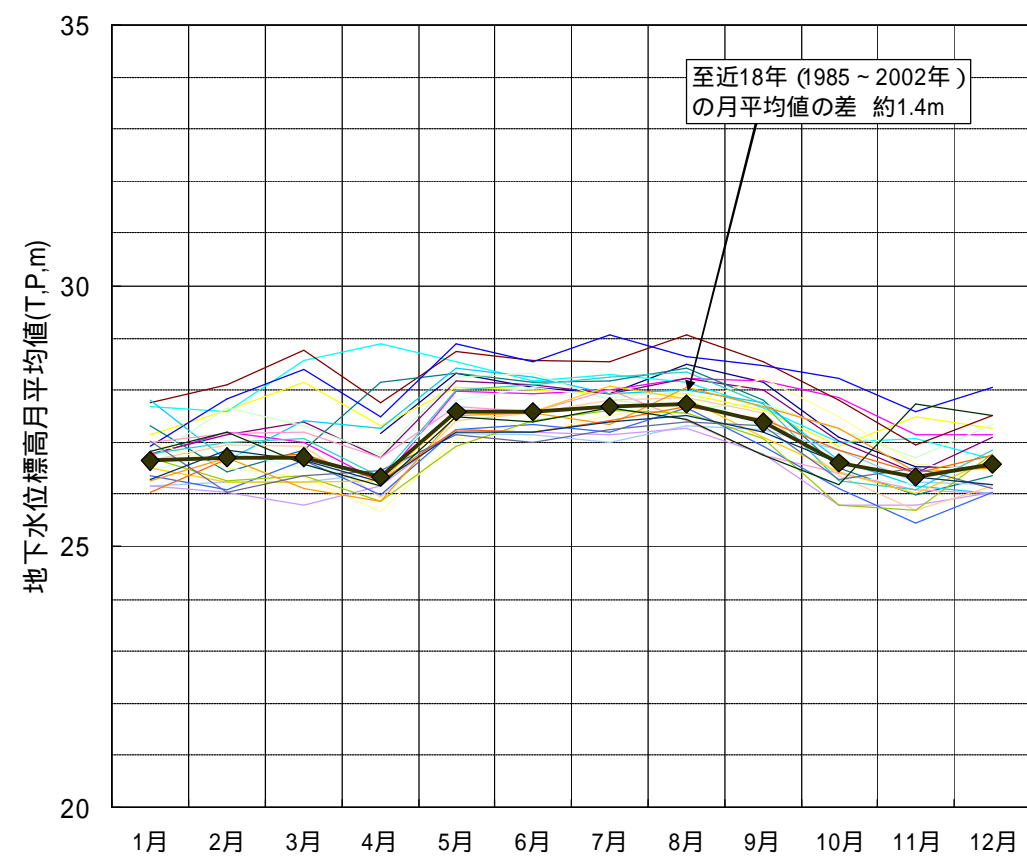
地下水位観測井 84-10-015
日誌



地下水位観測井 84-10-016
作道

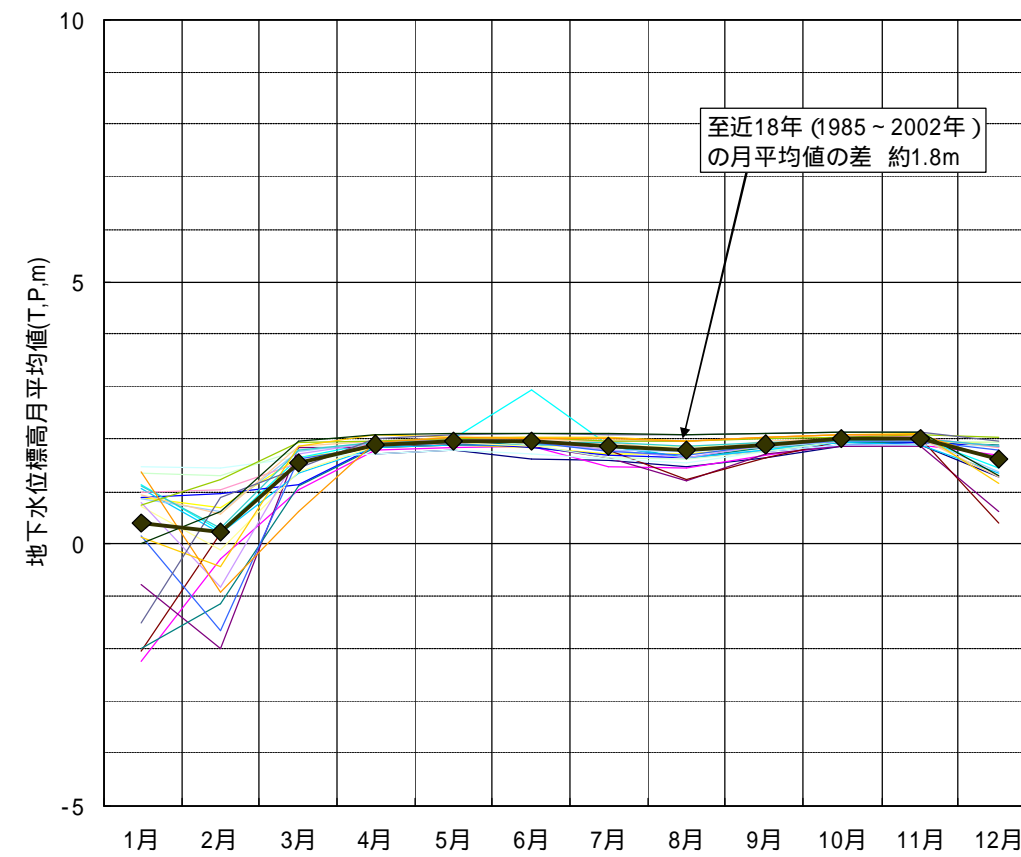


地下水位観測井 84-10-015
日誌



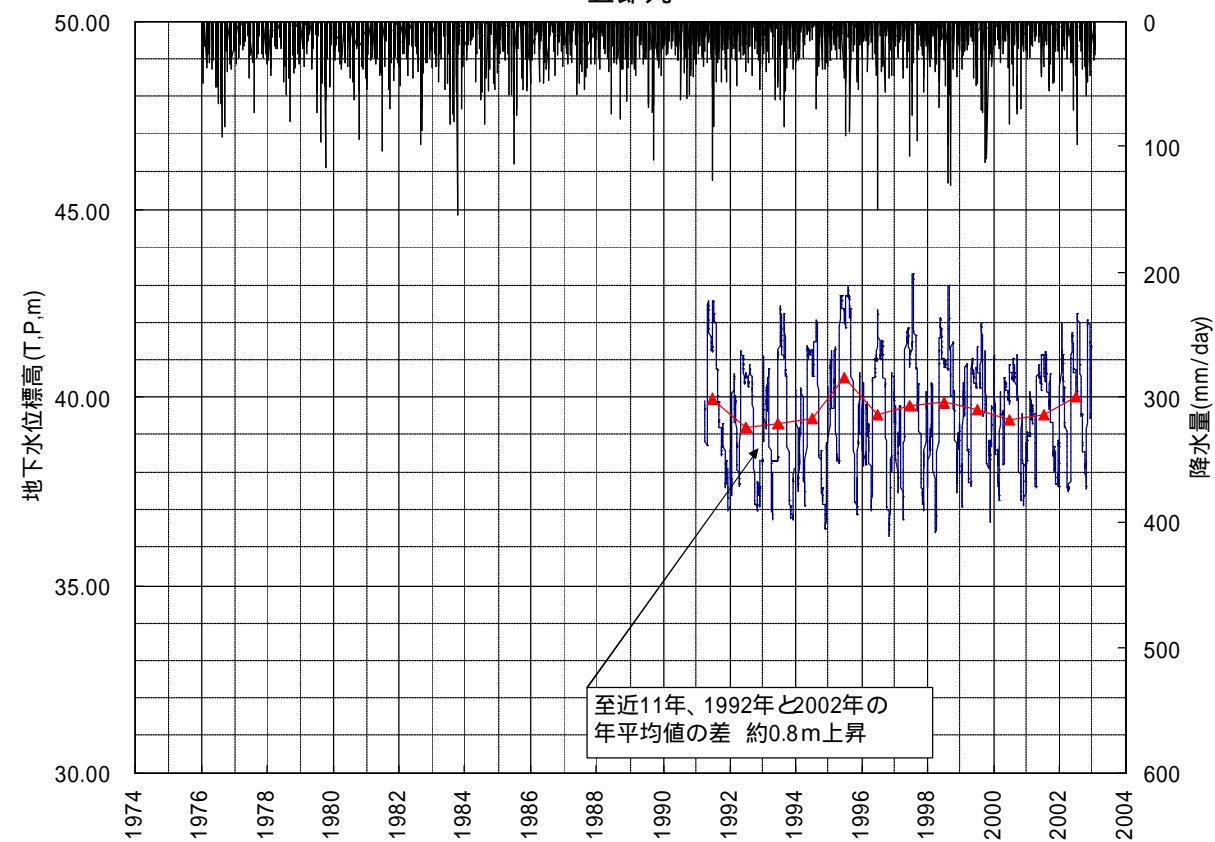
- 昭和53年
- 昭和54年
- 昭和55年
- 昭和56年
- 昭和57年
- 昭和58年
- 昭和59年
- 昭和60年
- 昭和61年
- 昭和62年
- 昭和63年
- 平成元年
- 平成2年
- 平成3年
- 平成4年
- 平成5年
- 平成6年
- 平成7年
- 平成8年
- 平成9年
- 平成10年
- 平成11年
- 平成12年
- 平成13年
- 平成14年
- ◆ 至近18年(1985~2002年)の月平均値

地下水位観測井 84-10-016
作道

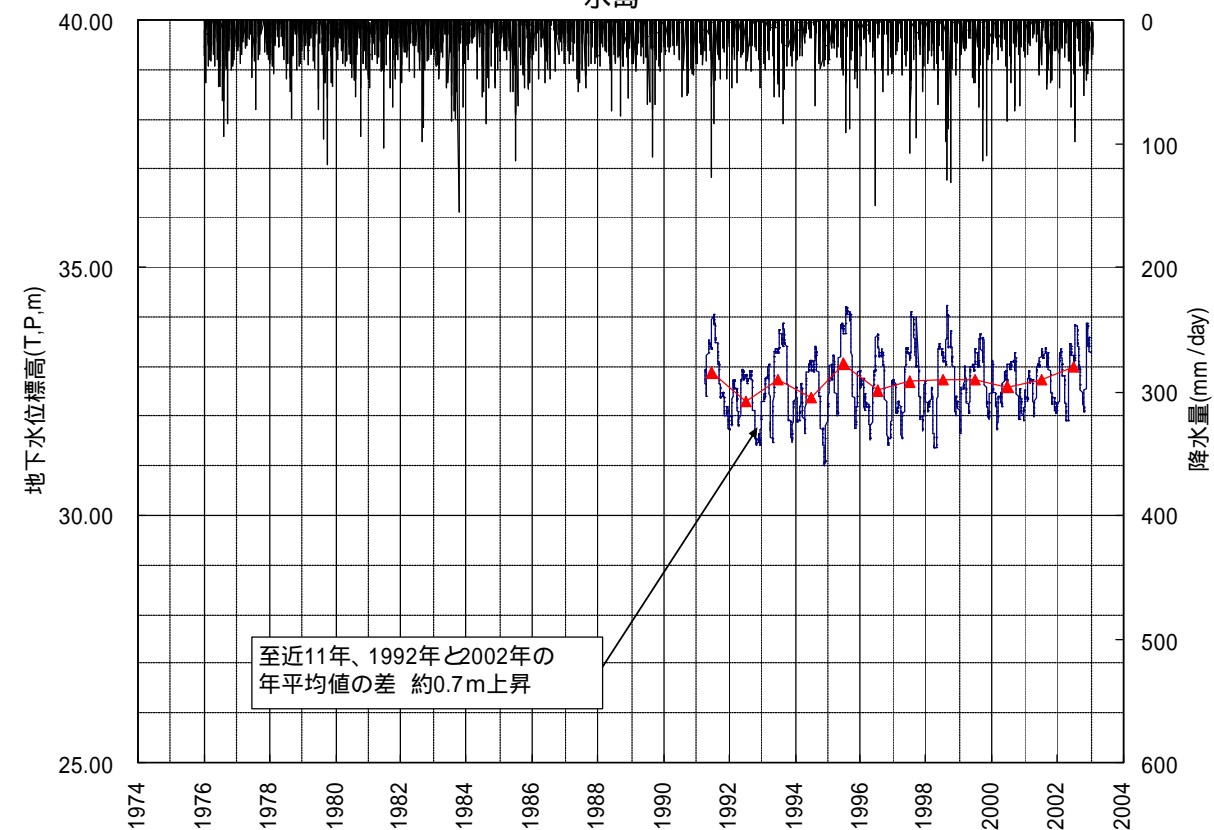


- 昭和55年
- 昭和56年
- 昭和57年
- 昭和58年
- 昭和59年
- 昭和60年
- 昭和61年
- 昭和62年
- 昭和63年
- 平成元年
- 平成2年
- 平成3年
- 平成4年
- 平成5年
- 平成6年
- 平成7年
- 平成8年
- 平成9年
- 平成10年
- 平成11年
- 平成12年
- 平成13年
- 平成14年
- ◆ 至近18年(1985~2002年)の月平均値

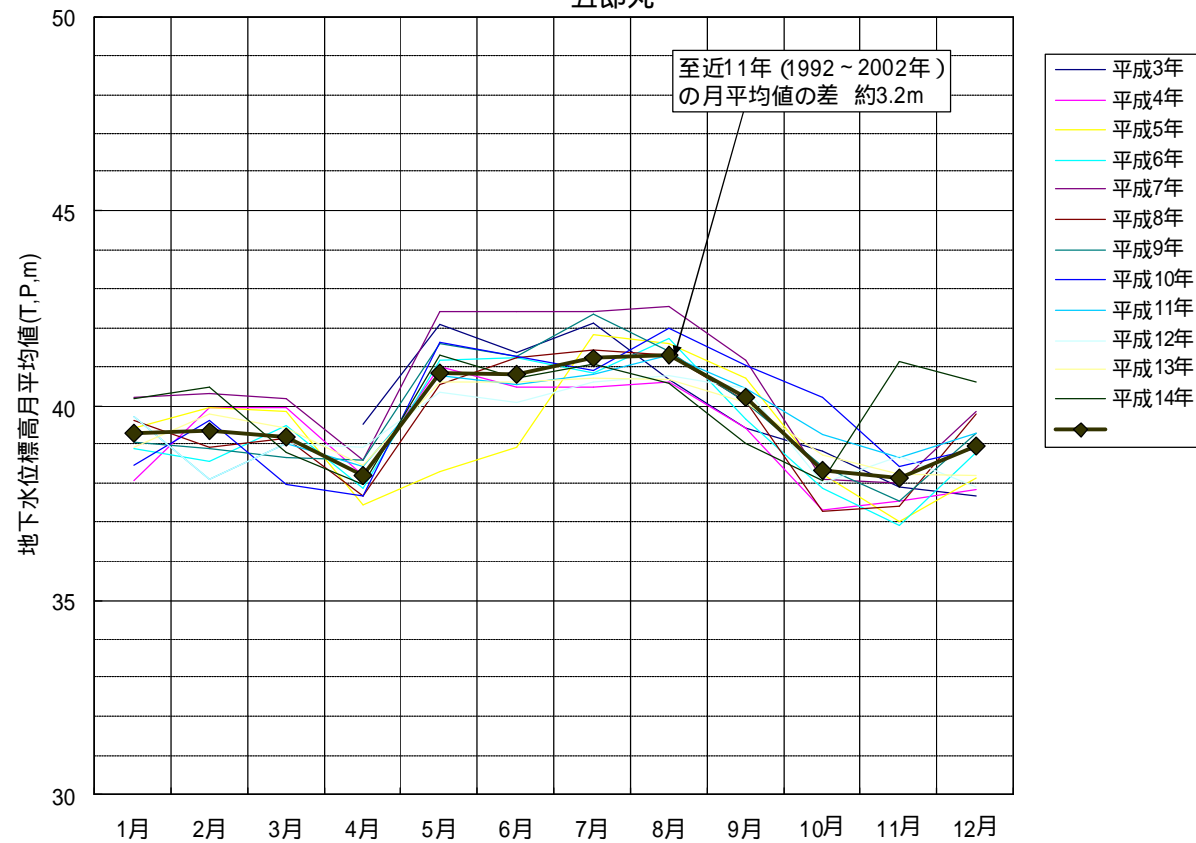
地下水観測井 84-10-017
五郎丸



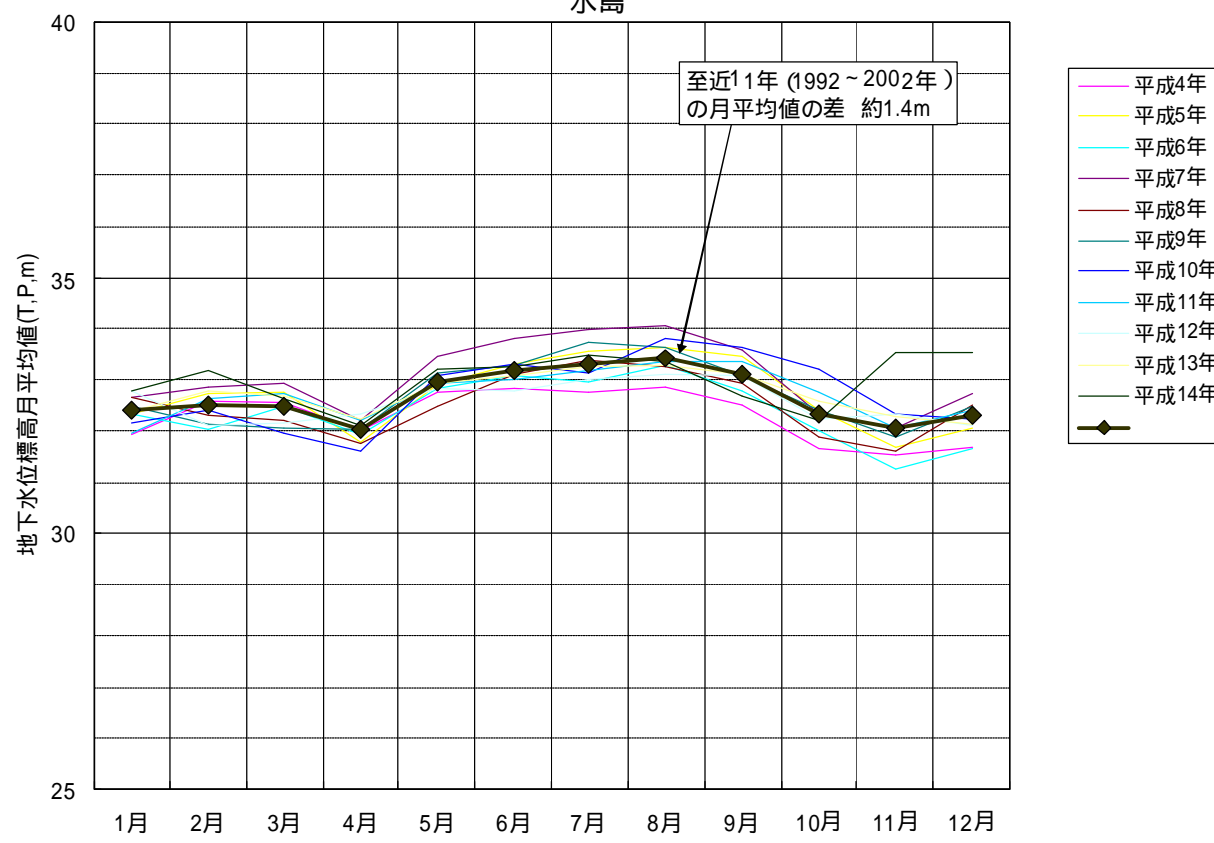
地下水観測井 84-10-018
水島



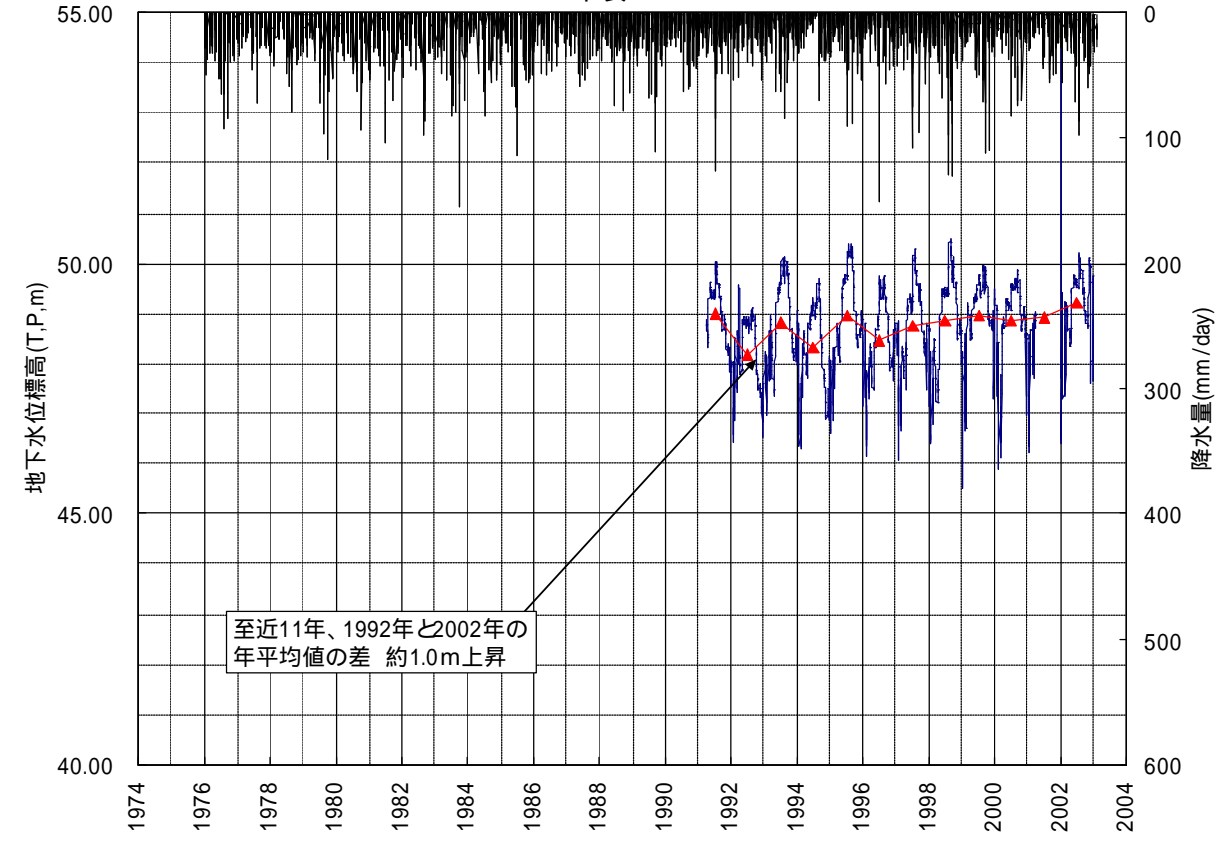
地下水観測井 84-10-017
五郎丸



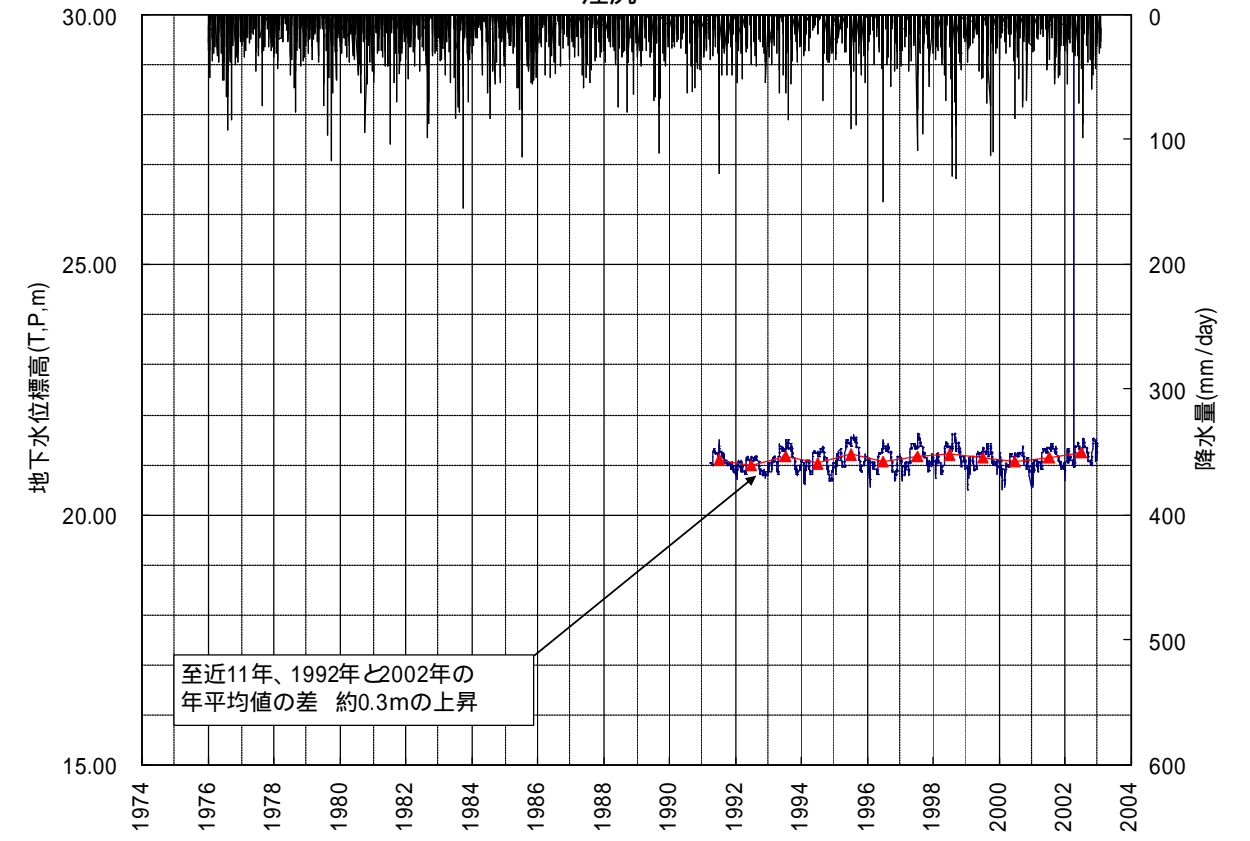
地下水観測井 84-10-018
水島



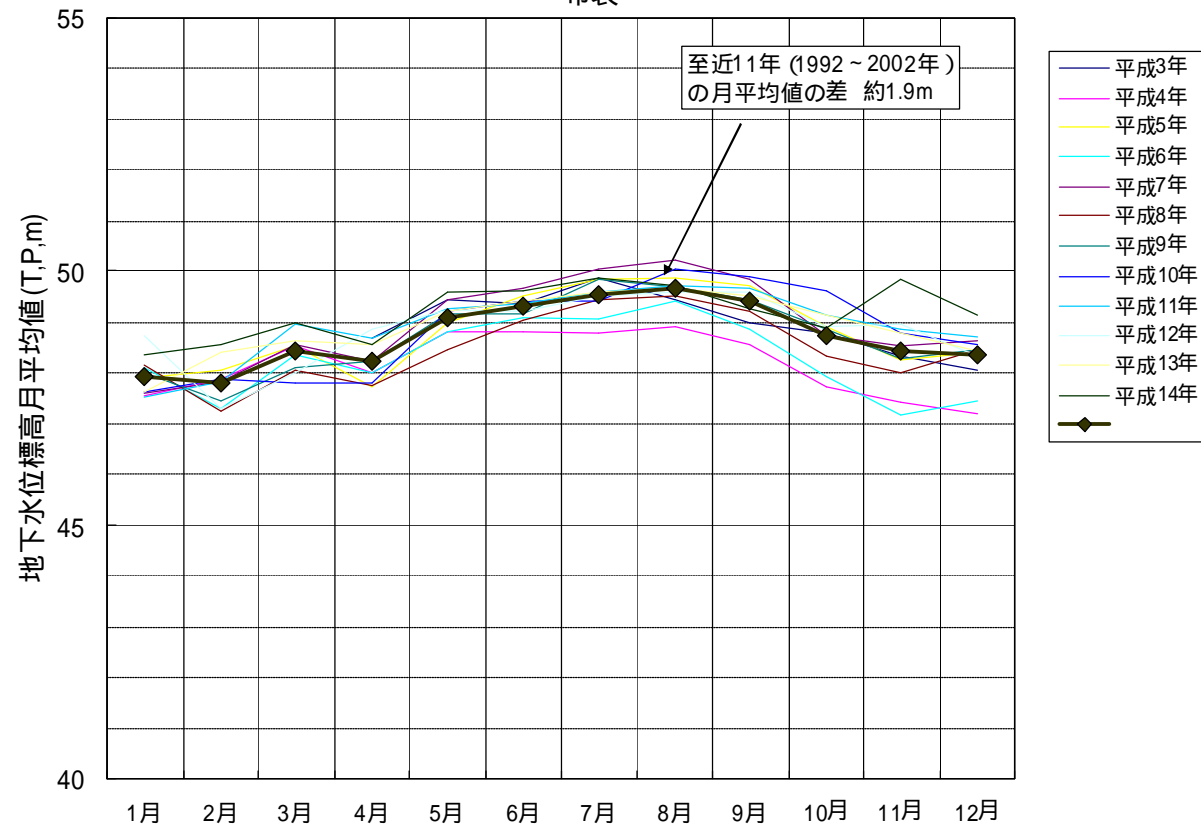
地下水位観測井 84-10-019
布袋



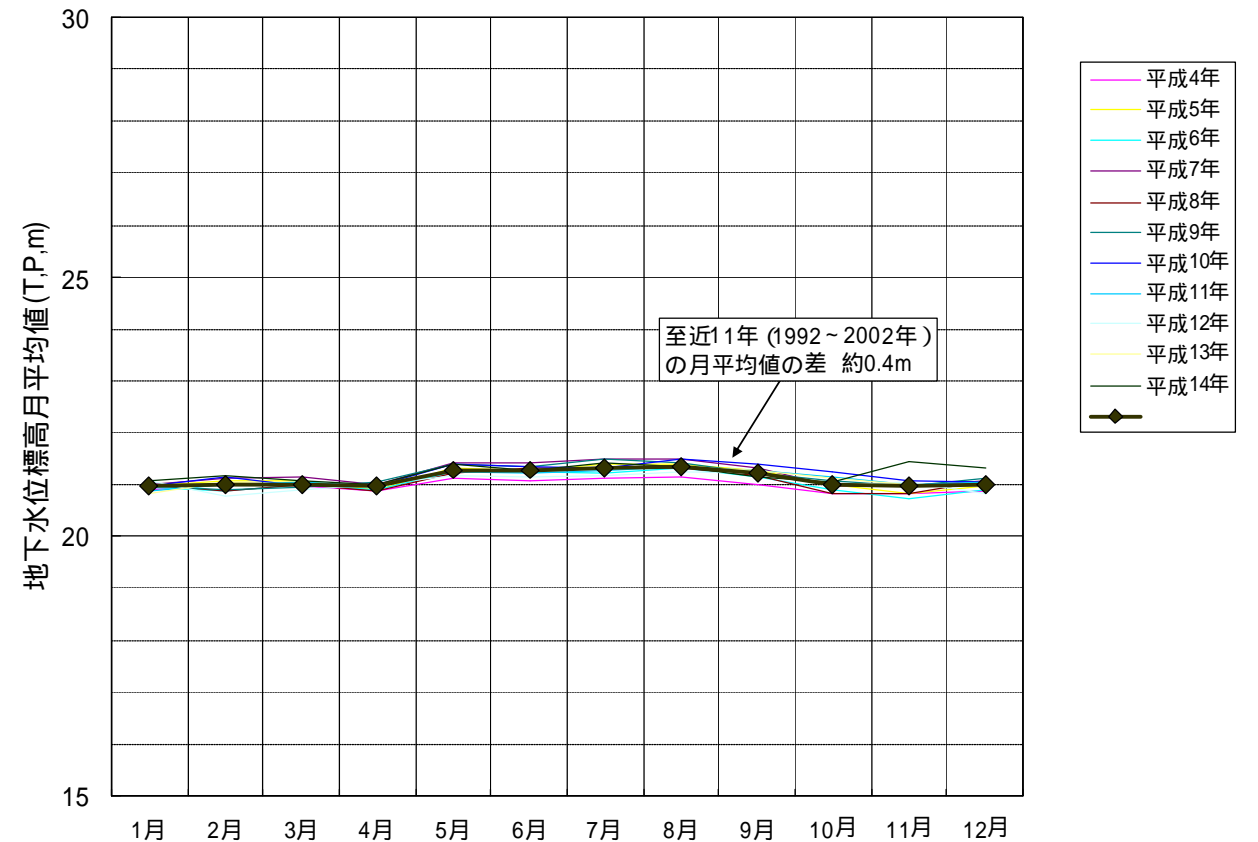
地下水位観測井 84-10-020
江尻

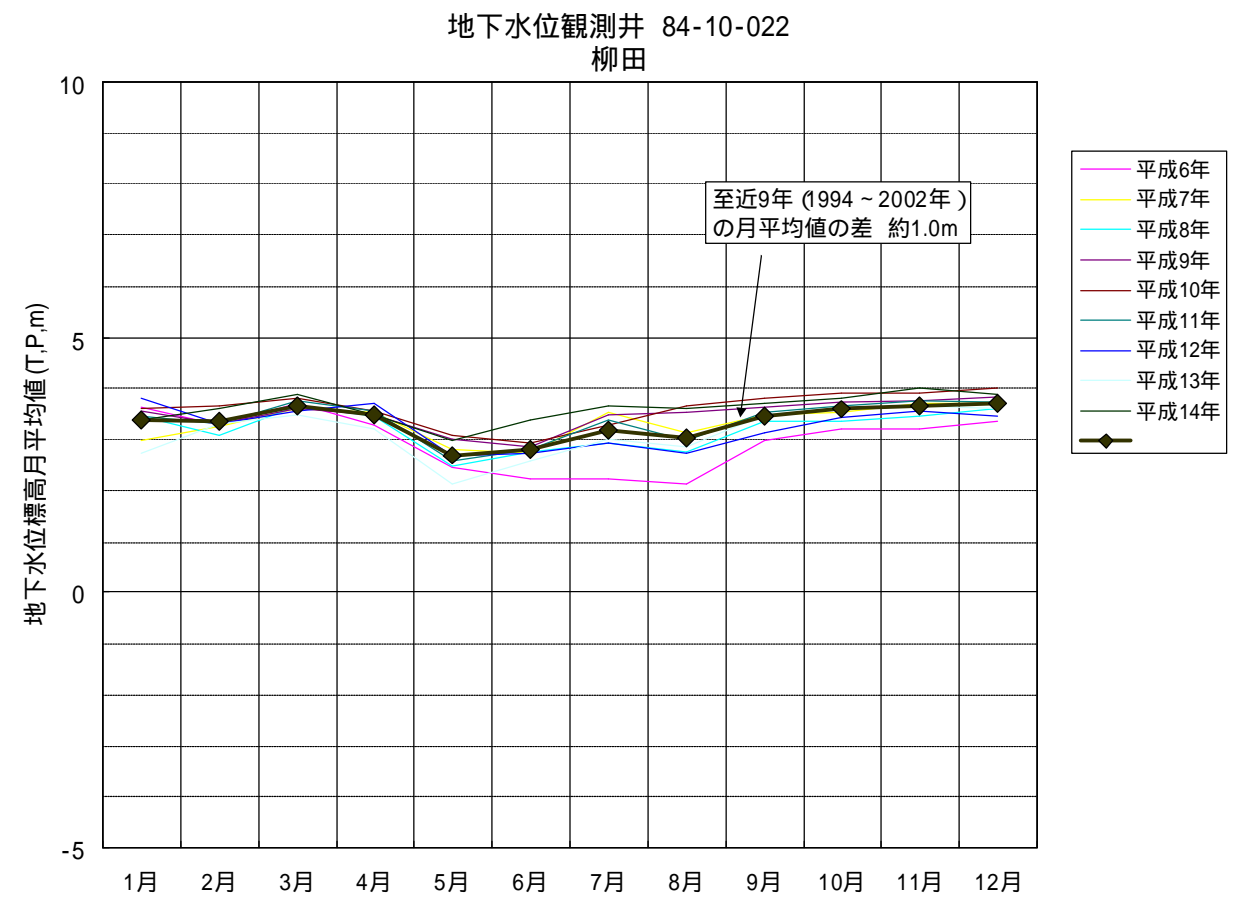
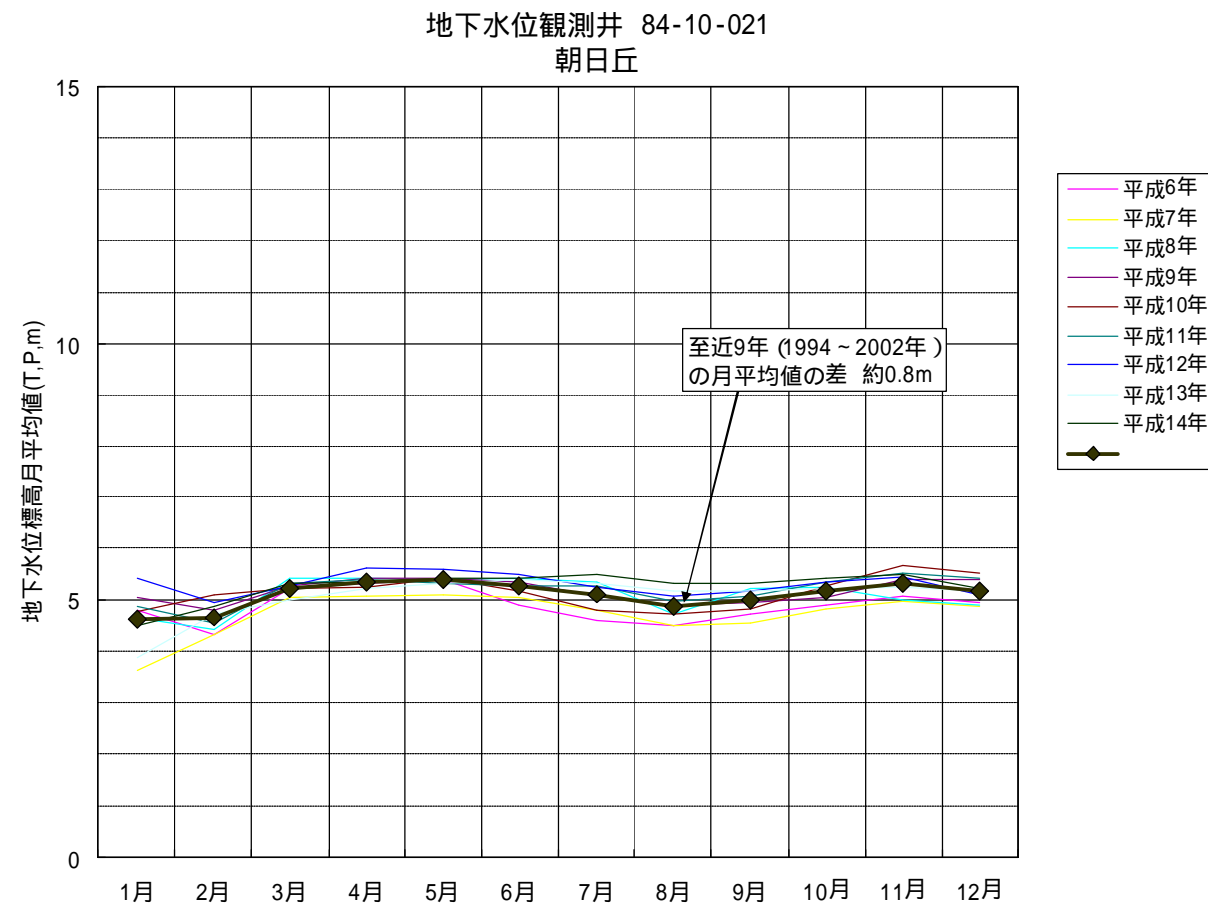
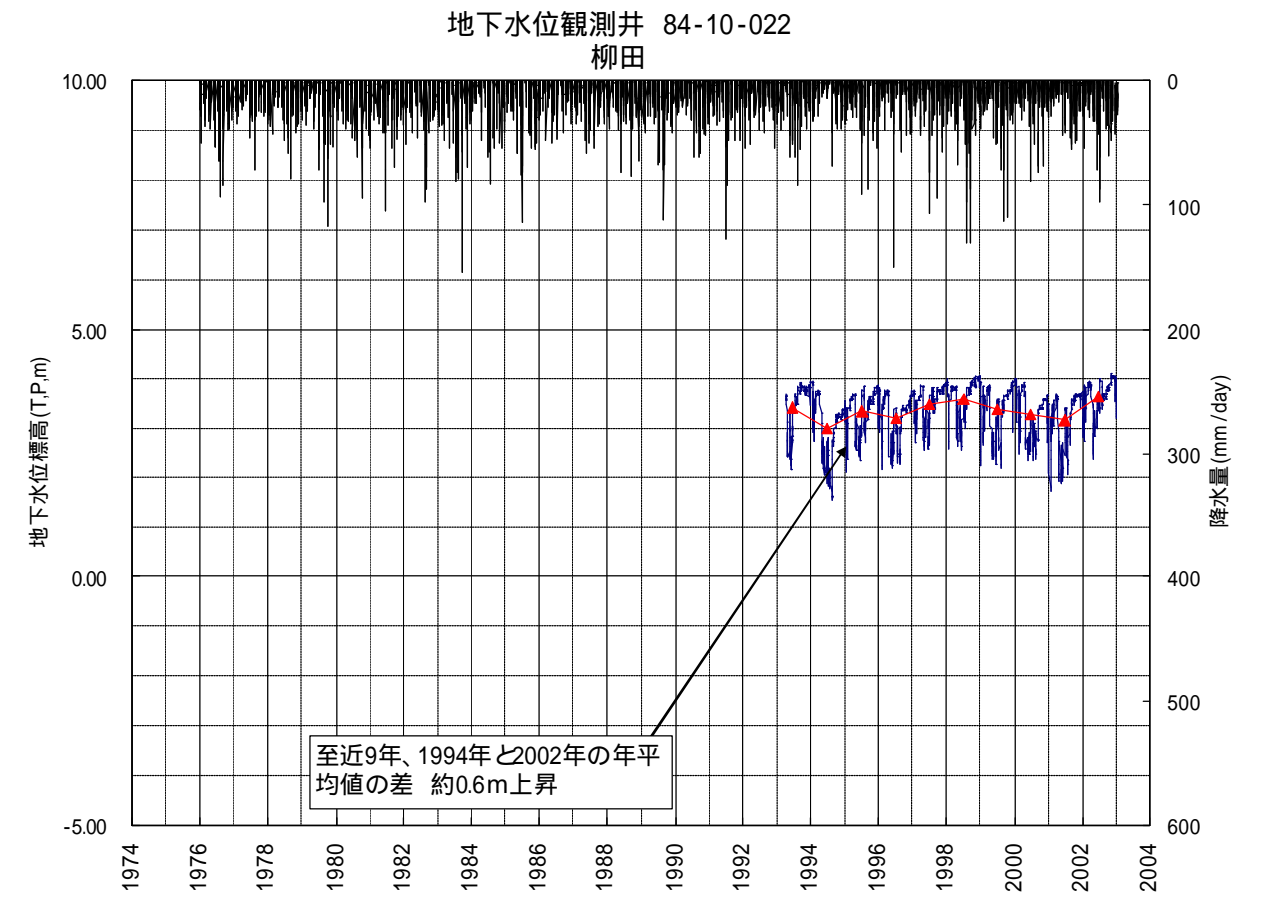
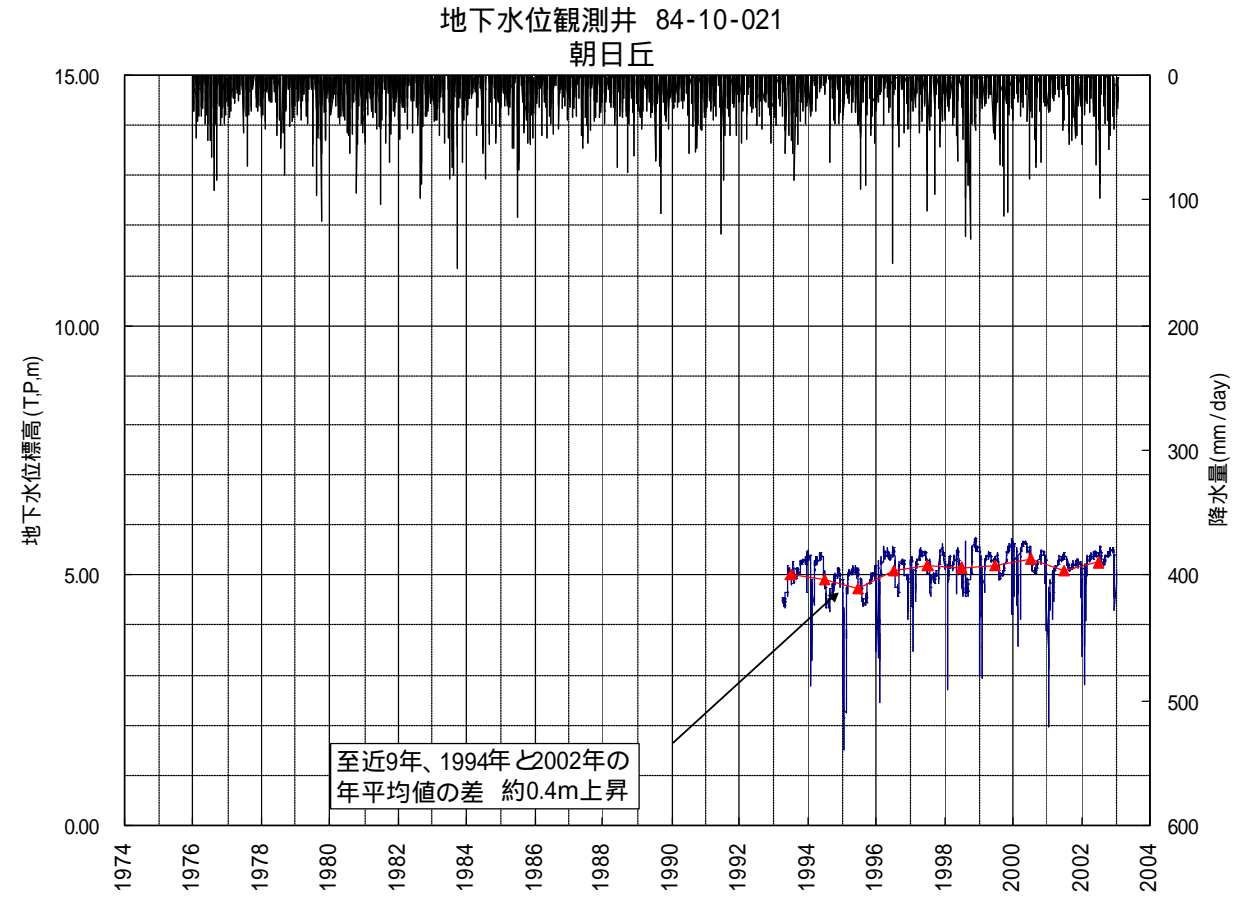


地下水位観測井 84-10-019
布袋

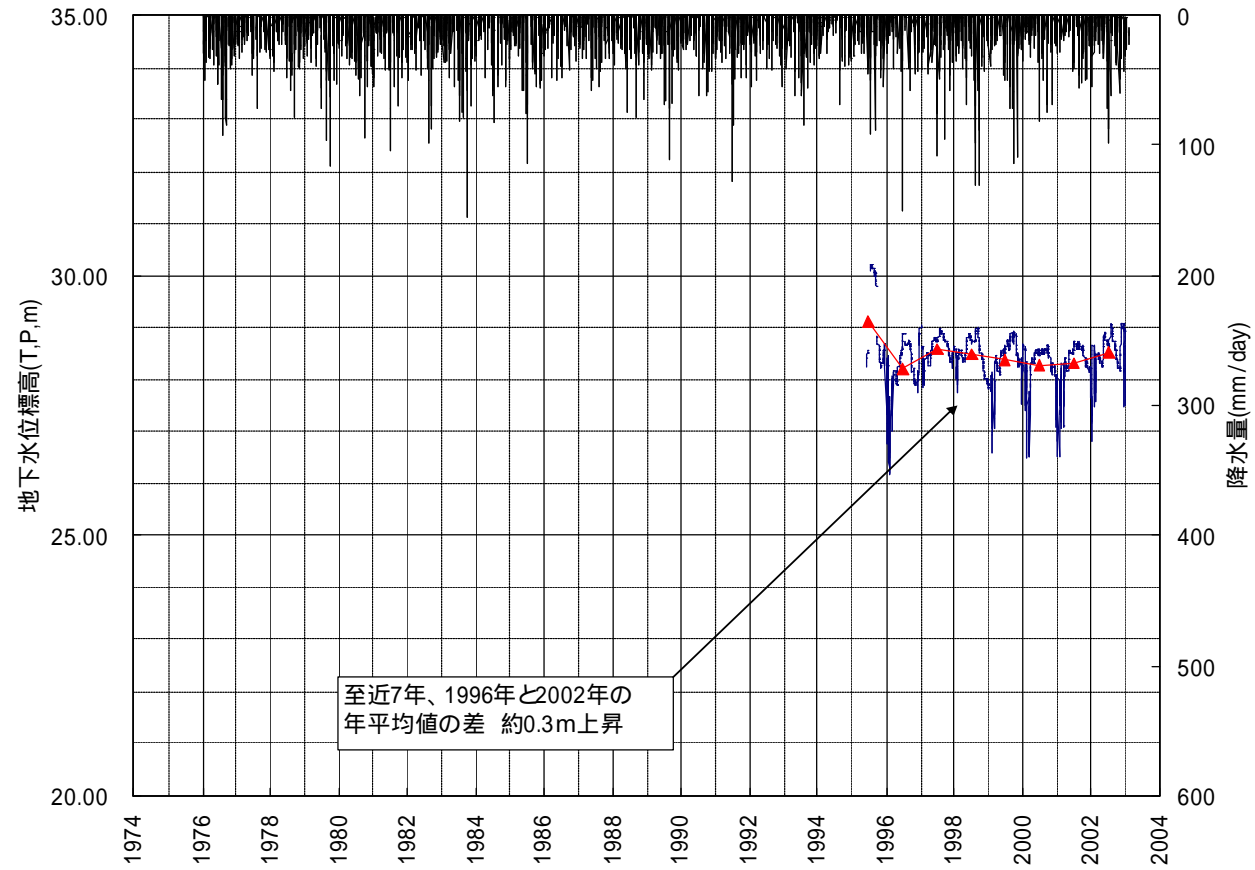


地下水位観測井 84-10-020
江尻

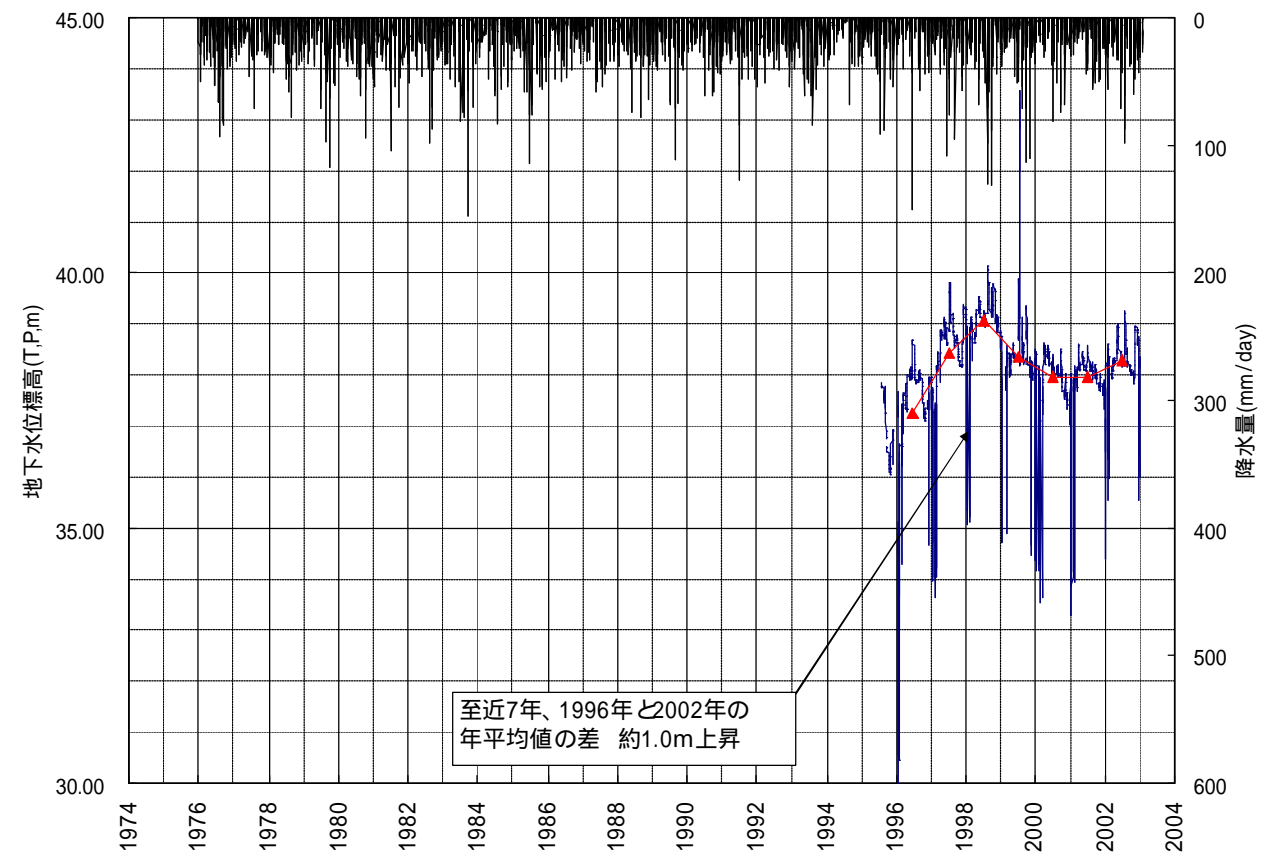




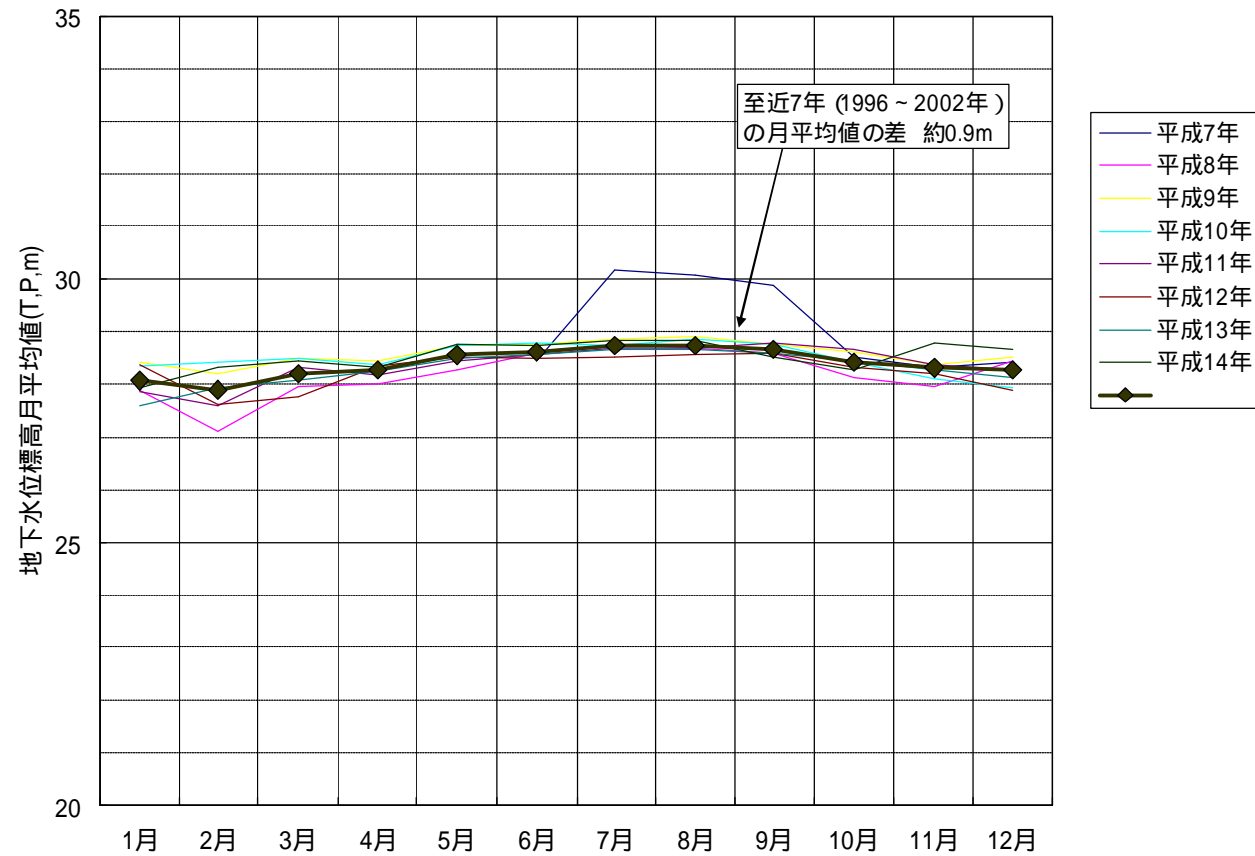
観測井No.1
第4地区



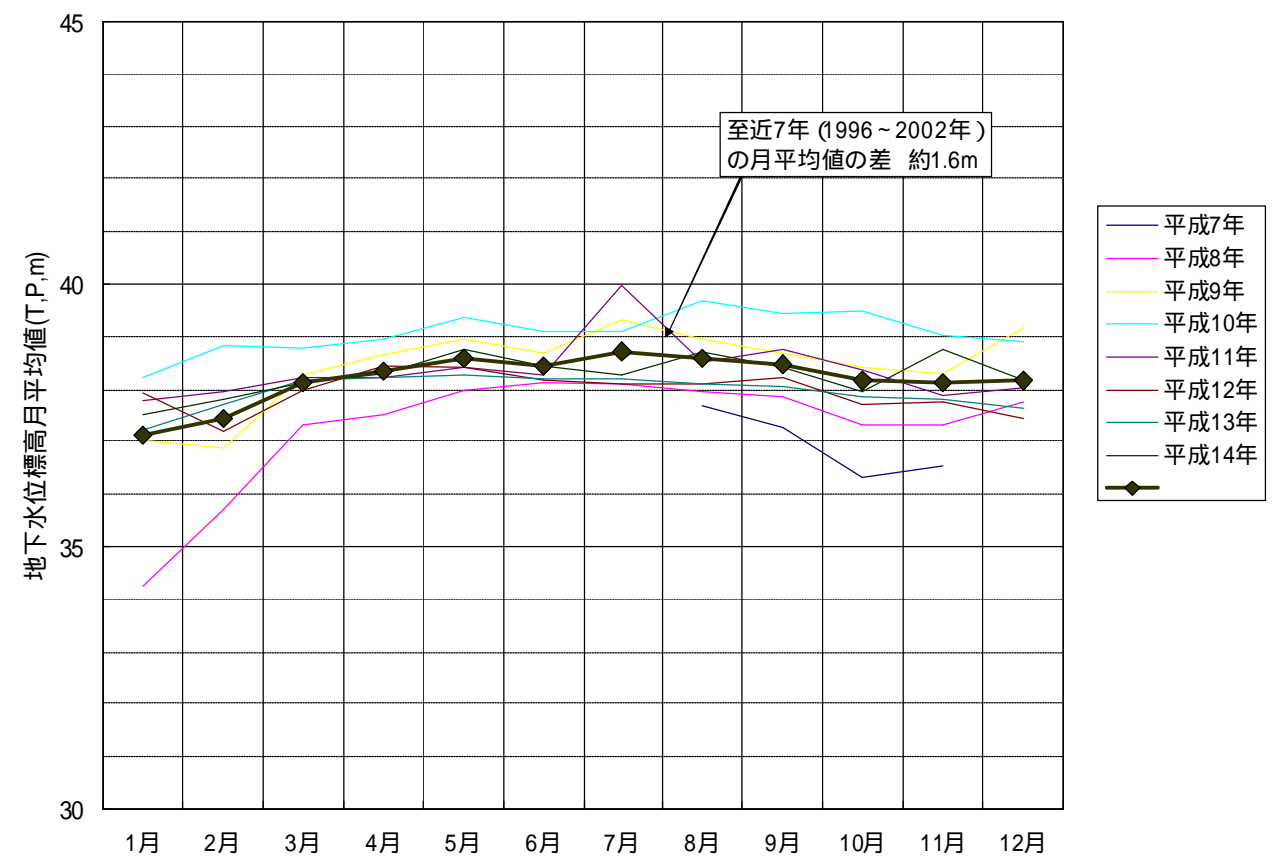
砺 34(県消)
第4地区



地観測井No.1
第4地区



砺 34(県消)
第4地区



水質調査採水地点一覧表

水源種別	番号	所在地	諸元		分析項目		備考	
			地盤標高	深度(m)	地下水位	利用状況		一般項目
既設井戸	W-1	城端町林道	198.1	11.8	2.93	雑用		
	W-9	城端町是安	106.7	8.5	1.33	雑用		
	W-11	福光町土生新	130.8	6.9	2.22	-		
	W-15	福光町田中	74.0	4.4	1.47	生活用		
	W-18	井波町五領	106.7	6.5	2.49	雑用		
	W-20	井口村久保	104.8	6.7	1.89	庭木		
	W-22	庄川町青島	90.1	65.0	41.05	雑用		
	W-24	福野町野新	72.3	70.0	24.74	ハウス		
	W-25	福野町桐木	59.8	50.0	9.29	畑		
	W-33	砺波市荒高屋	77.8	38.0	34.19	雑用		
	W-35	福野町やかた	56.3	75.0	12.19	消費用		
	W-36	庄川町庄	82.3	12.3	10.22	洗濯用		
	W-38	砺波市太郎丸	57.0	70.0	22.34	消費用		
	W-39	砺波市苗加	58.9	80.0	21.9	雑用		
	W-41	小矢部市興法寺	55.6	40.0	3.96	生活用		
	W-46	小矢部市浅地	38.0	15.0	4.71	消費用		
	W-50	小矢部市下後函	40.0	22.0	7.12	生活用		
	W-52	砺波市大窪	38.0	80.0	11.79	雑用		
	W-53	高岡市戸出放寺	38.0	40.0	12.79	飲料用		
	W-54	砺波市高波	35.1	8.5	7.14	消費用		
W-57	小矢部市高木出	29.0	50.0	2.16	生活用			
W-58	小矢部市道林寺	39.6	150.0	3.33	簡易水道			
W-61	高岡市戸出	30.0	80.0	8.17	生活用			
W-63	高岡市西藤平蔵	12.0	60.0	自噴	生活用			
W-65	砺波市千保	46.7	30.0	17.62	生活用			
W-66	大門町土合	7.0	30.0	自噴	生活用			
W-67	大門町串田	18.0	40.0	1.67	雑用、消費			
W-69	小杉町下条	6.0	130.0	0.68	消費用			
W-72	高岡市醍醐	21.0	-	2.01	生活用			
W-73	高岡市小竹	15.9	10.0	自噴	生活用			
W-75	福岡町矢部	21.0	25.0	0.51	-			
W-77	福岡町土屋	17.0	60.0	2.72	飲料用			
W-78	小矢部市岡	21.0	40.0	2.48	-			
W-82	高岡市宝来町	14.0	-	0.85	雑用、消費			
W-86	高岡市戸出春日	19.0	40.0	1.73	消費用			
W-87	大門町荒町	20.1	5.0	2.72	未使用			
W-88	高岡市六家	8.0	40.0	0.61	生活用			
W-89	高岡市京田	9.0	60.0	2.02	消費用			
W-95	小杉町大江	2.0	50.0	2.07	消費用			
W-96	新湊市津崎江	2.0	-	-	洗濯用			
W-97	新湊市作道	1.0	60.0	自噴	洗濯用			
W-99		0.0	7.2	自噴	-			
W-103	福岡町赤丸	34.6	2.0	自噴	-			
W-105	高岡市手洗野	13.4	25.9	3.05	-			
W-106	高岡市五十里	12.0	50.0	-	生活用			
W-108		26.4	35.0	自噴石材加工用				
W-109	高岡市伏木一宮	8.5	37.0	11.73	洗濯用			
W-112	新湊市川口	3.0	32.4	0.81	飲料用			
W-117	高岡市野村	7.1	50.0	4.12	消費、飲料			
W-119	高岡市波岡	6.0	33.0	0.43	洗濯、消費			
W-120	高岡市北島	9.0	108.0	0.84	飲料、消費			
W-121	高岡市荒屋敷	9.0	18.6	0.75	雑用			
W-125	高岡市上麻生	26.1	29.7	2.42	飲料用			
W-126	高岡市薄	28.2	22.5	4.47	飲料用			
W-131	砺波市東保	37.0	30.0	5.16	生活用			
W-132	大島町赤井	5.0	30.0	2.15	洗濯、消費			
W-134	高岡市野村	4.0	30.0	0.57	消費用			
R-1	庄川本川・上流							
R-2	小矢部川・右支川							
R-3	小矢部川・右支川							
R-4	小矢部川・右支川							
R-5	和田川							
R-6	小矢部川本川・中流							
R-7	小矢部川・右支川							
R-8	庄川本川・下流							
R-9	庄川・右支川(谷内川)							
R-10	小矢部川・左支川							
R-11	小矢部川本川・上流							
R-12	庄川本川(雄神橋)							
R-13	小矢部川・右支川							
R-14	和田川用水							
R-15	小矢部川・左支川							
R-16	小矢部川・右支川							
R-17	小矢部川・右支川							
R-18	小矢部川本川・下流							
R-19	庄川本川(庄川大橋)							
R-20	庄川本川(南郷大橋)							
層別観測井	1号井		200.0					
	2号井	庄南小学校	150.0					
	3号井		94.0					
	4号井		50.0					
	1号井	大谷小学校	200.0					
	2号井		158.0					
	3号井		98.0					
	4号井		50.0					
	1号井		164.0					
	2号井	南条小学校	80.0					
	3号井		45.0					
	1号井		200.0					
	2号井	庄東小学校	136.0					
	3号井		90.0					
	4号井		50.0					
	W-1		雄神橋下流・左岸	45.0				
W-2	W-2L	太田橋上流・右岸	25.0					
W-2R-1	W-2R-1	太田橋上流・左岸	25.0					
W-2R-2	W-2R-2	太田橋上流・左岸	6.0					
W-3		庄川大橋下流・左岸	13.5					
W-4		南郷大橋上流・左岸	10.5					

水質調査結果一覧表

水源種別	番号	pH	電気伝導度		陽イオン					陰イオン					重碳酸 180 %	トチウム Tr
			EC, mS/cm	Na ppm	NH4 ppm	K ppm	Mg ppm	Ca ppm	Cl ppm	SO4 ppm	NO3 ppm	HCO3 ppm	180 %	Tr		
既設井戸	W-1	7.16	199	9.67	0.00	1.28	5.12	20.70	9.96	3.92	1.75	105.49	-7.76	---		
	W-9	6.33	149	7.89	0.00	0.58	2.90	16.01	9.79	8.63	7.45	51.80	-8.07	---		
	W-11	6.19	98	5.98	0.00	0.87	1.79	7.84	7.62	7.84	6.16	22.60	-8.29	---		
	W-15	6.26	119	6.24	0.00	1.03	2.01	11.41	7.93	10.05	7.08	31.55	-8.25	---		
	W-18	6.84	162	8.18	0.00	0.34	3.06	17.61	7.84	9.00	12.80	56.75	-8.58	---		
	W-20	7.14	77	5.48	0.00	1.71	1.40	5.15	7.10	5.98	6.33	16.01	-9.02	---		
	W-22	7.07	200	7.62	0.00	0.95	3.86	22.19	5.93	8.65	7.16	87.83	-9.53	---		
	W-24	7.33	93	4.46	0.00	0.55	1.15	10.71	4.99	6.62	1.40	36.73	-10.09	---		
	W-25	7.08	168	12.24	0.00	1.02	4.33	14.79	7.71	4.35	1.82	89.00	-8.48	---		
	W-33	7.44	162	5.27	0.00	0.92	2.73	20.79	5.20	8.79	5.22	73.93	-9.85	---		
	W-35	6.6	88	4.36	0.00	0.56	1.03	8.93	4.66	6.24	0.98	31.08	-10.31	3.7±0.2		
	W-36	6.42	157	5.70	0.00	1.95	2.29	16.34	6.12	17.39	10.38	42.15	-8.67	---		
	W-38	7.02	200	5.44	0.00	1.03	2.88	24.09	6.47	9.69	6.22	82.18	-9.23	---		
	W-39	6.58	185	6.17	0.00	1.00	2.87	21.55	7.24	10.67	7.78	71.82	-8.92	---		
	W-41	6.52	130	7.37	0.00	1.70	3.13	8.50	9.41	8.95	6.67	32.02	-8.44	---		
	W-46	6.26	135	7.83	0.00	1.41	2.67	9.71	11.04	8.93	6.87	32.73	-8.20	4.1±0.2		
	W-50	6.95	140	6.61	0.00	0.94	1.78	14.73	7.34	9.62	4.99	48.98	-9.05	---		
	W-52	7.22	104	4.16	0.00	0.71	1.85	10.54	3.38	7.24	2.25	40.97	-10.14	---		
	W-53	7.25	183	5.67	0.00	1.01	2.86	21.96	6.52	10.06	5.65	76.05	-9.34	4.2±0.2		
	W-54	7.3	200	6.48	0.00	1.17	3.17	24.25	7.92	11.80	8.11	81.47	-8.81	4.5±0.2		
	W-57	6.8	187	7.70	0.43	1.08	3.66	18.53	7.98	15.11	5.39	65.46	-8.66	---		
	W-58	7.34	166	9.17	0.00	3.40	5.56	10.38	7.29	3.86	0.00	78.88	-8.87	---		
	W-61	7.32	121	4.87	0.00	0.77	2.01	12.82	4.10	8.03	3.08	46.86	-9.98	4.4±0.2		
	W-63	7.53	111	4.84	0.00	0.66	1.82	11.63	3.03	6.62	1.75	47.80	-10.30	---		
	W-65	7.49	154	5.65	0.00	0.96	2.05	17.73	6.25	10.99	6.06	53.45	-9.32	---		
	W-66	7.25	117	4.97	0.00	0.82	2.39	11.21	5.11	7.53	2.78	42.62	-10.07	---		
	W-67	6.75	260	21.53	0.00	2.01	4.35	15.68	28.38	6.75	4.06	77.47	-9.28	2.8±0.2		
	W-69	6.94	125	12.96	0.00	3.83	2.24	4.27	5.57	4.22	0.00	54.39	-9.17	---		
	W-72	6.65	177	6.01	0.00	1.01	2.39	21.21	7.10	11.47	7.60	63.81	-9.12	---		
	W-73	6.94	180	6.23	0.00	1.09	3.65	22.37	6.70	12.08	6.36	75.64	-9.24	---		
	W-75	7.42	192	6.96	0.00	1.10	3.11	22.47	7.98	15.85	8.09	72.52	-8.71	---		
	W-77	7.74	175	12.81	0.00	4.47	3.20	12.52	7.58	8.34	0.22	81.00	-9.00	---		
	W-78	7.76	199	7.24	0.00	0.88	4.46	22.32	8.39	12.12	4.31	86.88	-8.83	---		
	W-82	7.8	280	8.53	0.00	1.12	5.41	37.54	7.08	6.31	7.90	150.46	-9.31	---		
	W-86	6.99	119	3.97	0.00	0.76	1.75	12.52	3.50	7.30	2.62	47.80	-10.14	---		
	W-87	6.85	155	7.12	0.00	5.13	2.54	13.12	11.45	12.53	8.67	40.73	-8.64	---		
	W-88	7.83	220	7.30	0.00	0.92	3.57	27.50	4.49	6.01	3.89	112.79	-9.93	---		
	W-89	6.92	97	5.19	0.00	0.56	1.60	9.78	3.17	5.51	1.10	44.27	-10.48	---		
	W-95	6.9	220	25.91	0.00	2.33	4.56	11.75	12.84	0.41	0.38	120.32	-9.40	---		
	W-96	7.42	230	17.84	1.84	2.50	9.99	10.19	8.74	0.17	0.39	124.56	-9.18	4.9±0.2		
W-97	7.29	4500	366.75	0.00	7.57	104.37	183.69	1846.47	208.26	0.00	73.23	-9.02	---			
W-99	6.87	1640	77.37	0.00	7.28	69.53	100.37	597.73	91.95	0.00	26.37	-9.40	---			
W-103	7.42	185	7.40	0.00	0.51	0.86	24.30	11.43	4.74	3.20	80.53	-8.50	4.3±0.2			
W-105	7.9	300	10.93	0.00	3.44	2.99	35.86	15.80	15.74	7.12	118.91	-8.34	---			
W-106	8.08	230	6.43	0.00	10.27	6.95	17.20	10.31	8.18	0.94	101.72	-8.92	---			
W-108	6.89	270	17.71	0.00	6.86	12.32	17.83	8.09	48.92	0.33	116.51	-8.53	---			
W-109	7.65	230	16.61	0.00	8.64	5.94	18.77	11.15	15.64	1.63	118.95	-8.86	---			
W-112	8.07	112	6.09	0.00	0.82	2.76	9.29	3.21	7.07	0.94	50.15	-10.47	---			
W-117	7.65	107	5.93	0.00	0.75	2.57	12.24	3.22	6.99	1.22	58.56	-10.33	4.1±0.2			
W-119	7.55	210	10.56	0.00	0.95	5.21	19.88	5.41	5.71	2.76	107.84	-9.91	2.2±0.2			
W-120	7.76	170	6.58	0.00	0.78	2.90	20.02	3.90	5.98	3.00	89.24	-9.89	---			
W-121	8	330	31.14	0.00	2.94	9.72	17.43	15.88	6.31	0.45	171.89	-8.74	---			
W-125	7.97	79	3.43	0.00	0.60	1.18	8.06	3.39	6.02	1.28	28.96	-10.08	---			
W-126	7.85	132	6.52	0.00	0.96	2.44	12.78	6.74	9.61	5.76	45.68	-8.96	---			
W-131	7.63	104	4.86	0.00	0.61	2.27	9.81	3.33	6.48	2.45	44.97	-10.11	3.8±0.2			
W-132	7.5	230	18.22	0.61	1.46	8.66	11.78	8.48	9.14	0.34	118.20	-8.76	---			
W-134	7.34	170	8.18	0.14	1.03	4.49	16.35	4.42	7.88	0.67	87.36	-9.96	---			
R-1	6.76	95	3.57	0.00	0.50	1.10	7.60	3.60	5.87	0.86	28.67	-10.38	3.1±0.2			
R-2	6.95	112	5.34	0.00	0.67	1.17	8.14	6.15	6.21	1.88	29.28	-10.30	---			
R-3	6.98	95	4.34	0.00	0.67	1.27	9.03	4.91	6.30	1.29	32.33	-10.17	---			
R-4	6.85	119	6.91	0.00	0.95	1.44	11.38	9.08	7.56	3.44	38.43	-9.91	---			
R-5	6.72	83	3.90	0.00	0.58	1.13	7.88	4.07	6.28	0.79	28.67	-10.30	---			
R-6	6.78	122	8.61	0.00	0.99	2.05	9.38	10.36	8.72	2.53	35.38	-9.31	4.4±0.2			
R-7	6.94	154	9.55	0.00	1.20	2.04	15.07	10.38	18.47	2.91	42.70	-9.90	---			
R-8	7.18	89	4.43	0.00	0.58	1.22	9.00	4.27	7.46	0.81	31.72	-12.20	4.0±0.2			
R-9	7.28	94	6.93	0.00	0.62	1.50	8.03	5.88	8.62	1.66	32.94	-9.58	---			
R-10	7.28	133	12.58	0.00	0.97	1.69	8.40	15.21	13.50	2.23	26.23	-8.70	4.0±0.2			
R-11	7.33	85	6.58	0.00	0.77	1.58	6.78	7.93	5.98	1.77	25.62	-8.94	4.1±0.2			
R-12	7.11	70	3.50	0.00	0.50	1.08	7.89	3.59	5.86	0.75	28.06	-10.37	---			
R-13	7.24	69	3.49	0.00	0.53	1.07	7.85	3.47	5.73	0.73	26.84	-10.49	---			
R-14	7.31	68	3.49	0.00	0.53	1.07	7.91	3.45	5.71	0.77	27.45	-10.43	4.1±0.2			
R-15	7.29	148	12.72	0.00	1.35	2.28	12.52	15.25	15.79	1.85	40.26	-8.65	4.0±0.2			
R-16	7.18	310	21.64	0.00	1.37	9.03	24.26	12.07	92.36	1.55	56.12	-9.97	---			
R-17	7.54	210	10.44	0.00	1.86	2.12	30.20	13.23	8.78	1.88	103.09	-8.47	4.2±0.2			
R-18	7.61	147	9.63	0.00	1.25	2.51	15.63	11.80	9.28	1.70	57.95	-9.15	---			
R-19	7.76	72	4.15	0.00	0.56	1.11	8.10	4.43	6.18	0.70	28.06	-10.38	---			
R-20	7.65	71	3.80	0.00	0.53	1.09	8.39	4.14	6.70	0.82	28.06	-10.33	---			
MW-1	1号井	7.58	102	6.17	0.00	0.73	1.65	10.42	3.05	6.75	1.32	45.91	-10.45	4.9±0.2		
MW-1	2号井	6.7	115	5.43	0.00	0.84	1.68	12.00	3.31	7.08	1.97	48.27	-10.40	4.0±0.2		
MW-1	3号井	7.35	125	7.61	0.00	0.77	1.54	12.59	3.15	7.47	1.66	54.86	-10.42	4.6±0.2		
MW-1	4号井	7.44	107	4.89	0.00	0.73	1.62	11.57	3.01	6.00	1.69	45.68	-10.49	7.0±0.2		
MW-2	1号井	7.62	176	19.19	0.00	1.53	3.43	9.38	6.08	2.70	0.24	90.18	-9.09	nd		
MW-2	2号井	7.66	189	12.78	0.00	0.80	5.07	16.92	5.69	1.73	0.91	102.66	-8.64	nd		
MW-2	3号井	7.54	240	13.27	0.00	0.83	5.36	22.80	6.82	3.87	3.24	120.79	-8.77	7.9±0.2		
MW-2	4号井	7.18	250	8.79	0.00	0.93	6.05	27.28	8.82	11.54	4.60	132.33	-8.83	4.1±0.2		
MW-3	1号井	7.63	133	11.14	0.00	0.69	3.29	15.68	3.47	5.54	1.50	63.57	---	3.4±0.2		
MW-3	2号井	7.73	113	8.95	0.00	0.85	2.26	14.25	2.70	5.95	1.48	52.74	---	0.5±0.1		
MW-3	3号井	7.81	136	4.80	0.00	0.74	1.82	11.59	2.75	7.15	0.07	65.93	---	9.2±0.2		
MW-4	1号井	7.3	168	3.83	0.00	0.68	1.40	9.72	5.09	4.44	2.70	84.06	-9.46	5.9±0.2		
MW-4	2号井	7.41	144	6.71	0.00	0.56	2.54	12.46	4.86	5.82	3.32	64.05	-9.69	5.7±0.2		
MW-4	3号井	7.95	109	5.20	0.00	0.59	1.60	12.02	3.27	6.42	1.83	46.62	-10.41	4.2±0.2		
MW-4	4号井	7.69	94	6.35	0.00	0.59										