

# 第5回 庄川扇状地水環境検討委員会

## データ集

|    |                |    |
|----|----------------|----|
| 1. | アンケート調査結果..... | 1  |
| 2. | 同時流量観測結果.....  | 2  |
| 3. | 一斉測水調査結果.....  | 4  |
| 4. | 地下水変動グラフ.....  | 8  |
| 5. | 水質調査.....      | 19 |

平成15年3月24日

国土交通省 富山工事事務所

# 1. アンケート調査結果

一般家庭の井戸所有者向け調査票

平成15年2月吉日

地下水ご利用の皆様方へ

国土交通省 富山工事事務所

## 地下水利用に関するアンケート調査のお願いについて

謹啓、時下ますますご清祥のこととお慶び申し上げます。

さて現在、国土交通省北陸地方整備局富山工事事務所では、庄川に関する地域の水環境について、調査を進めております。詳しくは、富山工事事務所のホームページにて公開しておりますのでご覧いただければ幸いです。  
【[http://www.hrr.mlit.go.jp/toyama/kasen/go\\_to/go\\_iinkai.html](http://www.hrr.mlit.go.jp/toyama/kasen/go_to/go_iinkai.html)】

この調査におきまして、皆様がお住まいの地域で盛んに利用されている『地下水』についても、その利用状況などを把握したいと考えております。

つきましては、大変ご面倒をおかけしますが、同封のアンケートはがきに、皆様方がご利用なさっている井戸に関して、お答え頂きたいお願い申し上げます。

なお恐れ入りますが、2月中に集計したいと考えておりますので、お早めにお近くの郵便ポストにご投函いただければ幸いに存じます。

国土交通省といたしましては、今回皆様方からいただいたアンケート結果をもとに、庄川とその地域において、より良い水環境が構築されるよう努めて参ります。

お手数をおかけしますが、何卒ご協力を頂きますよう、重ね重ねお願い申し上げます。

なお、ご不明な点やご質問などございましたら、以下までお問い合わせ願います。

### 【お問い合わせ先】

国土交通省 北陸地方整備局 富山工事事務所 調査第一課 いしかわ おおかど ふくしま 石川・大角・福島

住所 〒930-8537 富山市石金3-2-37

電話 076-424-9785

### (参考)

このアンケートの集計は、国土交通省の委託を受けた次のところで行います。

にほんこうえい 日本工営株式会社 地球環境部

住所 〒102-8539 東京都千代田区麹町5-4

電話 03-3238-8105

[返信用はがき]

ご住所 :  
電話番号 :  
お名前 :

はがき 表

### 地下水利用アンケート (わかる範囲でお答え願います。)

- 井戸の大きさについて  
口径: \_\_\_\_\_ cm 深さ: \_\_\_\_\_ m
- 井戸の利用状況について  
a.利用している b.利用していない  
a.利用している とお答えの方について、  
イ) 用途  
a.飲料用 b.生活用 c.消雪用 d.その他【 \_\_\_\_\_ 】  
ロ) 水の汲み上げ方法 a.電動ポンプ b.手動ポンプ  
ハ) 水の汲み上げ量、汲み上げ時間  
量: \_\_\_\_\_ 時間: \_\_\_\_\_
- 井戸の水位測定について  
a.測定できる b.測定できない c.わからない  
a.測定できる とお答えの方について、地上面から  
どのくらいの位置にありますか。 \_\_\_\_\_ m
- 現地調査について  
a.協力できる b.協力できない  
a.協力できる とお答えの方について、  
ご都合の良い曜日、時間帯をお答え願います。  
曜日 \_\_\_\_\_ 時間帯: \_\_\_\_\_
- 利用上の問題点等ございましたらお答え願います。

はがき 裏

アンケートにご協力頂き誠にありがとうございました。

## 2. 同時流量観測結果

表 庄川同時流量観測結果及び伏没・還元量

| 距離標  | 観測年月日         | 平成13年8月30日 |        |       |                | 平成13年11月1日 |        |       |                | 平成14年2月8日 |        |       |                | 平成14年5月30日 |        |       |                | 平成14年7月9日 |        |       |                |
|------|---------------|------------|--------|-------|----------------|------------|--------|-------|----------------|-----------|--------|-------|----------------|------------|--------|-------|----------------|-----------|--------|-------|----------------|
|      | 番号            |            |        |       |                |            |        |       |                |           |        |       |                |            |        |       |                |           |        |       |                |
|      | 項目            | 本川流量       | 支川・排水路 | 取水量   | 本川流量<br>(取排水後) | 本川流量       | 支川・排水路 | 取水量   | 本川流量<br>(取排水後) | 本川流量      | 支川・排水路 | 取水量   | 本川流量<br>(取排水後) | 本川流量       | 支川・排水路 | 取水量   | 本川流量<br>(取排水後) | 本川流量      | 支川・排水路 | 取水量   | 本川流量<br>(取排水後) |
|      | 地点名           | (観測値)      | (観測値)  | (観測値) | + -            | (観測値)      | (観測値)  | (観測値) | + -            | (観測値)     | (観測値)  | (観測値) | + -            | (観測値)      | (観測値)  | (観測値) | + -            | (観測値)     | (観測値)  | (観測値) | + -            |
| 26.0 | 合口ダム          | -          | -      | -     | -              |            |        |       |                |           |        |       |                |            |        |       |                |           |        |       |                |
| 25.4 | 舟戸橋           | 7.0        |        |       |                | 6.5        |        |       |                | 6.7       |        |       |                | 7.1        |        |       |                | 6.6       |        |       |                |
| 24.8 | 若宮谷自然水吐口      |            |        |       |                |            |        |       |                |           | 0.0    |       |                |            | 0.0    |       |                |           | 0.0    |       |                |
| 24.8 | 砺波市水道         |            |        | 0.1   |                |            |        | 0.1   |                |           | 0.1    |       |                |            | 0.0    |       |                |           | 0.0    |       |                |
|      | 雄神橋<br>(計算値)  | 7.0        | 0.0    | 0.1   | 6.8            | 6.5        | 0.0    | 0.1   | 6.4            | 6.7       | 0.0    | 0.1   | 6.5            | 7.1        | 0.0    | 0.0   | 7.1            | 6.6       | 0.0    | 0.0   | 6.6            |
| 24.2 | 雄神橋           | 6.9        |        |       |                | 6.9        |        |       |                | 7.7       |        |       |                | 7.9        |        |       |                | 8.0       |        |       |                |
| 24.4 | 雄神発電所放水口      |            |        |       |                |            |        |       |                |           | 16.3   |       |                |            | 0.0    |       |                |           | 0.0    |       |                |
| 24.2 | 広谷川排水         |            | 0.0    |       |                |            | 0.0    |       |                |           | 0.2    |       |                |            | 0.0    |       |                |           | 0.0    |       |                |
| 23.9 | 若林口排水         |            |        |       |                |            |        |       |                |           | 0.1    |       |                |            | 0.1    |       |                |           | 0.1    |       |                |
| 23.1 | 庄東幹線水路        |            | 0.1    |       |                |            |        |       |                |           |        |       |                |            |        |       |                |           |        |       |                |
| 23.1 | 中野放水口         |            | 2.7    |       |                |            |        | 2.5   |                |           | 2.3    |       |                |            | 4.1    |       |                |           |        | 3.4   |                |
|      | 雄神大橋<br>(計算値) | 6.9        | 2.7    | 0.0   | 9.620          | 6.9        | 2.5    | 0.0   | 9.4            | 7.7       | 18.9   | 0.0   | 26.6           | 7.9        | 4.2    | 0.0   | 12.1           | 8.0       | 3.6    | 0.0   | 11.5           |
| 21.6 | 雄神大橋          | 7.7        |        |       |                | 10.2       |        |       |                | 27.3      |        |       |                | 10.4       |        |       |                | 9.8       |        |       |                |
| 21.2 | 谷内川           |            | 0.320  |       |                |            | 0.2    |       |                |           | 0.9    |       |                |            | 0.4    |       |                |           | 0.4    |       |                |
| 21.0 | 三谷排水          |            | 0.0    |       |                |            | 0.0    |       |                |           | 0.0    |       |                |            | 0.0    |       |                |           | 0.0    |       |                |
| 20.0 | 安川排水          |            | 0.0    |       |                |            | 4.2    |       |                |           | 2.0    |       |                |            | 0.0    |       |                |           | 0.0    |       |                |
|      | 太田橋<br>(計算値)  | 7.7        | 0.3    | 0.0   | 8.1            | 10.2       | 4.4    | 0.0   | 14.5           | 27.3      | 2.9    | 0.0   | 30.2           | 10.4       | 0.4    | 0.0   | 10.8           | 9.8       | 0.4    | 0.0   | 10.2           |
| 19.8 | 太田橋           | 6.9        |        |       |                | 11.3       |        |       |                | 29.9      |        |       |                | 9.3        |        |       |                | 9.4       |        |       |                |
| 19.6 | 柳瀬口用水         |            | 0.0    |       |                |            | 0.0    |       |                |           | 0.0    |       |                |            |        |       |                |           |        |       |                |
| 18.4 | 柳瀬排水          |            | 0.3    |       |                |            | 0.3    |       |                |           | 0.2    |       |                |            | 0.2    |       |                |           | 0.4    |       |                |
| 17.8 | 中田口用水         |            | 0.3    |       |                |            | 0.1    |       |                |           | 0.2    |       |                |            | 0.3    |       |                |           | 0.8    |       |                |
| 16.8 | 下中祭排水         |            | 0.0    |       |                |            | 0.1    |       |                |           | 0.1    |       |                |            | 0.1    |       |                |           | 0.1    |       |                |
|      | 庄川大橋<br>(計算値) | 6.9        | 0.7    | 0.0   | 7.6            | 11.3       | 0.5    | 0.0   | 11.8           | 29.9      | 0.5    | 0.0   | 30.4           | 9.3        | 0.6    | 0.0   | 9.8            | 9.4       | 1.3    | 0.0   | 10.7           |
| 16.6 | 庄川大橋          | 6.2        |        |       |                | 8.3        |        |       |                | 28.4      |        |       |                | 10.6       |        |       |                | 7.3       |        |       |                |
| 14.8 | 右岸中部用水        |            |        | 0.1   |                |            |        | 0.0   |                |           |        | 0.0   |                |            |        | 0.0   |                |           |        | 0.0   |                |
| 14.1 | 庄西大井川         |            | 1.6    |       |                |            | 0.8    |       |                |           | 1.1    |       |                |            | 0.3    |       |                |           | 1.6    |       |                |
|      | 中田橋<br>(計算値)  | 6.2        | 1.6    | 0.1   | 7.7            | 8.3        | 0.8    | 0.0   | 9.2            | 28.4      | 1.1    | 0.0   | 29.5           | 10.6       | 0.3    | 0.0   | 10.9           | 7.3       | 1.6    | 0.0   | 8.9            |
| 13.6 | 中田橋           | 2.9        |        |       |                | 5.8        |        |       |                | 22.9      |        |       |                | 6.3        |        |       |                | 5.2       |        |       |                |
| 12.0 | 高岡統一用水        |            | 0.7    |       |                |            | 0.5    |       |                |           | 0.2    |       |                |            | 0.8    |       |                |           | 1.0    |       |                |
|      | 南郷大橋<br>(計算値) | 2.9        | 0.7    | 0.0   | 3.6            | 5.8        | 0.5    | 0.0   | 6.3            | 22.9      | 0.2    | 0.0   | 23.1           | 6.3        | 0.8    | 0.0   | 7.1            | 5.2       | 1.0    | 0.0   | 6.2            |
| 9.8  | 南郷大橋          | 4.9        |        |       |                | 7.7        |        |       |                | 24.2      |        |       |                | 8.7        |        |       |                | 7.8       |        |       |                |
| 9.6  | 親司川           |            | 0.0    |       |                |            | 0.0    |       |                |           | 0.0    |       |                |            | 0.0    |       |                |           | 0.0    |       |                |
| 9.2  | 上伏間江          |            | 0.0    |       |                |            | 0.0    |       |                |           | 0.0    |       |                |            | 0.0    |       |                |           | 0.0    |       |                |
|      | 大門大橋<br>(計算値) | 4.9        | 0.0    | 0.0   | 5.0            | 7.7        | 0.0    | 0.0   | 7.7            | 24.2      | 0.0    | 0.0   | 24.3           | 8.7        | 0.0    | 0.0   | 8.7            | 7.8       | 0.0    | 0.0   | 7.8            |
| 6.9  | 大門大橋          | 5.9        |        |       |                | 8.1        |        |       |                | 24.1      |        |       |                | 8.5        |        |       |                | 7.1       |        |       |                |

表 庄川区間別の伏没還元量

| 区間   | 観測年月日 | 平成13年8月30日 |                |                   |       | 平成13年11月1日 |                |                   |       | 平成14年2月8日 |                |                   |       | 平成14年5月30日 |                |                   |       | 平成14年7月9日 |                |                   |       |
|------|-------|------------|----------------|-------------------|-------|------------|----------------|-------------------|-------|-----------|----------------|-------------------|-------|------------|----------------|-------------------|-------|-----------|----------------|-------------------|-------|
|      | 地点名   | 実測流量       | 計算流量<br>(取排水後) | 過不足<br>+還元<br>-伏没 | 区間別小計 | 実測流量       | 計算流量<br>(取排水後) | 過不足<br>+還元<br>-伏没 | 区間別小計 | 実測流量      | 計算流量<br>(取排水後) | 過不足<br>+還元<br>-伏没 | 区間別小計 | 実測流量       | 計算流量<br>(取排水後) | 過不足<br>+還元<br>-伏没 | 区間別小計 | 実測流量      | 計算流量<br>(取排水後) | 過不足<br>+還元<br>-伏没 | 区間別小計 |
| ~    | 舟戸橋   | 7.0        |                |                   |       | 6.5        |                |                   |       | 6.7       |                |                   |       | 7.1        |                |                   |       | 6.6       |                |                   |       |
| 雄神橋~ | 雄神橋   | 6.9        | 6.8            | 0.1               | 0.1   | 6.9        | 6.4            | 0.5               | 0.5   | 7.7       | 6.5            | 1.2               | 1.2   | 7.9        | 7.1            | 0.8               | 0.8   | 8.0       | 6.6            | 1.3               | 1.3   |
| 雄神橋~ | 雄神大橋  | 7.7        | 9.6            | -1.9              |       | 10.2       | 9.4            | 0.8               |       | 27.3      | 26.6           | 0.7               |       | 10.4       | 12.1           | -1.7              |       | 9.8       | 11.5           | -1.7              |       |
| 太田橋~ | 太田橋   | 6.9        | 8.1            | -1.1              | -3.0  | 11.3       | 14.5           | -3.2              | -2.4  | 29.9      | 30.2           | -0.3              | 0.4   | 9.3        | 10.8           | -1.5              | -3.2  | 9.4       | 10.2           | -0.8              | -2.5  |
| 太田橋~ | 庄川大橋  | 6.2        | 7.6            | -1.4              |       | 8.3        | 11.8           | -3.5              |       | 28.4      | 30.4           | -2.0              |       | 10.6       | 9.8            | 0.7               |       | 7.3       | 10.7           | -3.4              |       |
| 中田橋~ | 中田橋   | 2.9        | 7.7            | -4.8              | -6.1  | 5.8        | 9.2            | -3.3              | -6.8  | 22.9      | 29.5           | -6.6              | -8.6  | 6.3        | 10.9           | -4.6              | -3.8  | 5.2       | 8.9            | -3.7              | -7.1  |
| 中田橋~ | 南郷大橋  | 4.9        | 3.6            | 1.4               |       | 7.7        | 6.3            | 1.4               |       | 24.2      | 23.1           | 1.2               |       | 8.7        | 7.1            | 1.6               |       | 7.8       | 6.2            | 1.6               |       |
| 大門橋~ | 大門大橋  | 5.9        | 5.0            | 1.0               | 2.3   | 8.1        | 7.7            | 0.3               | 1.7   | 24.1      | 24.3           | -0.1              | 1.0   | 8.5        | 8.7            | -0.2              | 1.4   | 7.1       | 7.8            | -0.7              | 0.9   |

表 小矢部川同時流量観測結果及び伏没・還元量

| 距離標  | 観測年月日<br>番号        | 平成13年11月1日 |      |        |       | 平成14年2月8日      |      |        |       | 平成14年4月20日     |      |        |       | 平成14年5月30日     |      |        |       | 平成14年8月1日      |      |        |       |                |
|------|--------------------|------------|------|--------|-------|----------------|------|--------|-------|----------------|------|--------|-------|----------------|------|--------|-------|----------------|------|--------|-------|----------------|
|      |                    | 項目         | 本川流量 | 支川・排水路 | 取水量   | 本川流量<br>(取排水後) | 本川流量 | 支川・排水路 | 取水量   | 本川流量<br>(取排水後) | 本川流量 | 支川・排水路 | 取水量   | 本川流量<br>(取排水後) | 本川流量 | 支川・排水路 | 取水量   | 本川流量<br>(取排水後) | 本川流量 | 支川・排水路 | 取水量   | 本川流量<br>(取排水後) |
|      |                    |            | 地点名  | (観測値)  | (観測値) | (観測値)          | + -  | (観測値)  | (観測値) | (観測値)          | + -  | (観測値)  | (観測値) | (観測値)          | + -  | (観測値)  | (観測値) | (観測値)          | + -  | (観測値)  | (観測値) | (観測値)          |
|      |                    |            |      |        |       |                |      |        |       |                |      |        |       |                |      |        |       |                |      |        |       |                |
| 32.7 | 新津沢大橋              | 8.4        |      |        |       | 32.9           |      |        |       | 12.4           |      |        |       | 10.5           |      |        |       | 21.6           |      |        |       |                |
| 32.4 | 高木排水樋管             |            | -    |        |       |                | -    |        |       |                | 0.0  |        |       |                |      |        |       |                |      |        |       |                |
| 32.2 | 西島排水樋管             |            | -    |        |       |                | -    |        |       |                | 0.0  |        |       |                |      |        |       |                |      | 0.0    |       |                |
| 32.0 | 浅地排水樋管             |            | 0.2  |        |       |                | 0.1  |        |       |                | 0.4  |        |       |                | 0.4  |        |       |                |      | 0.6    |       |                |
| 30.9 | 経田排水樋管             |            | 0.1  |        |       |                | 0.1  |        |       |                | 0.3  |        |       |                | 0.2  |        |       |                |      | 0.1    |       |                |
| 30.8 | 中部幹線用水             |            | 0.1  |        |       |                | 0.4  |        |       |                | 1.8  |        |       |                | 0.6  |        |       |                |      | 0.9    |       |                |
| 30.0 | 矢水排水樋管             |            | -    |        |       |                | 0.0  |        |       |                | 0.0  |        |       |                | 0.2  |        |       |                |      | 0.1    |       |                |
| 30.0 | 福上排水樋管             |            | 0.0  |        |       |                | 0.0  |        |       |                | 0.0  |        |       |                | 0.1  |        |       |                |      | 0.1    |       |                |
|      | 農免大橋<br>(計算値)      | 8.4        | 0.4  | 0.0    | 8.8   | 32.9           | 0.6  | 0.0    | 33.5  | 12.4           | 2.5  | 0.0    | 14.9  | 10.5           | 1.5  | 0.0    | 12.0  | 21.6           | 1.8  | 0.0    | 23.4  |                |
| 29.8 | 農免大橋               | 10.0       |      |        |       | 38.1           | -    |        |       | 14.9           |      |        |       | 14.2           |      |        |       | 20.4           |      |        |       |                |
| 29.1 | 島排水樋管              |            | -    |        |       |                | -    |        |       |                |      |        |       |                |      |        |       |                |      |        |       |                |
| 27.9 | 合又川                |            | 0.5  |        |       |                | 0.5  |        |       |                | 0.9  |        |       |                | 1.0  |        |       |                |      | 1.0    |       |                |
| 27.4 | 茄子島排水樋管            |            | 0.0  |        |       |                | 0.1  |        |       |                | 0.1  |        |       |                | 0.1  |        |       |                |      | 0.1    |       |                |
| 27.4 | 大池取水樋管             |            | -    |        |       |                | -    |        |       |                |      |        |       |                |      | 0.2    |       |                |      |        | 0.3   |                |
| 27.3 | 渋谷川                |            | 1.9  |        |       |                | 1.7  |        |       |                | 2.3  |        |       |                | 2.3  |        |       |                |      | 2.9    |       |                |
| 27.2 | 砂川                 |            | 0.5  |        |       |                | 0.2  |        |       |                | 0.4  |        |       |                | 0.4  |        |       |                |      | 0.4    |       |                |
| 26.9 | 島分排水樋門             |            | -    |        |       |                | -    |        |       |                | 0.0  |        |       |                |      |        |       |                |      |        |       |                |
| 26.0 | 横江宮川               |            | 3.6  |        |       |                | 3.4  |        |       |                | 6.7  |        |       |                | 3.7  |        |       |                |      | 7.4    |       |                |
| 25.9 | 寄島排水樋管             |            | 0.0  |        |       |                | 0.0  |        |       |                | 0.1  |        |       |                | 0.4  |        |       |                |      | 0.3    |       |                |
| 25.8 | 福町第二排水樋管           |            | 0.1  |        |       |                | 0.0  |        |       |                | 0.0  |        |       |                | 0.3  |        |       |                |      | 0.1    |       |                |
| 25.7 | 中部排水樋管             |            | 0.1  |        |       |                | 0.0  |        |       |                | 0.0  |        |       |                | 0.3  |        |       |                |      | 0.1    |       |                |
| 25.5 | 東福町排水樋管            |            | -    |        |       |                | -    |        |       |                |      |        |       |                |      |        |       |                |      |        |       |                |
|      | 石動<br>(計算値)        | 10.0       | 6.6  | 0.0    | 16.6  | 38.1           | 5.9  | 0.0    | 44.1  | 14.9           | 10.4 | 0.0    | 25.2  | 14.2           | 8.5  | 0.2    | 22.5  | 20.4           | 12.3 | 0.3    | 32.4  |                |
| 25.3 | 石動                 | 13.4       |      |        |       | 45.0           |      |        |       | 21.1           |      |        |       | 17.3           |      |        |       | 31.2           |      |        |       |                |
| 25.2 | 坂又排水樋管             |            | 0.1  |        |       |                | 0.0  |        |       |                | 0.0  |        |       |                | 0.1  |        |       |                |      | 0.3    |       |                |
| 24.9 | 坂又第二排水樋管           |            | -    |        |       |                | 0.0  |        |       |                | 0.0  |        |       |                | 0.0  |        |       |                |      |        |       |                |
| 24.2 | 子撫川                |            | 1.1  |        |       |                | 2.6  |        |       |                | 1.0  |        |       |                | 0.9  |        |       |                |      | 1.7    |       |                |
| 24.1 | 宇治新排水樋管            |            | 0.2  |        |       |                | 0.2  |        |       |                | 0.2  |        |       |                | 0.2  |        |       |                |      | 0.4    |       |                |
| 23.8 | 田川排水樋管             |            | 0.0  |        |       |                | 0.0  |        |       |                | 0.0  |        |       |                | 0.1  |        |       |                |      |        |       |                |
| 23.5 | 田川谷内川              |            | -    |        |       |                | 0.2  |        |       |                | 0.1  |        |       |                |      |        |       |                |      | 0.1    |       |                |
| 23.2 | 坂又川                |            | 0.8  |        |       |                | 0.9  |        |       |                | 1.2  |        |       |                | 1.6  |        |       |                |      | 1.7    |       |                |
| 23.1 | 上向田取水口             |            |      | 0.2    |       |                | -    | 0.3    |       |                |      |        |       |                |      | 5.9    |       |                |      |        | 4.2   |                |
| 22.9 | 五位庄余水吐き            |            | -    |        |       |                | 0.2  |        |       |                |      |        |       |                | 0.0  |        |       |                |      | 0.1    |       |                |
| 22.9 | 五位庄用水樋管            |            | -    |        |       |                | -    |        |       |                |      |        |       |                | 6.2  |        |       |                |      | 4.2    |       |                |
|      | 聖人橋<br>(計算値)       | 13.4       | 2.2  | 0.2    | 15.4  | 45.0           | 4.1  | 0.3    | 48.8  | 21.1           | 2.6  | 0.0    | 23.6  | 17.3           | 9.2  | 5.9    | 20.6  | 31.2           | 8.5  | 4.2    | 35.5  |                |
| 22.4 | 聖人橋                | 21.7       |      |        |       | 55.3           |      |        |       | 26.2           |      |        |       | 19.7           |      |        |       | 30.2           |      |        |       |                |
| 21.1 | 荒屋敷排水樋管            |            | 0.0  |        |       |                | 0.0  |        |       |                |      |        |       |                | 0.3  |        |       |                |      | 0.1    |       |                |
| 20.4 | 西明寺川排水樋管           |            | 0.0  |        |       |                | 0.3  |        |       |                | 0.0  |        |       |                | 0.4  |        |       |                |      | 0.2    |       |                |
| 19.3 | 黒石川                |            | 1.5  |        |       |                | 1.7  |        |       |                | 1.3  |        |       |                | 1.1  |        |       |                |      | 2.4    |       |                |
| 19.2 | 衛生施設庄送管            |            | 0.1  |        |       |                | 0.0  |        |       |                | 0.0  |        |       |                | -    |        |       |                |      |        |       |                |
|      | 西五位(三日月橋)<br>(計算値) | 21.7       | 1.6  | 0.0    | 23.3  | 55.3           | 2.1  | 0.0    | 57.4  | 26.2           | 1.3  | 0.0    | 27.5  | 19.7           | 1.8  | 0.0    | 21.5  | 30.2           | 2.8  | 0.0    | 32.9  |                |
| 18.6 | 西五位(三日月橋)          | 21.0       |      |        |       | 54.3           |      |        |       | 25.9           |      |        |       | 28.0           |      |        |       | 31.2           |      |        |       |                |
| 18.5 | 佐賀野下八ッ用水           |            |      |        |       |                |      |        |       |                |      |        |       |                |      | 2.4    |       |                |      |        | 2.1   |                |
|      | 五位橋<br>(計算値)       | 21.0       | 0.0  | 0.0    | 21.0  | 54.3           | 0.0  | 0.0    | 54.3  | 25.9           | 0.0  | 0.0    | 25.9  | 28.0           | 0.0  | 2.4    | 25.6  | 31.2           | 0.0  | 2.1    | 29.1  |                |
| 16.6 | 五位橋                | 18.0       |      |        |       | 58.7           |      |        |       | 27.1           |      |        |       | 27.9           |      |        |       | 30.7           |      |        |       |                |
| 16.4 | 岸渡川                |            | 8.1  |        |       |                | 9.1  |        |       |                | 10.5 |        |       |                | 9.7  |        |       |                |      | 9.0    |       |                |
| 15.6 | 中川排水門              |            | 1.1  |        |       |                | 0.5  |        |       |                | 1.2  |        |       |                | 1.1  |        |       |                |      | 2.9    |       |                |
| 14.8 | 四日市排水樋管            |            | 0.1  |        |       |                | 0.5  |        |       |                | 0.4  |        |       |                | 2.0  |        |       |                |      | 1.6    |       |                |
| 14.5 | 旧四日市排水樋管           |            | -    |        |       |                | -    |        |       |                |      |        |       |                |      |        |       |                |      |        |       |                |
| 12.9 | 大源寺排水樋門            |            | -    |        |       |                | 0.0  |        |       |                |      |        |       |                | 0.1  |        |       |                |      | 0.1    |       |                |
| 12.8 | 広谷川排水樋門            |            | 0.2  |        |       |                | 0.6  |        |       |                | 0.2  |        |       |                | 2.6  |        |       |                |      | 1.3    |       |                |
| 11.8 | 佐賀野排水樋管            |            | 0.0  |        |       |                | 0.0  |        |       |                | 0.0  |        |       |                | 0.0  |        |       |                |      | 0.0    |       |                |
|      | 国条橋<br>(計算値)       | 18.0       | 9.4  | 0.0    | 27.4  | 58.7           | 10.7 | 0.0    | 69.4  | 27.1           | 12.3 | 0.0    | 39.4  | 27.9           | 15.5 | 0.0    | 43.4  | 30.7           | 14.9 | 0.0    | 45.6  |                |
| 11.6 | 国条橋                | 22.1       |      |        |       | 72.8           |      |        |       | 37.5           |      |        |       | 41.7           |      |        |       | 42.4           |      |        |       |                |

表 小矢部川区間別の伏没還元量

| 距離標  | 観測年月日<br>地点名 | 平成13年11月1日 |                |                   |       | 平成14年2月8日 |                |                   |       | 平成14年4月20日 |                |                   |       | 平成14年5月30日 |                |                   |       | 平成14年8月1日 |                |                   |       |
|------|--------------|------------|----------------|-------------------|-------|-----------|----------------|-------------------|-------|------------|----------------|-------------------|-------|------------|----------------|-------------------|-------|-----------|----------------|-------------------|-------|
|      |              | 実測流量       | 計算流量<br>(取排水後) | 過不足<br>+還元<br>-伏没 | 区間別小計 | 実測流量      | 計算流量<br>(取排水後) | 過不足<br>+還元<br>-伏没 | 区間別小計 | 実測流量       | 計算流量<br>(取排水後) | 過不足<br>+還元<br>-伏没 | 区間別小計 | 実測流量       | 計算流量<br>(取排水後) | 過不足<br>+還元<br>-伏没 | 区間別小計 | 実測流量      | 計算流量<br>(取排水後) | 過不足<br>+還元<br>-伏没 | 区間別小計 |
| 32.7 | 新津沢大橋        | 8.4        | -              | -                 | -     | 32.9      | -              | -                 | -     | 12.4       | -              | -                 | -     | 10.5       | -              | -                 | -     | 21.6      | -              | -                 | -     |
| 29.8 | 農免大橋         | 10.0       | 8.8            | 1.2               | 1.2   | 38.1      | 33.5           | 4.6               | 4.6   | 14.9       | 14.9           | 0.0               | 0.0   | 14.2       | 12.0           | 2.2               | 2.2   | 20.4      | 23.4           | -2.9              | -2.9  |
| 25.3 | 石動           | 13.4       | 16.6           | -3.2              | -3.2  | 45.0      | 44.1           | 0.9               | 0.9   | 21.1       | 25.2           | -4.2              | -4.2  | 17.3       | 22.5           | -5.2              | -5.2  | 31.2      | 32.4           | -1.3              | -1.3  |
| 22.4 | 聖人橋          | 21.7       | 15.4           | 6.3               | 6.3   | 55.3      | 48.8           | 6.5               | 6.5   | 26.2       | 23.6           | 2.6               | 2.6   | 19.7       | 20.6           | -0.8              | -0.8  | 30.2      | 35.5           | -5.4              | -5.4  |
| 18.6 | 西五位(三日月橋)    | 21.0       | 23.3           | -2.3              | -2.3  | 54.3      | 57.4           | -3.1              | -3.1  | 25.9       | 27.5           | -1.6              | -1.6  | 28.0       | 21.5           | 6.5               | 6.5   | 31.2      | 32.9           | -1.8              | -1.8  |
| 16.6 | 五位橋          | 18.0       | 21.0           | -3.0              | -3.0  | 58.7      | 54.3           | 4.4               | 4.4   | 27.1       | 25.9           | 1.2               | 1.2   | 27.9       | 25.6           | 2.3               | 2.3   | 30.7      | 29.1           | 1.6               | 1.6   |
| 11.6 | 国条橋          | 22.1       | 27.4           | -5.3              | -5.3  | 72.8      | 69.4           | 3.4               | 3.4   | 37.5       | 39.4           | -1.9              | -1.9  | 41.7       | 43.4           | -1.7              | -1.7  | 42.4      | 45.6           | -3.2              | -3.2  |

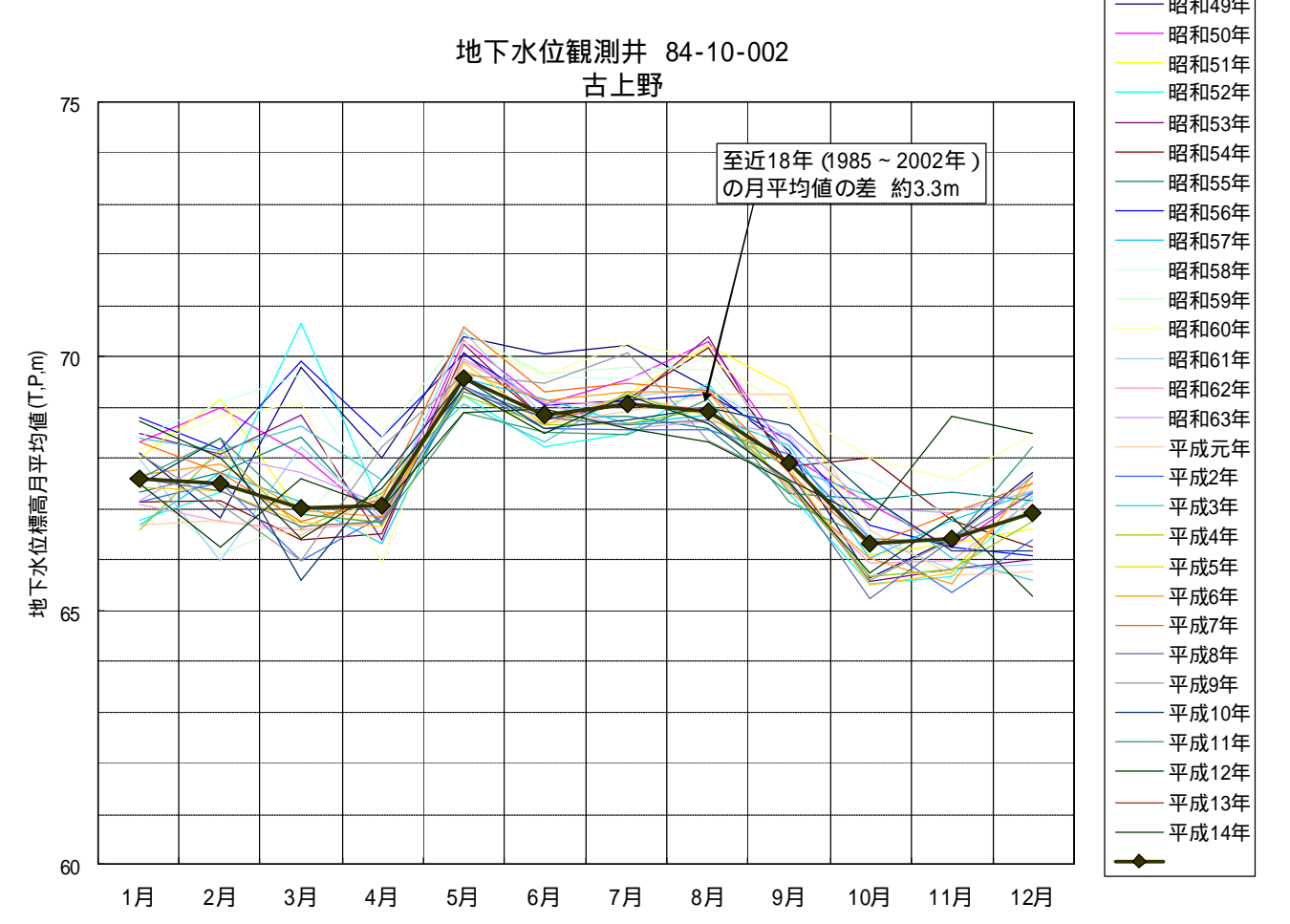
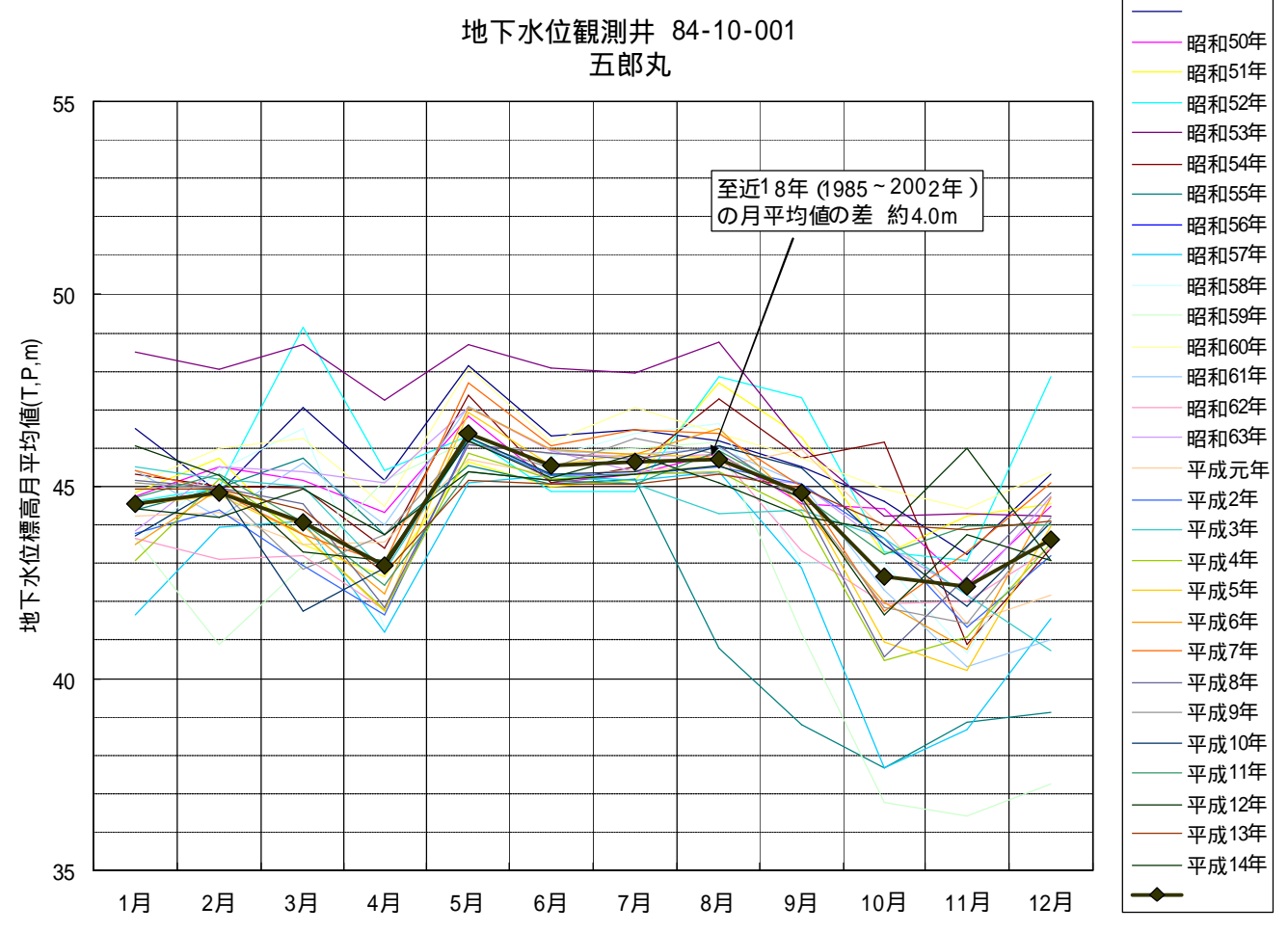
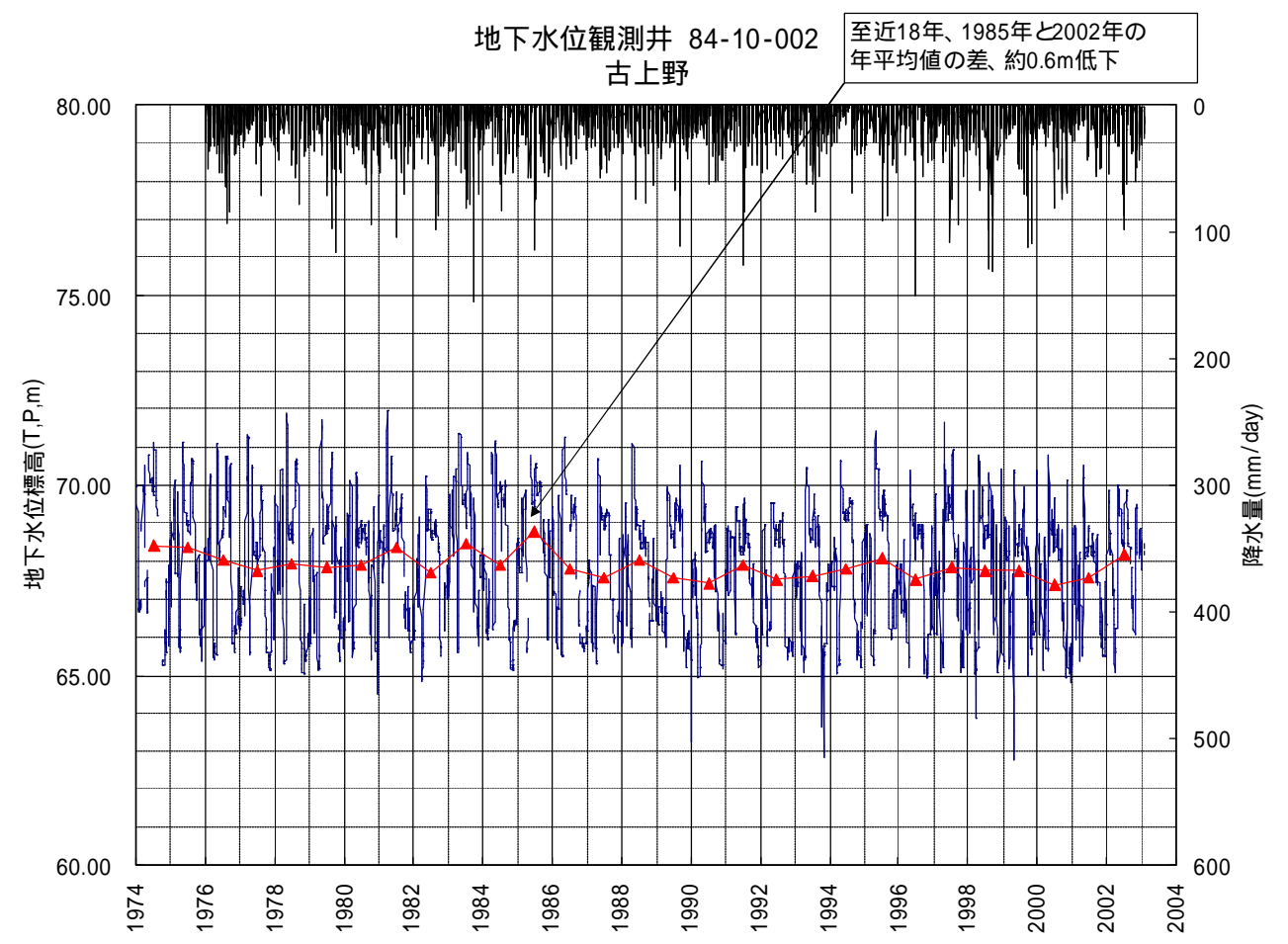
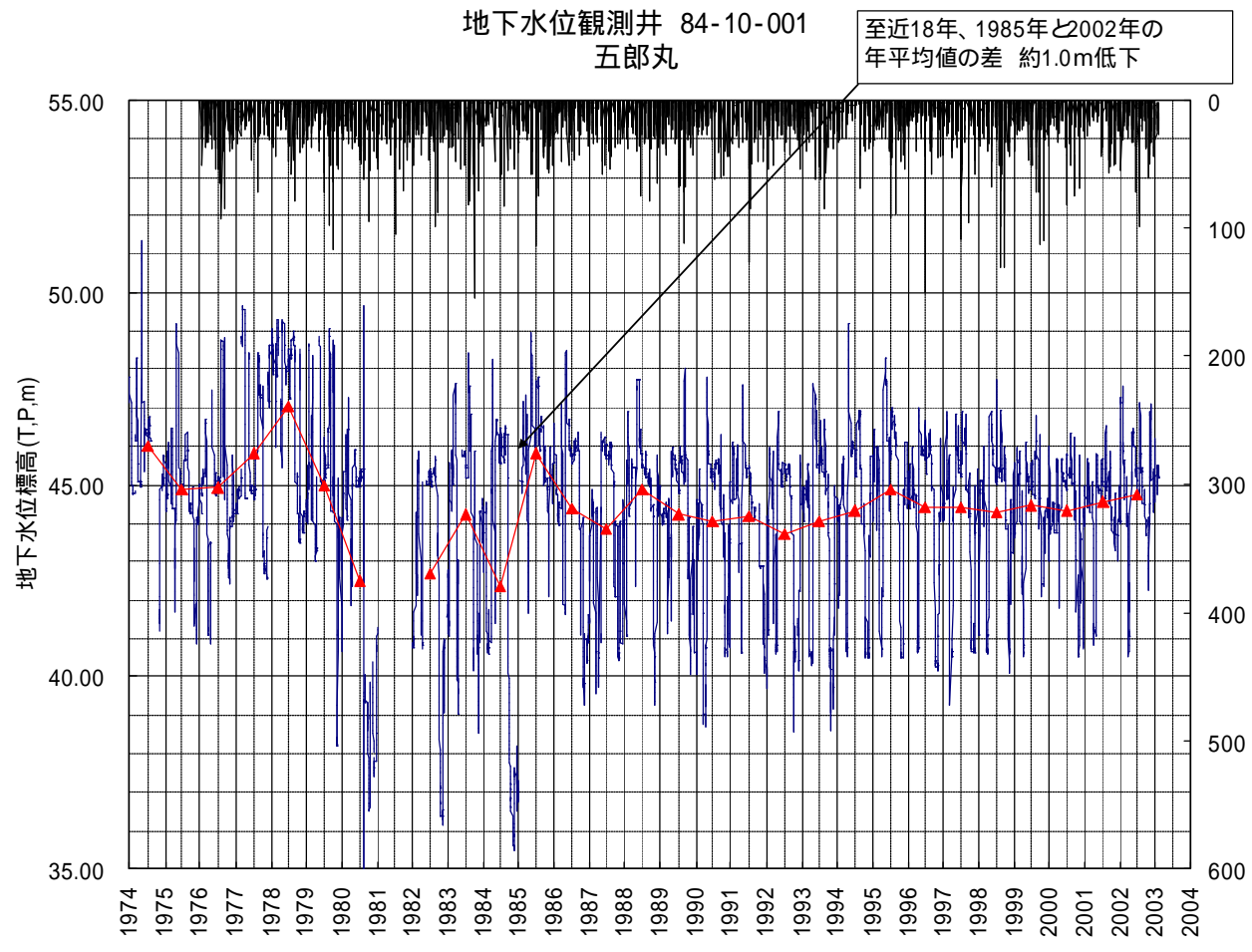


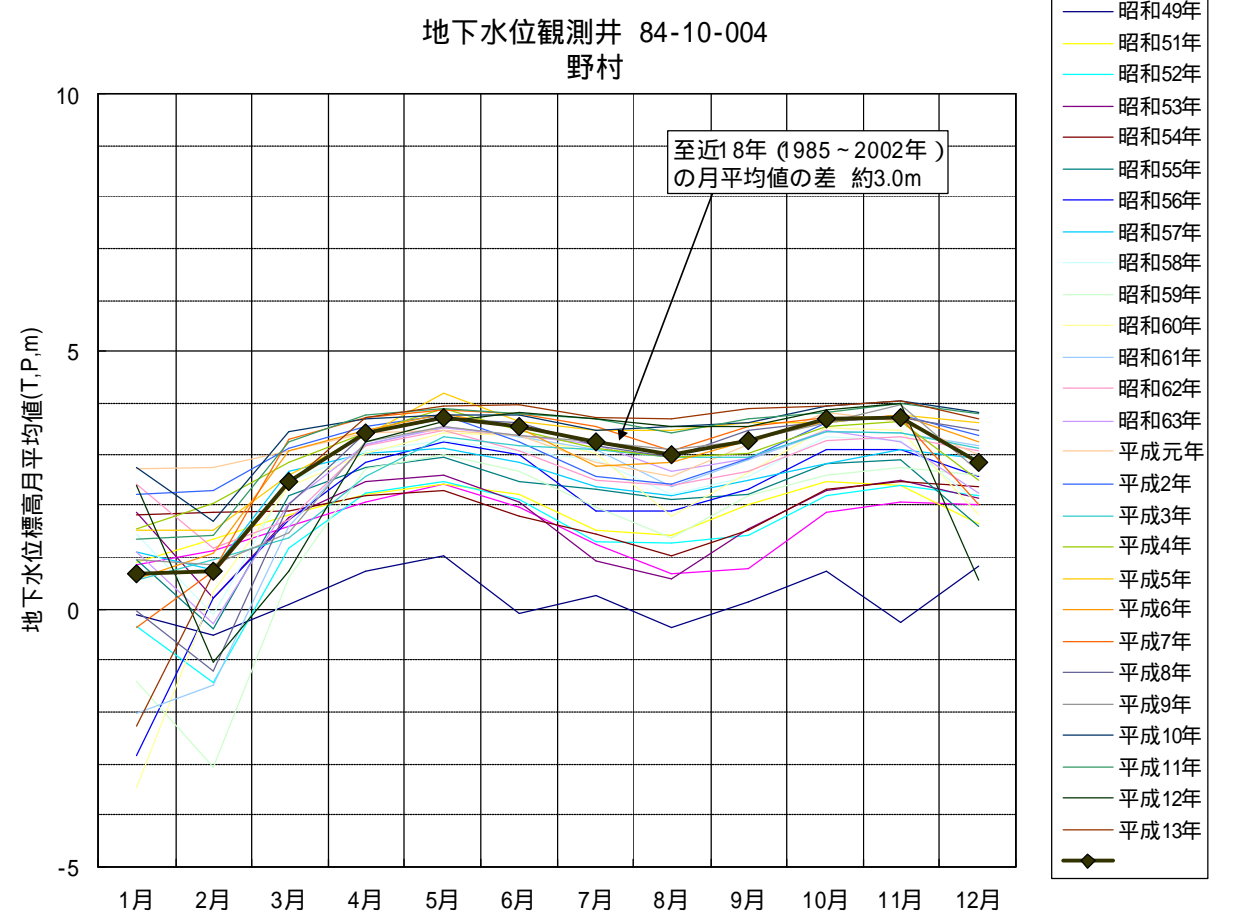
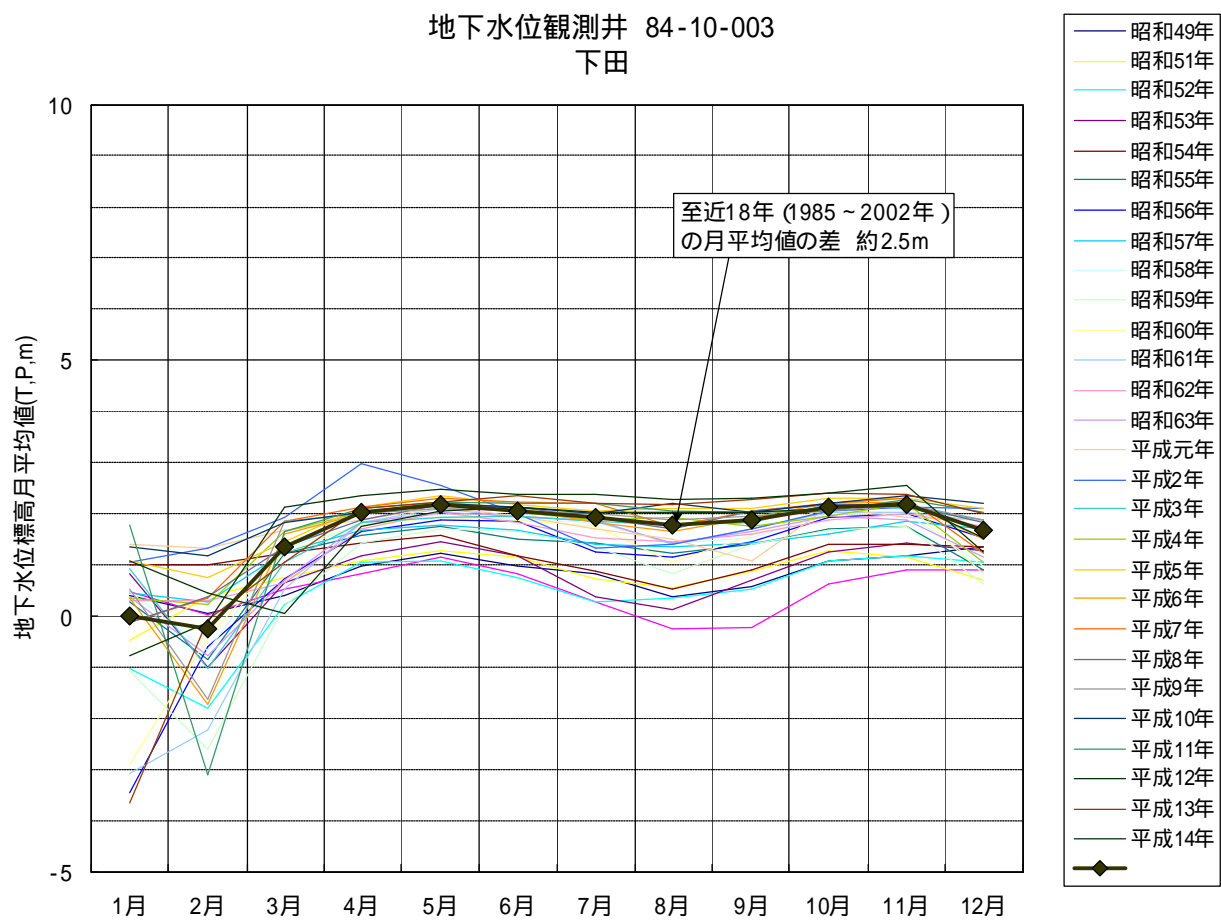
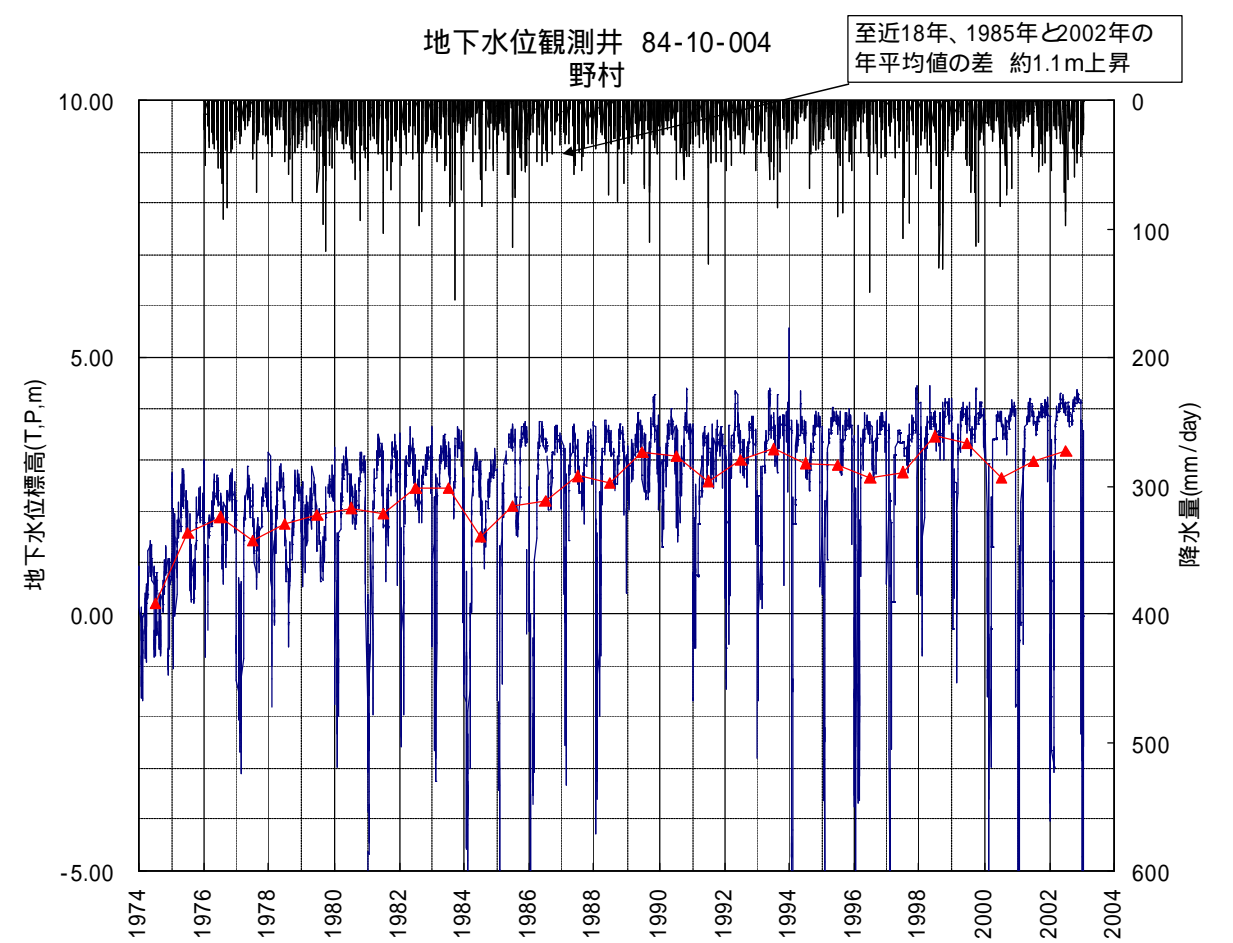
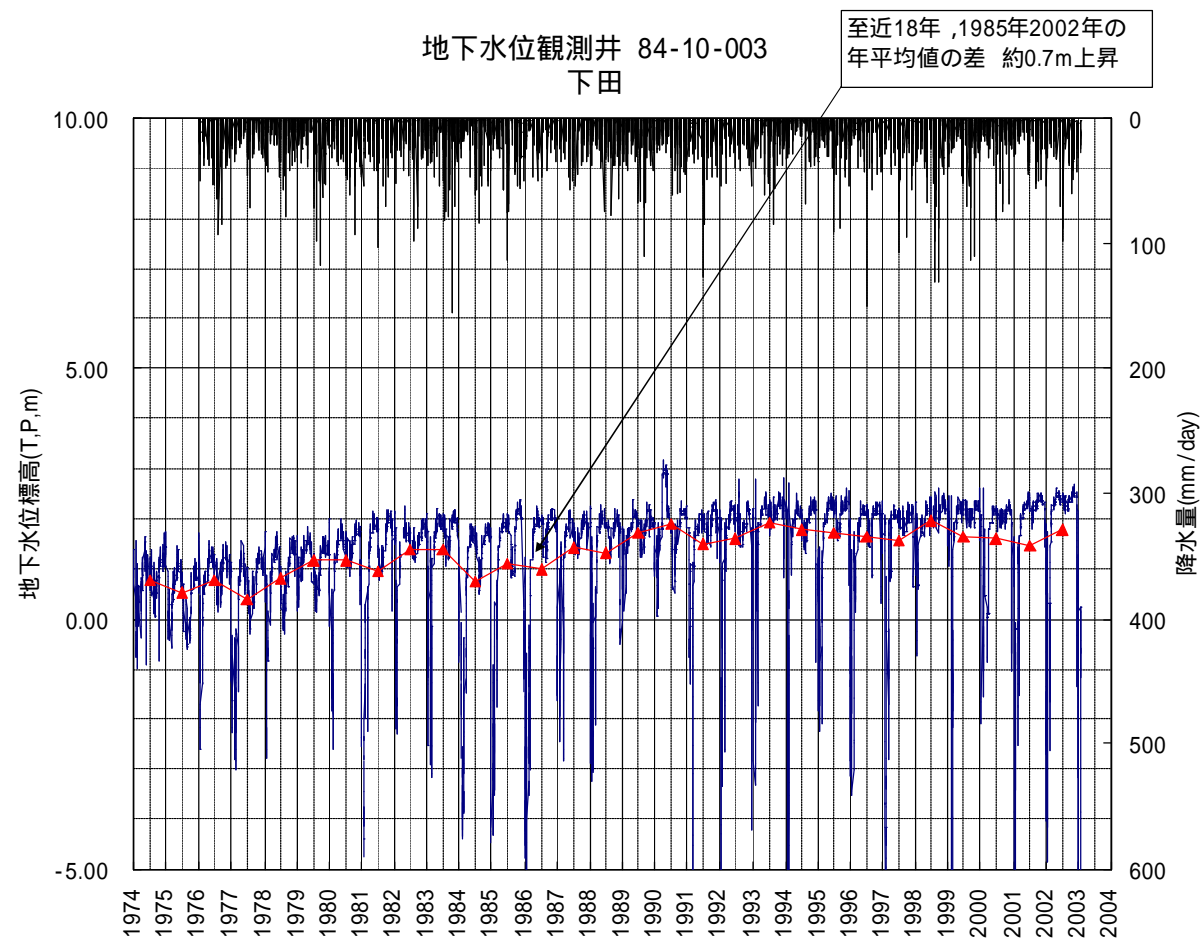


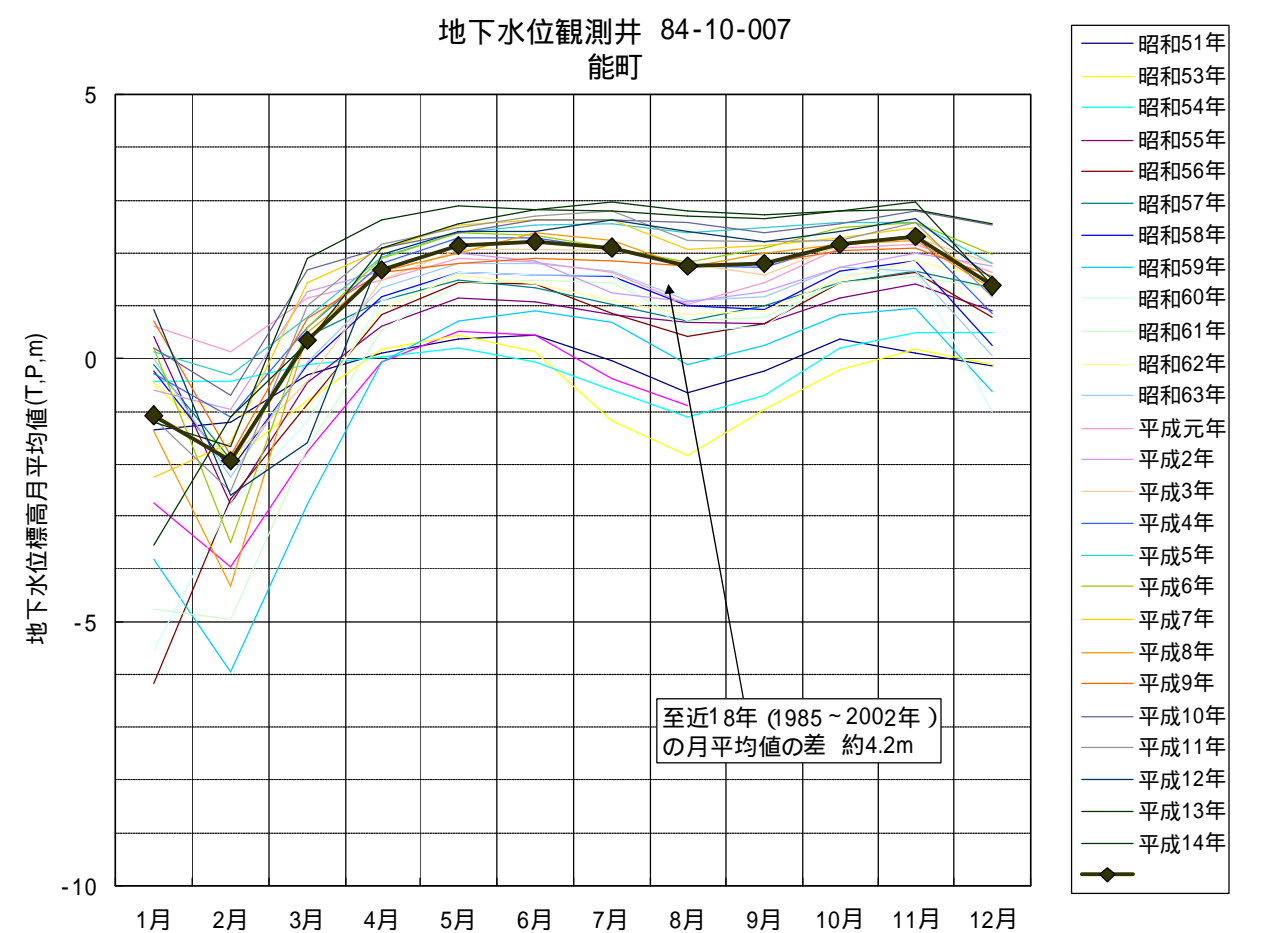
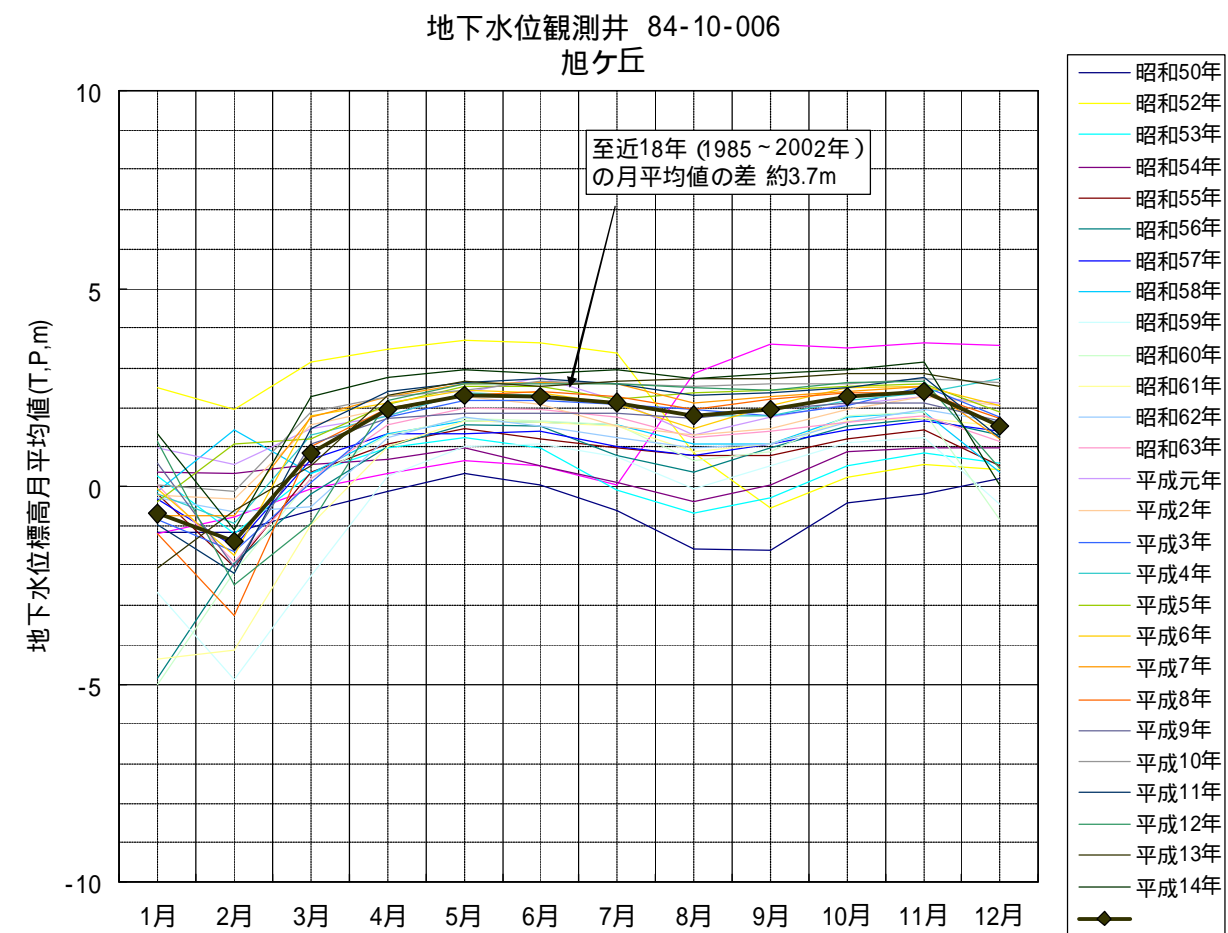
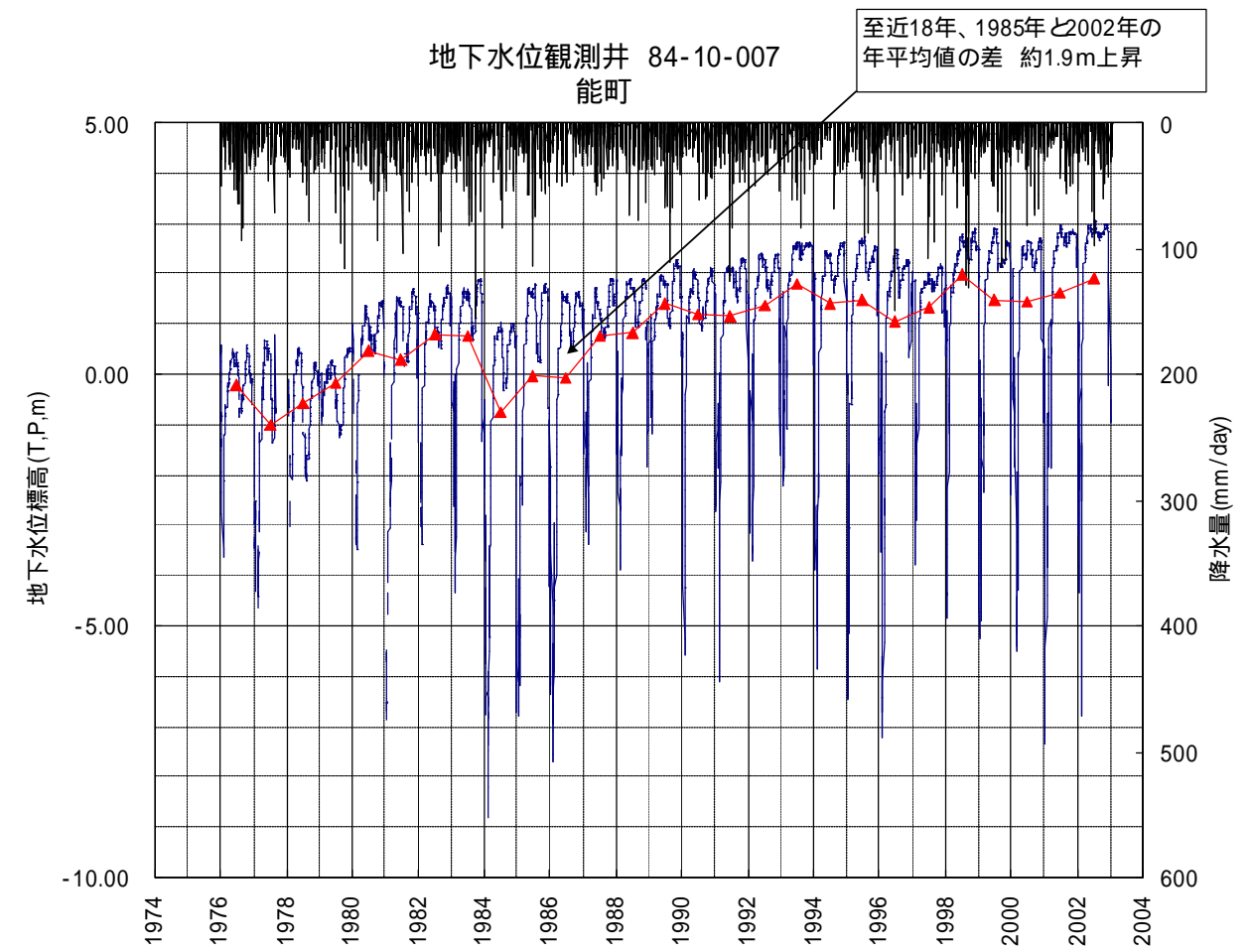
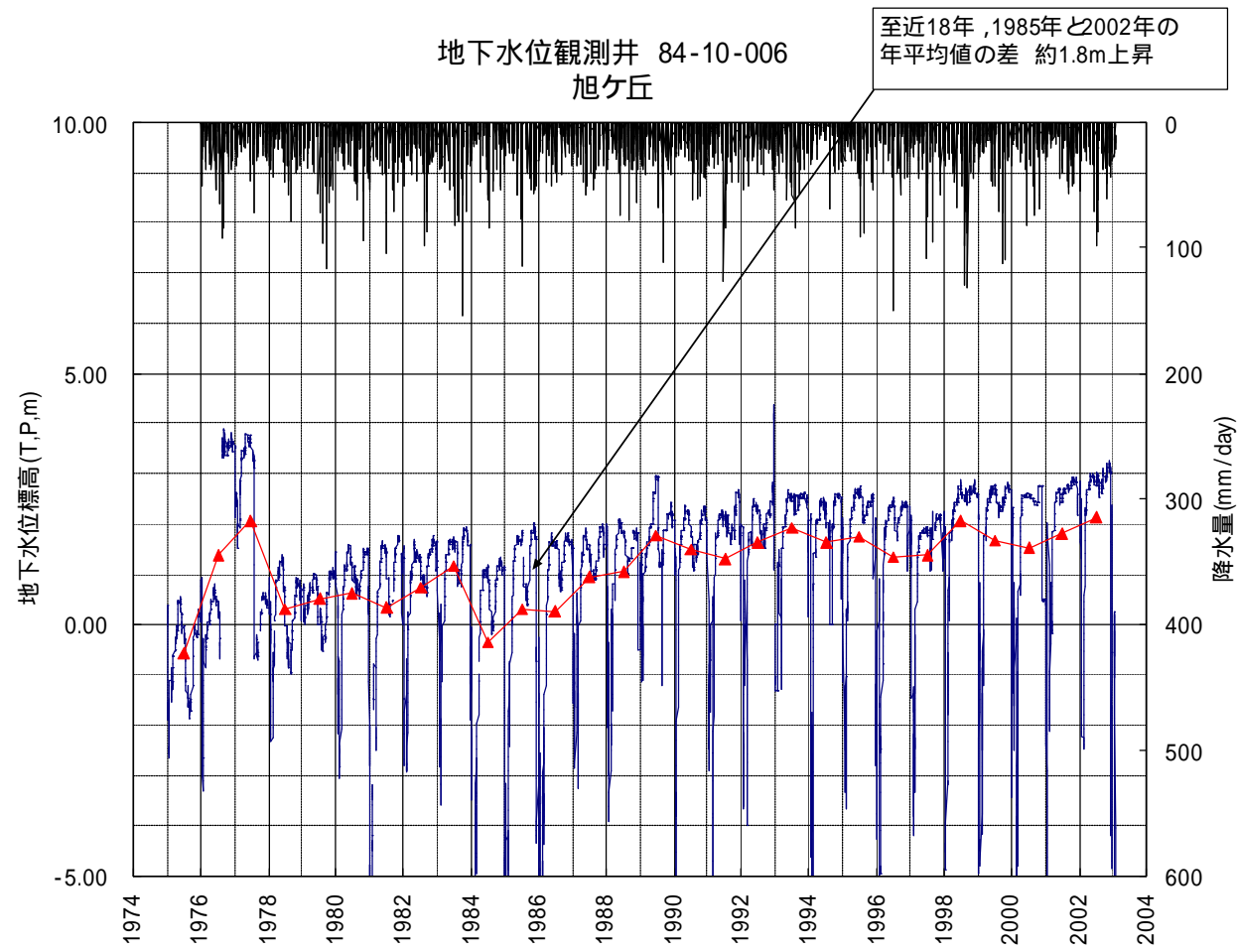




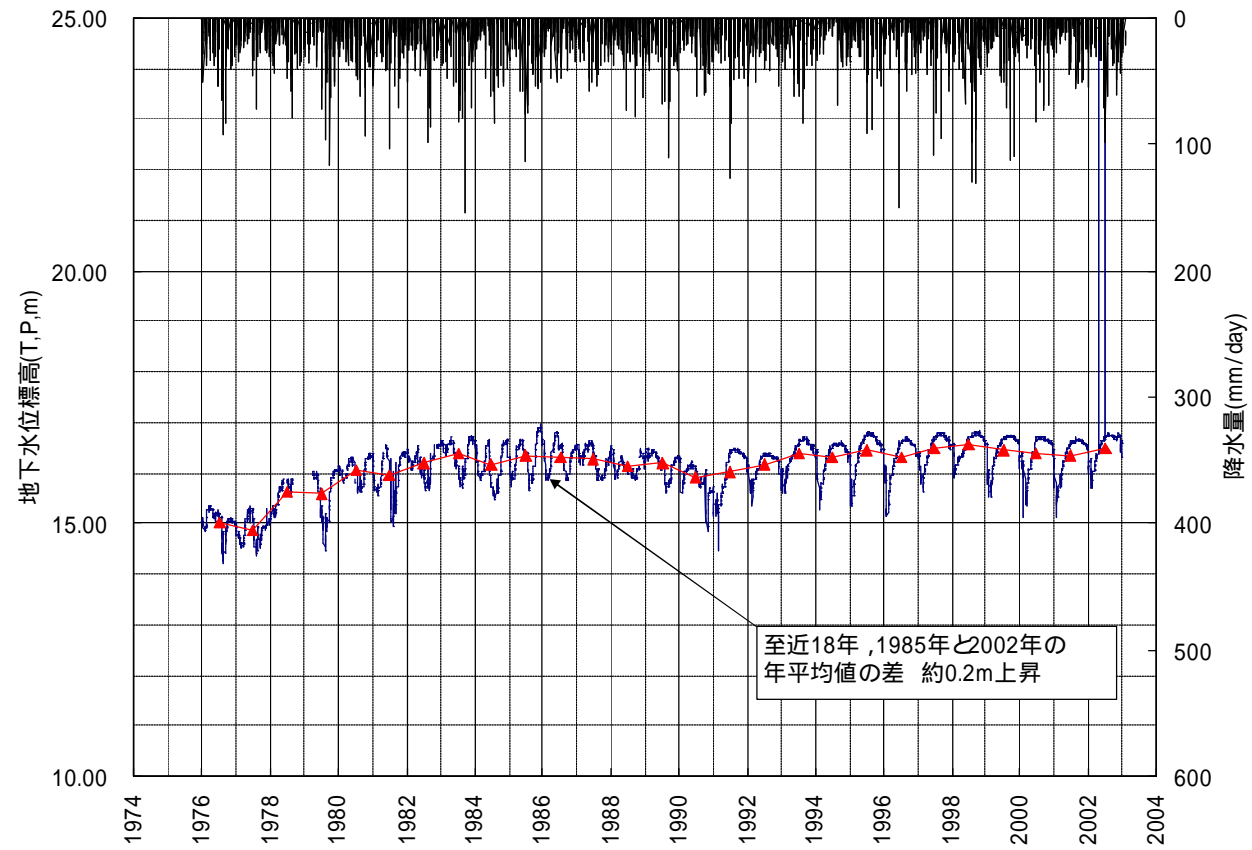






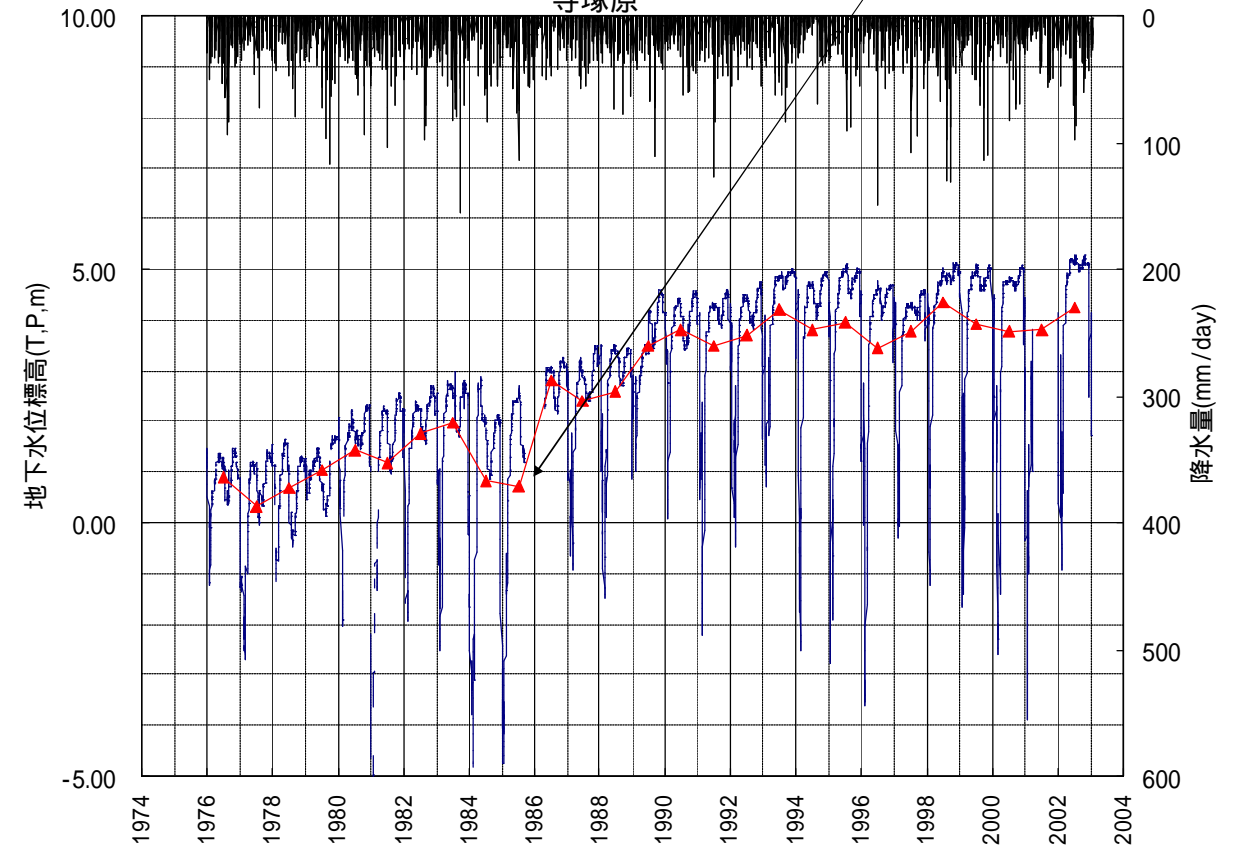


地下水位観測井 84-10-008  
上関

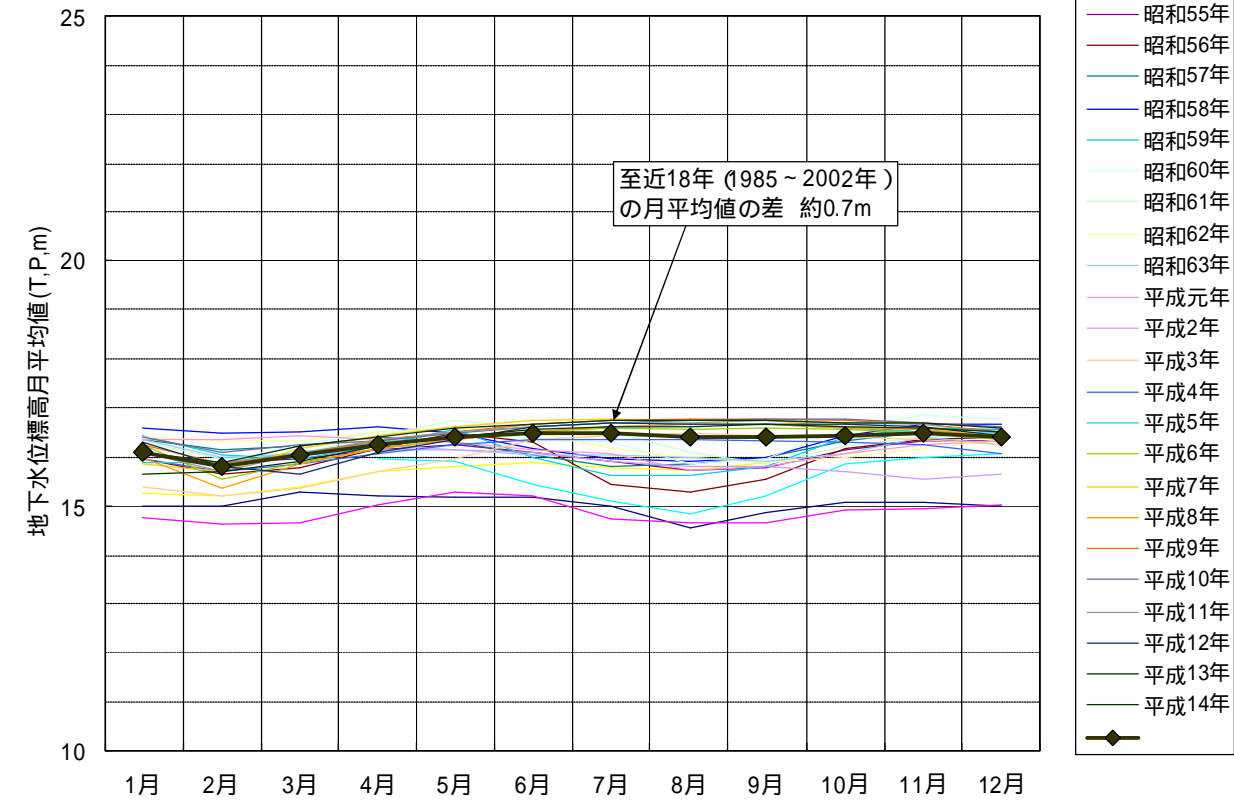


地下水位観測井 84-10-010  
寺塚原

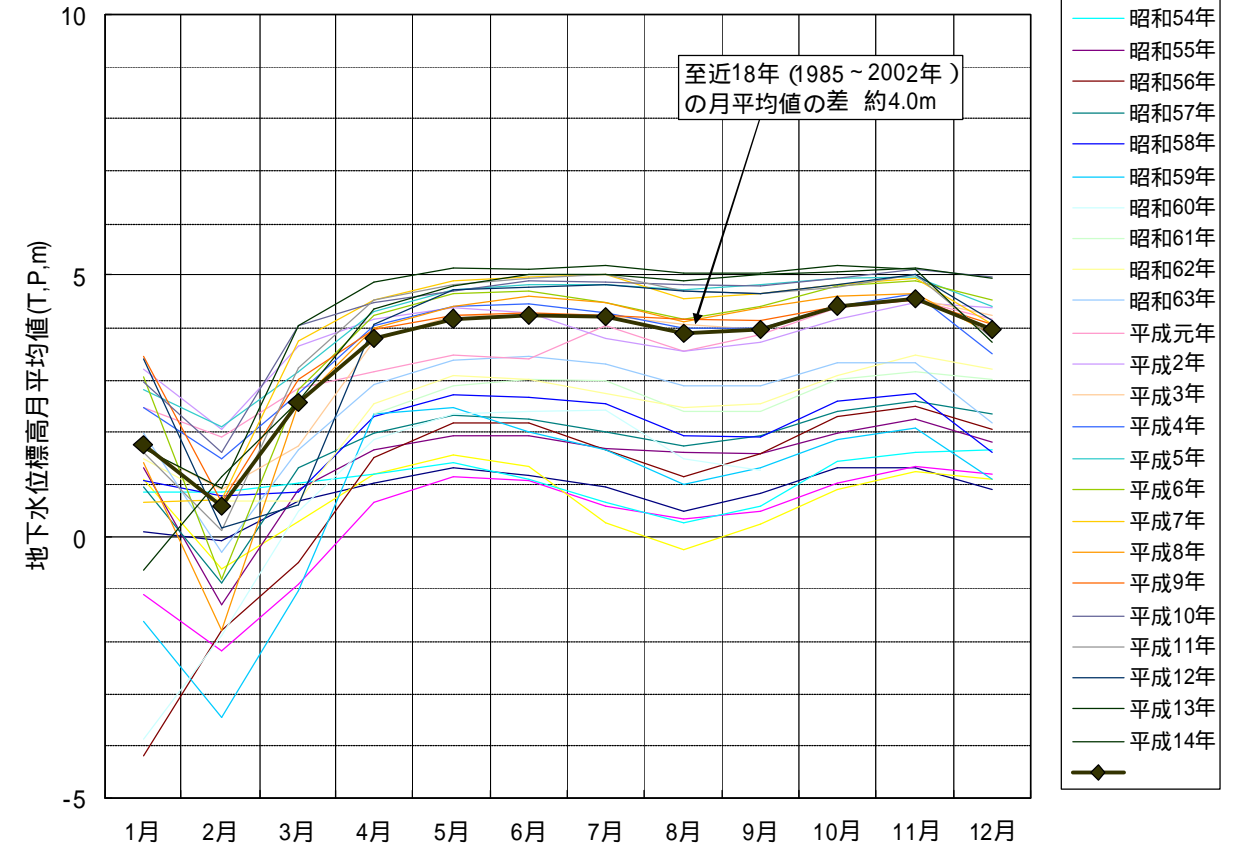
至近18年、1985年と2002年の  
年平均値の差 約3.5m上昇



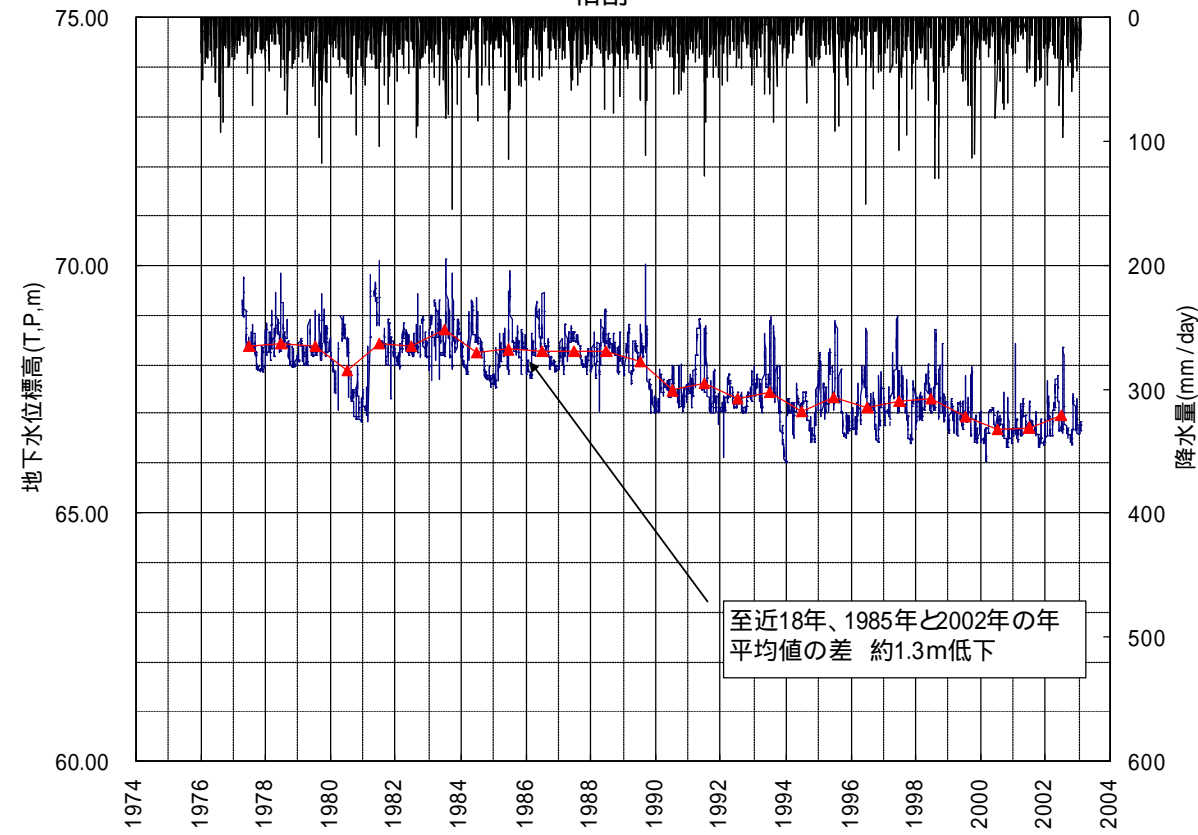
地下水位観測井 84-10-008  
上関



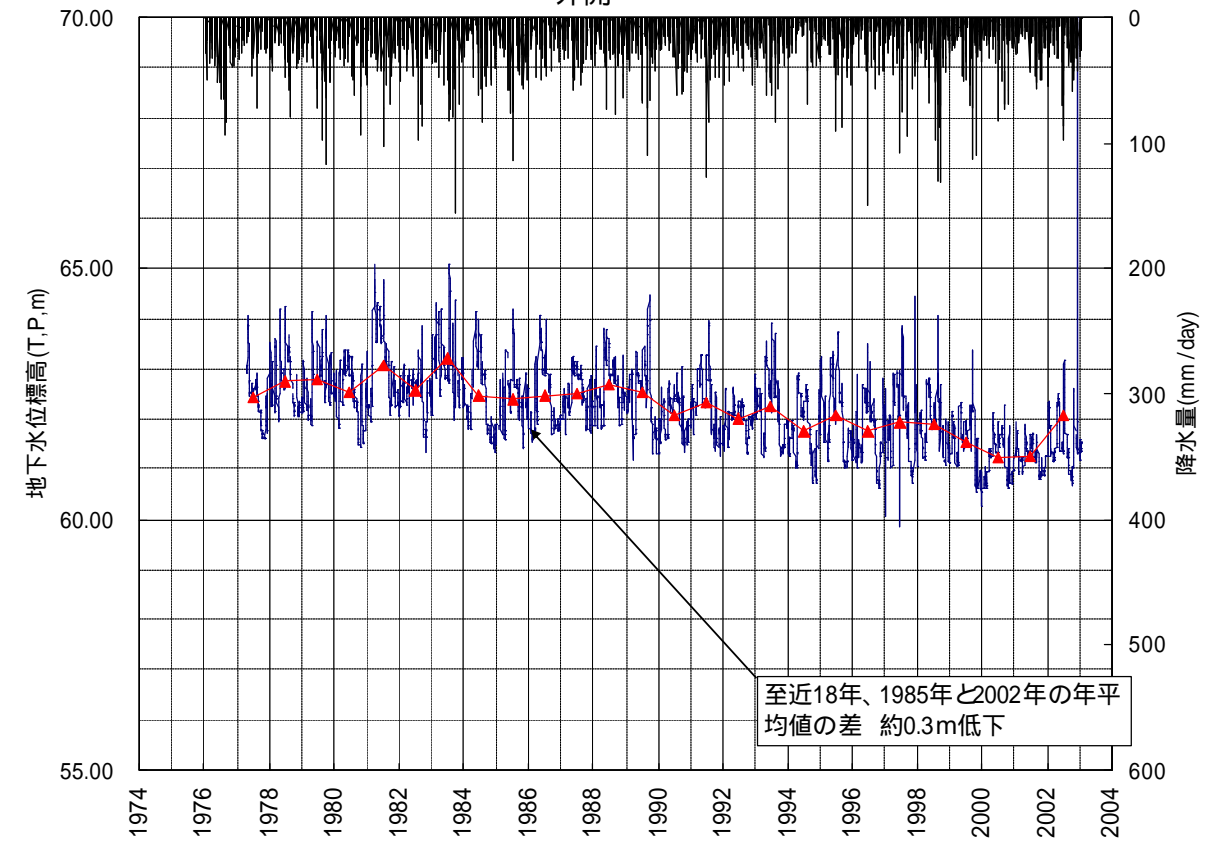
地下水位観測井 84-10-010  
寺塚原



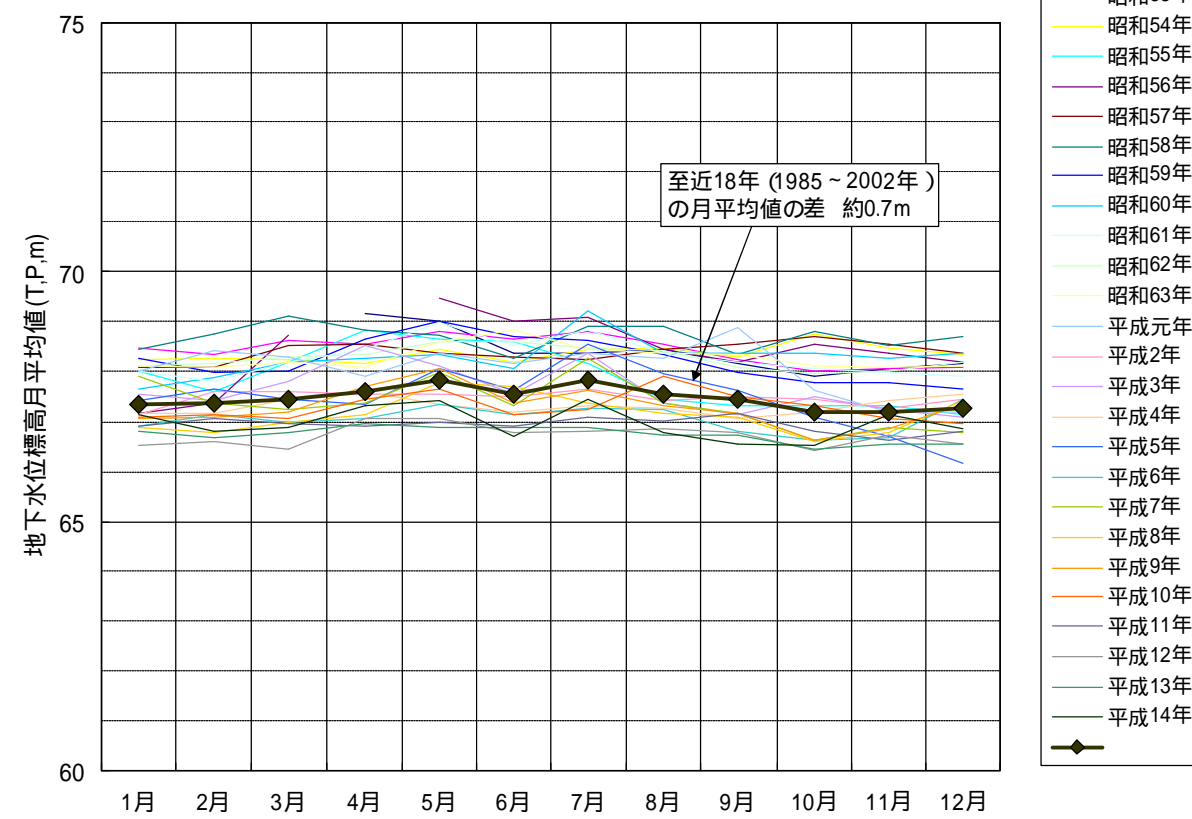
地下水観測井 84-10-011  
相割



地下水観測井 84-10-012  
外開



地下水観測井 84-10-011  
相割



地下水観測井 84-10-012  
外開

