

4. 利水状況

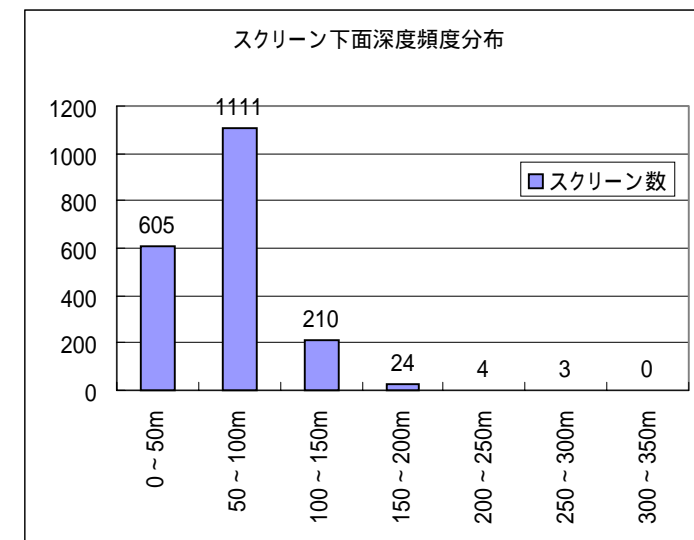
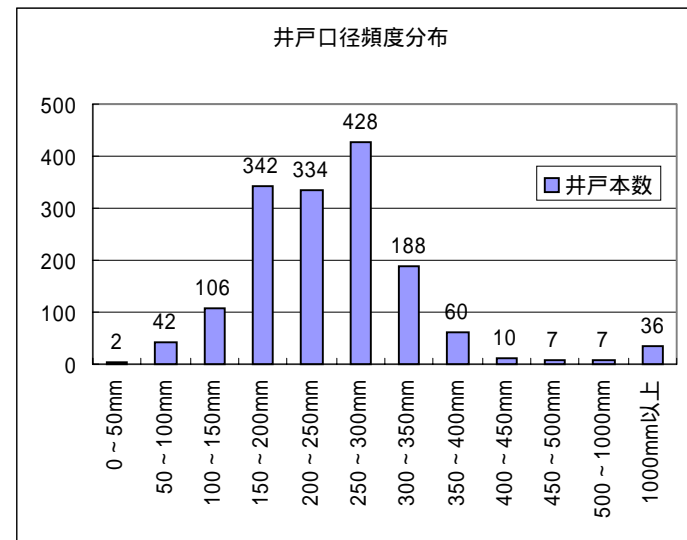
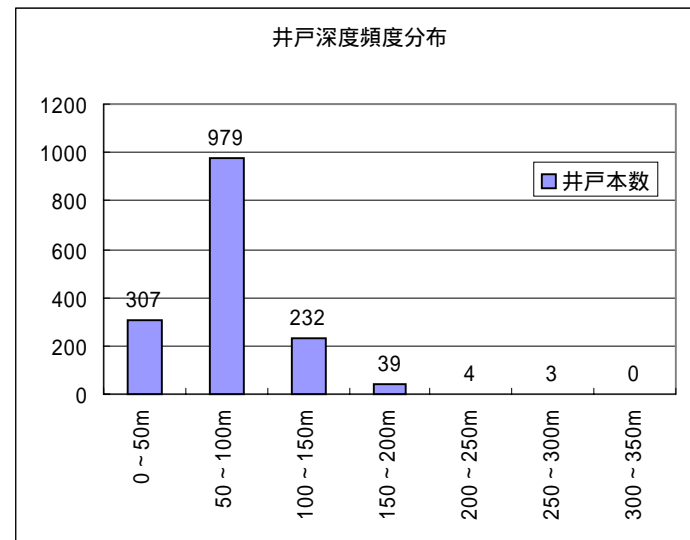
4.1 井戸分布

表 井戸台帳集計結果

資料名	機関名	氷見市	新湊市	高岡市	小矢部市	砺波市	下村	大島町	大門町	小杉町	城端町	井口村	福野町	井波町	庄川町	福岡町	福光町	合計
揚水施設届出情報 ^{*1}	富山県	0	113	796	0	278	13	43	51	59	0	0	0	0	0	97	0	1450
地下水利用適正化調査表票 ^{*2}	庄川・小矢部川地域 地下水利用対策協議会	0	10	143	26	34	0	7	5	0	0	0	20	12	5	18	13	293
全国地下水(深井戸)資料台帳 北陸・中部編	国土庁	15	11	60	70	25	0	2	3	2	8	1	7	1	4	12	7	228
砺波第三工業団地 地下水影響調査・観測・解析	砺波市	0	0	177	0	348	0	0	0	0	0	0	0	0	0	0	0	525
合計		15	134	1176	96	685	13	52	59	61	8	1	27	13	9	127	20	2496
合計(重複分を除く)		15	124	1043	96	661	13	45	53	61	8	1	27	13	9	113	20	2302

注)*1 網掛け部分:規制地域、観察地域 - 富山県地下水の採取に関する条例(S52.1.31公布 S52.3.1施行)

*2 網掛け部分:対象地域 - 庄川・小矢部川地域地下水利用対策協議会



揚水施設届出情報(富山県)及び地下水利用適正化調査表票(庄川・小矢部川地域地下水利用対策協議会)から集計。

スクリーンは1井に複数設置される場合があり、スクリーン数と井戸本数とは合致しない。

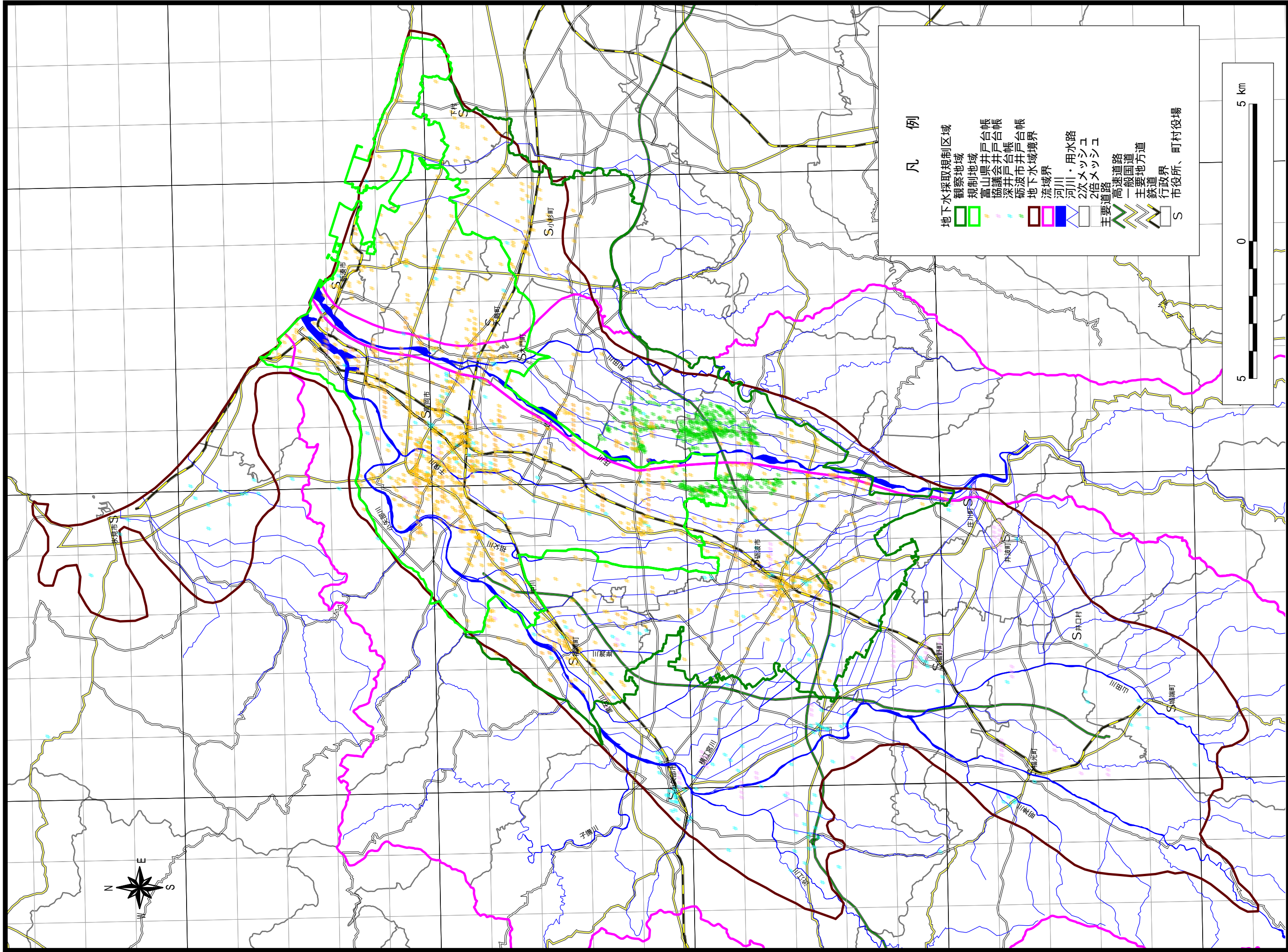


図 井戸分布図

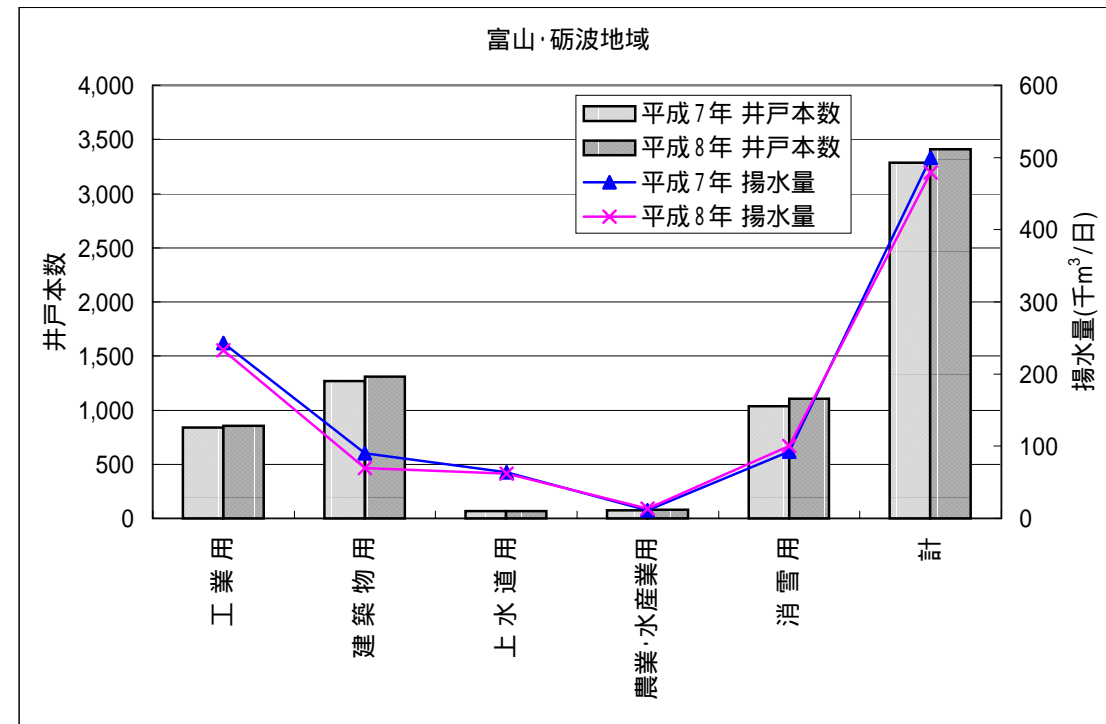
4.2 地下水利用量（地盤環境ディレクトリより抜粋）

注）富山平野・砺波平野を集計

【表】地区別、用途別、井戸本数及び地下水揚水量経年変化

地域名	用途	平成7年			平成8年		
		井戸本数 本	揚水量		井戸本数 本	揚水量	
			千m ³ /日	百万m ³ /年		千m ³ /日	百万m ³ /年
富山・砺波地域	工業用	841	243	75	854	233	74
	建築物用	1,267	90	20	1,308	70	18
	上水道用	68	64	22	67	62	22
	農業・水産業用	72	11	3	78	14	3
	消雪用	1,037	93	17	1,105	100	11
	計	3,285	500	137	3,412	479	127

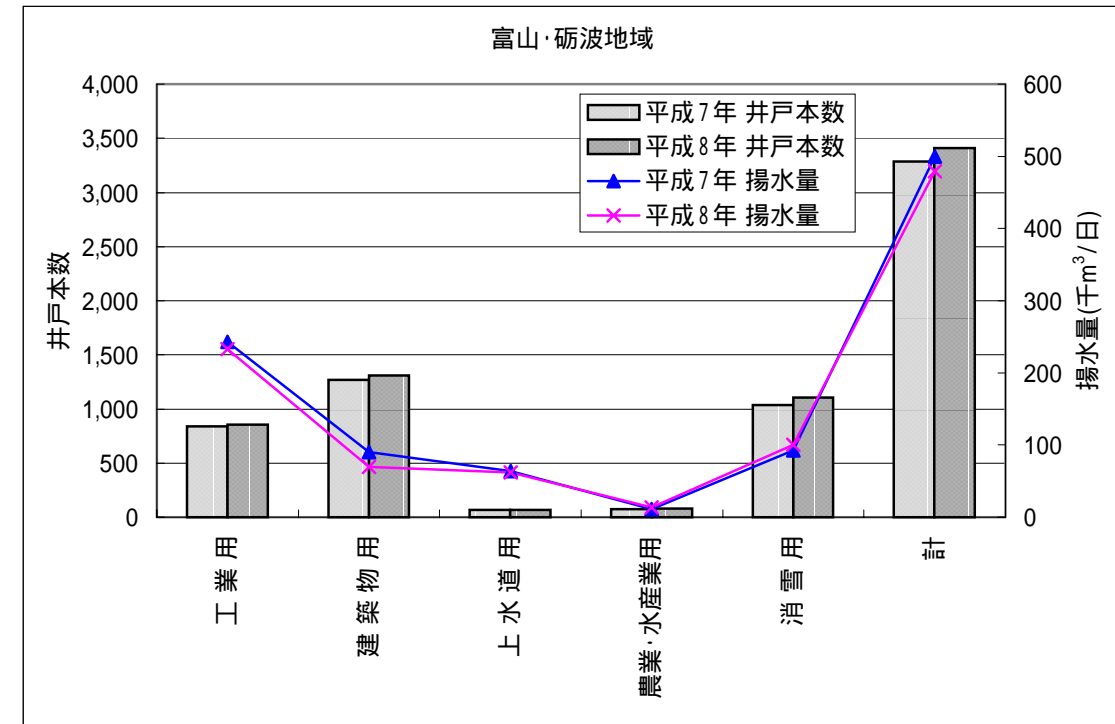
(備考)各調査名;イ.富山県地下水の採取に関する条例に基づく揚水量報告



【表】地区別、用途別、井戸本数及び地下水揚水量経年変化

地域名	用途	平成7年			平成8年		
		井戸本数 本	揚水量		井戸本数 本	揚水量	
			千m ³ /日	百万m ³ /年		千m ³ /日	百万m ³ /年
富山・砺波地域	工業用	841	243	75	854	233	74
	建築物用	1,267	90	20	1,308	70	18
	上水道用	68	64	22	67	62	22
	農業・水産業用	72	11	3	78	14	3
	消雪用	1,037	93	17	1,105	100	11
	計	3,285	500	137	3,412	479	127

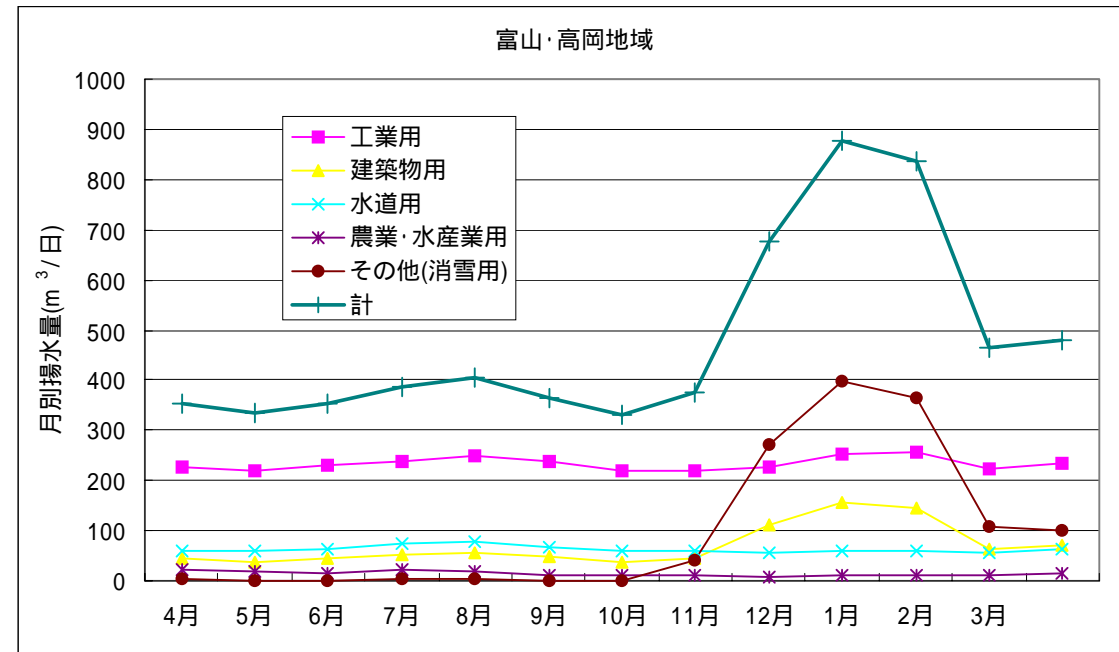
(備考)各調査名;イ.富山県地下水の採取に関する条例に基づく揚水量報告



【表】地下水の月別揚水量変化 平成8年4月～平成9年3月

地区	月 用途	平成8年												平均
		4月	5月	6月	7月	8月	9月	10月	11月	12月	1月	2月	3月	
富山・高岡地域	工業用	225	219	232	238	248	237	221	220	227	253	255	223	233
	建築物用	44	37	44	51	55	48	38	46	113	155	145	65	70
	水道用	60	59	62	74	79	68	60	58	57	59	58	55	62
	農業・水産業用	21	17	15	23	20	11	10	12	8	11	11	11	14
	その他(消費用)	3	1	1	2	2	1	1	41	273	399	366	109	100
	計	353	333	354	388	404	365	330	377	678	877	835	463	479

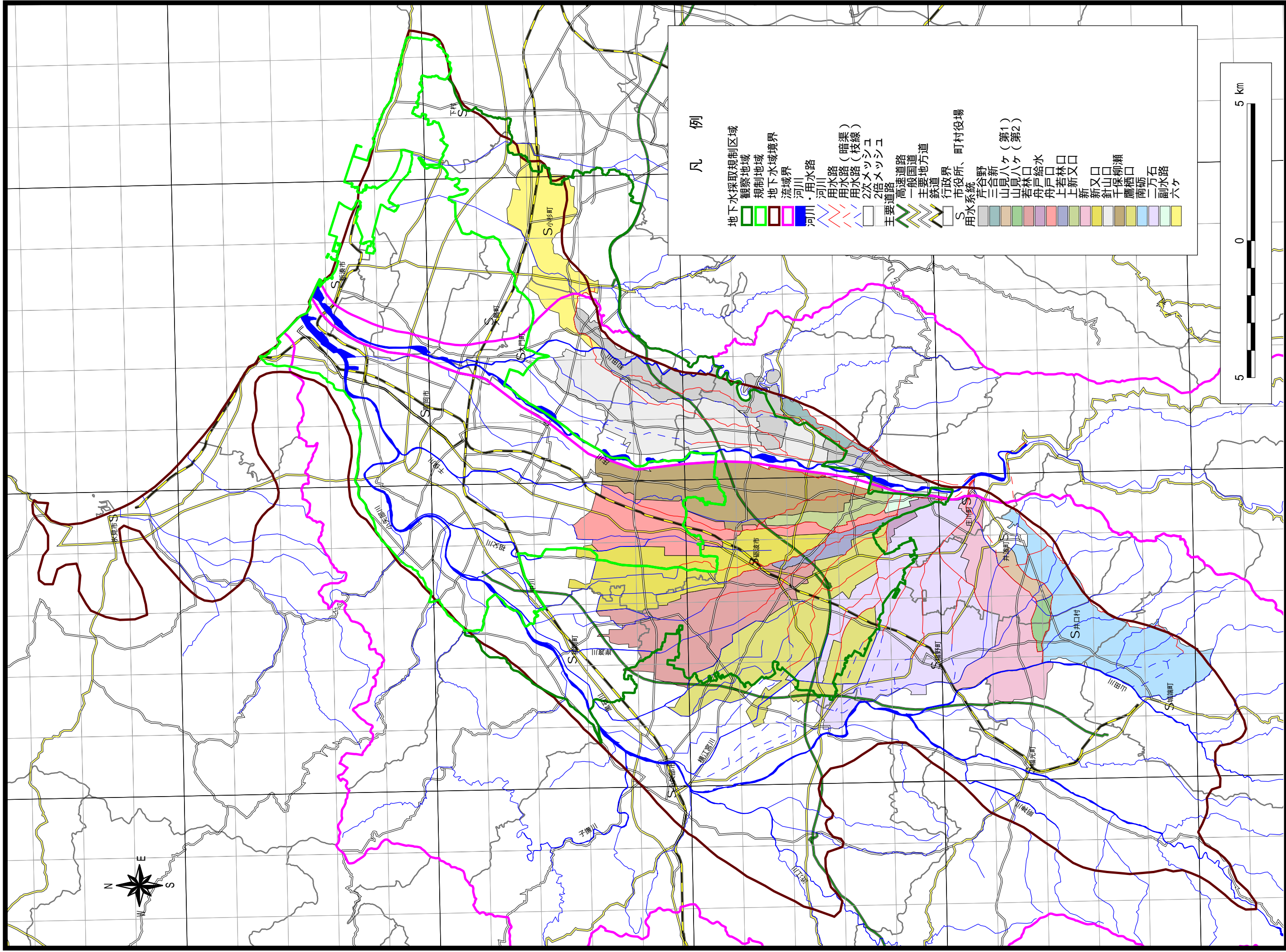
(備考)数値の根拠:富山県地下水の採取に関する条例に基づく揚水量報告



4.3 農業用水

表 用水系統(庄川合口用水)

用水名	番号	用水系統	面積(ha)
庄川合口用水(左岸)	1	山見八ヶ(第2)	88.0
	2	新	896.2
	3	二万石	2126.0
	4	鷹栖口	1768.1
	5	上若林口	121.9
	6	若林口	1239.4
	7	新又口	976.2
	8	舟戸口	638.2
	9	舟戸給水	81.0
	10	副水路	71.9
	11	上新又口	182.9
	12	千保柳瀬	1049.3
南砺用水(左岸)	1	南砺	1142.2
	2	山見八ヶ(第1)	101.2
庄川合口用水(右岸)	1	三合新	74.9
	2	芹谷野	666.4
	3	針山口	898.1
	4	六ヶ	587.6



凡例

- 地下水採取規制区域
- 観測地域
- 地下水域境界
- 流域界
- 河川
- 河川・用水路
- 用水路 (暗渠)
- 用水路 (枝線)
- 2次メッシュ
- 主要道路
- 高速道路
- 一般国道
- 主要地方道
- 鉄道
- 行政界、町村役場
- 市役所、町村役場
- 用水系統
- 野谷
- 山見八ヶ (第1)
- 山見八ヶ (第2)
- 若戸
- 舟上
- 新又
- 新又
- 針千保
- 鷹栖
- 南万石
- 副水
- 六ヶ

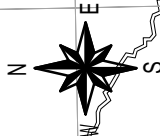
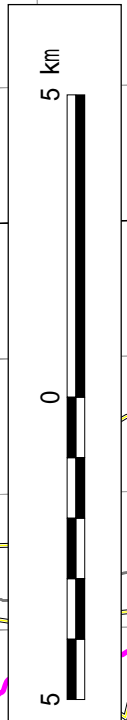


図 用水系統図

5. 地盤沈下（地盤環境ディレクトリより抜粋）

【表】主な水準点の経年沈下量 単位:cm(は隆起)

地区名	富山地区			高岡地区		
	累計最大沈下	年間最大沈下	その他	累計最大沈下	年間最大沈下	その他
水準点番号	2957	102	831	公21	108	公5
水準点所在地	滑川市 早月加積	富山市 中島3丁目	富山市 呉羽	新湊市 新片町	新湊市 堀岡	新湊市 作道
所轄機関	国土地理院	同左	同左	富山県	国土地理院	富山県
観測開始 ～S53	観測開始	観測開始	観測開始	観測開始	観測開始	2.3
(S53～S63)	?	0.5	?	1.8	1.6	0.7
累計量	今回調査せず	2.2	今回調査せず	5.4	4.1	3

(備考) 1. 仮不動産の水準点番号及び所在地:9322 高岡市国分
2965 富山市新庄町
828 富山市平吹町

2. 測定の基準日:9月1日

(その他の地点) 単位:mm(は隆起)

地区名	富山地区			高岡地区		
	その他	同左	同左	同左	同左	同左
水準点番号	2967	3236	3235	公-10	107	106
水準点所在地	富山市 八人町	富山市 向新庄	富山市 水橋開発	新湊市 海老江	新湊市 海老江七軒	新湊市 本江
所轄機関	国土地理院	同左	同左	富山県	国土地理院	同左
観測開始年度	S53～S63	同左	同左	同左	同左	同左
観測期間(S53～S63) 10年間の累計	0.2	0.5	0.2	0.7	0.4	0.4

地区名	高岡地区					
水準点の種別	その他	同左	同左	同左	同左	同左
水準点番号	9324	9325	公-63	公-3	公-4	公-6
水準点所在地	高岡市 城光寺	高岡市 菰布	高岡市 吉久	高岡市 牧野	新湊市 松木	新湊市 高木
所轄機関	国土地理院	同左	富山県	同左	同左	同左
観測開始年度	S53～S63	同左	同左	同左	同左	同左
観測期間(S53～S63) 10年間の累計	0.3	1.2	0.5	0.9	0.6	0.1

地区名	高岡地区					
水準点の種別	その他	同左	同左	同左	同左	同左
水準点番号	281	838	837	836	835	834
水準点所在地	射水郡小杉町 稲積	高岡市 大手町	高岡市 蓮華寺	射水郡大島町 八塚	射水郡大島町 新開発	射水郡小杉町 三ヶ
所轄機関	国土地理院	同左	同左	同左	同左	同左
観測開始年度	S53～S63	同左	同左	同左	同左	同左
観測期間(S53～S63) 10年間の累計	0.4	1.4	0.8	0.1	0.8	0.7