

2. 気象・水文

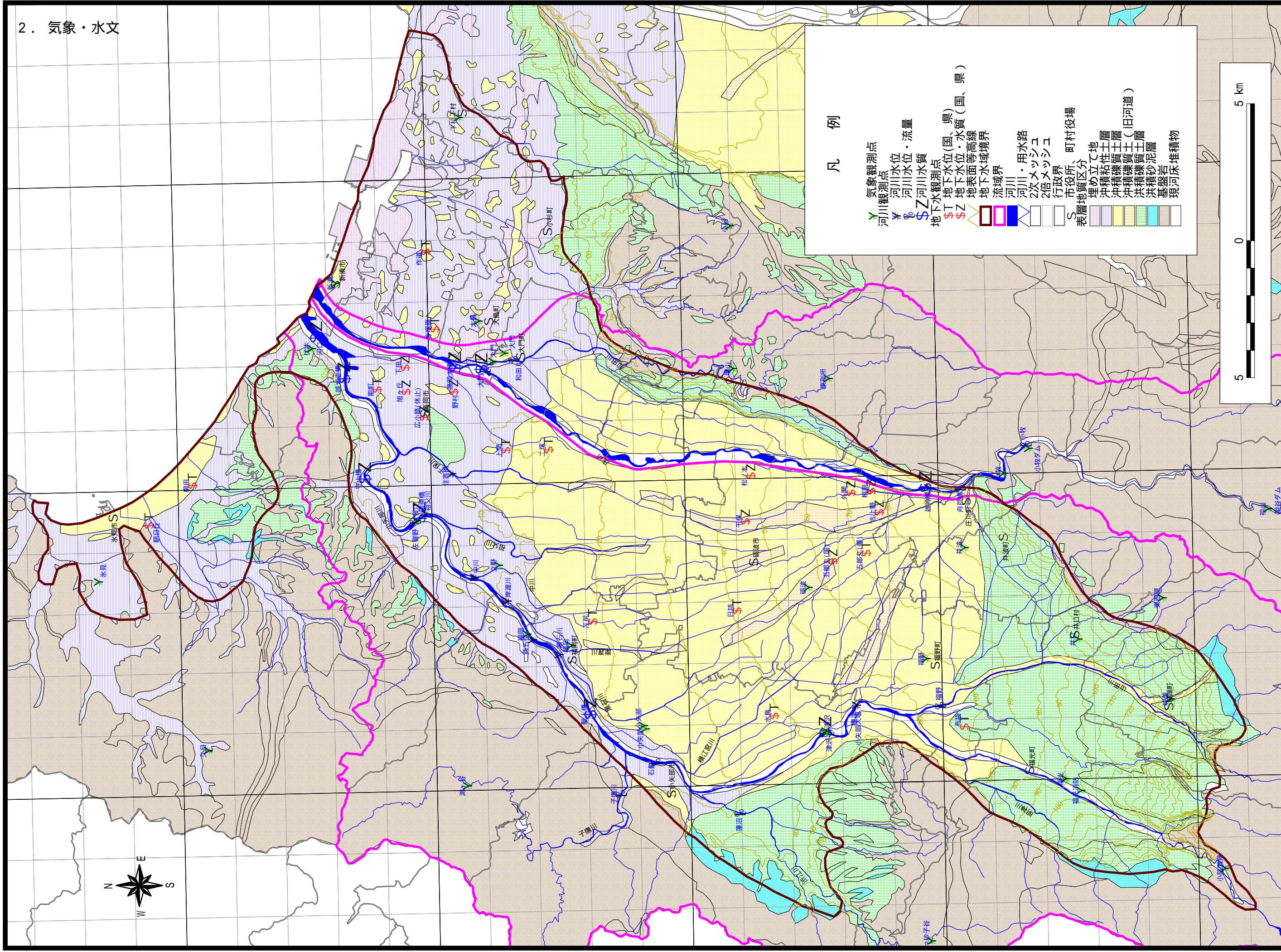
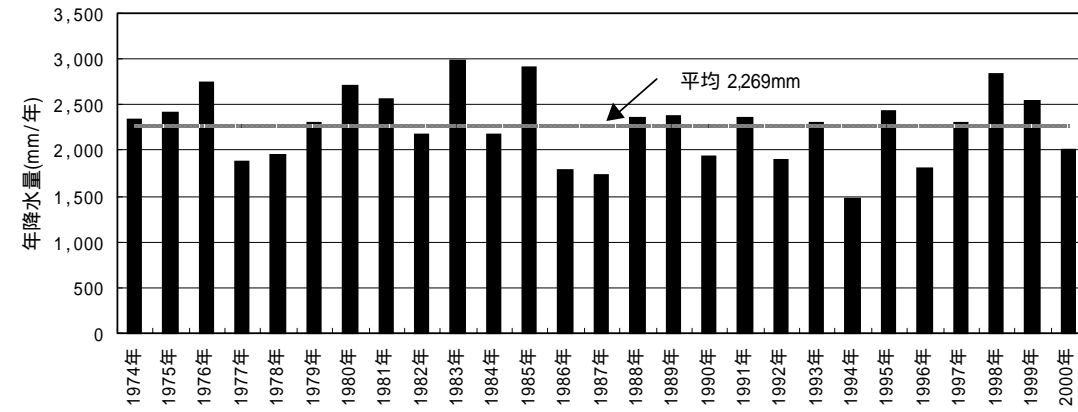


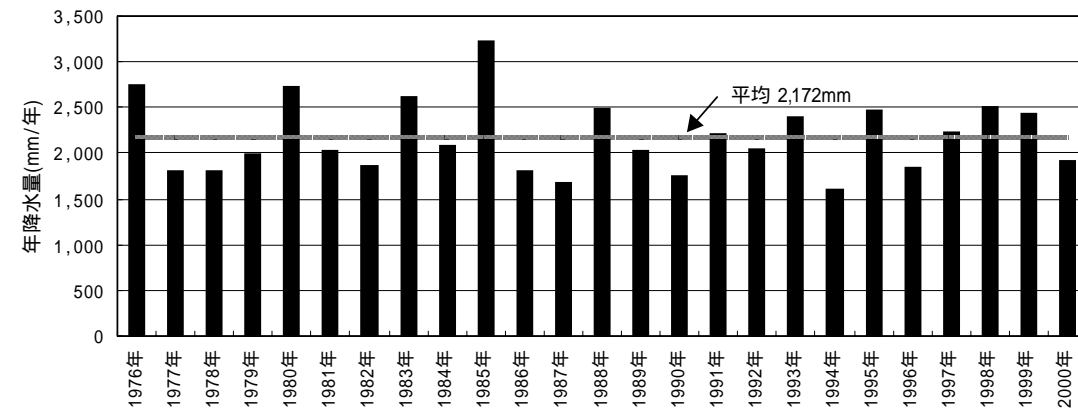
図 水文・気象観測点位置図

2.1 降水量

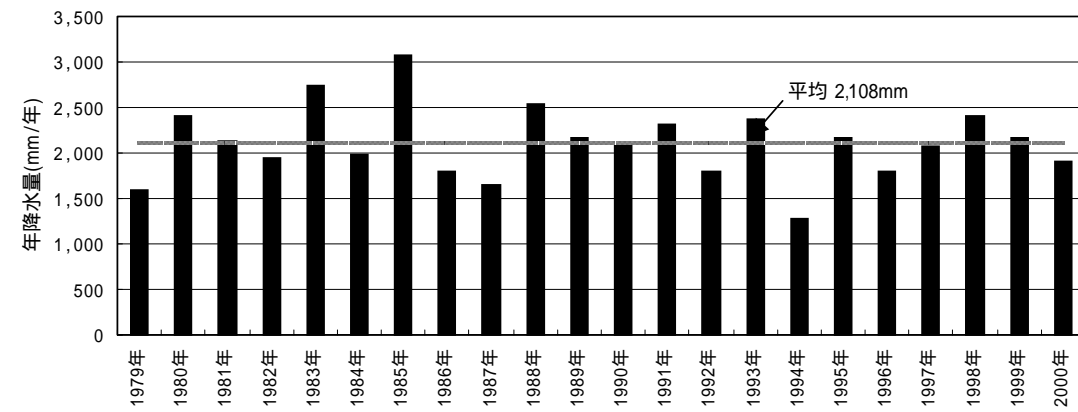
過去25年間の降水量変動図 砺波観測所



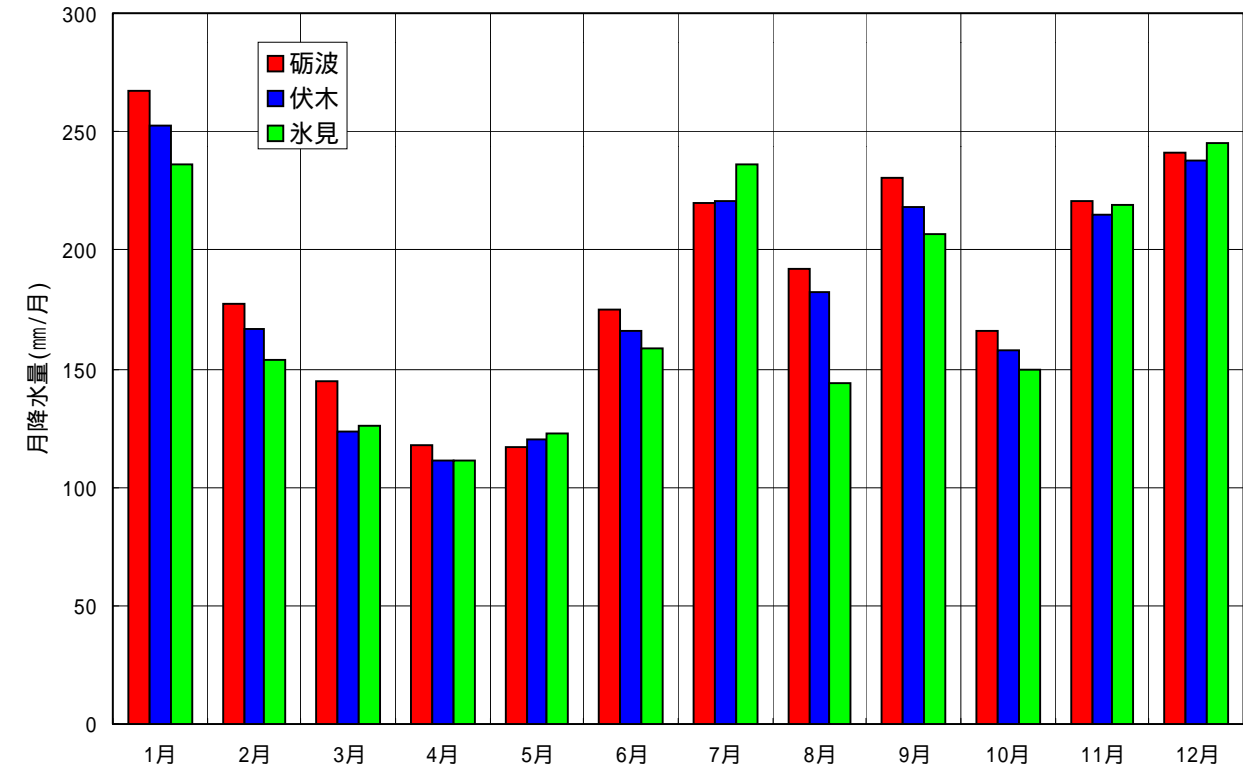
過去23年間の降水量変動図 伏木観測所



過去20年間の降水量変動図 氷見観測所



各観測所の月降水量変動図



砺波観測所 月降水量 (気象庁)

| | | 単位:mm/月 | | | | | | | | | | | | |
|----|-------------|---------|-----|-----|-----|-----|-----|-----|-----|-----|-----|-----|-----|-------|
| 西暦 | (和暦) | 1月 | 2月 | 3月 | 4月 | 5月 | 6月 | 7月 | 8月 | 9月 | 10月 | 11月 | 12月 | 年合計 |
| 1 | 1974年 昭和49年 | 200 | 241 | 225 | 158 | 76 | 61 | 371 | 150 | 269 | 165 | 182 | 244 | 2,342 |
| 2 | 1975年 昭和50年 | 324 | 205 | 123 | 132 | 111 | 125 | 319 | 195 | 327 | 208 | 164 | 175 | 2,408 |
| 3 | 1976年 昭和51年 | 309 | 177 | 129 | 130 | 78 | 251 | 115 | 456 | 362 | 199 | 271 | 266 | 2,743 |
| 4 | 1977年 昭和52年 | 277 | 229 | 142 | 115 | 62 | 167 | 105 | 174 | 101 | 22 | 226 | 262 | 1,882 |
| 5 | 1978年 昭和53年 | 268 | 208 | 133 | 91 | 58 | 209 | 63 | 191 | 246 | 172 | 148 | 172 | 1,959 |
| 6 | 1979年 昭和54年 | 190 | 202 | 95 | 115 | 109 | 117 | 180 | 284 | 264 | 273 | 291 | 184 | 2,304 |
| 7 | 1980年 昭和55年 | 289 | 175 | 158 | 173 | 163 | 81 | 368 | 226 | 104 | 425 | 123 | 423 | 2,708 |
| 8 | 1981年 昭和56年 | 529 | 173 | 122 | 139 | 169 | 288 | 265 | 141 | 139 | 243 | 165 | 193 | 2,566 |
| 9 | 1982年 昭和57年 | 300 | 133 | 140 | 133 | 92 | 118 | 153 | 272 | 250 | 82 | 239 | 256 | 2,168 |
| 10 | 1983年 昭和58年 | 287 | 271 | 221 | 140 | 88 | 103 | 495 | 247 | 399 | 180 | 294 | 255 | 2,980 |
| 11 | 1984年 昭和59年 | 330 | 184 | 141 | 91 | 81 | 226 | 241 | 57 | 138 | 90 | 190 | 411 | 2,180 |
| 12 | 1985年 昭和60年 | 203 | 161 | 163 | 106 | 203 | 349 | 375 | 37 | 351 | 177 | 427 | 359 | 2,911 |
| 13 | 1986年 昭和61年 | 287 | 131 | 124 | 95 | 167 | 175 | 208 | 18 | 116 | 162 | 129 | 167 | 1,779 |
| 14 | 1987年 昭和62年 | 178 | 162 | 159 | 38 | 160 | 113 | 156 | 182 | 118 | 113 | 152 | 206 | 1,737 |
| 15 | 1988年 昭和63年 | 303 | 138 | 174 | 121 | 154 | 190 | 178 | 97 | 254 | 156 | 356 | 228 | 2,349 |
| 16 | 1989年 平成元年 | 196 | 254 | 127 | 115 | 119 | 122 | 263 | 133 | 487 | 134 | 251 | 178 | 2,379 |
| 17 | 1990年 平成2年 | 254 | 121 | 136 | 92 | 105 | 160 | 105 | 68 | 268 | 209 | 195 | 218 | 1,931 |
| 18 | 1991年 平成3年 | 293 | 208 | 171 | 89 | 66 | 342 | 306 | 233 | 105 | 201 | 213 | 133 | 2,360 |
| 19 | 1992年 平成4年 | 233 | 201 | 195 | 139 | 118 | 111 | 119 | 115 | 57 | 168 | 154 | 293 | 1,903 |
| 20 | 1993年 平成5年 | 209 | 234 | 138 | 100 | 179 | 169 | 288 | 296 | 200 | 116 | 129 | 252 | 2,310 |
| 21 | 1994年 平成6年 | 218 | 152 | 103 | 47 | 68 | 48 | 30 | 122 | 154 | 130 | 140 | 262 | 1,474 |
| 22 | 1995年 平成7年 | 400 | 114 | 144 | 132 | 102 | 117 | 466 | 175 | 126 | 68 | 311 | 268 | 2,423 |
| 23 | 1996年 平成8年 | 183 | 99 | 141 | 40 | 94 | 345 | 37 | 126 | 141 | 72 | 266 | 255 | 1,799 |
| 24 | 1997年 平成9年 | 251 | 117 | 95 | 231 | 168 | 166 | 357 | 111 | 240 | 140 | 226 | 192 | 2,294 |
| 25 | 1998年 平成10年 | 271 | 128 | 92 | 180 | 223 | 110 | 163 | 694 | 350 | 190 | 254 | 174 | 2,829 |
| 26 | 1999年 平成11年 | 282 | 196 | 116 | 120 | 98 | 215 | 105 | 315 | 353 | 231 | 226 | 279 | 2,536 |
| 27 | 2000年 平成12年 | 156 | 177 | 197 | 107 | 45 | 238 | 109 | 77 | 312 | 144 | 232 | 216 | 2,010 |
| | 27年最小 | 156 | 99 | 92 | 38 | 45 | 48 | 30 | 18 | 57 | 22 | 123 | 133 | 1,474 |
| | 27年最多 | 529 | 271 | 225 | 231 | 223 | 349 | 495 | 694 | 487 | 425 | 427 | 423 | 2,980 |
| | 27年平均 | 267 | 177 | 145 | 117 | 117 | 175 | 220 | 192 | 231 | 166 | 221 | 242 | 2,269 |

伏木観測所 月降水量(気象庁)

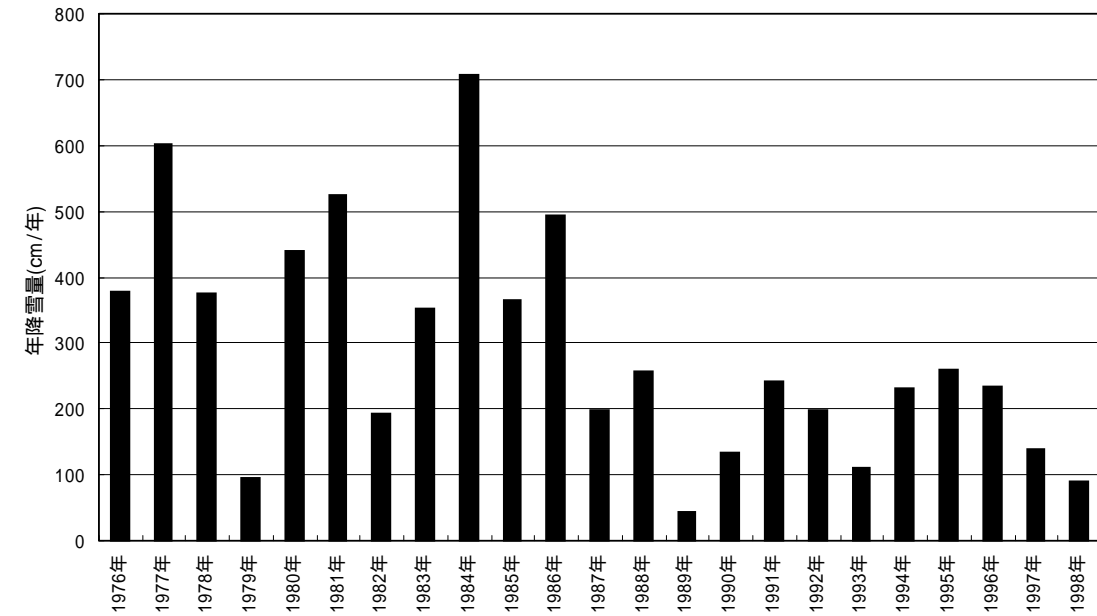
| | | 単位:mm/月 | | | | | | | | | | | | |
|----|-------------|---------|-----|-----|-----|-----|-----|-----|-----|-----|-----|-----|-----|-------|
| 西暦 | (和暦) | 1月 | 2月 | 3月 | 4月 | 5月 | 6月 | 7月 | 8月 | 9月 | 10月 | 11月 | 12月 | 年合計 |
| 1 | 1976年 昭和51年 | 357 | 144 | 106 | 106 | 66 | 246 | 122 | 547 | 303 | 186 | 281 | 276 | 2,740 |
| 2 | 1977年 昭和52年 | 287 | 264 | 129 | 121 | 85 | 160 | 67 | 150 | 92 | 36 | 181 | 239 | 1,811 |
| 3 | 1978年 昭和53年 | 262 | 210 | 97 | 80 | 65 | 212 | 55 | 209 | 205 | 146 | 138 | 130 | 1,809 |
| 4 | 1979年 昭和54年 | 135 | 179 | 69 | 100 | 98 | 112 | 220 | 332 | 216 | 172 | 221 | 138 | 1,992 |
| 5 | 1980年 昭和55年 | 240 | 172 | 109 | 126 | 159 | 94 | 540 | 247 | 114 | 395 | 112 | 427 | 2,735 |
| 6 | 1981年 昭和56年 | 315 | 95 | 73 | 139 | 162 | 281 | 144 | 152 | 110 | 240 | 158 | 159 | 2,028 |
| 7 | 1982年 昭和57年 | 210 | 92 | 100 | 131 | 92 | 105 | 125 | 196 | 252 | 79 | 226 | 250 | 1,858 |
| 8 | 1983年 昭和58年 | 191 | 228 | 144 | 143 | 87 | 112 | 556 | 136 | 400 | 156 | 292 | 172 | 2,617 |
| 9 | 1984年 昭和59年 | 272 | 156 | 108 | 81 | 71 | 194 | 277 | 49 | 181 | 127 | 181 | 388 | 2,085 |
| 10 | 1985年 昭和60年 | 214 | 166 | 172 | 97 | 194 | 313 | 539 | 31 | 415 | 196 | 488 | 406 | 3,231 |
| 11 | 1986年 昭和61年 | 308 | 162 | 109 | 99 | 161 | 174 | 229 | 44 | 115 | 148 | 109 | 155 | 1,813 |
| 12 | 1987年 昭和62年 | 219 | 171 | 139 | 41 | 115 | 114 | 178 | 148 | 85 | 117 | 132 | 223 | 1,682 |
| 13 | 1988年 昭和63年 | 296 | 117 | 166 | 137 | 168 | 189 | 258 | 141 | 307 | 146 | 325 | 237 | 2,487 |
| 14 | 1989年 平成元年 | 179 | 218 | 81 | 87 | 77 | 108 | 154 | 144 | 446 | 132 | 235 | 163 | 2,024 |
| 15 | 1990年 平成2年 | 240 | 131 | 117 | 108 | 90 | 141 | 61 | 98 | 213 | 210 | 143 | 204 | 1,756 |
| 16 | 1991年 平成3年 | 256 | 195 | 161 | 77 | 84 | 240 | 307 | 212 | 144 | 206 | 220 | 116 | 2,218 |
| 17 | 1992年 平成4年 | 260 | 243 | 193 | 128 | 124 | 78 | 168 | 122 | 84 | 206 | 127 | 304 | 2,037 |
| 18 | 1993年 平成5年 | 257 | 171 | 140 | 93 | 213 | 188 | 260 | 319 | 203 | 105 | 141 | 296 | 2,386 |
| 19 | 1994年 平成6年 | 240 | 189 | 100 | 59 | 55 | 51 | 28 | 121 | 253 | 110 | 146 | 245 | 1,597 |
| 20 | 1995年 平成7年 | 365 | 93 | 114 | 124 | 109 | 91 | 560 | 147 | 177 | 75 | 336 | 275 | 2,466 |
| 21 | 1996年 平成8年 | 254 | 106 | 164 | 67 | 102 | 308 | 36 | 139 | 165 | 60 | 250 | 200 | 1,851 |
| 22 | 1997年 平成9年 | 176 | 109 | 81 | 209 | 177 | 131 | 340 | 164 | 251 | 199 | 213 | 174 | 2,224 |
| 23 | 1998年 平成10年 | 373 | 142 | 97 | 167 | 267 | 99 | 123 | 422 | 228 | 130 | 280 | 174 | 2,502 |
| 24 | 1999年 平成11年 | 248 | 194 | 104 | 143 | 133 | 224 | 102 | 243 | 230 | 195 | 220 | 389 | 2,425 |
| 25 | 2000年 平成12年 | 165 | 227 | 205 | 109 | 41 | 186 | 71 | 50 | 274 | 174 | 214 | 207 | 1,923 |
| | 25年最小 | 135 | 92 | 69 | 41 | 41 | 51 | 28 | 31 | 84 | 36 | 109 | 116 | 1,597 |
| | 25年最多 | 373 | 264 | 205 | 209 | 267 | 313 | 560 | 547 | 446 | 395 | 488 | 427 | 3,231 |
| | 25年平均 | 253 | 167 | 123 | 111 | 120 | 166 | 221 | 183 | 219 | 158 | 215 | 238 | 2,172 |

氷見観測所 月降水量(気象庁)

| | | 単位:mm/月 | | | | | | | | | | | | |
|-----|-------------|---------|-----|-----|-----|-----|-----|-----|-----|-----|-----|-----|-----|-------|
| 西暦 | (和暦) | 1月 | 2月 | 3月 | 4月 | 5月 | 6月 | 7月 | 8月 | 9月 | 10月 | 11月 | 12月 | 年合計 |
| n/a | 1976年 昭和51年 | 0 | 0 | 0 | 0 | 0 | 0 | 0 | 0 | 0 | 0 | 0 | 0 | 0 |
| n/a | 1977年 昭和52年 | 0 | 0 | 0 | 0 | 0 | 0 | 0 | 0 | 0 | 0 | 0 | 0 | 0 |
| n/a | 1978年 昭和53年 | 0 | 0 | 0 | 0 | 0 | 0 | 0 | 0 | 0 | 0 | 71 | 105 | 176 |
| 1 | 1979年 昭和54年 | 96 | 173 | 75 | 91 | 90 | 79 | 173 | 215 | 195 | 139 | 187 | 84 | 1,597 |
| 2 | 1980年 昭和55年 | 216 | 118 | 103 | 113 | 135 | 84 | 471 | 182 | 93 | 358 | 113 | 430 | 2,416 |
| 3 | 1981年 昭和56年 | 296 | 99 | 98 | 143 | 176 | 289 | 134 | 171 | 95 | 253 | 208 | 161 | 2,123 |
| 4 | 1982年 昭和57年 | 235 | 112 | 126 | 128 | 103 | 85 | 143 | 206 | 218 | 72 | 208 | 311 | 1,947 |
| 5 | 1983年 昭和58年 | 223 | 238 | 189 | 153 | 101 | 89 | 561 | 159 | 319 | 166 | 325 | 227 | 2,750 |
| 6 | 1984年 昭和59年 | 312 | 160 | 118 | 99 | 74 | 177 | 220 | 54 | 112 | 99 | 175 | 376 | 1,976 |
| 7 | 1985年 昭和60年 | 165 | 153 | 160 | 70 | 178 | 306 | 554 | 31 | 415 | 166 | 447 | 423 | 3,068 |
| 8 | 1986年 昭和61年 | 285 | 147 | 93 | 104 | 144 | 167 | 202 | 19 | 121 | 156 | 113 | 237 | 1,788 |
| 9 | 1987年 昭和62年 | 233 | 135 | 151 | 35 | 84 | 109 | 196 | 122 | 93 | 121 | 114 | 247 | 1,640 |
| 10 | 1988年 昭和63年 | 264 | 141 | 179 | 156 | 149 | 203 | 275 | 80 | 328 | 141 | 336 | 276 | 2,528 |
| 11 | 1989年 平成元年 | 179 | 214 | 110 | 108 | 65 | 115 | 167 | 103 | 502 | 125 | 293 | 188 | 2,169 |
| 12 | 1990年 平成2年 | 263 | 170 | 142 | 124 | 107 | 201 | 56 | 111 | 211 | 227 | 192 | 305 | 2,109 |
| 13 | 1991年 平成3年 | 272 | 243 | 170 | 88 | 74 | 301 | 345 | 128 | 176 | 175 | 248 | 100 | 2,320 |
| 14 | 1992年 平成4年 | 270 | 204 | 169 | 141 | 101 | 64 | 125 | 104 | 69 | 149 | 137 | 266 | 1,799 |
| 15 | 1993年 平成5年 | 240 | 185 | 91 | 115 | 197 | 175 | 255 | 326 | 198 | 121 | 155 | 313 | 2,371 |
| 16 | 1994年 平成6年 | 191 | 143 | 82 | 45 | 49 | 43 | 58 | 112 | 174 | 99 | 113 | 161 | 1,270 |
| 17 | 1995年 平成7年 | 306 | 112 | 123 | 126 | 107 | 82 | 518 | 97 | 96 | 64 | 297 | 247 | 2,175 |
| 18 | 1996年 平成8年 | 244 | 68 | 148 | 61 | 84 | 277 | 55 | 129 | 132 | 61 | 287 | 252 | 1,798 |
| 19 | 1997年 平成9年 | 215 | 116 | 89 | 180 | 163 | 117 | 318 | 157 | 220 | 171 | 184 | 138 | 2,068 |
| 20 | 1998年 平成10年 | 292 | 106 | 96 | 142 | 339 | 95 | 150 | 388 | 259 | 149 | 247 | 137 | 2,400 |
| 21 | 1999年 平成11年 | 228 | 170 | 80 | 129 | 125 | 238 | 128 | 234 | 222 | 113 | 203 | 292 | 2,162 |
| 22 | 2000年 平成12年 | 166 | 167 | 180 | 94 | 50 | 200 | 85 | 37 | 308 | 165 | 229 | 230 | 1,911 |
| | 22年最小 | 96 | 68 | 75 | 35 | 49 | 43 | 55 | 19 | 69 | 61 | 113 | 84 | 1,270 |
| | 22年最多 | 312 | 243 | 189 | 180 | 339 | 306 | 561 | 388 | 502 | 358 | 447 | 430 | 3,068 |
| | 22年平均 | 236 | 153 | 126 | 111 | 123 | 159 | 236 | 144 | 207 | 150 | 219 | 246 | 2,108 |

2.2 積雪量

過去23年間の降雪量変動図 伏木地点

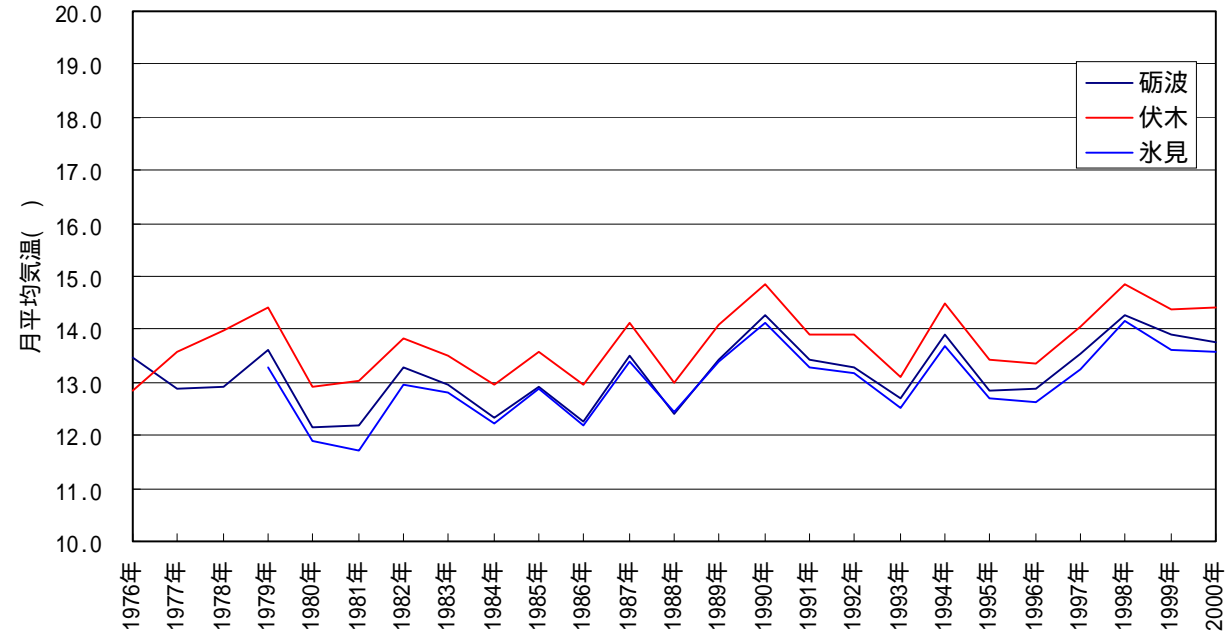


伏木観測所 降雪の深さ(気象庁)

| | | 単位:cm/月 | | | | | | | | | | | | |
|----|-------------|---------|-----|----|----|----|----|----|----|----|-----|-----|-----|-----|
| 西暦 | (和暦) | 1月 | 2月 | 3月 | 4月 | 5月 | 6月 | 7月 | 8月 | 9月 | 10月 | 11月 | 12月 | 年合計 |
| 1 | 1976年 昭和51年 | 262 | 12 | 23 | 0 | 0 | 0 | 0 | 0 | 0 | 0 | 2 | 80 | 379 |
| 2 | 1977年 昭和52年 | 224 | 335 | 37 | 0 | 0 | 0 | 0 | 0 | 0 | 0 | 0 | 0 | 602 |
| 3 | 1978年 昭和53年 | 77 | 207 | 55 | 0 | 0 | 0 | 0 | 0 | 0 | 0 | 0 | 0 | 367 |
| 4 | 1979年 昭和54年 | 40 | 43 | 12 | 0 | 0 | 0 | 0 | 0 | 0 | 0 | 0 | 0 | 96 |
| 5 | 1980年 昭和55年 | 139 | 183 | 3 | 0 | 0 | 0 | 0 | 0 | 0 | 0 | 0 | 0 | 440 |
| 6 | 1981年 昭和56年 | 410 | 63 | 19 | 0 | 0 | 0 | 0 | 0 | 0 | 0 | 0 | 0 | 524 |
| 7 | 1982年 昭和57年 | 112 | 63 | 11 | 0 | 0 | 0 | 0 | 0 | 0 | 0 | 0 | 0 | 193 |
| 8 | 1983年 昭和58年 | 82 | 190 | 4 | 0 | 0 | 0 | 0 | 0 | 0 | 0 | 10 | 67 | 353 |
| 9 | 1984年 昭和59年 | 226 | 186 | 74 | 0 | 0 | 0 | 0 | 0 | 0 | 0 | 0 | 0 | 707 |
| 10 | 1985年 昭和60年 | 198 | 42 | 0 | 0 | 0 | 0 | 0 | 0 | 0 | 0 | 0 | 0 | 365 |
| 11 | 1986年 昭和61年 | 340 | 146 | 3 | 0 | 0 | 0 | 0 | 0 | 0 | 0 | 0 | 0 | 494 |
| 12 | 1987年 昭和62年 | 92 | 80 | 21 | 0 | 0 | 0 | 0 | 0 | 0 | 0 | 0 | 0 | 198 |
| 13 | 1988年 昭和63年 | 91 | 77 | 35 | 0 | 0 | 0 | 0 | 0 | 0 | 0 | 9 | 44 | 256 |
| 14 | 1989年 平成元年 | 18 | 20 | 0 | 0 | 0 | 0 | 0 | 0 | 0 | 0 | 0 | 0 | 44 |
| 15 | 1990年 平成2年 | 126 | 0 | 5 | 0 | 0 | 0 | 0 | 0 | 0 | 0 | 0 | 0 | 134 |
| 16 | 1991年 平成3年 | 77 | 143 | 0 | 0 | 0 | 0 | 0 | 0 | 0 | 0 | 0 | 0 | 241 |
| 17 | 1992年 平成4年 | 82 | 63 | 0 | 0 | 0 | 0 | 0 | 0 | 0 | 0 | 0 | 0 | 199 |
| 18 | 1993年 平成5年 | 49 | 17 | 22 | 0 | 0 | 0 | 0 | 0 | 0 | 0 | 0 | 0 | 111 |
| 19 | 1994年 平成6年 | 112 | 104 | 1 | 0 | 0 | 0 | 0 | 0 | 0 | 0 | 0 | 0 | 232 |
| 20 | 1995年 平成7年 | 180 | 29 | 0 | 0 | 0 | 0 | 0 | 0 | 0 | 0 | 0 | 0 | 261 |
| 21 | 1996年 平成8年 | 133 | 71 | 9 | 10 | 0 | 0 | 0 | 0 | 0 | 0 | 0 | 0 | 235 |
| 22 | 1997年 平成9年 | 65 | 55 | 0 | 0 | 0 | 0 | 0 | 0 | 0 | 0 | 0 | 0 | 138 |
| 23 | 1998年 平成10年 | 79 | 8 | 0 | 0 | 0 | 0 | 0 | 0 | 0 | 0 | 0 | 0 | 90 |
| | 23年最小 | 18 | 0 | 0 | 0 | 0 | 0 | 0 | 0 | 0 | 0 | 0 | 0 | 44 |
| | 23年最多 | 410 | 335 | 74 | 10 | 0 | 0 | 0 | 0 | 0 | 0 | 10 | 221 | 707 |
| | 23年平均 | 140 | 93 | 15 | 0 | 0 | 0 | 0 | 0 | 0 | 0 | 1 | 41 | 290 |

2.3 気温

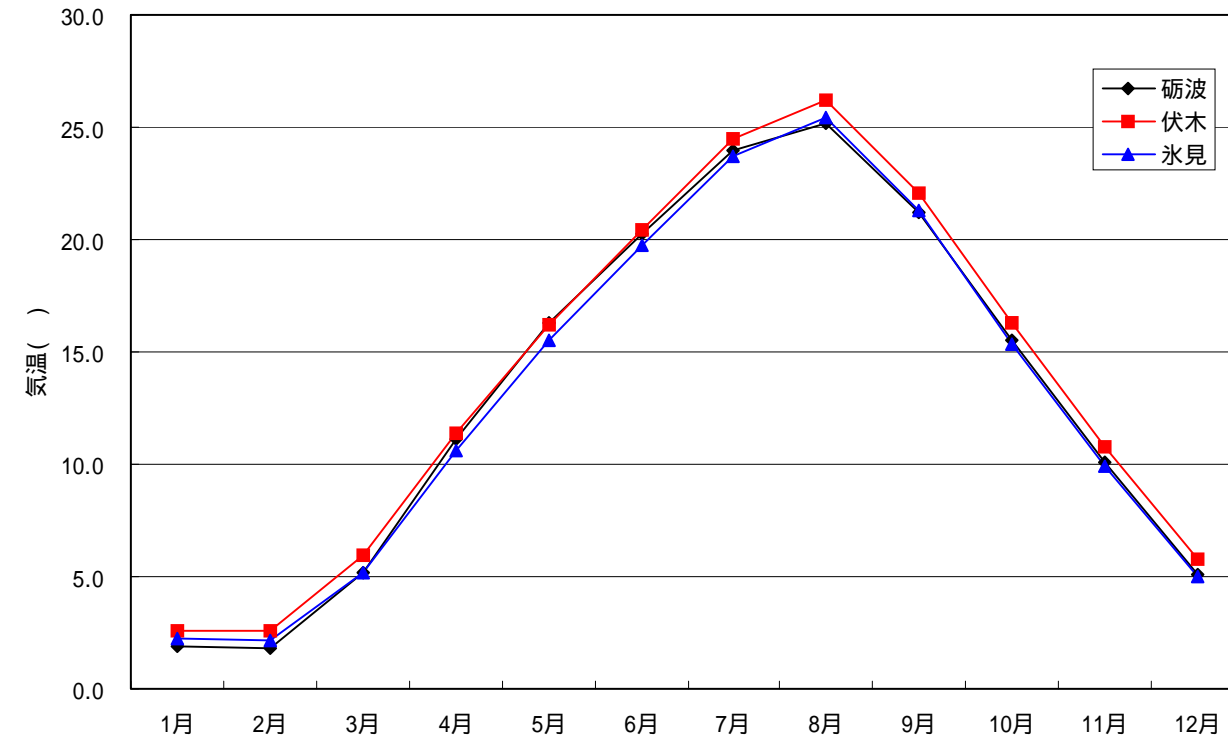
年平均気温変動図



砺波観測所 月平均気温(気象庁)

| | | 単位: | | | | | | | | | | | | |
|----|-------------|------|------|-----|------|------|------|------|------|------|------|------|-----|------|
| | 西暦 (和暦) | 1月 | 2月 | 3月 | 4月 | 5月 | 6月 | 7月 | 8月 | 9月 | 10月 | 11月 | 12月 | 年平均 |
| 1 | 1976年 昭和51年 | | 4.6 | 5.1 | 10.1 | 15.8 | 19.7 | 23.6 | 23.7 | 19.4 | 14.4 | 7.9 | 4.0 | 13.5 |
| 2 | 1977年 昭和52年 | -0.8 | 0.0 | 4.5 | 10.9 | 15.8 | 19.9 | 24.9 | 24.0 | 21.9 | 16.6 | 11.2 | 5.6 | 12.9 |
| 3 | 1978年 昭和53年 | 2.3 | -0.4 | 4.7 | 10.8 | 16.4 | 21.2 | 25.6 | 23.6 | 20.8 | 14.9 | 9.5 | 5.8 | 12.9 |
| 4 | 1979年 昭和54年 | 3.6 | 4.7 | 5.4 | 10.0 | 15.3 | 22.2 | 23.1 | 24.7 | 21.0 | 16.3 | 10.5 | 6.4 | 13.6 |
| 5 | 1980年 昭和55年 | 1.5 | 0.4 | 4.1 | 9.8 | 16.5 | 20.8 | 21.8 | 23.0 | 20.0 | 14.5 | 10.1 | 3.5 | 12.2 |
| 6 | 1981年 昭和56年 | -0.6 | 0.3 | 3.7 | 10.4 | 14.9 | 19.8 | 25.4 | 24.6 | 20.0 | 14.8 | 8.3 | 4.6 | 12.2 |
| 7 | 1982年 昭和57年 | 1.7 | 1.2 | 6.2 | 11.0 | 17.9 | 19.6 | 23.2 | 24.9 | 20.2 | 15.8 | 11.5 | 6.2 | 13.3 |
| 8 | 1983年 昭和58年 | 2.4 | 0.9 | 4.9 | 13.5 | 16.9 | 19.3 | 23.0 | 25.9 | 22.0 | 14.7 | 9.0 | 3.0 | 13.0 |
| 9 | 1984年 昭和59年 | -0.3 | -1.0 | 1.8 | 9.5 | 15.5 | 21.5 | 24.8 | 26.6 | 20.9 | 14.7 | 9.8 | 4.2 | 12.3 |
| 10 | 1985年 昭和60年 | -0.4 | 1.9 | 4.7 | 11.7 | 17.1 | 19.5 | 23.6 | 27.5 | 21.4 | 15.2 | 9.8 | 3.1 | 12.9 |
| 11 | 1986年 昭和61年 | -0.3 | -0.5 | 4.3 | 11.2 | 15.5 | 19.5 | 21.9 | 25.5 | 21.2 | 14.2 | 9.0 | 6.0 | 12.3 |
| 12 | 1987年 昭和62年 | 2.3 | 3.1 | 5.2 | 11.1 | 16.4 | 20.7 | 24.8 | 25.0 | 21.3 | 16.2 | 10.1 | 5.9 | 13.5 |
| 13 | 1988年 昭和63年 | 3.2 | 0.5 | 4.4 | 10.5 | 15.4 | 19.8 | 22.1 | 25.3 | 21.4 | 14.4 | 7.6 | 4.4 | 12.4 |
| 14 | 1989年 平成元年 | 4.4 | 3.9 | 6.2 | 11.5 | 16.1 | 19.2 | 23.5 | 24.7 | 21.2 | 14.6 | 11.0 | 5.1 | 13.4 |
| 15 | 1990年 平成2年 | 1.4 | 4.7 | 6.7 | 11.8 | 16.5 | 21.8 | 25.0 | 26.3 | 22.4 | 16.0 | 12.2 | 6.5 | 14.3 |
| 16 | 1991年 平成3年 | 1.7 | 1.8 | 5.8 | 11.6 | 16.2 | 21.8 | 24.1 | 24.1 | 21.9 | 15.9 | 9.7 | 6.6 | 13.4 |
| 17 | 1992年 平成4年 | 3.6 | 2.5 | 6.2 | 11.5 | 14.8 | 19.5 | 23.7 | 25.4 | 21.1 | 15.5 | 10.3 | 5.3 | 13.3 |
| 18 | 1993年 平成5年 | 3.2 | 3.7 | 4.9 | 9.9 | 15.3 | 19.4 | 22.7 | 22.7 | 19.8 | 14.5 | 11.4 | 4.8 | 12.7 |
| 19 | 1994年 平成6年 | 2.3 | 1.3 | 3.9 | 12.1 | 17.4 | 20.3 | 26.0 | 27.4 | 22.4 | 17.3 | 11.0 | 5.6 | 13.9 |
| 20 | 1995年 平成7年 | 1.2 | 1.6 | 5.9 | 11.6 | 16.0 | 18.7 | 24.2 | 26.4 | 20.2 | 16.6 | 8.3 | 3.5 | 12.9 |
| 21 | 1996年 平成8年 | 2.1 | 1.3 | 5.0 | 9.5 | 15.9 | 20.5 | 24.3 | 25.2 | 20.4 | 15.3 | 9.9 | 5.3 | 12.9 |
| 22 | 1997年 平成9年 | 2.5 | 1.8 | 6.6 | 11.3 | 17.0 | 20.9 | 24.4 | 25.5 | 20.7 | 14.9 | 11.1 | 5.8 | 13.5 |
| 23 | 1998年 平成10年 | 2.5 | 3.7 | 6.8 | 13.9 | 18.3 | 20.2 | 24.1 | 24.7 | 22.3 | 17.8 | 10.7 | 6.5 | 14.3 |
| 24 | 1999年 平成11年 | 2.4 | 1.9 | 6.9 | 11.4 | 17.1 | 20.4 | 24.1 | 26.4 | 23.6 | 16.5 | 10.9 | 5.1 | 13.9 |
| 25 | 2000年 平成12年 | 3.7 | 1.0 | 4.6 | 11.0 | 17.1 | 20.8 | 25.9 | 26.9 | 22.4 | 16.0 | 10.7 | 5.1 | 13.8 |
| | 25年最低 | -0.8 | -1.0 | 1.8 | 9.5 | 14.8 | 18.7 | 21.8 | 22.7 | 19.4 | 14.2 | 7.6 | 3.0 | 12.2 |
| | 25年最高 | 4.4 | 4.7 | 6.9 | 13.9 | 18.3 | 22.2 | 26.0 | 27.5 | 23.6 | 17.8 | 12.2 | 6.6 | 14.3 |
| | 25年平均 | 1.9 | 1.8 | 5.1 | 11.1 | 16.3 | 20.3 | 24.0 | 25.2 | 21.2 | 15.5 | 10.1 | 5.1 | 13.2 |

月平均気温変動図



伏木観測所 月平均気温(気象庁)

| | | 単位: | | | | | | | | | | | | |
|----|-------------|-----|------|-----|------|------|------|------|------|------|------|------|-----|------|
| | 西暦 (和暦) | 1月 | 2月 | 3月 | 4月 | 5月 | 6月 | 7月 | 8月 | 9月 | 10月 | 11月 | 12月 | 年平均 |
| 1 | 1976年 昭和51年 | 2.0 | 3.8 | 5.2 | 10.4 | 15.6 | 20.0 | 24.0 | 24.3 | 20.2 | 15.2 | 8.9 | 4.7 | 12.9 |
| 2 | 1977年 昭和52年 | 0.2 | 0.8 | 6.0 | 11.1 | 15.7 | 19.9 | 25.3 | 24.9 | 22.7 | 17.3 | 12.3 | 6.6 | 13.6 |
| 3 | 1978年 昭和53年 | 3.0 | 0.6 | 5.2 | 11.0 | 16.6 | 21.4 | 27.3 | 27.4 | 22.0 | 16.0 | 10.5 | 6.8 | 14.0 |
| 4 | 1979年 昭和54年 | 4.6 | 5.3 | 6.3 | 10.8 | 15.5 | 22.5 | 24.2 | 25.9 | 22.1 | 17.3 | 11.5 | 7.1 | 14.4 |
| 5 | 1980年 昭和55年 | 2.6 | 1.2 | 5.3 | 10.3 | 16.4 | 21.4 | 22.4 | 24.0 | 21.0 | 15.2 | 11.2 | 4.2 | 12.9 |
| 6 | 1981年 昭和56年 | 0.1 | 1.5 | 5.7 | 11.0 | 14.9 | 19.8 | 26.1 | 25.8 | 21.2 | 15.4 | 9.2 | 5.6 | 13.0 |
| 7 | 1982年 昭和57年 | 2.4 | 2.5 | 6.9 | 10.9 | 18.1 | 19.9 | 23.6 | 25.6 | 21.1 | 16.5 | 12.1 | 6.6 | 13.8 |
| 8 | 1983年 昭和58年 | 3.1 | 1.7 | 5.9 | 13.8 | 16.7 | 19.5 | 23.4 | 26.6 | 22.9 | 15.4 | 9.6 | 3.6 | 13.5 |
| 9 | 1984年 昭和59年 | 0.5 | -0.1 | 2.8 | 9.6 | 15.4 | 21.2 | 25.3 | 27.7 | 21.9 | 15.5 | 10.8 | 4.8 | 13.0 |
| 10 | 1985年 昭和60年 | 0.4 | 2.8 | 5.8 | 11.7 | 17.1 | 19.8 | 24.2 | 28.8 | 22.3 | 16.0 | 10.2 | 3.8 | 13.6 |
| 11 | 1986年 昭和61年 | 0.6 | 0.4 | 5.4 | 11.5 | 15.6 | 19.6 | 22.3 | 26.5 | 22.3 | 14.9 | 9.8 | 6.6 | 13.0 |
| 12 | 1987年 昭和62年 | 3.0 | 3.7 | 5.8 | 11.4 | 16.3 | 21.0 | 25.2 | 25.9 | 22.4 | 17.1 | 11.0 | 6.5 | 14.1 |
| 13 | 1988年 昭和63年 | 3.9 | 1.5 | 5.3 | 11.1 | 15.3 | 19.8 | 22.6 | 26.2 | 22.4 | 15.1 | 8.0 | 4.8 | 13.0 |
| 14 | 1989年 平成元年 | 5.2 | 4.7 | 7.0 | 11.8 | 16.3 | 19.4 | 23.9 | 25.7 | 21.9 | 15.4 | 11.7 | 5.8 | 14.1 |
| 15 | 1990年 平成2年 | 2.2 | 5.9 | 7.3 | 12.0 | 16.5 | 21.8 | 25.4 | 27.0 | 23.3 | 16.9 | 13.0 | 7.1 | 14.9 |
| 16 | 1991年 平成3年 | 2.5 | 2.3 | 6.4 | 11.8 | 16.0 | 21.8 | 24.3 | 24.7 | 22.7 | 16.6 | 10.4 | 7.4 | 13.9 |
| 17 | 1992年 平成4年 | 4.2 | 3.3 | 7.0 | 12.0 | 14.8 | 19.6 | 24.3 | 25.8 | 22.0 | 16.4 | 11.1 | 6.1 | 13.9 |
| 18 | 1993年 平成5年 | 3.8 | 4.4 | 5.6 | 10.5 | 15.1 | 19.1 | 22.8 | 23.0 | 20.3 | 15.2 | 12.0 | 5.5 | 13.1 |
| 19 | 1994年 平成6年 | 3.1 | 2.2 | 4.8 | 12.2 | 17.1 | 20.3 | 26.4 | 28.5 | 23.0 | 18.2 | 11.9 | 6.4 | 14.5 |
| 20 | 1995年 平成7年 | 1.7 | 2.8 | 6.6 | 11.7 | 16.1 | 18.9 | 24.6 | 27.5 | 21.1 | 17.4 | 8.8 | 3.8 | 13.4 |
| 21 | 1996年 平成8年 | 2.5 | 2.1 | 5.6 | 9.7 | 15.7 | 20.5 | 24.7 | 26.1 | 21.1 | 16.1 | 10.5 | 5.9 | 13.4 |
| 22 | 1997年 平成9年 | 3.0 | 2.8 | 7.1 | 11.7 | 16.9 | 21.0 | 24.6 | 26.2 | 21.5 | 15.4 | 11.8 | 6.7 | 14.1 |
| 23 | 1998年 平成10年 | 3.3 | 4.8 | 7.5 | 13.8 | 18.0 | 20.3 | 25.0 | 25.5 | 23.4 | 18.5 | 11.1 | 7.1 | 14.9 |
| 24 | 1999年 平成11年 | 2.9 | 2.6 | 7.4 | 11.4 | 17.0 | 20.5 | 24.7 | 27.4 | 24.4 | 17.3 | 11.5 | 5.4 | 14.4 |
| 25 | 2000年 平成12年 | 4.4 | 1.5 | 5.4 | 11.4 | 17.0 | 21.0 | 26.6 | 28.0 | 23.3 | 17.0 | 11.5 | 5.6 | 14.4 |
| | 25年最低 | 0.1 | -0.1 | 2.8 | 9.6 | 14.8 | 18.9 | 22.3 | 23.0 | 20.2 | 14.9 | 8.0 | 3.6 | 12.9 |
| | 25年最高 | 5.2 | 5.9 | 7.5 | 13.8 | 18.1 | 22.5 | 27.3 | 28.8 | 24.4 | 18.5 | 13.0 | 7.4 | 14.9 |
| | 25年平均 | 2.6 | 2.6 | 6.0 | 11.4 | 16.2 | 20.4 | 24.5 | 26.2 | 22.1 | 16.3 | 10.8 | 5.8 | 13.7 |

水見観測所 月平均気温(気象庁)

単位:

| | 西暦 | (和暦) | 1月 | 2月 | 3月 | 4月 | 5月 | 6月 | 7月 | 8月 | 9月 | 10月 | 11月 | 12月 | 年平均 |
|-----|-------|-------|------|------|-----|------|------|------|------|------|------|------|------|-----|------|
| n/a | 1976年 | 昭和51年 | | | | | | | | | | | | | n/a |
| n/a | 1977年 | 昭和52年 | | | | | | | | | | | | | n/a |
| n/a | 1978年 | 昭和53年 | | | | | | | | | | | 8.1 | 5.2 | n/a |
| 1 | 1979年 | 昭和54年 | 3.8 | 4.6 | 4.9 | 9.5 | 14.4 | 21.6 | 23.0 | 24.4 | 21.0 | 15.8 | 10.6 | 5.7 | 13.3 |
| 2 | 1980年 | 昭和55年 | 1.8 | 0.4 | 4.0 | 9.1 | 15.4 | 20.4 | 21.6 | 22.9 | 19.8 | 14.2 | 9.4 | 3.5 | 11.9 |
| 3 | 1981年 | 昭和56年 | -0.6 | 0.4 | 4.4 | 9.7 | 13.6 | 19.0 | 24.5 | 23.9 | 19.3 | 14.1 | 8.0 | 4.4 | 11.7 |
| 4 | 1982年 | 昭和57年 | 1.7 | 1.5 | 5.7 | 9.9 | 16.8 | 19.1 | 22.9 | 24.9 | 20.3 | 15.4 | 11.2 | 6.0 | 12.9 |
| 5 | 1983年 | 昭和58年 | 2.7 | 1.5 | 5.2 | 12.6 | 15.8 | 18.7 | 22.8 | 26.1 | 22.1 | 14.3 | 8.7 | 3.2 | 12.8 |
| 6 | 1984年 | 昭和59年 | -0.1 | -0.6 | 2.3 | 9.0 | 14.9 | 20.6 | 24.6 | 26.7 | 20.8 | 14.5 | 9.5 | 4.4 | 12.2 |
| 7 | 1985年 | 昭和60年 | 0.0 | 2.6 | 5.4 | 11.0 | 16.3 | 19.1 | 23.6 | 27.5 | 21.6 | 15.0 | 9.6 | 2.8 | 12.9 |
| 8 | 1986年 | 昭和61年 | 0.2 | 0.0 | 4.4 | 10.6 | 14.8 | 18.9 | 21.8 | 25.4 | 21.4 | 14.1 | 8.9 | 6.0 | 12.2 |
| 9 | 1987年 | 昭和62年 | 2.7 | 3.3 | 5.2 | 10.4 | 15.4 | 20.1 | 24.6 | 25.1 | 21.5 | 16.3 | 10.1 | 5.9 | 13.4 |
| 10 | 1988年 | 昭和63年 | 3.6 | 0.9 | 4.8 | 10.1 | 14.8 | 19.5 | 22.2 | 25.7 | 21.8 | 14.1 | 7.5 | 4.1 | 12.4 |
| 11 | 1989年 | 平成元年 | 4.8 | 4.0 | 6.3 | 11.0 | 15.8 | 18.7 | 23.3 | 25.0 | 21.4 | 14.4 | 10.8 | 5.1 | 13.4 |
| 12 | 1990年 | 平成2年 | 1.9 | 5.2 | 6.5 | 11.4 | 15.8 | 21.1 | 24.7 | 26.0 | 22.6 | 15.9 | 12.1 | 6.4 | 14.1 |
| 13 | 1991年 | 平成3年 | 2.1 | 1.8 | 5.7 | 11.0 | 15.4 | 21.3 | 23.8 | 24.2 | 22.0 | 15.9 | 9.5 | 6.4 | 13.3 |
| 14 | 1992年 | 平成4年 | 3.7 | 2.8 | 6.3 | 11.2 | 14.2 | 18.8 | 23.8 | 25.1 | 20.8 | 15.9 | 10.1 | 5.4 | 13.2 |
| 15 | 1993年 | 平成5年 | 3.4 | 4.1 | 4.8 | 9.7 | 14.5 | 18.9 | 22.3 | 22.7 | 19.5 | 14.2 | 11.4 | 4.9 | 12.5 |
| 16 | 1994年 | 平成6年 | 2.5 | 1.5 | 4.0 | 11.2 | 16.2 | 19.7 | 25.6 | 27.5 | 22.3 | 17.2 | 10.7 | 5.9 | 13.7 |
| 17 | 1995年 | 平成7年 | 1.2 | 2.0 | 5.8 | 10.9 | 15.5 | 18.5 | 24.2 | 26.6 | 20.4 | 16.3 | 7.7 | 3.3 | 12.7 |
| 18 | 1996年 | 平成8年 | 2.1 | 1.8 | 4.8 | 8.9 | 15.0 | 19.9 | 24.1 | 25.2 | 20.1 | 14.9 | 9.7 | 5.1 | 12.6 |
| 19 | 1997年 | 平成9年 | 2.5 | 2.1 | 6.1 | 10.8 | 16.2 | 20.4 | 23.9 | 25.5 | 20.8 | 14.2 | 10.6 | 5.8 | 13.2 |
| 20 | 1998年 | 平成10年 | 3.0 | 3.8 | 6.5 | 13.2 | 17.3 | 19.9 | 24.4 | 25.0 | 22.7 | 17.8 | 10.2 | 6.3 | 14.2 |
| 21 | 1999年 | 平成11年 | 2.5 | 2.0 | 6.5 | 10.7 | 16.1 | 19.9 | 24.0 | 26.4 | 23.7 | 16.1 | 10.5 | 4.9 | 13.6 |
| 22 | 2000年 | 平成12年 | 3.8 | 1.1 | 4.5 | 10.6 | 16.4 | 20.4 | 25.8 | 27.0 | 22.5 | 15.8 | 10.7 | 4.4 | 13.6 |
| | 22年最低 | | -0.6 | -0.6 | 2.3 | 8.9 | 13.6 | 18.5 | 21.6 | 22.7 | 19.3 | 14.1 | 7.5 | 2.8 | 11.7 |
| | 22年最高 | | 4.8 | 5.2 | 6.5 | 13.2 | 17.3 | 21.6 | 25.8 | 27.5 | 23.7 | 17.8 | 12.1 | 6.4 | 14.2 |
| | 22年平均 | | 2.2 | 2.1 | 5.2 | 10.6 | 15.5 | 19.7 | 23.7 | 25.4 | 21.3 | 15.3 | 9.9 | 5.0 | 13.0 |

2.4 河川水位・流量

