

庄川扇状地水環境検討委員会

参考資料

- 目次 -

1. 水理地質	1
1.1 地質分布.....	1
1.2 地質断面.....	2
2. 気象・水文.....	3
2.1 降水量	4
2.2 積雪量	5
2.3 気温.....	6
2.4 河川水位・流量	8
2.5 地下水位変動.....	9
2.6 地下水位平面分布.....	21
3. 土地利用	22
4. 利水状況	25
4.1 井戸分布.....	25
4.2 地下水利用量（地盤環境ディレクトリより抜粋）	27
4.3 農業用水.....	28
5. 地盤沈下（地盤環境ディレクトリより抜粋）	30

平成 13 年 9 月 28 日

国土交通省 富山工事事務所

1. 水理地質
1.1 地質分布

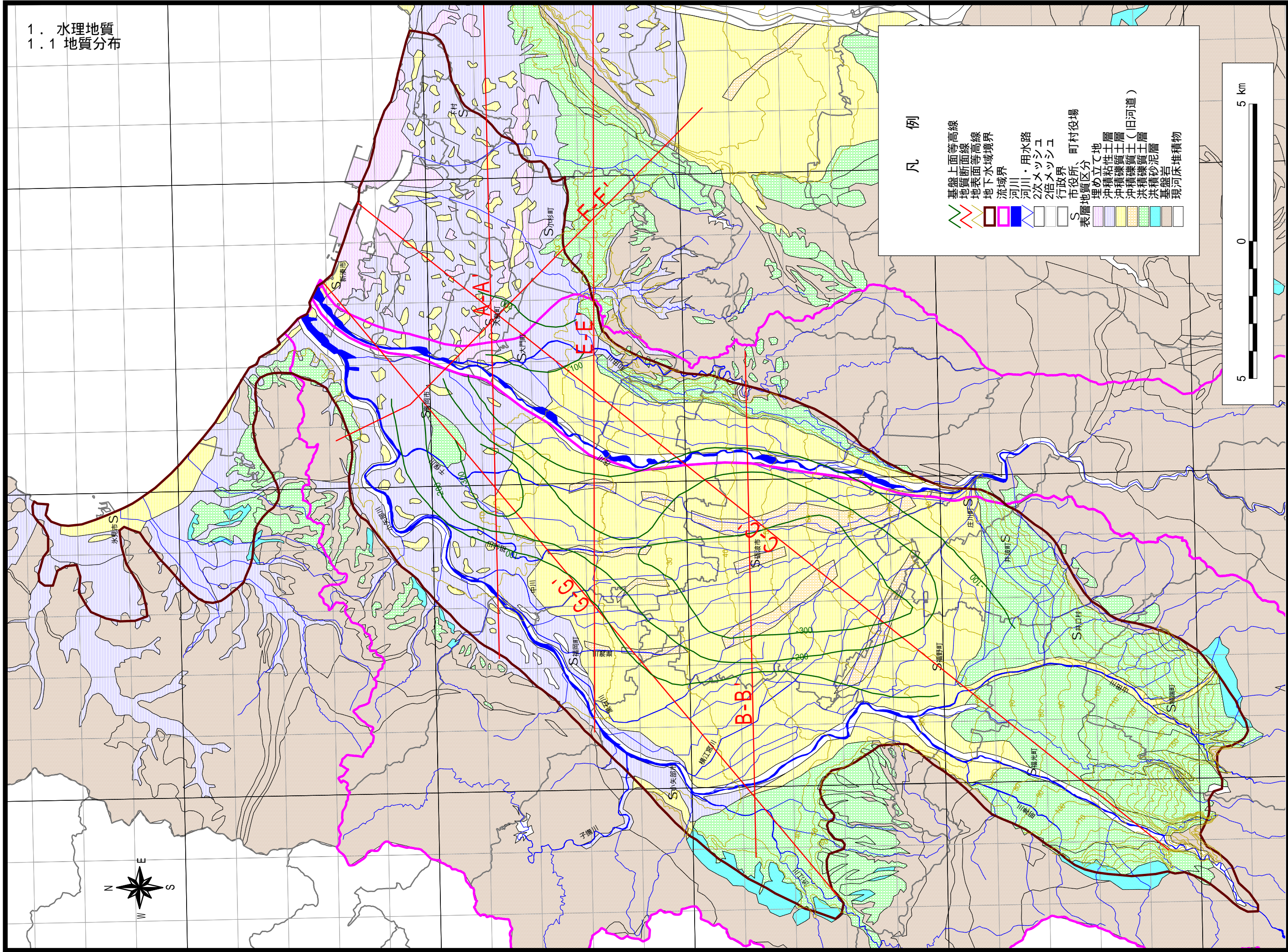


図 表層地質図

1.2 地質断面

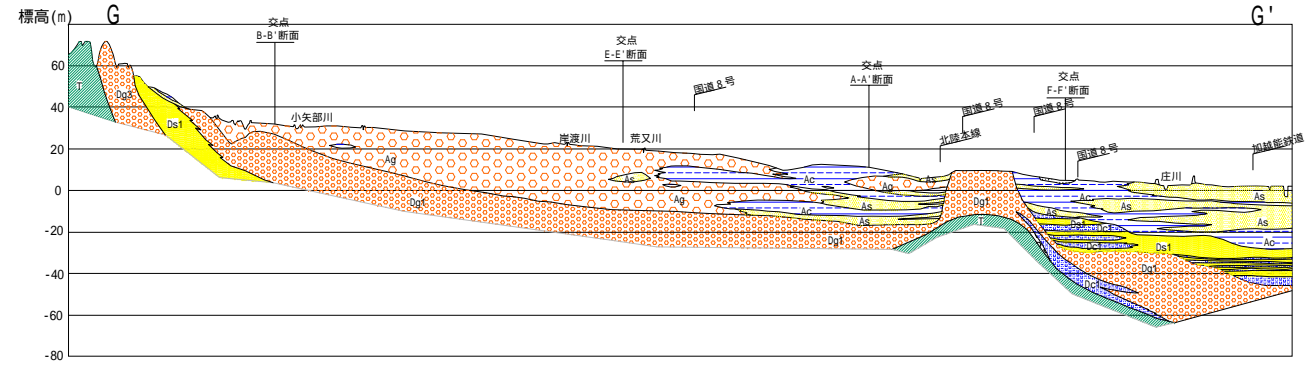
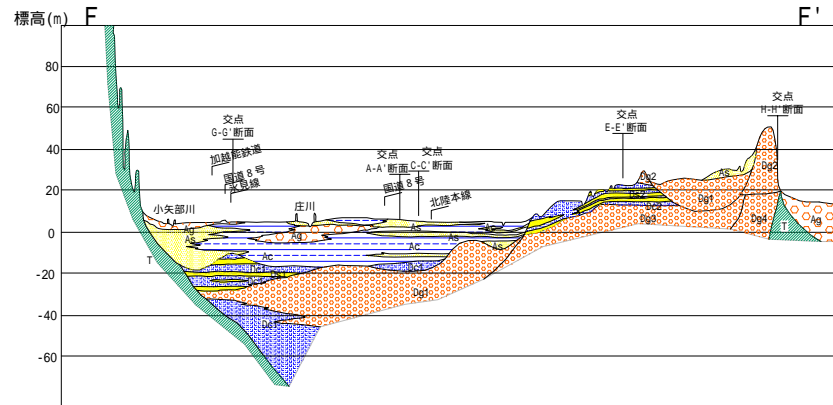
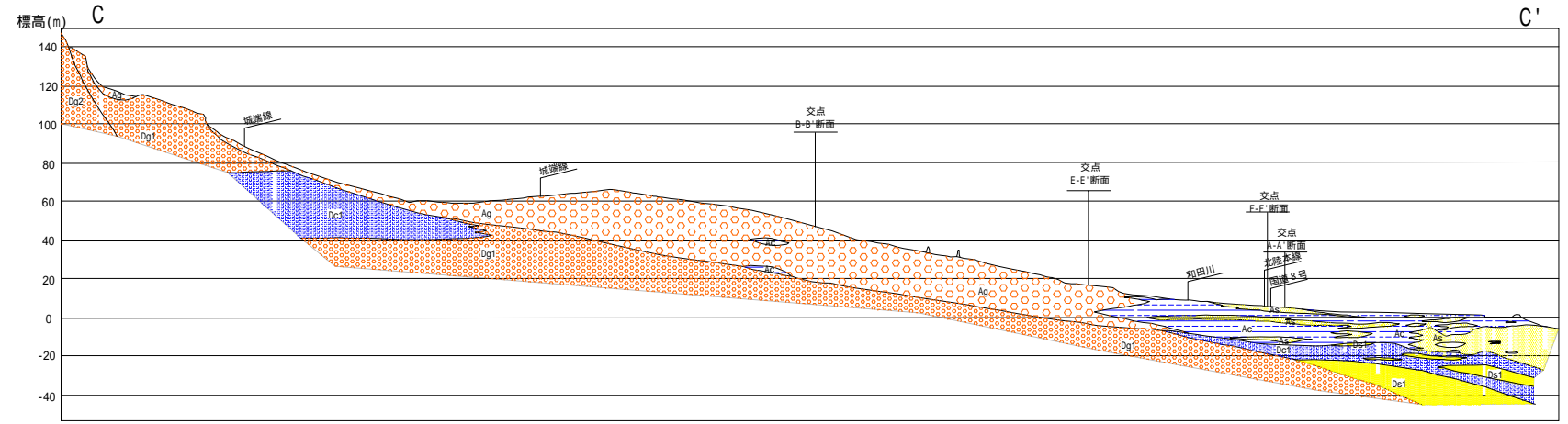
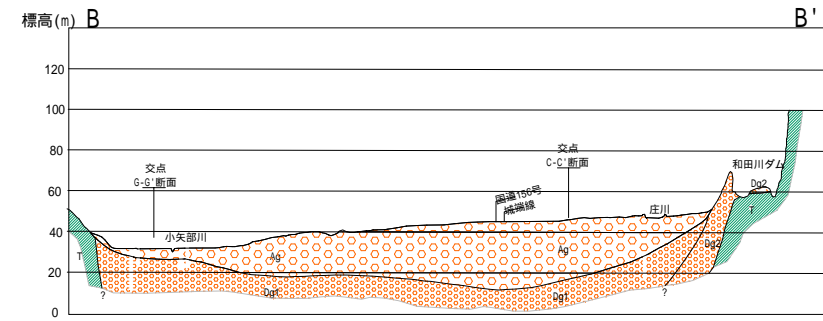
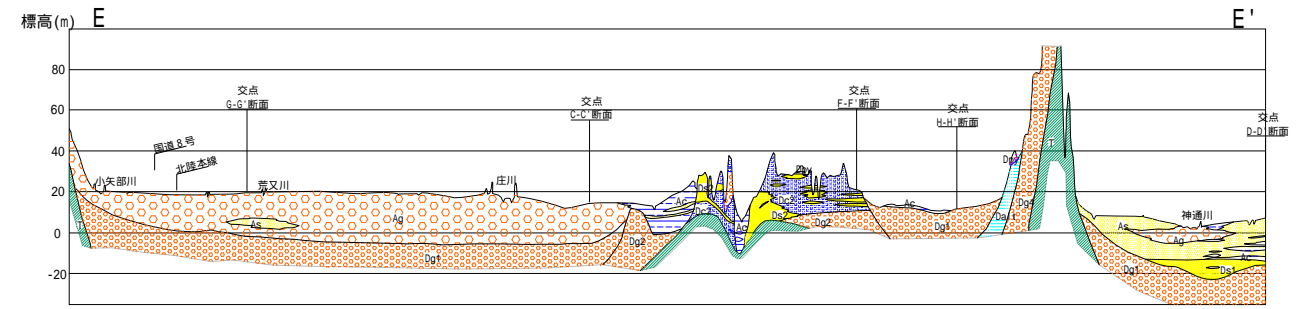
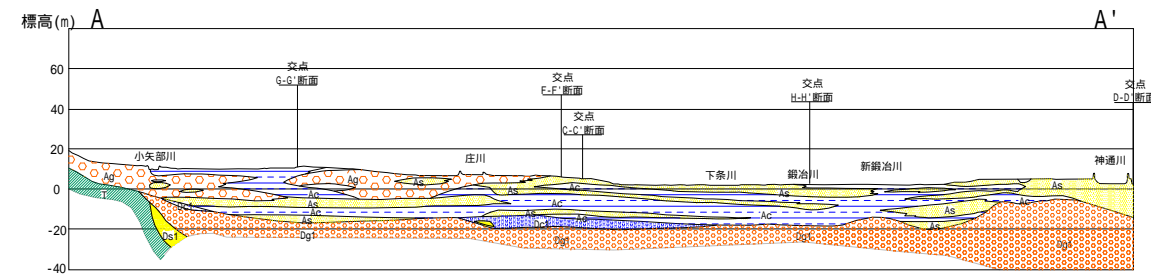


図 地質断面図