

庄川水系河川整備計画（附図）

- ・ 庄川平面図・・・・・・・・・・・・・・・・・・附図－ 1
- ・ 庄川水系河川整備計画での整備一覧表・・・・附図－ 2
- ・ 庄川水系河川整備計画施工箇所位置図・・・・附図－ 3
- ・ 庄川水系河川整備計画施工箇所詳細図・・・・附図－ 4
- ・ 庄川縦断図・・・・・・・・・・・・・・・・・・附図－ 1 5
- ・ 主要地点横断図・・・・・・・・・・・・・・・・・・附図－ 1 6
- ・ 堤防整備箇所図・・・・・・・・・・・・・・・・・・附図－ 1 9

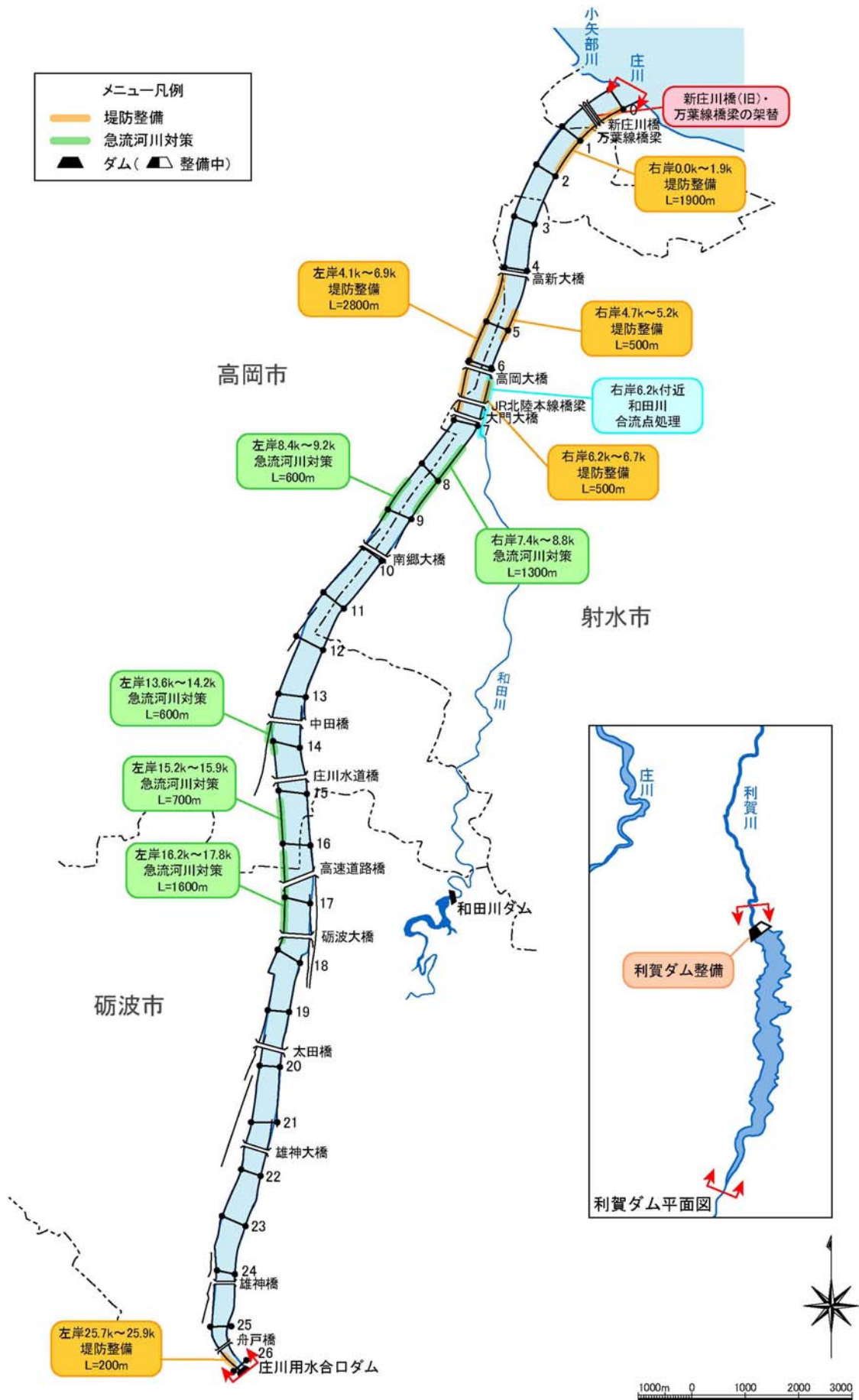
※本附図は、庄川水系河川整備計画（大臣管理区間）について、河川基盤地図、河川横断測量図を基に整備箇所の範囲、断面形を、具体的に示したものです。詳細な位置や構造等については、今度の詳細設計を経て決定するので、最終的なものではありません。



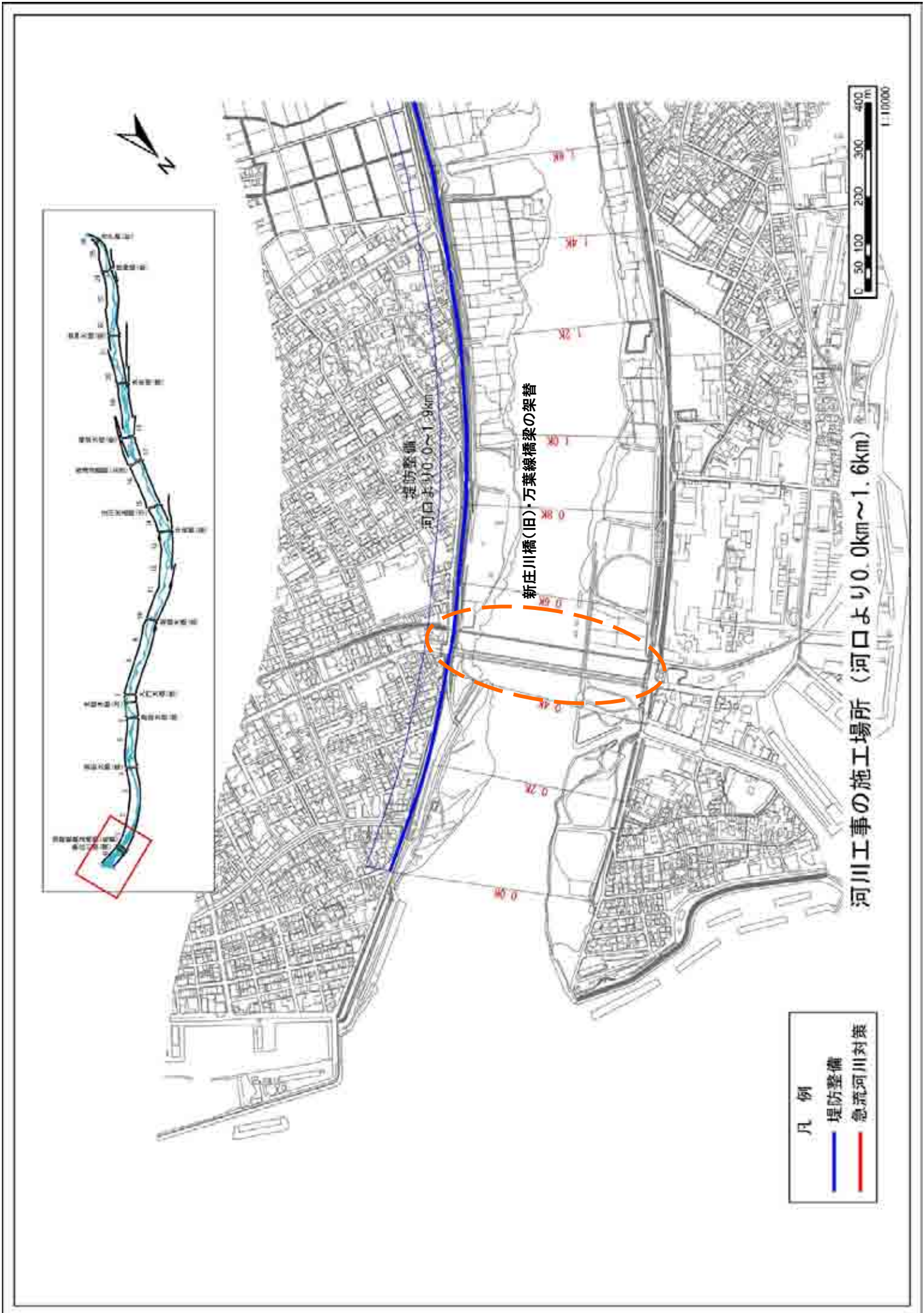
庄川平面図【大臣管理区間】

庄川水系河川整備計画での整備一覧表

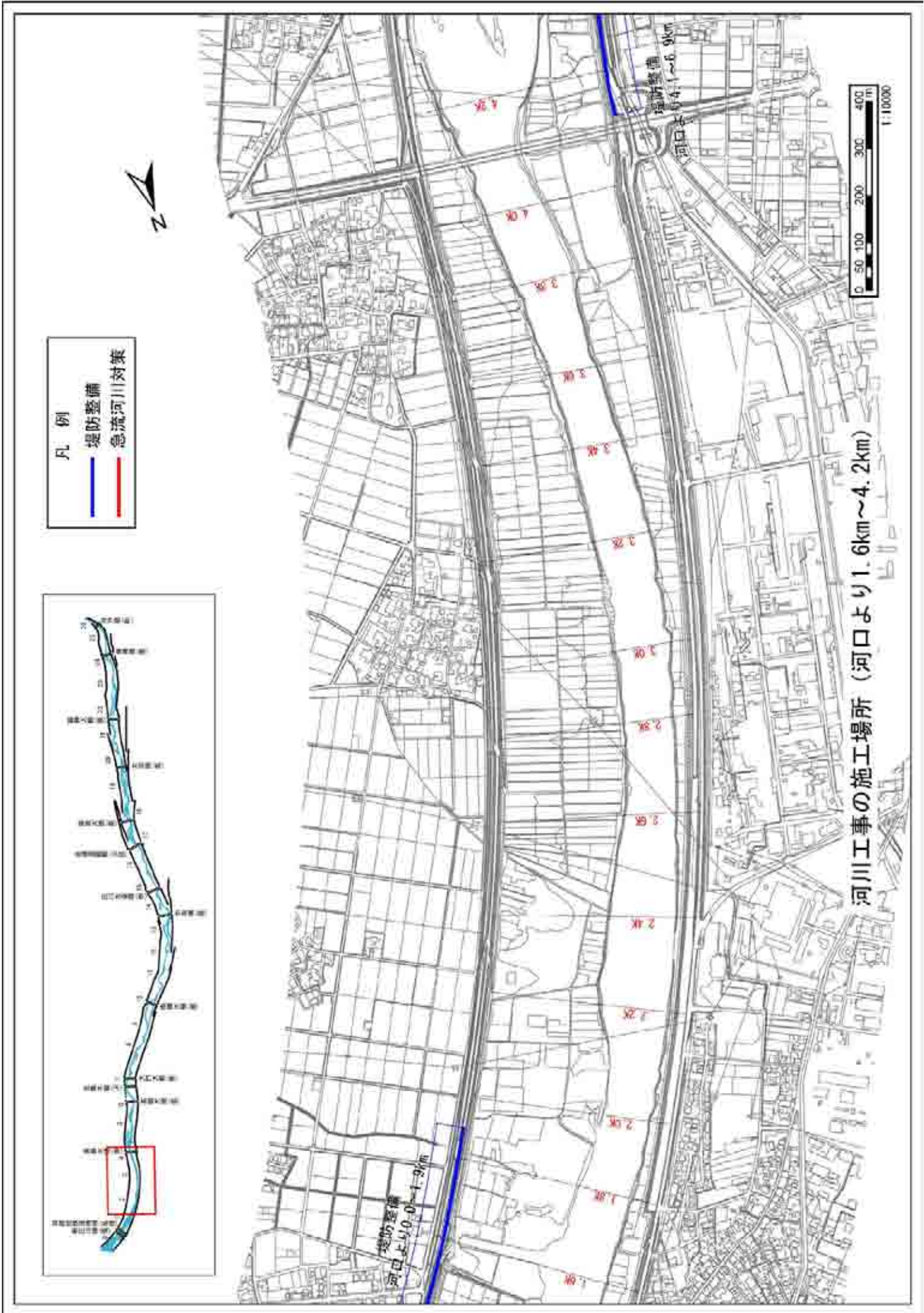
施工の場所	区間	整備延長 (m)	左右 岸別	備 考
射水市港町地先 ～高岡市上牧野地先	0.0k～1.9k	1,900	右岸	(堤防整備) 堤防断面不足のため
高岡市石瀬地先 ～高岡市枇杷首地先	4.1k～6.9k	2,800	左岸	(堤防整備) 堤防断面不足のため
射水市寺塚原地先 ～射水市北野地先	4.7k～5.2k	500	右岸	(堤防整備) 堤防断面不足のため
射水市北野地先 ～射水市大門地先	6.2k～6.7k	500	右岸	(堤防整備) 堤防断面不足のため
射水市土合地先	7.4k～8.8k	1,300	右岸	(急流河川対策) 急流河川の特徴を踏まえた 堤防強化を図るため
高岡市深沢地先 ～高岡市下伏間江地先	8.4k～9.2k	600	左岸	(急流河川対策) 急流河川の特徴を踏まえた 堤防強化を図るため
高岡市戸出大清水地先 ～高岡市戸出石代地先	13.6k～14.2k	600	左岸	(急流河川対策) 急流河川の特徴を踏まえた 堤防強化を図るため
高岡市戸出石代地先 ～高岡市戸出西部金屋地先	15.2k～15.9k	700	左岸	(急流河川対策) 急流河川の特徴を踏まえた 堤防強化を図るため
高岡市戸出西部金屋地先 ～砺波市東開発地先	16.2k～17.8k	1,600	左岸	(急流河川対策) 急流河川の特徴を踏まえた 堤防強化を図るため
砺波市金屋地先	25.7k～25.9k	200	左岸	(堤防整備) 堤防断面不足のため
射水市北野地先 ～射水市犬内地先	6.2k 付近	—	右岸	(合流点処理) 堤防断面不足のため
右岸：射水市庄川本町地先 左岸：射水市庄西町地先	0.5k 付近	—	—	(橋梁架替) 橋梁の桁下余裕高不足等のた め
右岸：南砺市利賀村草嶺地先 左岸： "	—	—	—	(利賀ダム整備)



庄川河川整備計画（大臣管理区間）施工箇所位置図



附図-4

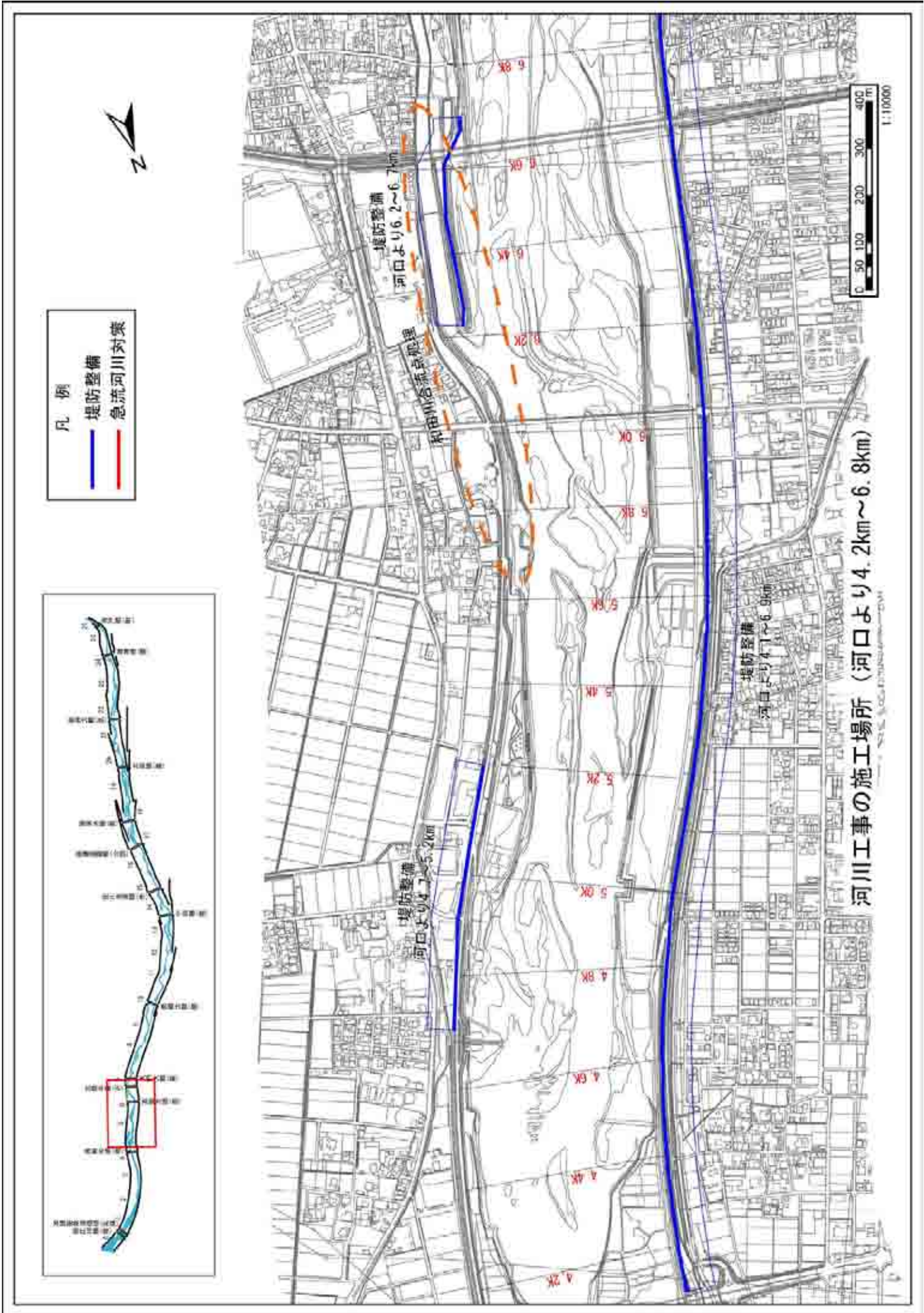


- 凡例
- 堤防整備
 - 急流河川対策

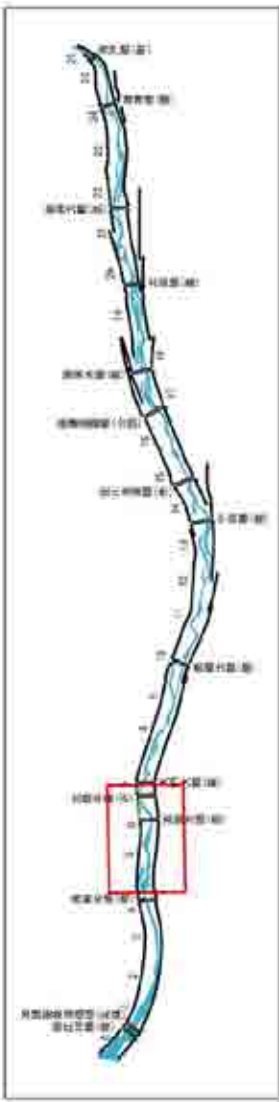


河川工事の施工場所 (河口より1.6km~4.2km)

附図-5



- 凡例
- 堤防整備
 - 急流河川対策

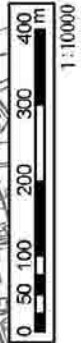
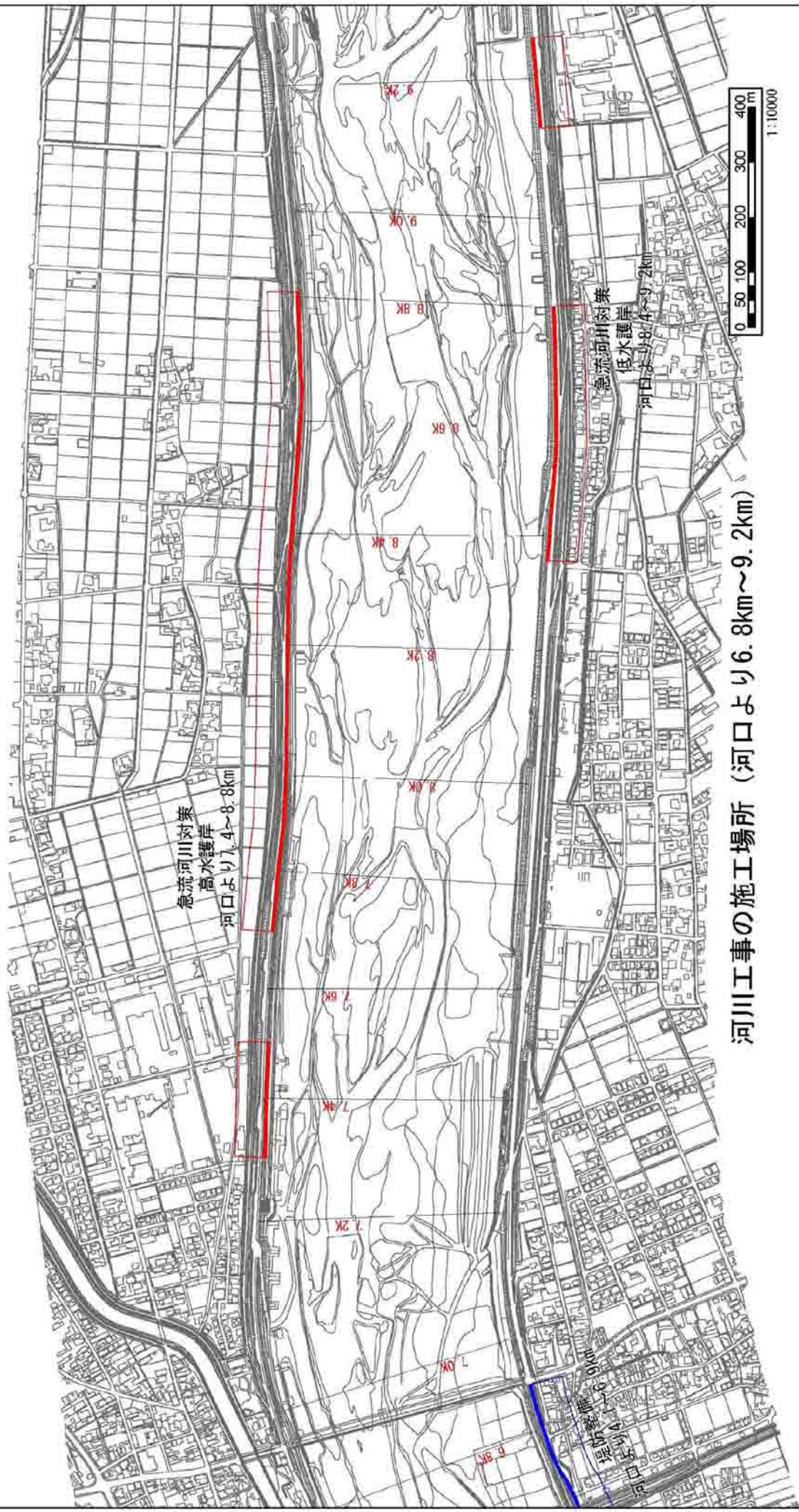
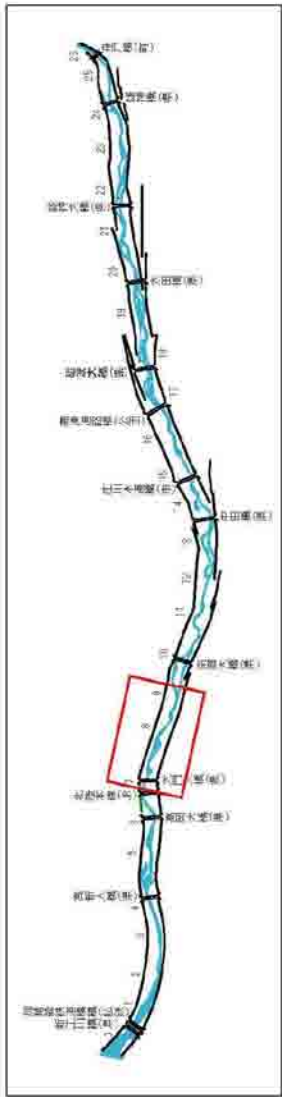


河川工事の施工場所（河口より4.2km~6.8km）



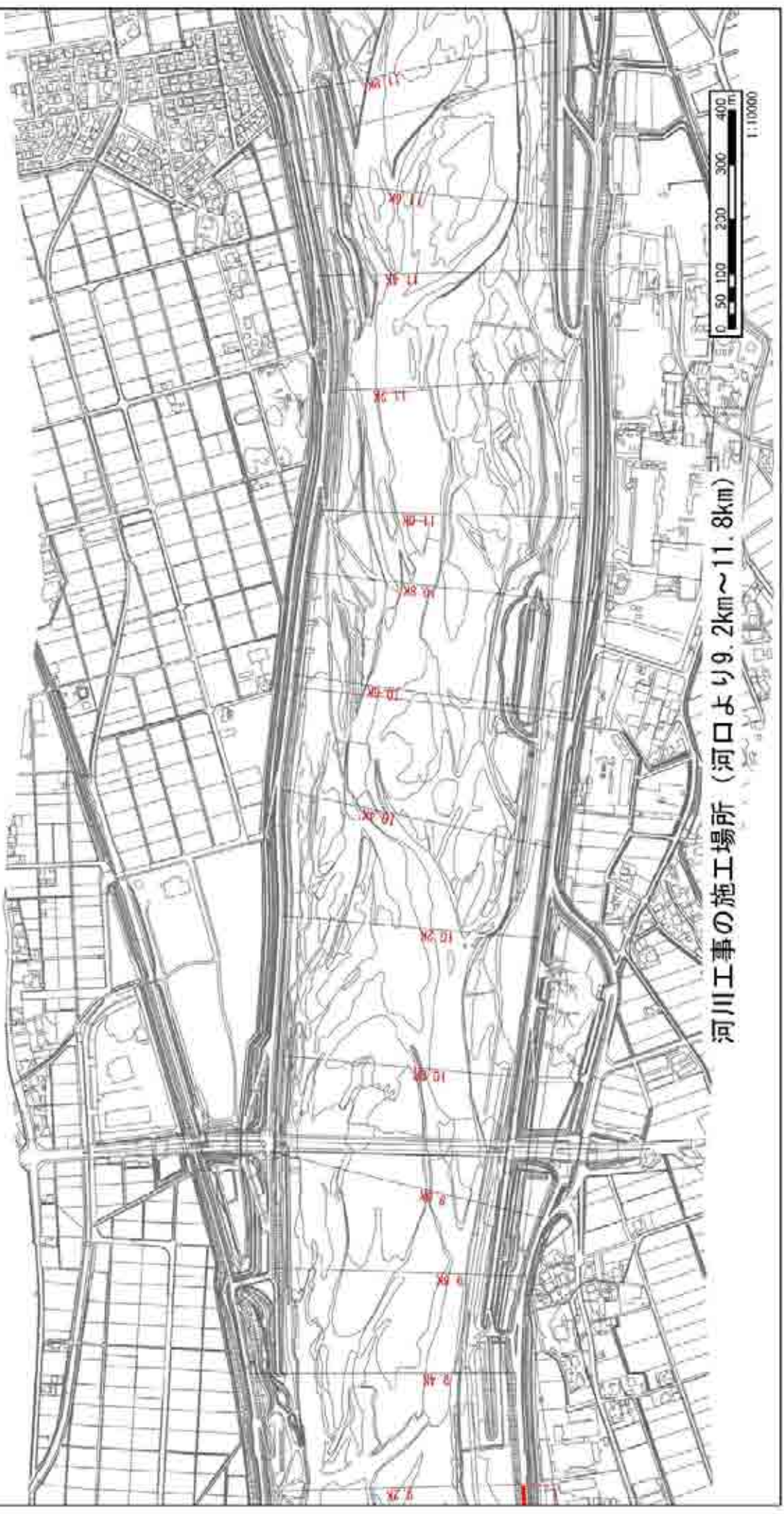
附図-6

- 凡 例
- 堤防整備
 - 急流河川対策



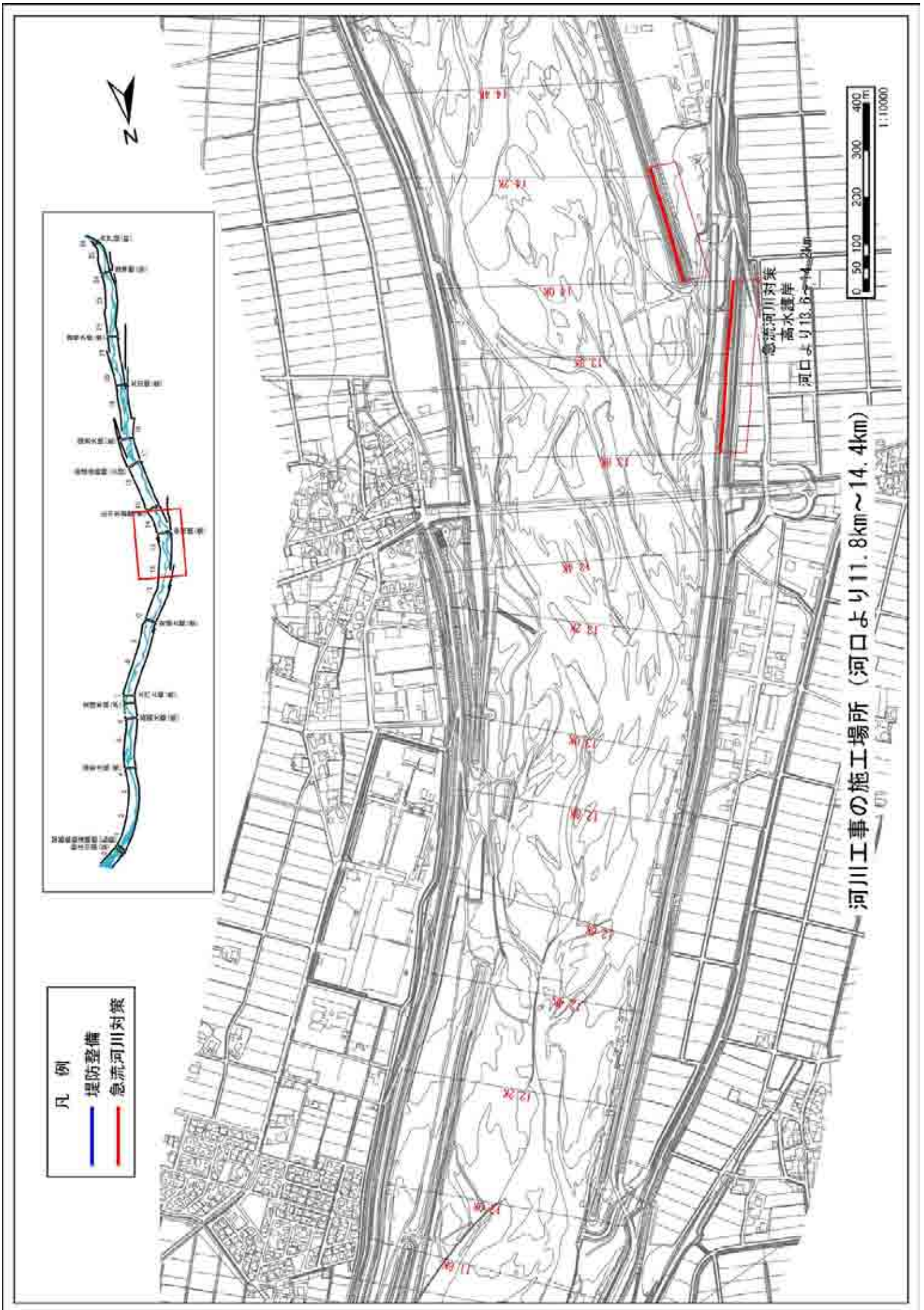
河川工事の施工場所 (河口より6.8km~9.2km)

- 凡例
- 堤防整備
 - 急流河川対策

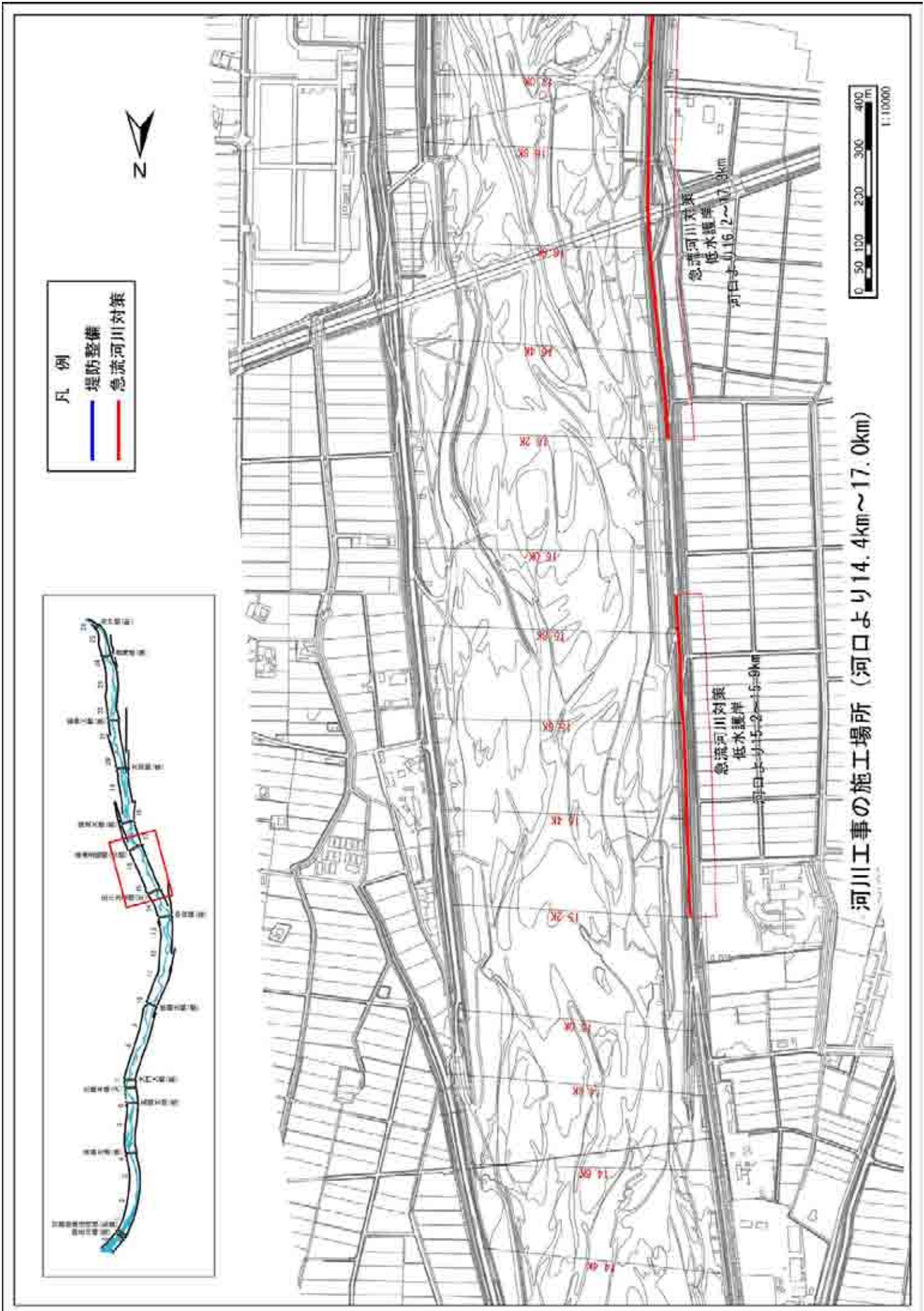


河川工事の施工場所（河口より9.2km～11.8km）

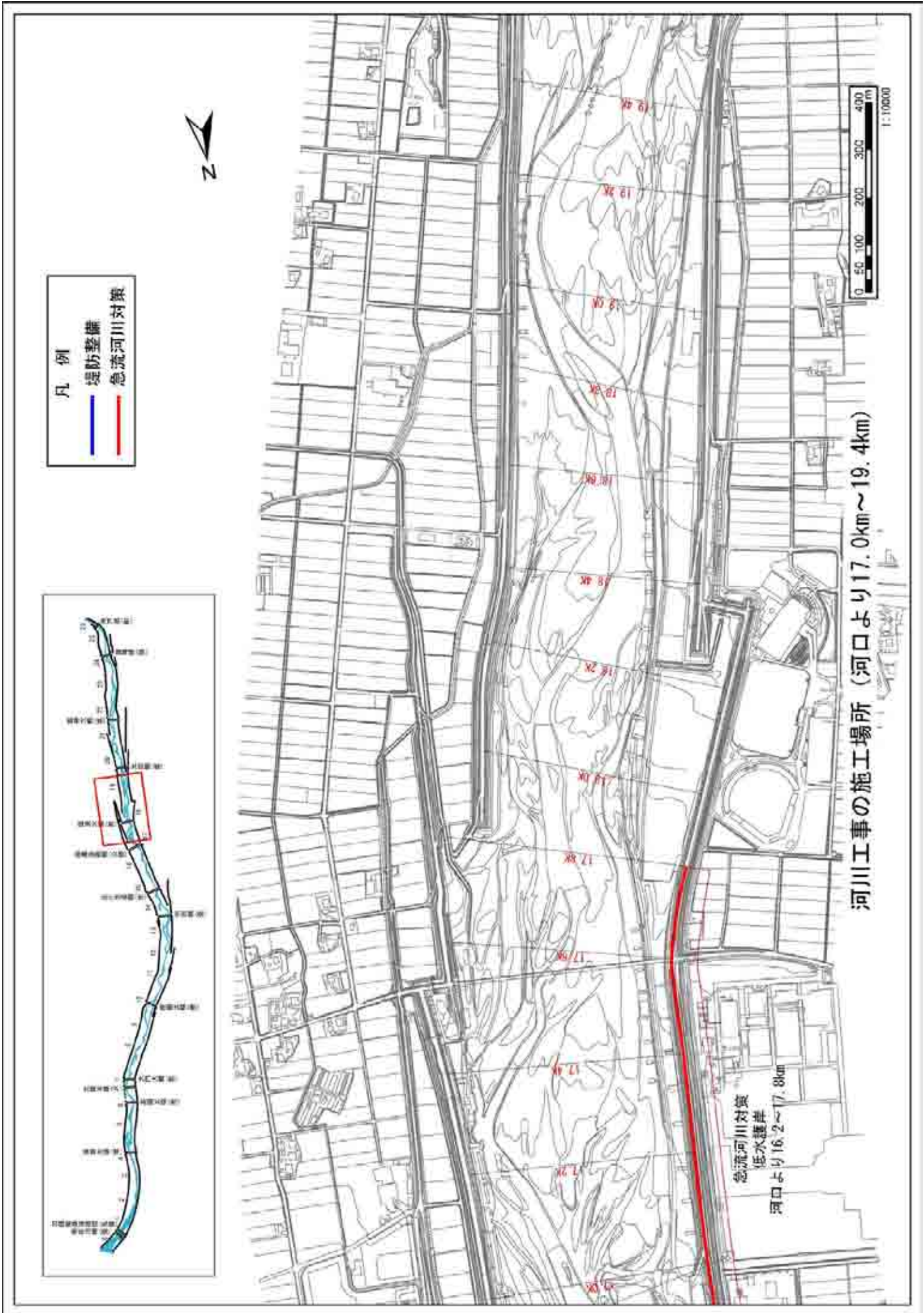
附図-8



附図-9



附図-10



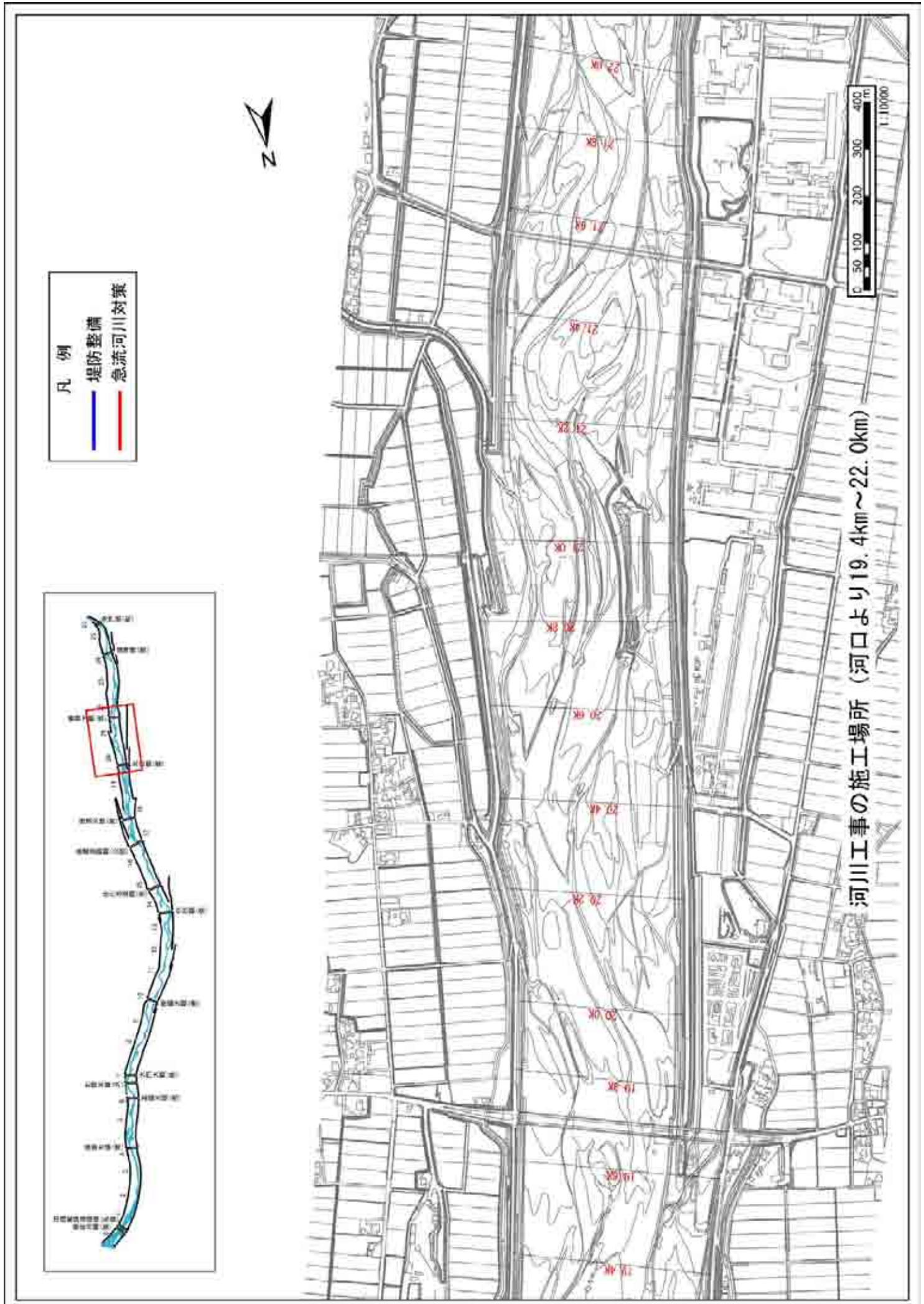
- 凡例
- 堤防整備
 - 急流河川対策



河川工事の施工場所（河口より17.0km～19.4km）

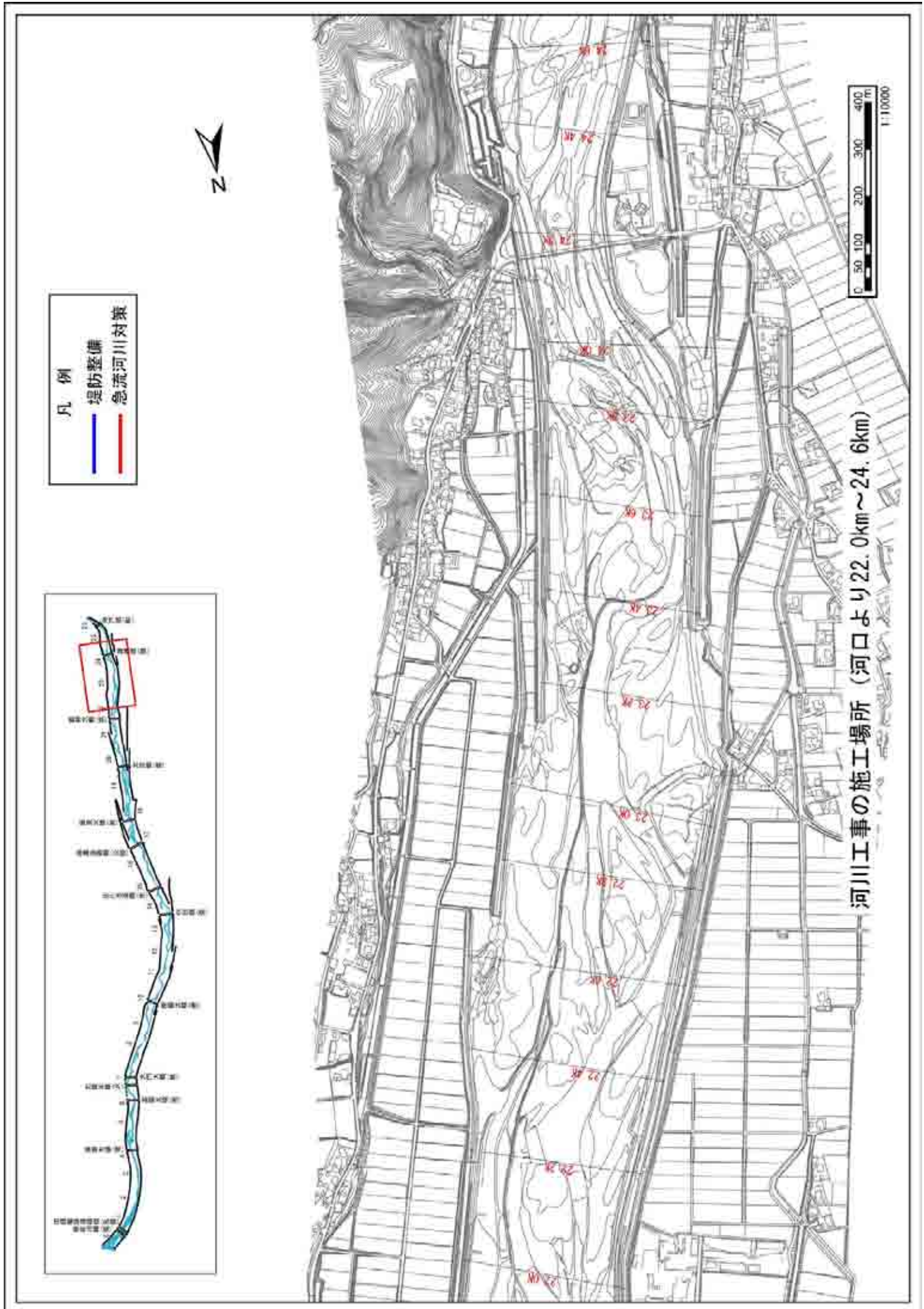
急流河川対策
低水護岸
河口より16.2～17.8km

附图-11

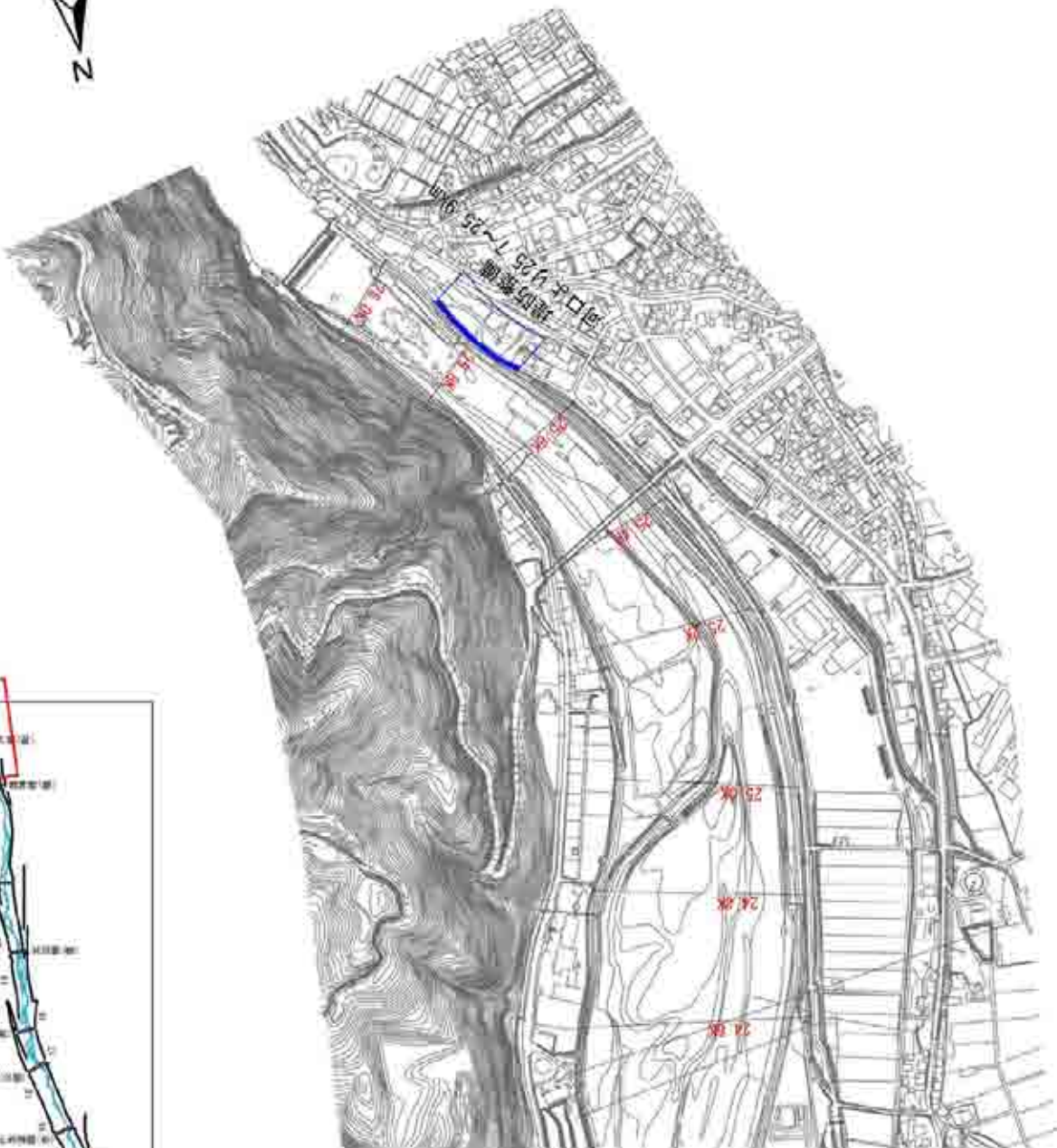
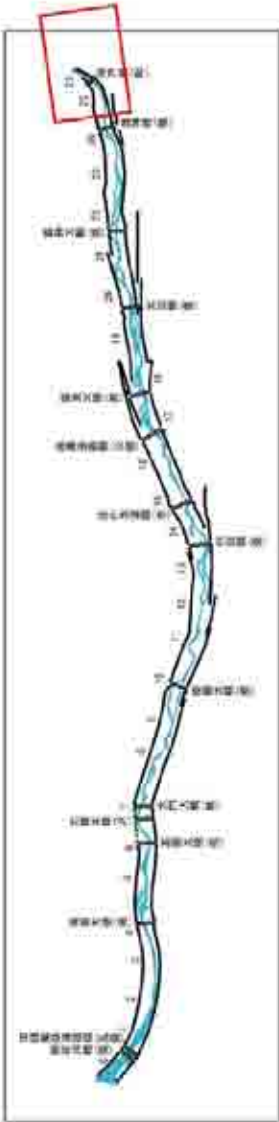


河川工事の施工場所 (河口より19.4km~22.0km)

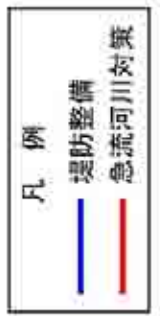
附図-12



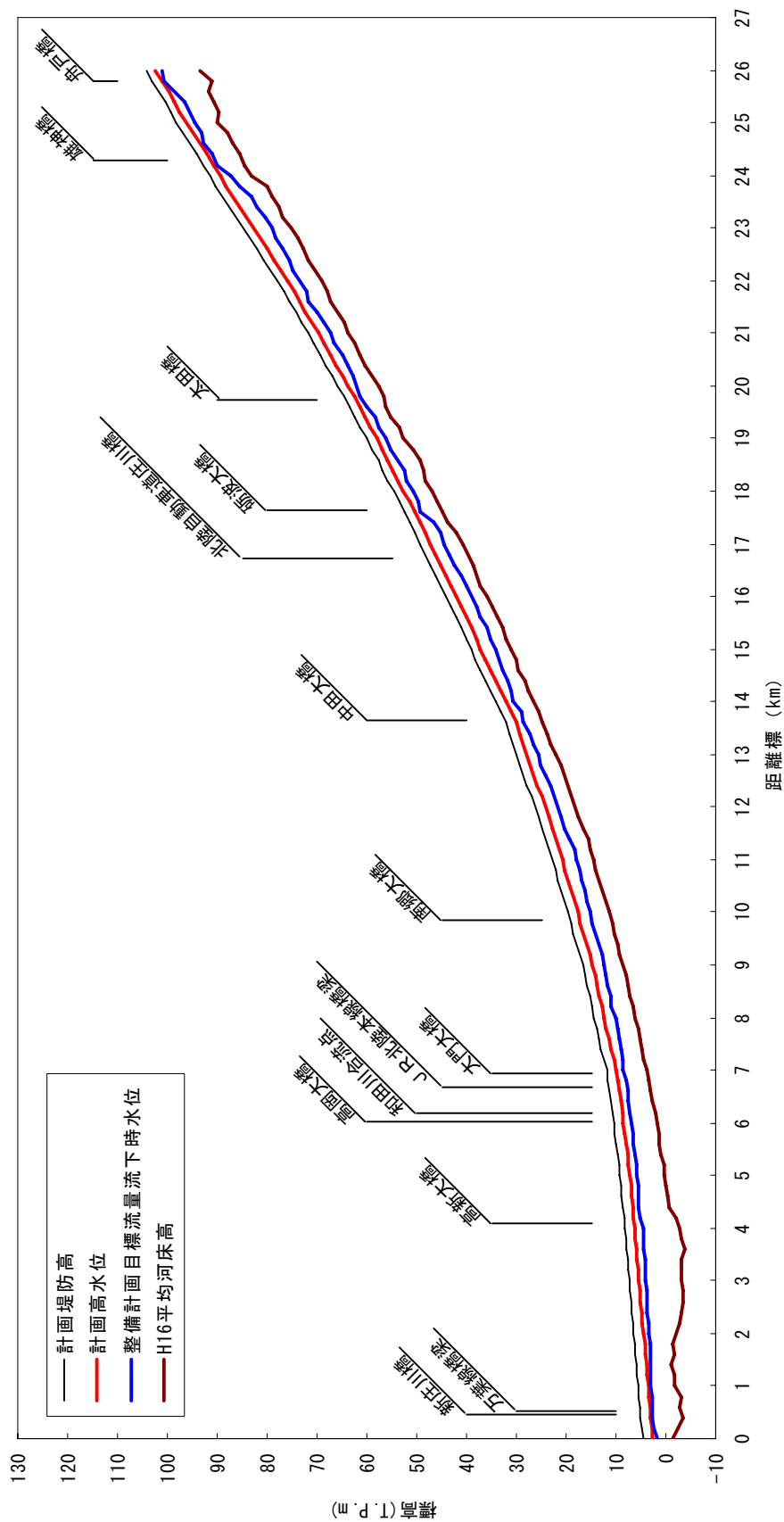
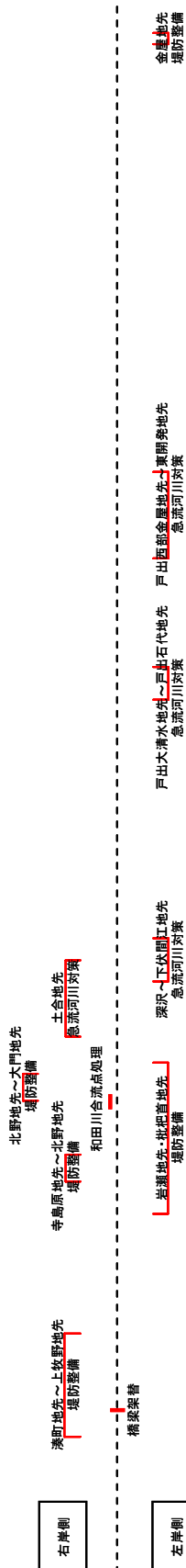
附図-13



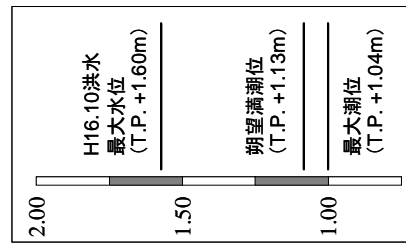
河川工事の施工場所 (河口より24.6km～26.0km)



附図-14



河口部の水位



計画高水勾配	← 1/1,111 →	← 1/669 →	← 1/361 →	← 1/258 →	← 1/195 →	← 1/161 →	← 1/150 →	← 1/180 →																				
計画高水位 (T.P. +m)	2.65	6.25	11.93	21.35	32.19	55.75	85.48	93.49																				
平均河床高 (T.P. +m)	-1.53	-2.73	5.65	15.17	26.60	49.27	77.67	86.80																				
追加距離 (km)	0.0	1.0	2.0	3.0	4.0	5.0	6.0	7.0	8.0	9.0	10.0	11.0	12.0	13.0	14.0	15.0	16.0	17.0	18.0	19.0	20.0	21.0	22.0	23.0	24.0	25.0	26.0	27.0

庄川縦断面図

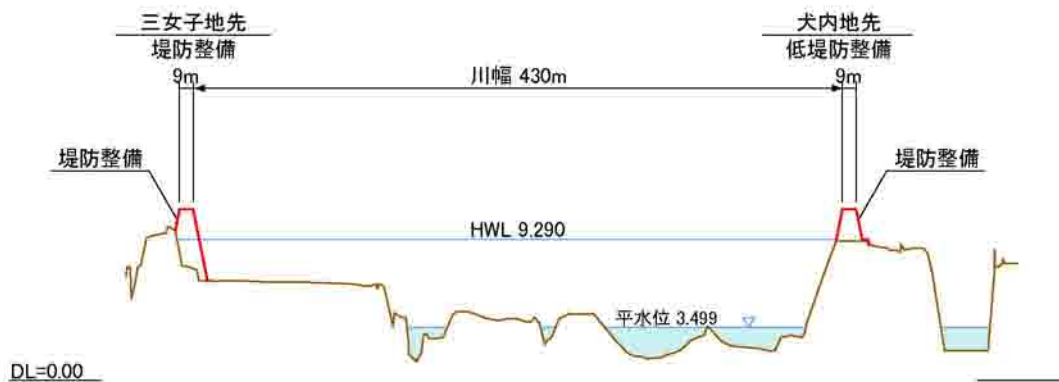
庄川 1.20k



庄川 5.20k



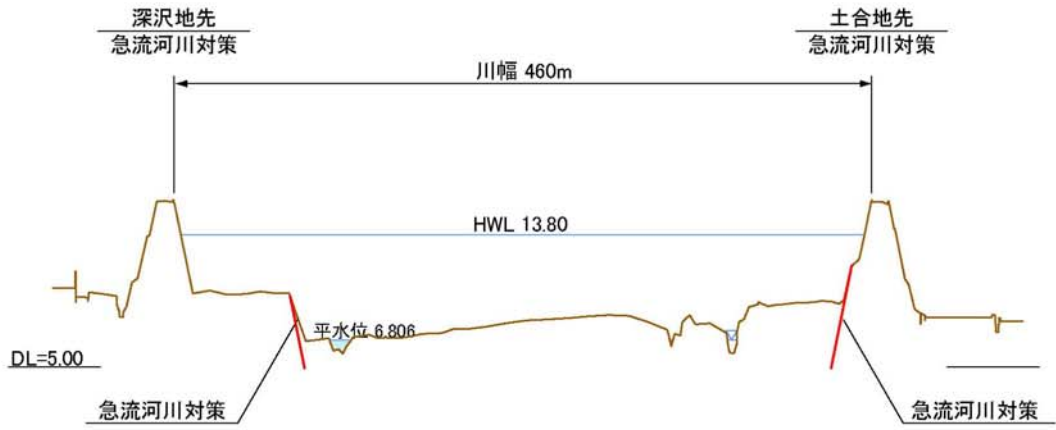
庄川 6.60k



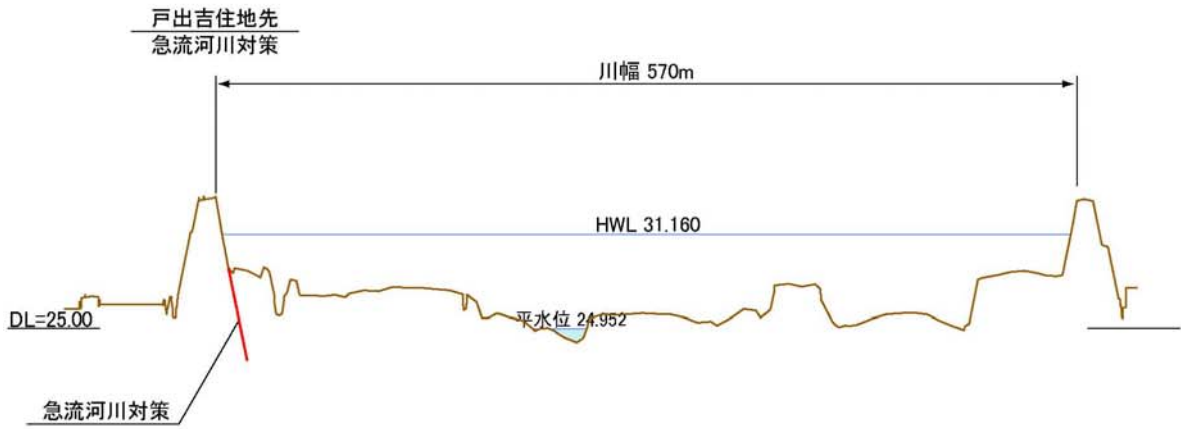
縮尺
縦: 1/500
横: 1/5000

主要地点横断面図

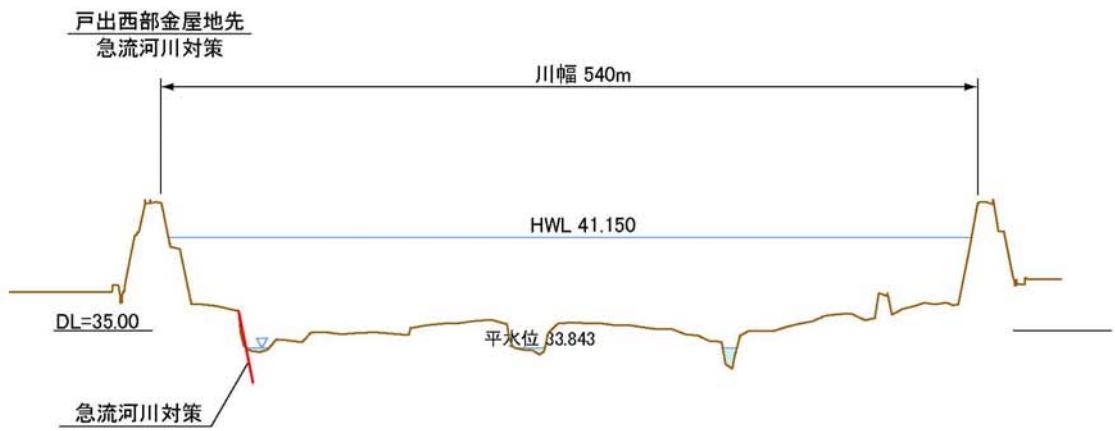
庄川 8.60k



庄川 13.80k

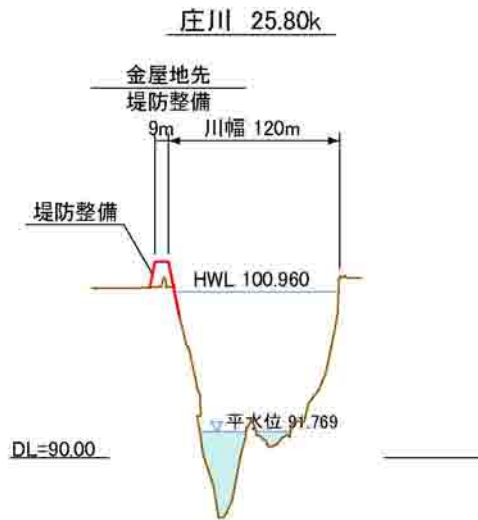
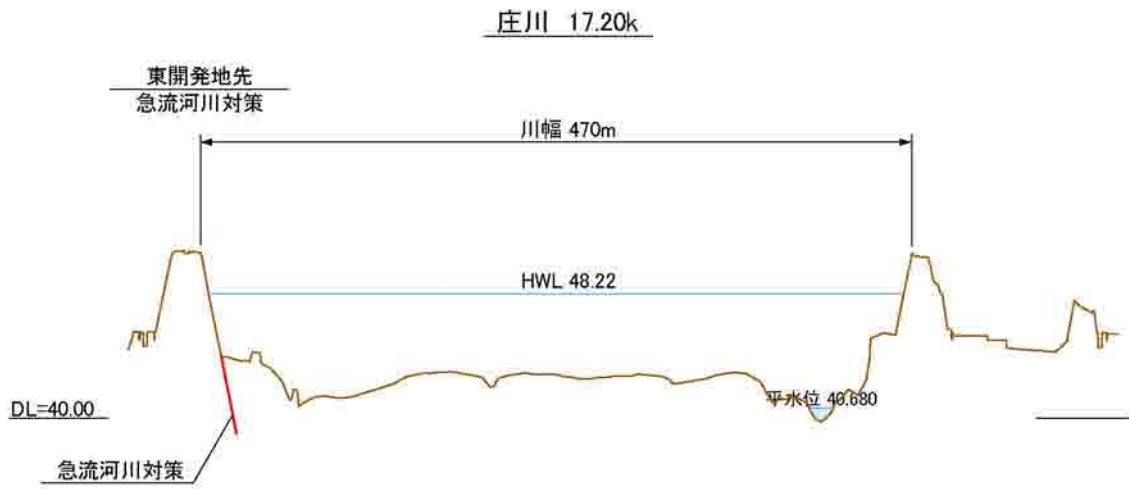


庄川 15.80k



縮尺
縦: 1/500
横: 1/5000

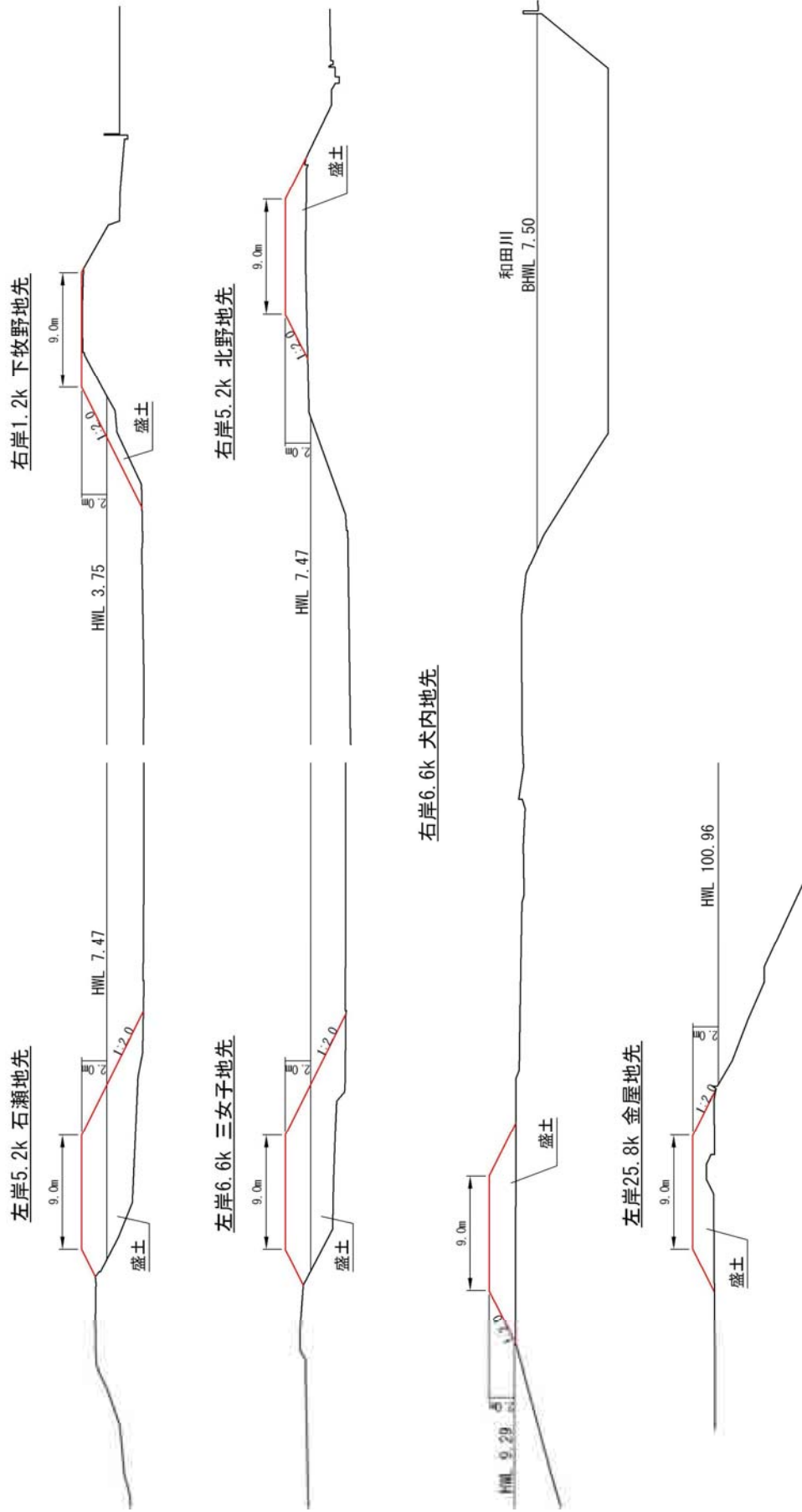
主要地点横断面図



主要地点横断面図

縮尺
縦:1/500
横:1/5000

堤防整備箇所



縮尺=1:500