

## 庄川水系河川整備計画（附図）

- ・ 庄川平面図・・・・・・・・・・・・・・・・・・附図－ 1
- ・ 庄川水系河川整備計画での整備一覧表・・・・附図－ 2
- ・ 庄川水系河川整備計画施工箇所位置図・・・・附図－ 3
- ・ 庄川水系河川整備計画施工箇所詳細図・・・・附図－ 4
- ・ 庄川縦断図・・・・・・・・・・・・・・・・・・附図－ 1 5
- ・ 主要地点横断図・・・・・・・・・・・・・・・・・・附図－ 1 6
- ・ 堤防整備箇所図・・・・・・・・・・・・・・・・・・附図－ 1 9

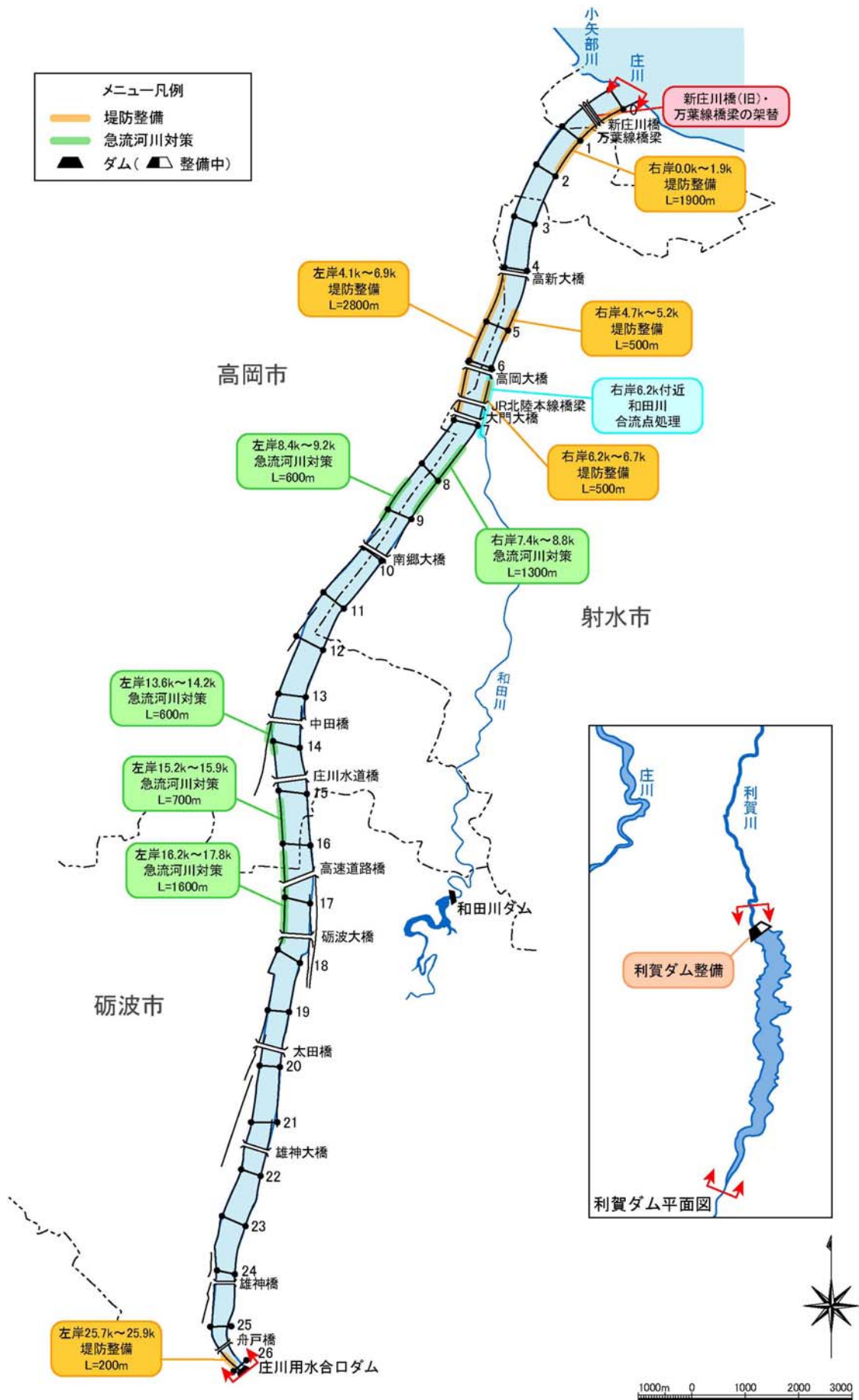
※本附図は、庄川水系河川整備計画（大臣管理区間）について、河川基盤地図、河川横断測量図を基に整備箇所の範囲、断面形を、具体的に示したものです。詳細な位置や構造等については、今度の詳細設計を経て決定するので、最終的なものではありません。



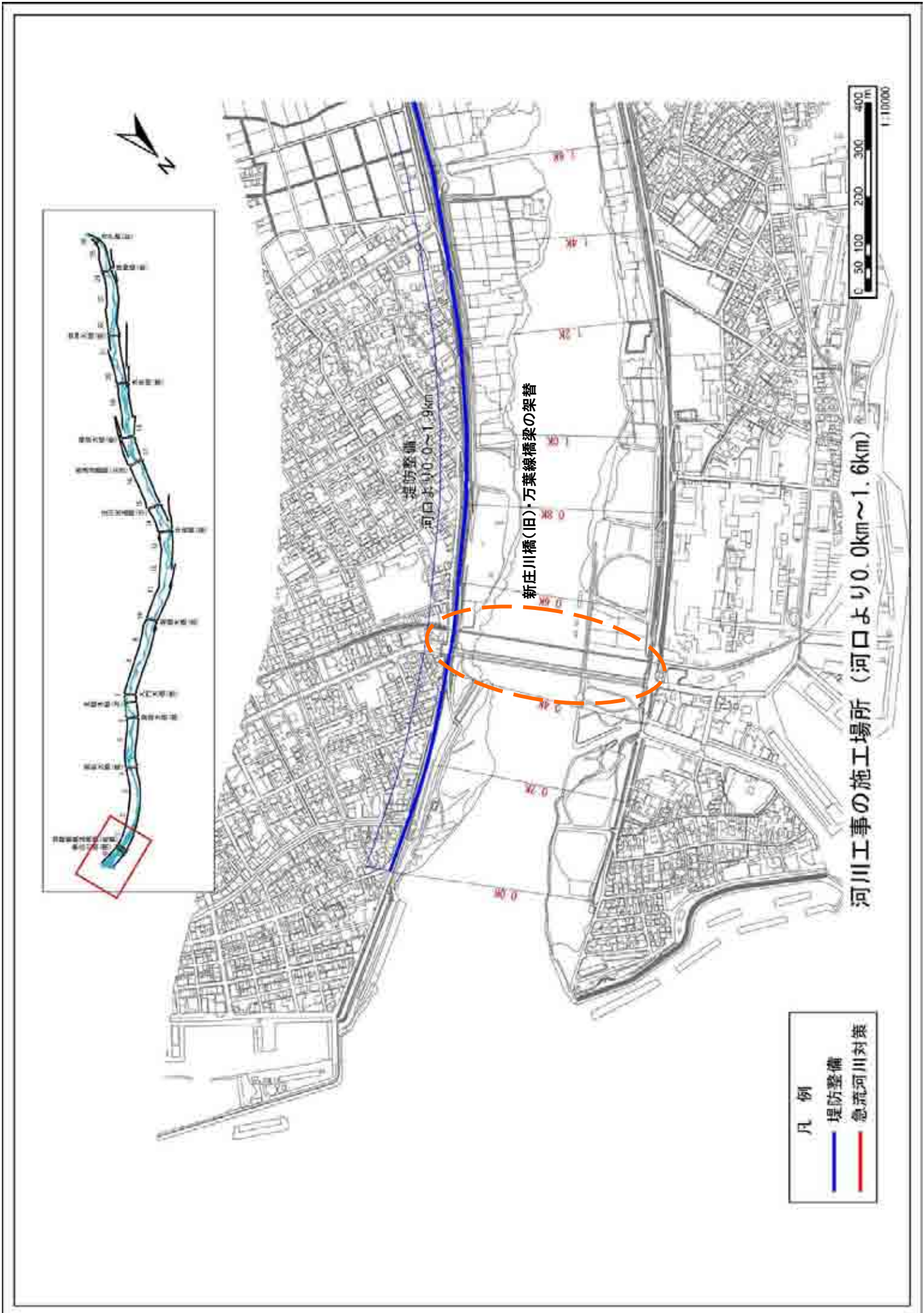
庄川平面図【大臣管理区間】

庄川水系河川整備計画での整備一覧表

施工の場所	区間	整備延長 (m)	左右 岸別	備 考
射水市港町地先 ～高岡市上牧野地先	0.0k～1.9k	1,900	右岸	(堤防整備) 堤防断面不足のため
高岡市石瀬地先 ～高岡市枇杷首地先	4.1k～6.9k	2,800	左岸	(堤防整備) 堤防断面不足のため
射水市寺塚原地先 ～射水市北野地先	4.7k～5.2k	500	右岸	(堤防整備) 堤防断面不足のため
射水市北野地先 ～射水市大門地先	6.2k～6.7k	500	右岸	(堤防整備) 堤防断面不足のため
射水市土合地先	7.4k～8.8k	1,300	右岸	(急流河川対策) 急流河川の特徴を踏まえた堤防強化を図るため
高岡市深沢地先 ～高岡市下伏間江地先	8.4k～9.2k	600	左岸	(急流河川対策) 急流河川の特徴を踏まえた堤防強化を図るため
高岡市戸出大清水地先 ～高岡市戸出石代地先	13.6k～14.2k	600	左岸	(急流河川対策) 急流河川の特徴を踏まえた堤防強化を図るため
高岡市戸出石代地先 ～高岡市戸出西部金屋地先	15.2k～15.9k	700	左岸	(急流河川対策) 急流河川の特徴を踏まえた堤防強化を図るため
高岡市戸出西部金屋地先 ～砺波市東開発地先	16.2k～17.8k	1,600	左岸	(急流河川対策) 急流河川の特徴を踏まえた堤防強化を図るため
砺波市金屋地先	25.7k～25.9k	200	左岸	(堤防整備) 堤防断面不足のため
射水市北野地先 ～射水市犬内地先	6.2k 付近	—	右岸	(合流点処理) 堤防断面不足のため
右岸：射水市庄川本町地先 左岸：射水市庄西町地先	0.5k 付近	—	—	(橋梁架替) 橋梁の桁下余裕高不足等のため
右岸：南砺市利賀村草嶺地先 左岸： "	—	—	—	(利賀ダム整備)



庄川河川整備計画（大臣管理区間）施工箇所位置図

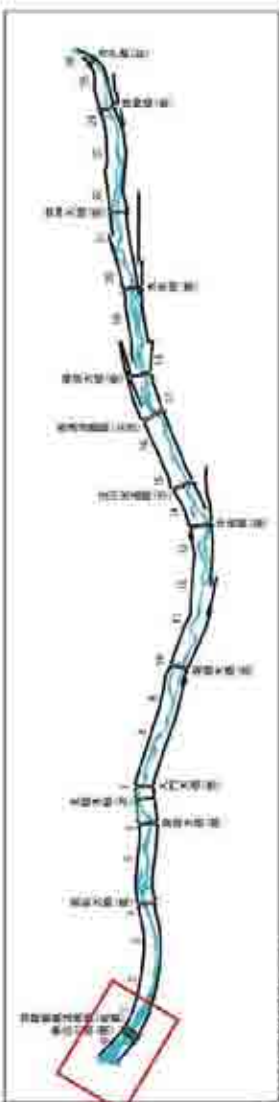


- 凡例
- 堤防整備
  - 急流河川対策

河川工事の施工場所 (河口より0.0km~1.6km)

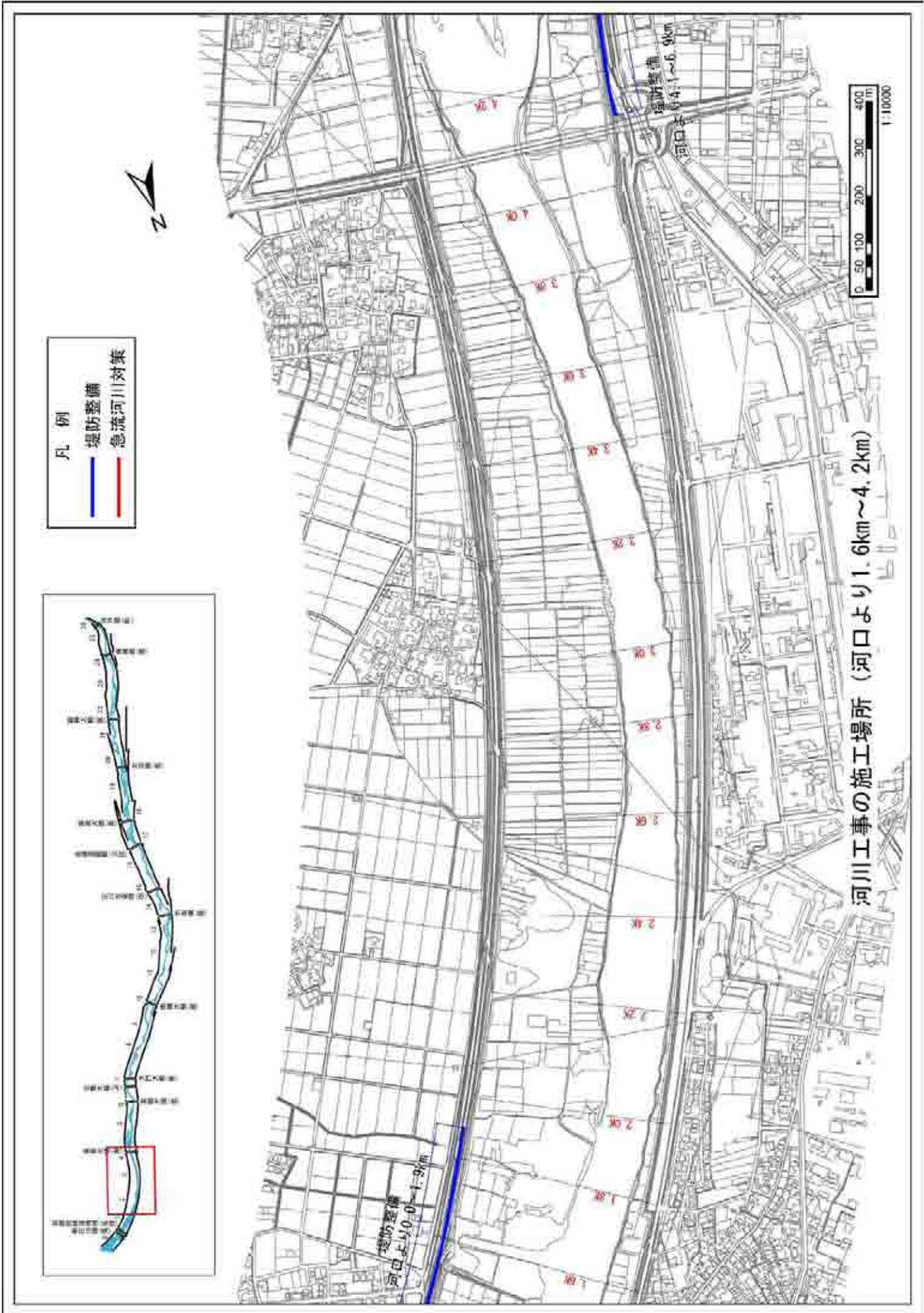
新庄川橋(旧)・万葉線橋梁の架替

堤防整備  
河口より0.0~1.9km



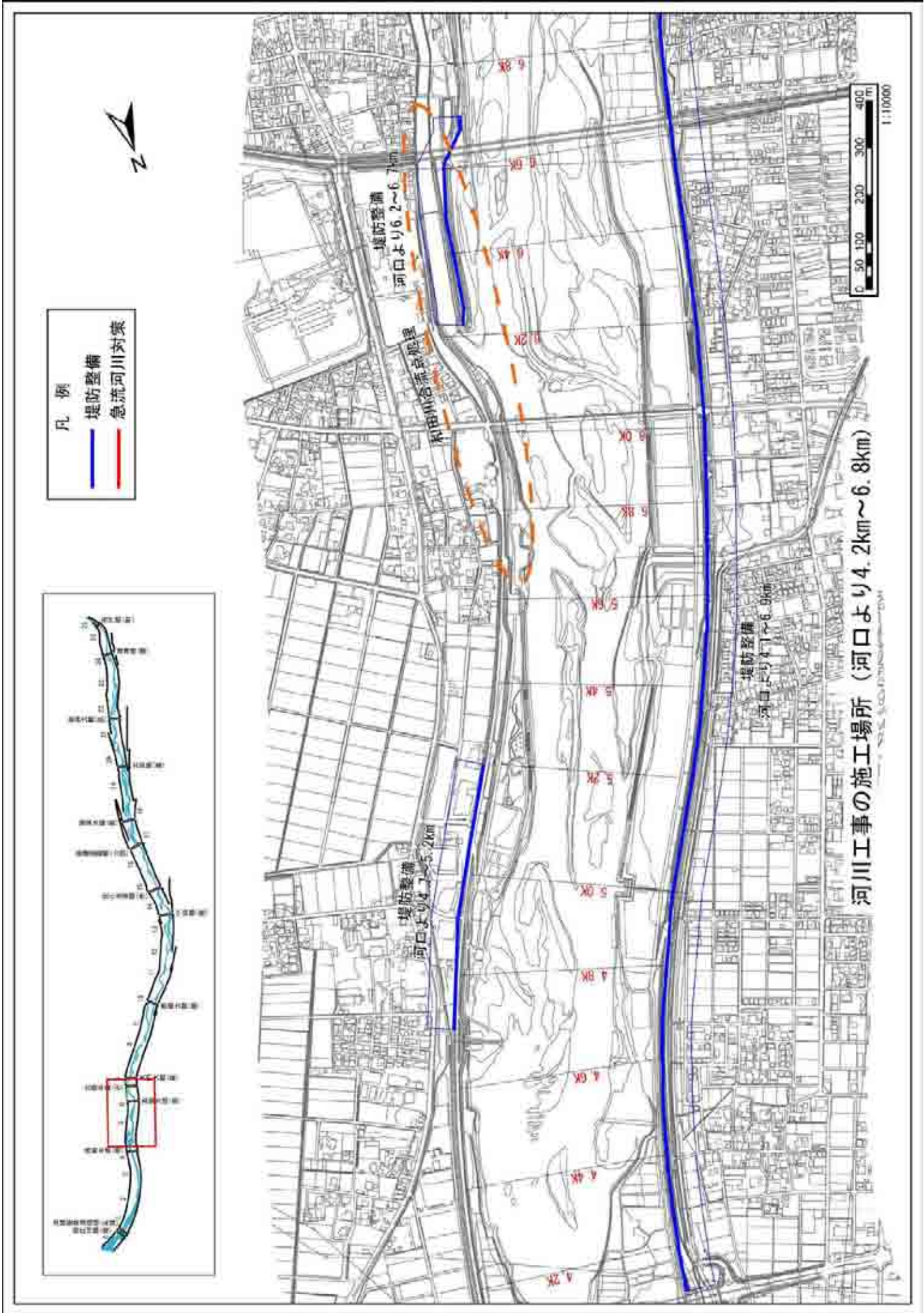
附図-4



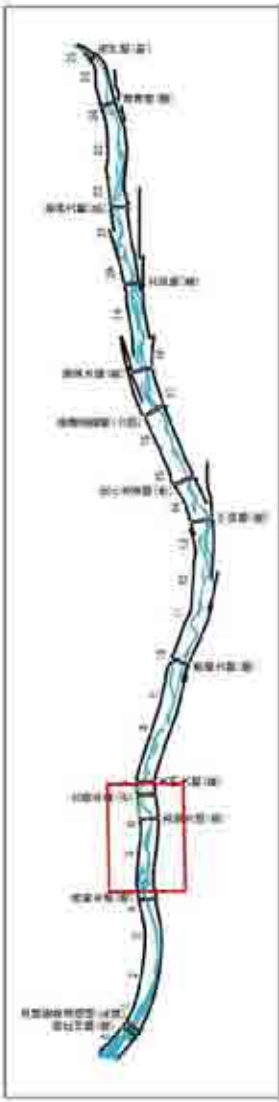


附図-5





- 凡例
- 堤防整備
  - 急流河川対策

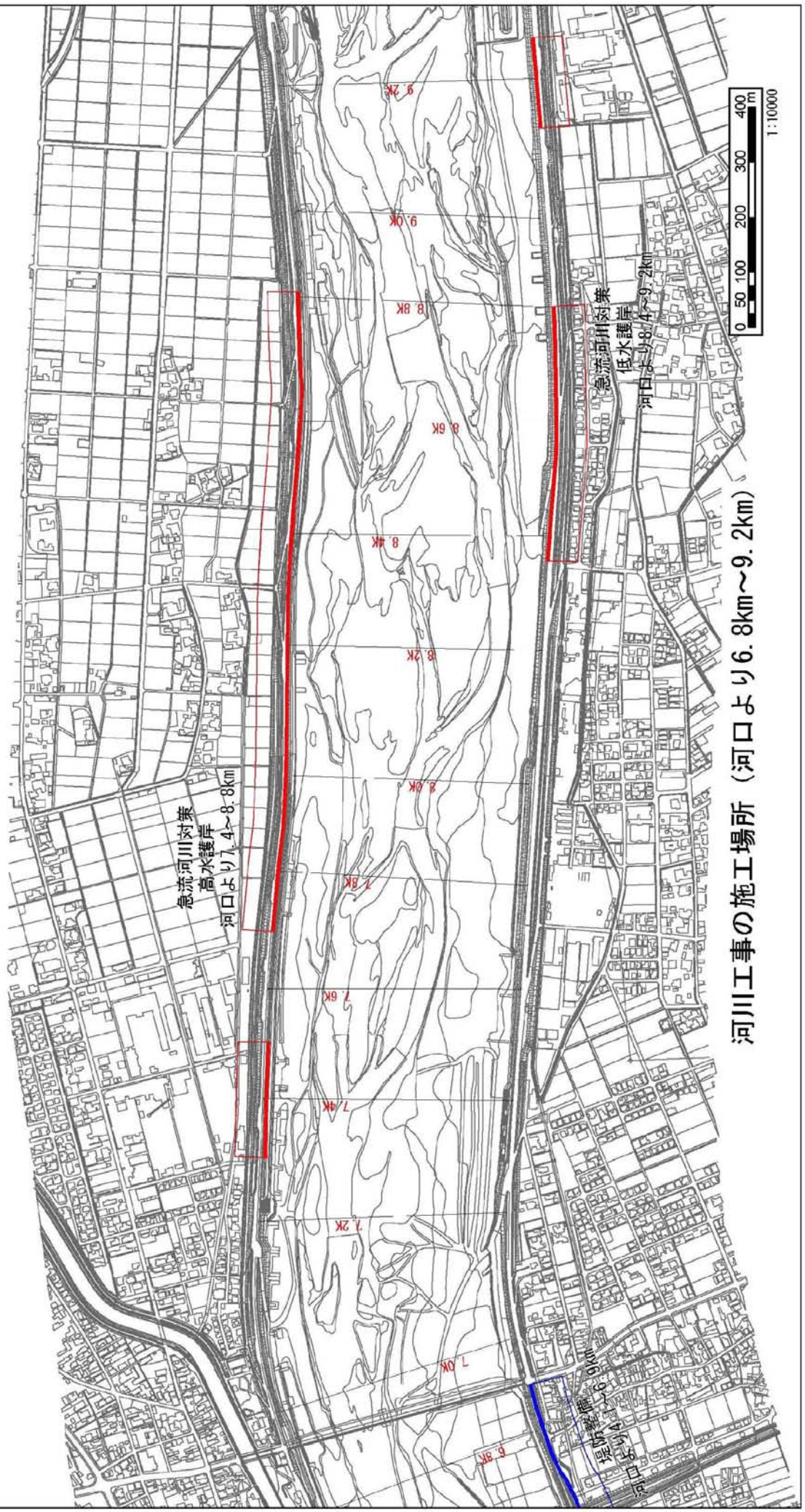
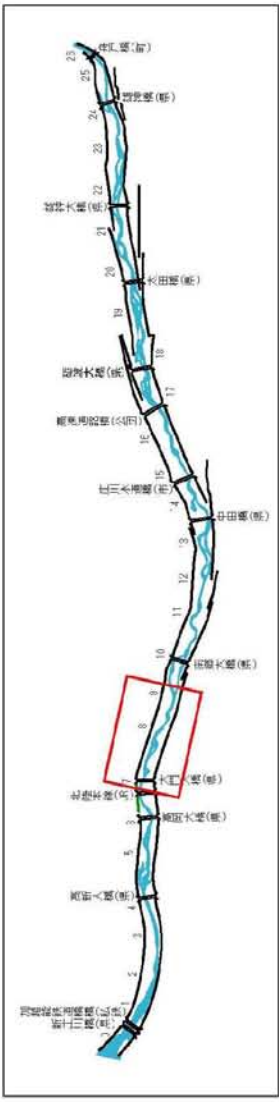


河川工事の施工場所（河口より4.2km~6.8km）

附図-6



- 凡例
- 堤防整備
  - 急流河川対策



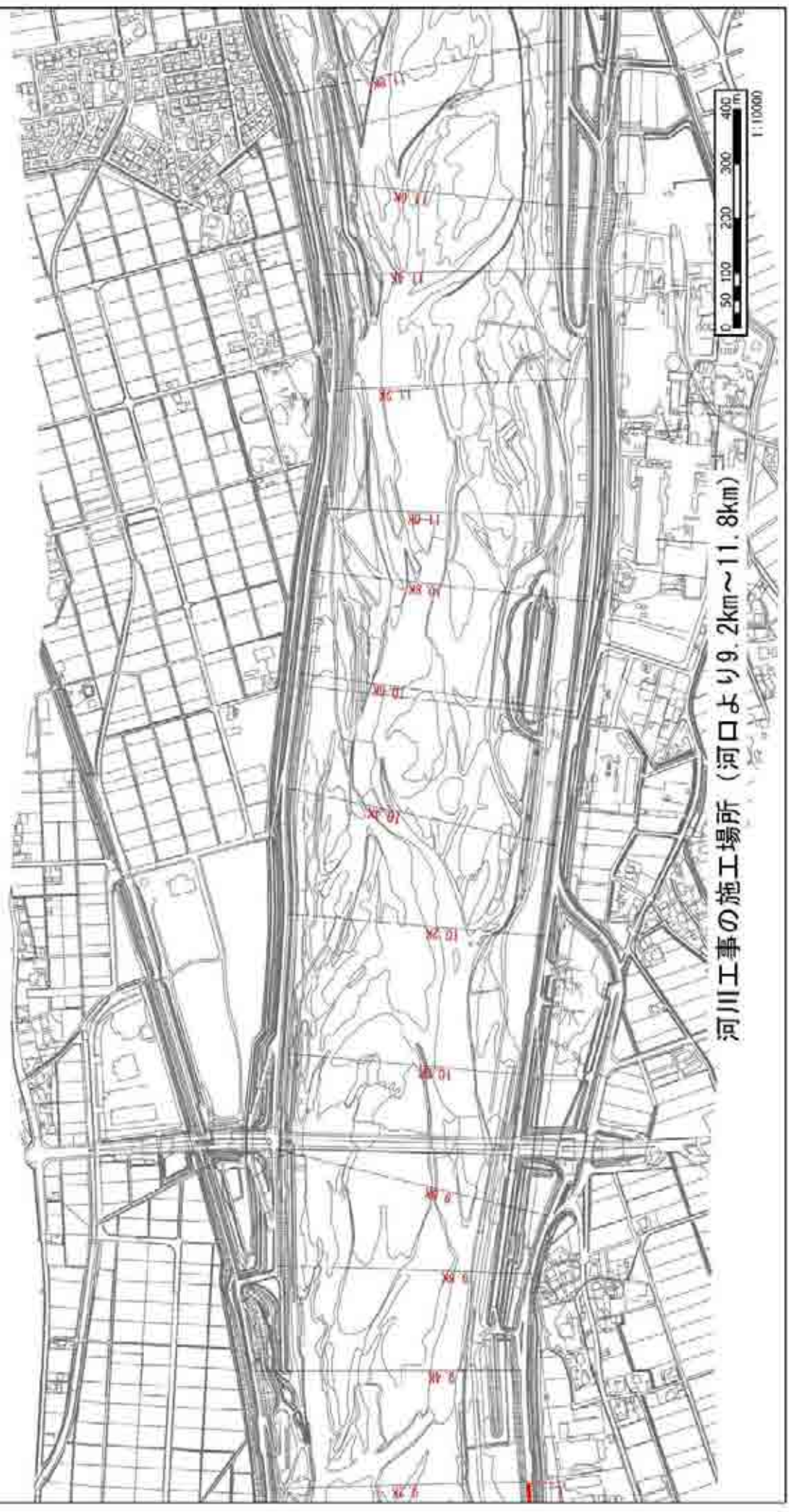
河川工事の施工場所 (河口より6.8km~9.2km)

附図-7



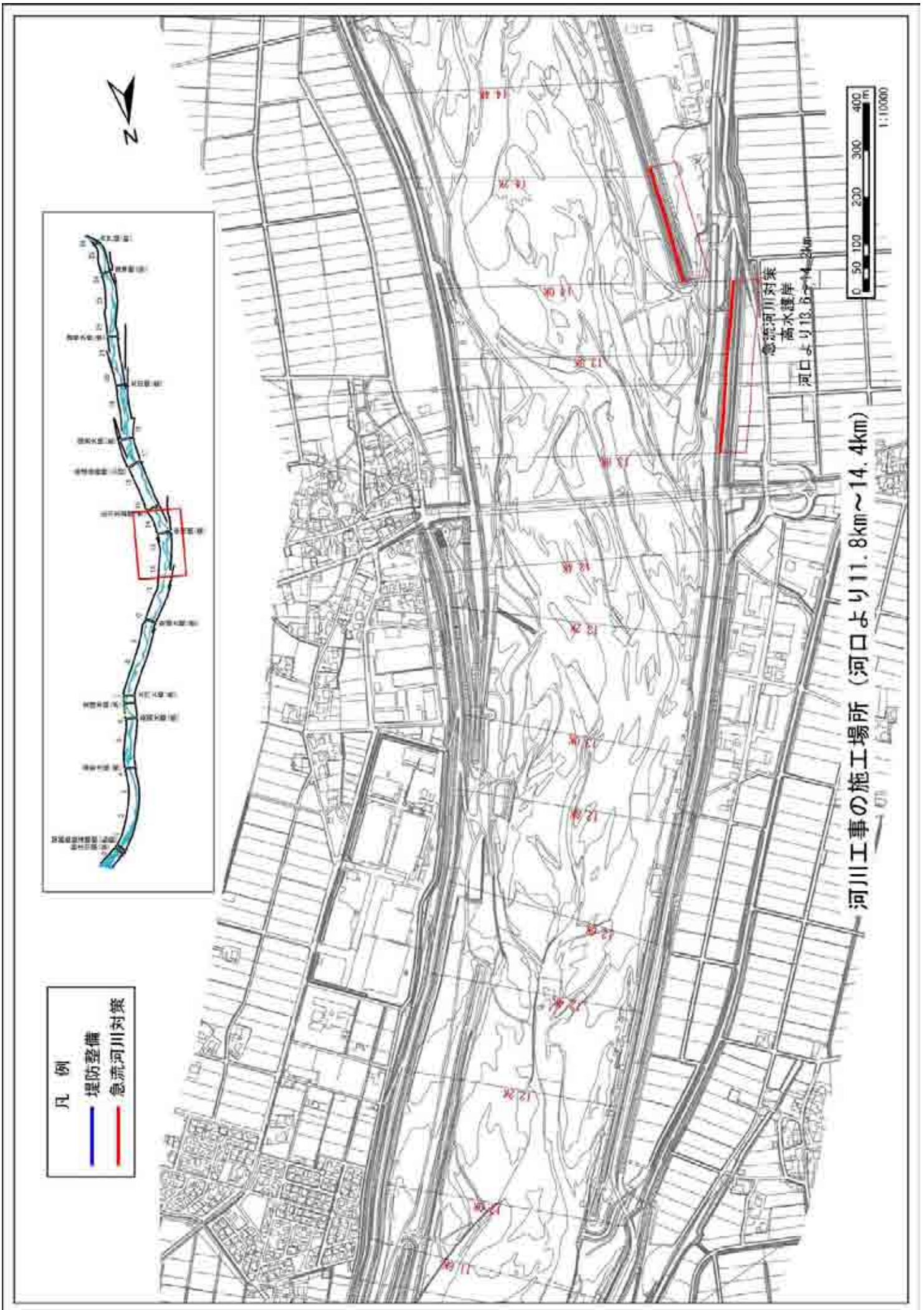


- 凡例
- 堤防整備
  - 急流河川対策

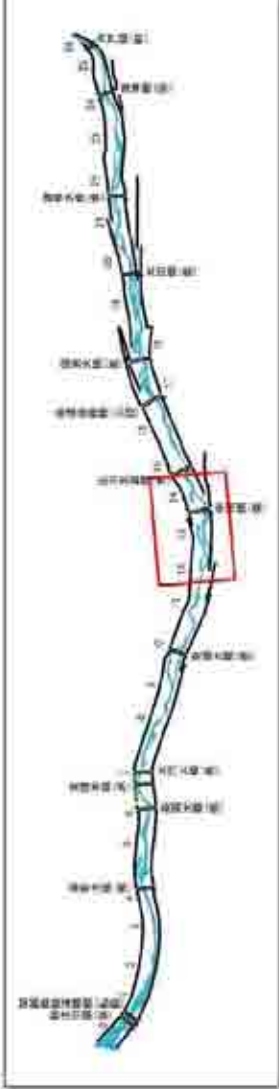


附図-8





- 凡例
- 堤防整備
  - 急流河川対策



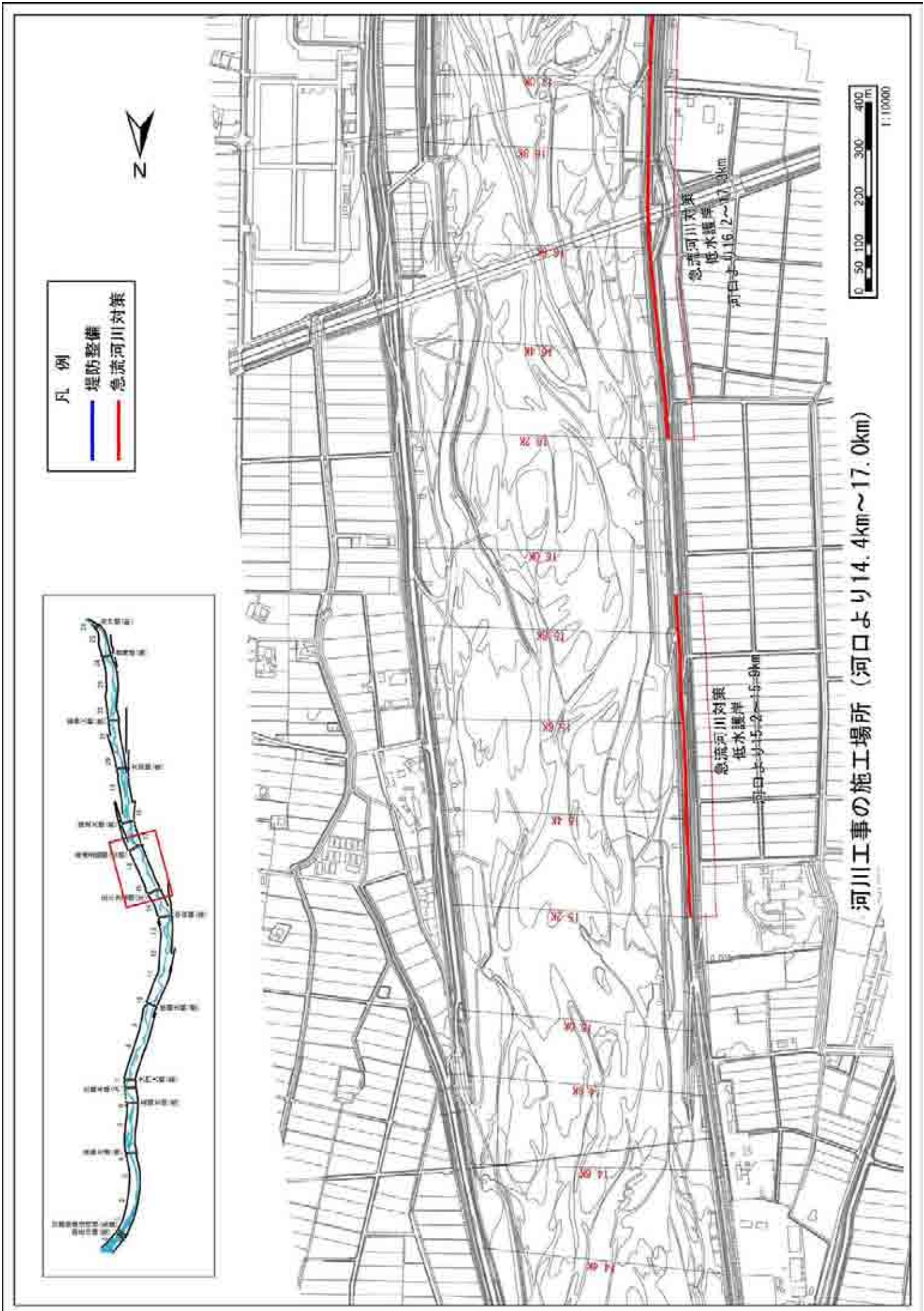
河川工事の施工場所 (河口より11.8km~14.4km)

急流河川対策  
高水堤岸  
河口より13.5~14.2km

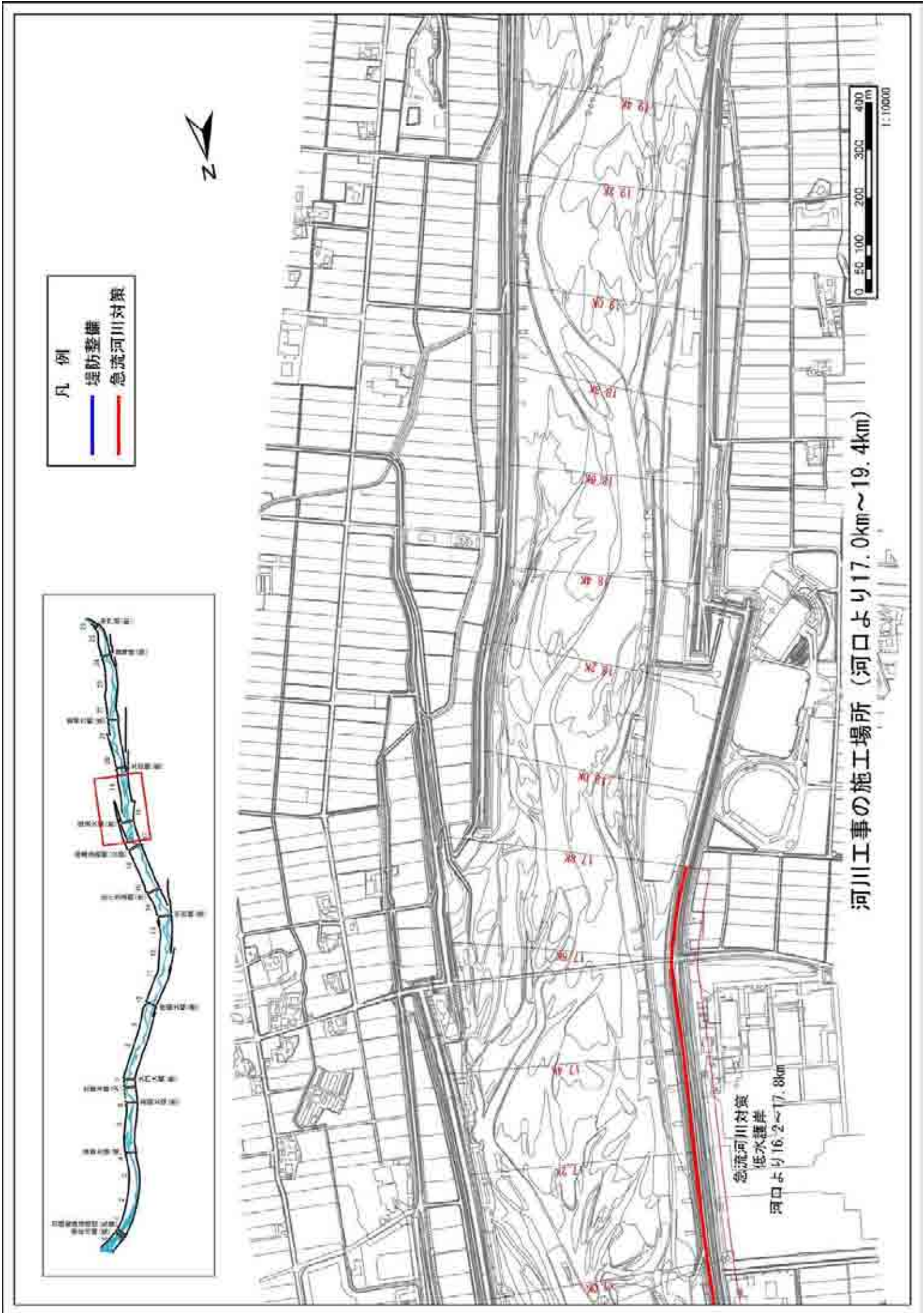


附図-9



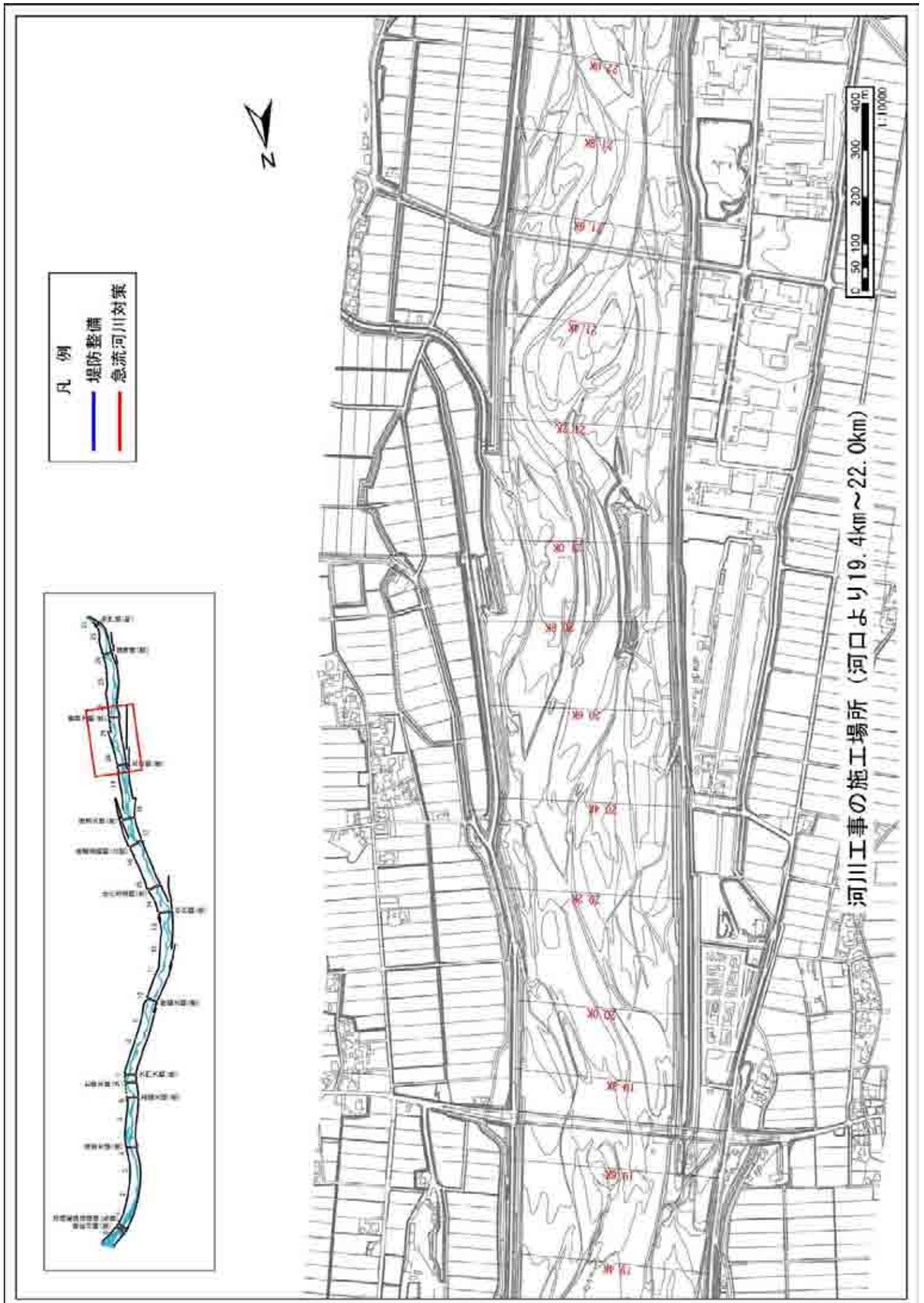


附図-10



附図-11

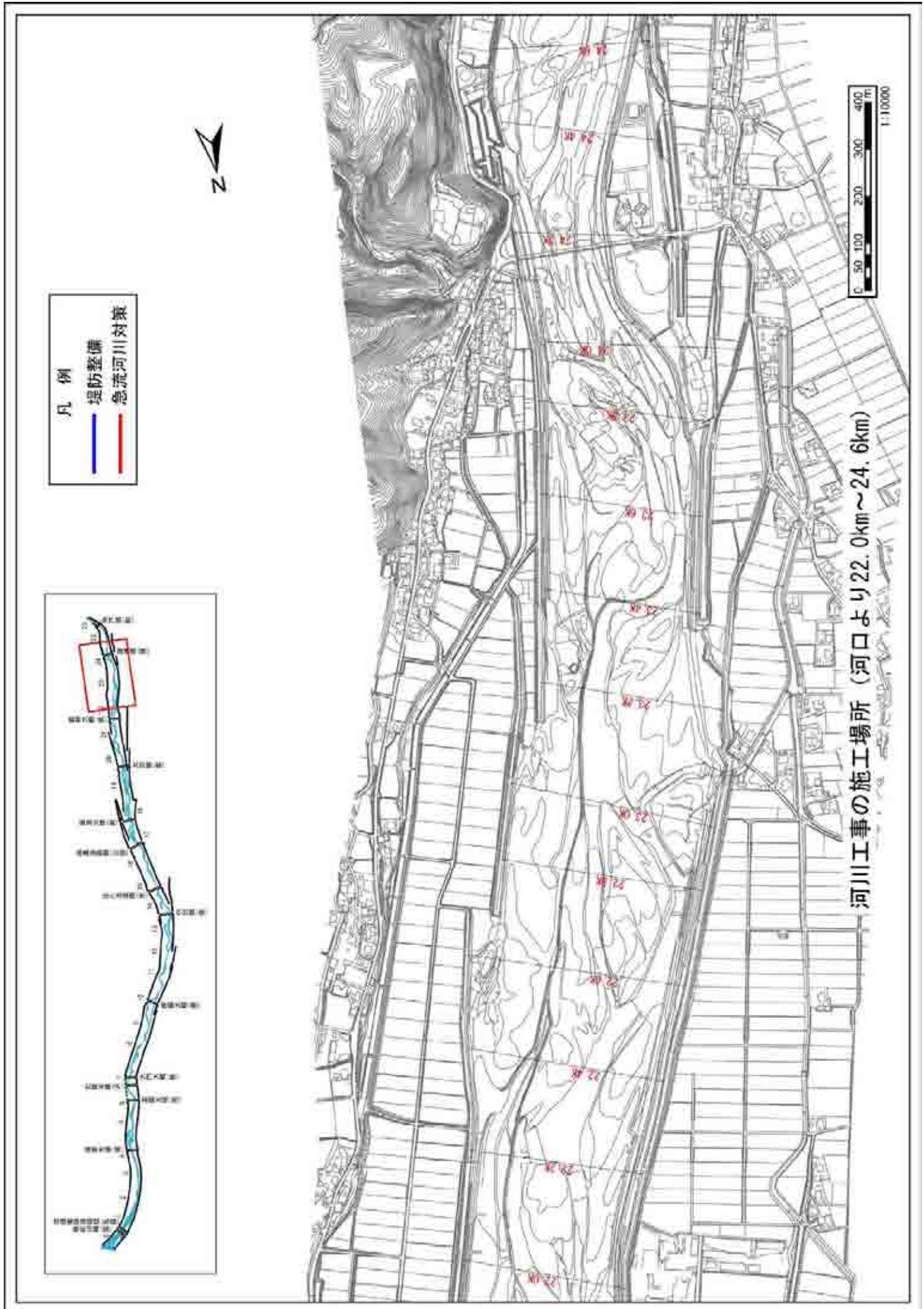




- 凡例
- 堤防整備
  - 急流河川対策

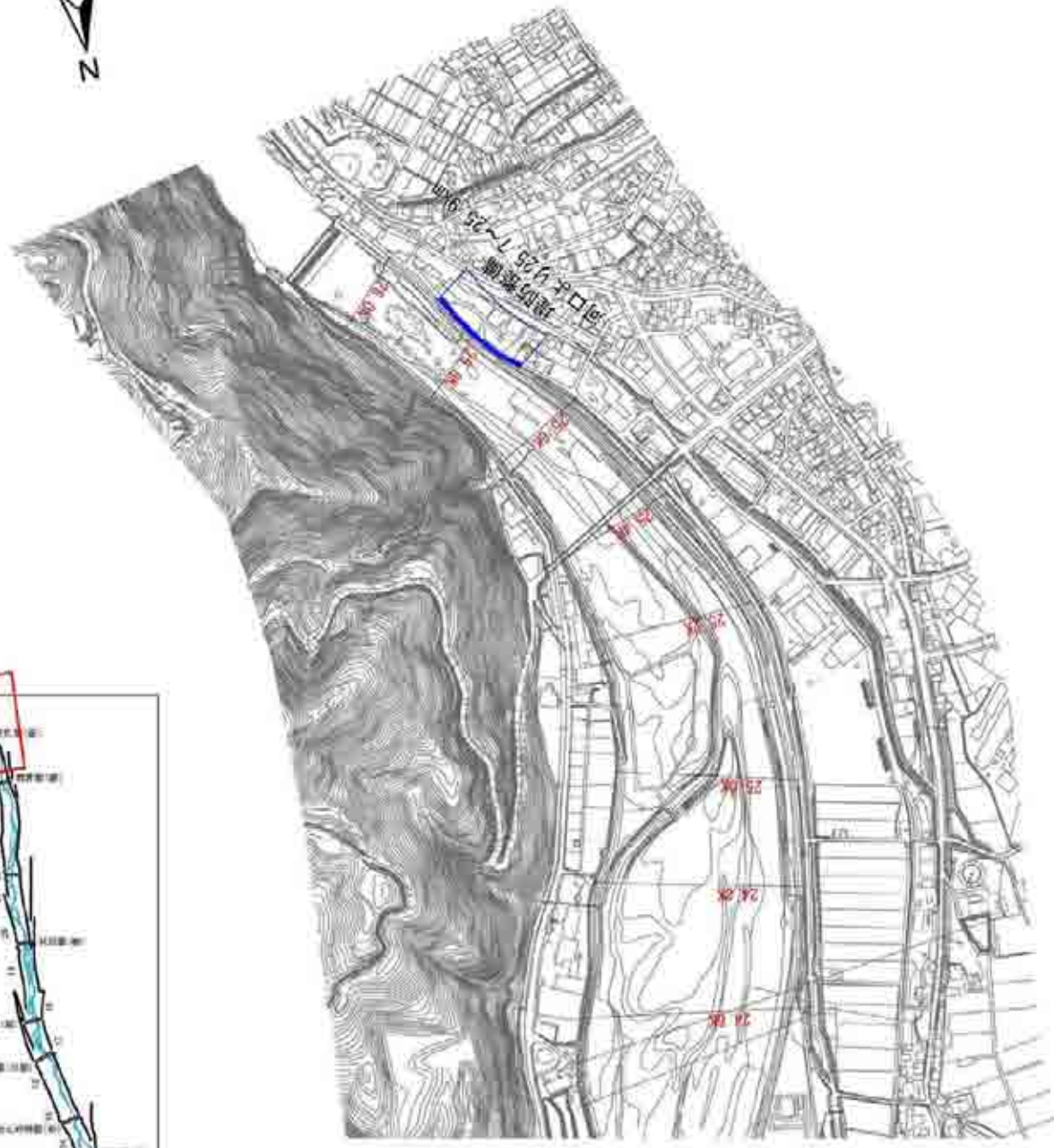


附図-12



附図-13





河川工事の施工場所 (河口より24.6km~26.0km)

- 凡例
- 堤防整備
  - 急流河川対策

北野地先~大門地先  
堤防整備

深野地先~上放野地先  
堤防整備

寺島原地先~北野地先  
堤防整備

土合地先  
急流河川対策

和田川合流点加理

橋梁架替

岩瀬地先~根杷高地先  
堤防整備

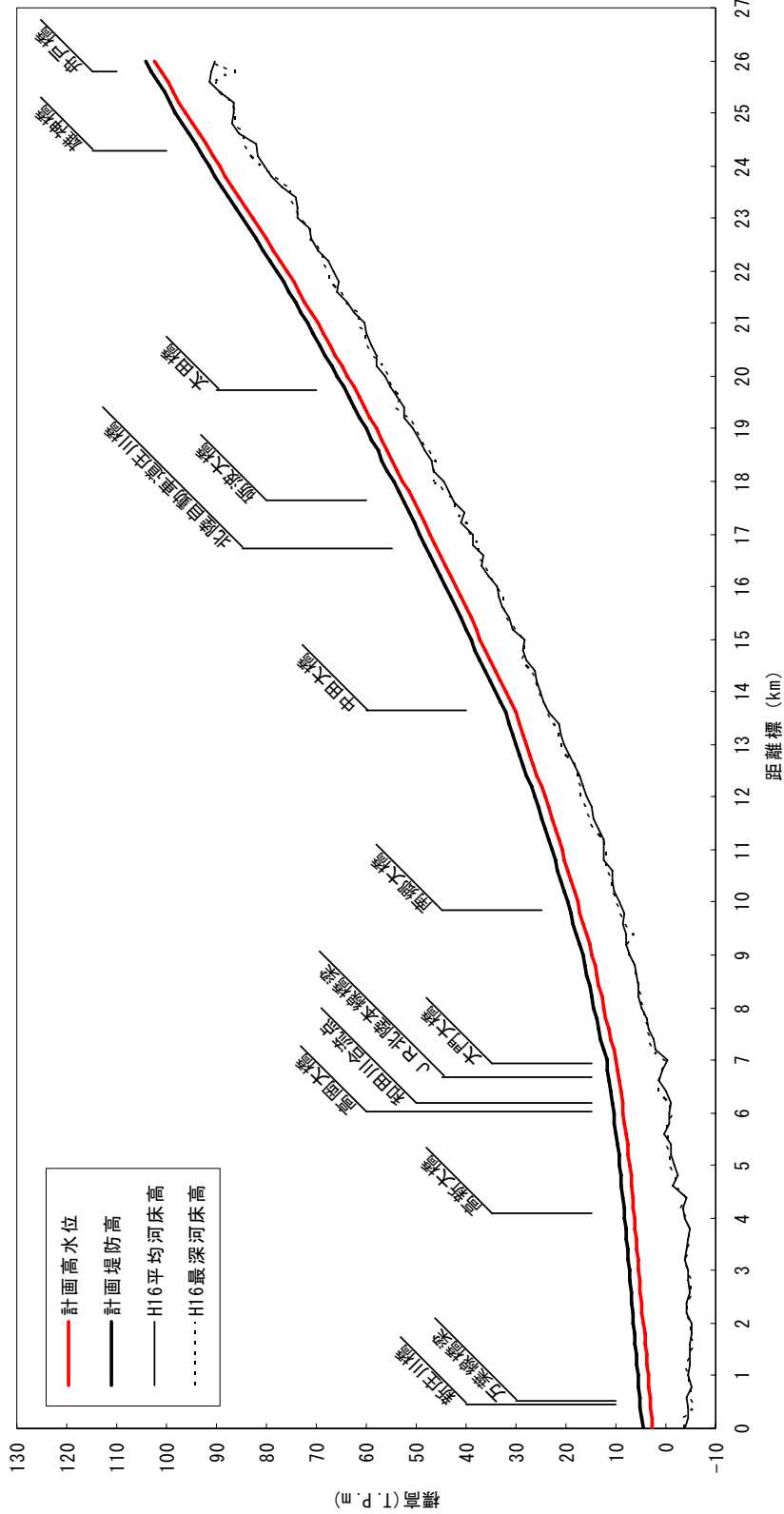
深沢~五休間工地先  
急流河川対策

戸出大清水地先~戸出石代地先  
急流河川対策

戸出石代地先~戸出西部金屋地先  
急流河川対策

戸出西部金屋地先  
夏開発地先

金屋地先  
堤防整備

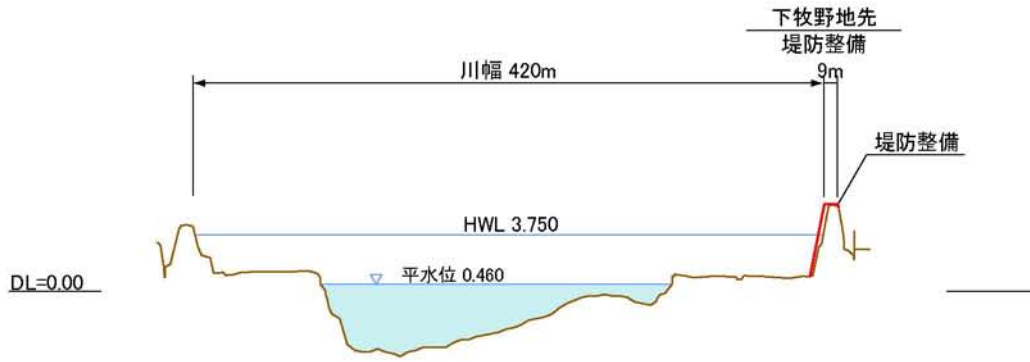


計画高水位	← 1/1,111 →	← 1/669 →	← 1/361 →	← 1/258 →	← 1/195 →	← 1/161 →	← 1/154 →	← 1/160 →																		
計画高水位(T.P. +m)	2.65	6.25	11.93	21.35	32.19	55.75	85.48	93.49																		
平均河床高(T.P. +m)	-3.90	-3.90	3.88	12.27	25.14	48.36	74.03	85.63																		
追加距離(km)	0.0	1.0	2.0	3.0	4.0	5.0	6.0	7.0	8.0	9.0	10.0	11.0	12.0	13.0	14.0	15.0	16.0	17.0	18.0	19.0	20.0	21.0	22.0	23.0	24.0	25.0

庄川縦断面



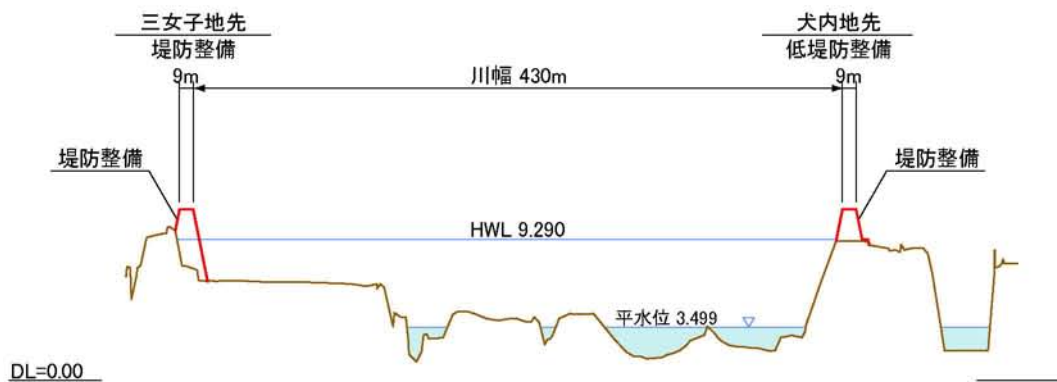
庄川 1.20k



庄川 5.20k



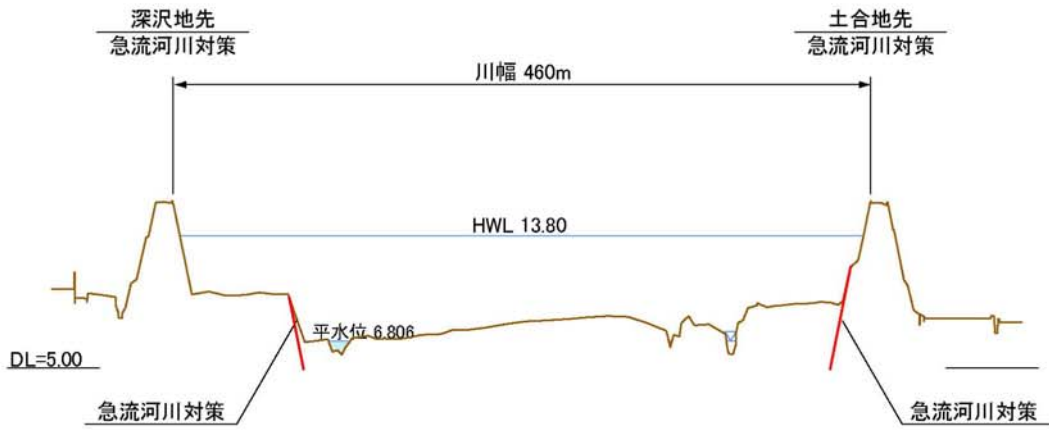
庄川 6.60k



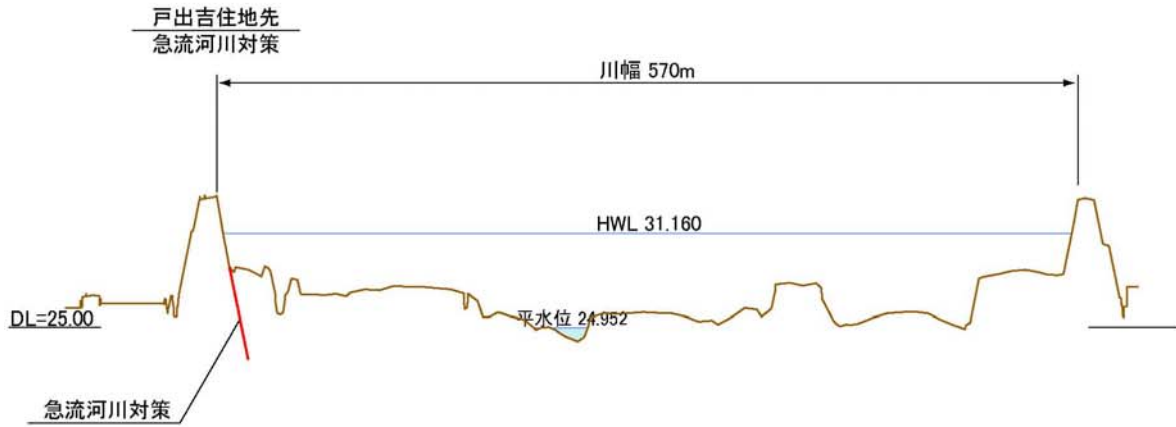
縮尺  
縦: 1/500  
横: 1/5000

主要地点横断面図

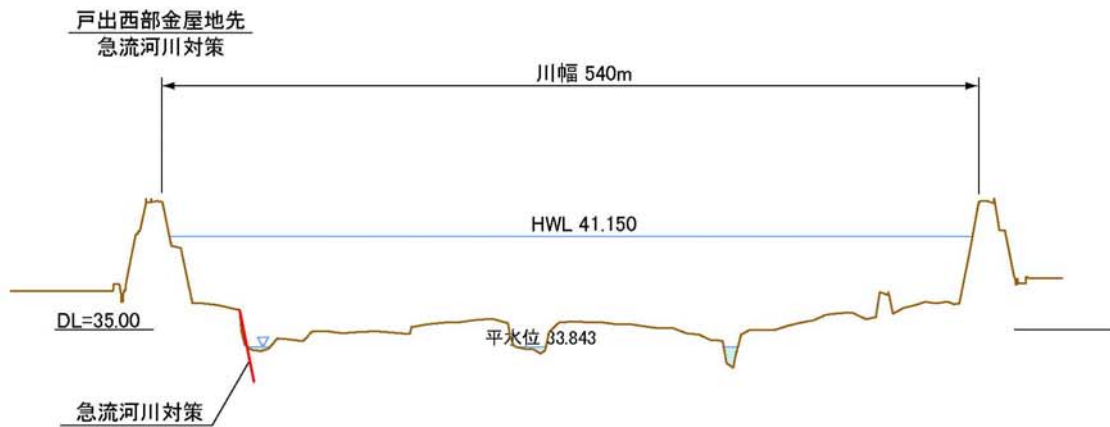
庄川 8.60k



庄川 13.80k



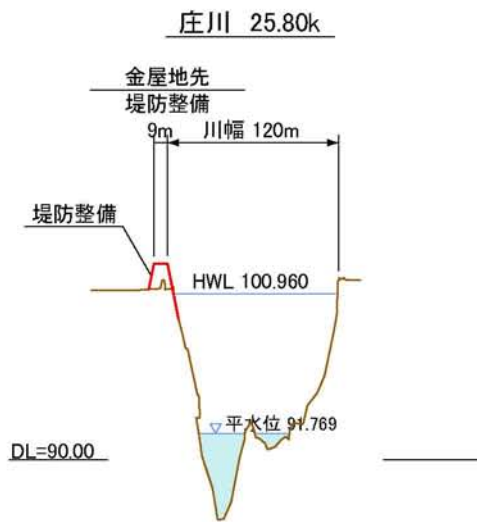
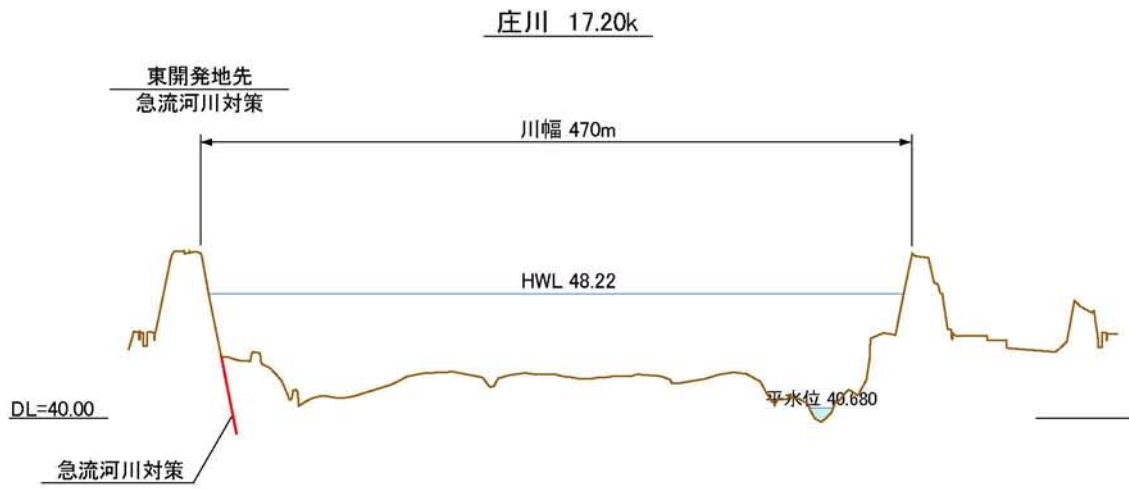
庄川 15.80k



縮尺  
縦: 1/500  
横: 1/5000

主要地点横断面図

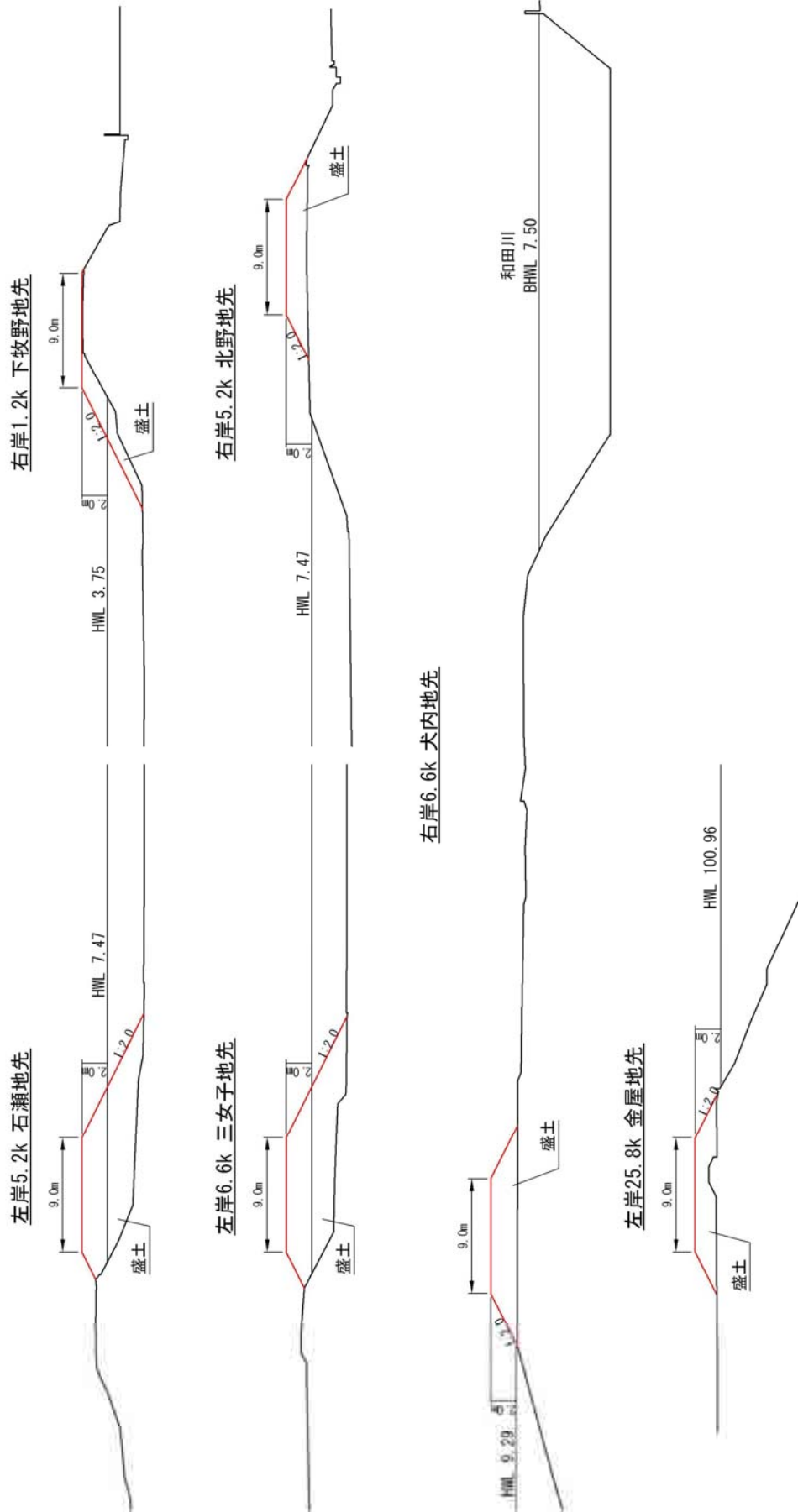




主要地点横断面図

縮尺  
縦:1/500  
横:1/5000

堤防整備箇所



縮尺=1:500