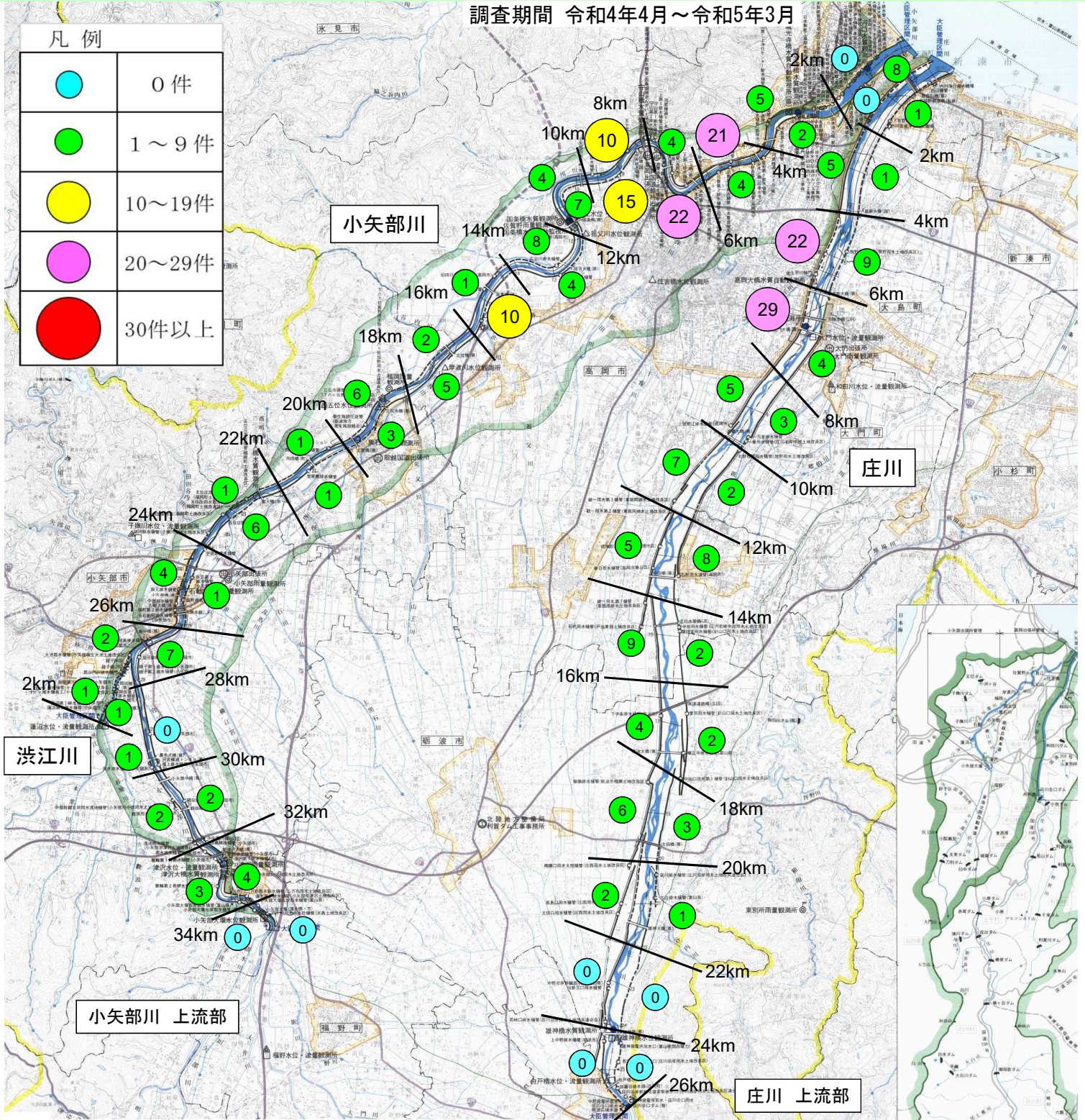
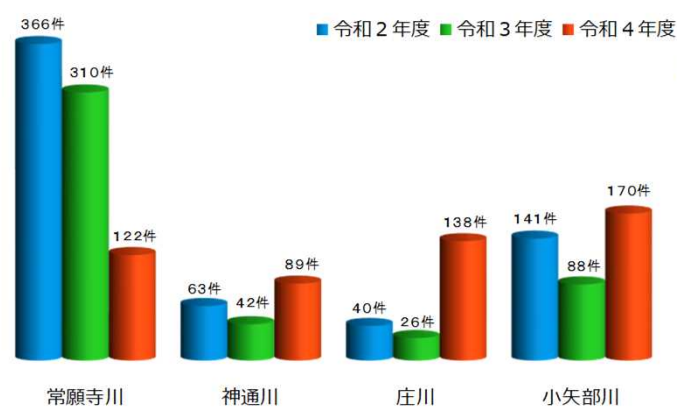


令和4年度 小矢部川・庄川 ゴミマップ

調査期間 令和4年4月～令和5年3月



●過去3年の不法投棄件数（河川別）



●令和4年度 不法投棄件数の内訳

	常願寺川	神通川	庄川	小矢部川	種別計
可燃物	33	29	22	108	192
不燃物	13	10	11	37	71
混合ゴミ	52	29	53	9	143
粗大ゴミ	24	21	52	16	113
河川別計	122	89	138	170	519

注1：可燃物、不燃物、混合ゴミ、粗大ゴミは、各市町村のゴミ分別区分と同様。
注2：令和4年度とは、令和4年4月1日から令和5年3月31日までの1年間。

河川管理延長：常願寺川 21.5km
神通川 45.7km（井田川 14.8km、熊野川 5.7km含む）
庄川 26.1km
小矢部川 37.4km（渋江川 2.0km含む）

出典：令和5年度 事業概要（富山河川国道事務所）