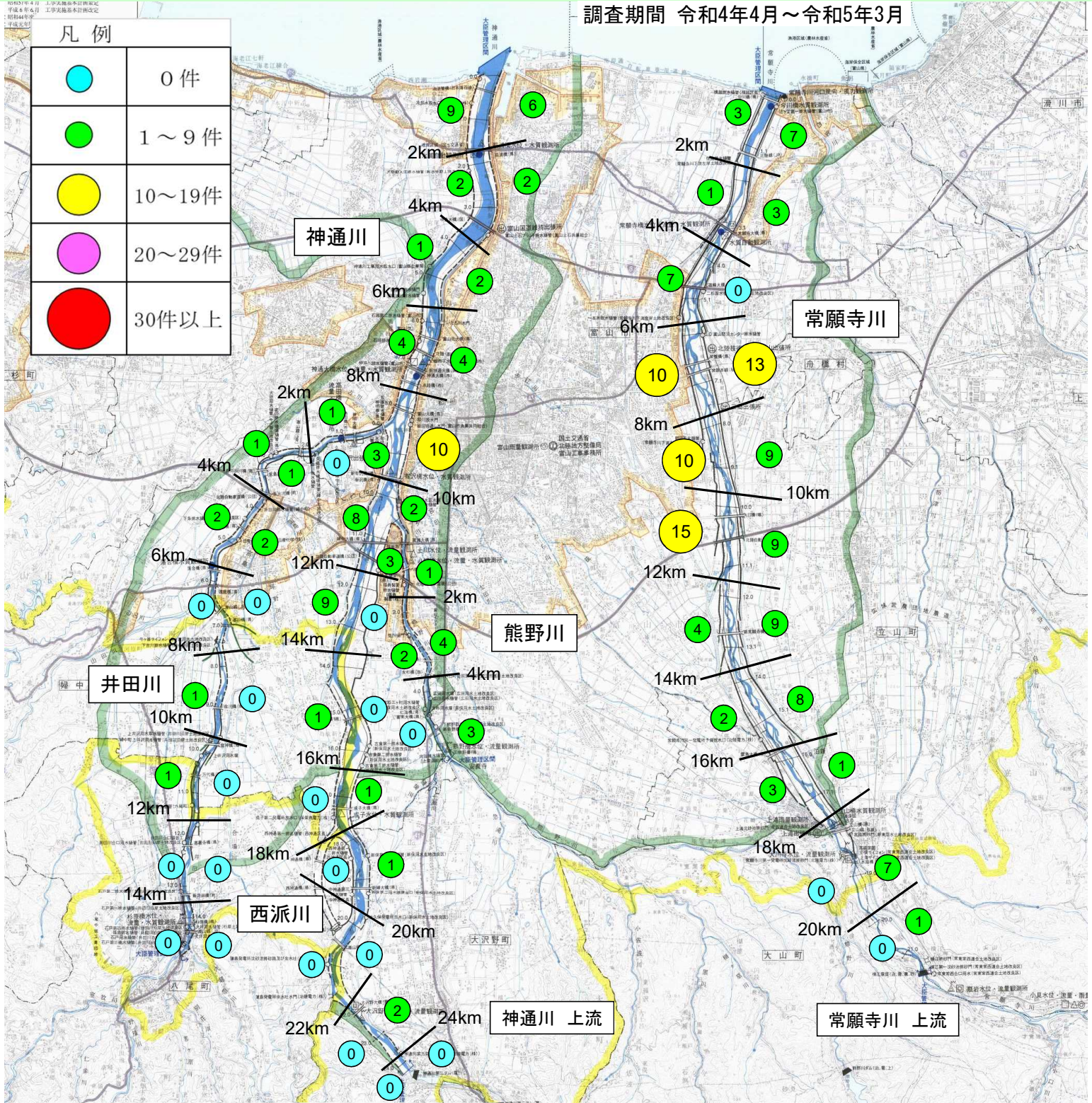


# 令和4年度 神通川・常願寺川 ゴミマップ

調査期間 令和4年4月～令和5年3月

	0件
	1～9件
	10～19件
	20～29件
	30件以上



## ●過去3年の不法投案件数(河川別)



## ●令和4年度 不法投案件数の内訳

	常願寺川	神通川	庄川	小矢部川	種別計
可燃物	33	29	22	108	192
不燃物	13	10	11	37	71
混合ゴミ	52	29	53	9	143
粗大ゴミ	24	21	52	16	113
河川別計	122	89	138	170	519

注1：可燃物、不燃物、混合ゴミ、粗大ゴミは、各市町村のゴミ分別区分と同様。  
 注2：令和4年度とは、令和4年4月1日から令和5年3月31日までの1年間。

河川管理延長：常願寺川 21.5km  
 神通川 45.7km (井田川 14.8km、熊野川 5.7km含む)  
 庄川 26.1km  
 小矢部川 37.4km (渋江川 2.0km含む)

出典：令和5年度 事業概要 (富山河川国道事務所)