

Date:2018/8/7



かわいいと大人気・・・？ 毎年恒例の水生生物調査を行いました！



平成30年7月31日(火)に南砺市立利賀小学校3・4年生の皆さんと百瀬川で水生生物調査を行いました。水生生物調査とは、川底に生息している生物を捕まえて、その種類などによって水質を判定するものです。

まず職員から、調査の目的、方法について説明を受け、いざ調査へ！

初めにパックテストを使用し測定を行いました。児童は「少しだけ色が変わった！」と興味津々♪次に児童が待ちに待った川の中の生物を捕まえます！石をひっくり返したり、網を巧みに操り十数種類もの生物を捕まえ大喜び！捕まえた生き物を「かわいい！ペットにしたい」と利賀っ子の感性には驚かされました(笑)。調査結果としては、ヤマトビケラ、ブユ等きれいな水に住んでいる生き物が多く見られ、パックテストの結果を併せると百瀬川は「きれいな水」でした。今回の調査を通して、児童達とともにきれいな川を守っていくよう努めていきたいです。

⇒ [今回の調査結果はこちら](#)



パックテスト中！



石の下に何がいる？



ご協力ありがとうございました！

調査の様子



どこにいるかな～♪



見て！ちっちゃい生物入ってるよ



私のペット♪ガガンボちゃん

百瀬川で見つかった水生生物例



▲ヤマトビケラの巣
この中にあるよ！



▲ヒラタカゲロウ



▲カワゲラ

水生生物指標 一覧

すいせいせいぶつ みず しら
水生生物で水のきれいさを調べよう

とががわ ももせがわ み せいぶつ しら
利賀川・百瀬川で見られる生物のなまえを調べよう

足がある生物
足がない生物

イモムシ型 (足は6本)



イモムシ型ではない (足は6本)

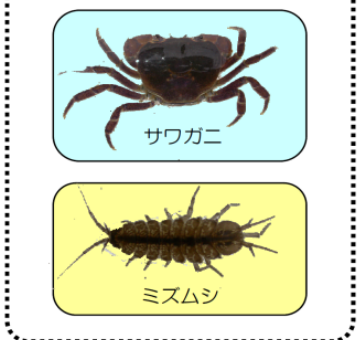


カゲロウとカワゲラのちがいが
カゲロウは尾が2本か3本。
カワゲラは尾が2本。

すんでいる環境のちがいで、生物

きれいな水	ややきれいな水	きたない水
-------	---------	-------

イモムシ型ではない (足は6本より多い)



ウズムシとヒルのちがいが
ウズムシは指でつまむとちぎれやすい。
ヒルはすいつく。つまんでもちぎれない。

夏休みに、ぜひ探してみたいかたがでしょうか？