

Date:2016/2/18

平成27年度 現場見学会アンケート結果発表！！

～ダイナミックな土木現場で建設界の魅力を発信～



平成27年度の利賀ダム現場見学会は、24団体、総勢507名（うち学生は4団体、総勢202名）から見学の申し込みをいただき、生活関連道路として整備を進めている庄川橋梁や豆谷橋梁の上部工架設状況や平成27年11月に完成した下島大橋などを中心に各現場の工事実施状況をご覧いただきました。

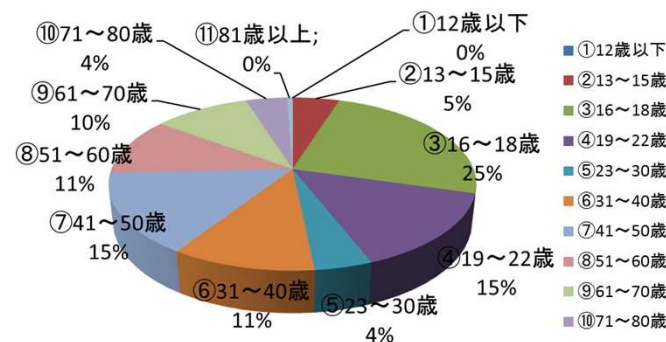


現場見学会の状況（豆谷橋梁）

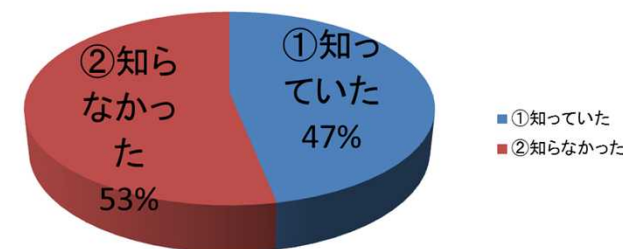
現場見学会の参加者は、地元住民の皆さまや自治体関係者のほか土木系の学生も多く参加され、橋梁工事等の現場に触れて建設界の魅力や利賀ダム建設事業の進捗状況について身をもって感じていただき、現場見学会の満足度は、ほぼ全員の方が「満足」「やや満足」といった結果となりました。

（次項へ続く）

1. 年齢



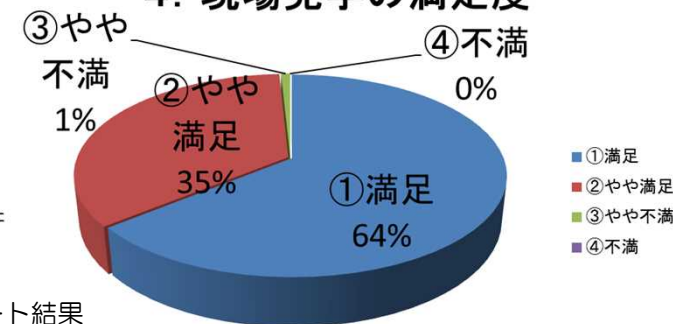
2. 利賀ダム事業について



3. ホームページについて



4. 現場見学の満足度



アンケート結果

利賀ダム工事事務所では、今後の現場見学会等をより良くするため、ご参加いただいた皆さまにアンケート調査のご協力をいただいております。371名から回答を得ました。

その結果からは、見学者の年齢層は幅広く、利賀ダムの「事業」や「ホームページ」については、半数以上の方が「知らなかった」との回答であったことから、周知の必要性を改めて感じました。

アンケートは、前頁の4問の他、ご感想やご意見も自由に記載していただきました。

地元住民の方から頂いたご感想

- こんなにスケールの大きな工事とはビックリ
- 私達の地元企業の現場を知り身近に感じうれしかった
- 無事完成を祈っています
- 非常に良い勉強になった
- 健康に気を付けて頑張ってください

学生の方から頂いたご感想

- 自身の進路を考える上で役に立った
- 日頃の勉強の目的を理解できて今後の勉強をもっとがんばろうと思いました
- 女性技術者の話も聞いて将来の参考になった

この他にも同様のご感想を多数頂きました。

桁の送り出しが終わりました
平成28年度は
アーチ部の架設です



H27.11末時点の
現場状況(豆谷橋梁)

ケーブルクレーンが設置されました
平成28年度はアーチ部の架設です



H27.11末時点の
現場状況(庄川橋梁)

アンケートにご協力頂いた皆様に感謝申し上げます。頂いたご意見・ご感想を踏まえて来年度以降の現場学会がより良いものとなるよう工夫してまいります。平成28年度も多くの方々に現場見学会にお越し頂きたいと思っております。

⇒ 現場見学会は利賀ダム工事事務所のホームページからも申し込みが可能です。平成28年度は「庄川橋梁」と「豆谷橋梁」の上部工架設の最盛期になります。見どころは、アーチ部の架設（庄川橋梁は4～6月頃、豆谷橋梁は7～11月頃）になります。

記念撮影(利賀湖面橋にて)



現場見学募集!



土木系高専生

地元住民の皆さま



土木系大学生

◆学生のご感想(一部)紹介

- 去年は工事中の下島大橋を見学させていただきました。まだ橋としてつながっていない上を見学させてもらいとても貴重な体験ができたことを覚えています。その橋は今回は、完成していて、去年と同じ場所なのに違った光景に感じました。一つの橋でも2つの光景がみえ、いろいろな人の苦労を考えるとすごく感動しました。またOBの方のお話もきけて、今すごく将来について悩んでいる私にとってすごく参考になりました。
- 利賀ダムの建設現場を見学してとてもタメになることを多く聞いたり見たりしたのでとても良かったです。このことは自分でもしそのような場所で働くことを思うと、とても大変だと思うけどそれが自分のためになることだと思いました。



学校のOBです!

学生向けには座学も実施しました



学校のOGです!

女性技術者による建設界の仕事紹介