

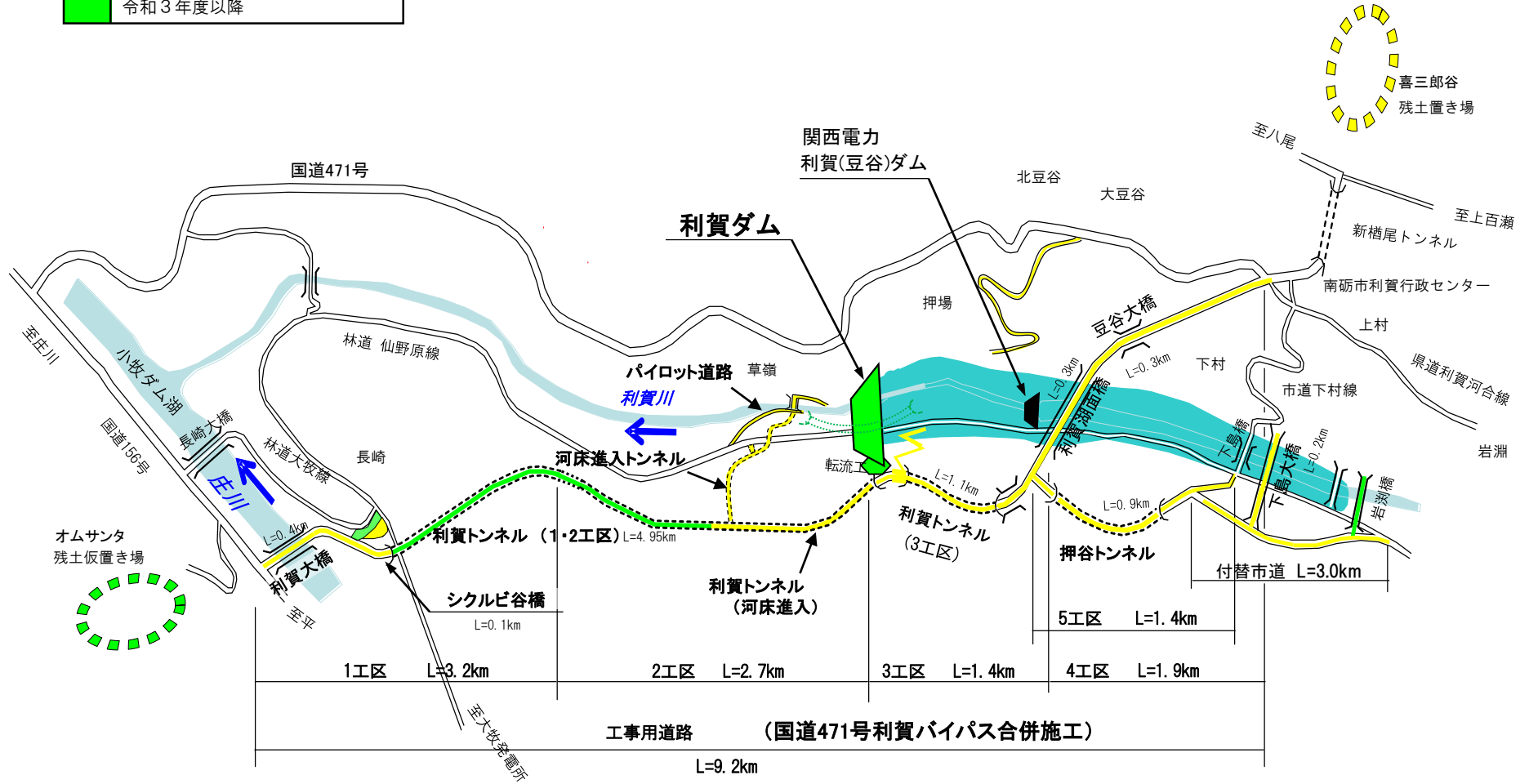
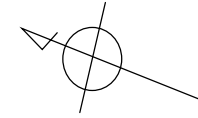
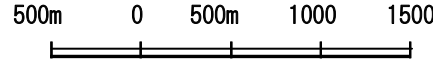
事業の実施状況等に関する事項

北陸地方整備局利賀ダム工事事務所

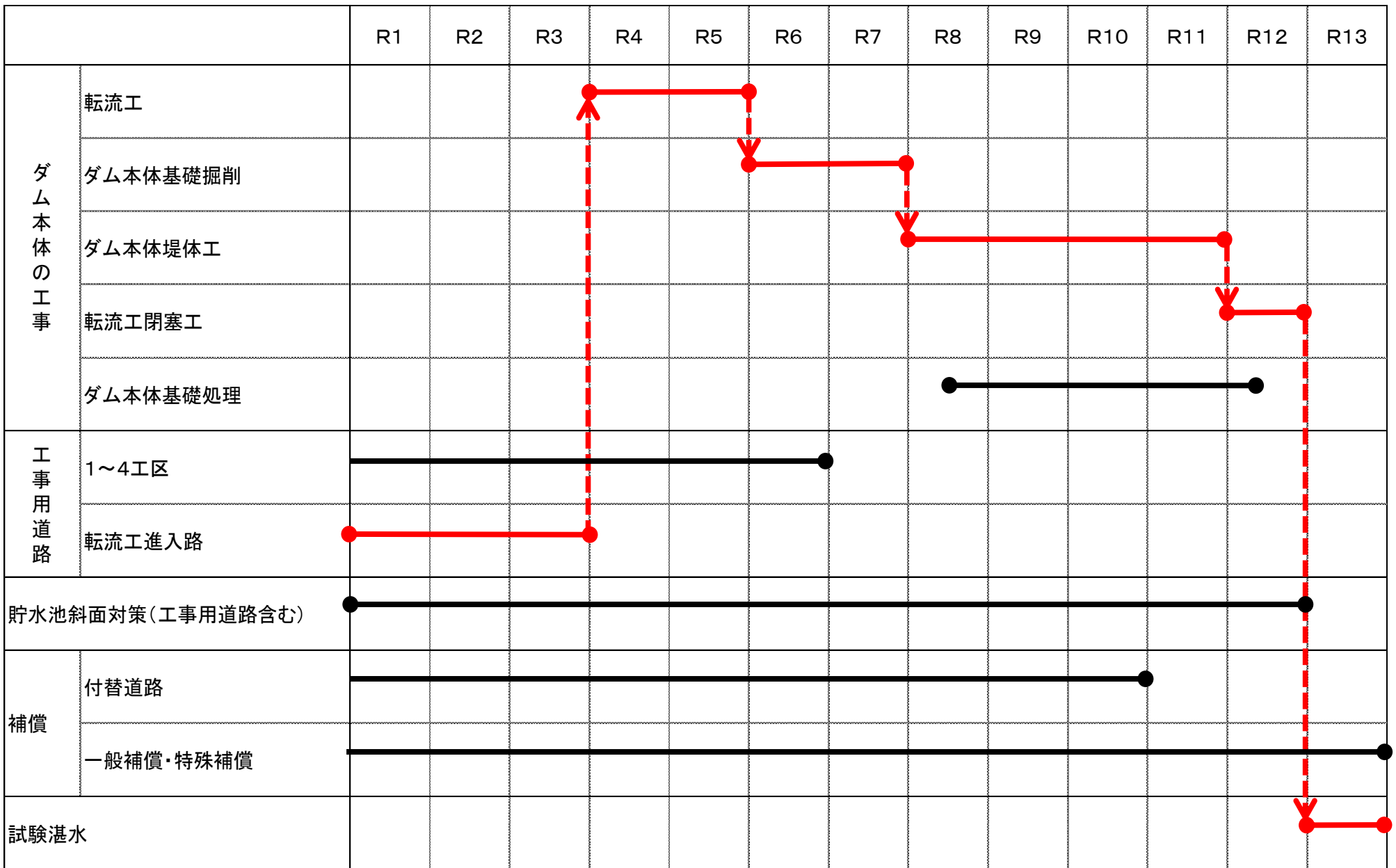
1. 利賀ダム事業の全体計画について

利賀ダム 全体計画

凡 例	
	令和2年度までに着手済(完成含む)
	令和3年度以降



利賀ダム 概略工程



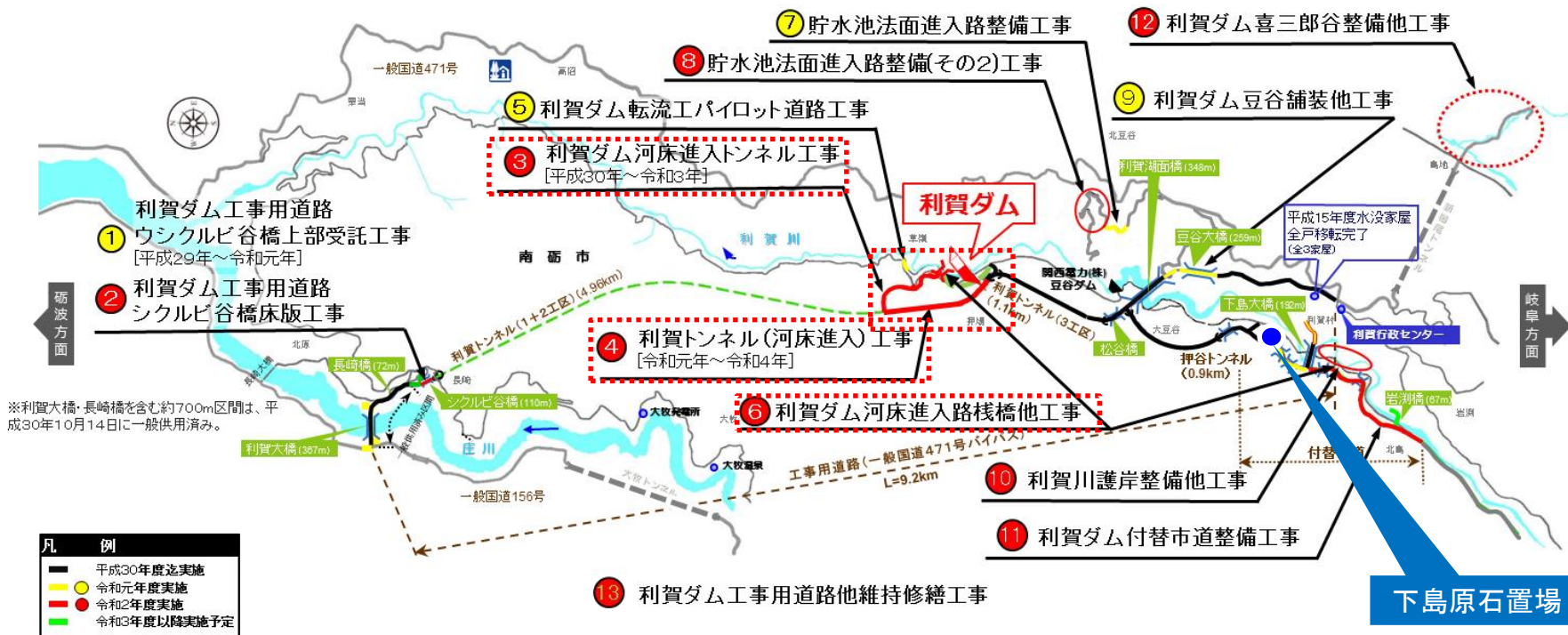
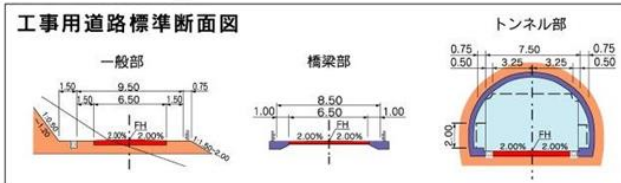
※この工程は現時点での想定です。

●—● クリティカルパス

2. 事業の実施状況について

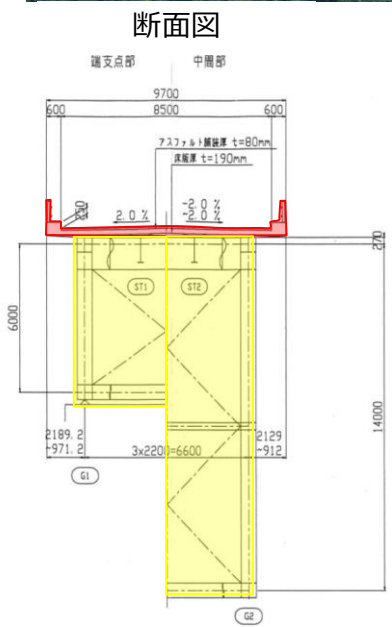


予算概要	
令和元年度	令和2年度
27.6億円	33.8億円



①利賀ダム工事用道路ウシクルビ谷橋上部受託工事
 ②利賀ダム工事用道路ウシクルビ谷橋床版工事

令和2年6月撮影



利賀ダム工事用道路
ウシクルビ谷橋床版工事

利賀大橋

凡 例	
—	平成30年度迄実施
—	令和元年度実施
—	令和2年度実施
—	令和3年度以降実施予定

利賀ダム工事用道路
ウシクルビ谷橋上部受託工事

利賀トンネル
(1+2工区)



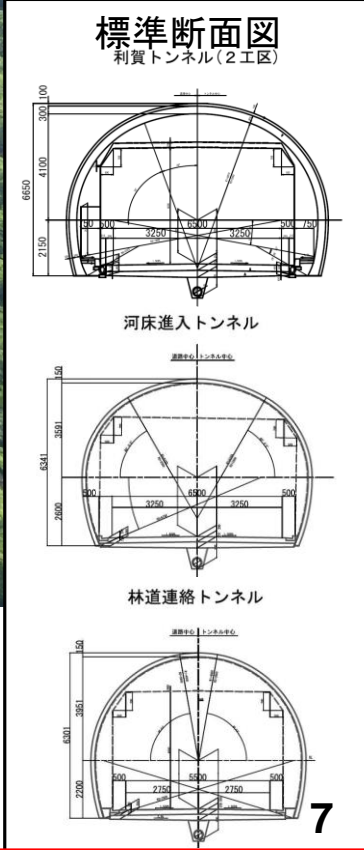
③利賀ダム河床進入トンネル工事
⑥利賀ダム河床進入路棧橋他工事

④利賀トンネル（河床進入）工事

令和元年5月撮影



凡 例	
— (Black)	平成30年度迄実施
— (Yellow)	令和元年度実施
— (Red)	令和2年度実施
— (Green)	令和3年度以降実施予定



河床進入トンネル工事 令和2年8月26日10:16貫通



祝貫通 利賀ダム河床進入トンネル

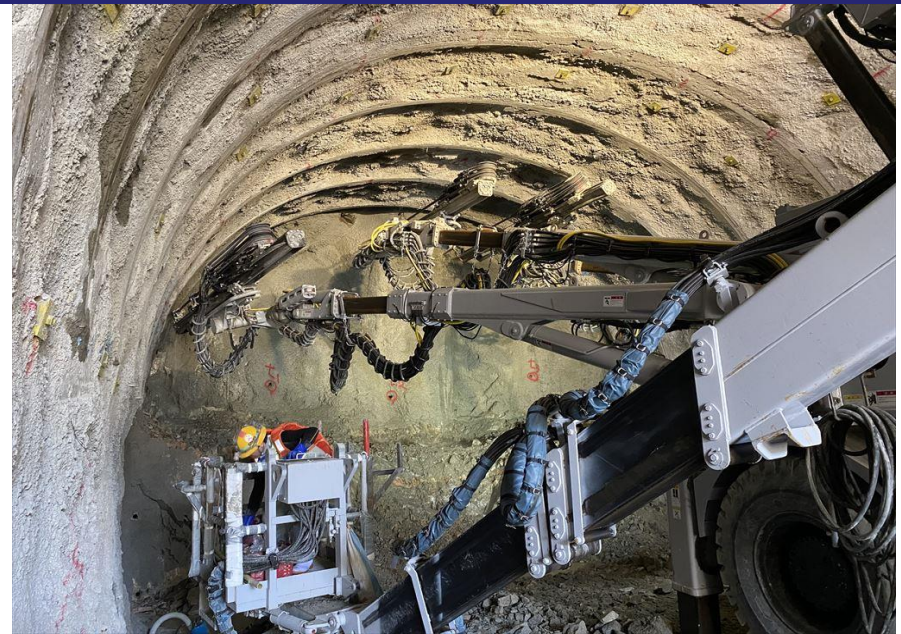
発注者：国土交通省北陸地方整備局 利賀ダム工事事務所 施工者：前田建設工業株式会社

④利賀トンネル（河床進入）工事

令和2年8月撮影



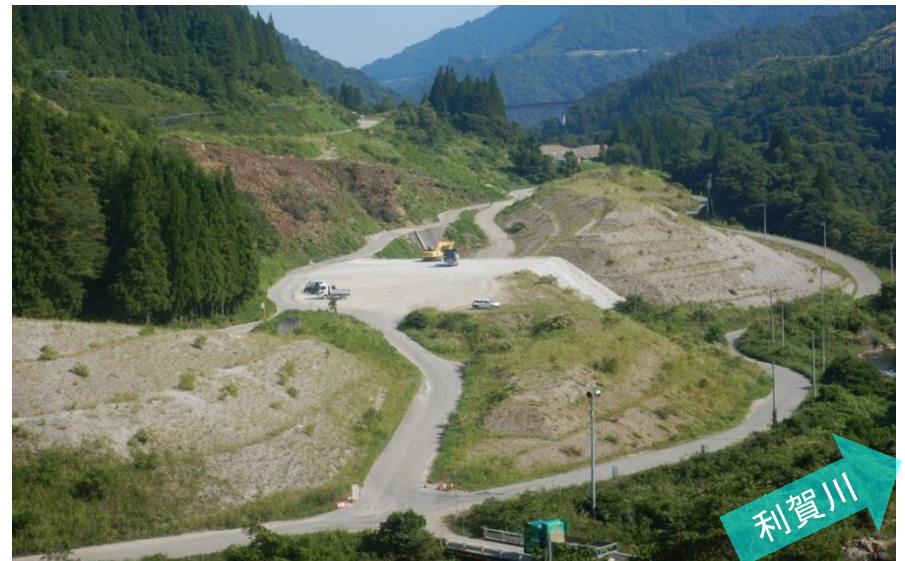
利賀トンネル坑口部（防護シート）



穿孔状況（3ブームドリルジャンボ使用）



切羽地質状況（TD=35.0m）



下島原石置き場 全景

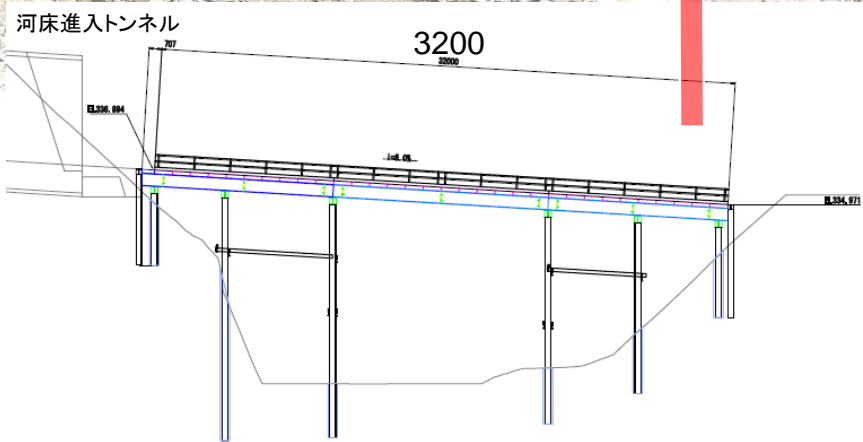
⑥利賀ダム河床進入路棧橋他工事

令和2年9月撮影

凡 例	
—	平成30年度迄実施
—	令和元年度実施
—	令和2年度実施
—	令和3年度以降実施予定



河床進入トンネル
坑口







約10m

利賀川

⑦貯水池法面進入路整備工事

⑧貯水池法面進入路整備（その2）工事

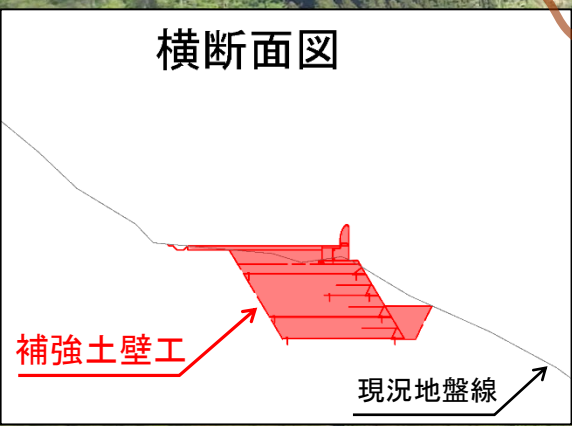
令和元年5月撮影

凡 例	
	既設道路
	令和元年度実施
	令和2年度実施
	令和3年度以降実施予定



貯水池法面進入路整備工事 完成状況(令和元年11月撮影)

横断面図

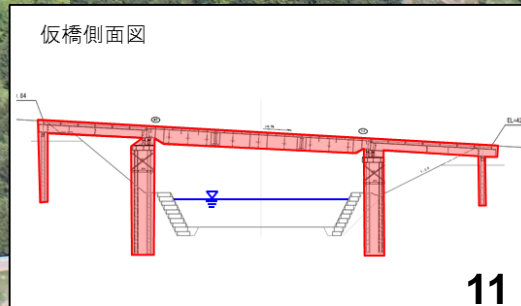
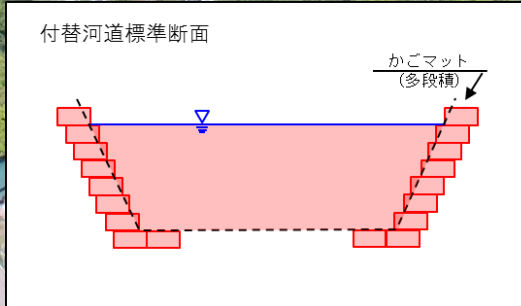
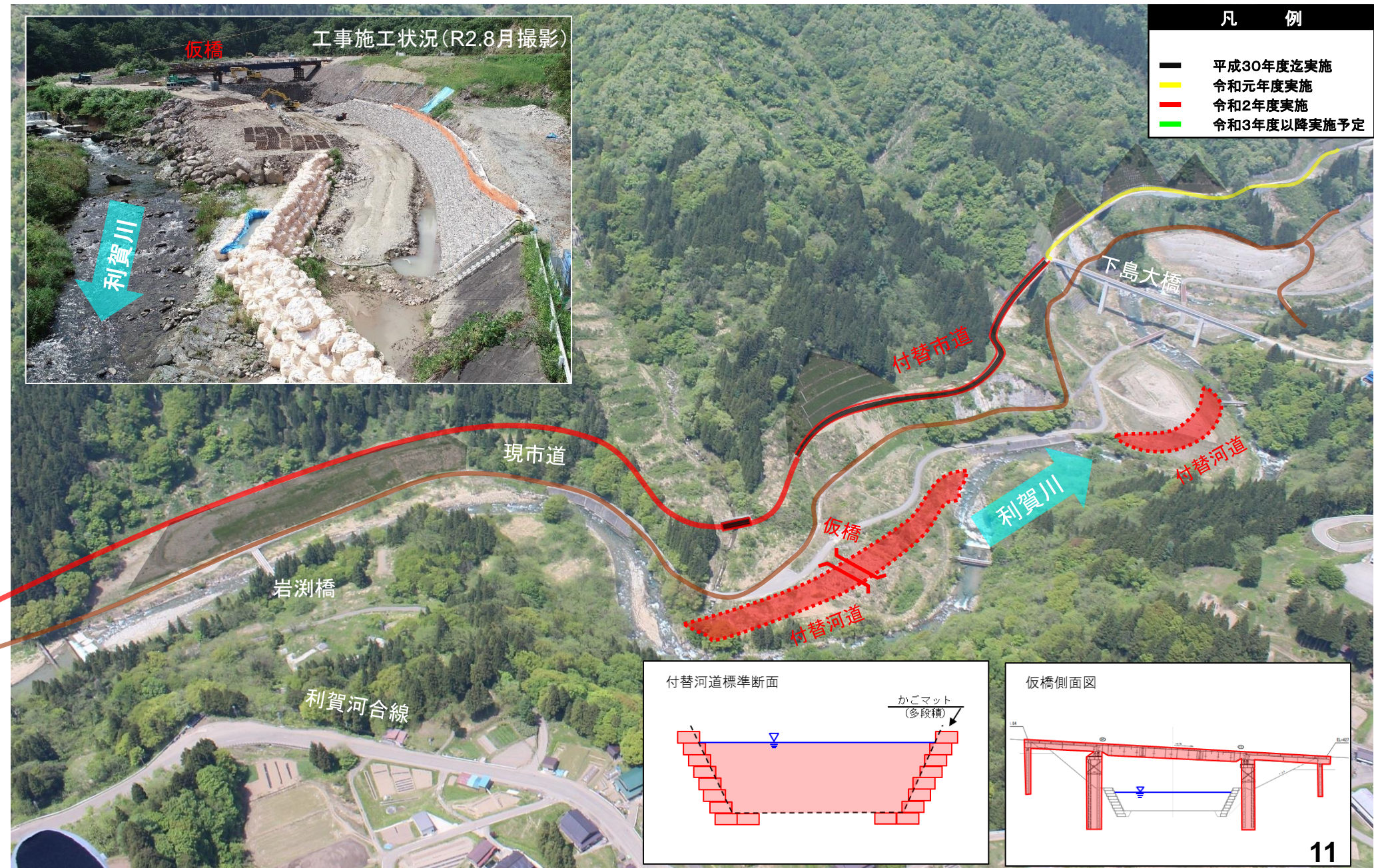


貯水池法面進入路整備(その2)工事

⑥利賀ダム河床進入路棧橋他工事

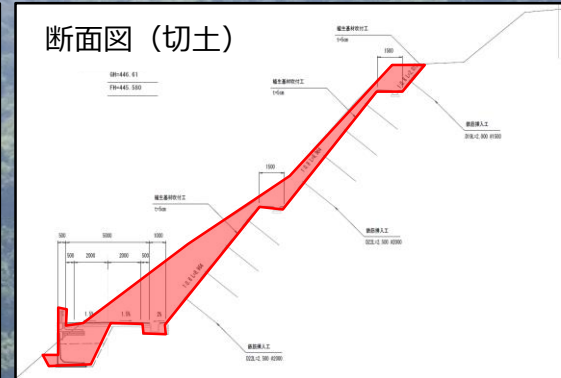
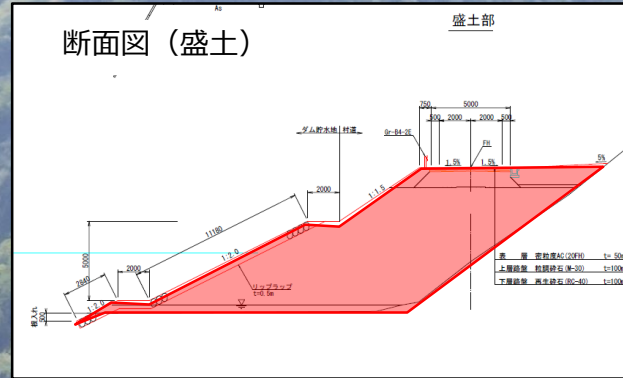
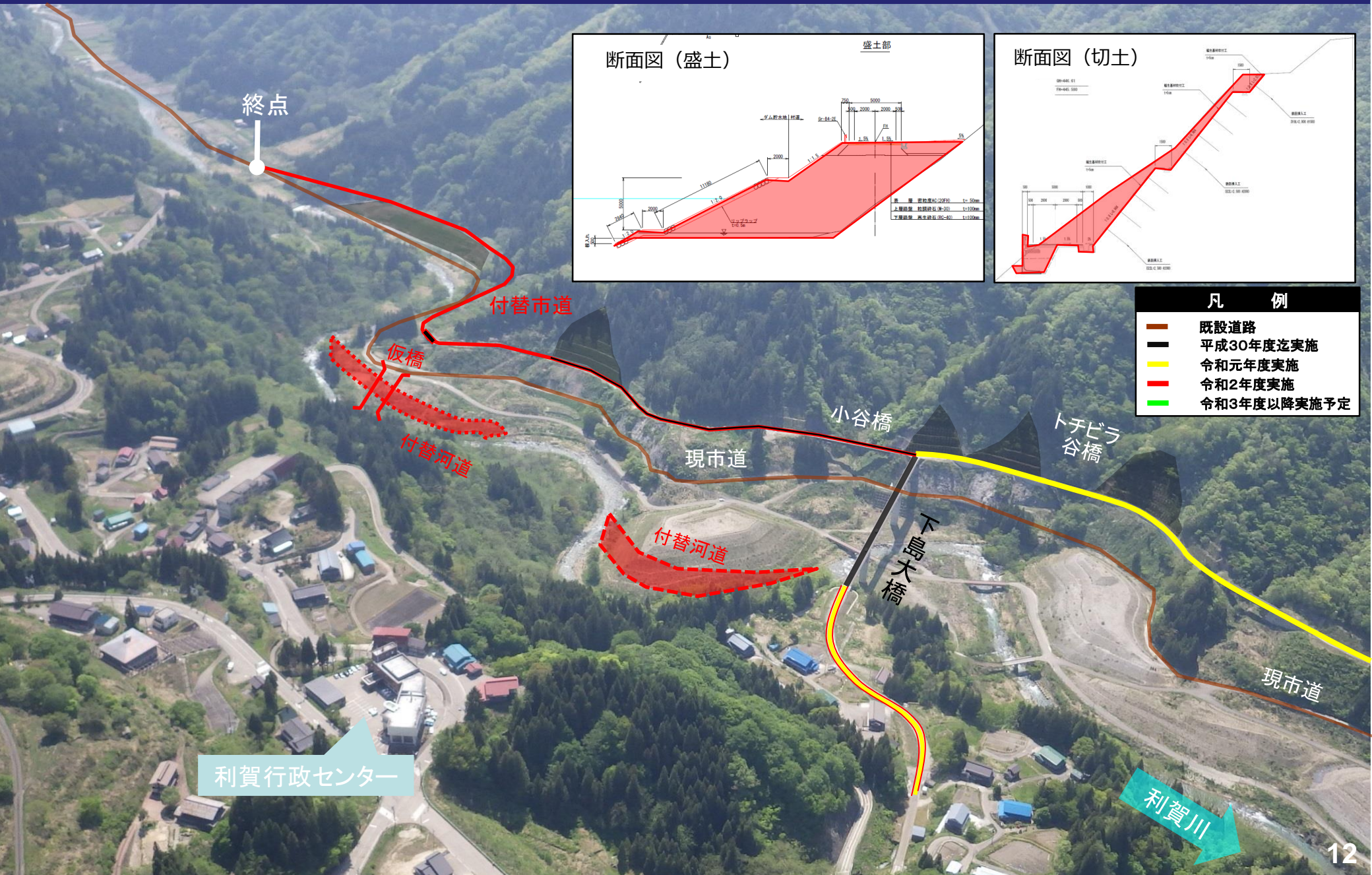
⑩利賀川護岸整備工事

令和元年5月撮影



⑪付替市道整備工事

令和元年5月撮影

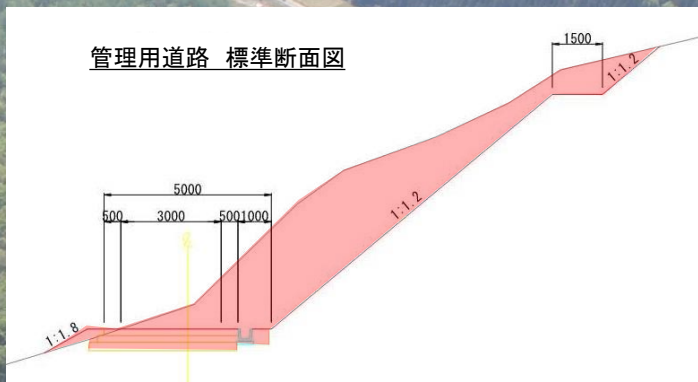


凡 例	
	既設道路
	平成30年度迄実施
	令和元年度実施
	令和2年度実施
	令和3年度以降実施予定

⑫喜三郎谷整備他工事

令和元年5月撮影

- 凡 例**
- 既設道路
 - 令和元年度実施
 - 令和2年度実施
 - 令和3年度以降実施予定



喜三郎土砂置場

掘削工、
法面整形工

喜三郎谷

床版補強工

市道喜三郎線

喜三郎橋

至 利賀行政センター

【市道拡幅】
路体盛土工、舗装工

【市道拡幅】
道路土工、舗装工

仮橋・仮橋工

至八尾