



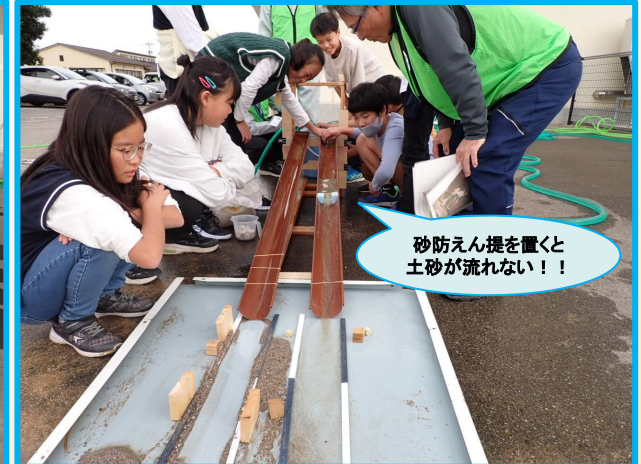
今年の6月に続き、5年生に向けた出前講座を実施しました。前回は、暴れ川として有名な常願寺川の特徴や土砂災害の種類等々について学びましたが、今回はより理解を深めるため土砂災害に関する実験を行い、屋内・外にて土石流をはじめとした土砂災害に対応する各種の砂防施設を再現したミニ模型を用いた実験を体験しました。今回の出前講座の体験を通して、土石流などの土砂災害の仕組みについて児童達の理解がより深まりました。

開催日：令和5年10月25日(水)
所：富山市立太田小学校
参加者：5年生 (32名)

出前講座 in 太田小学校！



屋外での実験



屋内での模型実験



土石流

えん堤無し

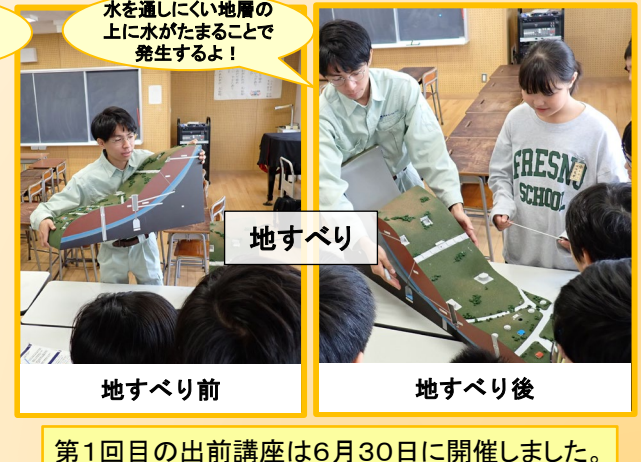
えん堤有り



がけ崩れ

がけ崩れ前

がけ崩れ後



地すべり

地すべり前

地すべり後

* 今回の出前講座は、「斜面防災対策技術協会富山支部」が主催となり、当事務所が支援したものです *

第1回目の出前講座は6月30日に開催しました。Vol.12で紹介していますので是非ご覧ください。