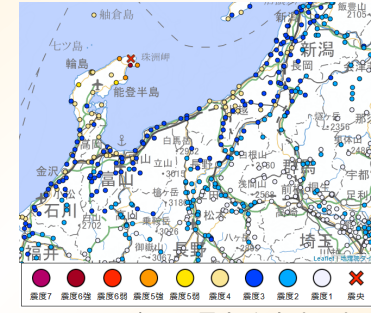


# 能登の地震被災地へ『TEC-FORCE』を派遣

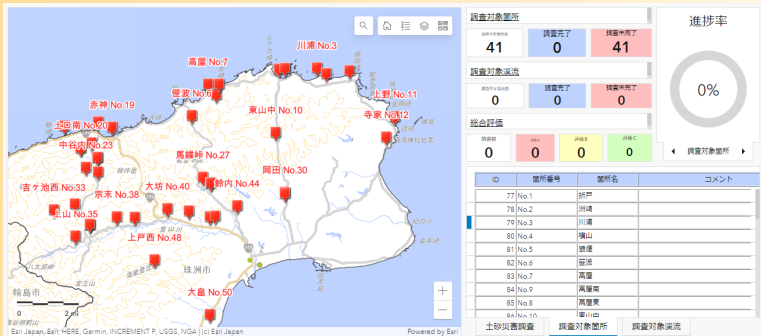


立山砂防事務所は、令和5年5月5日14時42分に石川県能登地方で発生した地震により被災した珠洲市に、被災状況の調査を実施するため5月7日（日）～5月10日（水）までの4日間、緊急災害派遣隊（TEC-FORCE）として4名を派遣しました。

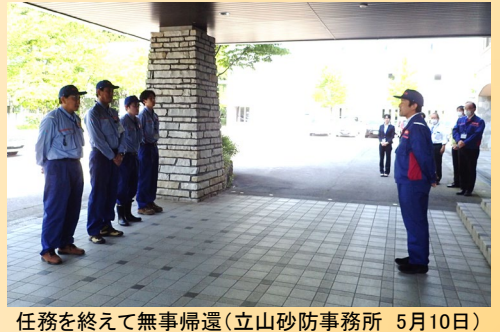
派遣された4名は、金沢河川国道事務所から派遣された班との2班体制で「砂防調査班」として石川県珠洲土木事務所管内の41箇所について調査を行いました。



出発の様子(立山砂防事務所 5月7日)



「砂防調査班」の調査箇所 (SMRT SABOIによる管理画面)



任務を終えて無事帰還(立山砂防事務所 5月10日)