

### ■出張所別道路管理延長

路線	管理区間	管理延長 (km)	出張所別管理延長 (km)	
			直江津国道維持	糸魚川国道維持
8号	(自)新潟県上越市柿崎区竹鼻 (至)富山県下新川郡朝日町境	90.4	41.0	49.4
18号	(自)長野県上水内郡信濃町野尻 (至)新潟県上越市下瀬入	37.9	37.9	-
計		128.3	78.9	49.4

### ■河川管理延長

河川名	管理区間	管理延長 (km)
四川	(左岸)新潟県上越市大字島田字諏訪田1572番2地先~海まで (右岸)新潟県上越市大字新長者原字上川原1217番地先~海まで	12.2
保倉川	(左岸)新潟県上越市大字春日新田字榎ノ木285番2地先~関川合流点まで (右岸)新潟県上越市東区大字西福島字古城の丁276番地先~関川合流点まで	1.6
姫川	(左岸)新潟県糸魚川市大字西川原字川内山963番1地先~海まで (右岸)新潟県糸魚川市大字根小屋字中カマド37番1地先~海まで	11.0
計		24.8

# 高田河川国道事務所管内図

1 : 125,000



### 凡例

- 県界
- 都市界
- 町界
- 村界
- 国道(直轄指定区間)
- 国道(直轄改築区間)
- 国道(権限代行区間)
- 国道(県管理区間)
- 高速自動車国道
- 主要地方道
- 久岐自動車道供用及計画区間
- 流域界
- 直轄河川管理区間
- 幹線流路
- 直轄河川管理区間上流側
- 事務所出張所
- 道路情報板
- 自記雨量観測所
- 自記雨量テレメーター
- 自記水位観測所
- 自記水位テレメーター
- 気温・雪テレメーター
- 気温・雨量テレメーター
- 雨テレメーター
- テレメーター中継所
- 除雪・道路ステーション
- 気温・路温送
- ラジオ再放送
- 情報ターミナル
- ダム(完成)
- ダム(建設中)
- 上越地方生活圏
- 日本風景街道
- 国立・国定公園
- 県立自然公園
- 市役所・役場

### 糸魚川地区橋梁架替Ⅱ(境橋)

事業化年度 H24

### 糸魚川地区橋梁架替Ⅱ(歌高架橋)

事業化年度 H24 H28年度 新橋開通

### 親不知道路

L=6.7km W=10.5m  
事業化年度 H2

### 糸魚川東バイパス

L=6.9km W=28.0m, 11.0m  
事業化年度 H元

### 北アルプス大展望・最長最古の塩の道ルート

### 妙高大橋架替

事業化年度 H24 R3年度 新橋開通

### 上越三和道路(権限代行)

L=7.0km W=22.0m  
事業化年度 H13

### 直江津バイパス

L=12.5km W=30.0m, 28.0m, 17.0m, 14.0m  
事業化年度 S41

### 上新バイパス

L=24.6km W=28.0m, 21.0m  
事業化年度 S50

### 糸魚川地区橋梁架替Ⅱ(青海川橋)

事業化年度 H24

### 姫川:急流河川対策

### 糸魚川地区橋梁架替Ⅱ(境橋)

事業化年度 H24

### 親不知道路

L=6.7km W=10.5m  
事業化年度 H2

### 糸魚川東バイパス

L=6.9km W=28.0m, 11.0m  
事業化年度 H元

### 北アルプス大展望・最長最古の塩の道ルート

### 妙高大橋架替

事業化年度 H24 R3年度 新橋開通

### 上越三和道路(権限代行)

L=7.0km W=22.0m  
事業化年度 H13

### 直江津バイパス

L=12.5km W=30.0m, 28.0m, 17.0m, 14.0m  
事業化年度 S41

### 上新バイパス

L=24.6km W=28.0m, 21.0m  
事業化年度 S50

### 糸魚川地区橋梁架替Ⅱ(青海川橋)

事業化年度 H24

### 姫川:急流河川対策

### 糸魚川地区橋梁架替Ⅱ(境橋)

事業化年度 H24

### 親不知道路

L=6.7km W=10.5m  
事業化年度 H2

### 糸魚川東バイパス

L=6.9km W=28.0m, 11.0m  
事業化年度 H元

### 北アルプス大展望・最長最古の塩の道ルート

### 妙高大橋架替

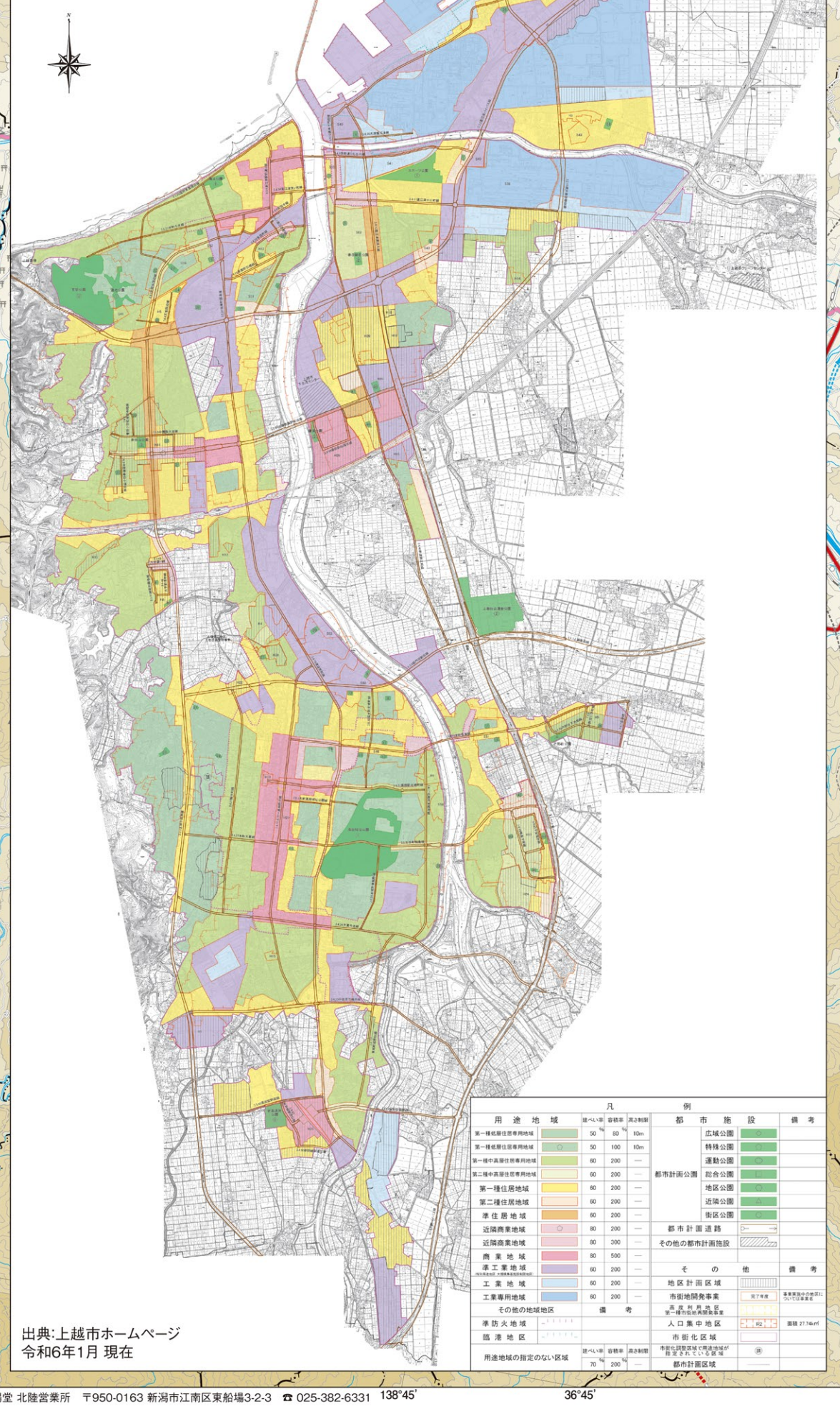
事業化年度 H24 R3年度 新橋開通

### 上越三和道路(権限代行)

L=7.0km W=22.0m  
事業化年度 H13

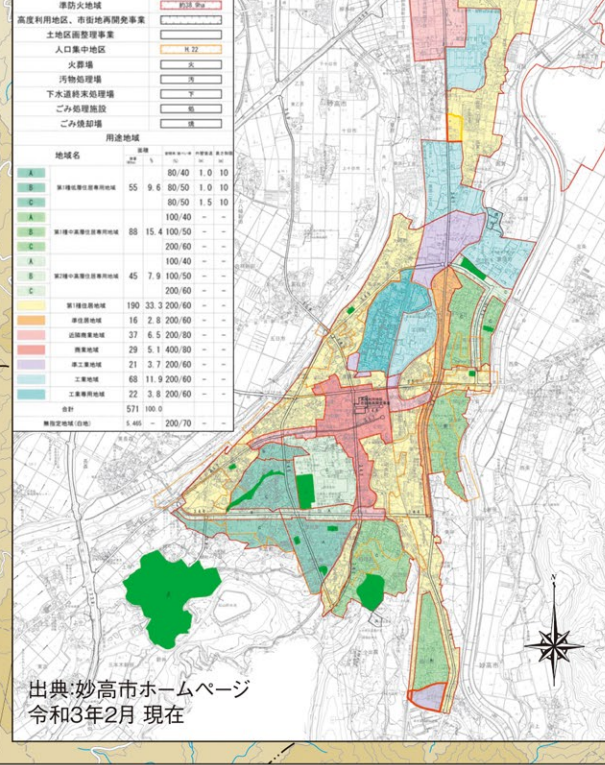
### 上越都市計画図

S=1:60,000



### 妙高都市計画図

S=1:60,000



### 糸魚川都市計画図

S=1:60,000

