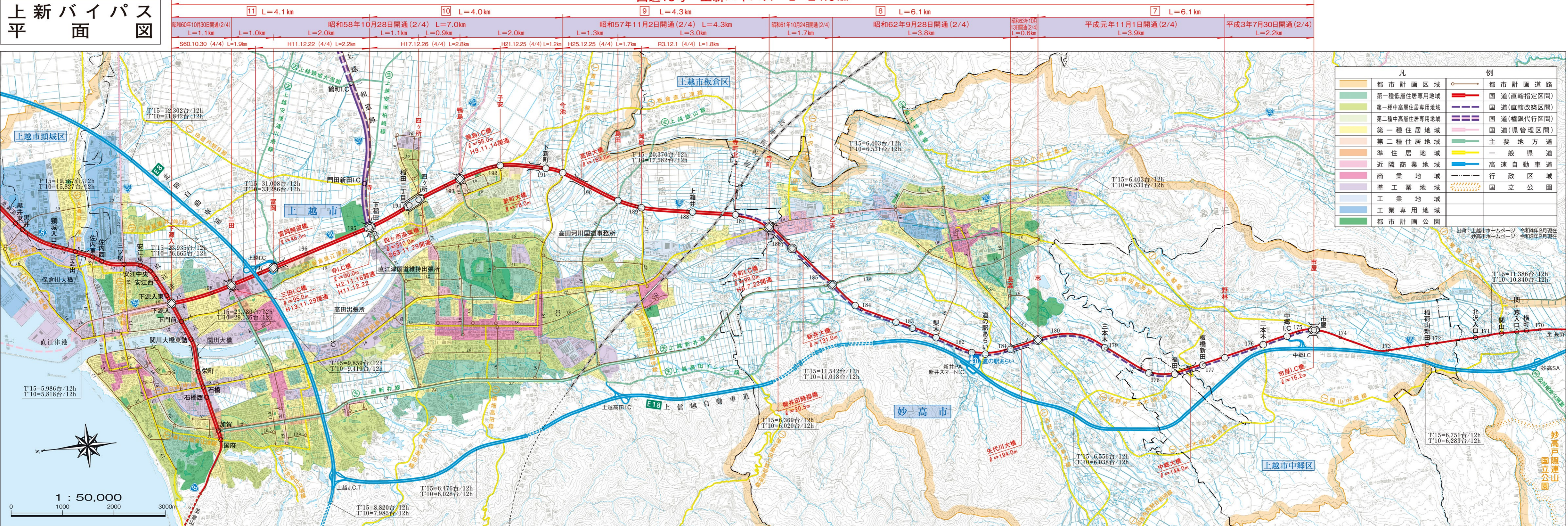


# 上新バイパス 平面図

## 国道18号 上新バイパス L=24.6km



「測量法に基づく国土地理院長承認(使用) R 4JHs 659J」

調製 株式会社 武揚堂 北陸営業所 〒950-0163 新潟市江南区東船場3-2-3 ☎ 025-382-6331

交通混雑が緩和された上新バイパスの現況(4車線化区間)



高田大橋

上新バイパスの現況(4車線化未施工区間)

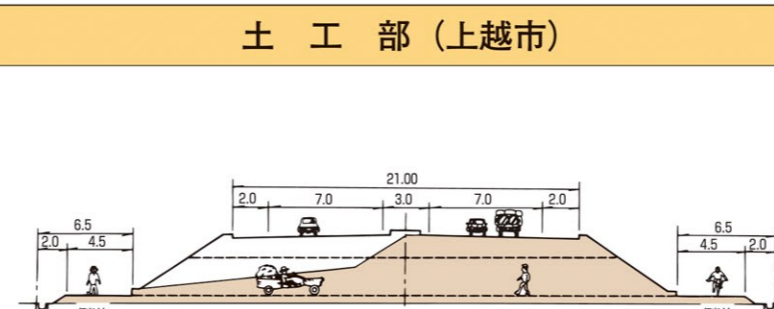


妙高市乙吉地先

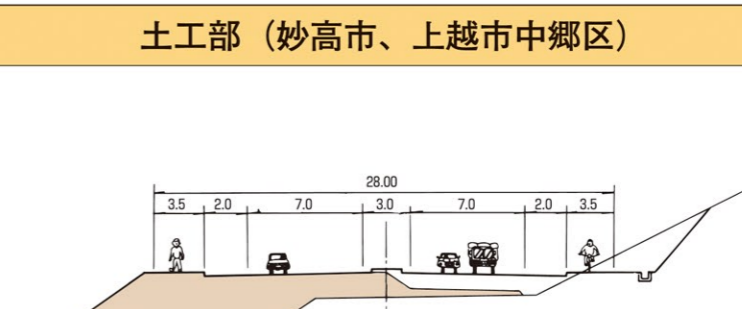


妙高市梨木地先

### 標準断面図



土工部(上越市)



土工部(妙高市、上越市中郷区)

橋梁部(100m以上)

