

関川 島田河道掘削の完成

せきかわ しまだ かどう
にいがた じょうえつ
新潟県上越市

1. 事業の概要

関川においては、これまでの度重なる水害を受け、堤防整備を進めてきましたが、国管理区間上流部では洪水の安全な流下に必要な断面が不足する区間があり、戦後最大規模の洪水が発生した場合に計画高水位を超過するため、堤防決壊の恐れがあります。

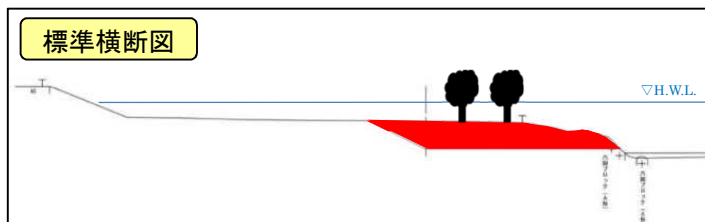
このため、「防災・減災、国土強靱化のための3ヶ年緊急対策」(※)の「全国の河川における洪水時の危険性に関する緊急対策(河道等)」の一環として、河道掘削を完成させます。

2. 整備効果

河道掘削の推進により、関川流域の治水安全度を向上させます。

3. 令和2年度の事業内容

島田地区の河道掘削を完成させます。



※:「防災・減災、国土強靱化のための3か年緊急対策」

➤ 詳細は右記にてご覧いただけます <https://www.kantei.go.jp/jp/singi/jyuyouinfura/index.html>

せきかわ みなとまち のりじり
関川 港町堤防裏法尻の保護の完成
にいがた じょうえつ
新潟県上越市

1. 事業の概要

関川水系保倉川では、平成30年8月豪雨を踏まえ、氾濫の危険性や避難の困難度等の緊急点検を行い、洪水氾濫した場合に逃げ遅れの危険性が高い箇所について、越水による決壊までの時間を引き延ばす対策等を実施する必要があります。

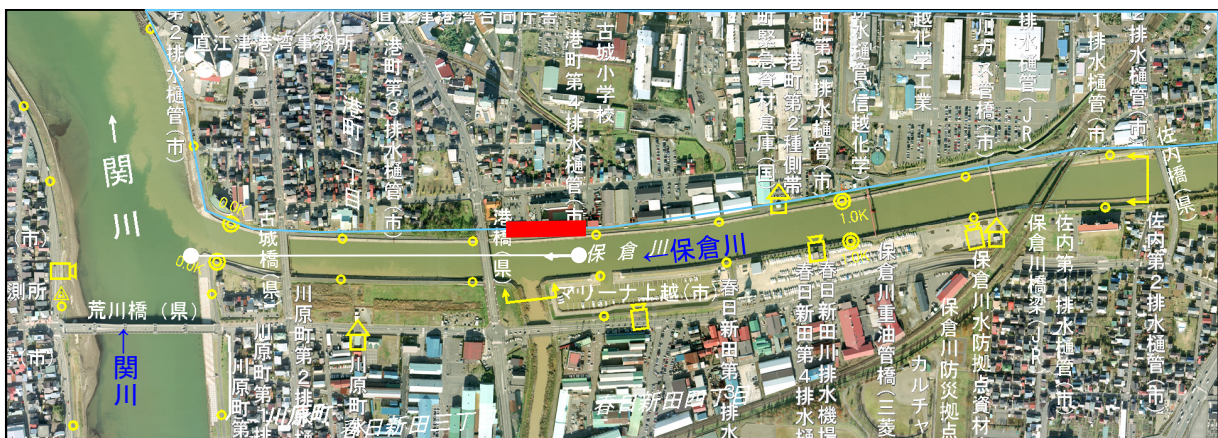
このため、「防災・減災、国土強靱化のための3ヶ年緊急対策」(※)の「全国の河川における洪水時の危険性に関する緊急対策(堤防)」の一環として、裏法尻保護を完成させます。

2. 整備効果

堤防裏法尻の保護により、堤防決壊までの時間を少しでも遅らせることが可能となります。

3. 令和2年度の事業内容

港町地区の堤防裏法尻の保護を完成させます。



※:「防災・減災、国土強靱化のための3か年緊急対策」

➤ 詳細は右記にてご覧いただけます <https://www.kantei.go.jp/jp/singi/jyuyouinfura/index.html>