

国土交通省
信濃川河川事務所

記者発表資料

平成 22 年 10 月 4 日

妙見堰にサケを見に行こう！！ ～ サケが上り始めました ～

妙見堰では今年も9月下旬よりサケの遡上^{そじょう}が確認されています。

例年、サケの遡上^{そじょう}は9月下旬から始まり、10月中旬頃に最も多く見られます。

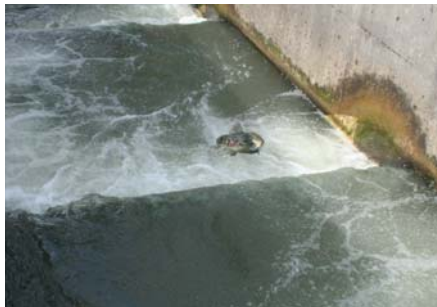
元気のあるサケは10分くらいで魚道をとおり抜けていきます。昨年10月の遡上^{そじょう}調査では2日間の調査で約680匹のサケが確認されました。

サケの遡上^{そじょう}の様子は妙見堰の魚道上の歩道橋から見るすることができます。また、隣接する妙見防災センター（妙見記念館）ではサケの遡上^{そじょう}状況をモニターで鑑賞することができます。

妙見防災センター（妙見記念館）の開館時間等は下記のとおりです。

【 妙見防災センター（妙見記念館） 】

- ・ 場 所 : 長岡市妙見町29番地（妙見堰管理支所となり）
- ・ 開館時間 : 9:00～16:30
- ・ 休 館 日 : 年末年始・土日祝日
- ・ 入 館 料 : 無料



魚道を遡上するサケ（H21 撮影）

取扱い

本資料の発表をもって解禁とする。

同時記者発表クラブ

長岡市政記者会
週旬間記者クラブ

【問い合わせ先】

北陸地方整備局信濃川河川事務所

管理課長 稲川 貢 電話 0258-32-3259

妙見堰管理支所長 小川 淳一 電話 0258-23-1636

参 考

