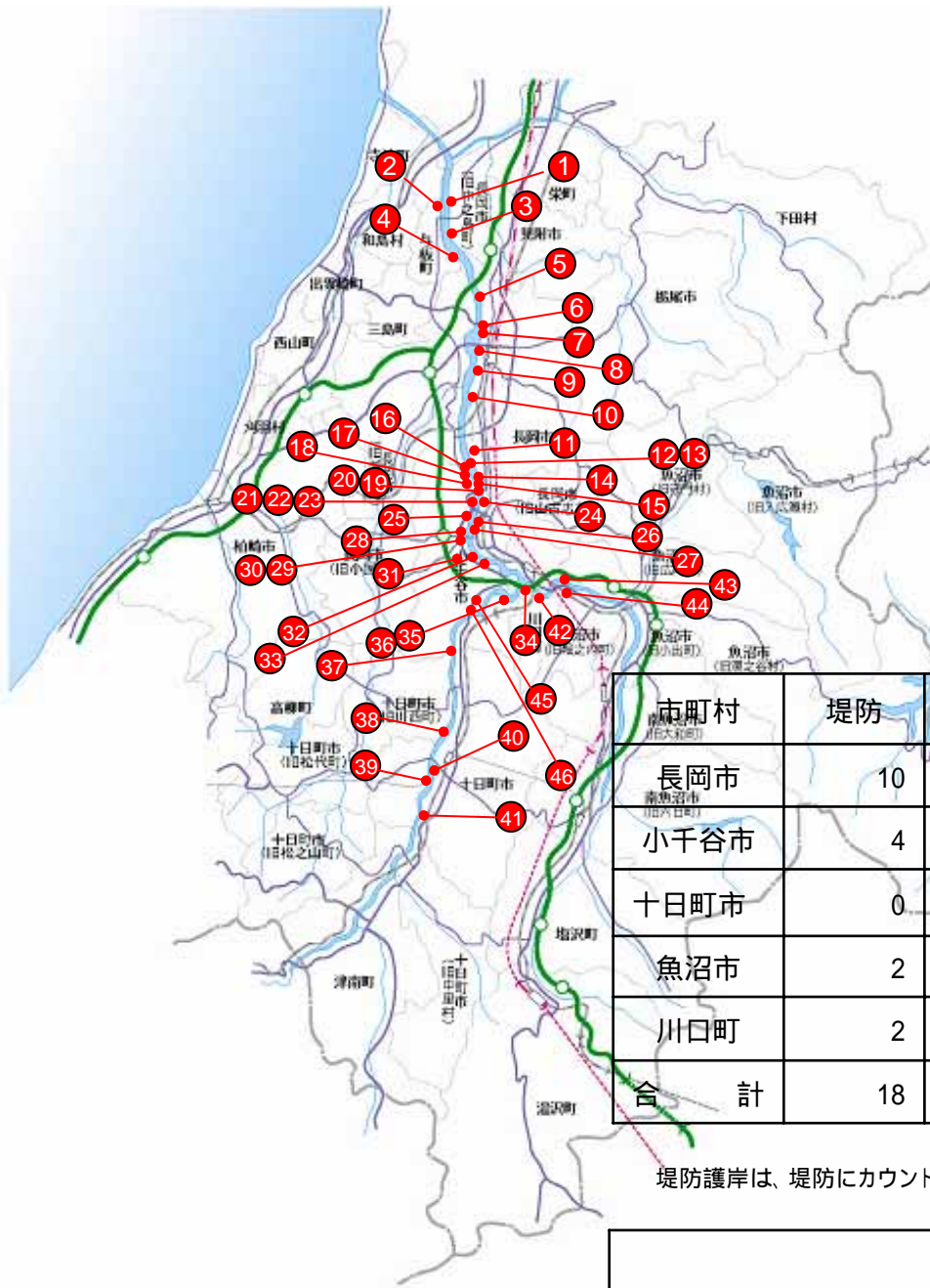


「新潟県中越地震」にともなう震災復旧状況について  
(参考資料)

1. 信濃川河川事務所の被害概要	.....	2
2. 堤防の被害状況と復旧方針	.....	3
(1) 大規模な被災		
(2) 中規模な被災		
(3) 小規模な被災		
3. 低水護岸の被害状況と復旧方針	.....	11
4. 妙見堰の被災	.....	13
5. その他管理施設等の被災	.....	17
(1) 小千谷消流雪導水路		
(2) 光ケーブル通信管路		

# 1. 信濃川河川事務所の被災概要



市町村	堤防	護岸	その他	合計
長岡市	10	8	1	19
小千谷市	4	12	3	19
十日町市	0	4	0	4
魚沼市	2	0	0	2
川口町	2	0	0	2
合計	18	24	4	46

堤防護岸は、堤防にカウントしている。

	延長
堤防(堤防護岸含む)	約 19,300 m
護岸	約 4,480 m
その他	
堰・門柱等(妙見堰)	1 施設
導水路(小千谷消流雪)	約 270 m
通信管路(光ケーブル)	2 箇所

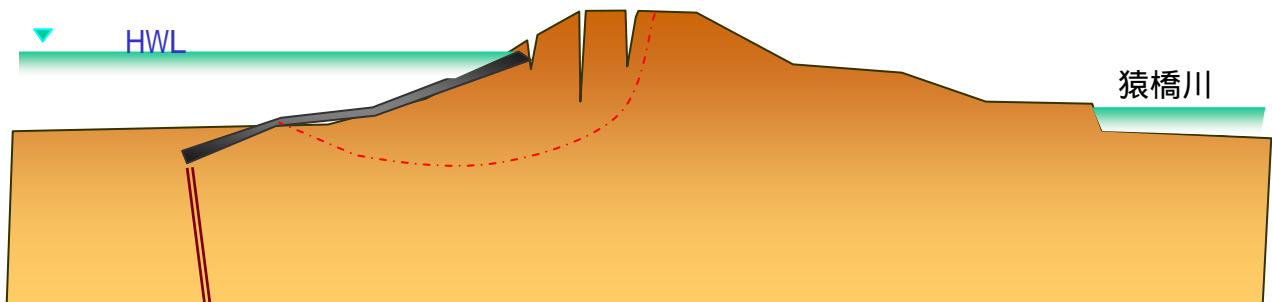
<b>復旧事業費</b>	<b>約 90 億円</b>
--------------	----------------

## 2. 堤防の被害状況と復旧方針

### (1) 大規模な被災(液状化による堤防の亀裂、沈下、はらみ)

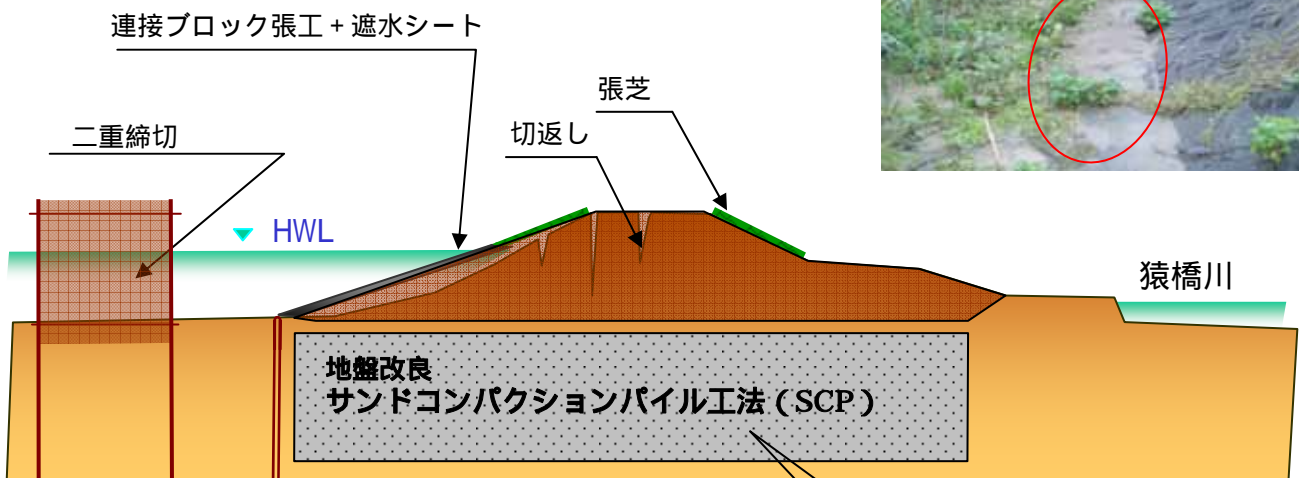
被災状況

被害パターン: 液状化による堤防亀裂、沈下、はらみ



・基礎地盤の液状化により堤体の亀裂、沈下、法すべりが発生

復旧工法

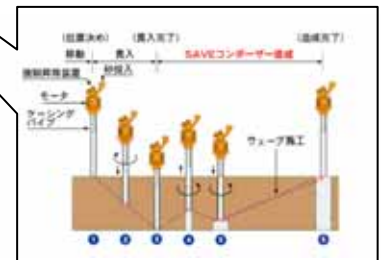


液状化による噴砂状況



- ・堤体を撤去し基礎地盤の改良を実施
- ・深い液状化層はサンドコンパクションパイル工法(SCP工法)

地盤改良施工方法



地盤改良実施状況



信濃川右岸 2.0km

中之島町中条地先

堤防天端亀裂



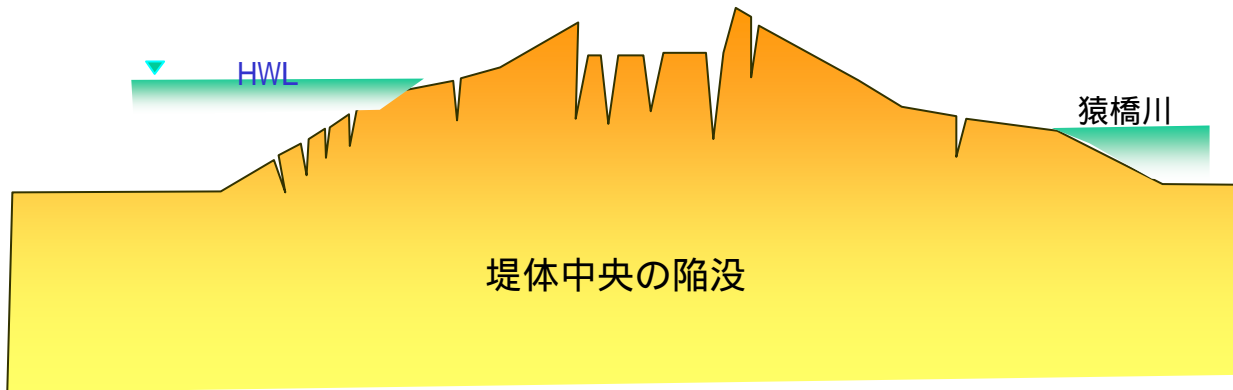
復旧完了 / H18.5



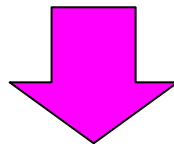
## (2) 大規模な被災その2 (液状化による堤防の亀裂、沈下、はらみ)

### 被災状況

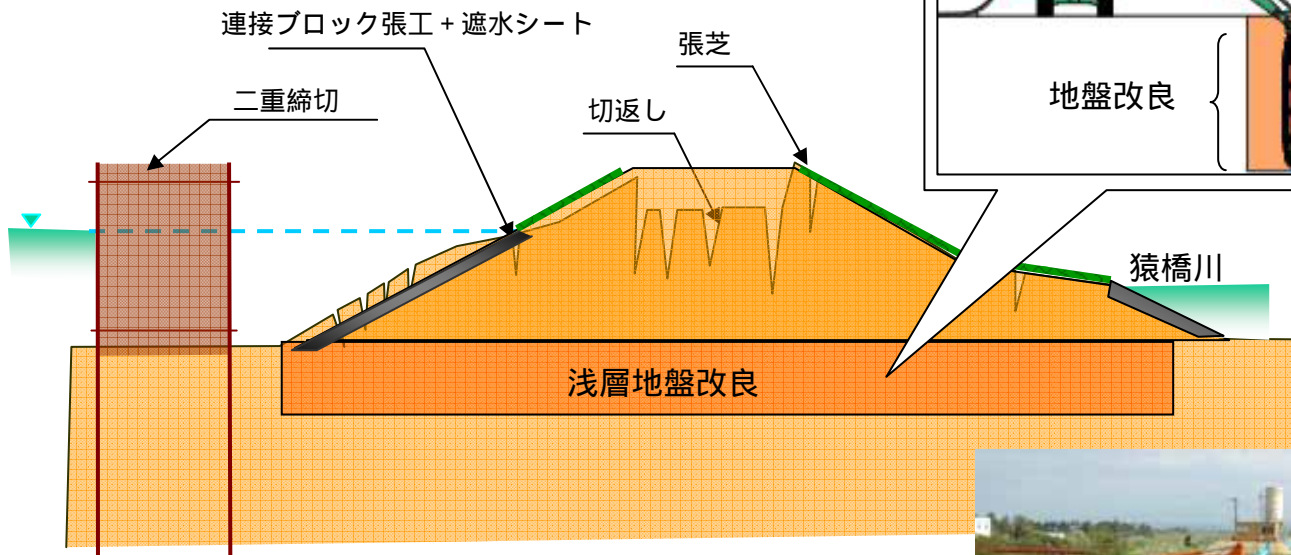
被害パターン: 液状化による堤防亀裂、沈下、はらみ



・基礎地盤の液状化により堤防の亀裂、沈下、法すべりが発生



### 復旧工法



- ・堤体を撤去し基礎地盤の改良を実施
- ・液状化層が浅い場合は浅層地盤改良工法(パワーブレンダー工法)



信濃川右岸 6.5km

中之島町長呂地先

堤防天端亀裂



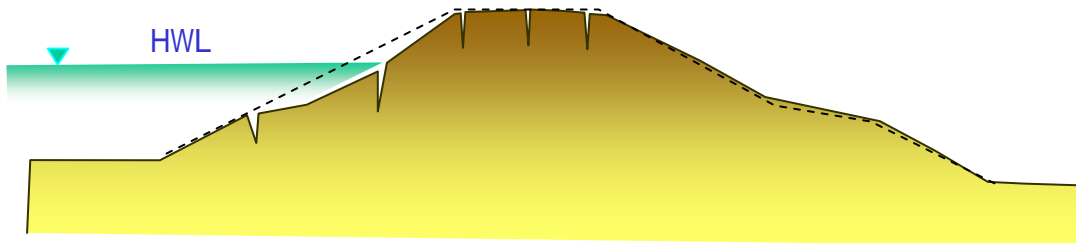
復旧完了 / H18.4



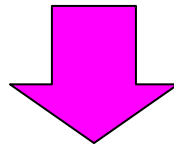
(3) 中規模な被災(堤防の崩壊、はらみ、縦断亀裂(HWL以下))

被災状況

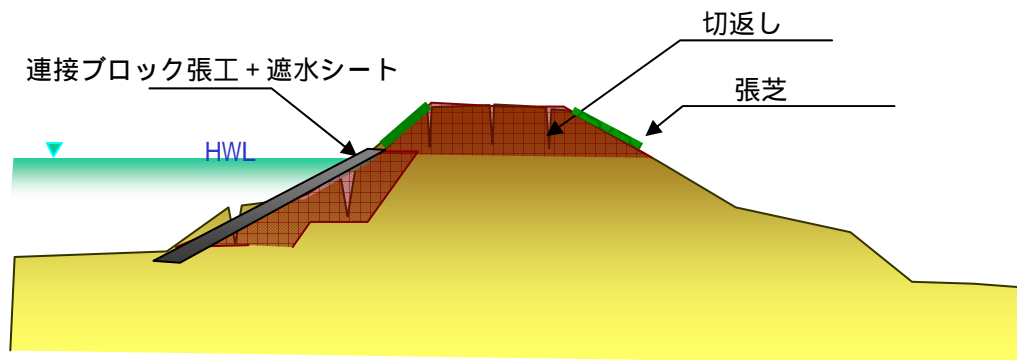
被害パターン: 堤防の崩壊、縦断亀裂、はらみ

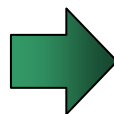
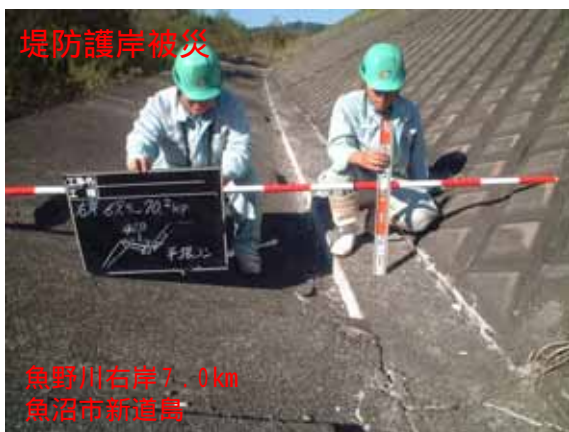
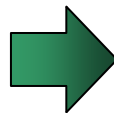
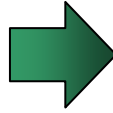


・堤体の崩壊、縦断亀裂、はらみ



復旧工法

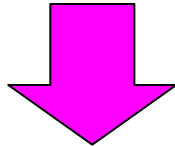
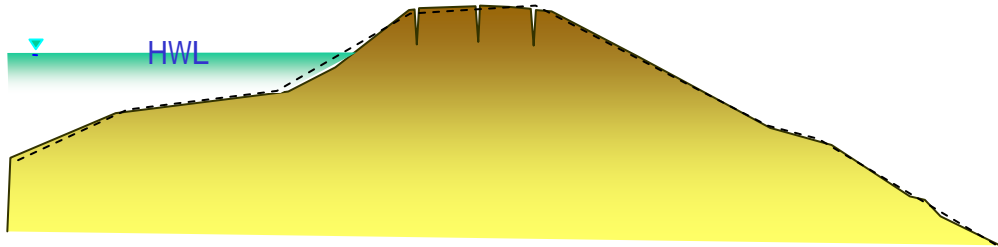




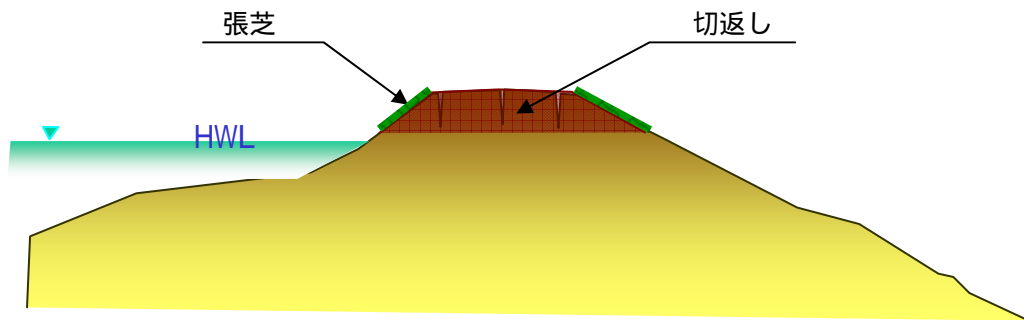
(4) 小規模な被災(堤防の縦断亀裂(HWL上部))

被災状況

被害パターン: 堤防の縦断亀裂



復旧工法



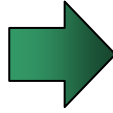
信濃川右岸 26.2km  
長岡市岩野仲島地先



堤防天端亀裂、沈下



信濃川右岸 27.0km  
長岡市岩野仲島地先



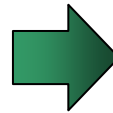
復旧完了 / H17.11  
(写真はH18.6)



堤防天端亀裂



信濃川右岸 18.3km  
長岡市草生津地先



復旧完了 / H18.3  
(写真はH18.6)



堤防天端亀裂



信濃川右岸 45.3km  
小千谷市川井地先



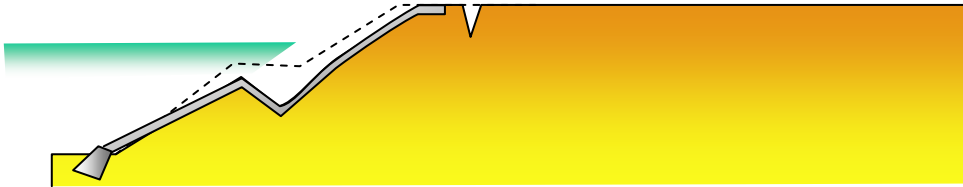
復旧完了 / H18.4  
(写真はH18.6)



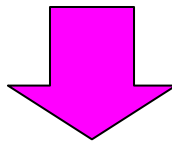
### 3. 低水護岸の被害状況と復旧方針

被災状況

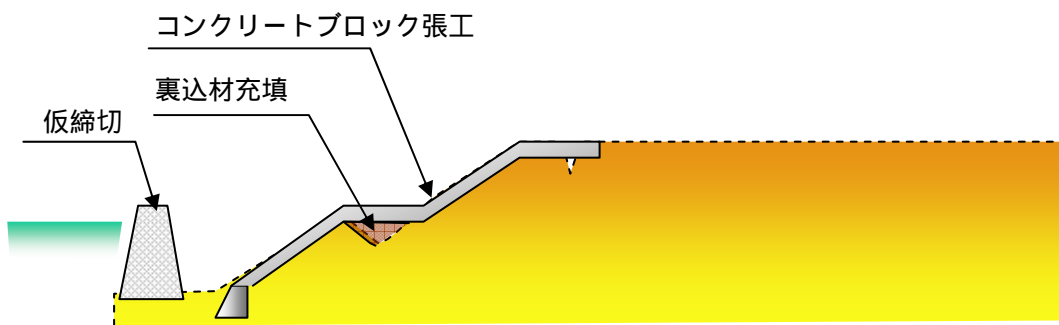
被害パターン: 低水護岸の被害



・護岸基礎及び法のすべり、はらみ出し等による護岸破壊が発生

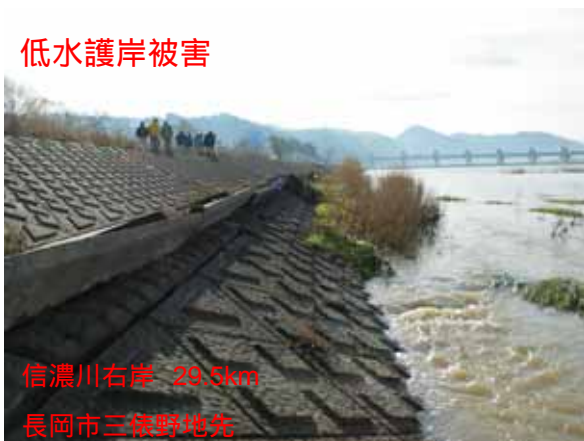


復旧工法



- ・川表前面の仮締め切り
- ・被災ブロック取り壊し後、原形復旧

低水護岸被害

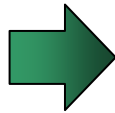


信濃川右岸 29.5km  
長岡市三級野地先



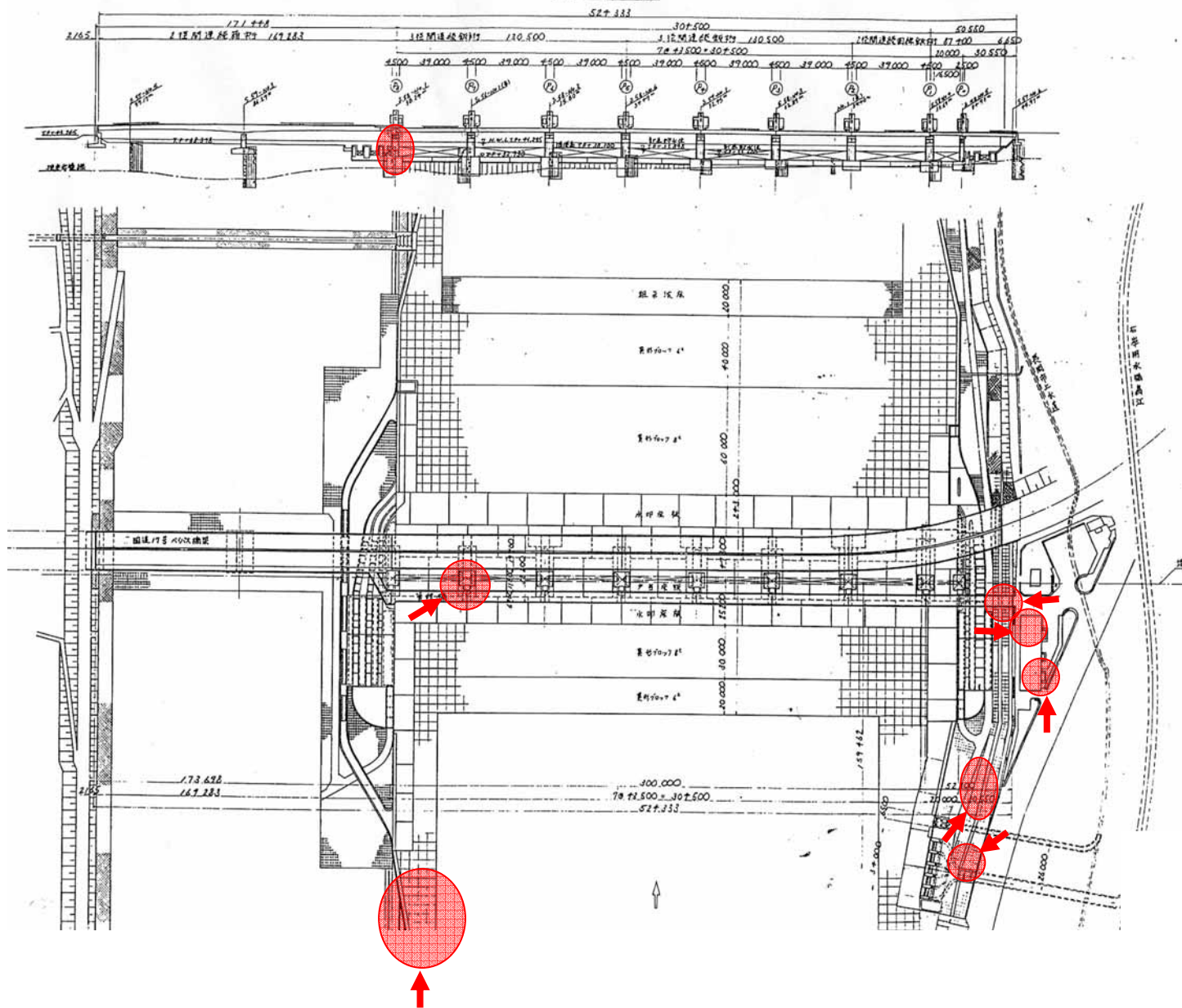
復旧完了 / H18.5



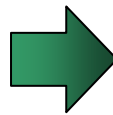
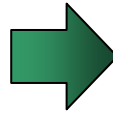
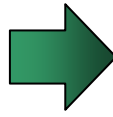


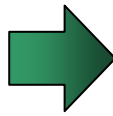
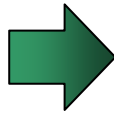
# 4. 妙見堰の被災

妙見堰一般図  
正面図



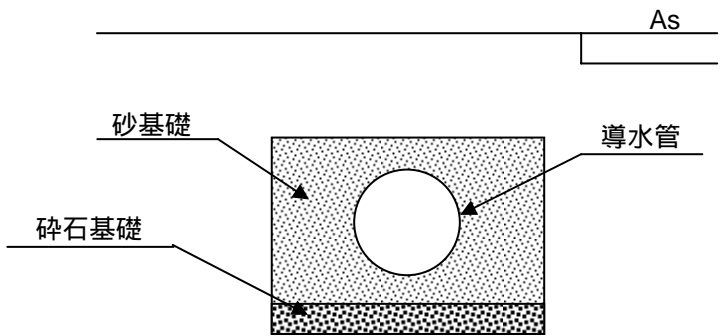
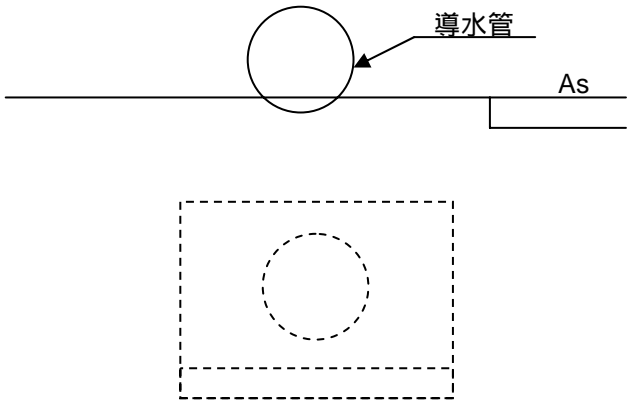
堰門柱のせん断、クラック





# 5. その他管理施設等の被災

(!) 小千谷消流雪導水路



## (2) 光ケーブル通信管路

