

主要事業の概要

大河津

①大河津分水路 河道拡幅

○事業期間
平成27年度～平成44年度

大河津分水路より上流側に位置する信濃川（中流部）や千曲川をはじめ、信濃川水系全体の洪水処理能力を向上させるため、最下流に位置する大河津分水路の改修に平成27年度より着手しています。大河津分水路の改修にあたっては、課題となっている洪水処理能力不足や河床洗掘等の対策として河口山地部掘削、低水路拡幅、第二床固の改築を実施します。

平成31年度は、山地部掘削、新第二床固、新野積橋架替の工事を推進します。

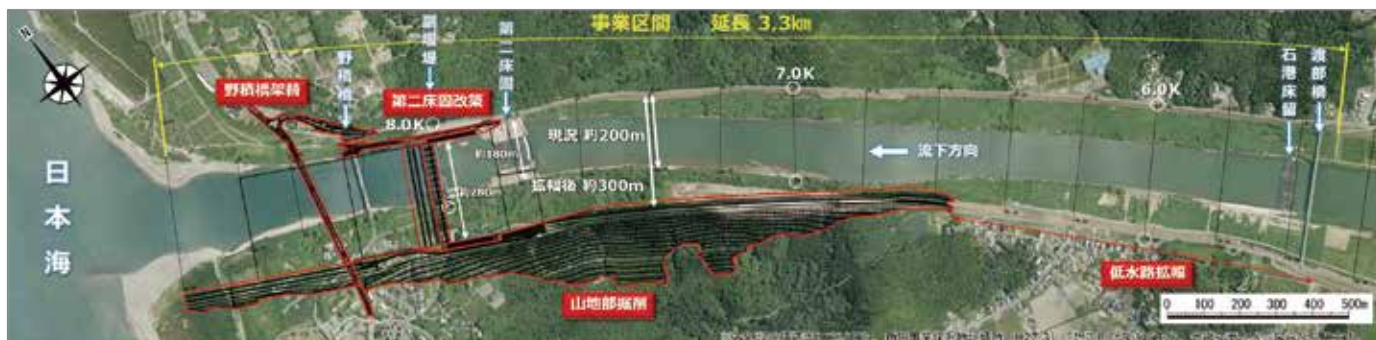
なお、山地部掘削の土砂は、「大河津分水が”ひらく”地域活性化プロジェクト」として、河川堤防の拡幅に利用する他、周辺事業への有効活用を行います。

また、大河津分水路改修事業では、施工計画を効率的・効果的に実施するため、CIM (Construction Information Modeling/Management) の導入を行っています。

にとこ工事みえ～る館



大河津分水路改修事業に関する工事情報の発信基地として、1F館内には、完成予想を体験できるVR(仮想現実)・AR(拡張現実)や工事内容に関するパネル等、2階には展望台が設置されています。



(平成31年2月27日撮影)



燕市
【保育園・浄水場整備事業の造成地(保育園敷地状況)】



(完成イメージ)