

旧可動堰の一部 出張所1階ロビーで陳列してます

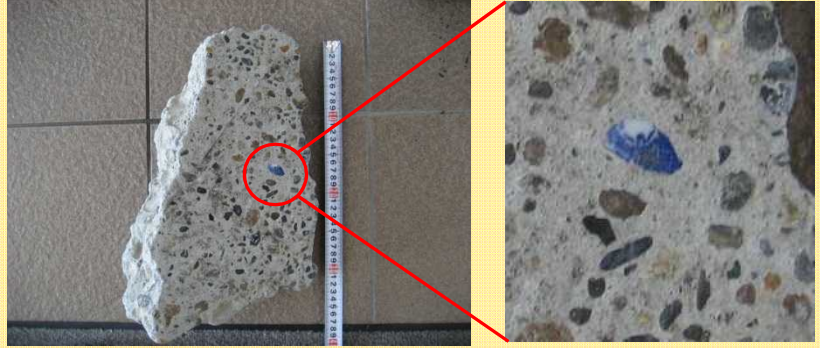


現在、撤去工事で発生した旧可動堰の一部を保存し、大河津出張所1階ロビーにて陳列しています。今後、隣接する大河津資料館のリニューアル計画にあわせて、保存・展示を行うことで検討しています。

堰柱コンクリート



堰柱部のコンクリート片



コンクリート内に青色の茶碗片が入っている

ゲート



ゲート天端部の切断片



建設当時の製作会社の銘板

矢板（ドイツ製）



独製矢板の切断片

基礎杭



旧堰上流の水叩基礎部から採取した木杭（長さ6.5m）



木杭の先端部。鋼板で補強されました。（写真は分解したもの）

堰柱内の補強鋼材（軌条）



堰柱内には、補強用鋼材として軌条（レール）が設置されていました。

大河津可動堰情報館ホームページから、毎月1日には可動堰回覧板の最新号をご覧頂けます。また、バックナンバーも合わせてご覧頂けます。アドレスは「<http://www.hrr.mlit.go.jp/shinano/kadouzeki/>」です。
『可動堰なんでも電話』を開設し、みなさんからのご意見・ご質問などをお待ちしております。
0258-32-3134（平日 AM9:00~PM4:00）

工事や河川に関することはなんでも大河津出張所へ Tel 0256-97-2121（建設監督官在所）
大河津出張所 : 大河津分水全般に関する工事監督・維持管理等
建設監督官（可動堰改築担当）: 大河津可動堰改築事業に関する工事監督等

信濃川河川事務所
<http://www.hrr.mlit.go.jp/shinano/>

大河津可動堰情報館
<http://www.hrr.mlit.go.jp/shinano/kadouzeki/>

信濃川大河津資料館
<http://www.hrr.mlit.go.jp/shinano/ohkouzu/index.html>