

かとうせきかいらんぼん 可動堰回覧板

平成19年9月1日号 (No.26)
国土交通省北陸地方整備局
信濃川河川事務所大河津出張所
TEL 0256-97-2121
E-mail shinano@hrr.mlit.go.jp

回覧

大河津橋の下流で実施中の河道掘削及び護岸工事の進捗状況などについて紹介します。

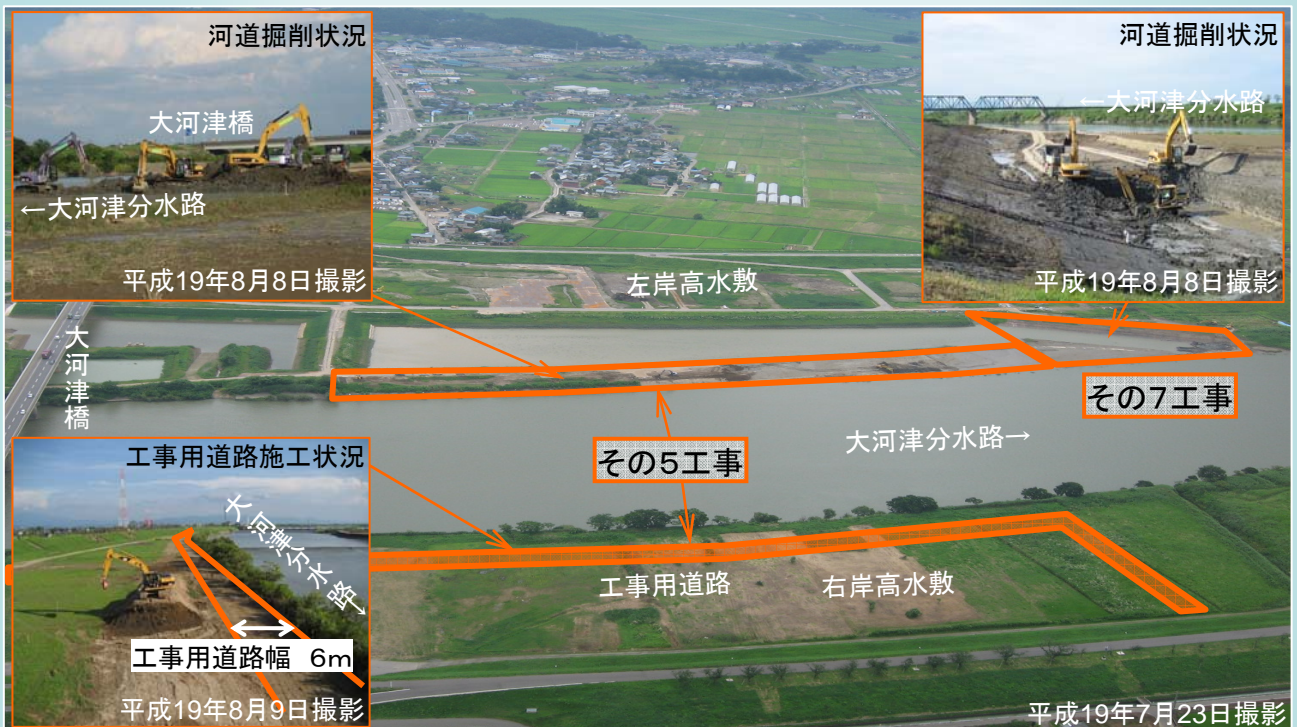
工事の進捗状況について

先月号でもご紹介しましたが、大河津橋の左岸下流側で進めている『大河津可動堰下流河道掘削その5工事』、『大河津可動堰下流河道掘削及び護岸その7工事』では、河道掘削や護岸工事などを行っております。8月末までの進捗率は、『その5工事』が約60%、『その7工事』が約45%となる見込みで、2件の工事ともに11月までに完成する予定です。

地域の皆様のご理解、ご協力によりまして、工事は順調に進んでいます。

また、右岸側の高水敷においては、今後の可動堰改築事業で必要となる工事用道路の施工を実施しています。

なお、大河津橋左岸上流側の河道掘削及び護岸工事につきましても、現在実施中の五千石遺跡発掘調査が終了後に着手する予定です。



可動堰本体工事の現場は現在休止中です

可動堰本体工事は、出水期のため現在は休止期間中です。堰本体工事は規模が大きく、必要な設備も大規模なものとなるため、出水期にも安全に工事を実施するためには、工事現場に大規模な仮締切堤などが必要となり、多額の費用がかかることなどから、7月から9月末までの出水期は工事休止期間としています。工事を再開する10月からは、いよいよ堰柱や魚道の建設が始まる予定です。

再開を待つ堰本体工事現場の状況



資料館からのお知らせ

9月以降の可動堰見学ツアー開催予定について

1. 内容 : 現在の可動堰の老朽化状況、建設中の可動堰の工事現場などを見学します。
工事現場まではバスで移動します。
2. 日時 : 9月27日(木)、10月26日(金)、11月22日(木)の
いずれも10:00~12:00
3. 集合 : 信濃川大河津資料館
4. 定員 : 20名
5. 参加費 : 100円(保険代)
6. 申込み : **信濃川大河津資料館(Tel.0256-97-2195)まで事前
にお申し込み下さい。**
なお、定員に達し次第締め切らせていただきます。
7. 備考 : 雨天や洪水の場合は、内容変更や中止する事があります。



【写真は7/27(金)に開催された見学ツアーの様子です。当日は16名の方が参加されました。】

①現可動堰管理橋:通常は入ることのできない管理橋の上で、建設から76年が経過した可動堰を見学している様子。

②五千石遺跡調査現場:「150人もの方が調査に携わっておられるんですね!」と驚きの声。

第19回「私の見た信濃川写真コンテスト」について



第18回入選作品「夕映えの水門B」
撮影者:浅野年雅氏

【ご自宅の近くの見慣れた風景など、あなたの見た「信濃川」を撮影した写真を募集します。初めての方も、お気軽にご応募下さい。】

※詳しくは、下記の応募先にお問い合わせ頂くか、信濃川河川事務所ホームページをご覧ください。

→<http://www.hrr.mlit.go.jp/shinano/kisya.html>

1. 募集作品 : ①信濃川(洗堰【燕市】から下流を除く)、魚野川、大河津分水路を撮影した風景写真、または、前記河川で撮影されたもので、人や行事も含めた写真とします。
②未発表の作品で1人3点以内とし、アマチュアに限ります。
2. 募集期間 : 平成19年7月20日(金)から平成19年10月31日(水)まで
3. 応募先 : ①〒940-0098 長岡市信濃1-5-30
国土交通省 北陸地方整備局 信濃川河川事務所 電気通信課
電話:0258-32-3273
②新潟県カメラ写真商組合加盟店(店頭にはポスターが掲示してあります)

『可動堰なんでも電話』を開設し、みなさんからのご意見・ご質問などをお待ちしております。
0258-32-3134 (平日 AM9:00~PM4:00)

工事や河川に関することはなんでも大河津出張所へ Tel.0256-97-2121(建設監督官在所)
大河津出張所 :大河津分水全般に関する工事監督・維持管理等
建設監督官(可動堰改築担当):大河津可動堰改築事業に関する工事監督等

信濃川河川事務所

<http://www.hrr.mlit.go.jp/shinano/>

可動堰情報館

<http://www.hrr.mlit.go.jp/shinano/kadouzeki/>

信濃川大河津資料館

<http://www.hrr.mlit.go.jp/shinano/ohkouzu/index.html>