

平成19年新潟県中越沖地震被災状況

(第4報) [平成19年7月20日 20:30現在]

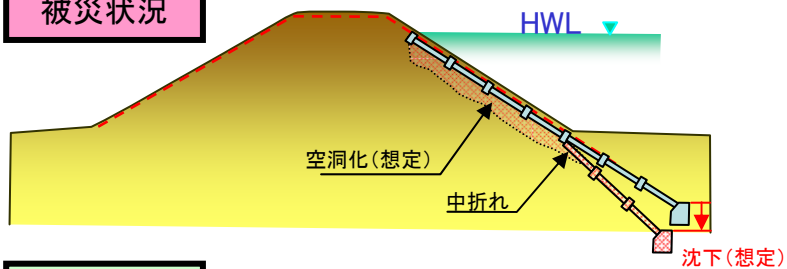


緊急復旧工事を24時間体制で実施中！

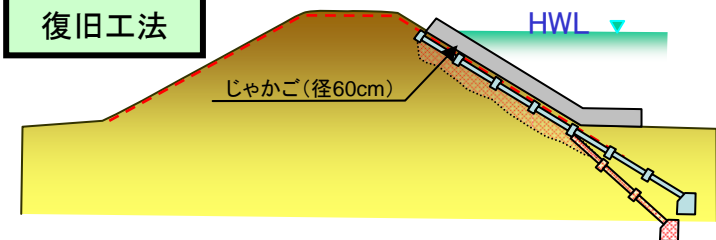
夜間工事の様子

町軽井揚水機取水樋管の護岸で被災を確認！

被災状況

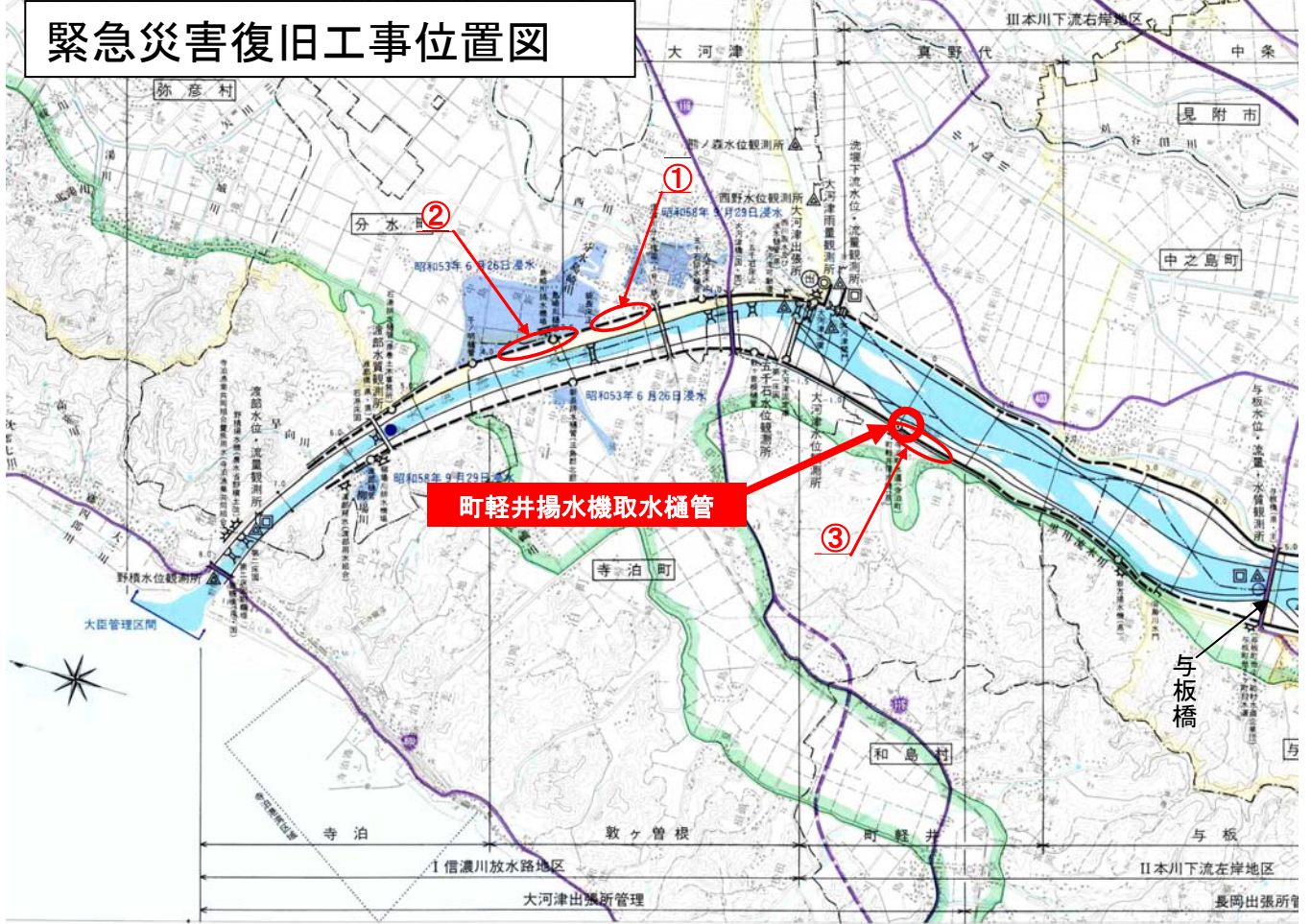


復旧工法



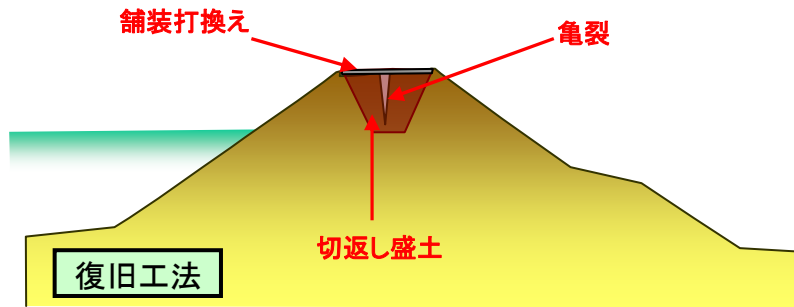
地震により、町軽井揚水機取水樋管（信濃川左岸長岡市寺泊町軽井地先）の条件護岸で、護岸背面の空洞化・中折れ・沈下が確認されたため、「町軽井堤防緊急復旧工事」で堤防の復旧と併せ、じゃかごの設置を21日から実施します。

緊急災害復旧工事位置図



①野中才堤防(上流)緊急復旧工事

- 20日までの実施状況:
舗装撤去1,020㎡(完了)
切返し盛土65m
- 21日実施予定:
切返し盛土



亀裂状況:ピンが全て入ってしまうため、亀裂の深さは100cm以上あります。



亀裂の部分を含ま掘削しているところです。



掘削後の深さを計測しています。この部分で約110cm掘削しました。

※切返し盛土:亀裂により空洞となっている部分を一度掘削し、再度念入りに締め固めを行います。

②野中才堤防(下流)緊急復旧工事

○20日までの実施状況:

舗装撤去828 m²

切返し盛土100m

○21日実施予定:

舗装撤去、切返し盛土

復旧工法

※ 工法は、野中才堤防(上流)緊急復旧工事と同じです。



堤防上面に長く亀裂が入っています。(白くなっている部分は、亀裂の深さを確認するための石灰です。)



亀裂の部分を含め掘削をしているところです。



掘削後の深さを計測しています。この部分で約230cm掘削しました。白い部分は亀裂の深さを確認するために投入した石灰です。深いところまで亀裂が入ったことが分かります。

③町軽井堤防緊急復旧工事

○20日までの実施状況:

坂路部掘削、盛土70m

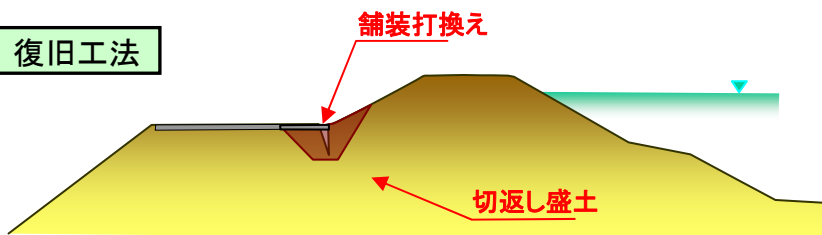
県道部掘削、盛土75m

県道部舗装撤去75m

○21日実施予定:

切返し盛土、路盤工 等

復旧工法



堤防の居住地側の陥没状況です。アスファルトが裂け、陥没しています。



亀裂の部分を含め掘削をしているところです。



亀裂が入ったところまでの掘削が完了し、再度念入りに締固めを行っているところです。

各種調査の状況

■樋門詳細点検



許可工作物の管理者と共に、樋門の詳細点検を実施しました。
写真は町軽井揚水機取水樋管の管理者である新潟県と共に点検を実施しているところです。点検の結果、漏水を確認しました。

■ボーリング調査



堤体内部及び基礎地盤における液状化の状況を確認するため、ボーリング調査を6箇所で行っています。
【写真：長岡市寺泊町軽井地先】

本日の作業状況

■20日の対応

月日	主な動き
7月20日	～ 19日から引き続き、長岡市寺泊町軽井地先、燕市野中才（上・下流）の3箇所にて緊急復旧工事を実施 ～ ○液状化調査、樋門の詳細点検を（社）建設コンサルタンツ協会により実施 ○大河津出張所・長岡出張所管内の低水護岸上面点検 ○堤防点検実施のため、大河津出張所管内左岸堤防の除草 ○長岡市寺泊町軽井地先でボーリング調査を引き続き実施 ○記者発表第12報「緊急災害復旧工事の実施状況」（9:00発表） ○記者発表第13報「緊急災害復旧工事の実施状況」（17:00発表） ○記者発表第14報「被災・対応状況」（20:00発表）

◇16日～19日の対応

※内容を確認されたい方は、事務所HPをご覧ください。

アドレス<http://www.hrr.mlit.go.jp/shinano/info.html>

問い合わせ先

国土交通省北陸地方整備局
信濃川河川事務所
TEL(0258)32-3020(代表)
<http://www.hrr.mlit.go.jp/shinano/>