

晴れていてもキケン！

信濃川の特徴

長野県で降った大雨は約半日くらいかけて長岡や大河津にやってきます。(長岡:約9~11時間、大河津:約11~13時間)

魚野川の特徴

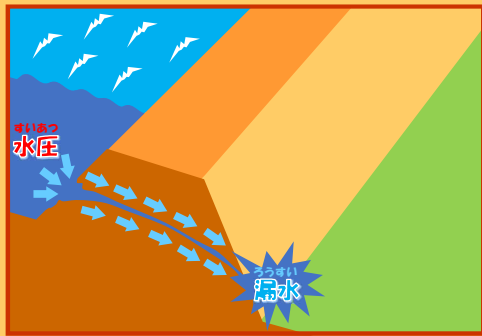
越後三山で降った大雨は信濃川に合流し数時間かけて長岡や大河津にやってきます。(長岡:約4~5時間、大河津:約6.5~7.5時間)

洪水が到達するまでの時間差は、大変貴重なものです。この時間を「備える」「避難する」ため有効に使いましょう！

注意すること

台風が過ぎて晴れていると安心してしまいがちですが、実際は水位が上がりとでも危険な状態です！

川を見に行かない！



水位が高い状態が続くと水圧により漏水が発生し、最悪の場合、堤防が決壊する事があります

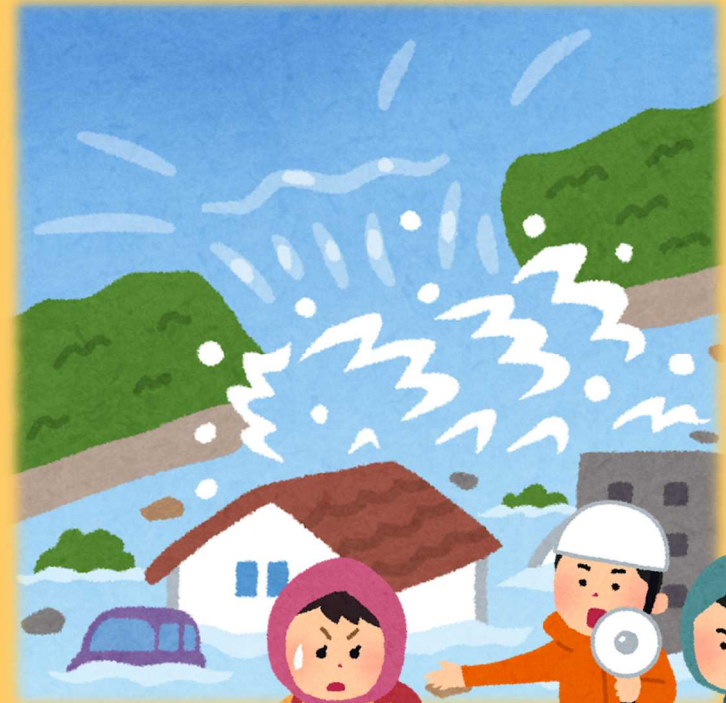
家族や親せきの連絡先をメモしておこう

なまえ	でんわ	そのた

子供用

大切な命を守る

マイ・タイムライン を作ってみよう！



しらべる



洪水ハザードマップでお家の浸水深を確認しよう

インターネットでも調べられるよ



スマートフォンはこちら



パソコンはこちら

ハザードマップポータル 検索

<https://disaportal.gsi.go.jp/>



避難場所・道順を家族で確認しよう

マイ・タイムラインを作ってみよう

ふだんとき

洪水ハザードマップで確認しよう!

あなたの家は浸水区域にはいっていますか?

はい 浸水深は m です いいえ

あなたの避難所はどこですか?

わたしの避難所は です。

逃げる準備をする



天気予報をこまめにチェックしよう



非常持出品を確認しよう



必要な薬を準備しよう

大雨がちかづいてきた



天気予報をこまめにチェックしよう

非常持ち出し品を確認しよう

避難場所を家族で再確認しよう

必要な薬を準備しよう

安全に逃げる



お年寄りや体の不自由な人などがいるときは早めに避難しよう



長靴は中に水が入って脱げてしまいます



運動靴など脱げにくい靴で逃げましょう



もし逃げ遅れてしまったらお家の2階や近くの高い建物に避難しましょう



あしもとに注意しましょう

ひなんするとき

大雨特別警報

レベル3 高齢者等避難

避難判断水位に到達

避難に時間がかかる人は避難を開始してください

レベル4 全員避難

はん濫危険水位に到達

川があふれる寸前です! 全員が避難を開始してください

レベル5 災害発生情報

川があふれる

逃げおくれってしまったら、おうちの2階などの高い場所で命を守りましょう

家族や近所で避難に時間がかかる人はいますか?

はい いいえ

- お年寄り
- 妊婦しているひと
- ひとりで歩けないひと
- 病気のひと
- あかちゃんや小さい子供
- 障害のあるひと

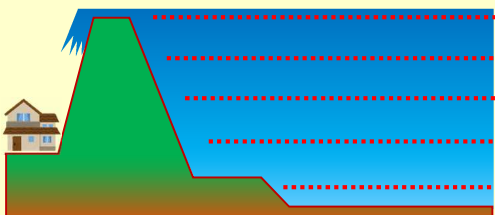
いつ避難するか考えましょう!

わたしが避難するきっかけは?

いつ

どこへ へ逃げます!

川の水位を学ぼう



はん濫の発生
はん濫危険水位
避難判断水位
はん濫注意水位
水防団待機水位

川がはん濫している状態
川がはん濫する恐れがある水位
避難を行う目安となる水位
避難準備を行う目安となる水位
水防活動を行う準備をする水位

いのちをまもる

マイ・タイムライン携帯カード

わたしの家の浸水深は m です。

わたしが避難するきっかけは

いつ

どこへ へ逃げます!