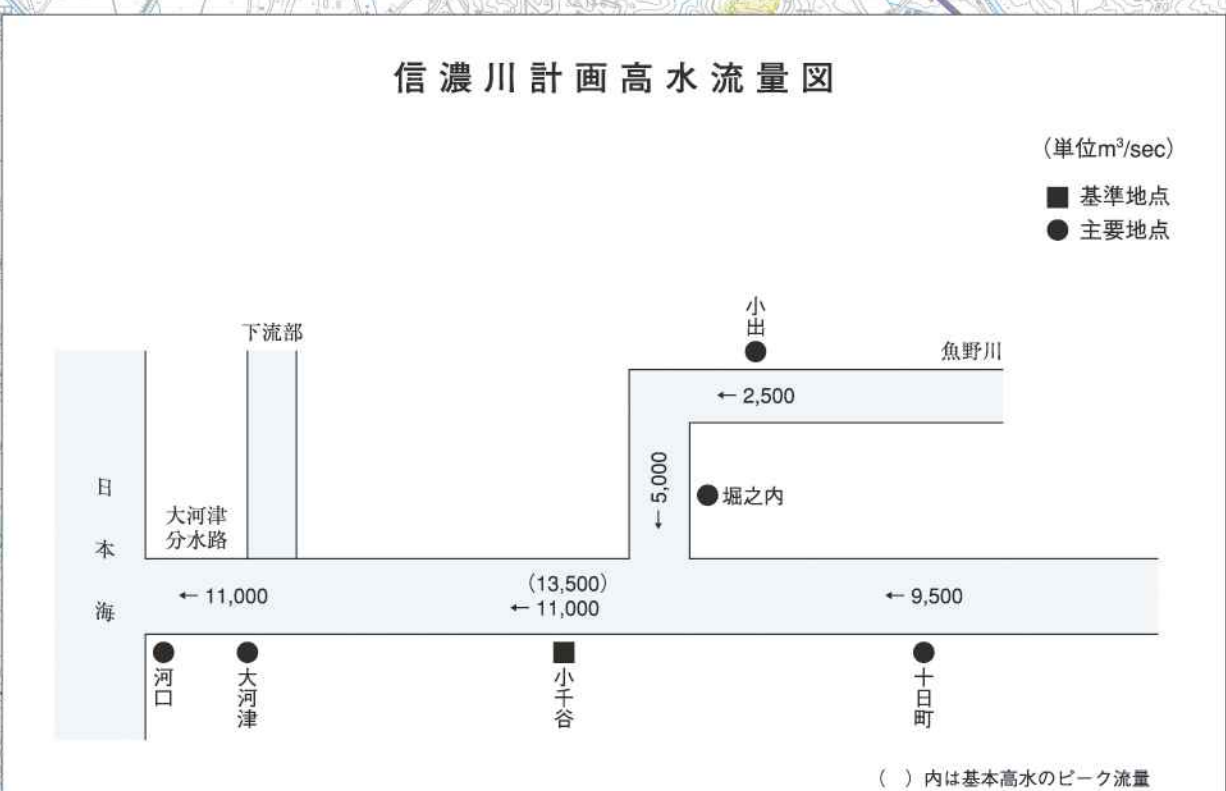
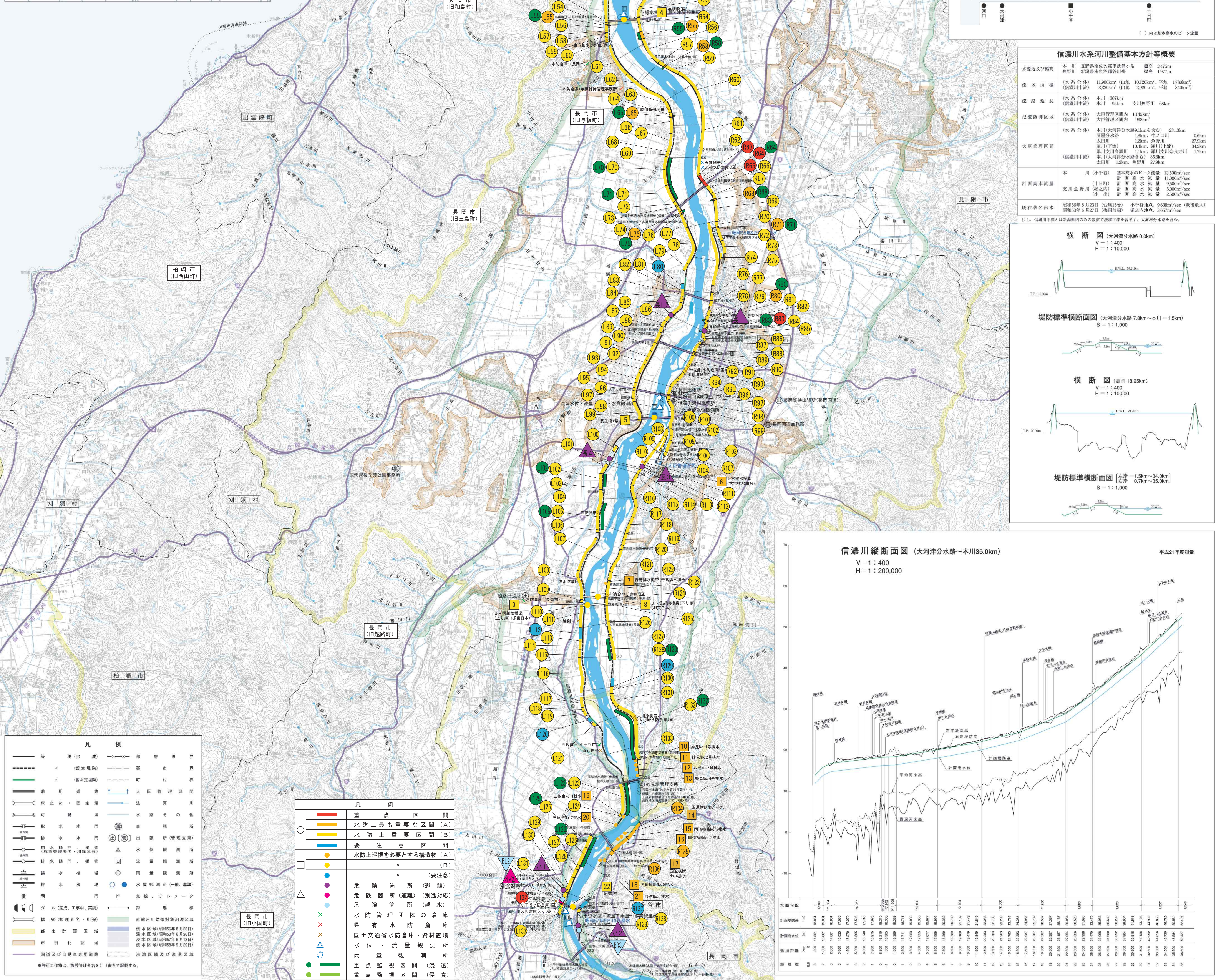
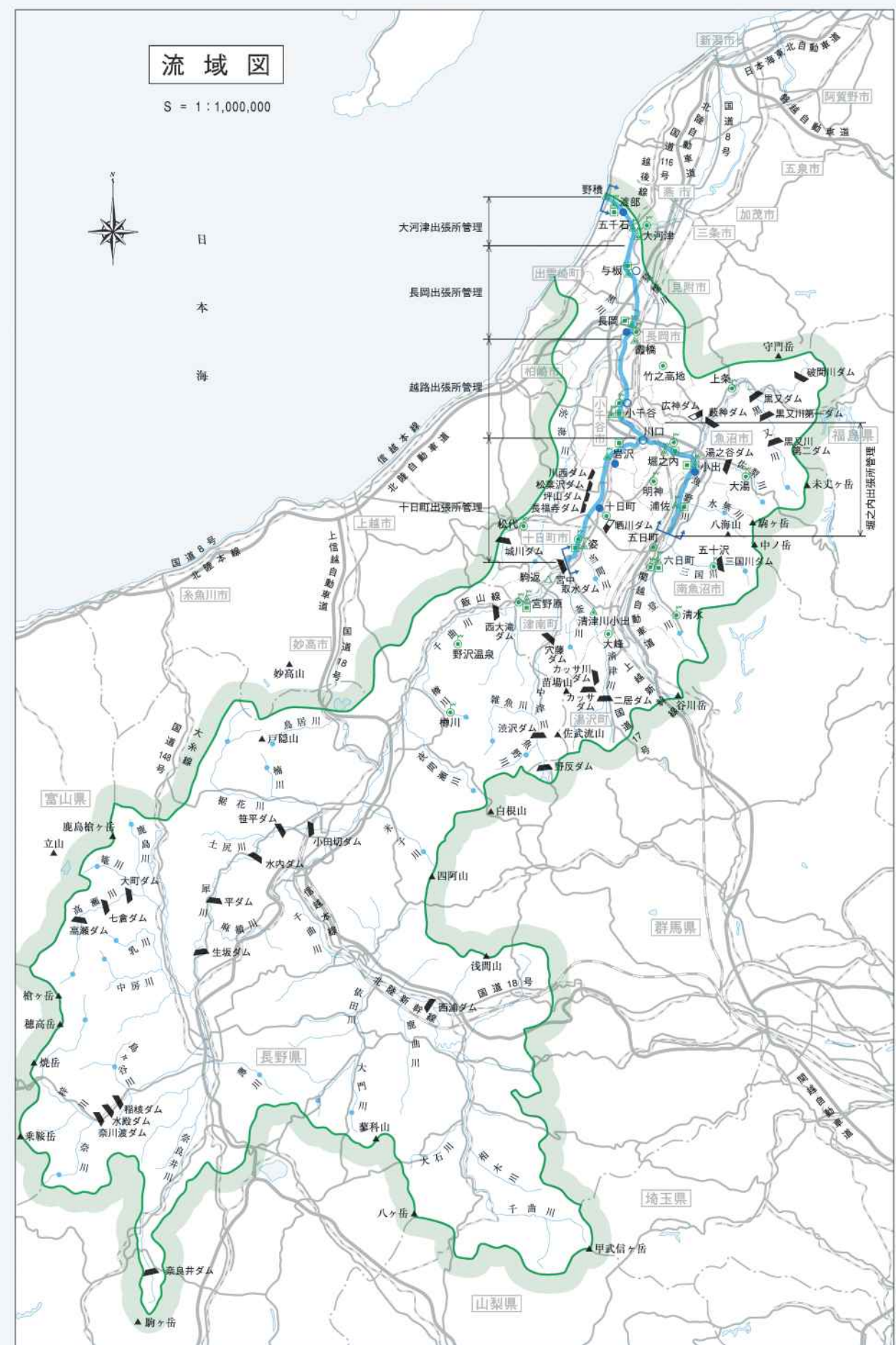
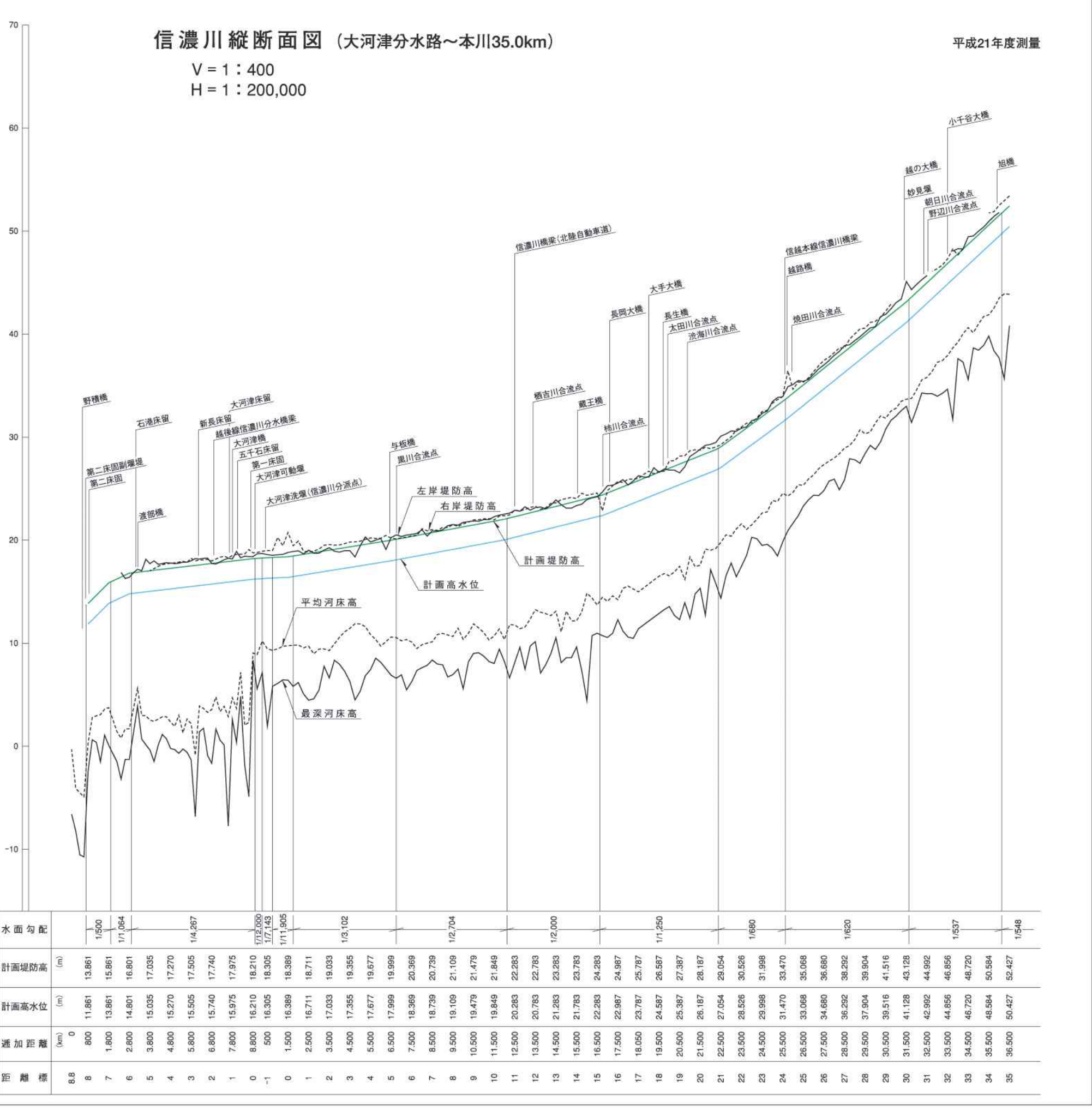
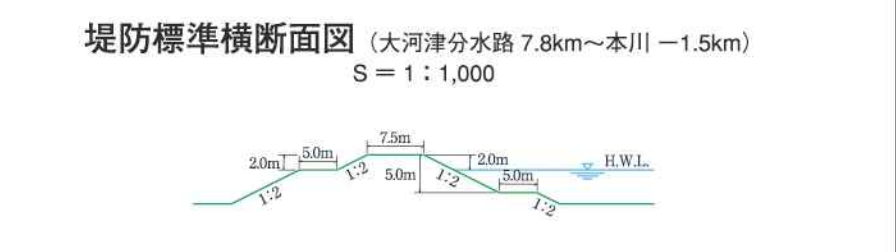
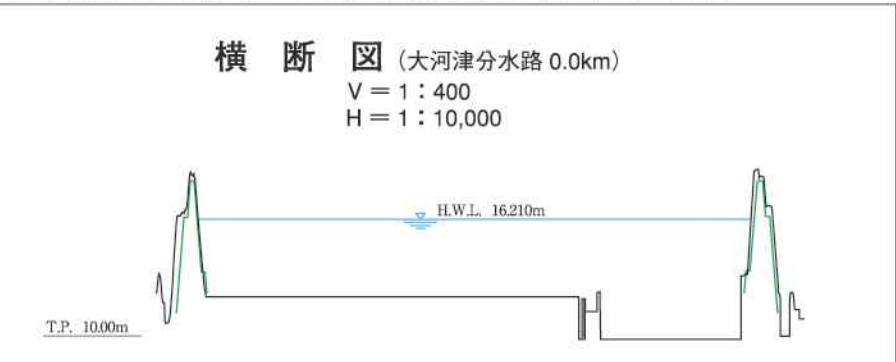


信濃川河川事務所 管内図 1/2

1 : 50,000



水源域及び標高	本川 長野県南信濃管内(長野市) 標高 2,475m
流域面積	(水系全体) 11,900km ² (山地 10,130km ² , 平地 1,770km ²)
流域延長	(水系全体) 本川 367km (谷川川中流) 本川 95km 支川魚野川 68km
位置防範区域	(水系全体) 大津管理区域内 1,453km ² (谷川川中流) 大津管理区域内 928km ²
大津管理区域	本川(大津分水路3kmを含む) 231.3km 0.6km
計画高水流量	本川(小津) 基本高水(ピーク) 13,900m ³ /sec
既設著名出水	昭和56年8月23日(台風19号) 小津(谷川) 9,638m ³ /sec (戦後最大)



- 凡例
- 重点監視区間 (赤線)
- 水防上最も重要な区間 (A) (黄線)
- 水防上重要な区間 (B) (青線)
- 要注意区間 (緑線)
- 水防上監視を必要とする構造物 (A) (黄丸)
- 水防上監視を必要とする構造物 (B) (青丸)
- 危険箇所 (避避) (赤三角)
- 危険箇所 (避避) (別対応) (黄三角)
- 危険箇所 (越水) (青三角)
- 水防管理団体の倉庫 (青四角)
- 国有交通省水防倉庫、資材置場 (赤四角)
- 水位・流量観測所 (黒丸)
- 雨量観測所 (黒三角)
- 重点監視区間 (浸透) (黄線)
- 重点監視区間 (浸食) (青線)