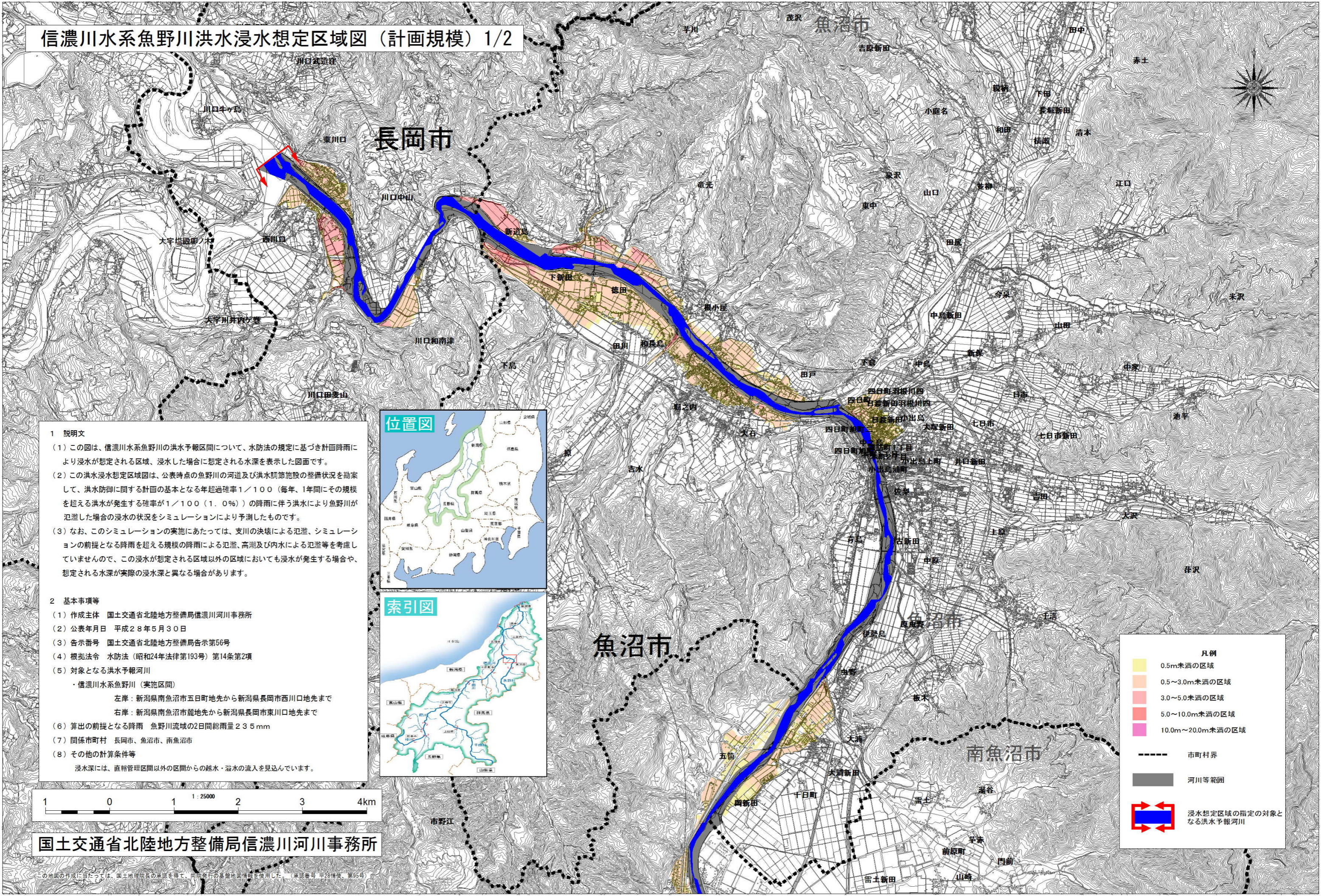


信濃川水系魚野川洪水浸水想定区域図（計画規模）1/2

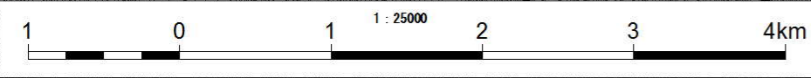


1 説明文

- (1) この図は、信濃川水系魚野川の洪水予報区間について、水防法の規定に基づき計画降雨により浸水が想定される区域、浸水した場合に想定される水深を表示した図面です。
- (2) この洪水浸水想定区域図は、公表時点の魚野川の河道及び洪水調節施設の整備状況を勘案して、洪水防衛に関する計画の基本となる年超過確率1/100（毎年、1年間にその規模を超える洪水が発生する確率が1/100（1.0%））の降雨に伴う洪水により魚野川が氾濫した場合の浸水の状況をシミュレーションにより予測したものです。
- (3) なお、このシミュレーションの実施にあたっては、支川の決壊による氾濫、シミュレーションの前提となる降雨を超える規模の降雨による氾濫、高潮及び内水による氾濫等を考慮していませんので、この浸水が想定される区域以外の区域においても浸水が発生する場合や、想定される水深が実際の浸水深と異なる場合があります。

2 基本事項等

- (1) 作成主体 国土交通省北陸地方整備局信濃川河川事務所
- (2) 公表年月日 平成28年5月30日
- (3) 告示番号 国土交通省北陸地方整備局告示第56号
- (4) 根拠法令 水防法（昭和24年法律第193号）第14条第2項
- (5) 対象となる洪水予報河川
 - ・信濃川水系魚野川（実施区間）
 - 左岸：新潟県南魚沼市五日町地先から新潟県長岡市西川口地先まで
 - 右岸：新潟県南魚沼市麓地先から新潟県長岡市東川口地先まで
- (6) 算出の前提となる降雨 魚野川流域の2日間総雨量235mm
- (7) 関係市町村 長岡市、魚沼市、南魚沼市
- (8) その他の計算条件等
 - 浸水深には、直轄管理区間以外の区間からの越水・溢水の流入を見込んでいます。



国土交通省北陸地方整備局信濃川河川事務所

この地図の作成に当たっては、国土地理院長の承認を得て、同院発行の基礎地図情報を利用した。（承認番号 昭28特使 第95号）

凡例

- 0.5m未満の区域
- 0.5～3.0m未満の区域
- 3.0～5.0m未満の区域
- 5.0～10.0m未満の区域
- 10.0m～20.0m未満の区域
- 市町村界
- 河川等範囲
- 浸水想定区域の指定の対象となる洪水予報河川