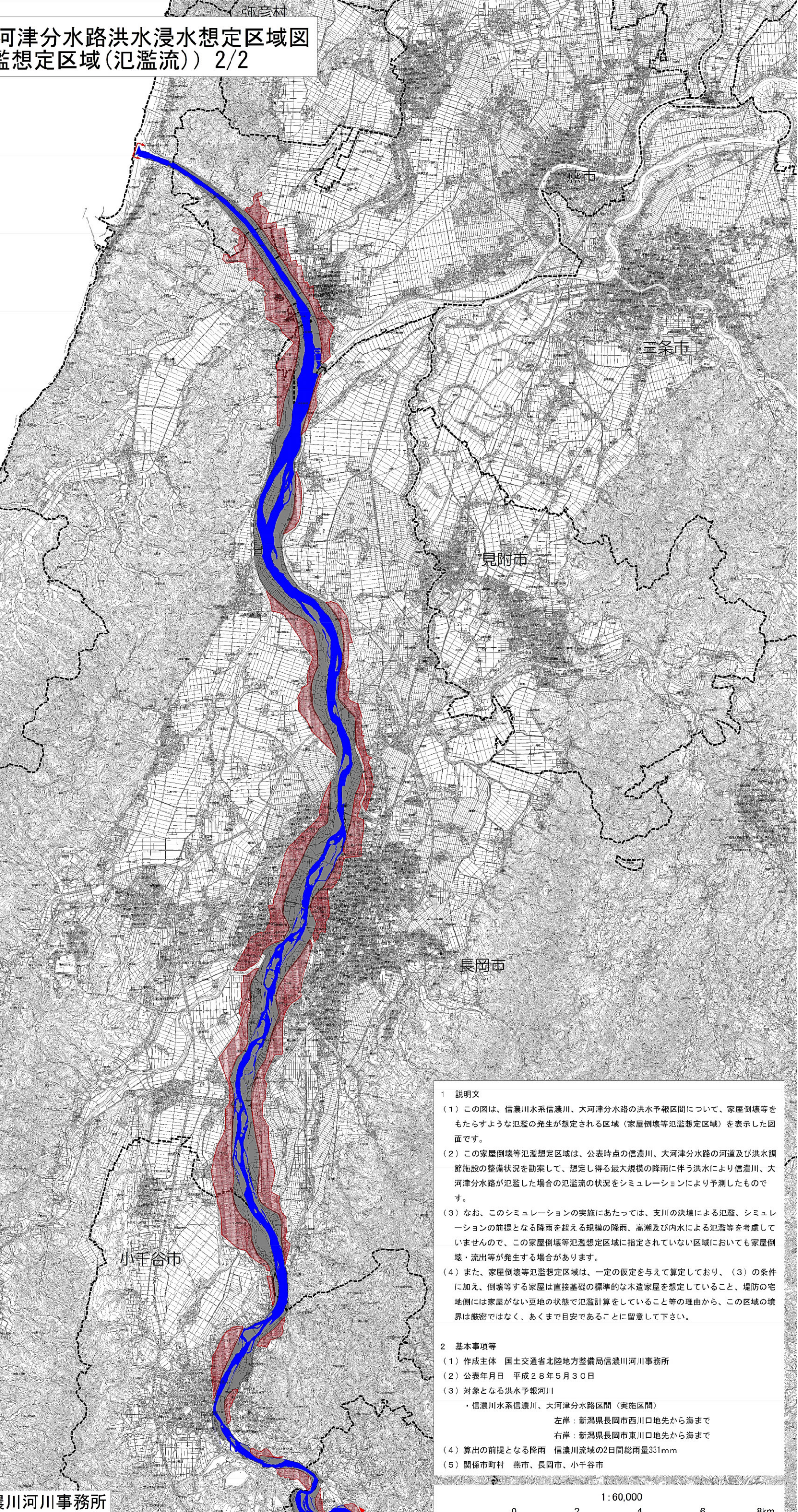
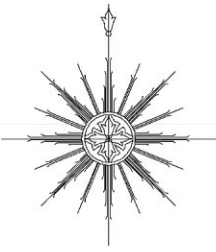


信濃川水系信濃川、大河津分水路洪水浸水想定区域図 (家屋倒壊等氾濫想定区域(氾濫流)) 2/2

弥彦村



凡例

- 家屋倒壊等氾濫想定区域(氾濫流)
- 市町村界
- 河川等範囲
- 浸水想定区域の指定の対象となる洪水予報河川

1 説明文

- この図は、信濃川水系信濃川、大河津分水路の洪水予報区間について、家屋倒壊等をもたらすような氾濫の発生が想定される区域(家屋倒壊等氾濫想定区域)を表示した図面です。
- この家屋倒壊等氾濫想定区域は、公表時点の信濃川、大河津分水路の河道及び洪水調節施設の整備状況を勘案して、想定し得る最大規模の降雨に伴う洪水により信濃川、大河津分水路が氾濫した場合の氾濫流の状況をシミュレーションにより予測したものです。
- なお、このシミュレーションの実施にあたっては、支川の決壊による氾濫、シミュレーションの前提となる降雨を超える規模の降雨、高潮及び内水による氾濫等を考慮していませんので、この家屋倒壊等氾濫想定区域に指定されていない区域においても家屋倒壊・流出等が発生する場合があります。
- また、家屋倒壊等氾濫想定区域は、一定の仮定を与えて算定しており、(3)の条件に加え、倒壊等する家屋は直接基礎の標準的な木造家屋を想定していること、堤防の宅地側には家屋がない更地の状態で氾濫計算をしていること等の理由から、この区域の境界は厳密ではなく、あくまで目安であることに留意して下さい。

2 基本事項等

- 作成主体 国土交通省北陸地方整備局信濃川河川事務所
- 公表年月日 平成28年5月30日
- 対象となる洪水予報河川
 - ・信濃川水系信濃川、大河津分水路区間(実施区間)
 - 左岸:新潟県長岡市西川口地先から海まで
 - 右岸:新潟県長岡市東川口地先から海まで
- 算出の前提となる降雨 信濃川流域の2日間総雨量331mm
- 関係市町村 燕市、長岡市、小千谷市

