

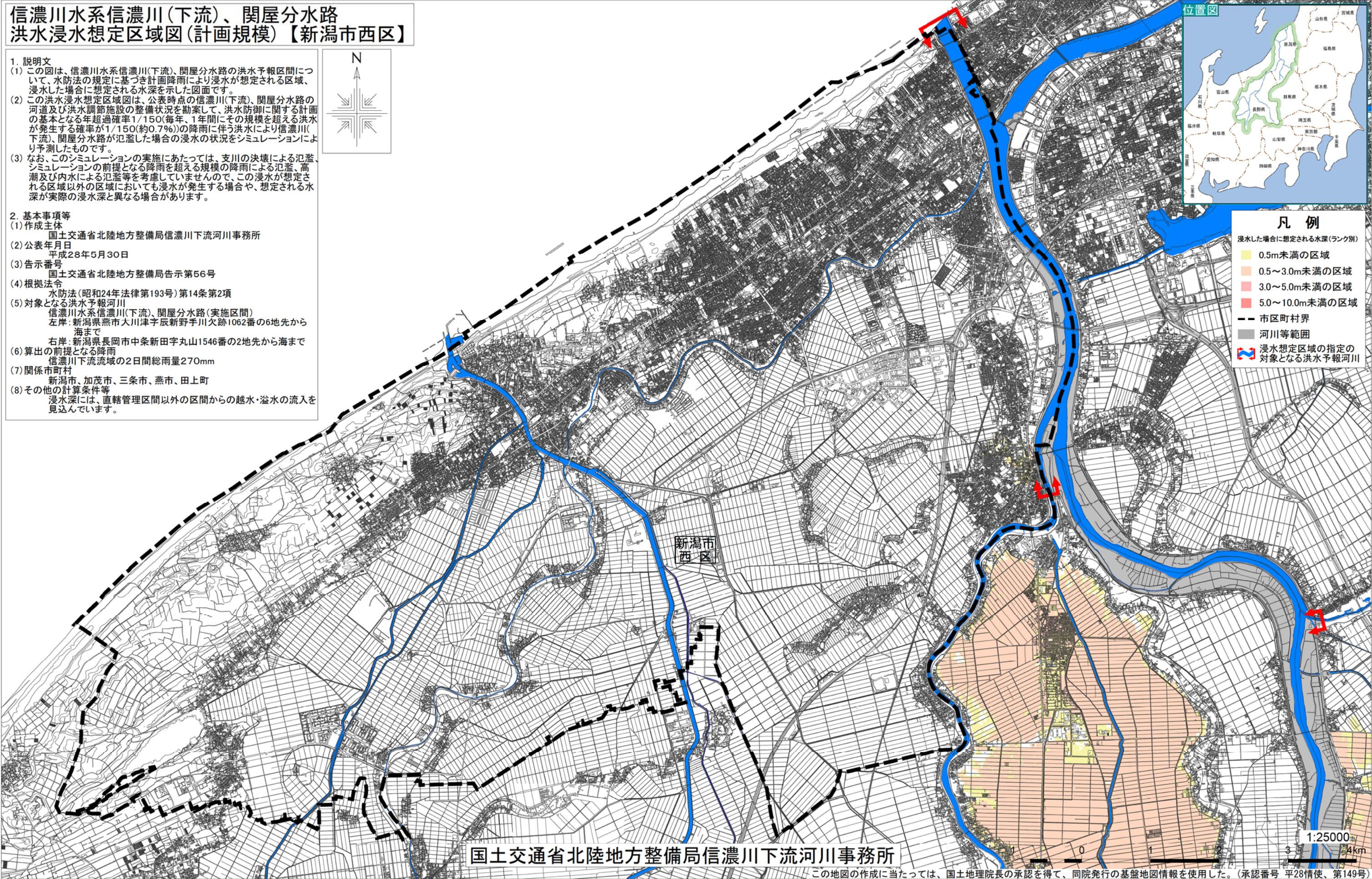
# 信濃川水系信濃川(下流)、関屋分水路 洪水浸水想定区域図(計画規模)【新潟市西区】

1. 説明文
- (1) この図は、信濃川水系信濃川(下流)、関屋分水路の洪水予報区間について、水防法の規定に基づき計画降雨により浸水が想定される区域、浸水した場合に想定される水深を示した図面です。
  - (2) この洪水浸水想定区域図は、公表時点の信濃川(下流)、関屋分水路の河道及び洪水調節施設の整備状況を勘案して、洪水防御に関する計画の基本となる年超過確率1/150(毎年、1年間にその規模を超える洪水が発生する確率が1/150(約0.7%))の降雨に伴う洪水により信濃川(下流)、関屋分水路が氾濫した場合の浸水の状況をシミュレーションにより予測したものです。
  - (3) なお、このシミュレーションの実施にあたっては、支川の決壊による氾濫、シミュレーションの前提となる降雨を超える規模の降雨による氾濫、高潮及び内水による氾濫等を考慮していませんので、この浸水が想定される区域以外の区域においても浸水が発生する場合や、想定される水深が実際の浸水深と異なる場合があります。

2. 基本事項等
- (1) 作成主体  
国土交通省北陸地方整備局信濃川下流河川事務所
  - (2) 公表年月日  
平成28年5月30日
  - (3) 告示番号  
国土交通省北陸地方整備局告示第56号
  - (4) 根拠法令  
水防法(昭和24年法律第193号)第14条第2項
  - (5) 対象となる洪水予報河川  
信濃川水系信濃川(下流)、関屋分水路(実施区間)  
左岸:新潟県燕市大川津字辰新野手川火跡1062番の6地先から海まで  
右岸:新潟県長岡市中条新田字丸山1546番の2地先から海まで
  - (6) 算出の前提となる降雨  
信濃川下流流域の2日間総雨量270mm
  - (7) 関係市町村  
新潟市、加茂市、三条市、燕市、田上町
  - (8) その他の計算条件等  
浸水深には、直轄管理区間以外の区間からの越水・溢水の流入を見込んでいます。



- 凡例
- 浸水した場合に想定される水深(ランク別)
  - 0.5m未満の区域
  - 0.5~3.0m未満の区域
  - 3.0~5.0m未満の区域
  - 5.0~10.0m未満の区域
  - 市区町村界
  - 河川等範囲
  - 浸水想定区域の指定の対象となる洪水予報河川



国土交通省北陸地方整備局信濃川下流河川事務所

この地図の作成にあたっては、国土地理院長の承認を得て、同院発行の基盤地図情報を使用した。(承認番号 平28情使、第149号)  
※平成28年12月修正