

※本資料は、「治水経済調査マニュアル（案）各種資産評価単価及びデフレーター（令和３年３月）」における各種資産評価単価の訂正、及び営業停止損失の算出内容の修正について反映後の資料です。

千曲川直轄河川改修事業 費用対便益算出資料 [様式集]

様式-1 ブロック分割図

様式-2 資産データ

直轄河川改修事業の全体事業

様式-3 被害額

様式-4 年平均被害軽減期待額

様式-5 費用対便益

残事業

様式-3 被害額

様式-4 年平均被害軽減期待額

様式-5 費用対便益

当面の事業

様式-3 被害額

様式-4 年平均被害軽減期待額

様式-5 費用対便益

感度分析

様式-5 費用対便益

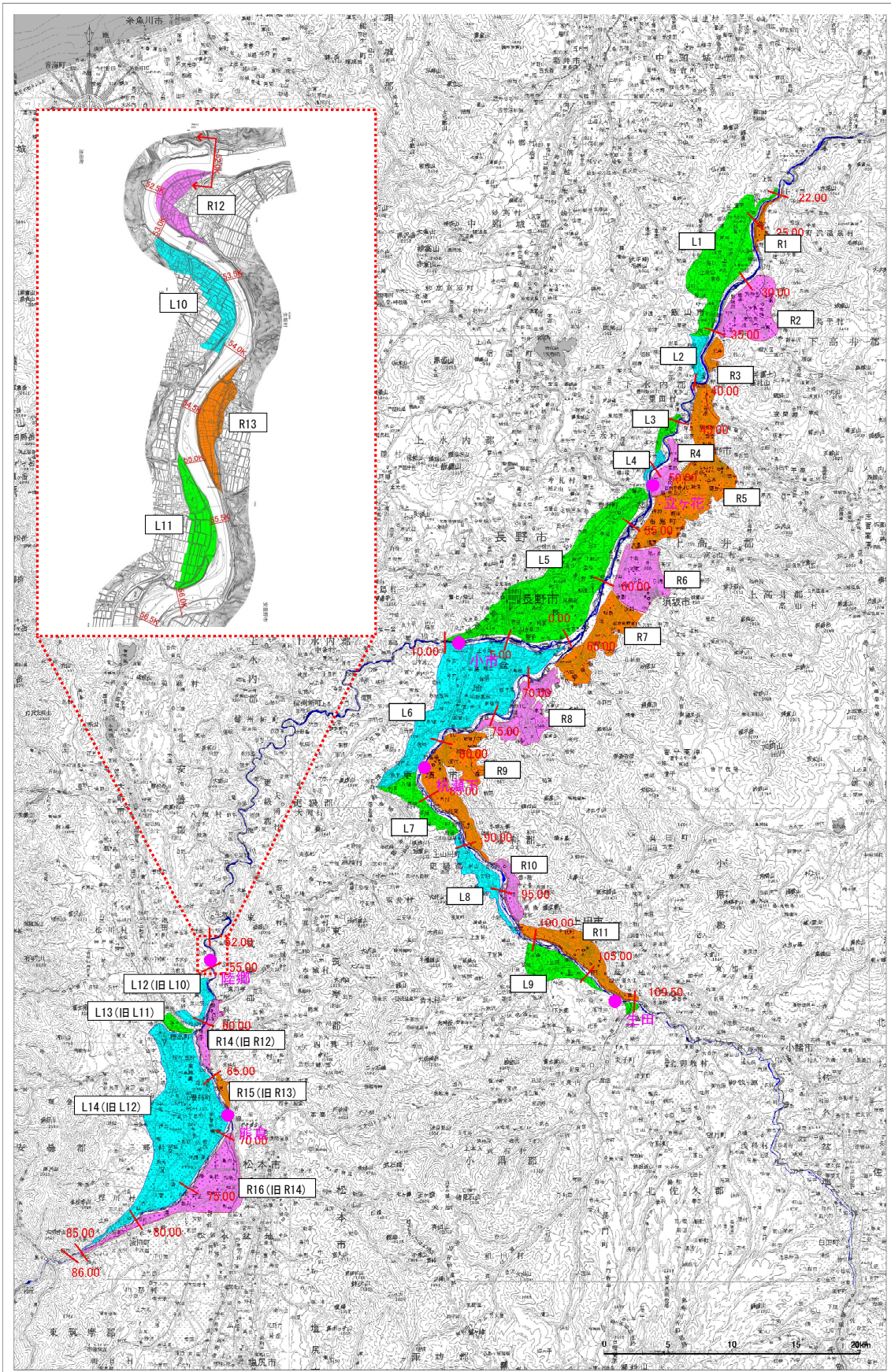
様式-6 事業費の内訳書

令和４年１月
北陸地方整備局
千曲川河川事務所

様式-1 ブロック分割図

水系名：信濃川水系

河川名：千曲川・犀川



様式-2 資産データ

水系名:信濃川 河川名:千曲川・犀川 国勢調査年:平成27年度 経済センサス調査年:平成26年度

様式-2 資産データ

水系名:信濃川

河川名:千曲川・犀川

国勢調査年:平成27年

事業所統計調査年:平成26年

令和2年評価額

(百万円)

氾濫ブロック	ブロック 面積 (ha)	人口 (人)	世帯数 (世帯)	一般資産等基礎数量					一般資産額						農作物資産			一般資産額等 合計	備考		
				従業者数 (人)	農漁家数 (世帯)	延床面積 (a7-#)	水田面積 (ha)	畑面積 (ha)	家屋	家庭用品	事業所資産		農漁家資産		小計	水稲 (百万円)	畑作物 (百万円)				
											償却	在庫	償却	在庫							
左岸	L-01	2,987	12,304	4,235	5,477	637	14,616	1,014	595	311,777	55,466	21,663	7,413	1,422	651	398,392	1,434	2,475	3,909	402,301	
	L-02	554	1,747	557	965	92	1,752	153	98	37,365	7,296	2,304	1,347	205	94	48,611	217	406	623	49,234	
	L-03	349	1,396	450	379	105	1,167	47	99	24,888	5,896	673	367	234	107	32,165	67	413	480	32,645	
	L-04	400	1,320	350	494	134	1,103	31	113	23,524	4,579	1,607	891	298	137	31,036	44	470	514	31,550	
	L-05	6,332	178,363	74,169	117,053	2,288	138,480	571	1,034	2,953,812	971,314	524,732	179,708	5,111	2,339	4,637,016	809	4,305	5,114	4,642,130	
	L-06	5,270	103,674	38,309	42,600	2,177	70,073	761	935	1,494,653	501,691	168,348	78,636	4,864	2,226	2,250,418	1,078	3,888	4,966	2,255,384	
	L-07	1,481	8,613	3,035	2,541	359	7,392	405	296	157,662	39,750	11,087	7,451	801	367	217,118	573	1,803	1,803	218,921	
	L-08	1,568	9,095	3,357	4,627	267	8,691	230	186	185,368	43,969	16,372	9,395	596	273	255,973	326	775	1,101	257,074	
	L-09	1,657	30,297	12,115	8,046	324	24,496	280	115	522,516	158,662	29,736	15,227	723	331	727,195	397	480	877	728,072	
	L-10	15	94	34	11	3	107	10	0	2,292	448	19	23	7	3	2,792	14	0	14	2,806	
	L-11	19	23	7	29	0	24	12	0	509	94	55	42	0	0	700	17	0	17	717	
	L-12	494	1,951	686	678	61	1,702	159	46	36,300	8,986	3,477	1,983	137	63	50,946	224	190	414	51,360	
	L-13	237	1,161	370	331	42	892	178	0	19,024	4,841	1,009	731	94	43	25,742	252	0	252	25,994	
	L-14	6,784	67,106	24,495	27,453	1,879	53,991	3,792	204	1,151,612	320,780	99,510	51,445	4,198	1,921	1,629,466	5,368	848	6,216	1,635,682	
右岸	R-01	660	567	201	103	49	929	136	147	19,814	2,630	195	198	109	50	22,996	193	609	802	23,798	
	R-02	2,164	7,126	2,342	3,158	566	7,675	978	349	163,718	30,666	11,702	7,251	1,265	579	215,181	1,386	1,452	2,838	218,019	
	R-03	1,708	5,672	1,789	1,208	719	4,979	268	713	106,202	23,432	3,083	1,638	1,605	734	136,694	380	2,969	3,349	140,043	
	R-04	714	3,423	1,153	2,439	326	2,919	36	360	62,255	15,099	11,835	8,531	727	333	98,780	51	1,499	1,550	100,330	
	R-05	3,905	34,128	11,979	15,768	2,379	32,351	654	1,251	690,055	156,882	53,072	28,863	5,314	2,431	936,617	928	5,210	6,138	942,755	
	R-06	2,608	36,776	13,662	16,479	1,099	30,003	226	952	639,964	178,916	65,731	35,521	2,454	1,123	923,709	319	3,964	4,283	927,992	
	R-07	2,512	16,533	5,467	9,530	933	10,878	312	778	232,023	71,590	38,790	21,824	2,083	953	367,263	442	3,231	3,673	370,936	
	R-08	1,900	15,077	5,460	5,258	498	10,203	147	453	217,629	71,505	15,089	8,089	1,112	509	313,933	208	1,885	2,093	316,026	
	R-09	3,538	38,670	13,872	17,877	630	32,694	442	271	697,328	181,664	69,742	41,855	1,407	644	992,640	626	1,129	1,755	994,395	
	R-10	882	10,471	3,911	5,819	253	11,006	110	186	234,754	51,219	27,794	19,107	565	259	333,698	156	775	931	334,629	
	R-11	2,360	48,464	21,183	33,081	434	42,433	294	146	905,100	277,415	149,699	57,731	969	444	1,391,358	418	608	1,026	1,392,384	
	R-12	13	85	25	6	4	111	8	0	2,364	329	15	13	10	4	2,735	12	0	12	2,747	
	R-13	17	64	23	9	7	39	7	3	834	302	44	35	15	7	1,237	10	12	22	1,259	
	R-14	751	4,587	1,624	1,739	116	4,319	198	41	92,120	21,261	5,049	2,920	259	118	121,727	280	172	452	122,179	
	R-15	487	5,730	2,508	4,023	57	4,448	71	1	94,881	32,841	22,087	6,814	126	58	156,807	100	4	104	156,911	
	R-16	2,980	40,868	15,822	18,123	792	27,847	1,239	105	593,969	207,201	72,337	27,439	1,770	810	903,526	1,757	436	2,193	905,719	
合計	55,346	685,385	263,190	345,304	17,230	547,320	12,769	9,477	11,674,312	3,446,724	1,426,856	622,488	38,480	17,611	17,226,471	18,086	39,435	57,521	17,283,992		

直轄河川改修事業の全体事業

様式-4 年平均被害軽減期待額（直轄河川改修事業 全体事業）

年平均被害軽減期待額 水系名:信濃川 河川名:千曲川・犀川 対象河道 平成25年度末→令和33年度末 単位:百万円

発生確率	年平均 超過確率	被害額(百万円)			区間平均 被害軽減額 ④ (百万円)	区間確率 ⑤	区間被害 期待値 ④×⑤ (百万円)	累計 (百万円)	備考
		事業を実施 しない場合 ①	事業を実施 した場合 ②	軽減額 ③=①-②					
1/5	0.20000	0	0	0		0.00000	0		
1/10	0.10000	513,626	810	512,816	256,408	0.10000	25,641	25,641	
1/15	0.06670	752,973	1,565	751,408	632,112	0.03330	21,049	46,690	
1/25	0.04000	1,286,935	2,174	1,284,761	1,018,085	0.02670	27,183	73,873	
1/50	0.02000	2,017,365	1,142,475	874,890	1,079,826	0.02000	21,597	95,470	
1/80	0.01250	2,377,587	1,447,561	930,026	902,458	0.00750	6,768	102,238	
1/100	0.01000	2,521,780	1,565,319	956,461	943,244	0.00250	2,358	104,596	

様式-5 費用対便益（直轄河川改修事業 全体事業）

〔千曲川・犀川合計〕

水系名：信濃川 河川名：千曲川 単位：百万円

年次	年度	i	割引率 4%	デフ レー ター	便益			費用				費用 便益比 B/C	純現在 価値 B-C	経済的の内 部収益率 EIRR			
					便益①		残存価値 ②	計 ①+②	建設費③		維持管理費④				計③+④		
					便益	現在価値			費用	現在価値	費用				現在価値	費用	現在価値
整備期間 (38年)	H25	-8	1.369	1.119	0	0	0	0	0	0	0	0					
	H26	-7	1.316	1.084	0	0	2,593	3,699	1	1	2,594	3,700					
	H27	-6	1.265	1.074	1,388	1,756	2,661	3,615	2	2	2,662	3,617					
	H28	-5	1.217	1.074	2,813	3,424	2,204	2,880	2	3	2,206	2,883					
	H29	-4	1.170	1.050	3,993	4,672	1,779	2,186	3	4	1,782	2,190					
	H30	-3	1.125	1.017	4,946	5,564	1,841	2,106	4	4	1,845	2,110					
	H31	-2	1.082	1.000	5,932	6,418	5,283	5,717	4	5	5,288	5,722					
	R02	-1	1.040	1.000	8,761	9,111	10,901	11,337	5	5	10,906	11,342					
	R03	0	1.000	1.000	14,598	14,598	9,768	9,768	6	6	9,774	9,774					
	R04	1	0.962	1.000	19,828	19,075	12,913	12,422	14	14	12,927	12,436					
	R05	2	0.925	1.000	26,743	24,737	12,775	11,817	22	21	12,797	11,838					
	R06	3	0.889	1.000	33,584	29,856	12,927	11,492	30	27	12,957	11,519					
	R07	4	0.855	1.000	40,506	34,632	11,300	9,661	39	33	11,338	9,694					
	R08	5	0.822	1.000	46,556	38,269	10,965	9,013	47	38	11,012	9,051					
	R09	6	0.790	1.000	52,428	41,418	10,133	8,005	55	43	10,188	8,048					
	R10	7	0.760	1.000	57,854	43,969	3,637	2,764	57	44	3,695	2,808					
	R11	8	0.731	1.000	59,801	43,715	3,637	2,659	60	44	3,697	2,703					
	R12	9	0.703	1.000	61,749	43,410	3,637	2,557	62	44	3,699	2,601					
	R13	10	0.676	1.000	63,697	43,059	3,637	2,459	65	44	3,702	2,503					
	R14	11	0.650	1.000	65,644	42,669	3,637	2,364	67	44	3,704	2,408					
	R15	12	0.625	1.000	67,592	42,245	3,637	2,273	70	44	3,707	2,317					
	R16	13	0.601	1.000	69,539	41,793	3,637	2,186	72	43	3,709	2,229					
	R17	14	0.577	1.000	71,487	41,248	3,637	2,099	75	43	3,712	2,142					
	R18	15	0.555	1.000	73,435	40,756	3,637	2,019	75	42	3,712	2,061					
	R19	16	0.534	1.000	75,382	40,254	3,637	1,942	76	41	3,713	1,983					
	R20	17	0.513	1.000	77,330	39,670	3,637	1,866	77	39	3,714	1,905					
	R21	18	0.494	1.000	79,277	39,163	3,637	1,797	77	38	3,714	1,835					
	R22	19	0.475	1.000	81,225	38,582	3,637	1,728	78	37	3,715	1,765					
	R23	20	0.456	1.000	83,172	37,927	3,637	1,659	78	36	3,715	1,695					
	R24	21	0.439	1.000	85,120	37,368	3,637	1,597	78	34	3,715	1,631					
	R25	22	0.422	1.000	87,068	36,743	3,637	1,535	78	33	3,715	1,568					
	R26	23	0.406	1.000	89,015	36,140	3,637	1,477	78	32	3,715	1,509					
	R27	24	0.390	1.000	90,963	35,476	3,637	1,418	78	30	3,715	1,448					
R28	25	0.375	1.000	92,910	34,841	3,637	1,364	78	29	3,715	1,393						
R29	26	0.361	1.000	94,858	34,244	3,637	1,313	78	28	3,715	1,341						
R30	27	0.347	1.000	96,806	33,592	3,637	1,262	78	27	3,715	1,289						
R31	28	0.333	1.000	98,753	32,885	3,637	1,211	78	26	3,715	1,237						
R32	29	0.321	1.000	100,701	32,325	3,637	1,168	78	25	3,715	1,193						
R33	30	0.308	1.000	102,648	31,616	3,637	1,120	78	24	3,715	1,144						
施設完成後の 評価期間 (50年)	R34	31	0.296	1.000	104,596	30,960			78	23	78	23					
	R35	32	0.285	1.000	104,596	29,810			78	22	78	22					
	R36	33	0.274	1.000	104,596	28,659			78	21	78	21					
	R37	34	0.264	1.000	104,596	27,613			78	21	78	21					
	R38	35	0.253	1.000	104,596	26,463			78	20	78	20					
	R39	36	0.244	1.000	104,596	25,521			78	19	78	19					
	R40	37	0.234	1.000	104,596	24,475			78	18	78	18					
	R41	38	0.225	1.000	104,596	23,534			78	18	78	18					
	R42	39	0.217	1.000	104,596	22,697			78	17	78	17					
	R43	40	0.208	1.000	104,596	21,756			78	16	78	16					
	R44	41	0.200	1.000	104,596	20,919			78	16	78	16					
	R45	42	0.193	1.000	104,596	20,187			78	15	78	15					
	R46	43	0.185	1.000	104,596	19,350			78	14	78	14					
	R47	44	0.178	1.000	104,596	18,618			78	14	78	14					
	R48	45	0.171	1.000	104,596	17,886			78	13	78	13					
	R49	46	0.165	1.000	104,596	17,258			78	13	78	13					
	R50	47	0.158	1.000	104,596	16,526			78	12	78	12					
	R51	48	0.152	1.000	104,596	15,899			78	12	78	12					
	R52	49	0.146	1.000	104,596	15,271			78	11	78	11					
	R53	50	0.141	1.000	104,596	14,748			78	11	78	11					
	R54	51	0.135	1.000	104,596	14,120			78	11	78	11					
	R55	52	0.130	1.000	104,596	13,597			78	10	78	10					
	R56	53	0.125	1.000	104,596	13,075			78	10	78	10					
	R57	54	0.120	1.000	104,596	12,552			78	9	78	9					
	R58	55	0.116	1.000	104,596	12,133			78	9	78	9					
	R59	56	0.111	1.000	104,596	11,610			78	9	78	9					
	R60	57	0.107	1.000	104,596	11,192			78	8	78	8					
	R61	58	0.103	1.000	104,596	10,773			78	8	78	8					
	R62	59	0.099	1.000	104,596	10,355			78	8	78	8					
	R63	60	0.095	1.000	104,596	9,937			78	7	78	7					
	R64	61	0.091	1.000	104,596	9,518			78	7	78	7					
	R65	62	0.088	1.000	104,596	9,204			78	7	78	7					
	R66	63	0.085	1.000	104,596	8,891			78	7	78	7					
R67	64	0.081	1.000	104,596	8,472			78	6	78	6						
R68	65	0.078	1.000	104,596	8,158			78	6	78	6						
R69	66	0.075	1.000	104,596	7,845			78	6	78	6						
R70	67	0.072	1.000	104,596	7,531			78	6	78	6						
R71	68	0.069	1.000	104,596	7,217			78	5	78	5						
R72	69	0.067	1.000	104,596	7,008			78	5	78	5						
R73	70	0.064	1.000	104,596	6,694			78	5	78	5						
R74	71	0.062	1.000	104,596	6,485			78	5	78	5						
R75	72	0.059	1.000	104,596	6,171			78	5	78	5						
R76	73	0.057	1.000	104,596	5,962			78	4	78	4						
R77	74	0.055	1.000	104,596	5,753			78	4	78	4						
R78	75	0.053	1.000	104,596	5,544			78	4	78	4						
R79	76	0.051	1.000	104,596	5,334			78	4	78	4						
R80	77	0.049	1.000	104,596	5,125			78	4	78	4						
R81	78	0.047	1.000	104,596	4,916			78	4	78	4						
R82	79	0.045	1.000	104,596	4,707			78	4	78	4						
R83	80	0.043	1.000	104,596	4,498			78	3	78	3						
合計					7,417,902	1,849,747	3,997	1,853,744	195,334	147,555	5,901	1,593	201,235	149,148	12.4	1,704,596	51.1%

残事業

様式-4 年平均被害軽減期待額（直轄河川改修事業 残事業）

年平均被害軽減期待額 水系名:信濃川 河川名:千曲川・犀川 対象河道 令和3年度末→令和33年度末 単位:百万円

発生確率	年平均 超過確率	被害額(百万円)			区間平均 被害軽減額 ④ (百万円)	区間確率 ⑤	区間被害 期待値 ④×⑤ (百万円)	累計 (百万円)	備考
		事業を実施 しない場合 ①	事業を実施 した場合 ②	軽減額 ③=①-②					
1/5	0.20000	0	0	0		0.00000	0		
1/10	0.10000	228,740	810	227,930	113,965	0.10000	11,397	11,397	
1/15	0.06670	503,181	1,565	501,616	364,773	0.03330	12,147	23,544	
1/25	0.04000	1,153,397	2,174	1,151,223	826,420	0.02670	22,065	45,609	
1/50	0.02000	1,759,482	1,142,475	617,007	884,115	0.02000	17,682	63,291	
1/80	0.01250	2,131,553	1,447,561	683,992	650,500	0.00750	4,879	68,170	
1/100	0.01000	2,287,920	1,565,319	722,601	703,297	0.00250	1,758	69,928	

様式-5 費用対便益 (直轄河川改修事業 残事業)

(千曲川犀川合計)

水系名:信濃川 河川名:千曲川 単位:百万円

年次	年度	i	割引率 4%	デフ レー ター	便益			費用				費用 便益比 B/C	純現在 価値 B-C	経済的 内部 収益率 EIRR					
					便益①		残存価値 ②	計 ①+②	建設費③		維持管理費④				計③+④				
					便益	現在価値			費用	現在価値	費用				現在価値	費用	現在価値		
整備期間 (30年)	R03	0	1.000	1.000	0	0	0	0	0	0	0								
	R04	1	0.962	1.000	0	0	12,913	12,422	14	14	12,927	12,436							
	R05	2	0.925	1.000	5,704	5,276	12,775	11,817	22	21	12,797	11,838							
	R06	3	0.889	1.000	11,347	10,088	12,927	11,492	30	27	12,957	11,519							
	R07	4	0.855	1.000	17,057	14,584	11,300	9,661	39	33	11,338	9,694							
	R08	5	0.822	1.000	22,049	18,124	10,965	9,013	47	38	11,012	9,051							
	R09	6	0.790	1.000	26,892	21,245	10,133	8,005	55	43	10,188	8,048							
	R10	7	0.760	1.000	31,369	23,840	3,637	2,764	57	44	3,695	2,808							
	R11	8	0.731	1.000	32,975	24,105	3,637	2,659	60	44	3,697	2,703							
	R12	9	0.703	1.000	34,582	24,311	3,637	2,557	62	44	3,699	2,601							
	R13	10	0.676	1.000	36,188	24,463	3,637	2,459	65	44	3,702	2,503							
	R14	11	0.650	1.000	37,795	24,567	3,637	2,364	67	44	3,704	2,408							
	R15	12	0.625	1.000	39,402	24,626	3,637	2,273	70	44	3,707	2,317							
	R16	13	0.601	1.000	41,008	24,646	3,637	2,186	72	43	3,709	2,229							
	R17	14	0.577	1.000	42,615	24,589	3,637	2,099	75	43	3,712	2,142							
	R18	15	0.555	1.000	44,222	24,543	3,637	2,019	75	42	3,712	2,061							
	R19	16	0.534	1.000	45,828	24,472	3,637	1,942	76	41	3,713	1,983							
	R20	17	0.513	1.000	47,435	24,334	3,637	1,866	77	39	3,714	1,905							
	R21	18	0.494	1.000	49,042	24,227	3,637	1,797	77	38	3,714	1,835							
	R22	19	0.475	1.000	50,648	24,058	3,637	1,728	78	37	3,715	1,765							
	R23	20	0.456	1.000	52,255	23,828	3,637	1,659	78	36	3,715	1,695							
	R24	21	0.439	1.000	53,862	23,645	3,637	1,597	78	34	3,715	1,631							
	R25	22	0.422	1.000	55,468	23,408	3,637	1,535	78	33	3,715	1,568							
	R26	23	0.406	1.000	57,075	23,172	3,637	1,477	78	32	3,715	1,509							
	R27	24	0.390	1.000	58,681	22,886	3,637	1,418	78	30	3,715	1,448							
	R28	25	0.375	1.000	60,288	22,608	3,637	1,364	78	29	3,715	1,393							
	R29	26	0.361	1.000	61,895	22,344	3,637	1,313	78	28	3,715	1,341							
	R30	27	0.347	1.000	63,501	22,035	3,637	1,262	78	27	3,715	1,289							
	R31	28	0.333	1.000	65,108	21,681	3,637	1,211	78	26	3,715	1,237							
	R32	29	0.321	1.000	66,715	21,415	3,637	1,168	78	25	3,715	1,193							
	R33	30	0.308	1.000	68,321	21,043	3,637	1,120	78	24	3,715	1,144							
	施設完成後の 評価期間 (50年)	R34	31	0.296	1.000	69,928	20,699			78	23	78	23						
		R35	32	0.285	1.000	69,928	19,929			78	22	78	22						
R36		33	0.274	1.000	69,928	19,160			78	21	78	21							
R37		34	0.264	1.000	69,928	18,461			78	21	78	21							
R38		35	0.253	1.000	69,928	17,692			78	20	78	20							
R39		36	0.244	1.000	69,928	17,062			78	19	78	19							
R40		37	0.234	1.000	69,928	16,363			78	18	78	18							
R41		38	0.225	1.000	69,928	15,734			78	18	78	18							
R42		39	0.217	1.000	69,928	15,174			78	17	78	17							
R43		40	0.208	1.000	69,928	14,545			78	16	78	16							
R44		41	0.200	1.000	69,928	13,986			78	16	78	16							
R45		42	0.193	1.000	69,928	13,496			78	15	78	15							
R46		43	0.185	1.000	69,928	12,937			78	14	78	14							
R47		44	0.178	1.000	69,928	12,447			78	14	78	14							
R48		45	0.171	1.000	69,928	11,958			78	13	78	13							
R49		46	0.165	1.000	69,928	11,538			78	13	78	13							
R50		47	0.158	1.000	69,928	11,049			78	12	78	12							
R51		48	0.152	1.000	69,928	10,629			78	12	78	12							
R52		49	0.146	1.000	69,928	10,209			78	11	78	11							
R53		50	0.141	1.000	69,928	9,860			78	11	78	11							
R54		51	0.135	1.000	69,928	9,440			78	11	78	11							
R55		52	0.130	1.000	69,928	9,091			78	10	78	10							
R56		53	0.125	1.000	69,928	8,741			78	10	78	10							
R57		54	0.120	1.000	69,928	8,391			78	9	78	9							
R58		55	0.116	1.000	69,928	8,112			78	9	78	9							
R59		56	0.111	1.000	69,928	7,762			78	9	78	9							
R60		57	0.107	1.000	69,928	7,482			78	8	78	8							
R61		58	0.103	1.000	69,928	7,203			78	8	78	8							
R62		59	0.099	1.000	69,928	6,923			78	8	78	8							
R63		60	0.095	1.000	69,928	6,643			78	7	78	7							
R64		61	0.091	1.000	69,928	6,363			78	7	78	7							
R65		62	0.088	1.000	69,928	6,154			78	7	78	7							
R66		63	0.085	1.000	69,928	5,944			78	7	78	7							
R67		64	0.081	1.000	69,928	5,664			78	6	78	6							
R68		65	0.078	1.000	69,928	5,454			78	6	78	6							
R69		66	0.075	1.000	69,928	5,245			78	6	78	6							
R70		67	0.072	1.000	69,928	5,035			78	6	78	6							
R71		68	0.069	1.000	69,928	4,825			78	5	78	5							
R72		69	0.067	1.000	69,928	4,685			78	5	78	5							
R73		70	0.064	1.000	69,928	4,475			78	5	78	5							
R74		71	0.062	1.000	69,928	4,336			78	5	78	5							
R75		72	0.059	1.000	69,928	4,126			78	5	78	5							
R76		73	0.057	1.000	69,928	3,986			78	4	78	4							
R77		74	0.055	1.000	69,928	3,846			78	4	78	4							
R78		75	0.053	1.000	69,928	3,706			78	4	78	4							
R79		76	0.051	1.000	69,928	3,566			78	4	78	4							
R80		77	0.049	1.000	69,928	3,426			78	4	78	4							
R81		78	0.047	1.000	69,928	3,287			78	4	78	4							
R82		79	0.045	1.000	69,928	3,147			78	4	78	4							
R83		80	0.043	1.000	69,928	3,007			78	3	78	3							
合計						4,775,728	1,097,156			4,848	1,102,004	158,304	106,247	5,874	1,563	164,178	107,810	10.2	994,194

当面の事業

様式-4 年平均被害軽減期待額（当面の事業）

年平均被害軽減期待額 水系名:信濃川 河川名:千曲川・犀川 対象河道 令和3年度末→令和9年度末 単位:百万円

発生確率	年平均 超過確率	被害額(百万円)			区間平均 被害軽減額 ④ (百万円)	区間確率 ⑤	区間被害 期待値 ④×⑤ (百万円)	累計 (百万円)	備考
		事業を実施 しない場合 ①	事業を実施 した場合 ②	軽減額 ③=①-②					
1/5	0.20000	0	0	0		0.00000	0		
1/10	0.10000	228,740	202,175	26,565	13,283	0.10000	1,328	1,328	
1/15	0.06670	503,181	294,785	208,396	117,481	0.03330	3,912	5,240	
1/25	0.04000	1,153,397	840,306	313,091	260,744	0.02670	6,962	12,202	
1/50	0.02000	1,759,482	1,619,902	139,580	226,336	0.02000	4,527	16,729	
1/80	0.01250	2,131,553	1,977,271	154,282	146,931	0.00750	1,102	17,831	
1/100	0.01000	2,287,920	2,122,385	165,535	159,909	0.00250	400	18,231	

様式-5 費用対便益（当面の事業）

〔千曲川犀川合計〕

水系名：信濃川 河川名：千曲川 単位：百万円

年次	年度	i	割引率 4%	デフ レー ター	便益			費用				費用 便益比 B/C	純現在 価値 B-C	経済的 内部 収益率 EIRR			
					便益①		残存価値 ②	計 ①+②	建設費③		維持管理費④				計③+④		
					便益	現在価値			費用	現在価値	費用				現在価値	費用	現在価値
整備 期間 (6年)	R03	0	1.000	1.000	0	0			0	0	0	0					
	R04	1	0.962	1.000	0	0			12,913	12,422	14	14	12,927	12,436			
	R05	2	0.925	1.000	3,315	3,066			12,775	11,817	22	21	12,797	11,838			
	R06	3	0.889	1.000	6,595	5,863			12,927	11,492	30	27	12,957	11,519			
	R07	4	0.855	1.000	9,913	8,476			11,300	9,661	39	33	11,338	9,694			
	R08	5	0.822	1.000	12,814	10,533			10,965	9,013	47	38	11,012	9,051			
	R09	6	0.790	1.000	15,629	12,347			10,133	8,005	55	43	10,188	8,048			
	R10	7	0.760	1.000	18,231	13,856					57	44	57	44			
	R11	8	0.731	1.000	18,231	13,327					57	42	57	42			
R12	9	0.703	1.000	18,231	12,816					57	40	57	40				
R13	10	0.676	1.000	18,231	12,324					57	39	57	39				
R14	11	0.650	1.000	18,231	11,850					57	37	57	37				
R15	12	0.625	1.000	18,231	11,394					57	36	57	36				
R16	13	0.601	1.000	18,231	10,957					57	34	57	34				
R17	14	0.577	1.000	18,231	10,519					57	33	57	33				
R18	15	0.555	1.000	18,231	10,118					57	32	57	32				
R19	16	0.534	1.000	18,231	9,735					57	31	57	31				
R20	17	0.513	1.000	18,231	9,353					57	29	57	29				
R21	18	0.494	1.000	18,231	8,986					57	28	57	28				
R22	19	0.475	1.000	18,231	8,660					57	27	57	27				
R23	20	0.456	1.000	18,231	8,313					57	26	57	26				
R24	21	0.439	1.000	18,231	8,003					57	25	57	25				
R25	22	0.422	1.000	18,231	7,693					57	24	57	24				
R26	23	0.406	1.000	18,231	7,402					57	23	57	23				
R27	24	0.390	1.000	18,231	7,110					57	22	57	22				
R28	25	0.375	1.000	18,231	6,837					57	22	57	22				
R29	26	0.361	1.000	18,231	6,581					57	21	57	21				
R30	27	0.347	1.000	18,231	6,326					57	20	57	20				
R31	28	0.333	1.000	18,231	6,071					57	19	57	19				
R32	29	0.321	1.000	18,231	5,852					57	18	57	18				
R33	30	0.308	1.000	18,231	5,615					57	18	57	18				
R34	31	0.296	1.000	18,231	5,396					57	17	57	17				
R35	32	0.285	1.000	18,231	5,196					57	16	57	16				
R36	33	0.274	1.000	18,231	4,995					57	16	57	16				
R37	34	0.264	1.000	18,231	4,813					57	15	57	15				
R38	35	0.253	1.000	18,231	4,612					57	15	57	15				
R39	36	0.244	1.000	18,231	4,448					57	14	57	14				
R40	37	0.234	1.000	18,231	4,266					57	13	57	13				
R41	38	0.225	1.000	18,231	4,102					57	13	57	13				
R42	39	0.217	1.000	18,231	3,956					57	12	57	12				
R43	40	0.208	1.000	18,231	3,792					57	12	57	12				
R44	41	0.200	1.000	18,231	3,646					57	11	57	11				
R45	42	0.193	1.000	18,231	3,519					57	11	57	11				
R46	43	0.185	1.000	18,231	3,373					57	11	57	11				
R47	44	0.178	1.000	18,231	3,245					57	10	57	10				
R48	45	0.171	1.000	18,231	3,118					57	10	57	10				
R49	46	0.165	1.000	18,231	3,008					57	9	57	9				
R50	47	0.158	1.000	18,231	2,880					57	9	57	9				
R51	48	0.152	1.000	18,231	2,771					57	9	57	9				
R52	49	0.146	1.000	18,231	2,662					57	8	57	8				
R53	50	0.141	1.000	18,231	2,571					57	8	57	8				
R54	51	0.135	1.000	18,231	2,461					57	8	57	8				
R55	52	0.130	1.000	18,231	2,370					57	7	57	7				
R56	53	0.125	1.000	18,231	2,279					57	7	57	7				
R57	54	0.120	1.000	18,231	2,188					57	7	57	7				
R58	55	0.116	1.000	18,231	2,115					57	7	57	7				
R59	56	0.111	1.000	18,231	2,024					57	6	57	6				
合計					959,817	349,809	5,635	355,444	71,013	62,410	3,075	1,147	74,088	63,557	5.6	291,887	25.6%

感度分析

様式-5 費用対便益（感度分析 残事業+10% 全体事業）

【千曲川犀川合計】

残事業費+10%

水系名:信濃川 河川名:千曲川 単位:百万円

年次	年度	t	割引率 4%	デフ レー ター	便益			費用				費用便 益比 B/C	純現在 価値 B-C	経済的 内 部 収 益 率 EIRR			
					便益①		残存価値 ②	計 ①+②	建設費③		維持管理費④				計③+④		
					便益	現在価値			費用	現在価値	費用				現在価値	費用	現在価値
整備期間 (38年)	H25	-8	1.369	1.119	0	0			0	0	0	0					
	H26	-7	1.316	1.084	0	0			2,593	3,699	1	1	2,594	3,700			
	H27	-6	1.265	1.074	1,388	1,756			2,661	3,615	2	2	2,662	3,617			
	H28	-5	1.217	1.074	2,813	3,424			2,204	2,880	2	3	2,206	2,883			
	H29	-4	1.170	1.050	3,993	4,672			1,779	2,186	3	4	1,782	2,190			
	H30	-3	1.125	1.017	4,946	5,564			1,841	2,106	4	4	1,845	2,110			
	H31	-2	1.082	1.000	5,932	6,418			5,283	5,717	4	5	5,288	5,722			
	R02	-1	1.040	1.000	8,761	9,111			10,901	11,337	5	5	10,906	11,342			
	R03	0	1.000	1.000	14,598	14,598			9,768	9,768	6	6	9,774	9,774			
	R04	1	0.962	1.000	19,828	19,075			14,204	13,664	14	14	14,218	13,678			
	R05	2	0.925	1.000	26,743	24,737			14,052	12,998	22	21	14,075	13,019			
	R06	3	0.889	1.000	33,584	29,856			14,219	12,641	30	27	14,250	12,668			
	R07	4	0.855	1.000	40,506	34,632			12,430	10,627	39	33	12,468	10,660			
	R08	5	0.822	1.000	46,556	38,269			12,062	9,915	47	38	12,108	9,953			
	R09	6	0.790	1.000	52,428	41,418			11,147	8,806	55	43	11,202	8,849			
	R10	7	0.760	1.000	57,854	43,969			4,001	3,041	57	44	4,058	3,085			
	R11	8	0.731	1.000	59,801	43,715			4,001	2,925	60	44	4,061	2,969			
	R12	9	0.703	1.000	61,749	43,410			4,001	2,813	62	44	4,063	2,857			
	R13	10	0.676	1.000	63,697	43,059			4,001	2,705	65	44	4,066	2,749			
	R14	11	0.650	1.000	65,644	42,669			4,001	2,601	67	44	4,068	2,645			
	R15	12	0.625	1.000	67,592	42,245			4,001	2,501	70	44	4,071	2,545			
	R16	13	0.601	1.000	69,539	41,793			4,001	2,405	72	43	4,073	2,448			
	R17	14	0.577	1.000	71,487	41,248			4,001	2,309	75	43	4,076	2,352			
	R18	15	0.555	1.000	73,435	40,756			4,001	2,220	75	42	4,076	2,262			
	R19	16	0.534	1.000	75,382	40,254			4,001	2,136	76	41	4,077	2,177			
	R20	17	0.513	1.000	77,330	39,670			4,001	2,052	77	39	4,078	2,091			
	R21	18	0.494	1.000	79,277	39,163			4,001	1,976	77	38	4,078	2,014			
	R22	19	0.475	1.000	81,225	38,582			4,001	1,900	78	37	4,079	1,937			
	R23	20	0.456	1.000	83,172	37,927			4,001	1,824	78	36	4,079	1,860			
	R24	21	0.439	1.000	85,120	37,368			4,001	1,756	78	34	4,079	1,790			
	R25	22	0.422	1.000	87,068	36,743			4,001	1,688	78	33	4,079	1,721			
	R26	23	0.406	1.000	89,015	36,140			4,001	1,624	78	32	4,079	1,656			
	R27	24	0.390	1.000	90,963	35,476			4,001	1,560	78	30	4,079	1,590			
R28	25	0.375	1.000	92,910	34,841			4,001	1,500	78	29	4,079	1,529				
R29	26	0.361	1.000	94,858	34,244			4,001	1,444	78	28	4,079	1,472				
R30	27	0.347	1.000	96,806	33,592			4,001	1,388	78	27	4,079	1,415				
R31	28	0.333	1.000	98,753	32,885			4,001	1,332	78	26	4,079	1,358				
R32	29	0.321	1.000	100,701	32,325			4,001	1,284	78	25	4,079	1,309				
R33	30	0.308	1.000	102,648	31,616			4,001	1,232	78	24	4,079	1,256				
施設完成後の 評価期間 (50年)	R34	31	0.296	1.000	104,596	30,960					78	23	78	23			
	R35	32	0.285	1.000	104,596	29,810					78	22	78	22			
	R36	33	0.274	1.000	104,596	28,659					78	21	78	21			
	R37	34	0.264	1.000	104,596	27,613					78	21	78	21			
	R38	35	0.253	1.000	104,596	26,463					78	20	78	20			
	R39	36	0.244	1.000	104,596	25,521					78	19	78	19			
	R40	37	0.234	1.000	104,596	24,475					78	18	78	18			
	R41	38	0.225	1.000	104,596	23,534					78	18	78	18			
	R42	39	0.217	1.000	104,596	22,697					78	17	78	17			
	R43	40	0.208	1.000	104,596	21,756					78	16	78	16			
	R44	41	0.200	1.000	104,596	20,919					78	16	78	16			
	R45	42	0.193	1.000	104,596	20,187					78	15	78	15			
	R46	43	0.185	1.000	104,596	19,350					78	14	78	14			
	R47	44	0.178	1.000	104,596	18,618					78	14	78	14			
	R48	45	0.171	1.000	104,596	17,886					78	13	78	13			
	R49	46	0.165	1.000	104,596	17,258					78	13	78	13			
	R50	47	0.158	1.000	104,596	16,526					78	12	78	12			
	R51	48	0.152	1.000	104,596	15,899					78	12	78	12			
	R52	49	0.146	1.000	104,596	15,271					78	11	78	11			
	R53	50	0.141	1.000	104,596	14,748					78	11	78	11			
	R54	51	0.135	1.000	104,596	14,120					78	11	78	11			
	R55	52	0.130	1.000	104,596	13,597					78	10	78	10			
	R56	53	0.125	1.000	104,596	13,075					78	10	78	10			
	R57	54	0.120	1.000	104,596	12,552					78	9	78	9			
	R58	55	0.116	1.000	104,596	12,133					78	9	78	9			
	R59	56	0.111	1.000	104,596	11,610					78	9	78	9			
	R60	57	0.107	1.000	104,596	11,192					78	8	78	8			
	R61	58	0.103	1.000	104,596	10,773					78	8	78	8			
	R62	59	0.099	1.000	104,596	10,355					78	8	78	8			
	R63	60	0.095	1.000	104,596	9,937					78	7	78	7			
	R64	61	0.091	1.000	104,596	9,518					78	7	78	7			
R65	62	0.088	1.000	104,596	9,204					78	7	78	7				
R66	63	0.085	1.000	104,596	8,891					78	7	78	7				
R67	64	0.081	1.000	104,596	8,472					78	6	78	6				
R68	65	0.078	1.000	104,596	8,158					78	6	78	6				
R69	66	0.075	1.000	104,596	7,845					78	6	78	6				
R70	67	0.072	1.000	104,596	7,531					78	6	78	6				
R71	68	0.069	1.000	104,596	7,217					78	5	78	5				
R72	69	0.067	1.000	104,596	7,008					78	5	78	5				
R73	70	0.064	1.000	104,596	6,694					78	5	78	5				
R74	71	0.062	1.000	104,596	6,485					78	5	78	5				
R75	72	0.059	1.000	104,596	6,171					78	5	78	5				
R76	73	0.057	1.000	104,596	5,962					78	4	78	4				
R77	74	0.055	1.000	104,596	5,753					78	4	78	4				
R78	75	0.053	1.000	104,596	5,544					78	4	78	4				
R79	76	0.051	1.000	104,596	5,334					78	4	78	4				
R80	77	0.049	1.000	104,596	5,125					78	4	78	4				
R81	78	0.047	1.000	104,596	4,916					78	4	78	4				
R82	79	0.045	1.000	104,596	4,707					78	4	78	4				
R83	80	0.043	1.000	104,596	4,498					78	3	78	3				
合計					7,417,902	1,849,747	4,351	1,854,098	211,165	158,175	5,901	1,593	217,066	159,768	11.6	1,694,330	50.4%

様式-5 費用対便益（感度分析 残事業-10% 全体事業）

[千曲川犀川合計]		残事業費-10%				水系名:信濃川 河川名:千曲川				単位:百万円							
年次	年度	t	割引率 4%	デフ レネー ター	便益			費用				費用便 益比 B/C	純現在 価値 B-C	経済的内 部収益率 EIRR			
					便益①	残存価値 ②	計 ①+②	建設費③		維持管理費④					計③+④		
					便益			費用	現在価値	費用	現在価値				費用	現在価値	
整備期間 (38年)	H25	-8	1.369	1.119	0	0	0	0	0	0	0						
	H26	-7	1.316	1.084	0	0	2,593	3,699	1	1	2,594	3,700					
	H27	-6	1.265	1.074	1,388	1,756	2,661	3,615	2	2	2,662	3,617					
	H28	-5	1.217	1.074	2,813	3,424	2,204	2,880	2	3	2,206	2,883					
	H29	-4	1.170	1.050	3,993	4,672	1,779	2,186	3	4	1,782	2,190					
	H30	-3	1.125	1.017	4,946	5,564	1,841	2,106	4	4	1,845	2,110					
	H31	-2	1.082	1.000	5,932	6,418	5,283	5,717	4	5	5,288	5,722					
	R02	-1	1.040	1.000	8,761	9,111	10,901	11,337	5	5	10,906	11,342					
	R03	0	1.000	1.000	14,598	14,598	9,768	9,768	6	6	9,774	9,774					
	R04	1	0.962	1.000	19,828	19,075	11,622	11,180	14	14	11,636	11,194					
	R05	2	0.925	1.000	26,743	24,737	11,497	10,635	22	21	11,520	10,656					
	R06	3	0.889	1.000	33,584	29,856	11,634	10,343	30	27	11,665	10,370					
	R07	4	0.855	1.000	40,506	34,632	10,170	8,695	39	33	10,208	8,728					
	R08	5	0.822	1.000	46,556	38,269	9,869	8,112	47	38	9,915	8,150					
	R09	6	0.790	1.000	52,428	41,418	9,120	7,205	55	43	9,175	7,248					
	R10	7	0.760	1.000	57,854	43,969	3,273	2,488	57	44	3,331	2,532					
	R11	8	0.731	1.000	59,801	43,715	3,273	2,393	60	44	3,333	2,437					
	R12	9	0.703	1.000	61,749	43,410	3,273	2,301	62	44	3,336	2,345					
	R13	10	0.676	1.000	63,697	43,059	3,273	2,213	65	44	3,338	2,257					
	R14	11	0.650	1.000	65,644	42,669	3,273	2,128	67	44	3,341	2,172					
	R15	12	0.625	1.000	67,592	42,245	3,273	2,046	70	44	3,343	2,090					
	R16	13	0.601	1.000	69,539	41,793	3,273	1,967	72	43	3,346	2,010					
	R17	14	0.577	1.000	71,487	41,248	3,273	1,889	75	43	3,348	1,932					
	R18	15	0.555	1.000	73,435	40,756	3,273	1,817	75	42	3,349	1,859					
	R19	16	0.534	1.000	75,382	40,254	3,273	1,748	76	41	3,349	1,789					
	R20	17	0.513	1.000	77,330	39,670	3,273	1,679	77	39	3,350	1,718					
	R21	18	0.494	1.000	79,277	39,163	3,273	1,617	77	38	3,351	1,655					
	R22	19	0.475	1.000	81,225	38,582	3,273	1,555	78	37	3,351	1,592					
	R23	20	0.456	1.000	83,172	37,927	3,273	1,493	78	36	3,351	1,529					
	R24	21	0.439	1.000	85,120	37,368	3,273	1,437	78	34	3,351	1,471					
	R25	22	0.422	1.000	87,068	36,743	3,273	1,381	78	33	3,351	1,414					
	R26	23	0.406	1.000	89,015	36,140	3,273	1,329	78	32	3,351	1,361					
	R27	24	0.390	1.000	90,963	35,476	3,273	1,277	78	30	3,351	1,307					
	R28	25	0.375	1.000	92,910	34,841	3,273	1,228	78	29	3,351	1,257					
	R29	26	0.361	1.000	94,858	34,244	3,273	1,182	78	28	3,351	1,210					
	R30	27	0.347	1.000	96,806	33,592	3,273	1,136	78	27	3,351	1,163					
R31	28	0.333	1.000	98,753	32,885	3,273	1,090	78	26	3,351	1,116						
R32	29	0.321	1.000	100,701	32,325	3,273	1,051	78	25	3,351	1,076						
R33	30	0.308	1.000	102,648	31,616	3,273	1,008	78	24	3,351	1,032						
施設完成後の 評価期間 (50年)	R34	31	0.296	1.000	104,596	30,960			78	23	78	23					
	R35	32	0.285	1.000	104,596	29,810			78	22	78	22					
	R36	33	0.274	1.000	104,596	28,659			78	21	78	21					
	R37	34	0.264	1.000	104,596	27,613			78	21	78	21					
	R38	35	0.253	1.000	104,596	26,463			78	20	78	20					
	R39	36	0.244	1.000	104,596	25,521			78	19	78	19					
	R40	37	0.234	1.000	104,596	24,475			78	18	78	18					
	R41	38	0.225	1.000	104,596	23,534			78	18	78	18					
	R42	39	0.217	1.000	104,596	22,697			78	17	78	17					
	R43	40	0.208	1.000	104,596	21,756			78	16	78	16					
	R44	41	0.200	1.000	104,596	20,919			78	16	78	16					
	R45	42	0.193	1.000	104,596	20,187			78	15	78	15					
	R46	43	0.185	1.000	104,596	19,350			78	14	78	14					
	R47	44	0.178	1.000	104,596	18,618			78	14	78	14					
	R48	45	0.171	1.000	104,596	17,886			78	13	78	13					
	R49	46	0.165	1.000	104,596	17,258			78	13	78	13					
	R50	47	0.158	1.000	104,596	16,526			78	12	78	12					
	R51	48	0.152	1.000	104,596	15,899			78	12	78	12					
	R52	49	0.146	1.000	104,596	15,271			78	11	78	11					
	R53	50	0.141	1.000	104,596	14,748			78	11	78	11					
	R54	51	0.135	1.000	104,596	14,120			78	11	78	11					
	R55	52	0.130	1.000	104,596	13,597			78	10	78	10					
	R56	53	0.125	1.000	104,596	13,075			78	10	78	10					
	R57	54	0.120	1.000	104,596	12,552			78	9	78	9					
	R58	55	0.116	1.000	104,596	12,133			78	9	78	9					
	R59	56	0.111	1.000	104,596	11,610			78	9	78	9					
	R60	57	0.107	1.000	104,596	11,192			78	8	78	8					
	R61	58	0.103	1.000	104,596	10,773			78	8	78	8					
	R62	59	0.099	1.000	104,596	10,355			78	8	78	8					
	R63	60	0.095	1.000	104,596	9,937			78	7	78	7					
	R64	61	0.091	1.000	104,596	9,518			78	7	78	7					
	R65	62	0.088	1.000	104,596	9,204			78	7	78	7					
	R66	63	0.085	1.000	104,596	8,891			78	7	78	7					
	R67	64	0.081	1.000	104,596	8,472			78	6	78	6					
	R68	65	0.078	1.000	104,596	8,158			78	6	78	6					
	R69	66	0.075	1.000	104,596	7,845			78	6	78	6					
	R70	67	0.072	1.000	104,596	7,531			78	6	78	6					
	R71	68	0.069	1.000	104,596	7,217			78	5	78	5					
	R72	69	0.067	1.000	104,596	7,008			78	5	78	5					
	R73	70	0.064	1.000	104,596	6,694			78	5	78	5					
	R74	71	0.062	1.000	104,596	6,485			78	5	78	5					
	R75	72	0.059	1.000	104,596	6,171			78	5	78	5					
	R76	73	0.057	1.000	104,596	5,962			78	4	78	4					
	R77	74	0.055	1.000	104,596	5,753			78	4	78	4					
	R78	75	0.053	1.000	104,596	5,544			78	4	78	4					
	R79	76	0.051	1.000	104,596	5,334			78	4	78	4					
	R80	77	0.049	1.000	104,596	5,125			78	4	78	4					
	R81	78	0.047	1.000	104,596	4,916			78	4	78	4					
	R82	79	0.045	1.000	104,596	4,707			78	4	78	4					
	R83	80	0.043	1.000	104,596	4,498			78	3	78	3					
	合計					7,417,902	1,849,747	3,643	1,853,390	179,504	136,931	5,901	1,593	185,405	138,524	13.4	1,714,866

様式-5 費用対便益（感度分析 残工期+10% 全体事業）

[千曲川犀川合計]		残工期+10%				水系名:信濃川 河川名:千曲川				単位:百万円							
年次	年度	t	割引率 4%	デフ レー ター	便益			費用				費用使 益比 B/C	純現在 価値 B-C	経済的內 部収益率 FIRR			
					便益①		残存価値 ②	計 ①+②	建設費③		維持管理費④				計③+④		
					便益	現在価値			費用	現在価値	費用				現在価値	費用	現在価値
整備期間 (41年)	H25	-8	1.369	1.119	0	0	0	0	0	0	0	0					
	H26	-7	1.316	1.084	0	0	2,593	3,699	1	1	2,594	3,700					
	H27	-6	1.265	1.074	1,388	1,756	2,661	3,615	2	2	2,662	3,617					
	H28	-5	1.217	1.074	2,813	3,424	2,204	2,880	2	3	2,206	2,883					
	H29	-4	1.170	1.050	3,993	4,672	1,779	2,186	3	4	1,782	2,190					
	H30	-3	1.125	1.017	4,946	5,564	1,841	2,106	4	4	1,845	2,110					
	H31	-2	1.082	1.000	5,932	6,418	5,283	5,717	4	5	5,288	5,722					
	R02	-1	1.040	1.000	8,761	9,111	10,901	11,337	5	5	10,906	11,342					
	R03	0	1.000	1.000	14,598	14,598	9,768	9,768	6	6	9,774	9,774					
	R04	1	0.962	1.000	19,828	19,075	11,739	11,293	13	12	11,752	11,305					
	R05	2	0.925	1.000	26,114	24,156	11,626	10,754	20	18	11,646	10,772					
	R06	3	0.889	1.000	32,340	28,750	11,724	10,423	26	23	11,750	10,446					
	R07	4	0.855	1.000	38,618	33,018	10,716	9,162	33	28	10,749	9,190					
	R08	5	0.822	1.000	44,356	36,461	10,090	8,294	40	32	10,129	8,326					
	R09	6	0.790	1.000	49,759	39,309	9,590	7,576	46	36	9,636	7,612					
	R10	7	0.760	1.000	54,894	41,719	6,850	5,206	51	39	6,901	5,245					
	R11	8	0.731	1.000	58,562	42,809	3,307	2,417	53	39	3,359	2,456					
	R12	9	0.703	1.000	60,333	42,414	3,307	2,324	55	39	3,361	2,363					
	R13	10	0.676	1.000	62,103	41,982	3,307	2,235	57	38	3,363	2,273					
	R14	11	0.650	1.000	63,874	41,518	3,307	2,149	59	38	3,365	2,187					
	R15	12	0.625	1.000	65,644	41,028	3,307	2,067	61	38	3,368	2,105					
	R16	13	0.601	1.000	67,415	40,516	3,307	1,987	63	38	3,370	2,025					
	R17	14	0.577	1.000	69,185	39,920	3,307	1,908	65	38	3,372	1,946					
	R18	15	0.555	1.000	70,956	39,380	3,307	1,835	67	37	3,374	1,872					
	R19	16	0.534	1.000	72,726	38,836	3,307	1,766	68	36	3,375	1,802					
	R20	17	0.513	1.000	74,497	38,217	3,307	1,696	69	35	3,375	1,731					
	R21	18	0.494	1.000	76,267	37,676	3,307	1,633	69	34	3,376	1,667					
	R22	19	0.475	1.000	78,038	37,068	3,307	1,571	70	33	3,376	1,604					
	R23	20	0.456	1.000	79,808	36,393	3,307	1,508	70	32	3,377	1,540					
	R24	21	0.439	1.000	81,579	35,813	3,307	1,452	71	31	3,377	1,483					
	R25	22	0.422	1.000	83,350	35,173	3,307	1,395	71	30	3,377	1,425					
	R26	23	0.406	1.000	85,120	34,559	3,307	1,342	71	29	3,377	1,371					
	R27	24	0.390	1.000	86,891	33,887	3,307	1,290	71	28	3,377	1,318					
	R28	25	0.375	1.000	88,661	33,248	3,307	1,240	71	27	3,377	1,267					
	R29	26	0.361	1.000	90,432	32,646	3,307	1,194	71	26	3,377	1,220					
	R30	27	0.347	1.000	92,202	31,994	3,307	1,147	71	25	3,377	1,172					
R31	28	0.333	1.000	93,973	31,293	3,307	1,101	71	24	3,377	1,125						
R32	29	0.321	1.000	95,743	30,734	3,307	1,061	71	23	3,377	1,084						
R33	30	0.308	1.000	97,514	30,034	3,307	1,018	71	22	3,377	1,040						
R34	31	0.296	1.000	99,284	29,388	3,307	979	71	21	3,377	1,000						
R35	32	0.285	1.000	101,055	28,801	3,307	942	71	20	3,377	962						
R36	33	0.274	1.000	102,825	28,174	3,307	906	71	19	3,377	925						
施設完成後の 評価期間 (50年)	R37	34	0.264	1.000	104,596	27,613			78	21	78	21					
	R38	35	0.253	1.000	104,596	26,463			78	20	78	20					
	R39	36	0.244	1.000	104,596	25,521			78	19	78	19					
	R40	37	0.234	1.000	104,596	24,475			78	18	78	18					
	R41	38	0.225	1.000	104,596	23,534			78	18	78	18					
	R42	39	0.217	1.000	104,596	22,697			78	17	78	17					
	R43	40	0.208	1.000	104,596	21,756			78	16	78	16					
	R44	41	0.200	1.000	104,596	20,919			78	16	78	16					
	R45	42	0.193	1.000	104,596	20,187			78	15	78	15					
	R46	43	0.185	1.000	104,596	19,350			78	14	78	14					
	R47	44	0.178	1.000	104,596	18,618			78	14	78	14					
	R48	45	0.171	1.000	104,596	17,886			78	13	78	13					
	R49	46	0.165	1.000	104,596	17,258			78	13	78	13					
	R50	47	0.158	1.000	104,596	16,526			78	12	78	12					
	R51	48	0.152	1.000	104,596	15,899			78	12	78	12					
	R52	49	0.146	1.000	104,596	15,271			78	11	78	11					
	R53	50	0.141	1.000	104,596	14,748			78	11	78	11					
	R54	51	0.135	1.000	104,596	14,120			78	11	78	11					
	R55	52	0.130	1.000	104,596	13,597			78	10	78	10					
	R56	53	0.125	1.000	104,596	13,075			78	10	78	10					
	R57	54	0.120	1.000	104,596	12,552			78	9	78	9					
	R58	55	0.116	1.000	104,596	12,133			78	9	78	9					
	R59	56	0.111	1.000	104,596	11,610			78	9	78	9					
	R60	57	0.107	1.000	104,596	11,192			78	8	78	8					
	R61	58	0.103	1.000	104,596	10,773			78	8	78	8					
	R62	59	0.099	1.000	104,596	10,355			78	8	78	8					
	R63	60	0.095	1.000	104,596	9,937			78	7	78	7					
	R64	61	0.091	1.000	104,596	9,518			78	7	78	7					
	R65	62	0.088	1.000	104,596	9,204			78	7	78	7					
	R66	63	0.085	1.000	104,596	8,891			78	7	78	7					
R67	64	0.081	1.000	104,596	8,472			78	6	78	6						
R68	65	0.078	1.000	104,596	8,158			78	6	78	6						
R69	66	0.075	1.000	104,596	7,845			78	6	78	6						
R70	67	0.072	1.000	104,596	7,531			78	6	78	6						
R71	68	0.069	1.000	104,596	7,217			78	5	78	5						
R72	69	0.067	1.000	104,596	7,008			78	5	78	5						
R73	70	0.064	1.000	104,596	6,694			78	5	78	5						
R74	71	0.062	1.000	104,596	6,485			78	5	78	5						
R75	72	0.059	1.000	104,596	6,171			78	5	78	5						
R76	73	0.057	1.000	104,596	5,962			78	4	78	4						
R77	74	0.055	1.000	104,596	5,753			78	4	78	4						
R78	75	0.053	1.000	104,596	5,544			78	4	78	4						
R79	76	0.051	1.000	104,596	5,334			78	4	78	4						
R80	77	0.049	1.000	104,596	5,125			78	4	78	4						
R81	78	0.047	1.000	104,596	4,916			78	4	78	4						
R82	79	0.045	1.000	104,596	4,707			78	4	78	4						
R83	80	0.043	1.000	104,596	4,498			78	3	78	3						
R84	81	0.042	1.000	104,596	4,393			78	3	78	3						
R85	82	0.040	1.000	104,596	4,184			78	3	78	3						
R86	83	0.039	1.000	104,596	4,079			78	3	78	3						
合計					7,636,177	1,817,286	3,553	1,820,839	195,334	144,179	5,901	1,477	201,235	145,656	12.5	1,675.183	51.0%

様式-5 費用対便益（感度分析 残工期-10% 全体事業）

〔千曲川犀川合計〕

残工期-10%

水系名:信濃川

河川名:千曲川

単位:百万円

年次	年度	t	割引率 4%	デフ レ ー ター	便益			費用				費用便 益比 B/C	純現在 価値 B-C	経済的の内部 収益率 EIRR			
					便益①		残存価値 ②	計 ①+②	建設費③		維持管理費④				計③+④		
					便益	現在価値			費用	現在価値	費用				現在価値	費用	現在価値
整備期間 (35年)	H25	-8	1.369	1.119	0	0	0	0	0	0	0	0					
	H26	-7	1.316	1.084	0	0	2,593	3,699	1	1	2,594	3,700					
	H27	-6	1.265	1.074	1,388	1,756	2,661	3,615	2	2	2,662	3,617					
	H28	-5	1.217	1.074	2,813	3,424	2,204	2,880	2	3	2,206	2,883					
	H29	-4	1.170	1.050	3,993	4,672	1,779	2,186	3	4	1,782	2,190					
	H30	-3	1.125	1.017	4,946	5,564	1,841	2,106	4	4	1,845	2,110					
	H31	-2	1.082	1.000	5,932	6,418	5,283	5,717	4	5	5,288	5,722					
	R02	-1	1.040	1.000	8,761	9,111	10,901	11,337	5	5	10,906	11,342					
	R03	0	1.000	1.000	14,598	14,598	9,768	9,768	6	6	9,774	9,774					
	R04	1	0.962	1.000	19,828	19,075	14,332	13,788	17	16	14,349	13,804					
	R05	2	0.925	1.000	27,503	25,440	14,228	13,161	27	25	14,255	13,186					
	R06	3	0.889	1.000	35,122	31,223	13,821	12,287	37	32	13,857	12,319					
	R07	4	0.855	1.000	42,522	36,357	12,406	10,607	47	40	12,453	10,647					
	R08	5	0.822	1.000	49,166	40,414	11,721	9,635	56	46	11,778	9,681					
	R09	6	0.790	1.000	55,442	43,799	6,929	5,474	63	49	6,991	5,523					
	R10	7	0.760	1.000	59,152	44,956	4,041	3,071	66	50	4,107	3,121					
	R11	8	0.731	1.000	61,316	44,822	4,041	2,954	69	50	4,110	3,004					
	R12	9	0.703	1.000	63,480	44,627	4,041	2,841	72	50	4,113	2,891					
	R13	10	0.676	1.000	65,644	44,375	4,041	2,732	75	51	4,116	2,783					
	R14	11	0.650	1.000	67,808	44,075	4,041	2,627	78	51	4,119	2,678					
	R15	12	0.625	1.000	69,972	43,733	4,041	2,526	81	51	4,122	2,577					
	R16	13	0.601	1.000	72,136	43,354	4,041	2,429	83	50	4,125	2,479					
	R17	14	0.577	1.000	74,300	42,871	4,041	2,332	84	48	4,125	2,380					
	R18	15	0.555	1.000	76,464	42,438	4,041	2,243	85	47	4,126	2,290					
	R19	16	0.534	1.000	78,628	41,987	4,041	2,158	86	46	4,127	2,204					
	R20	17	0.513	1.000	80,792	41,446	4,041	2,073	86	44	4,128	2,117					
	R21	18	0.494	1.000	82,956	40,980	4,041	1,996	87	43	4,128	2,039					
	R22	19	0.475	1.000	85,120	40,432	4,041	1,920	87	41	4,128	1,961					
	R23	20	0.456	1.000	87,284	39,802	4,041	1,843	87	40	4,128	1,883					
	R24	21	0.439	1.000	89,448	39,268	4,041	1,774	87	38	4,128	1,812					
R25	22	0.422	1.000	91,612	38,660	4,041	1,705	87	37	4,128	1,742						
R26	23	0.406	1.000	93,776	38,073	4,041	1,641	87	35	4,128	1,676						
R27	24	0.390	1.000	95,940	37,417	4,041	1,576	87	34	4,128	1,610						
R28	25	0.375	1.000	98,104	36,789	4,041	1,515	87	32	4,128	1,547						
R29	26	0.361	1.000	100,268	36,197	4,041	1,459	87	31	4,128	1,490						
R30	27	0.347	1.000	102,432	35,544	4,041	1,402	87	30	4,128	1,432						
施設完成後の 評価期間 (50年)	R31	28	0.333	1.000	104,596	34,830			78	26	78	26					
	R32	29	0.321	1.000	104,596	33,575			78	25	78	25					
	R33	30	0.308	1.000	104,596	32,216			78	24	78	24					
	R34	31	0.296	1.000	104,596	30,960			78	23	78	23					
	R35	32	0.285	1.000	104,596	29,810			78	22	78	22					
	R36	33	0.274	1.000	104,596	28,659			78	21	78	21					
	R37	34	0.264	1.000	104,596	27,613			78	21	78	21					
	R38	35	0.253	1.000	104,596	26,463			78	20	78	20					
	R39	36	0.244	1.000	104,596	25,521			78	19	78	19					
	R40	37	0.234	1.000	104,596	24,475			78	18	78	18					
	R41	38	0.225	1.000	104,596	23,534			78	18	78	18					
	R42	39	0.217	1.000	104,596	22,697			78	17	78	17					
	R43	40	0.208	1.000	104,596	21,756			78	16	78	16					
	R44	41	0.200	1.000	104,596	20,919			78	16	78	16					
	R45	42	0.193	1.000	104,596	20,187			78	15	78	15					
	R46	43	0.185	1.000	104,596	19,350			78	14	78	14					
	R47	44	0.178	1.000	104,596	18,618			78	14	78	14					
	R48	45	0.171	1.000	104,596	17,886			78	13	78	13					
	R49	46	0.165	1.000	104,596	17,258			78	13	78	13					
	R50	47	0.158	1.000	104,596	16,526			78	12	78	12					
	R51	48	0.152	1.000	104,596	15,899			78	12	78	12					
	R52	49	0.146	1.000	104,596	15,271			78	11	78	11					
	R53	50	0.141	1.000	104,596	14,748			78	11	78	11					
	R54	51	0.135	1.000	104,596	14,120			78	11	78	11					
	R55	52	0.130	1.000	104,596	13,597			78	10	78	10					
	R56	53	0.125	1.000	104,596	13,075			78	10	78	10					
	R57	54	0.120	1.000	104,596	12,552			78	9	78	9					
	R58	55	0.116	1.000	104,596	12,133			78	9	78	9					
	R59	56	0.111	1.000	104,596	11,610			78	9	78	9					
	R60	57	0.107	1.000	104,596	11,192			78	8	78	8					
R61	58	0.103	1.000	104,596	10,773			78	8	78	8						
R62	59	0.099	1.000	104,596	10,355			78	8	78	8						
R63	60	0.095	1.000	104,596	9,937			78	7	78	7						
R64	61	0.091	1.000	104,596	9,518			78	7	78	7						
R65	62	0.088	1.000	104,596	9,204			78	7	78	7						
R66	63	0.085	1.000	104,596	8,891			78	7	78	7						
R67	64	0.081	1.000	104,596	8,472			78	6	78	6						
R68	65	0.078	1.000	104,596	8,158			78	6	78	6						
R69	66	0.075	1.000	104,596	7,845			78	6	78	6						
R70	67	0.072	1.000	104,596	7,531			78	6	78	6						
R71	68	0.069	1.000	104,596	7,217			78	5	78	5						
R72	69	0.067	1.000	104,596	7,008			78	5	78	5						
R73	70	0.064	1.000	104,596	6,694			78	5	78	5						
R74	71	0.062	1.000	104,596	6,485			78	5	78	5						
R75	72	0.059	1.000	104,596	6,171			78	5	78	5						
R76	73	0.057	1.000	104,596	5,962			78	4	78	4						
R77	74	0.055	1.000	104,596	5,753			78	4	78	4						
R78	75	0.053	1.000	104,596	5,544			78	4	78	4						
R79	76	0.051	1.000	104,596	5,334			78	4	78	4						
R80	77	0.049	1.000	104,596	5,125			78	4	78	4						
合計					7,198,449	1,882,724	4,496	1,887,220	195,334	151,077	5,901	1,717	201,235	152,794	12.4	1,734,426	51.1%

様式-5 費用対便益（感度分析 資産+10% 全体事業）

【千曲川犀川合計】

資産+10%

水系名:信濃川

河川名:千曲川

単位:百万円

年次	年度	t	割引率 4%	デフ レー ター	便益			費用				費用便 益比 B/C	純現在 価値 B-C	経済的 内部 収益率 EIRR					
					便益①		残存価値 ②	計 ①+②	建設費③		維持管理費④				計③+④				
					便益	現在価値			費用	現在価値	費用				現在価値	費用	現在価値		
整備期間 (38年)	H25	-8	1.369	1.119	0	0			0	0	0	0							
	H26	-7	1.316	1.084	0	0			2,593	3,699	1	1	2,594	3,700					
	H27	-6	1.265	1.074	1,520	1,922			2,661	3,615	2	2	2,662	3,617					
	H28	-5	1.217	1.074	3,079	3,747			2,204	2,880	2	3	2,206	2,883					
	H29	-4	1.170	1.050	4,371	5,114			1,779	2,186	3	4	1,782	2,190					
	H30	-3	1.125	1.017	5,413	6,090			1,841	2,106	4	4	1,845	2,110					
	H31	-2	1.082	1.000	6,492	7,024			5,283	5,717	4	5	5,288	5,722					
	R02	-1	1.040	1.000	9,588	9,972			10,901	11,337	5	5	10,906	11,342					
	R03	0	1.000	1.000	15,977	15,977			9,768	9,768	6	6	9,774	9,774					
	R04	1	0.962	1.000	21,702	20,877			12,913	12,422	14	14	12,927	12,436					
	R05	2	0.925	1.000	29,269	27,074			12,775	11,817	22	21	12,797	11,838					
	R06	3	0.889	1.000	36,756	32,676			12,927	11,492	30	27	12,957	11,519					
	R07	4	0.855	1.000	44,332	37,904			11,300	9,661	39	33	11,338	9,694					
	R08	5	0.822	1.000	50,954	41,884			10,965	9,013	47	38	11,012	9,051					
	R09	6	0.790	1.000	57,380	45,330			10,133	8,005	55	43	10,188	8,048					
	R10	7	0.760	1.000	63,319	48,123			3,637	2,764	57	44	3,695	2,808					
	R11	8	0.731	1.000	65,451	47,844			3,637	2,659	60	44	3,697	2,703					
	R12	9	0.703	1.000	67,582	47,510			3,637	2,557	62	44	3,699	2,601					
	R13	10	0.676	1.000	69,714	47,127			3,637	2,459	65	44	3,702	2,503					
	R14	11	0.650	1.000	71,845	46,700			3,637	2,364	67	44	3,704	2,408					
	R15	12	0.625	1.000	73,977	46,236			3,637	2,273	70	44	3,707	2,317					
	R16	13	0.601	1.000	76,109	45,741			3,637	2,186	72	43	3,709	2,229					
	R17	14	0.577	1.000	78,240	45,145			3,637	2,099	75	43	3,712	2,142					
	R18	15	0.555	1.000	80,372	44,606			3,637	2,019	75	42	3,712	2,061					
	R19	16	0.534	1.000	82,503	44,057			3,637	1,942	76	41	3,713	1,983					
	R20	17	0.513	1.000	84,635	43,418			3,637	1,866	77	39	3,714	1,905					
	R21	18	0.494	1.000	86,766	42,863			3,637	1,797	77	38	3,714	1,835					
	R22	19	0.475	1.000	88,898	42,227			3,637	1,728	78	37	3,715	1,765					
	R23	20	0.456	1.000	91,030	41,510			3,637	1,659	78	36	3,715	1,695					
	R24	21	0.439	1.000	93,161	40,898			3,637	1,597	78	34	3,715	1,631					
	R25	22	0.422	1.000	95,293	40,214			3,637	1,535	78	33	3,715	1,568					
	R26	23	0.406	1.000	97,424	39,554			3,637	1,477	78	32	3,715	1,509					
	R27	24	0.390	1.000	99,556	38,827			3,637	1,418	78	30	3,715	1,448					
R28	25	0.375	1.000	101,688	38,133			3,637	1,364	78	29	3,715	1,393						
R29	26	0.361	1.000	103,819	37,479			3,637	1,313	78	28	3,715	1,341						
R30	27	0.347	1.000	105,951	36,765			3,637	1,262	78	27	3,715	1,289						
R31	28	0.333	1.000	108,082	35,991			3,637	1,211	78	26	3,715	1,237						
R32	29	0.321	1.000	110,214	35,379			3,637	1,168	78	25	3,715	1,193						
R33	30	0.308	1.000	112,345	34,602			3,637	1,120	78	24	3,715	1,144						
施設完成後の 評価期間 (50年)	R34	31	0.296	1.000	114,477	33,885					78	23	78	23					
	R35	32	0.285	1.000	114,477	32,626					78	22	78	22					
	R36	33	0.274	1.000	114,477	31,367					78	21	78	21					
	R37	34	0.264	1.000	114,477	30,222					78	21	78	21					
	R38	35	0.253	1.000	114,477	28,963					78	20	78	20					
	R39	36	0.244	1.000	114,477	27,932					78	19	78	19					
	R40	37	0.234	1.000	114,477	26,788					78	18	78	18					
	R41	38	0.225	1.000	114,477	25,757					78	18	78	18					
	R42	39	0.217	1.000	114,477	24,842					78	17	78	17					
	R43	40	0.208	1.000	114,477	23,811					78	16	78	16					
	R44	41	0.200	1.000	114,477	22,895					78	16	78	16					
	R45	42	0.193	1.000	114,477	22,094					78	15	78	15					
	R46	43	0.185	1.000	114,477	21,178					78	14	78	14					
	R47	44	0.178	1.000	114,477	20,377					78	14	78	14					
	R48	45	0.171	1.000	114,477	19,576					78	13	78	13					
	R49	46	0.165	1.000	114,477	18,889					78	13	78	13					
	R50	47	0.158	1.000	114,477	18,087					78	12	78	12					
	R51	48	0.152	1.000	114,477	17,401					78	12	78	12					
	R52	49	0.146	1.000	114,477	16,714					78	11	78	11					
	R53	50	0.141	1.000	114,477	16,141					78	11	78	11					
	R54	51	0.135	1.000	114,477	15,454					78	11	78	11					
	R55	52	0.130	1.000	114,477	14,882					78	10	78	10					
	R56	53	0.125	1.000	114,477	14,310					78	10	78	10					
	R57	54	0.120	1.000	114,477	13,737					78	9	78	9					
	R58	55	0.116	1.000	114,477	13,279					78	9	78	9					
	R59	56	0.111	1.000	114,477	12,707					78	9	78	9					
	R60	57	0.107	1.000	114,477	12,249					78	8	78	8					
	R61	58	0.103	1.000	114,477	11,791					78	8	78	8					
	R62	59	0.099	1.000	114,477	11,333					78	8	78	8					
	R63	60	0.095	1.000	114,477	10,875					78	7	78	7					
	R64	61	0.091	1.000	114,477	10,417					78	7	78	7					
	R65	62	0.088	1.000	114,477	10,074					78	7	78	7					
	R66	63	0.085	1.000	114,477	9,731					78	7	78	7					
	R67	64	0.081	1.000	114,477	9,273					78	6	78	6					
	R68	65	0.078	1.000	114,477	8,929					78	6	78	6					
	R69	66	0.075	1.000	114,477	8,586					78	6	78	6					
	R70	67	0.072	1.000	114,477	8,242					78	6	78	6					
	R71	68	0.069	1.000	114,477	7,899					78	5	78	5					
	R72	69	0.067	1.000	114,477	7,670					78	5	78	5					
	R73	70	0.064	1.000	114,477	7,327					78	5	78	5					
	R74	71	0.062	1.000	114,477	7,098					78	5	78	5					
	R75	72	0.059	1.000	114,477	6,754					78	5	78	5					
	R76	73	0.057	1.000	114,477	6,525					78	4	78	4					
	R77	74	0.055	1.000	114,477	6,296					78	4	78	4					
	R78	75	0.053	1.000	114,477	6,067					78	4	78	4					
	R79	76	0.051	1.000	114,477	5,838					78	4	78	4					
	R80	77	0.049	1.000	114,477	5,609					78	4	78	4					
	R81	78	0.047	1.000	114,477	5,380					78	4	78	4					
R82	79	0.045	1.000	114,477	5,151					78	4	78	4						
R83	80	0.043	1.000	114,477	4,923					78	3	78	3						
合計					8,118,658	2,024,491			3,997	2,028,488	195,334	147,555	5,901	1,593	201,235	149,148	13.6	1,879,340	55.7%

様式-5 費用対便益（感度分析 資産-10% 全体事業）

[千曲川犀川合計]

資産-10%

水系名:信濃川

河川名:千曲川

単位:百万円

年次	年度	t	割引率 4%	デフ レター	便益			費用				費用便 益比 B/C	純現在 価値 B-C	経済的內 部収益率 EIRR			
					便益①		残存価値 ②	計 ①+②	建設費③		維持管理費④				計③+④		
					便益	現在価値			費用	現在価値	費用				現在価値	費用	現在価値
整備 期間 (38年)	H25	-8	1.369	1.119	0	0			0	0	0	0					
	H26	-7	1.316	1.084	0	0			2,593	3,699	1	1	2,594	3,700			
	H27	-6	1.265	1.074	1,257	1,590			2,661	3,615	2	2	2,662	3,617			
	H28	-5	1.217	1.074	2,547	3,100			2,204	2,880	2	3	2,206	2,883			
	H29	-4	1.170	1.050	3,616	4,231			1,779	2,186	3	4	1,782	2,190			
	H30	-3	1.125	1.017	4,479	5,039			1,841	2,106	4	4	1,845	2,110			
	H31	-2	1.082	1.000	5,371	5,812			5,283	5,717	4	5	5,288	5,722			
	R02	-1	1.040	1.000	7,933	8,250			10,901	11,337	5	5	10,906	11,342			
	R03	0	1.000	1.000	13,219	13,219			9,768	9,768	6	6	9,774	9,774			
	R04	1	0.962	1.000	17,955	17,273			12,913	12,422	14	14	12,927	12,436			
	R05	2	0.925	1.000	24,216	22,400			12,775	11,817	22	21	12,797	11,838			
	R06	3	0.889	1.000	30,411	27,035			12,927	11,492	30	27	12,957	11,519			
	R07	4	0.855	1.000	36,679	31,360			11,300	9,661	39	33	11,338	9,694			
	R08	5	0.822	1.000	42,158	34,654			10,965	9,013	47	38	11,012	9,051			
	R09	6	0.790	1.000	47,474	37,505			10,133	8,005	55	43	10,188	8,048			
	R10	7	0.760	1.000	52,388	39,815			3,637	2,764	57	44	3,695	2,808			
	R11	8	0.731	1.000	54,151	39,585			3,637	2,659	60	44	3,697	2,703			
	R12	9	0.703	1.000	55,915	39,308			3,637	2,557	62	44	3,699	2,601			
	R13	10	0.676	1.000	57,679	38,991			3,637	2,459	65	44	3,702	2,503			
	R14	11	0.650	1.000	59,442	38,637			3,637	2,364	67	44	3,704	2,408			
	R15	12	0.625	1.000	61,206	38,254			3,637	2,273	70	44	3,707	2,317			
	R16	13	0.601	1.000	62,969	37,845			3,637	2,186	72	43	3,709	2,229			
	R17	14	0.577	1.000	64,733	37,351			3,637	2,099	75	43	3,712	2,142			
	R18	15	0.555	1.000	66,497	36,906			3,637	2,019	75	42	3,712	2,061			
	R19	16	0.534	1.000	68,260	36,451			3,637	1,942	76	41	3,713	1,983			
	R20	17	0.513	1.000	70,024	35,922			3,637	1,866	77	39	3,714	1,905			
	R21	18	0.494	1.000	71,787	35,463			3,637	1,797	77	38	3,714	1,835			
	R22	19	0.475	1.000	73,551	34,937			3,637	1,728	78	37	3,715	1,765			
	R23	20	0.456	1.000	75,315	34,343			3,637	1,659	78	36	3,715	1,695			
	R24	21	0.439	1.000	77,078	33,837			3,637	1,597	78	34	3,715	1,631			
	R25	22	0.422	1.000	78,842	33,271			3,637	1,535	78	33	3,715	1,568			
	R26	23	0.406	1.000	80,605	32,726			3,637	1,477	78	32	3,715	1,509			
	R27	24	0.390	1.000	82,369	32,124			3,637	1,418	78	30	3,715	1,448			
	R28	25	0.375	1.000	84,132	31,550			3,637	1,364	78	29	3,715	1,393			
	R29	26	0.361	1.000	85,896	31,008			3,637	1,313	78	28	3,715	1,341			
	R30	27	0.347	1.000	87,660	30,418			3,637	1,262	78	27	3,715	1,289			
	R31	28	0.333	1.000	89,423	29,778			3,637	1,211	78	26	3,715	1,237			
	R32	29	0.321	1.000	91,187	29,271			3,637	1,168	78	25	3,715	1,193			
R33	30	0.308	1.000	92,950	28,629			3,637	1,120	78	24	3,715	1,144				
施設 完成 後の 評価 期間 (50年)	R34	31	0.296	1.000	94,714	28,035					78	23	78	23			
	R35	32	0.285	1.000	94,714	26,993					78	22	78	22			
	R36	33	0.274	1.000	94,714	25,952					78	21	78	21			
	R37	34	0.264	1.000	94,714	25,004					78	21	78	21			
	R38	35	0.253	1.000	94,714	23,963					78	20	78	20			
	R39	36	0.244	1.000	94,714	23,110					78	19	78	19			
	R40	37	0.234	1.000	94,714	22,163					78	18	78	18			
	R41	38	0.225	1.000	94,714	21,311					78	18	78	18			
	R42	39	0.217	1.000	94,714	20,553					78	17	78	17			
	R43	40	0.208	1.000	94,714	19,701					78	16	78	16			
	R44	41	0.200	1.000	94,714	18,943					78	16	78	16			
	R45	42	0.193	1.000	94,714	18,280					78	15	78	15			
	R46	43	0.185	1.000	94,714	17,522					78	14	78	14			
	R47	44	0.178	1.000	94,714	16,859					78	14	78	14			
	R48	45	0.171	1.000	94,714	16,196					78	13	78	13			
	R49	46	0.165	1.000	94,714	15,628					78	13	78	13			
	R50	47	0.158	1.000	94,714	14,965					78	12	78	12			
	R51	48	0.152	1.000	94,714	14,397					78	12	78	12			
	R52	49	0.146	1.000	94,714	13,828					78	11	78	11			
	R53	50	0.141	1.000	94,714	13,355					78	11	78	11			
	R54	51	0.135	1.000	94,714	12,786					78	11	78	11			
	R55	52	0.130	1.000	94,714	12,313					78	10	78	10			
	R56	53	0.125	1.000	94,714	11,839					78	10	78	10			
	R57	54	0.120	1.000	94,714	11,366					78	9	78	9			
	R58	55	0.116	1.000	94,714	10,987					78	9	78	9			
	R59	56	0.111	1.000	94,714	10,513					78	9	78	9			
	R60	57	0.107	1.000	94,714	10,134					78	8	78	8			
	R61	58	0.103	1.000	94,714	9,756					78	8	78	8			
	R62	59	0.099	1.000	94,714	9,377					78	8	78	8			
	R63	60	0.095	1.000	94,714	8,998					78	7	78	7			
	R64	61	0.091	1.000	94,714	8,619					78	7	78	7			
	R65	62	0.088	1.000	94,714	8,335					78	7	78	7			
	R66	63	0.085	1.000	94,714	8,051					78	7	78	7			
	R67	64	0.081	1.000	94,714	7,767					78	6	78	6			
	R68	65	0.078	1.000	94,714	7,388					78	6	78	6			
	R69	66	0.075	1.000	94,714	7,104					78	6	78	6			
	R70	67	0.072	1.000	94,714	6,819					78	6	78	6			
	R71	68	0.069	1.000	94,714	6,535					78	5	78	5			
	R72	69	0.067	1.000	94,714	6,346					78	5	78	5			
	R73	70	0.064	1.000	94,714	6,062					78	5	78	5			
	R74	71	0.062	1.000	94,714	5,872					78	5	78	5			
	R75	72	0.059	1.000	94,714	5,588					78	5	78	5			
	R76	73	0.057	1.000	94,714	5,399					78	4	78	4			
	R77	74	0.055	1.000	94,714	5,209					78	4	78	4			
	R78	75	0.053	1.000	94,714	5,020					78	4	78	4			
	R79	76	0.051	1.000	94,714	4,830					78	4	78	4			
	R80	77	0.049	1.000	94,714	4,641					78	4	78	4			
	R81	78	0.047	1.000	94,714	4,452					78	4	78	4			
	R82	79	0.045	1.000	94,714	4,262					78	4	78	4			
	R83	80	0.043	1.000	94,714	4,073					78	3	78	3			
合計					6,717,075	1,674,992	3,997	1,678,989	195,334	147,555	5,901	1,593	201,235	149,148	11.3	1,529,841	46.4%

様式-5 費用対便益 (感度分析 残事業+10% 残事業)

[千曲川犀川合計]

残事業費+10%

水系名:信濃川

河川名:千曲川

単位:百万円

年次	年度	t	割引率 4%	デフ レ ー ター	便益			費用				費用便 益比 B/C	純現在 価値 B-C	経済的 内部 収益率 EIRR			
					便益①		残存価値 ②	計 ①+②	建設費③		維持管理費④				計③+④		
					便益	現在価値			費用	現在価値	費用				現在価値	費用	現在価値
整備期間 (30年)	R03	0	1.000	1.000	0	0	0	0	0	0	0	0					
	R04	1	0.962	1.000	0	0	14,204	13,664	14	14	14,218	13,678					
	R05	2	0.925	1.000	5,704	5,276	14,052	12,998	22	21	14,075	13,019					
	R06	3	0.889	1.000	11,347	10,088	14,219	12,641	30	27	14,250	12,668					
	R07	4	0.855	1.000	17,057	14,584	12,430	10,627	39	33	12,468	10,660					
	R08	5	0.822	1.000	22,049	18,124	12,062	9,915	47	38	12,108	9,953					
	R09	6	0.790	1.000	26,892	21,245	11,147	8,806	55	43	11,202	8,849					
	R10	7	0.760	1.000	31,369	23,840	4,001	3,041	57	44	4,058	3,085					
	R11	8	0.731	1.000	32,975	24,105	4,001	2,925	60	44	4,061	2,969					
	R12	9	0.703	1.000	34,582	24,311	4,001	2,813	62	44	4,063	2,857					
	R13	10	0.676	1.000	36,188	24,463	4,001	2,705	65	44	4,066	2,749					
	R14	11	0.650	1.000	37,795	24,567	4,001	2,601	67	44	4,068	2,645					
	R15	12	0.625	1.000	39,402	24,626	4,001	2,501	70	44	4,071	2,545					
	R16	13	0.601	1.000	41,008	24,646	4,001	2,405	72	43	4,073	2,448					
	R17	14	0.577	1.000	42,615	24,589	4,001	2,309	75	43	4,076	2,352					
	R18	15	0.555	1.000	44,222	24,543	4,001	2,220	75	42	4,076	2,262					
	R19	16	0.534	1.000	45,828	24,472	4,001	2,136	76	41	4,077	2,177					
	R20	17	0.513	1.000	47,435	24,334	4,001	2,052	77	39	4,078	2,091					
	R21	18	0.494	1.000	49,042	24,227	4,001	1,976	77	38	4,078	2,014					
	R22	19	0.475	1.000	50,648	24,058	4,001	1,900	78	37	4,079	1,937					
	R23	20	0.456	1.000	52,255	23,828	4,001	1,824	78	36	4,079	1,860					
	R24	21	0.439	1.000	53,862	23,645	4,001	1,756	78	34	4,079	1,790					
	R25	22	0.422	1.000	55,468	23,408	4,001	1,688	78	33	4,079	1,721					
	R26	23	0.406	1.000	57,075	23,172	4,001	1,624	78	32	4,079	1,656					
	R27	24	0.390	1.000	58,681	22,886	4,001	1,560	78	30	4,079	1,590					
	R28	25	0.375	1.000	60,288	22,608	4,001	1,500	78	29	4,079	1,529					
	R29	26	0.361	1.000	61,895	22,344	4,001	1,444	78	28	4,079	1,472					
	R30	27	0.347	1.000	63,501	22,035	4,001	1,388	78	27	4,079	1,415					
	R31	28	0.333	1.000	65,108	21,681	4,001	1,332	78	26	4,079	1,358					
	R32	29	0.321	1.000	66,715	21,415	4,001	1,284	78	25	4,079	1,309					
	R33	30	0.308	1.000	68,321	21,043	4,001	1,232	78	24	4,079	1,256					
	施設完成後の 評価期間 (50年)	R34	31	0.296	1.000	69,928	20,699			78	23	78	23				
		R35	32	0.285	1.000	69,928	19,929			78	22	78	22				
R36		33	0.274	1.000	69,928	19,160			78	21	78	21					
R37		34	0.264	1.000	69,928	18,461			78	21	78	21					
R38		35	0.253	1.000	69,928	17,692			78	20	78	20					
R39		36	0.244	1.000	69,928	17,062			78	19	78	19					
R40		37	0.234	1.000	69,928	16,363			78	18	78	18					
R41		38	0.225	1.000	69,928	15,734			78	18	78	18					
R42		39	0.217	1.000	69,928	15,174			78	17	78	17					
R43		40	0.208	1.000	69,928	14,545			78	16	78	16					
R44		41	0.200	1.000	69,928	13,986			78	16	78	16					
R45		42	0.193	1.000	69,928	13,496			78	15	78	15					
R46		43	0.185	1.000	69,928	12,937			78	14	78	14					
R47		44	0.178	1.000	69,928	12,447			78	14	78	14					
R48		45	0.171	1.000	69,928	11,958			78	13	78	13					
R49		46	0.165	1.000	69,928	11,538			78	13	78	13					
R50		47	0.158	1.000	69,928	11,049			78	12	78	12					
R51		48	0.152	1.000	69,928	10,629			78	12	78	12					
R52		49	0.146	1.000	69,928	10,209			78	11	78	11					
R53		50	0.141	1.000	69,928	9,860			78	11	78	11					
R54		51	0.135	1.000	69,928	9,440			78	11	78	11					
R55		52	0.130	1.000	69,928	9,091			78	10	78	10					
R56		53	0.125	1.000	69,928	8,741			78	10	78	10					
R57		54	0.120	1.000	69,928	8,391			78	9	78	9					
R58		55	0.116	1.000	69,928	8,112			78	9	78	9					
R59		56	0.111	1.000	69,928	7,762			78	9	78	9					
R60		57	0.107	1.000	69,928	7,482			78	8	78	8					
R61		58	0.103	1.000	69,928	7,203			78	8	78	8					
R62		59	0.099	1.000	69,928	6,923			78	8	78	8					
R63		60	0.095	1.000	69,928	6,643			78	7	78	7					
R64		61	0.091	1.000	69,928	6,363			78	7	78	7					
R65		62	0.088	1.000	69,928	6,154			78	7	78	7					
R66		63	0.085	1.000	69,928	5,944			78	7	78	7					
R67	64	0.081	1.000	69,928	5,664			78	6	78	6						
R68	65	0.078	1.000	69,928	5,454			78	6	78	6						
R69	66	0.075	1.000	69,928	5,245			78	6	78	6						
R70	67	0.072	1.000	69,928	5,035			78	6	78	6						
R71	68	0.069	1.000	69,928	4,825			78	5	78	5						
R72	69	0.067	1.000	69,928	4,685			78	5	78	5						
R73	70	0.064	1.000	69,928	4,475			78	5	78	5						
R74	71	0.062	1.000	69,928	4,336			78	5	78	5						
R75	72	0.059	1.000	69,928	4,126			78	5	78	5						
R76	73	0.057	1.000	69,928	3,986			78	4	78	4						
R77	74	0.055	1.000	69,928	3,846			78	4	78	4						
R78	75	0.053	1.000	69,928	3,706			78	4	78	4						
R79	76	0.051	1.000	69,928	3,566			78	4	78	4						
R80	77	0.049	1.000	69,928	3,426			78	4	78	4						
R81	78	0.047	1.000	69,928	3,287			78	4	78	4						
R82	79	0.045	1.000	69,928	3,147			78	4	78	4						
R83	80	0.043	1.000	69,928	3,007			78	3	78	3						
合計					4,775,728	1,097,156	5,333	1,102,489	174,135	116,867	5,874	1,563	180,009	118,430	9.3	984,059	40.0%

様式-5 費用対便益 (感度分析 残事業-10% 残事業)

[千曲川犀川合計]

残事業費-10%

水系名:信濃川

河川名:千曲川

単位:百万円

年次	年度	i	割引率 4%	デフ レ ー ター	便益			費用				費用便 益比 B/C	純現在 価値 B-C	経済的内 部收益率 EIRR			
					便益①		残存価値 ②	計 ①+②	建設費③		維持管理費④				計③+④		
					便益	現在価値			費用	現在価値	費用				現在価値	費用	現在価値
整備期間 (30年)	R03	0	1.000	1.000	0	0	0	0	0	0	0						
	R04	1	0.962	1.000	0	0	11,622	11,180	14	14	11,636	11,194					
	R05	2	0.925	1.000	5,704	5,276	11,497	10,635	22	21	11,520	10,656					
	R06	3	0.889	1.000	11,347	10,088	11,634	10,343	30	27	11,665	10,370					
	R07	4	0.855	1.000	17,057	14,584	10,170	8,695	39	33	10,208	8,728					
	R08	5	0.822	1.000	22,049	18,124	9,869	8,112	47	38	9,915	8,150					
	R09	6	0.790	1.000	26,892	21,245	9,120	7,205	55	43	9,175	7,248					
	R10	7	0.760	1.000	31,369	23,840	3,273	2,488	57	44	3,331	2,532					
	R11	8	0.731	1.000	32,975	24,105	3,273	2,393	60	44	3,333	2,437					
	R12	9	0.703	1.000	34,582	24,311	3,273	2,301	62	44	3,336	2,345					
	R13	10	0.676	1.000	36,188	24,463	3,273	2,213	65	44	3,338	2,257					
	R14	11	0.650	1.000	37,795	24,567	3,273	2,128	67	44	3,341	2,172					
	R15	12	0.625	1.000	39,402	24,626	3,273	2,046	70	44	3,343	2,090					
	R16	13	0.601	1.000	41,008	24,646	3,273	1,967	72	43	3,346	2,010					
	R17	14	0.577	1.000	42,615	24,589	3,273	1,889	75	43	3,348	1,932					
	R18	15	0.555	1.000	44,222	24,543	3,273	1,817	75	42	3,349	1,859					
	R19	16	0.534	1.000	45,828	24,472	3,273	1,748	76	41	3,349	1,789					
	R20	17	0.513	1.000	47,435	24,334	3,273	1,679	77	39	3,350	1,718					
	R21	18	0.494	1.000	49,042	24,227	3,273	1,617	77	38	3,351	1,655					
	R22	19	0.475	1.000	50,648	24,058	3,273	1,555	78	37	3,351	1,592					
	R23	20	0.456	1.000	52,255	23,828	3,273	1,493	78	36	3,351	1,529					
	R24	21	0.439	1.000	53,862	23,645	3,273	1,437	78	34	3,351	1,471					
	R25	22	0.422	1.000	55,468	23,408	3,273	1,381	78	33	3,351	1,414					
	R26	23	0.406	1.000	57,075	23,172	3,273	1,329	78	32	3,351	1,361					
	R27	24	0.390	1.000	58,681	22,886	3,273	1,277	78	30	3,351	1,307					
	R28	25	0.375	1.000	60,288	22,608	3,273	1,228	78	29	3,351	1,257					
	R29	26	0.361	1.000	61,895	22,344	3,273	1,182	78	28	3,351	1,210					
	R30	27	0.347	1.000	63,501	22,035	3,273	1,136	78	27	3,351	1,163					
	R31	28	0.333	1.000	65,108	21,681	3,273	1,090	78	26	3,351	1,116					
	R32	29	0.321	1.000	66,715	21,415	3,273	1,051	78	25	3,351	1,076					
	R33	30	0.308	1.000	68,321	21,043	3,273	1,008	78	24	3,351	1,032					
	施設完成後の 評価期間 (50年)	R34	31	0.296	1.000	69,928	20,699			78	23	78	23				
		R35	32	0.285	1.000	69,928	19,929			78	22	78	22				
R36		33	0.274	1.000	69,928	19,160			78	21	78	21					
R37		34	0.264	1.000	69,928	18,461			78	21	78	21					
R38		35	0.253	1.000	69,928	17,692			78	20	78	20					
R39		36	0.244	1.000	69,928	17,062			78	19	78	19					
R40		37	0.234	1.000	69,928	16,363			78	18	78	18					
R41		38	0.225	1.000	69,928	15,734			78	18	78	18					
R42		39	0.217	1.000	69,928	15,174			78	17	78	17					
R43		40	0.208	1.000	69,928	14,545			78	16	78	16					
R44		41	0.200	1.000	69,928	13,986			78	16	78	16					
R45		42	0.193	1.000	69,928	13,496			78	15	78	15					
R46		43	0.185	1.000	69,928	12,937			78	14	78	14					
R47		44	0.178	1.000	69,928	12,447			78	14	78	14					
R48		45	0.171	1.000	69,928	11,958			78	13	78	13					
R49		46	0.165	1.000	69,928	11,538			78	13	78	13					
R50		47	0.158	1.000	69,928	11,049			78	12	78	12					
R51		48	0.152	1.000	69,928	10,629			78	12	78	12					
R52		49	0.146	1.000	69,928	10,209			78	11	78	11					
R53		50	0.141	1.000	69,928	9,860			78	11	78	11					
R54		51	0.135	1.000	69,928	9,440			78	11	78	11					
R55		52	0.130	1.000	69,928	9,091			78	10	78	10					
R56		53	0.125	1.000	69,928	8,741			78	10	78	10					
R57		54	0.120	1.000	69,928	8,391			78	9	78	9					
R58		55	0.116	1.000	69,928	8,112			78	9	78	9					
R59		56	0.111	1.000	69,928	7,762			78	9	78	9					
R60		57	0.107	1.000	69,928	7,482			78	8	78	8					
R61		58	0.103	1.000	69,928	7,203			78	8	78	8					
R62		59	0.099	1.000	69,928	6,923			78	8	78	8					
R63		60	0.095	1.000	69,928	6,643			78	7	78	7					
R64		61	0.091	1.000	69,928	6,363			78	7	78	7					
R65		62	0.088	1.000	69,928	6,154			78	7	78	7					
R66		63	0.085	1.000	69,928	5,944			78	7	78	7					
R67		64	0.081	1.000	69,928	5,664			78	6	78	6					
R68		65	0.078	1.000	69,928	5,454			78	6	78	6					
R69		66	0.075	1.000	69,928	5,245			78	6	78	6					
R70		67	0.072	1.000	69,928	5,035			78	6	78	6					
R71		68	0.069	1.000	69,928	4,825			78	5	78	5					
R72		69	0.067	1.000	69,928	4,685			78	5	78	5					
R73		70	0.064	1.000	69,928	4,475			78	5	78	5					
R74		71	0.062	1.000	69,928	4,336			78	5	78	5					
R75		72	0.059	1.000	69,928	4,126			78	5	78	5					
R76		73	0.057	1.000	69,928	3,986			78	4	78	4					
R77		74	0.055	1.000	69,928	3,846			78	4	78	4					
R78		75	0.053	1.000	69,928	3,706			78	4	78	4					
R79		76	0.051	1.000	69,928	3,566			78	4	78	4					
R80		77	0.049	1.000	69,928	3,426			78	4	78	4					
R81		78	0.047	1.000	69,928	3,287			78	4	78	4					
R82		79	0.045	1.000	69,928	3,147			78	4	78	4					
R83		80	0.043	1.000	69,928	3,007			78	3	78	3					
合計						4,775,728	1,097,156	4,363	1,101,519	142,474	95,623	5,874	1,563	148,348	97,186	11.3	1,004,333

様式-5 費用対便益（感度分析 残工期+10% 残事業）

〔千曲川犀川合計〕

残工期+10%

水系名：信濃川

河川名：千曲川

単位：百万円

年次	年度	t	割引率 4%	デフ レー ター	便益				費用				費用便 益比 B/C	純現在 価値 B-C	経済的內 部収益率 EIRR			
					便益①		残存価値 ②	計 ①+②	建設費③		維持管理費④					計③+④		
					便益	現在価値			費用	現在価値	費用	現在価値				費用	現在価値	
整備期間 (33年)	R03	0	1.000	1.000	0	0			0	0	0	0						
	R04	1	0.962	1.000	0	0			11,739	11,293	13	12	11,752	11,305				
	R05	2	0.925	1.000	5,185	4,797			11,626	10,754	20	18	11,646	10,772				
	R06	3	0.889	1.000	10,321	9,175			11,724	10,423	26	23	11,750	10,446				
	R07	4	0.855	1.000	15,500	13,252			10,716	9,162	33	28	10,749	9,190				
	R08	5	0.822	1.000	20,234	16,632			10,090	8,294	40	32	10,129	8,326				
	R09	6	0.790	1.000	24,691	19,506			9,590	7,576	46	36	9,636	7,612				
	R10	7	0.760	1.000	28,927	21,984			6,850	5,206	51	39	6,901	5,245				
	R11	8	0.731	1.000	31,953	23,357			3,307	2,417	53	39	3,359	2,456				
	R12	9	0.703	1.000	33,413	23,490			3,307	2,324	55	39	3,361	2,363				
	R13	10	0.676	1.000	34,874	23,575			3,307	2,235	57	38	3,363	2,273				
	R14	11	0.650	1.000	36,335	23,617			3,307	2,149	59	38	3,365	2,187				
	R15	12	0.625	1.000	37,795	23,622			3,307	2,067	61	38	3,368	2,105				
	R16	13	0.601	1.000	39,256	23,593			3,307	1,987	63	38	3,370	2,025				
	R17	14	0.577	1.000	40,716	23,493			3,307	1,908	65	38	3,372	1,946				
	R18	15	0.555	1.000	42,177	23,408			3,307	1,835	67	37	3,374	1,872				
	R19	16	0.534	1.000	43,637	23,302			3,307	1,766	68	36	3,375	1,802				
	R20	17	0.513	1.000	45,098	23,135			3,307	1,696	69	35	3,375	1,731				
	R21	18	0.494	1.000	46,559	23,000			3,307	1,633	69	34	3,376	1,667				
	R22	19	0.475	1.000	48,019	22,809			3,307	1,571	70	33	3,376	1,604				
	R23	20	0.456	1.000	49,480	22,563			3,307	1,508	70	32	3,377	1,540				
	R24	21	0.439	1.000	50,940	22,363			3,307	1,452	71	31	3,377	1,483				
	R25	22	0.422	1.000	52,401	22,113			3,307	1,395	71	30	3,377	1,425				
	R26	23	0.406	1.000	53,862	21,868			3,307	1,342	71	29	3,377	1,371				
	R27	24	0.390	1.000	55,322	21,576			3,307	1,290	71	28	3,377	1,318				
	R28	25	0.375	1.000	56,783	21,294			3,307	1,240	71	27	3,377	1,267				
	R29	26	0.361	1.000	58,243	21,026			3,307	1,194	71	26	3,377	1,220				
	R30	27	0.347	1.000	59,704	20,717			3,307	1,147	71	25	3,377	1,172				
	R31	28	0.333	1.000	61,164	20,368			3,307	1,101	71	24	3,377	1,125				
	R32	29	0.321	1.000	62,625	20,103			3,307	1,061	71	23	3,377	1,084				
	R33	30	0.308	1.000	64,086	19,738			3,307	1,018	71	22	3,377	1,040				
	R34	31	0.296	1.000	65,546	19,402			3,307	979	71	21	3,377	1,000				
	R35	32	0.285	1.000	67,007	19,097			3,307	942	71	20	3,377	962				
	R36	33	0.274	1.000	68,467	18,760			3,307	906	71	19	3,377	925				
	施設完成後の 評価期間 (50年)	R37	34	0.264	1.000	69,928	18,461					78	21	78	21			
		R38	35	0.253	1.000	69,928	17,692					78	20	78	20			
R39		36	0.244	1.000	69,928	17,062					78	19	78	19				
R40		37	0.234	1.000	69,928	16,363					78	18	78	18				
R41		38	0.225	1.000	69,928	15,734					78	18	78	18				
R42		39	0.217	1.000	69,928	15,174					78	17	78	17				
R43		40	0.208	1.000	69,928	14,545					78	16	78	16				
R44		41	0.200	1.000	69,928	13,986					78	16	78	16				
R45		42	0.193	1.000	69,928	13,496					78	15	78	15				
R46		43	0.185	1.000	69,928	12,937					78	14	78	14				
R47		44	0.178	1.000	69,928	12,447					78	14	78	14				
R48		45	0.171	1.000	69,928	11,958					78	13	78	13				
R49		46	0.165	1.000	69,928	11,538					78	13	78	13				
R50		47	0.158	1.000	69,928	11,049					78	12	78	12				
R51		48	0.152	1.000	69,928	10,629					78	12	78	12				
R52		49	0.146	1.000	69,928	10,209					78	11	78	11				
R53		50	0.141	1.000	69,928	9,860					78	11	78	11				
R54		51	0.135	1.000	69,928	9,440					78	11	78	11				
R55		52	0.130	1.000	69,928	9,091					78	10	78	10				
R56		53	0.125	1.000	69,928	8,741					78	10	78	10				
R57		54	0.120	1.000	69,928	8,391					78	9	78	9				
R58		55	0.116	1.000	69,928	8,112					78	9	78	9				
R59		56	0.111	1.000	69,928	7,762					78	9	78	9				
R60		57	0.107	1.000	69,928	7,482					78	8	78	8				
R61		58	0.103	1.000	69,928	7,203					78	8	78	8				
R62		59	0.099	1.000	69,928	6,923					78	8	78	8				
R63		60	0.095	1.000	69,928	6,643					78	7	78	7				
R64		61	0.091	1.000	69,928	6,363					78	7	78	7				
R65		62	0.088	1.000	69,928	6,154					78	7	78	7				
R66		63	0.085	1.000	69,928	5,944					78	7	78	7				
R67	64	0.081	1.000	69,928	5,664					78	6	78	6					
R68	65	0.078	1.000	69,928	5,454					78	6	78	6					
R69	66	0.075	1.000	69,928	5,245					78	6	78	6					
R70	67	0.072	1.000	69,928	5,035					78	6	78	6					
R71	68	0.069	1.000	69,928	4,825					78	5	78	5					
R72	69	0.067	1.000	69,928	4,685					78	5	78	5					
R73	70	0.064	1.000	69,928	4,475					78	5	78	5					
R74	71	0.062	1.000	69,928	4,336					78	5	78	5					
R75	72	0.059	1.000	69,928	4,126					78	5	78	5					
R76	73	0.057	1.000	69,928	3,986					78	4	78	4					
R77	74	0.055	1.000	69,928	3,846					78	4	78	4					
R78	75	0.053	1.000	69,928	3,706					78	4	78	4					
R79	76	0.051	1.000	69,928	3,566					78	4	78	4					
R80	77	0.049	1.000	69,928	3,426					78	4	78	4					
R81	78	0.047	1.000	69,928	3,287					78	4	78	4					
R82	79	0.045	1.000	69,928	3,147					78	4	78	4					
R83	80	0.043	1.000	69,928	3,007					78	3	78	3					
R84	81	0.042	1.000	69,928	2,937					78	3	78	3					
R85	82	0.040	1.000	69,928	2,797					78	3	78	3					
R86	83	0.039	1.000	69,928	2,727					78	3	78	3					
合計					4,906,720	1,068,401		4,310	1,072,711	158,304	102,871	5,874	1,447	164,178	104,318	10.3	968,393	43.9%

様式-5 費用対便益（感度分析 残工期-10% 残事業）

年次		年度	t	割引率 4%	デフ レ ー ター	便益			費用				費用便 益比	純現在 価値	経済的內 部収益率			
						便益①		残存価値	計	建設費③		維持管理費④		計③+④		B/C	B-C	EIRR
						便益	現在価値	②	①+②	費用	現在価値	費用	現在価値	費用	現在価値			
整備期間 (27年)	R03	0	1.000	1.000	0	0				0	0	0	0	0	0			
	R04	1	0.962	1.000	0	0				14,332	13,788	17	16	14,349	13,804			
	R05	2	0.925	1.000	6,331	5,856				14,228	13,161	27	25	14,255	13,186			
	R06	3	0.889	1.000	12,616	11,216				13,821	12,287	37	32	13,857	12,319			
	R07	4	0.855	1.000	18,721	16,007				12,406	10,607	47	40	12,453	10,647			
	R08	5	0.822	1.000	24,201	19,894				11,721	9,635	56	46	11,778	9,681			
	R09	6	0.790	1.000	29,379	23,209				6,929	5,474	63	49	6,991	5,523			
	R10	7	0.760	1.000	32,440	24,654				4,041	3,071	66	50	4,107	3,121			
	R11	8	0.731	1.000	34,225	25,018				4,041	2,954	69	50	4,110	3,004			
	R12	9	0.703	1.000	36,010	25,315				4,041	2,841	72	50	4,113	2,891			
	R13	10	0.676	1.000	37,795	25,549				4,041	2,732	75	51	4,116	2,783			
	R14	11	0.650	1.000	39,580	25,727				4,041	2,627	78	51	4,119	2,678			
	R15	12	0.625	1.000	41,365	25,853				4,041	2,526	81	51	4,122	2,577			
	R16	13	0.601	1.000	43,151	25,933				4,041	2,429	83	50	4,125	2,479			
	R17	14	0.577	1.000	44,936	25,928				4,041	2,332	84	48	4,125	2,380			
	R18	15	0.555	1.000	46,721	25,930				4,041	2,243	85	47	4,126	2,290			
	R19	16	0.534	1.000	48,506	25,902				4,041	2,158	86	46	4,127	2,204			
	R20	17	0.513	1.000	50,291	25,799				4,041	2,073	86	44	4,128	2,117			
	R21	18	0.494	1.000	52,076	25,726				4,041	1,996	87	43	4,128	2,039			
	R22	19	0.475	1.000	53,862	25,584				4,041	1,920	87	41	4,128	1,961			
	R23	20	0.456	1.000	55,647	25,375				4,041	1,843	87	40	4,128	1,883			
	R24	21	0.439	1.000	57,432	25,213				4,041	1,774	87	38	4,128	1,812			
	R25	22	0.422	1.000	59,217	24,990				4,041	1,705	87	37	4,128	1,742			
	R26	23	0.406	1.000	61,002	24,767				4,041	1,641	87	35	4,128	1,676			
	R27	24	0.390	1.000	62,787	24,487				4,041	1,576	87	34	4,128	1,610			
	R28	25	0.375	1.000	64,573	24,215				4,041	1,515	87	32	4,128	1,547			
	R29	26	0.361	1.000	66,358	23,955				4,041	1,459	87	31	4,128	1,490			
	R30	27	0.347	1.000	68,143	23,646				4,041	1,402	87	30	4,128	1,432			
	施設完成後の 評価期間 (50年)	R31	28	0.333	1.000	69,928	23,286					78	26	78	26			
		R32	29	0.321	1.000	69,928	22,447					78	25	78	25			
R33		30	0.308	1.000	69,928	21,538					78	24	78	24				
R34		31	0.296	1.000	69,928	20,699					78	23	78	23				
R35		32	0.285	1.000	69,928	19,929					78	22	78	22				
R36		33	0.274	1.000	69,928	19,160					78	21	78	21				
R37		34	0.264	1.000	69,928	18,461					78	21	78	21				
R38		35	0.253	1.000	69,928	17,692					78	20	78	20				
R39		36	0.244	1.000	69,928	17,062					78	19	78	19				
R40		37	0.234	1.000	69,928	16,363					78	18	78	18				
R41		38	0.225	1.000	69,928	15,734					78	18	78	18				
R42		39	0.217	1.000	69,928	15,174					78	17	78	17				
R43		40	0.208	1.000	69,928	14,545					78	16	78	16				
R44		41	0.200	1.000	69,928	13,986					78	16	78	16				
R45		42	0.193	1.000	69,928	13,496					78	15	78	15				
R46		43	0.185	1.000	69,928	12,937					78	14	78	14				
R47		44	0.178	1.000	69,928	12,447					78	14	78	14				
R48		45	0.171	1.000	69,928	11,958					78	13	78	13				
R49		46	0.165	1.000	69,928	11,538					78	13	78	13				
R50		47	0.158	1.000	69,928	11,049					78	12	78	12				
R51		48	0.152	1.000	69,928	10,629					78	12	78	12				
R52		49	0.146	1.000	69,928	10,209					78	11	78	11				
R53		50	0.141	1.000	69,928	9,860					78	11	78	11				
R54		51	0.135	1.000	69,928	9,440					78	11	78	11				
R55		52	0.130	1.000	69,928	9,091					78	10	78	10				
R56		53	0.125	1.000	69,928	8,741					78	10	78	10				
R57		54	0.120	1.000	69,928	8,391					78	9	78	9				
R58		55	0.116	1.000	69,928	8,112					78	9	78	9				
R59		56	0.111	1.000	69,928	7,762					78	9	78	9				
R60		57	0.107	1.000	69,928	7,482					78	8	78	8				
R61		58	0.103	1.000	69,928	7,203					78	8	78	8				
R62		59	0.099	1.000	69,928	6,923					78	8	78	8				
R63		60	0.095	1.000	69,928	6,643					78	7	78	7				
R64		61	0.091	1.000	69,928	6,363					78	7	78	7				
R65		62	0.088	1.000	69,928	6,154					78	7	78	7				
R66		63	0.085	1.000	69,928	5,944					78	7	78	7				
R67		64	0.081	1.000	69,928	5,664					78	6	78	6				
R68		65	0.078	1.000	69,928	5,454					78	6	78	6				
R69		66	0.075	1.000	69,928	5,245					78	6	78	6				
R70		67	0.072	1.000	69,928	5,035					78	6	78	6				
R71		68	0.069	1.000	69,928	4,825					78	5	78	5				
R72		69	0.067	1.000	69,928	4,685					78	5	78	5				
R73		70	0.064	1.000	69,928	4,475					78	5	78	5				
R74		71	0.062	1.000	69,928	4,336					78	5	78	5				
R75		72	0.059	1.000	69,928	4,126					78	5	78	5				
R76		73	0.057	1.000	69,928	3,986					78	4	78	4				
R77		74	0.055	1.000	69,928	3,846					78	4	78	4				
R78		75	0.053	1.000	69,928	3,706					78	4	78	4				
R79		76	0.051	1.000	69,928	3,566					78	4	78	4				
R80		77	0.049	1.000	69,928	3,426					78	4	78	4				
合計						4,643,764	1,126,571		5,453	1,132,024	158,304	109,769	5,874	1,687	164,178	111,456	10.2	1,020,568

様式-5 費用対便益（感度分析 資産+10% 残事業）

〔千曲川犀川合計〕

資産+10%

水系名:信濃川

河川名:千曲川

単位:百万円

年次	年度	t	割引率 4%	デフ レ ー ター	便益				費用				費用便 益比 B/C	純現在 価値 B-C	経済的內 部収益率 EIRR		
					便益①		残存価値 ②	計 ①+②	建設費③		維持管理費④					計③+④	
					便益	現在価値			費用	現在価値	費用	現在価値				費用	現在価値
整備期間 (30年)	R03	0	1.000	1.000	0	0	0	0	0	0	0	0					
	R04	1	0.962	1.000	0	0			12.913	12.422	14	14	12.927	12.436			
	R05	2	0.925	1.000	6.243	5.775			12.775	11.817	22	21	12.797	11.838			
	R06	3	0.889	1.000	12.419	11.040			12.927	11.492	30	27	12.957	11.519			
	R07	4	0.855	1.000	18.668	15.961			11.300	9.661	39	33	11.338	9.694			
	R08	5	0.822	1.000	24.131	19.836			10.965	9.013	47	38	11.012	9.051			
	R09	6	0.790	1.000	29.432	23.252			10.133	8.005	55	43	10.188	8.048			
	R10	7	0.760	1.000	34.331	26.092			3.637	2.764	57	44	3.695	2.808			
	R11	8	0.731	1.000	36.090	26.382			3.637	2.659	60	44	3.697	2.703			
	R12	9	0.703	1.000	37.848	26.607			3.637	2.557	62	44	3.699	2.601			
	R13	10	0.676	1.000	39.607	26.774			3.637	2.459	65	44	3.702	2.503			
	R14	11	0.650	1.000	41.365	26.887			3.637	2.364	67	44	3.704	2.408			
	R15	12	0.625	1.000	43.123	26.952			3.637	2.273	70	44	3.707	2.317			
	R16	13	0.601	1.000	44.882	26.974			3.637	2.186	72	43	3.709	2.229			
	R17	14	0.577	1.000	46.640	26.911			3.637	2.099	75	43	3.712	2.142			
	R18	15	0.555	1.000	48.399	26.861			3.637	2.019	75	42	3.712	2.061			
	R19	16	0.534	1.000	50.157	26.784			3.637	1.942	76	41	3.713	1.983			
	R20	17	0.513	1.000	51.915	26.633			3.637	1.866	77	39	3.714	1.905			
	R21	18	0.494	1.000	53.674	26.515			3.637	1.797	77	38	3.714	1.835			
	R22	19	0.475	1.000	55.432	26.330			3.637	1.728	78	37	3.715	1.765			
	R23	20	0.456	1.000	57.191	26.079			3.637	1.659	78	36	3.715	1.695			
	R24	21	0.439	1.000	58.949	25.879			3.637	1.597	78	34	3.715	1.631			
	R25	22	0.422	1.000	60.707	25.619			3.637	1.535	78	33	3.715	1.568			
	R26	23	0.406	1.000	62.466	25.361			3.637	1.477	78	32	3.715	1.509			
	R27	24	0.390	1.000	64.224	25.047			3.637	1.418	78	30	3.715	1.448			
	R28	25	0.375	1.000	65.983	24.743			3.637	1.364	78	29	3.715	1.393			
	R29	26	0.361	1.000	67.741	24.455			3.637	1.313	78	28	3.715	1.341			
	R30	27	0.347	1.000	69.499	24.116			3.637	1.262	78	27	3.715	1.289			
	R31	28	0.333	1.000	71.258	23.729			3.637	1.211	78	26	3.715	1.237			
	R32	29	0.321	1.000	73.016	23.438			3.637	1.168	78	25	3.715	1.193			
	R33	30	0.308	1.000	74.775	23.031			3.637	1.120	78	24	3.715	1.144			
	施設完成後の 評価期間 (50年)	R34	31	0.296	1.000	76.533	22.654					78	23	78	23		
		R35	32	0.285	1.000	76.533	21.812					78	22	78	22		
R36		33	0.274	1.000	76.533	20.970					78	21	78	21			
R37		34	0.264	1.000	76.533	20.205					78	21	78	21			
R38		35	0.253	1.000	76.533	19.363					78	20	78	20			
R39		36	0.244	1.000	76.533	18.674					78	19	78	19			
R40		37	0.234	1.000	76.533	17.909					78	18	78	18			
R41		38	0.225	1.000	76.533	17.220					78	18	78	18			
R42		39	0.217	1.000	76.533	16.608					78	17	78	17			
R43		40	0.209	1.000	76.533	15.919					78	16	78	16			
R44		41	0.200	1.000	76.533	15.307					78	16	78	16			
R45		42	0.193	1.000	76.533	14.771					78	15	78	15			
R46		43	0.185	1.000	76.533	14.159					78	14	78	14			
R47		44	0.178	1.000	76.533	13.623					78	14	78	14			
R48		45	0.171	1.000	76.533	13.087					78	13	78	13			
R49		46	0.165	1.000	76.533	12.628					78	13	78	13			
R50		47	0.158	1.000	76.533	12.092					78	12	78	12			
R51		48	0.152	1.000	76.533	11.633					78	12	78	12			
R52		49	0.146	1.000	76.533	11.174					78	11	78	11			
R53		50	0.141	1.000	76.533	10.791					78	11	78	11			
R54		51	0.135	1.000	76.533	10.332					78	11	78	11			
R55		52	0.130	1.000	76.533	9.949					78	10	78	10			
R56		53	0.125	1.000	76.533	9.567					78	10	78	10			
R57		54	0.120	1.000	76.533	9.184					78	9	78	9			
R58		55	0.116	1.000	76.533	8.878					78	9	78	9			
R59		56	0.111	1.000	76.533	8.495					78	9	78	9			
R60		57	0.107	1.000	76.533	8.189					78	8	78	8			
R61		58	0.103	1.000	76.533	7.883					78	8	78	8			
R62		59	0.099	1.000	76.533	7.577					78	8	78	8			
R63		60	0.095	1.000	76.533	7.271					78	7	78	7			
R64		61	0.091	1.000	76.533	6.965					78	7	78	7			
R65		62	0.088	1.000	76.533	6.735					78	7	78	7			
R66		63	0.085	1.000	76.533	6.505					78	7	78	7			
R67		64	0.081	1.000	76.533	6.199					78	6	78	6			
R68		65	0.078	1.000	76.533	5.970					78	6	78	6			
R69		66	0.075	1.000	76.533	5.740					78	6	78	6			
R70		67	0.072	1.000	76.533	5.510					78	6	78	6			
R71		68	0.069	1.000	76.533	5.281					78	5	78	5			
R72		69	0.067	1.000	76.533	5.128					78	5	78	5			
R73		70	0.064	1.000	76.533	4.898					78	5	78	5			
R74		71	0.062	1.000	76.533	4.745					78	5	78	5			
R75		72	0.059	1.000	76.533	4.515					78	5	78	5			
R76		73	0.057	1.000	76.533	4.362					78	4	78	4			
R77		74	0.055	1.000	76.533	4.209					78	4	78	4			
R78		75	0.053	1.000	76.533	4.056					78	4	78	4			
R79		76	0.051	1.000	76.533	3.903					78	4	78	4			
R80		77	0.049	1.000	76.533	3.750					78	4	78	4			
R81		78	0.047	1.000	76.533	3.597					78	4	78	4			
R82		79	0.045	1.000	76.533	3.444					78	4	78	4			
R83		80	0.043	1.000	76.533	3.291					78	3	78	3			
合計						5,226.816	1,200.790	4,848	1,205.638	158.304	106.247	5,874	1,563	164.178	107.810	11.2	1,097.828

様式-5 費用対便益（感度分析 資産-10% 残事業）

〔千曲川犀川合計〕

資産-10%

水系名：信濃川

河川名：千曲川

単位：百万円

年次	年度	t	割引率 4%	デフ レ ー ター	便益			費用				費用便 益比 B/C	純現在 価値 B-C	経済的內 部収益率 EIRR			
					便益①		残存価値 ②	計 ①+②	建設費③		維持管理費④				計③+④		
					便益	現在価値			費用	現在価値	費用				現在価値	費用	現在価値
整備期間 (30年)	R03	0	1.000	1.000	0	0	0	0	0	0	0						
	R04	1	0.962	1.000	0	0	12,913	12,422	14	14	12,927	12,436					
	R05	2	0.925	1.000	5,165	4,778	12,775	11,817	22	21	12,797	11,838					
	R06	3	0.889	1.000	10,275	9,135	12,927	11,492	30	27	12,957	11,519					
	R07	4	0.855	1.000	15,446	13,207	11,300	9,661	39	33	11,338	9,694					
	R08	5	0.822	1.000	19,966	16,412	10,965	9,013	47	38	11,012	9,051					
	R09	6	0.790	1.000	24,353	19,239	10,133	8,005	55	43	10,188	8,048					
	R10	7	0.760	1.000	28,406	21,589	3,637	2,764	57	44	3,695	2,808					
	R11	8	0.731	1.000	29,861	21,828	3,637	2,659	60	44	3,697	2,703					
	R12	9	0.703	1.000	31,316	22,015	3,637	2,557	62	44	3,699	2,601					
	R13	10	0.676	1.000	32,771	22,153	3,637	2,459	65	44	3,702	2,503					
	R14	11	0.650	1.000	34,226	22,247	3,637	2,364	67	44	3,704	2,408					
	R15	12	0.625	1.000	35,681	22,300	3,637	2,273	70	44	3,707	2,317					
	R16	13	0.601	1.000	37,136	22,318	3,637	2,186	72	43	3,709	2,229					
	R17	14	0.577	1.000	38,590	22,267	3,637	2,099	75	43	3,712	2,142					
	R18	15	0.555	1.000	40,045	22,225	3,637	2,019	75	42	3,712	2,061					
	R19	16	0.534	1.000	41,500	22,161	3,637	1,942	76	41	3,713	1,983					
	R20	17	0.513	1.000	42,955	22,036	3,637	1,866	77	39	3,714	1,905					
	R21	18	0.494	1.000	44,410	21,939	3,637	1,797	77	38	3,714	1,835					
	R22	19	0.475	1.000	45,865	21,786	3,637	1,728	78	37	3,715	1,765					
	R23	20	0.456	1.000	47,320	21,578	3,637	1,659	78	36	3,715	1,695					
	R24	21	0.439	1.000	48,775	21,412	3,637	1,597	78	34	3,715	1,631					
	R25	22	0.422	1.000	50,230	21,197	3,637	1,535	78	33	3,715	1,568					
	R26	23	0.406	1.000	51,685	20,984	3,637	1,477	78	32	3,715	1,509					
	R27	24	0.390	1.000	53,140	20,724	3,637	1,418	78	30	3,715	1,448					
	R28	25	0.375	1.000	54,595	20,473	3,637	1,364	78	29	3,715	1,393					
	R29	26	0.361	1.000	56,049	20,234	3,637	1,313	78	28	3,715	1,341					
	R30	27	0.347	1.000	57,504	19,954	3,637	1,262	78	27	3,715	1,289					
	R31	28	0.333	1.000	58,959	19,633	3,637	1,211	78	26	3,715	1,237					
	R32	29	0.321	1.000	60,414	19,393	3,637	1,168	78	25	3,715	1,193					
	R33	30	0.308	1.000	61,869	19,056	3,637	1,120	78	24	3,715	1,144					
	施設完成後の 評価期間 (50年)	R34	31	0.296	1.000	63,324	18,744			78	23	78	23				
		R35	32	0.285	1.000	63,324	18,047			78	22	78	22				
R36		33	0.274	1.000	63,324	17,351			78	21	78	21					
R37		34	0.264	1.000	63,324	16,718			78	21	78	21					
R38		35	0.253	1.000	63,324	16,021			78	20	78	20					
R39		36	0.244	1.000	63,324	15,451			78	19	78	19					
R40		37	0.234	1.000	63,324	14,818			78	18	78	18					
R41		38	0.225	1.000	63,324	14,248			78	18	78	18					
R42		39	0.217	1.000	63,324	13,741			78	17	78	17					
R43		40	0.208	1.000	63,324	13,171			78	16	78	16					
R44		41	0.200	1.000	63,324	12,665			78	16	78	16					
R45		42	0.193	1.000	63,324	12,222			78	15	78	15					
R46		43	0.185	1.000	63,324	11,715			78	14	78	14					
R47		44	0.178	1.000	63,324	11,272			78	14	78	14					
R48		45	0.171	1.000	63,324	10,828			78	13	78	13					
R49		46	0.165	1.000	63,324	10,448			78	13	78	13					
R50		47	0.158	1.000	63,324	10,005			78	12	78	12					
R51		48	0.152	1.000	63,324	9,625			78	12	78	12					
R52		49	0.146	1.000	63,324	9,245			78	11	78	11					
R53		50	0.141	1.000	63,324	8,929			78	11	78	11					
R54		51	0.135	1.000	63,324	8,549			78	11	78	11					
R55		52	0.130	1.000	63,324	8,232			78	10	78	10					
R56		53	0.125	1.000	63,324	7,916			78	10	78	10					
R57		54	0.120	1.000	63,324	7,599			78	9	78	9					
R58		55	0.116	1.000	63,324	7,346			78	9	78	9					
R59		56	0.111	1.000	63,324	7,029			78	9	78	9					
R60		57	0.107	1.000	63,324	6,776			78	8	78	8					
R61		58	0.103	1.000	63,324	6,522			78	8	78	8					
R62		59	0.099	1.000	63,324	6,269			78	8	78	8					
R63		60	0.095	1.000	63,324	6,016			78	7	78	7					
R64		61	0.091	1.000	63,324	5,762			78	7	78	7					
R65		62	0.088	1.000	63,324	5,573			78	7	78	7					
R66		63	0.085	1.000	63,324	5,383			78	7	78	7					
R67		64	0.081	1.000	63,324	5,129			78	6	78	6					
R68		65	0.078	1.000	63,324	4,939			78	6	78	6					
R69		66	0.075	1.000	63,324	4,749			78	6	78	6					
R70		67	0.072	1.000	63,324	4,559			78	6	78	6					
R71		68	0.069	1.000	63,324	4,369			78	5	78	5					
R72		69	0.067	1.000	63,324	4,243			78	5	78	5					
R73		70	0.064	1.000	63,324	4,053			78	5	78	5					
R74		71	0.062	1.000	63,324	3,926			78	5	78	5					
R75		72	0.059	1.000	63,324	3,736			78	5	78	5					
R76		73	0.057	1.000	63,324	3,609			78	4	78	4					
R77		74	0.055	1.000	63,324	3,483			78	4	78	4					
R78		75	0.053	1.000	63,324	3,356			78	4	78	4					
R79		76	0.051	1.000	63,324	3,230			78	4	78	4					
R80		77	0.049	1.000	63,324	3,103			78	4	78	4					
R81		78	0.047	1.000	63,324	2,976			78	4	78	4					
R82	79	0.045	1.000	63,324	2,850			78	4	78	4						
R83	80	0.043	1.000	63,324	2,723			78	3	78	3						
合計					4,324,708	993,542	4,848	998,390	158,304	106,247	5,874	1,563	164,178	107,810	9.3	890,580	39.8%

様式-6 事業費の内訳書（直轄河川改修事業の全体事業）

事業費の内訳書

河川事業

事業名	千曲川直轄河川改修事業（全体事業費）
-----	--------------------

評価年度	R3	再評価
------	----	-----

区分	費目	工種	単位	数量	金額 (百万円)	備考
工事費	本工事費		式	1	135,087	
			式	1	133,675	
		築堤	km	49	23,114	
		護岸	km	2	2,416	
		河道掘削	千m ³	9,586	41,807	
		堤防強化	km	51	20,844	
		樋門・樋管	箇所	3	106	継足
		河川防災ステーション	箇所	2	583	
		遊水地	箇所	5	44,805	
	附帯工事費		式	1	1,412	樋門・樋管、兼用道路
用地費及補償費			式	1	30,104	
	用地費		式	1	25,935	
	補償費		式	1	4,169	
間接経費			式	1	25,395	
工事諸費			式	1	19,234	
事業費 計			式	1	209,820	

維持管理費			式	1	2,203	
-------	--	--	---	---	-------	--

※1 事業費については、事業の執行状況を踏まえて再評価ごとに適宜見直すこと。

※2 「工種」及び「金額」については、原則、治水経済調査マニュアル(案)に準拠して記載すること。

※3 上記によらないものについては、過去の類似の実績等に基づき記載すること。

※4 備考欄に、一式計上している工種の内容等を記載すること。

様式-6 事業費の内訳書（直轄河川改修事業の残事業）

事業費の内訳書

河川事業

事業名	千曲川直轄河川改修事業（残事業費）
-----	-------------------

評価年度	R3	再評価
------	----	-----

区分	費目	工種	単位	数量	金額 (百万円)	備考
工事費	本工事費		式	1	107,981	
			式	1	106,834	
		築堤	km	42	17,243	
		護岸	km	2	2,416	
		河道掘削	千m ³	8,992	35,543	
		堤防強化	km	17	6,280	
		樋門・樋管	箇所	2	64	継足
		河川防災ステーション	箇所	2	483	
		遊水地	箇所	5	44,805	
	附帯工事費		式	1	1,147	樋門・樋管、兼用道路
用地費及補償費			式	1	27,644	
	用地費		式	1	24,285	
	補償費		式	1	3,359	
間接経費			式	1	17,856	
工事諸費			式	1	16,263	
事業費 計			式	1	169,744	

維持管理費			式	1	1,976	
-------	--	--	---	---	-------	--

※1 事業費については、事業の執行状況を踏まえて再評価ごとに適宜見直すこと。

※2 「工種」及び「金額」については、原則、治水経済調査マニュアル(案)に準拠して記載すること。

※3 上記によらないものについては、過去の類似の実績等に基づき記載すること。

※4 備考欄に、一式計上している工種の内容等を記載すること。

様式-6 事業費の内訳書（直轄河川改修事業の当面事業）

事業費の内訳書

河川事業

事業名	千曲川直轄河川改修事業（当面の事業費）
-----	---------------------

評価年度	R3	再評価
------	----	-----

区分	費目	工種	単位	数量	金額 (百万円)	備考
工事費	本工事費		式	1	42,902	
			式	1	42,512	
		築堤	km	16	5,505	
		護岸	km	0	0	
		河道掘削	千m ³	1,011	4,102	
		堤防強化	km	17	6,280	
		樋門・樋管	箇所	0	0	
		河川防災ステーション	箇所	1	223	
		遊水地	箇所	5	26,402	
	附帯工事費		式	1	390	樋門・樋管、兼用道路
用地費及補償費			式	1	21,353	
	用地費		式	1	19,040	
	補償費		式	1	2,313	
間接経費			式	1	5,067	
工事諸費			式	1	3,618	
事業費 計			式	1	72,940	

維持管理費			式	1	188	
-------	--	--	---	---	-----	--

※1 事業費については、事業の執行状況を踏まえて再評価ごとに適宜見直すこと。

※2 「工種」及び「金額」については、原則、治水経済調査マニュアル(案)に準拠して記載すること。

※3 上記によらないものについては、過去の類似の実績等に基づき記載すること。

※4 備考欄に、一式計上している工種の内容等を記載すること。