

※本資料は、第2回上流部会（令和4年1月11日開催）当日の配布資料です。

「治水経済調査マニュアル（案）各種資産評価単価及びデフレーター（令和3年3月）」における各種資産評価単価の訂正、及び営業停止損失の算出内容の修正を行う前の段階での資料です。

修正後の資料は、第3回上流部会（令和4年6月10日開催）当日の配布資料となります。

千曲川直轄河川改修事業 費用対便益算出資料 [様式集]

様式-1 ブロック分割図

様式-2 資産データ

直轄河川改修事業の全体事業

様式-3 被害額

様式-4 年平均被害軽減期待額

様式-5 費用対便益

残事業

様式-3 被害額

様式-4 年平均被害軽減期待額

様式-5 費用対便益

当面の事業

様式-3 被害額

様式-4 年平均被害軽減期待額

様式-5 費用対便益

感度分析

様式-5 費用対便益

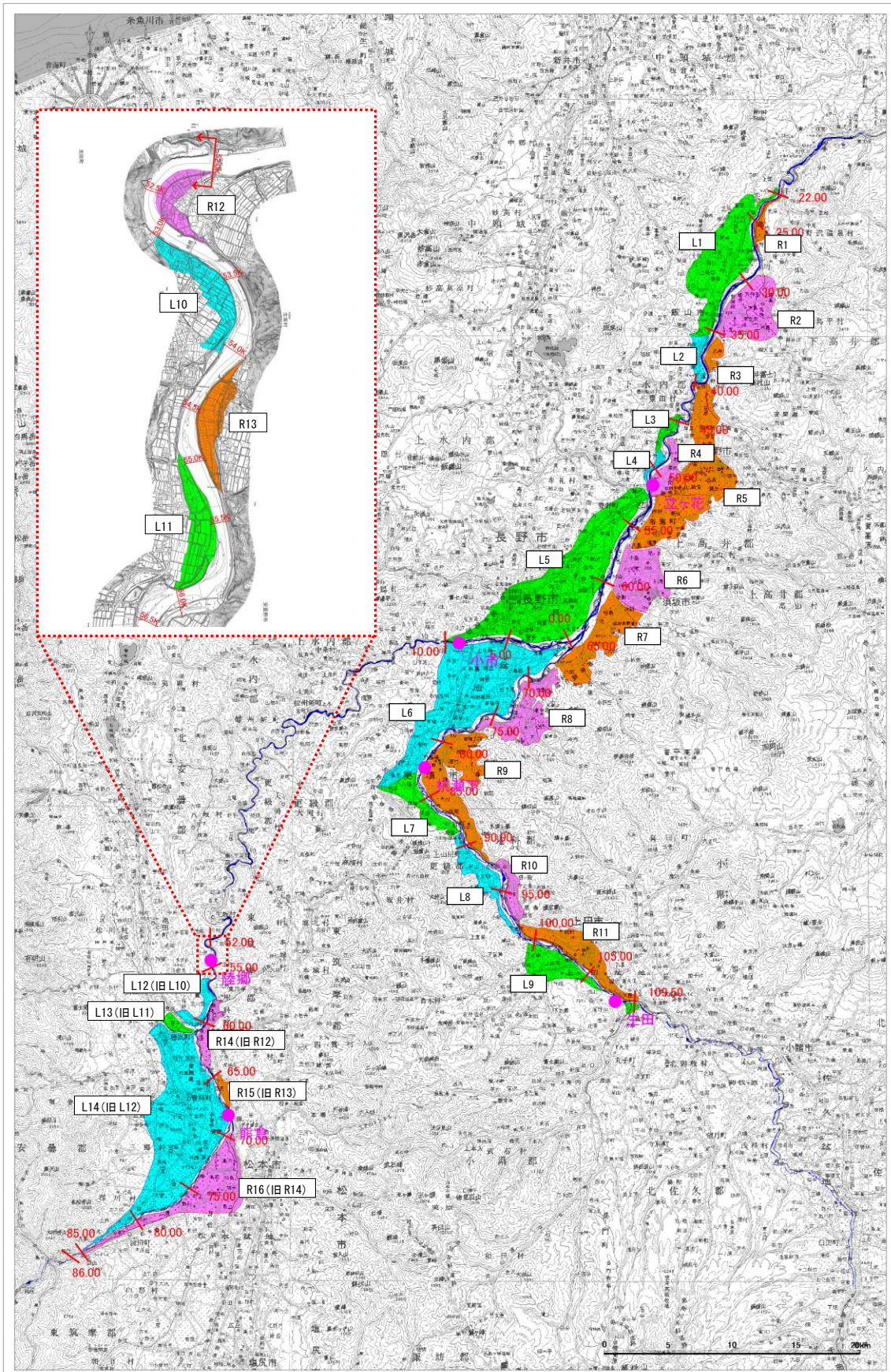
様式-6 事業費の内訳書

令和4年1月
北陸地方整備局
千曲川河川事務所

様式-1 ブロック分割図

水系名：信濃川水系

河川名：千曲川・犀川



様式-2 資産データ

水系名:信濃川 河川名:千曲川・犀川 国勢調査年:平成27年度 経済センサス調査年:平成26年度

様式-2 資産データ

水系名:信濃川

河川名:千曲川・犀川

国勢調査年:平成27年

事業所統計調査年:平成26年

令和2年評価額

(百万円)

汎濫ブロック	ブロック 面積 (ha)	人口 (人)	世帯数 (世帯)	一般資産等基礎数量					一般資産額						農作物資産			一般資産額等 合計	備考		
				従業者数 (人)	農漁家数 (世帯)	延床面積 (a7-4) (㎡)	水田面積 (ha)	畑面積 (ha)	家屋	家庭用品	事業所資産		農漁家資産		小計	水稲 (百万円)	畑作物 (百万円)				
											償却	在庫	償却	在庫							
左岸	L-01	2,987	12,304	4,235	0	637	14,616	1,014	595	311,924	62,432	7,500	1,422	651	137	384,066	2,455	4,235	6,690	390,756	
	L-02	554	1,747	557	0	92	1,752	153	98	37,383	7,667	1,375	205	94	24	46,748	403	557	960	47,708	
	L-03	349	1,396	450	0	105	1,167	47	99	24,900	5,007	372	234	107	9	30,629	410	450	860	31,489	
	L-04	400	1,320	350	0	134	1,103	31	113	23,536	4,972	896	298	137	12	29,851	466	350	816	30,667	
	L-05	6,332	178,363	74,169	0	2,288	138,480	571	1,034	2,955,197	1,238,681	181,486	5,111	2,339	3,137	4,385,951	4,272	74,169	78,441	4,464,392	
	L-06	5,270	103,674	38,309	0	2,177	70,073	761	935	1,495,355	537,108	79,460	4,864	2,226	1,131	2,120,144	3,857	38,309	42,166	2,162,310	
	L-07	1,481	8,613	3,035	0	359	157,736	405	296	157,736	40,305	7,474	801	367	72	206,755	1,221	3,035	4,256	211,011	
	L-08	1,568	9,095	3,357	0	267	8,691	230	186	185,455	48,691	9,437	596	273	118	244,570	768	3,357	4,125	248,695	
	L-09	1,657	30,297	12,115	0	324	24,496	280	115	522,762	146,358	15,368	723	331	212	685,754	476	12,115	12,591	698,345	
	L-10	15	94	34	0	3	107	10	0	2,293	349	23	7	3	0	2,675	0	34	34	2,709	
	L-11	19	23	7	0	0	24	12	0	510	124	43	0	0	1	678	0	7	7	685	
	L-12	494	1,951	686	0	61	1,702	159	46	36,317	10,082	1,988	137	63	21	48,608	189	686	875	49,483	
	L-13	237	1,161	370	0	42	892	178	0	19,033	4,567	735	94	43	9	24,481	0	370	370	24,851	
	L-14	6,784	67,106	24,495	0	1,879	53,991	3,792	204	1,152,153	335,294	51,923	4,198	1,921	711	1,546,200	842	24,495	25,337	1,571,537	
右岸	R-01	660	567	201	0	49	929	136	147	19,823	2,128	199	109	50	3	22,312	604	201	805	23,117	
	R-02	2,164	7,126	2,342	0	566	7,675	978	349	163,794	34,243	7,287	1,265	579	84	207,252	1,440	2,342	3,782	211,034	
	R-03	1,708	5,672	1,789	0	719	4,979	268	713	106,252	20,306	1,655	1,605	734	31	130,583	2,947	1,789	4,736	135,319	
	R-04	714	3,423	1,153	0	326	2,919	36	360	62,284	22,933	8,555	727	333	73	94,905	1,487	1,153	2,640	97,545	
	R-05	3,905	34,128	11,979	0	2,379	32,351	654	1,251	690,378	168,385	29,152	5,314	2,431	405	896,065	5,169	11,979	17,148	913,213	
	R-06	2,608	36,776	13,662	0	1,099	30,003	226	952	640,264	197,240	35,735	2,454	1,123	442	877,258	3,931	13,662	17,593	894,851	
	R-07	2,512	16,533	5,467	0	933	10,878	312	778	232,131	91,411	21,958	2,083	953	265	348,801	3,206	5,467	8,673	357,474	
	R-08	1,900	15,077	5,460	0	498	10,203	147	453	217,731	67,647	8,170	1,112	509	130	295,299	1,870	5,460	7,330	302,629	
	R-09	3,538	38,670	13,872	0	630	32,694	442	271	697,654	203,271	42,124	1,407	644	490	945,590	1,120	13,872	14,992	960,582	
	R-10	882	10,471	3,911	0	253	11,006	110	186	234,864	65,442	19,143	565	259	170	320,443	768	3,911	4,679	325,122	
	R-11	2,360	48,464	21,183	0	434	42,433	294	146	905,525	353,609	58,339	969	444	881	1,319,767	603	21,183	21,786	1,341,553	
	R-12	13	85	25	0	4	111	8	0	2,365	257	13	10	4	0	2,649	0	25	25	2,674	
	R-13	17	64	23	0	7	39	7	3	835	266	35	15	7	0	1,158	12	23	35	1,193	
	R-14	751	4,587	1,624	0	116	4,319	198	41	92,163	20,677	2,950	259	118	45	116,212	170	1,624	1,794	118,006	
	R-15	487	5,730	2,508	0	57	4,448	71	1	94,926	46,226	6,901	126	58	113	148,350	4	2,508	2,512	150,862	
	R-16	2,980	40,868	15,822	0	792	27,847	1,239	105	594,247	224,636	27,726	1,770	810	472	849,661	433	15,822	16,255	865,916	
合計	55,346	685,385	263,190	0	17,230	547,320	12,769	9,477	11,679,790	3,960,314	628,022	38,480	17,611	9,198	16,333,415	39,123	263,190	302,313	16,635,728		

直轄河川改修事業の全体事業

様式-4 年平均被害軽減期待額（直轄河川改修事業 全体事業）

年平均被害軽減期待額 水系名:信濃川 河川名:千曲川・犀川 対象河道 平成25年度末→令和33年度末 単位:百万円

発生確率	年平均 超過確率	被害額(百万円)			区間平均 被害軽減額 ④ (百万円)	区間確率 ⑤	区間被害 期待値 ④×⑤ (百万円)	累計 (百万円)	備考
		事業を実施 しない場合 ①	事業を実施 した場合 ②	軽減額 ③=①-②					
1/5	0.20000	0	0	0		0.00000	0		
1/10	0.10000	513,476	810	512,666	256,333	0.10000	25,633	25,633	
1/15	0.06670	752,745	1,563	751,182	631,924	0.03330	21,043	46,676	
1/25	0.04000	1,285,624	2,170	1,283,454	1,017,318	0.02670	27,162	73,838	
1/50	0.02000	2,013,620	1,141,449	872,171	1,077,813	0.02000	21,556	95,394	
1/80	0.01250	2,372,338	1,445,558	926,780	899,476	0.00750	6,746	102,140	
1/100	0.01000	2,516,013	1,562,924	953,089	939,935	0.00250	2,350	104,490	

残事業

様式-4 年平均被害軽減期待額（直轄河川改修事業 残事業）

年平均被害軽減期待額 水系名:信濃川 河川名:千曲川・犀川 対象河道 令和3年度末→令和33年度末 単位:百万円

発生確率	年平均 超過確率	被害額(百万円)			区間平均 被害軽減額 ④ (百万円)	区間確率 ⑤	区間被害 期待値 ④×⑤ (百万円)	累計 (百万円)	備考
		事業を実施 しない場合 ①	事業を実施 した場合 ②	軽減額 ③=①-②					
1/5	0.20000	0	0	0	114,003	0.00000	0		
1/10	0.10000	228,816	810	228,006	364,882	0.10000	11,400	11,400	
1/15	0.06670	503,321	1,563	501,758	826,031	0.03330	12,151	23,551	
1/25	0.04000	1,152,473	2,170	1,150,303	882,777	0.02670	22,055	45,606	
1/50	0.02000	1,756,699	1,141,449	615,250	648,650	0.02000	17,656	63,262	
1/80	0.01250	2,127,608	1,445,558	682,050	701,232	0.00750	4,865	68,127	
1/100	0.01000	2,283,338	1,562,924	720,414		0.00250	1,753	69,880	

当面の事業

様式-3 被害額 (R03 末河道)

様式-3 被害額(百万円) 水系名-信濃川 河川名千曲川-厩川 流量規模=1/5 令和3年度末

Table with columns for property types (residential, household items, etc.), damage types (water, fire, etc.), and financial metrics (total damage, etc.).

Table showing disaster impact metrics: 被害基礎数 (Basic Disaster Count), 被災人口 (Affected Population), 床下戸数 (Basement Units), 床上戸数 (Above-ground Units), and 浸水戸数 (Flooded Units).

様式-3 被害額(百万円) 水系名-信濃川 河川名千曲川-厩川 流量規模=1/10 令和3年度末

Table with columns for property types, damage types, and financial metrics, similar to the first table but for a different flow scale.

Table showing disaster impact metrics, similar to the first table but for a different flow scale.

様式-3 被害額(百万円) 水系名-信濃川 河川名千曲川-厩川 流量規模=1/15 令和3年度末

Table with columns for property types, damage types, and financial metrics, similar to the first table but for a different flow scale.

Table showing disaster impact metrics, similar to the first table but for a different flow scale.

様式-3 被害額(百万円) 水系名-信濃川 河川名千曲川-厩川 流量規模=1/25 令和3年度末

Table with columns for property types, damage types, and financial metrics, similar to the first table but for a different flow scale.

Table showing disaster impact metrics, similar to the first table but for a different flow scale.

様式-4 年平均被害軽減期待額（当面の事業）

年平均被害軽減期待額 水系名:信濃川 河川名:千曲川・犀川 対象河道 令和3年度末→令和9年度末 単位:百万円

発生確率	年平均 超過確率	被害額(百万円)			区間平均 被害軽減額 ④ (百万円)	区間確率 ⑤	区間被害 期待値 ④×⑤ (百万円)	累計 (百万円)	備考
		事業を実施 しない場合 ①	事業を実施 した場合 ②	軽減額 ③=①-②					
1/5	0.20000	0	0	0		0.00000	0		
1/10	0.10000	228,816	202,234	26,582	13,291	0.10000	1,329	1,329	
1/15	0.06670	503,321	294,796	208,525	117,554	0.03330	3,915	5,244	
1/25	0.04000	1,152,473	839,895	312,578	260,552	0.02670	6,957	12,201	
1/50	0.02000	1,756,699	1,617,641	139,058	225,818	0.02000	4,516	16,717	
1/80	0.01250	2,127,608	1,973,918	153,690	146,374	0.00750	1,098	17,815	
1/100	0.01000	2,283,338	2,118,632	164,706	159,198	0.00250	398	18,213	

様式-5 費用対便益（当面の事業）

【千曲川犀川合計】

水系名：信濃川 河川名：千曲川 単位：百万円

年次	年度	t	割引率 4%	デフ レー ター	便益			費用				費用 便益比 B/C	純現在 価値 B-C	経済的 内部 収益率 EIRR			
					便益①		残存価値 ②	計 ①+②	建設費③		維持管理費④				計③+④		
					便益	現在価値			費用	現在価値	費用				現在価値	費用	現在価値
整備 期間 (6年)	R03	0	1.000	1.000	0	0			0	0	0	0					
	R04	1	0.962	1.000	0	0			12,913	12,422	14	14	12,927	12,436			
	R05	2	0.925	1.000	3,312	3,063			12,775	11,817	22	21	12,797	11,838			
	R06	3	0.889	1.000	6,588	5,857			12,927	11,492	30	27	12,957	11,519			
	R07	4	0.855	1.000	9,904	8,468			11,300	9,661	39	33	11,338	9,694			
	R08	5	0.822	1.000	12,802	10,523			10,965	9,013	47	38	11,012	9,051			
	R09	6	0.790	1.000	15,614	12,335			10,133	8,005	55	43	10,188	8,048			
	R10	7	0.760	1.000	18,213	13,842					57	44	57	44			
	R11	8	0.731	1.000	18,213	13,314					57	42	57	42			
R12	9	0.703	1.000	18,213	12,804					57	40	57	40				
R13	10	0.676	1.000	18,213	12,312					57	39	57	39				
R14	11	0.650	1.000	18,213	11,838					57	37	57	37				
R15	12	0.625	1.000	18,213	11,383					57	36	57	36				
R16	13	0.601	1.000	18,213	10,946					57	34	57	34				
R17	14	0.577	1.000	18,213	10,509					57	33	57	33				
R18	15	0.555	1.000	18,213	10,108					57	32	57	32				
R19	16	0.534	1.000	18,213	9,726					57	31	57	31				
R20	17	0.513	1.000	18,213	9,343					57	29	57	29				
R21	18	0.494	1.000	18,213	8,997					57	28	57	28				
R22	19	0.475	1.000	18,213	8,651					57	27	57	27				
R23	20	0.456	1.000	18,213	8,305					57	26	57	26				
R24	21	0.439	1.000	18,213	7,996					57	25	57	25				
R25	22	0.422	1.000	18,213	7,686					57	24	57	24				
R26	23	0.406	1.000	18,213	7,394					57	23	57	23				
R27	24	0.390	1.000	18,213	7,103					57	22	57	22				
R28	25	0.375	1.000	18,213	6,830					57	22	57	22				
R29	26	0.361	1.000	18,213	6,575					57	21	57	21				
R30	27	0.347	1.000	18,213	6,320					57	20	57	20				
R31	28	0.333	1.000	18,213	6,065					57	19	57	19				
R32	29	0.321	1.000	18,213	5,846					57	18	57	18				
R33	30	0.308	1.000	18,213	5,610					57	18	57	18				
R34	31	0.296	1.000	18,213	5,391					57	17	57	17				
R35	32	0.285	1.000	18,213	5,191					57	16	57	16				
R36	33	0.274	1.000	18,213	4,990					57	16	57	16				
R37	34	0.264	1.000	18,213	4,808					57	15	57	15				
R38	35	0.253	1.000	18,213	4,608					57	15	57	15				
R39	36	0.244	1.000	18,213	4,444					57	14	57	14				
R40	37	0.234	1.000	18,213	4,262					57	13	57	13				
R41	38	0.225	1.000	18,213	4,098					57	13	57	13				
R42	39	0.217	1.000	18,213	3,952					57	12	57	12				
R43	40	0.208	1.000	18,213	3,788					57	12	57	12				
R44	41	0.200	1.000	18,213	3,643					57	11	57	11				
R45	42	0.193	1.000	18,213	3,515					57	11	57	11				
R46	43	0.185	1.000	18,213	3,369					57	11	57	11				
R47	44	0.178	1.000	18,213	3,242					57	10	57	10				
R48	45	0.171	1.000	18,213	3,114					57	10	57	10				
R49	46	0.165	1.000	18,213	3,005					57	9	57	9				
R50	47	0.158	1.000	18,213	2,878					57	9	57	9				
R51	48	0.152	1.000	18,213	2,768					57	9	57	9				
R52	49	0.146	1.000	18,213	2,659					57	8	57	8				
R53	50	0.141	1.000	18,213	2,568					57	8	57	8				
R54	51	0.135	1.000	18,213	2,459					57	8	57	8				
R55	52	0.130	1.000	18,213	2,368					57	7	57	7				
R56	53	0.125	1.000	18,213	2,277					57	7	57	7				
R57	54	0.120	1.000	18,213	2,186					57	7	57	7				
R58	55	0.116	1.000	18,213	2,113					57	7	57	7				
R59	56	0.111	1.000	18,213	2,022					57	6	57	6				
合計					958,870	349,467	5,635	355,102	71,013	62,410	3,075	1,147	74,088	63,557	5.6	291,545	25.5%

感度分析

様式-5 費用対便益 (感度分析 残事業-10% 残事業)

[千曲川犀川合計]

残事業費-10%

水系名:信濃川

河川名:千曲川

単位:百万円

年次	年度	i	割引率 4%	デフ レー ター	便益			費用				費用便 益比 B/C	純現在 価値 B-C	経済的內 部收益率 EIRR			
					便益①		計 ①+②	建設費③		維持管理費④					計③+④		
					便益	現在価値 ②		費用	現在価値	費用	現在価値				費用	現在価値	
整備期間 (30年)	R03	0	1.000	1.000	0	0	0	0	0	0	0	0					
	R04	1	0.962	1.000	0	0	11,622	11,180	14	14	11,636	11,194					
	R05	2	0.925	1.000	5,700	5,273	11,497	10,635	22	21	11,520	10,656					
	R06	3	0.889	1.000	11,339	10,081	11,634	10,343	30	27	11,665	10,370					
	R07	4	0.855	1.000	17,046	14,574	10,170	8,695	39	33	10,208	8,728					
	R08	5	0.822	1.000	22,034	18,112	9,869	8,112	47	38	9,915	8,150					
	R09	6	0.790	1.000	26,874	21,230	9,120	7,205	55	43	9,175	7,248					
	R10	7	0.760	1.000	31,347	23,824	3,273	2,488	57	44	3,331	2,532					
	R11	8	0.731	1.000	32,953	24,088	3,273	2,393	60	44	3,333	2,437					
	R12	9	0.703	1.000	34,558	24,294	3,273	2,301	62	44	3,336	2,345					
	R13	10	0.676	1.000	36,164	24,447	3,273	2,213	65	44	3,338	2,257					
	R14	11	0.650	1.000	37,769	24,550	3,273	2,128	67	44	3,341	2,172					
	R15	12	0.625	1.000	39,375	24,609	3,273	2,046	70	44	3,343	2,090					
	R16	13	0.601	1.000	40,980	24,629	3,273	1,967	72	43	3,346	2,010					
	R17	14	0.577	1.000	42,586	24,572	3,273	1,889	75	43	3,348	1,932					
	R18	15	0.555	1.000	44,191	24,526	3,273	1,817	75	42	3,349	1,859					
	R19	16	0.534	1.000	45,797	24,456	3,273	1,748	76	41	3,349	1,789					
	R20	17	0.513	1.000	47,402	24,317	3,273	1,679	77	39	3,350	1,718					
	R21	18	0.494	1.000	49,008	24,210	3,273	1,617	77	38	3,351	1,655					
	R22	19	0.475	1.000	50,613	24,041	3,273	1,555	78	37	3,351	1,592					
	R23	20	0.456	1.000	52,219	23,812	3,273	1,493	78	36	3,351	1,529					
	R24	21	0.439	1.000	53,825	23,629	3,273	1,437	78	34	3,351	1,471					
	R25	22	0.422	1.000	55,430	23,392	3,273	1,381	78	33	3,351	1,414					
	R26	23	0.406	1.000	57,036	23,156	3,273	1,329	78	32	3,351	1,361					
	R27	24	0.390	1.000	58,641	22,870	3,273	1,277	78	30	3,351	1,307					
	R28	25	0.375	1.000	60,247	22,593	3,273	1,228	78	29	3,351	1,257					
	R29	26	0.361	1.000	61,852	22,329	3,273	1,182	78	28	3,351	1,210					
	R30	27	0.347	1.000	63,458	22,020	3,273	1,136	78	27	3,351	1,163					
	R31	28	0.333	1.000	65,063	21,666	3,273	1,090	78	26	3,351	1,116					
	R32	29	0.321	1.000	66,669	21,401	3,273	1,051	78	25	3,351	1,076					
	R33	30	0.308	1.000	68,274	21,029	3,273	1,008	78	24	3,351	1,032					
	施設完成後の 評価期間 (50年)	R34	31	0.296	1.000	69,880	20,684			78	23	78	23				
		R35	32	0.285	1.000	69,880	19,916			78	22	78	22				
R36		33	0.274	1.000	69,880	19,147			78	21	78	21					
R37		34	0.264	1.000	69,880	18,448			78	21	78	21					
R38		35	0.253	1.000	69,880	17,680			78	20	78	20					
R39		36	0.244	1.000	69,880	17,051			78	19	78	19					
R40		37	0.234	1.000	69,880	16,352			78	18	78	18					
R41		38	0.225	1.000	69,880	15,723			78	18	78	18					
R42		39	0.217	1.000	69,880	15,164			78	17	78	17					
R43		40	0.208	1.000	69,880	14,535			78	16	78	16					
R44		41	0.200	1.000	69,880	13,976			78	16	78	16					
R45		42	0.193	1.000	69,880	13,487			78	15	78	15					
R46		43	0.185	1.000	69,880	12,928			78	14	78	14					
R47		44	0.178	1.000	69,880	12,439			78	14	78	14					
R48		45	0.171	1.000	69,880	11,949			78	13	78	13					
R49		46	0.165	1.000	69,880	11,530			78	13	78	13					
R50		47	0.158	1.000	69,880	11,041			78	12	78	12					
R51		48	0.152	1.000	69,880	10,622			78	12	78	12					
R52		49	0.146	1.000	69,880	10,202			78	11	78	11					
R53		50	0.141	1.000	69,880	9,853			78	11	78	11					
R54		51	0.135	1.000	69,880	9,434			78	11	78	11					
R55		52	0.130	1.000	69,880	9,084			78	10	78	10					
R56		53	0.125	1.000	69,880	8,735			78	10	78	10					
R57		54	0.120	1.000	69,880	8,386			78	9	78	9					
R58		55	0.116	1.000	69,880	8,106			78	9	78	9					
R59		56	0.111	1.000	69,880	7,757			78	9	78	9					
R60		57	0.107	1.000	69,880	7,477			78	8	78	8					
R61		58	0.103	1.000	69,880	7,198			78	8	78	8					
R62		59	0.099	1.000	69,880	6,918			78	8	78	8					
R63		60	0.095	1.000	69,880	6,639			78	7	78	7					
R64		61	0.091	1.000	69,880	6,359			78	7	78	7					
R65		62	0.088	1.000	69,880	6,149			78	7	78	7					
R66		63	0.085	1.000	69,880	5,940			78	7	78	7					
R67		64	0.081	1.000	69,880	5,660			78	6	78	6					
R68		65	0.078	1.000	69,880	5,451			78	6	78	6					
R69		66	0.075	1.000	69,880	5,241			78	6	78	6					
R70		67	0.072	1.000	69,880	5,031			78	6	78	6					
R71		68	0.069	1.000	69,880	4,822			78	5	78	5					
R72		69	0.067	1.000	69,880	4,682			78	5	78	5					
R73		70	0.064	1.000	69,880	4,472			78	5	78	5					
R74		71	0.062	1.000	69,880	4,333			78	5	78	5					
R75		72	0.059	1.000	69,880	4,123			78	5	78	5					
R76		73	0.057	1.000	69,880	3,983			78	4	78	4					
R77		74	0.055	1.000	69,880	3,843			78	4	78	4					
R78		75	0.053	1.000	69,880	3,704			78	4	78	4					
R79		76	0.051	1.000	69,880	3,564			78	4	78	4					
R80		77	0.049	1.000	69,880	3,424			78	4	78	4					
R81		78	0.047	1.000	69,880	3,284			78	4	78	4					
R82		79	0.045	1.000	69,880	3,145			78	4	78	4					
R83		80	0.043	1.000	69,880	3,005			78	3	78	3					
合計						4,772,449	1,096,406	4,363	1,100,769	142,474	95,623	5,874	1,563	148,348	97,186	11.3	1,003,583

様式-5 費用対便益 (感度分析 残工期+10% 残事業)

年次		年度		割引率 4%	デフ レー ター	便益			費用				費用便 益比 B/C	純現在 価値 B-C	経済的内 部収益率 EIRR		
R	t	便益①				残存価値 ②	計 ①+②	建設費③		維持管理費④		計③+④					
		便益	現在価値					費用	現在価値	費用	現在価値	費用				現在価値	
	R03	0	1.000	1.000	0	0	0	0	0	0	0	0					
	R04	1	0.962	1.000	0	0	11,739	11,293	13	12	11,752	11,305					
	R05	2	0.925	1.000	5,182	4,793	11,626	10,754	20	18	11,646	10,772					
	R06	3	0.889	1.000	10,314	9,169	11,724	10,423	26	23	11,750	10,446					
	R07	4	0.855	1.000	15,489	13,243	10,716	9,162	33	28	10,749	9,190					
	R08	5	0.822	1.000	20,220	16,621	10,090	8,294	40	32	10,129	8,326					
	R09	6	0.790	1.000	24,674	19,492	9,590	7,576	46	36	9,636	7,612					
	R10	7	0.760	1.000	28,907	21,969	6,850	5,206	51	39	6,901	5,245					
	R11	8	0.731	1.000	31,931	23,341	3,307	2,417	53	39	3,359	2,456					
	R12	9	0.703	1.000	33,390	23,473	3,307	2,324	55	39	3,361	2,363					
	R13	10	0.676	1.000	34,850	23,559	3,307	2,235	57	38	3,363	2,273					
	R14	11	0.650	1.000	36,310	23,601	3,307	2,149	59	38	3,365	2,187					
	R15	12	0.625	1.000	37,769	23,606	3,307	2,067	61	38	3,368	2,105					
	R16	13	0.601	1.000	39,229	23,576	3,307	1,987	63	38	3,370	2,025					
	R17	14	0.577	1.000	40,688	23,477	3,307	1,908	65	38	3,372	1,946					
	R18	15	0.555	1.000	42,148	23,392	3,307	1,835	67	37	3,374	1,872					
	R19	16	0.534	1.000	43,607	23,286	3,307	1,766	68	36	3,375	1,802					
	R20	17	0.513	1.000	45,067	23,119	3,307	1,696	69	35	3,375	1,731					
	R21	18	0.494	1.000	46,527	22,984	3,307	1,633	69	34	3,376	1,667					
	R22	19	0.475	1.000	47,986	22,793	3,307	1,571	70	33	3,376	1,604					
	R23	20	0.456	1.000	49,446	22,547	3,307	1,508	70	32	3,377	1,540					
	R24	21	0.439	1.000	50,905	22,347	3,307	1,452	71	31	3,377	1,483					
	R25	22	0.422	1.000	52,365	22,098	3,307	1,395	71	30	3,377	1,425					
	R26	23	0.406	1.000	53,825	21,853	3,307	1,342	71	29	3,377	1,371					
	R27	24	0.390	1.000	55,284	21,561	3,307	1,290	71	28	3,377	1,318					
	R28	25	0.375	1.000	56,744	21,279	3,307	1,240	71	27	3,377	1,267					
	R29	26	0.361	1.000	58,203	21,011	3,307	1,194	71	26	3,377	1,220					
	R30	27	0.347	1.000	59,663	20,703	3,307	1,147	71	25	3,377	1,172					
	R31	28	0.333	1.000	61,122	20,354	3,307	1,101	71	24	3,377	1,125					
	R32	29	0.321	1.000	62,582	20,089	3,307	1,061	71	23	3,377	1,084					
	R33	30	0.308	1.000	64,042	19,725	3,307	1,018	71	22	3,377	1,040					
	R34	31	0.296	1.000	65,501	19,388	3,307	979	71	21	3,377	1,000					
	R35	32	0.285	1.000	66,961	19,084	3,307	942	71	20	3,377	962					
	R36	33	0.274	1.000	68,420	18,747	3,307	906	71	19	3,377	925					
	R37	34	0.264	1.000	69,880	18,448			78	21	78	21					
	R38	35	0.253	1.000	69,880	17,680			78	20	78	20					
	R39	36	0.244	1.000	69,880	17,051			78	19	78	19					
	R40	37	0.234	1.000	69,880	16,352			78	18	78	18					
	R41	38	0.225	1.000	69,880	15,723			78	18	78	18					
	R42	39	0.217	1.000	69,880	15,164			78	17	78	17					
	R43	40	0.208	1.000	69,880	14,535			78	16	78	16					
	R44	41	0.200	1.000	69,880	13,976			78	16	78	16					
	R45	42	0.193	1.000	69,880	13,487			78	15	78	15					
	R46	43	0.185	1.000	69,880	12,928			78	14	78	14					
	R47	44	0.178	1.000	69,880	12,439			78	14	78	14					
	R48	45	0.171	1.000	69,880	11,949			78	13	78	13					
	R49	46	0.165	1.000	69,880	11,530			78	13	78	13					
	R50	47	0.158	1.000	69,880	11,041			78	12	78	12					
	R51	48	0.152	1.000	69,880	10,622			78	12	78	12					
	R52	49	0.146	1.000	69,880	10,202			78	11	78	11					
	R53	50	0.141	1.000	69,880	9,853			78	11	78	11					
	R54	51	0.135	1.000	69,880	9,434			78	11	78	11					
	R55	52	0.130	1.000	69,880	9,084			78	10	78	10					
	R56	53	0.125	1.000	69,880	8,735			78	10	78	10					
	R57	54	0.120	1.000	69,880	8,386			78	9	78	9					
	R58	55	0.116	1.000	69,880	8,106			78	9	78	9					
	R59	56	0.111	1.000	69,880	7,757			78	9	78	9					
	R60	57	0.107	1.000	69,880	7,477			78	8	78	8					
	R61	58	0.103	1.000	69,880	7,198			78	8	78	8					
	R62	59	0.099	1.000	69,880	6,918			78	8	78	8					
	R63	60	0.095	1.000	69,880	6,639			78	7	78	7					
	R64	61	0.091	1.000	69,880	6,359			78	7	78	7					
	R65	62	0.088	1.000	69,880	6,149			78	7	78	7					
	R66	63	0.085	1.000	69,880	5,940			78	7	78	7					
	R67	64	0.081	1.000	69,880	5,660			78	6	78	6					
	R68	65	0.078	1.000	69,880	5,451			78	6	78	6					
	R69	66	0.075	1.000	69,880	5,241			78	6	78	6					
	R70	67	0.072	1.000	69,880	5,031			78	6	78	6					
	R71	68	0.069	1.000	69,880	4,822			78	5	78	5					
	R72	69	0.067	1.000	69,880	4,682			78	5	78	5					
	R73	70	0.064	1.000	69,880	4,472			78	5	78	5					
	R74	71	0.062	1.000	69,880	4,333			78	5	78	5					
	R75	72	0.059	1.000	69,880	4,123			78	5	78	5					
	R76	73	0.057	1.000	69,880	3,983			78	4	78	4					
	R77	74	0.055	1.000	69,880	3,843			78	4	78	4					
	R78	75	0.053	1.000	69,880	3,704			78	4	78	4					
	R79	76	0.051	1.000	69,880	3,564			78	4	78	4					
	R80	77	0.049	1.000	69,880	3,424			78	4	78	4					
	R81	78	0.047	1.000	69,880	3,284			78	4	78	4					
	R82	79	0.045	1.000	69,880	3,145			78	4	78	4					
	R83	80	0.043	1.000	69,880	3,005			78	3	78	3					
	R84	81	0.042	1.000	69,880	2,935			78	3	78	3					
	R85	82	0.040	1.000	69,880	2,795			78	3	78	3					
	R86	83	0.039	1.000	69,880	2,725			78	3	78	3					
合計					4,903,352	1,067,664	4,310	1,071,974	158,304	102,871	5,874	1,447	164,178	104,318	10.3	967,656	43.9%

様式-5 費用対便益（感度分析 残工期-10% 残事業）

(千曲川犀川合計) 残工期-10% 水系名:信濃川 河川名:千曲川 単位:百万円

年次	年度	t	割引率 4%	デフ レー ター	便益			費用				費用便 益比 B/C	純現在 価値 B-C	経済的內 部収益率 EIRR			
					便益①		残存価値 ②	計 ①+②	建設費③		維持管理費④				計③+④		
					便益	現在価値			費用	現在価値	費用				現在価値	費用	現在価値
整備期間 (27年)	R03	0	1.000	1.000	0	0			0	0	0	0					
	R04	1	0.962	1.000	0	0			14,332	13,788	17	16	14,349	13,804			
	R05	2	0.925	1.000	6,327	5,852			14,228	13,161	27	25	14,255	13,186			
	R06	3	0.889	1.000	12,607	11,208			13,821	12,287	37	32	13,857	12,319			
	R07	4	0.855	1.000	18,708	15,996			12,406	10,607	47	40	12,453	10,647			
	R08	5	0.822	1.000	24,185	19,880			11,721	9,635	56	46	11,778	9,681			
	R09	6	0.790	1.000	29,359	23,194			6,929	5,474	63	49	6,991	5,523			
	R10	7	0.760	1.000	32,417	24,637			4,041	3,071	66	50	4,107	3,121			
	R11	8	0.731	1.000	34,201	25,001			4,041	2,954	69	50	4,110	3,004			
	R12	9	0.703	1.000	35,985	25,298			4,041	2,841	72	50	4,113	2,891			
	R13	10	0.676	1.000	37,769	25,532			4,041	2,732	75	51	4,116	2,783			
	R14	11	0.650	1.000	39,553	25,710			4,041	2,627	78	51	4,119	2,678			
	R15	12	0.625	1.000	41,337	25,836			4,041	2,526	81	51	4,122	2,577			
	R16	13	0.601	1.000	43,121	25,916			4,041	2,429	83	50	4,125	2,479			
	R17	14	0.577	1.000	44,905	25,910			4,041	2,332	84	48	4,125	2,380			
	R18	15	0.555	1.000	46,689	25,912			4,041	2,243	85	47	4,126	2,290			
	R19	16	0.534	1.000	48,473	25,884			4,041	2,158	86	46	4,127	2,204			
	R20	17	0.513	1.000	50,257	25,782			4,041	2,073	86	44	4,128	2,117			
	R21	18	0.494	1.000	52,041	25,708			4,041	1,996	87	43	4,128	2,039			
	R22	19	0.475	1.000	53,825	25,567			4,041	1,920	87	41	4,128	1,961			
	R23	20	0.456	1.000	55,609	25,357			4,041	1,843	87	40	4,128	1,883			
	R24	21	0.439	1.000	57,392	25,195			4,041	1,774	87	38	4,128	1,812			
	R25	22	0.422	1.000	59,176	24,972			4,041	1,705	87	37	4,128	1,742			
	R26	23	0.406	1.000	60,960	24,750			4,041	1,641	87	35	4,128	1,676			
	R27	24	0.390	1.000	62,744	24,470			4,041	1,576	87	34	4,128	1,610			
	R28	25	0.375	1.000	64,528	24,198			4,041	1,515	87	32	4,128	1,547			
	R29	26	0.361	1.000	66,312	23,939			4,041	1,459	87	31	4,128	1,490			
	R30	27	0.347	1.000	68,096	23,629			4,041	1,402	87	30	4,128	1,432			
	施設完成後の 評価期間 (50年)	R31	28	0.333	1.000	69,880	23,270					78	26	78	26		
		R32	29	0.321	1.000	69,880	22,431					78	25	78	25		
R33		30	0.308	1.000	69,880	21,523					78	24	78	24			
R34		31	0.296	1.000	69,880	20,684					78	23	78	23			
R35		32	0.285	1.000	69,880	19,916					78	22	78	22			
R36		33	0.274	1.000	69,880	19,147					78	21	78	21			
R37		34	0.264	1.000	69,880	18,448					78	21	78	21			
R38		35	0.253	1.000	69,880	17,680					78	20	78	20			
R39		36	0.244	1.000	69,880	17,051					78	19	78	19			
R40		37	0.234	1.000	69,880	16,352					78	18	78	18			
R41		38	0.225	1.000	69,880	15,723					78	18	78	18			
R42		39	0.217	1.000	69,880	15,164					78	17	78	17			
R43		40	0.208	1.000	69,880	14,535					78	16	78	16			
R44		41	0.200	1.000	69,880	13,976					78	16	78	16			
R45		42	0.193	1.000	69,880	13,487					78	15	78	15			
R46		43	0.185	1.000	69,880	12,928					78	14	78	14			
R47		44	0.178	1.000	69,880	12,439					78	14	78	14			
R48		45	0.171	1.000	69,880	11,949					78	13	78	13			
R49		46	0.165	1.000	69,880	11,530					78	13	78	13			
R50		47	0.158	1.000	69,880	11,041					78	12	78	12			
R51		48	0.152	1.000	69,880	10,622					78	12	78	12			
R52		49	0.146	1.000	69,880	10,202					78	11	78	11			
R53		50	0.141	1.000	69,880	9,853					78	11	78	11			
R54		51	0.135	1.000	69,880	9,434					78	11	78	11			
R55		52	0.130	1.000	69,880	9,084					78	10	78	10			
R56		53	0.125	1.000	69,880	8,735					78	10	78	10			
R57		54	0.120	1.000	69,880	8,386					78	9	78	9			
R58		55	0.116	1.000	69,880	8,106					78	9	78	9			
R59		56	0.111	1.000	69,880	7,757					78	9	78	9			
R60		57	0.107	1.000	69,880	7,477					78	8	78	8			
R61		58	0.103	1.000	69,880	7,198					78	8	78	8			
R62		59	0.099	1.000	69,880	6,918					78	8	78	8			
R63		60	0.095	1.000	69,880	6,639					78	7	78	7			
R64		61	0.091	1.000	69,880	6,359					78	7	78	7			
R65		62	0.088	1.000	69,880	6,149					78	7	78	7			
R66		63	0.085	1.000	69,880	5,940					78	7	78	7			
R67		64	0.081	1.000	69,880	5,660					78	6	78	6			
R68		65	0.078	1.000	69,880	5,451					78	6	78	6			
R69		66	0.075	1.000	69,880	5,241					78	6	78	6			
R70		67	0.072	1.000	69,880	5,031					78	6	78	6			
R71		68	0.069	1.000	69,880	4,822					78	5	78	5			
R72		69	0.067	1.000	69,880	4,682					78	5	78	5			
R73		70	0.064	1.000	69,880	4,472					78	5	78	5			
R74		71	0.062	1.000	69,880	4,333					78	5	78	5			
R75		72	0.059	1.000	69,880	4,123					78	5	78	5			
R76		73	0.057	1.000	69,880	3,983					78	4	78	4			
R77		74	0.055	1.000	69,880	3,843					78	4	78	4			
R78		75	0.053	1.000	69,880	3,704					78	4	78	4			
R79		76	0.051	1.000	69,880	3,564					78	4	78	4			
R80		77	0.049	1.000	69,880	3,424					78	4	78	4			
合計					4,640,577	1,125,799	5,453	1,131,252	158,304	109,769	5,874	1,687	164,178	111,456	10.1	1,019,796	43.8%

様式-5 費用対便益（感度分析 資産+10% 残事業）

〔千曲川犀川合計〕

資産+10%

水系名：信濃川 河川名：千曲川

単位：百万円

年次	年度	t	割引率4%	デフレ率	便益				費用				費用便益比	純現在価値	経済的內部收益率EIRR				
					便益①		残存価値②	計①+②	建設費③		維持管理費④					計③+④			
					便益	現在価値			費用	現在価値	費用	現在価値				費用	現在価値		
整備期間(30年)	R03	0	1.000	1.000	0	0			0	0	0	0							
	R04	1	0.962	1.000	0	0			12,913	12,422	14	14	12,927	12,436					
	R05	2	0.925	1.000	6,239	5,771			12,775	11,817	22	21	12,797	11,838					
	R06	3	0.889	1.000	12,412	11,034			12,927	11,492	30	27	12,957	11,519					
	R07	4	0.855	1.000	18,657	15,952			11,300	9,661	39	33	11,338	9,694					
	R08	5	0.822	1.000	24,117	19,824			10,965	9,013	47	38	11,012	9,051					
	R09	6	0.790	1.000	29,415	23,238			10,133	8,005	55	43	10,188	8,048					
	R10	7	0.760	1.000	34,311	26,077			3,637	2,764	57	44	3,695	2,808					
	R11	8	0.731	1.000	36,069	26,366			3,637	2,659	60	44	3,697	2,703					
	R12	9	0.703	1.000	37,826	26,592			3,637	2,557	62	44	3,699	2,601					
	R13	10	0.676	1.000	39,583	26,758			3,637	2,459	65	44	3,702	2,503					
	R14	11	0.650	1.000	41,341	26,871			3,637	2,364	67	44	3,704	2,408					
	R15	12	0.625	1.000	43,098	26,936			3,637	2,273	70	44	3,707	2,317					
	R16	13	0.601	1.000	44,855	26,958			3,637	2,186	72	43	3,709	2,229					
	R17	14	0.577	1.000	46,613	26,896			3,637	2,099	75	43	3,712	2,142					
	R18	15	0.555	1.000	48,370	26,845			3,637	2,019	75	42	3,712	2,061					
	R19	16	0.534	1.000	50,128	26,768			3,637	1,942	76	41	3,713	1,983					
	R20	17	0.513	1.000	51,885	26,617			3,637	1,866	77	39	3,714	1,905					
	R21	18	0.494	1.000	53,642	26,499			3,637	1,797	77	38	3,714	1,835					
	R22	19	0.475	1.000	55,400	26,315			3,637	1,728	78	37	3,715	1,765					
	R23	20	0.456	1.000	57,157	26,064			3,637	1,659	78	36	3,715	1,695					
	R24	21	0.439	1.000	58,914	25,863			3,637	1,597	78	34	3,715	1,631					
	R25	22	0.422	1.000	60,672	25,603			3,637	1,535	78	33	3,715	1,568					
	R26	23	0.406	1.000	62,429	25,346			3,637	1,477	78	32	3,715	1,509					
	R27	24	0.390	1.000	64,186	25,033			3,637	1,418	78	30	3,715	1,448					
	R28	25	0.375	1.000	65,944	24,729			3,637	1,364	78	29	3,715	1,393					
	R29	26	0.361	1.000	67,701	24,440			3,637	1,313	78	28	3,715	1,341					
	R30	27	0.347	1.000	69,459	24,102			3,637	1,262	78	27	3,715	1,289					
	R31	28	0.333	1.000	71,216	23,715			3,637	1,211	78	26	3,715	1,237					
	R32	29	0.321	1.000	72,973	23,424			3,637	1,168	78	25	3,715	1,193					
	R33	30	0.308	1.000	74,731	23,017			3,637	1,120	78	24	3,715	1,144					
	施設完成後の評価期間(50年)	R34	31	0.296	1.000	76,488	22,640					78	23	78	23				
		R35	32	0.285	1.000	76,488	21,799					78	22	78	22				
R36		33	0.274	1.000	76,488	20,958					78	21	78	21					
R37		34	0.264	1.000	76,488	20,193					78	21	78	21					
R38		35	0.253	1.000	76,488	19,351					78	20	78	20					
R39		36	0.244	1.000	76,488	18,663					78	19	78	19					
R40		37	0.234	1.000	76,488	17,898					78	18	78	18					
R41		38	0.225	1.000	76,488	17,210					78	18	78	18					
R42		39	0.217	1.000	76,488	16,598					78	17	78	17					
R43		40	0.208	1.000	76,488	15,910					78	16	78	16					
R44		41	0.200	1.000	76,488	15,298					78	16	78	16					
R45		42	0.193	1.000	76,488	14,762					78	15	78	15					
R46		43	0.185	1.000	76,488	14,150					78	14	78	14					
R47		44	0.178	1.000	76,488	13,615					78	14	78	14					
R48		45	0.171	1.000	76,488	13,079					78	13	78	13					
R49		46	0.165	1.000	76,488	12,621					78	13	78	13					
R50		47	0.158	1.000	76,488	12,085					78	12	78	12					
R51		48	0.152	1.000	76,488	11,626					78	12	78	12					
R52		49	0.146	1.000	76,488	11,167					78	11	78	11					
R53		50	0.141	1.000	76,488	10,785					78	11	78	11					
R54		51	0.135	1.000	76,488	10,326					78	11	78	11					
R55		52	0.130	1.000	76,488	9,943					78	10	78	10					
R56		53	0.125	1.000	76,488	9,561					78	10	78	10					
R57		54	0.120	1.000	76,488	9,179					78	9	78	9					
R58		55	0.116	1.000	76,488	8,873					78	9	78	9					
R59		56	0.111	1.000	76,488	8,490					78	9	78	9					
R60		57	0.107	1.000	76,488	8,184					78	8	78	8					
R61		58	0.103	1.000	76,488	7,878					78	8	78	8					
R62		59	0.099	1.000	76,488	7,572					78	8	78	8					
R63		60	0.095	1.000	76,488	7,266					78	7	78	7					
R64		61	0.091	1.000	76,488	6,960					78	7	78	7					
R65		62	0.088	1.000	76,488	6,731					78	7	78	7					
R66		63	0.085	1.000	76,488	6,501					78	7	78	7					
R67		64	0.081	1.000	76,488	6,196					78	6	78	6					
R68		65	0.078	1.000	76,488	5,966					78	6	78	6					
R69		66	0.075	1.000	76,488	5,737					78	6	78	6					
R70		67	0.072	1.000	76,488	5,507					78	6	78	6					
R71		68	0.069	1.000	76,488	5,278					78	5	78	5					
R72		69	0.067	1.000	76,488	5,125					78	5	78	5					
R73		70	0.064	1.000	76,488	4,895					78	5	78	5					
R74		71	0.062	1.000	76,488	4,742					78	5	78	5					
R75		72	0.059	1.000	76,488	4,513					78	5	78	5					
R76		73	0.057	1.000	76,488	4,360					78	4	78	4					
R77		74	0.055	1.000	76,488	4,207					78	4	78	4					
R78		75	0.053	1.000	76,488	4,054					78	4	78	4					
R79		76	0.051	1.000	76,488	3,901					78	4	78	4					
R80		77	0.049	1.000	76,488	3,748					78	4	78	4					
R81		78	0.047	1.000	76,488	3,595					78	4	78	4					
R82		79	0.045	1.000	76,488	3,442					78	4	78	4					
R83		80	0.043	1.000	76,488	3,289					78	3	78	3					
合計						5,223,742	1,200,080			4,848	1,204,928	158,304	106,247	5,874	1,563	164,178	107,810	11.2	1,097,118

様式-5 費用対便益（感度分析 資産-10% 残事業）

〔千曲川犀川合計〕 資産-10% 水系名：信濃川 河川名：千曲川 単位：百万円

年次	年度	t	割引率 4%	デフ レー ター	便益				費用				費用便 益比 B/C	純現在 価値 B-C	経済的内 部収益率 EIRR				
					便益①		残存価値 ②	計 ①+②	建設費③		維持管理費④					計③+④			
					便益	現在価値			費用	現在価値	費用	現在価値				費用	現在価値		
	R03	0	1.000	1.000		0			0		0								
	R04	1	0.962	1.000		0			12,913	12,422	14	14	12,927	12,436					
	R05	2	0.925	1.000		5,161	4,774		12,775	11,817	22	21	12,797	11,838					
	R06	3	0.889	1.000		10,267	9,127		12,927	11,492	30	27	12,957	11,519					
	R07	4	0.855	1.000		15,433	13,196		11,300	9,661	39	33	11,338	9,694					
	R08	5	0.822	1.000		19,950	16,399		10,965	9,013	47	38	11,012	9,051					
	R09	6	0.790	1.000		24,332	19,222		10,133	8,005	55	43	10,188	8,048					
	R10	7	0.760	1.000		28,382	21,571		3,637	2,764	57	44	3,695	2,808					
	R11	8	0.731	1.000		29,836	21,810		3,637	2,659	60	44	3,697	2,703					
	R12	9	0.703	1.000		31,290	21,997		3,637	2,557	62	44	3,699	2,601					
	R13	10	0.676	1.000		32,743	22,135		3,637	2,459	65	44	3,702	2,503					
	R14	11	0.650	1.000		34,197	22,228		3,637	2,364	67	44	3,704	2,408					
	R15	12	0.625	1.000		35,651	22,282		3,637	2,273	70	44	3,707	2,317					
	R16	13	0.601	1.000		37,104	22,300		3,637	2,186	72	43	3,709	2,229					
	R17	14	0.577	1.000		38,558	22,248		3,637	2,099	75	43	3,712	2,142					
	R18	15	0.555	1.000		40,012	22,207		3,637	2,019	75	42	3,712	2,061					
	R19	16	0.534	1.000		41,466	22,143		3,637	1,942	76	41	3,713	1,983					
	R20	17	0.513	1.000		42,919	22,018		3,637	1,866	77	39	3,714	1,905					
	R21	18	0.494	1.000		44,373	21,920		3,637	1,797	77	38	3,714	1,835					
	R22	19	0.475	1.000		45,827	21,768		3,637	1,728	78	37	3,715	1,765					
	R23	20	0.456	1.000		47,280	21,560		3,637	1,659	78	36	3,715	1,695					
	R24	21	0.439	1.000		48,734	21,394		3,637	1,597	78	34	3,715	1,631					
	R25	22	0.422	1.000		50,188	21,179		3,637	1,535	78	33	3,715	1,568					
	R26	23	0.406	1.000		51,641	20,966		3,637	1,477	78	32	3,715	1,509					
	R27	24	0.390	1.000		53,095	20,707		3,637	1,418	78	30	3,715	1,448					
	R28	25	0.375	1.000		54,549	20,456		3,637	1,364	78	29	3,715	1,393					
	R29	26	0.361	1.000		56,003	20,217		3,637	1,313	78	28	3,715	1,341					
	R30	27	0.347	1.000		57,456	19,937		3,637	1,262	78	27	3,715	1,289					
	R31	28	0.333	1.000		58,910	19,617		3,637	1,211	78	26	3,715	1,237					
	R32	29	0.321	1.000		60,364	19,377		3,637	1,168	78	25	3,715	1,193					
	R33	30	0.308	1.000		61,817	19,040		3,637	1,120	78	24	3,715	1,144					
	R34	31	0.296	1.000		63,271	18,728				78	23	78	23					
	R35	32	0.285	1.000		63,271	18,032				78	22	78	22					
	R36	33	0.274	1.000		63,271	17,336				78	21	78	21					
	R37	34	0.264	1.000		63,271	16,704				78	21	78	21					
	R38	35	0.253	1.000		63,271	16,008				78	20	78	20					
	R39	36	0.244	1.000		63,271	15,438				78	19	78	19					
	R40	37	0.234	1.000		63,271	14,805				78	18	78	18					
	R41	38	0.225	1.000		63,271	14,236				78	18	78	18					
	R42	39	0.217	1.000		63,271	13,730				78	17	78	17					
	R43	40	0.208	1.000		63,271	13,160				78	16	78	16					
	R44	41	0.200	1.000		63,271	12,654				78	16	78	16					
	R45	42	0.193	1.000		63,271	12,211				78	15	78	15					
	R46	43	0.185	1.000		63,271	11,705				78	14	78	14					
	R47	44	0.178	1.000		63,271	11,262				78	14	78	14					
	R48	45	0.171	1.000		63,271	10,819				78	13	78	13					
	R49	46	0.165	1.000		63,271	10,440				78	13	78	13					
	R50	47	0.158	1.000		63,271	9,997				78	12	78	12					
	R51	48	0.152	1.000		63,271	9,617				78	12	78	12					
	R52	49	0.146	1.000		63,271	9,238				78	11	78	11					
	R53	50	0.141	1.000		63,271	8,921				78	11	78	11					
	R54	51	0.135	1.000		63,271	8,542				78	11	78	11					
	R55	52	0.130	1.000		63,271	8,225				78	10	78	10					
	R56	53	0.125	1.000		63,271	7,909				78	10	78	10					
	R57	54	0.120	1.000		63,271	7,593				78	9	78	9					
	R58	55	0.116	1.000		63,271	7,339				78	9	78	9					
	R59	56	0.111	1.000		63,271	7,023				78	9	78	9					
	R60	57	0.107	1.000		63,271	6,770				78	8	78	8					
	R61	58	0.103	1.000		63,271	6,517				78	8	78	8					
	R62	59	0.099	1.000		63,271	6,264				78	8	78	8					
	R63	60	0.095	1.000		63,271	6,011				78	7	78	7					
	R64	61	0.091	1.000		63,271	5,758				78	7	78	7					
	R65	62	0.088	1.000		63,271	5,568				78	7	78	7					
	R66	63	0.085	1.000		63,271	5,378				78	7	78	7					
	R67	64	0.081	1.000		63,271	5,125				78	6	78	6					
	R68	65	0.078	1.000		63,271	4,935				78	6	78	6					
	R69	66	0.075	1.000		63,271	4,745				78	6	78	6					
	R70	67	0.072	1.000		63,271	4,556				78	6	78	6					
	R71	68	0.069	1.000		63,271	4,366				78	5	78	5					
	R72	69	0.067	1.000		63,271	4,239				78	5	78	5					
	R73	70	0.064	1.000		63,271	4,049				78	5	78	5					
	R74	71	0.062	1.000		63,271	3,923				78	5	78	5					
	R75	72	0.059	1.000		63,271	3,733				78	5	78	5					
	R76	73	0.057	1.000		63,271	3,606				78	4	78	4					
	R77	74	0.055	1.000		63,271	3,480				78	4	78	4					
	R78	75	0.053	1.000		63,271	3,353				78	4	78	4					
	R79	76	0.051	1.000		63,271	3,227				78	4	78	4					
	R80	77	0.049	1.000		63,271	3,100				78	4	78	4					
	R81	78	0.047	1.000		63,271	2,974				78	4	78	4					
	R82	79	0.045	1.000		63,271	2,847				78	4	78	4					
	R83	80	0.043	1.000		63,271	2,721				78	3	78	3					
合計						4,321,088	992,712		4,848	997,560	158,304	106,247	5,874	1,563	164,178	107,810	9.3	889,750	39.7%

様式-6 事業費の内訳書（直轄河川改修事業の全体事業）

事業費の内訳書

河川事業

事業名	千曲川直轄河川改修事業（全体事業費）
-----	--------------------

評価年度	R3	再評価
------	----	-----

区分	費目	工種	単位	数量	金額 (百万円)	備考
工事費	本工事費		式	1	135,087	
			式	1	133,675	
		築堤	km	49	23,114	
		護岸	km	2	2,416	
		河道掘削	千m ³	9,586	41,807	
		堤防強化	km	51	20,844	
		樋門・樋管	箇所	3	106	継足
		河川防災ステーション	箇所	2	583	
	遊水地	箇所	5	44,805		
	附帯工事費		式	1	1,412	樋門・樋管、兼用道路
用地費及補償費			式	1	30,104	
	用地費		式	1	25,935	
	補償費		式	1	4,169	
間接経費			式	1	25,395	
工事諸費			式	1	19,234	
事業費計			式	1	209,820	

維持管理費			式	1	2,203	
-------	--	--	---	---	-------	--

※1 事業費については、事業の執行状況を踏まえて再評価ごとに適宜見直すこと。

※2 「工種」及び「金額」については、原則、治水経済調査マニュアル(案)に準拠して記載すること。

※3 上記によらないものについては、過去の類似の実績等に基づき記載すること。

※4 備考欄に、一式計上している工種の内容等を記載すること。

様式-6 事業費の内訳書（直轄河川改修事業の残事業）

事業費の内訳書

河川事業

事業名	千曲川直轄河川改修事業（残事業費）
-----	-------------------

評価年度	R3	再評価
------	----	-----

区分	費目	工種	単位	数量	金額 (百万円)	備考
工事費	本工事費		式	1	107,981	
			式	1	106,834	
		築堤	km	42	17,243	
		護岸	km	2	2,416	
		河道掘削	千m ³	8,992	35,543	
		堤防強化	km	17	6,280	
		樋門・樋管	箇所	2	64	継足
		河川防災ステーション	箇所	2	483	
	遊水地	箇所	5	44,805		
	附帯工事費		式	1	1,147	樋門・樋管、兼用道路
用地費及補償費			式	1	27,644	
	用地費		式	1	24,285	
	補償費		式	1	3,359	
間接経費			式	1	17,856	
工事諸費			式	1	16,263	
事業費 計			式	1	169,744	

維持管理費			式	1	1,976	
-------	--	--	---	---	-------	--

※1 事業費については、事業の執行状況を踏まえて再評価ごとに適宜見直すこと。

※2 「工種」及び「金額」については、原則、治水経済調査マニュアル(案)に準拠して記載すること。

※3 上記によらないものについては、過去の類似の実績等に基づき記載すること。

※4 備考欄に、一式計上している工種の内容等を記載すること。

様式-6 事業費の内訳書（直轄河川改修事業の当面事業）

事業費の内訳書

河川事業

事業名	千曲川直轄河川改修事業（当面の事業費）
-----	---------------------

評価年度	R3	再評価
------	----	-----

区分	費目	工種	単位	数量	金額 (百万円)	備考
工事費	本工事費		式	1	42,902	
			式	1	42,512	
		築堤	km	16	5,505	
		護岸	km	0	0	
		河道掘削	千m ³	1,011	4,102	
		堤防強化	km	17	6,280	
		樋門・樋管	箇所	0	0	
		河川防災ステーション	箇所	1	223	
	遊水地	箇所	5	26,402		
	附帯工事費		式	1	390	樋門・樋管、兼用道路
用地費及補償費			式	1	21,353	
	用地費		式	1	19,040	
	補償費		式	1	2,313	
間接経費			式	1	5,067	
工事諸費			式	1	3,618	
事業費計			式	1	72,940	

維持管理費			式	1	188	
-------	--	--	---	---	-----	--

※1 事業費については、事業の執行状況を踏まえて再評価ごとに適宜見直すこと。

※2 「工種」及び「金額」については、原則、治水経済調査マニュアル(案)に準拠して記載すること。

※3 上記によらないものについては、過去の類似の実績等に基づき記載すること。

※4 備考欄に、一式計上している工種の内容等を記載すること。