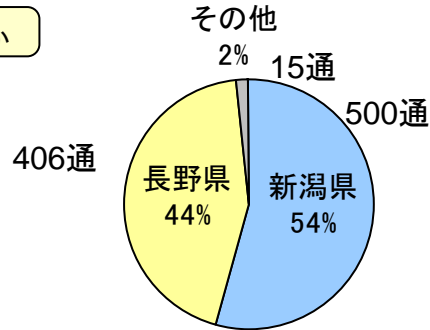


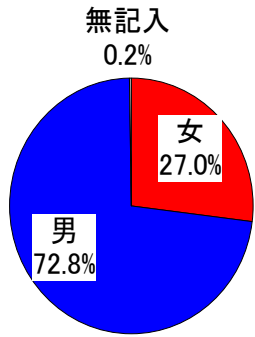
信濃川流域住民アンケート 集計結果

河川整備計画策定に向け、川に関するご意見を「郵送」、「FAX」、「インターネット」にて、お受けしてきました。平成20年12月末現在、921通のご意見をいただきました。ご協力ありがとうございました。

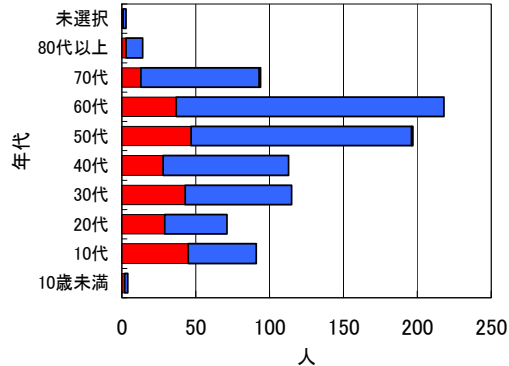
質問 どちらにお住まいですか



質問 性別を教えてください

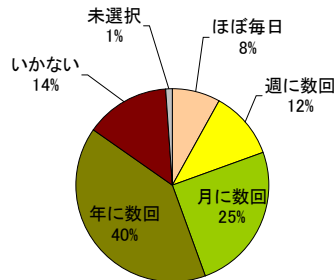


質問 年齢を教えてください



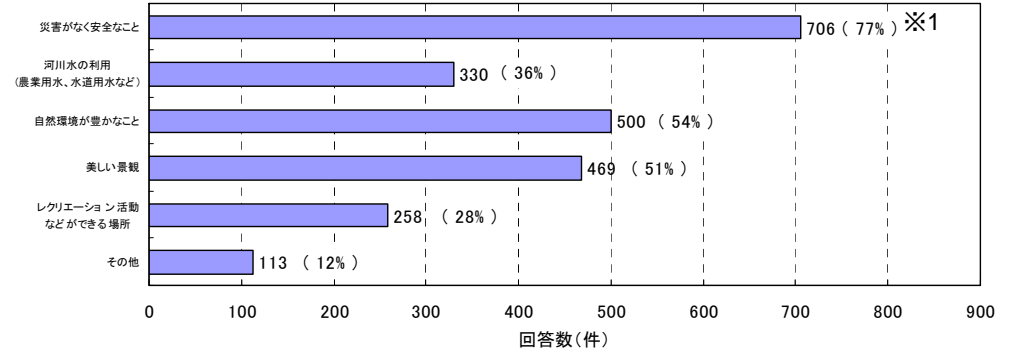
質問 あなたはどれくらいの回数、川へ行きますか

- 1: ほぼ毎日
- 2: 週に数回
- 3: 月に数回
- 4: 年に数回
- 5: 行かない



質問 あなたが川に求めるものは何ですか(複数回答可)

- 1: 災害がなく安全なこと
- 2: 河川水の利用(農業用水、水道用水など)
- 3: 自然環境が豊かなこと
- 4: 美しい景観
- 5: レクリエーション活動などができる場所
- 6: その他



※1 ご意見総数 921通にしめる割合

質問 その他、川に関してご意見、ご希望等ご自由にお書きください。

アンケートにおいて、総数587通のご意見をいただきました。

いただきましたご意見は

- ・築堤や河道掘削など治水事業による安全な川づくりに関するもの
- ・河川利用のための整備や川に親しむことができる川づくりに関するもの
- ・「環境への配慮」「景観」「外来種対策」「水質関連」の河川環境に関するもの
- ・「ゴミの不法投棄」「樹木伐採、除草」「土砂堆積」の維持管理に関するものが主なものでした。