

# 信濃川水系河川整備計画案（案） 費用対効果について 〔下流部〕 様式集

様式-1 ブロック分割図

様式-2 資産データ

## 河川整備計画の全体事業

様式-3 被害額

様式-4 年平均被害軽減期待額

様式-5 費用対便益

## 当面の事業

様式-3 被害額

様式-4 年平均被害軽減期待額

様式-5 費用対便益

## 感度分析（河川整備計画の全体事業）

様式-3 被害額

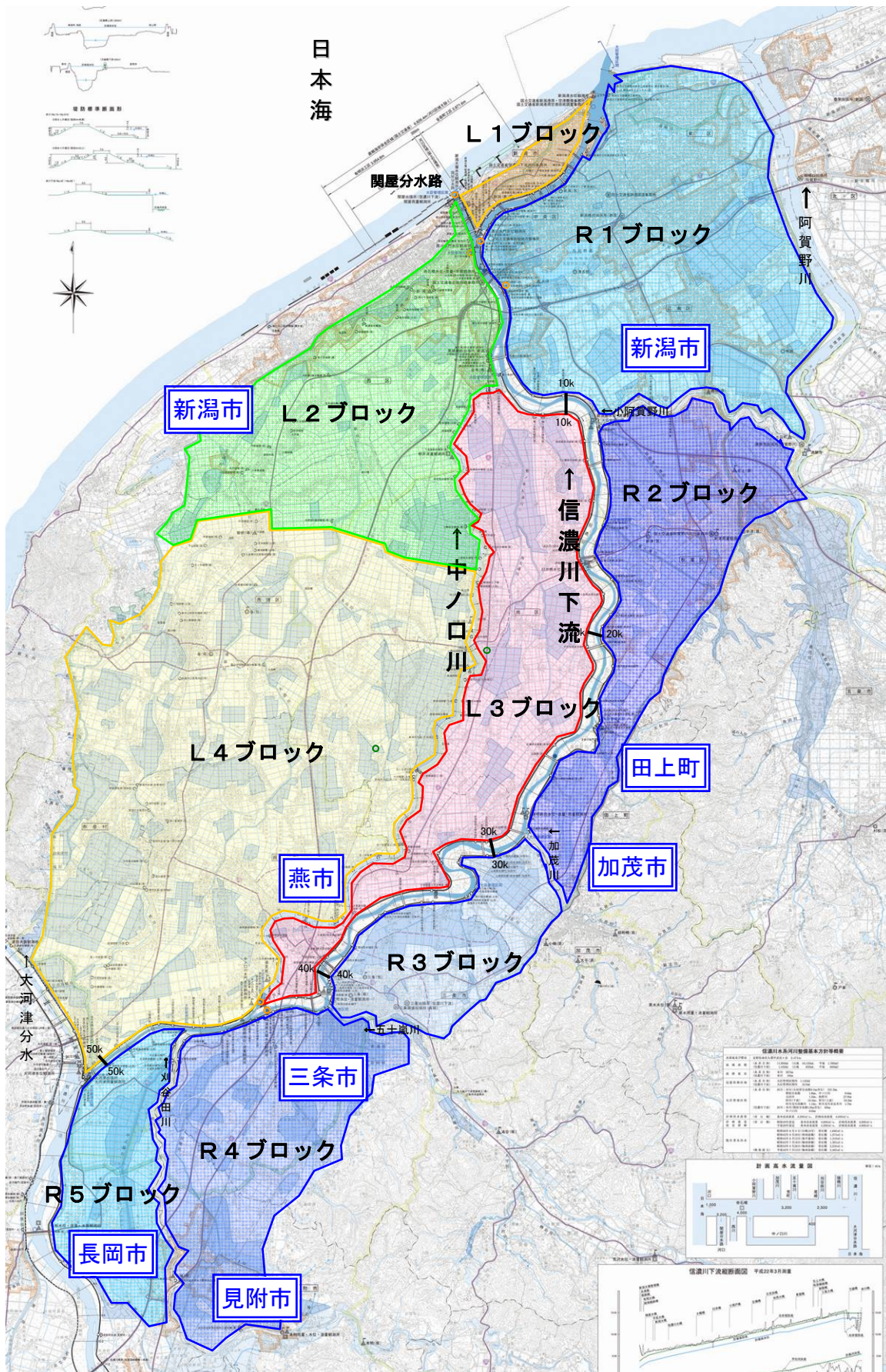
様式-4 年平均被害軽減期待額

様式-5 費用対便益

様式-6 事業費の内訳書

様式-1 ブロック分割図

水系名：信濃川 河川名：信濃川下流



様式-2 資産データ

水系名：信濃川 河川名：信濃川下流 国勢調査年：平成 22 年度(農漁家数のみ平成 17 年度) 事業所統計調査年：平成 21 年度(経済センサス)

氾濫 ブロック	ブロック 面積 (Km <sup>2</sup> )	一般資産等基礎数量						一般資産額(億円)						農作物資産(億円)			一般資産額等 合計 (億円)	備考	
		人口 (人)	世帯数 (戸)	従業者数 (産業分類 別に算出) (人)	農漁家数 (戸)	水田面積 (ha)	畑面積 (ha)	家屋	家庭用品	事業所資産		農漁家資産		小計	水稲	畑作物			小計
										償却	在庫	償却	在庫						
L1	11.45	60,310	29,722	59,064	44	0	0	9,198	4,364	3,223	694	1	0	17,480	0	0	0	17,480	
L2	113.85	151,239	59,584	52,641	1,780	7,607	687	17,227	8,749	1,700	810	34	10	28,529	82	15	97	28,626	
L3	98.90	42,884	13,961	19,375	1,507	6,627	1,170	4,496	2,050	700	426	29	8	7,709	71	26	98	7,807	
L4	230.74	128,163	39,778	62,519	2,933	17,528	922	17,583	5,841	2,449	1,584	56	16	27,527	189	21	210	27,737	
R1	135.22	324,200	132,172	187,042	1,980	5,425	661	38,050	19,407	6,916	3,165	38	11	67,586	58	15	73	67,659	
R2	83.76	84,951	29,004	25,911	1,367	5,489	413	2,878	4,259	1,080	471	26	7	8,721	59	9	68	8,790	
R3	45.28	60,110	20,121	31,139	748	2,601	204	9,176	2,954	1,176	648	14	4	13,972	28	5	33	14,005	
R4	82.68	70,129	22,345	33,455	914	5,737	38	9,935	3,281	1,299	838	17	5	15,376	62	1	63	15,438	
R5	44.97	9,708	2,700	7,000	447	3,581	51	1,031	396	369	223	9	2	2,029	39	1	40	2,069	
合計	846.83	931,694	349,387	478,146	11,720	54,594	4,147	109,572	51,301	18,912	8,859	223	63	188,929	588	93	681	189,610	

# 河川整備計画の全体事業

様式-3 被害額  
事業着手時河道(平成25年度末)

様式集-4

様式-3 被害額(百万円) 水系名: 信濃川 河川名: 信濃川下流 発生確率W=1/4.8 平成25年度末

氾濫ブロック	一般資産被害額		農漁家資産				農作物被害額			公共土木施設等被害額	間接被害額					合計		
	家屋	家庭用品	事業所資産		農漁家資産		小計	水稻	畑作物		農作物小計	営業停止損失	家庭における				事業所における 応急対策費用	
			償却	在庫	償却	在庫							清掃労働対価	代替活動等	小計			
L1	0	0	0	0	0	0	0	0	0	0	0	0	0	0	0	0	0	0
L2	0	0	0	0	0	0	0	0	0	0	0	0	0	0	0	0	0	0
L3	0	0	0	0	0	0	0	0	0	0	0	0	0	0	0	0	0	0
L4	0	0	0	0	0	0	0	0	0	0	0	0	0	0	0	0	0	0
R1	0	0	0	0	0	0	0	0	0	0	0	0	0	0	0	0	0	0
R2	0	0	0	0	0	0	0	0	0	0	0	0	0	0	0	0	0	0
R3	0	0	0	0	0	0	0	0	0	0	0	0	0	0	0	0	0	0
R4	0	0	0	0	0	0	0	0	0	0	0	0	0	0	0	0	0	0
R5	0	0	0	0	0	0	0	0	0	0	0	0	0	0	0	0	0	0
合計	0	0	0	0	0	0	0	0	0	0	0	0	0	0	0	0	0	0

様式-3 被害額(百万円) 水系名: 信濃川 河川名: 信濃川下流 発生確率W=1/10 平成25年度末

氾濫ブロック	一般資産被害額		農漁家資産				農作物被害額			公共土木施設等被害額	間接被害額					合計		
	家屋	家庭用品	事業所資産		農漁家資産		小計	水稻	畑作物		農作物小計	営業停止損失	家庭における				事業所における 応急対策費用	
			償却	在庫	償却	在庫							清掃労働対価	代替活動等	小計			
L1	0	0	0	0	0	0	0	0	0	0	0	0	0	0	0	0	0	0
L2	0	0	0	0	0	0	0	0	0	0	0	0	0	0	0	0	0	0
L3	0	0	0	0	0	0	0	0	0	0	0	0	0	0	0	0	0	0
L4	0	0	0	0	0	0	0	0	0	0	0	0	0	0	0	0	0	0
R1	5,355	1,680	10,248	947	0	0	18,231	0	0	0	30,883	3,504	307	558	865	88	4,457	53,570
R2	0	0	0	0	0	0	0	0	0	0	0	0	0	0	0	0	0	0
R3	0	0	0	0	0	0	0	0	0	0	0	0	0	0	0	0	0	0
R4	0	0	0	0	0	0	0	0	0	0	0	0	0	0	0	0	0	0
R5	0	0	0	0	0	0	0	7	0	7	0	0	0	0	0	0	0	7
合計	6,071	2,030	10,825	1,015	0	0	19,942	7	0	7	33,781	3,785	349	633	981	98	4,864	58,594

様式-3 被害額(百万円) 水系名: 信濃川 河川名: 信濃川下流 発生確率W=1/30 平成25年度末

氾濫ブロック	一般資産被害額		農漁家資産				農作物被害額			公共土木施設等被害額	間接被害額					合計		
	家屋	家庭用品	事業所資産		農漁家資産		小計	水稻	畑作物		農作物小計	営業停止損失	家庭における				事業所における 応急対策費用	
			償却	在庫	償却	在庫							清掃労働対価	代替活動等	小計			
L1	892	394	1,294	80	0	0	2,660	0	0	0	4,506	337	57	102	158	12	507	7,672
L2	0	0	0	0	0	0	0	0	0	0	0	0	0	0	0	0	0	0
L3	0	0	0	0	0	0	0	0	0	0	0	0	0	0	0	0	0	0
L4	0	0	0	0	0	0	0	0	0	0	0	0	0	0	0	0	0	0
R1	13,505	4,888	15,274	1,582	3	1	35,252	0	0	0	59,717	5,038	626	1,129	1,754	142	6,935	101,904
R2	15,742	12,170	4,215	1,807	116	50	34,100	644	140	784	57,766	851	472	558	1,030	683	2,564	95,214
R3	0	0	0	0	0	0	0	0	0	0	0	0	0	0	0	0	0	0
R4	0	0	0	0	0	0	0	0	0	0	0	0	0	0	0	0	0	0
R5	327	98	35	13	3	1	477	88	5	93	807	8	5	9	14	1	23	1,400
合計	30,466	17,549	20,819	3,482	122	52	72,489	732	145	877	122,796	6,233	1,160	1,797	2,957	838	10,029	206,191

様式-3 被害額(百万円) 水系名: 信濃川 河川名: 信濃川下流 発生確率W=1/50 平成25年度末

氾濫ブロック	一般資産被害額		農漁家資産				農作物被害額			公共土木施設等被害額	間接被害額					合計		
	家屋	家庭用品	事業所資産		農漁家資産		小計	水稻	畑作物		農作物小計	営業停止損失	家庭における				事業所における 応急対策費用	
			償却	在庫	償却	在庫							清掃労働対価	代替活動等	小計			
L1	892	394	1,294	80	0	0	2,660	0	0	0	4,506	337	57	102	158	12	507	7,672
L2	0	0	0	0	0	0	0	0	0	0	0	0	0	0	0	0	0	0
L3	40,923	30,180	15,013	4,323	247	106	90,791	1,291	140	1,431	153,800	2,140	1,096	1,253	2,349	1,540	6,029	252,052
L4	0	0	0	0	0	0	0	0	0	0	0	0	0	0	0	0	0	0
R1	16,023	5,386	17,149	1,755	3	1	40,316	0	0	0	68,295	5,534	719	1,298	2,016	157	7,707	116,318
R2	19,719	17,514	6,529	2,844	207	91	46,904	1,116	234	1,350	79,455	1,227	679	750	1,429	1,050	3,705	131,414
R3	26,068	9,173	11,854	2,467	39	15	49,615	475	38	513	84,049	2,004	436	648	1,084	499	3,586	137,763
R4	0	0	0	0	0	0	0	0	0	0	0	0	0	0	0	0	0	0
R5	511	186	64	21	5	2	788	162	5	167	1,334	11	8	14	22	5	38	2,327
合計	104,136	62,832	51,902	11,489	501	215	231,074	3,044	417	3,461	391,439	11,253	2,993	4,064	7,057	3,262	21,572	647,546

様式-3 被害額  
事業着手時河道(平成25年度末)

様式-3 被害額(百万円) 水系名: 信濃川 河川名: 信濃川下流 発生確率W=1/90 平成25年度末

氾濫ブロック	一般資産被害額		事業所資産				農漁家資産			農作物被害額			公共土木施設等被害額	営業停止損失	間接被害額			事業所における応急対策費用	小計	合計
	家屋	家庭用品	事業所資産		農漁家資産		小計	水稻	畑作物	農作物小計	家庭における									
			償却	在庫	償却	在庫					清掃労働対価	代替活動等			小計					
L1	13,753	5,180	16,254	1,283	1	1	36,472	0	0	0	61,783	2,535	439	791	1,230	101	3,865	102,120		
L2	0	0	0	0	0	0	0	0	0	0	0	0	0	0	0	0	0	0		
L3	63,067	45,161	19,570	6,938	363	150	135,248	1,488	248	1,736	229,110	3,138	1,711	1,645	3,356	2,684	9,178	375,271		
L4	21,637	5,925	11,094	3,096	29	11	41,792	952	23	975	70,796	3,134	314	555	869	164	4,167	117,731		
R1	21,439	7,771	19,342	2,092	5	2	50,651	0	0	0	85,804	6,265	899	1,622	2,521	182	8,968	145,423		
R2	28,063	26,780	8,052	4,006	339	128	67,367	1,194	250	1,444	114,120	1,690	995	931	1,927	1,571	5,188	188,120		
R3	46,522	16,574	20,165	4,934	87	37	88,319	534	41	575	149,612	3,201	705	1,015	1,720	1,107	6,028	244,533		
R4	42,588	16,226	11,491	2,946	19	8	73,277	223	0	223	124,132	2,028	654	934	1,588	790	4,405	202,037		
R5	1,056	350	104	35	9	4	1,557	236	5	241	2,638	17	13	20	33	18	68	4,505		
合計	238,124	123,968	106,071	25,331	852	338	494,684	4,626	567	5,193	837,995	22,007	5,731	7,513	13,243	6,617	41,868	1,379,741		

様式-3 被害額(百万円) 水系名: 信濃川 河川名: 信濃川下流 発生確率W=1/120 平成25年度末

氾濫ブロック	一般資産被害額		事業所資産				農漁家資産			農作物被害額			公共土木施設等被害額	営業停止損失	間接被害額			事業所における応急対策費用	小計	合計
	家屋	家庭用品	事業所資産		農漁家資産		小計	水稻	畑作物	農作物小計	家庭における									
			償却	在庫	償却	在庫					清掃労働対価	代替活動等			小計					
L1	14,380	5,550	16,254	1,330	2	1	37,517	0	0	0	63,553	2,556	447	805	1,252	102	3,909	104,979		
L2	0	0	0	0	0	0	0	0	0	0	0	0	0	0	0	0	0	0		
L3	63,067	45,161	19,570	6,938	363	150	135,248	1,496	248	1,744	229,110	3,138	1,711	1,645	3,356	2,684	9,178	375,279		
L4	30,940	8,830	15,711	4,067	46	17	59,611	1,392	61	1,452	100,981	3,786	403	691	1,094	332	5,211	167,255		
R1	21,439	7,771	19,473	2,092	5	2	50,782	0	0	0	86,025	6,265	899	1,622	2,521	182	8,968	145,775		
R2	28,762	27,620	8,332	4,102	349	132	69,297	1,199	252	1,451	117,390	1,731	1,027	953	1,985	1,610	5,326	193,464		
R3	48,042	17,076	20,277	5,093	86	36	90,611	535	41	576	153,495	3,284	726	1,034	1,759	1,175	6,218	230,899		
R4	45,004	18,624	11,594	3,250	20	8	78,500	214	0	214	132,979	2,133	718	996	1,714	1,007	4,854	216,547		
R5	1,141	377	107	36	9	4	1,675	242	5	247	2,837	18	14	21	34	20	72	4,831		
合計	252,776	131,011	111,317	26,909	879	349	523,240	5,076	607	5,683	886,369	22,909	5,945	7,770	13,716	7,112	43,737	1,459,030		

様式-3 被害額(百万円) 水系名: 信濃川 河川名: 信濃川下流 発生確率W=1/150 平成25年度末

氾濫ブロック	一般資産被害額		事業所資産				農漁家資産			農作物被害額			公共土木施設等被害額	営業停止損失	間接被害額			事業所における応急対策費用	小計	合計
	家屋	家庭用品	事業所資産		農漁家資産		小計	水稻	畑作物	農作物小計	家庭における									
			償却	在庫	償却	在庫					清掃労働対価	代替活動等			小計					
L1	15,812	6,824	17,052	1,510	2	1	41,202	0	0	0	69,796	2,634	481	849	1,330	136	4,100	115,097		
L2	81,507	55,059	15,719	3,935	44	18	156,283	27	0	27	264,744	3,038	2,325	2,359	4,684	2,593	10,316	431,370		
L3	82,673	57,510	24,979	8,938	490	189	174,778	1,651	289	1,940	296,074	4,199	2,140	1,934	4,074	3,421	11,694	484,485		
L4	41,743	14,607	21,298	6,376	76	30	84,130	1,886	88	1,974	142,517	4,829	575	933	1,508	1,065	7,401	236,023		
R1	23,907	8,828	19,505	2,287	6	2	54,534	0	0	0	92,381	6,664	993	1,791	2,784	194	9,642	156,557		
R2	31,728	35,049	10,874	5,255	424	160	83,490	1,367	258	1,625	141,432	2,302	1,312	1,268	2,580	2,014	6,896	233,443		
R3	69,164	27,117	28,822	8,266	132	57	133,558	569	47	616	226,247	4,445	1,043	1,388	2,431	2,142	9,018	369,440		
R4	56,066	23,394	14,758	4,309	26	10	98,663	276	0	276	166,966	2,635	889	1,142	2,031	1,446	6,112	271,917		
R5	1,301	558	148	62	12	5	2,086	271	7	279	3,533	29	22	30	52	43	124	6,022		
合計	403,901	228,946	153,155	40,938	1,212	472	828,624	6,046	690	6,737	1,403,689	30,775	9,780	11,693	21,474	13,054	65,302	2,304,352		



様式-3 被害額

整備計画完了時河道(平成55年度末)

様式-3 被害額(百万円) 水系名: 信濃川 河川名: 信濃川下流 発生確率W=1/4.8 平成55年度末

氾濫ブロック	一般資産被害額		農漁家資産				農作物被害額			公共土木施設等被害額	間接被害額					合計	
	家屋	家庭用品	事業所資産		農漁家資産		水稲	畑作物	農作物小計		営業停止損失	家庭における			事業所における応急対策費用		
			償却	在庫	償却	在庫						小計	清掃労働対価	代替活動等			小計
L1	0	0	0	0	0	0	0	0	0	0	0	0	0	0	0	0	0
L2	0	0	0	0	0	0	0	0	0	0	0	0	0	0	0	0	0
L3	0	0	0	0	0	0	0	0	0	0	0	0	0	0	0	0	0
L4	0	0	0	0	0	0	0	0	0	0	0	0	0	0	0	0	0
R1	0	0	0	0	0	0	0	0	0	0	0	0	0	0	0	0	0
R2	0	0	0	0	0	0	0	0	0	0	0	0	0	0	0	0	0
R3	0	0	0	0	0	0	0	0	0	0	0	0	0	0	0	0	0
R4	0	0	0	0	0	0	0	0	0	0	0	0	0	0	0	0	0
R5	0	0	0	0	0	0	0	0	0	0	0	0	0	0	0	0	0
合計	0	0	0	0	0	0	0	0	0	0	0	0	0	0	0	0	0

様式-3 被害額(百万円) 水系名: 信濃川 河川名: 信濃川下流 発生確率W=1/10 平成55年度末

氾濫ブロック	一般資産被害額		農漁家資産				農作物被害額			公共土木施設等被害額	間接被害額					合計	
	家屋	家庭用品	事業所資産		農漁家資産		水稲	畑作物	農作物小計		営業停止損失	家庭における			事業所における応急対策費用		
			償却	在庫	償却	在庫						小計	清掃労働対価	代替活動等			小計
L1	0	0	0	0	0	0	0	0	0	0	0	0	0	0	0	0	0
L2	0	0	0	0	0	0	0	0	0	0	0	0	0	0	0	0	0
L3	0	0	0	0	0	0	0	0	0	0	0	0	0	0	0	0	0
L4	0	0	0	0	0	0	0	0	0	0	0	0	0	0	0	0	0
R1	0	0	0	0	0	0	0	0	0	0	0	0	0	0	0	0	0
R2	0	0	0	0	0	0	0	0	0	0	0	0	0	0	0	0	0
R3	0	0	0	0	0	0	0	0	0	0	0	0	0	0	0	0	0
R4	0	0	0	0	0	0	0	0	0	0	0	0	0	0	0	0	0
R5	0	0	0	0	0	0	0	0	0	0	0	0	0	0	0	0	0
合計	0	0	0	0	0	0	0	0	0	0	0	0	0	0	0	0	0

様式-3 被害額(百万円) 水系名: 信濃川 河川名: 信濃川下流 発生確率W=1/30 平成55年度末

氾濫ブロック	一般資産被害額		農漁家資産				農作物被害額			公共土木施設等被害額	間接被害額					合計	
	家屋	家庭用品	事業所資産		農漁家資産		水稲	畑作物	農作物小計		営業停止損失	家庭における			事業所における応急対策費用		
			償却	在庫	償却	在庫						小計	清掃労働対価	代替活動等			小計
L1	0	0	0	0	0	0	0	0	0	0	0	0	0	0	0	0	0
L2	0	0	0	0	0	0	0	0	0	0	0	0	0	0	0	0	0
L3	0	0	0	0	0	0	0	0	0	0	0	0	0	0	0	0	0
L4	0	0	0	0	0	0	0	0	0	0	0	0	0	0	0	0	0
R1	0	0	0	0	0	0	0	0	0	0	0	0	0	0	0	0	0
R2	0	0	0	0	0	0	0	0	0	0	0	0	0	0	0	0	0
R3	0	0	0	0	0	0	0	0	0	0	0	0	0	0	0	0	0
R4	0	0	0	0	0	0	0	0	0	0	0	0	0	0	0	0	0
R5	0	0	0	0	0	0	0	0	0	0	0	0	0	0	0	0	0
合計	0	0	0	0	0	0	0	0	0	0	0	0	0	0	0	0	0

様式-3 被害額(百万円) 水系名: 信濃川 河川名: 信濃川下流 発生確率W=1/50 平成55年度末

氾濫ブロック	一般資産被害額		農漁家資産				農作物被害額			公共土木施設等被害額	間接被害額					合計	
	家屋	家庭用品	事業所資産		農漁家資産		水稲	畑作物	農作物小計		営業停止損失	家庭における			事業所における応急対策費用		
			償却	在庫	償却	在庫						小計	清掃労働対価	代替活動等			小計
L1	0	0	0	0	0	0	0	0	0	0	0	0	0	0	0	0	0
L2	0	0	0	0	0	0	0	0	0	0	0	0	0	0	0	0	0
L3	0	0	0	0	0	0	0	0	0	0	0	0	0	0	0	0	0
L4	0	0	0	0	0	0	0	0	0	0	0	0	0	0	0	0	0
R1	0	0	0	0	0	0	0	0	0	0	0	0	0	0	0	0	0
R2	0	0	0	0	0	0	0	0	0	0	0	0	0	0	0	0	0
R3	0	0	0	0	0	0	0	0	0	0	0	0	0	0	0	0	0
R4	0	0	0	0	0	0	0	0	0	0	0	0	0	0	0	0	0
R5	0	0	0	0	0	0	0	0	0	0	0	0	0	0	0	0	0
合計	0	0	0	0	0	0	0	0	0	0	0	0	0	0	0	0	0

様式-3 被害額

整備計画完了時河道(平成55年度末)

様式-3 被害額(百万円) 水系名: 信濃川 河川名: 信濃川下流 発生確率W=1/90 平成55年度末

氾濫ブロック	一般資産被害額		事業所資産				農漁家資産		農作物被害額			公共土木施設等被害額	営業停止損失	間接被害額			事業所における応急対策費用	小計	合計
	家屋	家庭用品	事業所資産		農漁家資産		小計	水稻	畑作物	農作物小計	家庭における								
			償却	在庫	償却	在庫					清掃労働対価			代替活動等	小計				
L1	0	0	0	0	0	0	0	0	0	0	0	0	0	0	0	0	0	0	
L2	0	0	0	0	0	0	0	0	0	0	0	0	0	0	0	0	0	0	
L3	0	0	0	0	0	0	0	0	0	0	0	0	0	0	0	0	0	0	
L4	0	0	0	0	0	0	0	0	0	0	0	0	0	0	0	0	0	0	
R1	0	0	0	0	0	0	0	0	0	0	0	0	0	0	0	0	0	0	
R2	0	0	0	0	0	0	0	0	0	0	0	0	0	0	0	0	0	0	
R3	0	0	0	0	0	0	0	0	0	0	0	0	0	0	0	0	0	0	
R4	0	0	0	0	0	0	0	0	0	0	0	0	0	0	0	0	0	0	
R5	0	0	0	0	0	0	0	0	0	0	0	0	0	0	0	0	0	0	
合計	0	0	0	0	0	0	0	0	0	0	0	0	0	0	0	0	0	0	

様式-3 被害額(百万円) 水系名: 信濃川 河川名: 信濃川下流 発生確率W=1/120 平成55年度末

氾濫ブロック	一般資産被害額		事業所資産				農漁家資産		農作物被害額			公共土木施設等被害額	営業停止損失	間接被害額			事業所における応急対策費用	小計	合計
	家屋	家庭用品	事業所資産		農漁家資産		小計	水稻	畑作物	農作物小計	家庭における								
			償却	在庫	償却	在庫					清掃労働対価			代替活動等	小計				
L1	0	0	0	0	0	0	0	0	0	0	0	0	0	0	0	0	0	0	
L2	0	0	0	0	0	0	0	0	0	0	0	0	0	0	0	0	0	0	
L3	36,082	27,176	13,708	3,588	199	88	80,841	1,251	126	1,377	136,944	1,905	981	1,168	2,149	1,297	5,351	224,513	
L4	0	0	0	0	0	0	0	0	0	0	0	0	0	0	0	0	0	0	
R1	0	0	0	0	0	0	0	0	0	0	0	0	0	0	0	0	0	0	
R2	19,182	16,360	6,218	2,595	191	83	44,629	1,050	214	1,263	75,601	1,143	634	705	1,339	951	3,434	124,927	
R3	20,172	6,979	8,979	1,831	23	9	37,994	445	32	477	64,362	1,615	337	520	857	357	2,829	105,662	
R4	0	0	0	0	0	0	0	0	0	0	0	0	0	0	0	0	0	0	
R5	0	0	0	0	0	0	0	0	0	0	0	0	0	0	0	0	0	0	
合計	75,436	50,515	28,905	8,013	413	180	163,464	2,745	372	3,117	276,908	4,664	1,952	2,393	4,345	2,604	11,613	455,101	

様式-3 被害額(百万円) 水系名: 信濃川 河川名: 信濃川下流 発生確率W=1/150 平成55年度末

氾濫ブロック	一般資産被害額		事業所資産				農漁家資産		農作物被害額			公共土木施設等被害額	営業停止損失	間接被害額			事業所における応急対策費用	小計	合計
	家屋	家庭用品	事業所資産		農漁家資産		小計	水稻	畑作物	農作物小計	家庭における								
			償却	在庫	償却	在庫					清掃労働対価			代替活動等	小計				
L1	0	0	0	0	0	0	0	0	0	0	0	0	0	0	0	0	0	0	
L2	0	0	0	0	0	0	0	0	0	0	0	0	0	0	0	0	0	0	
L3	49,213	35,232	16,566	5,433	261	117	106,823	1,376	191	1,567	180,957	2,517	1,343	1,408	2,751	2,039	7,306	296,653	
L4	28,682	8,786	15,416	4,036	46	17	56,982	1,314	61	1,374	96,527	3,742	398	681	1,079	330	5,151	160,033	
R1	0	0	0	0	0	0	0	0	0	0	0	0	0	0	0	0	0	0	
R2	24,263	22,438	7,560	3,378	267	109	58,015	1,192	248	1,440	98,278	1,460	846	849	1,695	1,323	4,478	162,211	
R3	31,041	10,732	14,179	3,055	51	21	59,079	503	38	540	100,080	2,285	502	723	1,225	665	4,175	163,874	
R4	41,032	15,586	10,248	2,637	18	7	69,528	186	0	186	117,780	1,815	632	901	1,532	752	4,100	191,593	
R5	624	126	46	15	4	1	817	126	5	131	1,384	9	6	11	16	1	26	2,358	
合計	174,855	92,899	64,015	18,554	646	272	351,243	4,696	543	5,239	595,005	11,827	3,726	4,571	8,298	5,111	25,236	976,722	



様式-4 年平均被害軽減期待額（河川整備計画の全体事業）

年平均被害軽減期待額      水系名：信濃川      河川名：信濃川下流      対象河道：H25末→H55末      (百万円)

発生確率	年平均 超過確率	被害額			区間平均 被害額④	区間確率 ⑤	年平均被害額 ④×⑤	年平均被害額 の累計= 年平均被害軽 減期待額
		① 事業を実施し ない場合	② 事業を実施し た場合	③ 被害軽減額 (①-②)				
W=1/4.8	0.208	0	0	0				
W=1/10	0.100	58,594	0	58,594	29,297	0.108	3,174	3,174
W=1/30	0.033	206,191	0	206,191	132,393	0.067	8,826	12,000
W=1/50	0.020	647,546	0	647,546	426,869	0.013	5,692	17,692
W=1/90	0.011	1,379,741	0	1,379,741	1,013,643	0.009	9,010	26,702
W=1/120	0.008	1,459,030	455,101	1,003,929	1,191,835	0.003	3,311	30,012
W=1/150	0.007	2,304,352	976,722	1,327,630	1,165,779	0.002	1,943	31,955

様式-5 費用対便益（河川整備計画の全体事業）

水系名：信濃川 河川名：信濃川下流 (単位：百万円)

年度	評価時点からの年度	便益				費用				費用便益比 B/C	純現在 価値 B-C		
		便益①		残存価値 ②	合計 ①+②	建設費③		維持管理費④				合計 ③+④	
		便益	現在価値			費用	現在価値	費用	現在価値			費用	現在価値
H25	0	0	0			0	0	0	0	0	0		
H26	1	0	0			4,845	4,659	0	0	4,845	4,659		
H27	2	2,214	2,047			6,262	5,789	1	1	6,263	5,790		
H28	3	4,427	3,936			3,000	2,667	1	1	3,001	2,668		
H29	4	6,641	5,677			3,000	2,564	13	11	3,013	2,575		
H30	5	8,855	7,278			2,997	2,463	14	12	3,011	2,475		
H31	6	11,069	8,748			1,933	1,528	14	11	1,947	1,539		
H32	7	11,904	9,046			1,931	1,467	14	11	1,945	1,478		
H33	8	12,740	9,309			1,932	1,412	14	10	1,946	1,422		
H34	9	13,575	9,538			1,934	1,359	19	13	1,953	1,372		
H35	10	14,411	9,735			1,931	1,305	19	13	1,950	1,318		
H36	11	15,246	9,904			1,934	1,256	19	12	1,953	1,268		
H37	12	16,082	10,044			1,930	1,206	19	12	1,949	1,218		
H38	13	16,917	10,160			1,930	1,159	19	11	1,949	1,170		
H39	14	17,752	10,252			1,934	1,117	19	11	1,953	1,128		
H40	15	18,588	10,321			1,937	1,076	19	11	1,956	1,087		
H41	16	19,423	10,370			1,937	1,034	19	10	1,956	1,044		
H42	17	20,259	10,400			1,934	993	19	10	1,953	1,003		
H43	18	21,094	10,413			1,937	956	19	9	1,956	965		
H44	19	21,930	10,409			1,932	917	19	9	1,951	926		
H45	20	22,765	10,390			1,932	882	19	9	1,951	891		
H46	21	23,601	10,357			1,932	848	19	8	1,951	856		
H47	22	24,436	10,311			1,929	814	19	8	1,948	822		
H48	23	25,272	10,253			1,926	781	19	8	1,945	789		
H49	24	26,107	10,185			1,929	753	19	7	1,948	760		
H50	25	26,943	10,107			1,929	724	19	7	1,948	731		
H51	26	27,778	10,019			1,930	696	19	7	1,949	703		
H52	27	28,614	9,924			1,930	669	19	7	1,949	676		
H53	28	29,449	9,821			1,930	644	19	6	1,949	650		
H54	29	30,284	9,711			1,925	617	19	6	1,944	623		
H55	30	31,120	9,595			1,897	585	19	6	1,916	591		
H56	31	31,955	9,473					20	6	20	6		
H57	32	31,955	9,109					20	6	20	6		
H58	33	31,955	8,759					20	5	20	5		
H59	34	31,955	8,422					20	5	20	5		
H60	35	31,955	8,098					20	5	20	5		
H61	36	31,955	7,787					20	5	20	5		
H62	37	31,955	7,487					20	5	20	5		
H63	38	31,955	7,199					20	5	20	5		
H64	39	31,955	6,922					20	4	20	4		
H65	40	31,955	6,656					20	4	20	4		
H66	41	31,955	6,400					36	7	36	7		
H67	42	31,955	6,154					36	7	36	7		
H68	43	31,955	5,917					36	7	36	7		
H69	44	31,955	5,690					36	6	36	6		
H70	45	31,955	5,471					36	6	36	6		
H71	46	31,955	5,260					36	6	36	6		
H72	47	31,955	5,058					36	6	36	6		
H73	48	31,955	4,863					36	5	36	5		
H74	49	31,955	4,676					36	5	36	5		
H75	50	31,955	4,497					36	5	36	5		
H76	51	31,955	4,324					64	9	64	9		
H77	52	31,955	4,157					64	8	64	8		
H78	53	31,955	3,997					64	8	64	8		
H79	54	31,955	3,844					64	8	64	8		
H80	55	31,955	3,696					64	7	64	7		
H81	56	31,955	3,554					64	7	64	7		
H82	57	31,955	3,417					64	7	64	7		
H83	58	31,955	3,286					64	7	64	7		
H84	59	31,955	3,159					64	6	64	6		
H85	60	31,955	3,038					64	6	64	6		
H86	61	31,955	2,921					73	7	73	7		
H87	62	31,955	2,809					73	6	73	6		
H88	63	31,955	2,700					73	6	73	6		
H89	64	31,955	2,597					73	6	73	6		
H90	65	31,955	2,497					73	6	73	6		
H91	66	31,955	2,401					73	5	73	5		
H92	67	31,955	2,308					73	5	73	5		
H93	68	31,955	2,220					73	5	73	5		
H94	69	31,955	2,134					73	5	73	5		
H95	70	31,955	2,052					73	5	73	5		
H96	71	31,955	1,973					71	4	71	4		
H97	72	31,955	1,897					71	4	71	4		
H98	73	31,955	1,824					71	4	71	4		
H99	74	31,955	1,754					71	4	71	4		
H100	75	31,955	1,687					71	4	71	4		
H101	76	31,955	1,622					71	4	71	4		
H102	77	31,955	1,559					71	3	71	3		
H103	78	31,955	1,499					71	3	71	3		
H104	79	31,955	1,442					71	3	71	3		
H105	80	31,955	1,386					71	3	71	3		
合計		2,147,263	479,912	1,566	B=481,478	68,362	42,940	3,129	532	71,491	C=43,472	11.1	438,006

# 当面の事業

様式-3 被害額

当面の事業完了時河道(平成30年度末)

様式集-11

様式-3 被害額(百万円)		水系名: 信濃川						河川名: 信濃川下流			発生確率W=1/4.8				平成30年度末		
氾濫ブロック	家屋	家庭用品	一般資産被害額				小計	農作物被害額			公共土木施設等被害額	間接被害額				合計	
			事業所資産		農漁家資産			水稲	畑作物	農作物小計		営業停止損失	家庭における		事業所における 応急対策費用		小計
			償却	在庫	償却	在庫							清掃労働対価	代替活動等			
L1	0	0	0	0	0	0	0	0	0	0	0	0	0	0	0	0	0
L2	0	0	0	0	0	0	0	0	0	0	0	0	0	0	0	0	0
L3	0	0	0	0	0	0	0	0	0	0	0	0	0	0	0	0	0
L4	0	0	0	0	0	0	0	0	0	0	0	0	0	0	0	0	0
R1	0	0	0	0	0	0	0	0	0	0	0	0	0	0	0	0	0
R2	0	0	0	0	0	0	0	0	0	0	0	0	0	0	0	0	0
R3	0	0	0	0	0	0	0	0	0	0	0	0	0	0	0	0	0
R4	0	0	0	0	0	0	0	0	0	0	0	0	0	0	0	0	0
R5	0	0	0	0	0	0	0	0	0	0	0	0	0	0	0	0	0
合計	0	0	0	0	0	0	0	0	0	0	0	0	0	0	0	0	0

様式-3 被害額(百万円)		水系名: 信濃川						河川名: 信濃川下流			発生確率W=1/10				平成30年度末			
氾濫ブロック	家屋	家庭用品	一般資産被害額				小計	農作物被害額			公共土木施設等被害額	間接被害額				合計		
			事業所資産		農漁家資産			水稲	畑作物	農作物小計		営業停止損失	家庭における		事業所における 応急対策費用		小計	
			償却	在庫	償却	在庫							清掃労働対価	代替活動等				
L1	716	350	577	68	0	0	1,711	0	0	0	2,898	281	42	75	116	10	407	9,016
L2	0	0	0	0	0	0	0	0	0	0	0	0	0	0	0	0	0	0
L3	0	0	0	0	0	0	0	0	0	0	0	0	0	0	0	0	0	0
L4	0	0	0	0	0	0	0	0	0	0	0	0	0	0	0	0	0	0
R1	5,355	1,680	10,248	947	0	0	18,231	0	0	0	30,883	3,504	307	558	865	88	4,457	53,570
R2	0	0	0	0	0	0	0	0	0	0	0	0	0	0	0	0	0	0
R3	0	0	0	0	0	0	0	0	0	0	0	0	0	0	0	0	0	0
R4	0	0	0	0	0	0	0	0	0	0	0	0	0	0	0	0	0	0
R5	0	0	0	0	0	0	0	7	0	7	0	0	0	0	0	0	0	7
合計	6,071	2,030	10,825	1,015	0	0	19,942	7	0	7	33,781	3,785	349	633	981	98	4,864	58,594

様式-3 被害額(百万円)		水系名: 信濃川						河川名: 信濃川下流			発生確率W=1/30				平成30年度末			
氾濫ブロック	家屋	家庭用品	一般資産被害額				小計	農作物被害額			公共土木施設等被害額	間接被害額				合計		
			事業所資産		農漁家資産			水稲	畑作物	農作物小計		営業停止損失	家庭における		事業所における 応急対策費用		小計	
			償却	在庫	償却	在庫							清掃労働対価	代替活動等				
L1	892	394	1,294	80	0	0	2,660	0	0	0	4,506	337	57	102	158	12	507	7,672
L2	0	0	0	0	0	0	0	0	0	0	0	0	0	0	0	0	0	0
L3	0	0	0	0	0	0	0	0	0	0	0	0	0	0	0	0	0	0
L4	0	0	0	0	0	0	0	0	0	0	0	0	0	0	0	0	0	0
R1	13,505	4,888	15,274	1,582	3	1	35,252	0	0	0	59,717	5,038	626	1,129	1,754	142	6,935	101,904
R2	0	0	0	0	0	0	0	0	0	0	0	0	0	0	0	0	0	0
R3	0	0	0	0	0	0	0	0	0	0	0	0	0	0	0	0	0	0
R4	0	0	0	0	0	0	0	0	0	0	0	0	0	0	0	0	0	0
R5	0	0	0	0	0	0	0	0	0	0	0	0	0	0	0	0	0	0
合計	14,396	5,282	16,568	1,662	3	1	37,912	0	0	0	64,223	5,375	682	1,230	1,913	154	7,441	109,577

様式-3 被害額(百万円)		水系名: 信濃川						河川名: 信濃川下流			発生確率W=1/50				平成30年度末			
氾濫ブロック	家屋	家庭用品	一般資産被害額				小計	農作物被害額			公共土木施設等被害額	間接被害額				合計		
			事業所資産		農漁家資産			水稲	畑作物	農作物小計		営業停止損失	家庭における		事業所における 応急対策費用		小計	
			償却	在庫	償却	在庫							清掃労働対価	代替活動等				
L1	892	394	1,294	80	0	0	2,660	0	0	0	4,506	337	57	102	158	12	507	7,672
L2	0	0	0	0	0	0	0	0	0	0	0	0	0	0	0	0	0	0
L3	0	0	0	0	0	0	0	0	0	0	0	0	0	0	0	0	0	0
L4	0	0	0	0	0	0	0	0	0	0	0	0	0	0	0	0	0	0
R1	16,023	5,386	17,149	1,755	3	1	40,316	0	0	0	68,295	5,534	718	1,298	2,016	157	7,707	116,318
R2	19,178	15,783	5,637	2,468	172	76	43,314	915	194	1,109	73,373	1,101	619	693	1,312	906	3,319	121,114
R3	0	0	0	0	0	0	0	0	0	0	0	0	0	0	0	0	0	0
R4	0	0	0	0	0	0	0	0	0	0	0	0	0	0	0	0	0	0
R5	212	53	28	10	1	0	304	79	5	84	516	6	4	7	11	1	18	922
合計	36,305	21,616	24,107	4,313	176	78	86,594	994	199	1,192	146,690	6,978	1,398	2,100	3,497	1,076	11,551	246,026

様式-3 被害額

当面の事業完了時河道(平成30年度末)

様式-3 被害額(百万円) 水系名: 信濃川 河川名: 信濃川下流 発生確率W=1/90 平成30年度末

氾濫ブロック	一般資産被害額		事業所資産				農漁家資産			農作物被害額			公共土木施設等被害額	間接被害額				小計	合計
	家屋	家庭用品	事業所資産		農漁家資産		小計	水稻	畑作物	農作物小計	営業停止損失	家庭における			事業所における 応急対策費用				
			償却	在庫	償却	在庫						清掃労働対価		代替活動等		小計			
L1	13,753	5,180	16,254	1,283	1	1	36,472	0	0	0	61,783	2,535	439	791	1,230	101	3,865	102,120	
L2	0	0	0	0	0	0	0	0	0	0	0	0	0	0	0	0	0	0	
L3	54,102	38,404	17,877	5,922	313	133	116,753	1,443	224	1,668	197,779	2,676	1,465	1,478	2,943	2,234	7,853	324,052	
L4	0	0	0	0	0	0	0	0	0	0	0	0	0	0	0	0	0	0	
R1	21,439	7,771	19,342	2,092	5	2	50,651	0	0	0	85,804	6,265	899	1,622	2,521	182	8,968	145,423	
R2	24,326	22,916	7,641	3,765	272	112	59,031	1,205	250	1,455	99,999	1,568	868	871	1,738	1,395	4,701	165,185	
R3	33,376	11,558	14,644	3,194	58	23	62,853	507	39	546	106,474	2,384	527	765	1,291	669	4,345	174,218	
R4	35,697	13,602	8,454	2,225	15	6	59,998	162	0	162	101,637	1,657	556	839	1,394	608	3,659	165,456	
R5	507	182	60	21	5	2	776	137	5	142	1,315	11	8	14	21	5	38	2,270	
合計	183,198	99,614	84,273	18,502	669	278	386,535	3,454	518	3,972	654,790	17,096	4,761	6,379	11,139	5,193	33,428	1,078,725	

様式-3 被害額(百万円) 水系名: 信濃川 河川名: 信濃川下流 発生確率W=1/120 平成30年度末

氾濫ブロック	一般資産被害額		事業所資産				農漁家資産			農作物被害額			公共土木施設等被害額	間接被害額				小計	合計
	家屋	家庭用品	事業所資産		農漁家資産		小計	水稻	畑作物	農作物小計	営業停止損失	家庭における			事業所における 応急対策費用				
			償却	在庫	償却	在庫						清掃労働対価		代替活動等		小計			
L1	14,380	5,550	16,254	1,330	2	1	37,517	0	0	0	63,553	2,556	447	805	1,252	102	3,909	104,979	
L2	0	0	0	0	0	0	0	0	0	0	0	0	0	0	0	0	0	0	
L3	56,129	40,022	18,119	6,091	323	136	120,819	1,457	227	1,684	204,668	2,733	1,525	1,509	3,034	2,266	8,033	335,203	
L4	25,857	7,648	14,462	3,737	39	14	51,757	1,273	45	1,318	87,676	3,632	364	635	999	240	4,871	145,622	
R1	21,439	7,771	19,473	2,092	5	2	50,782	0	0	0	86,025	6,265	899	1,622	2,521	182	8,968	145,775	
R2	25,151	23,231	7,731	3,808	278	115	60,314	1,215	252	1,467	102,172	1,593	880	886	1,766	1,420	4,778	168,732	
R3	33,664	11,590	14,423	3,212	58	23	62,972	505	38	543	106,674	2,420	531	774	1,305	672	4,396	174,585	
R4	38,321	14,343	9,401	2,363	15	6	64,448	181	0	181	109,176	1,718	592	862	1,454	687	3,859	177,664	
R5	730	186	60	21	5	2	1,003	142	5	147	1,700	11	8	14	22	5	38	2,888	
合計	215,672	110,341	99,923	22,653	725	299	449,612	4,773	567	5,339	761,643	20,927	5,248	7,106	12,353	5,573	38,853	1,255,448	

様式-3 被害額(百万円) 水系名: 信濃川 河川名: 信濃川下流 発生確率W=1/150 平成30年度末

氾濫ブロック	一般資産被害額		事業所資産				農漁家資産			農作物被害額			公共土木施設等被害額	間接被害額				小計	合計
	家屋	家庭用品	事業所資産		農漁家資産		小計	水稻	畑作物	農作物小計	営業停止損失	家庭における			事業所における 応急対策費用				
			償却	在庫	償却	在庫						清掃労働対価		代替活動等		小計			
L1	15,812	6,824	17,052	1,510	2	1	41,202	0	0	0	69,796	2,634	481	849	1,330	136	4,100	115,097	
L2	0	0	0	0	0	0	0	0	0	0	0	0	0	0	0	0	0	0	
L3	75,837	53,464	22,564	8,177	449	176	160,668	1,598	273	1,870	272,171	3,682	2,006	1,834	3,840	3,136	10,658	445,367	
L4	37,527	13,068	20,359	6,126	68	27	77,175	1,620	76	1,696	130,734	4,606	531	864	1,395	923	6,925	216,530	
R1	23,907	8,828	19,505	2,287	6	2	54,534	0	0	0	92,381	6,664	993	1,791	2,784	194	9,642	156,557	
R2	30,180	29,705	8,788	4,568	373	141	73,754	1,236	255	1,491	124,940	1,897	1,106	1,030	2,136	1,782	5,815	206,000	
R3	51,808	19,202	22,132	5,509	99	42	98,791	544	44	587	167,353	3,449	781	1,103	1,884	1,333	6,665	273,397	
R4	50,775	21,050	13,811	3,899	23	9	89,567	251	0	251	151,727	2,434	813	1,075	1,888	1,290	5,612	247,157	
R5	618	258	74	25	7	3	985	180	5	185	1,668	13	10	16	26	12	50	2,888	
合計	286,465	152,400	124,285	32,100	1,025	400	596,676	5,429	652	6,081	1,010,770	25,379	6,721	8,562	15,282	8,805	49,466	1,662,993	

様式-4 年平均被害軽減期待額（当面の事業）

年平均被害軽減期待額		水系名：信濃川 河川名：信濃川下流 対象河道：H25末→H30末			(百万円)			
発生確率	年平均 超過確率	被害額			区間平均 被害額④	区間確率 ⑤	年平均被害額 ④×⑤	年平均被害額 の累計= 年平均被害軽 減期待額
		① 事業を実施し ない場合	② 事業を実施し た場合	③ 被害軽減額 (①-②)				
W=1/4.8	0.208	0	0	0				
W=1/10	0.100	58,594	58,594	0	0	0.108	0	0
W=1/30	0.033	206,191	109,577	96,615	48,307	0.067	3,220	3,220
W=1/50	0.020	647,546	246,026	401,520	249,067	0.013	3,321	6,541
W=1/90	0.011	1,379,741	1,078,725	301,016	351,268	0.009	3,122	9,664
W=1/120	0.008	1,459,030	1,255,448	203,582	252,299	0.003	701	10,365
W=1/150	0.007	2,304,352	1,662,993	641,360	422,471	0.002	704	11,069

様式-5 費用対便益（当面の事業）

水系名：信濃川 河川名：信濃川下流 (単位：百万円)

年度	評価時点からの年度	便益				費用				費用便益比 B/C	純現在 価値 B-C		
		便益①		残存価値 ②	合計 ①+②	建設費③		維持管理費④				合計 ③+④	
		便益	現在価値			費用	現在価値	費用	現在価値			費用	現在価値
整備期間	H25	0	0			0	0	0	0	0	0		
	H26	1	0			4,845	4,659	0	0	4,845	4,659		
	H27	2	2,214	2,047		6,262	5,789	1	1	6,263	5,790		
	H28	3	4,427	3,936		3,000	2,667	1	1	3,001	2,668		
	H29	4	6,641	5,677		3,000	2,564	13	11	3,013	2,575		
	H30	5	8,855	7,278		2,997	2,463	14	12	3,011	2,475		
評価期間	H31	6	11,069	8,748				14	11	14	11		
	H32	7	11,069	8,411				14	11	14	11		
	H33	8	11,069	8,088				14	10	14	10		
	H34	9	11,069	7,777				14	10	14	10		
	H35	10	11,069	7,478				14	9	14	9		
	H36	11	11,069	7,190				14	9	14	9		
	H37	12	11,069	6,913				14	9	14	9		
	H38	13	11,069	6,648				14	8	14	8		
	H39	14	11,069	6,392				14	8	14	8		
	H40	15	11,069	6,146				14	8	14	8		
	H41	16	11,069	5,910				14	7	14	7		
	H42	17	11,069	5,682				14	7	14	7		
	H43	18	11,069	5,464				14	7	14	7		
	H44	19	11,069	5,254				14	7	14	7		
	H45	20	11,069	5,052				14	6	14	6		
	H46	21	11,069	4,857				14	6	14	6		
	H47	22	11,069	4,671				14	6	14	6		
	H48	23	11,069	4,491				14	6	14	6		
	H49	24	11,069	4,318				14	5	14	5		
	H50	25	11,069	4,152				14	5	14	5		
	H51	26	11,069	3,992				14	5	14	5		
	H52	27	11,069	3,839				14	5	14	5		
	H53	28	11,069	3,691				14	5	14	5		
	H54	29	11,069	3,549				14	4	14	4		
	H55	30	11,069	3,413				14	4	14	4		
	H56	31	11,069	3,281				15	4	15	4		
	H57	32	11,069	3,155				15	4	15	4		
	H58	33	11,069	3,034				15	4	15	4		
	H59	34	11,069	2,917				15	4	15	4		
	H60	35	11,069	2,805				15	4	15	4		
	H61	36	11,069	2,697				15	4	15	4		
	H62	37	11,069	2,593				15	4	15	4		
	H63	38	11,069	2,494				15	3	15	3		
	H64	39	11,069	2,398				15	3	15	3		
	H65	40	11,069	2,305				15	3	15	3		
H66	41	11,069	2,217				31	6	31	6			
H67	42	11,069	2,132				31	6	31	6			
H68	43	11,069	2,050				31	6	31	6			
H69	44	11,069	1,971				31	6	31	6			
H70	45	11,069	1,895				31	5	31	5			
H71	46	11,069	1,822				31	5	31	5			
H72	47	11,069	1,752				31	5	31	5			
H73	48	11,069	1,685				31	5	31	5			
H74	49	11,069	1,620				31	5	31	5			
H75	50	11,069	1,558				31	4	31	4			
H76	51	11,069	1,498				60	8	60	8			
H77	52	11,069	1,440				60	8	60	8			
H78	53	11,069	1,385				60	8	60	8			
H79	54	11,069	1,331				60	7	60	7			
H80	55	11,069	1,280				60	7	60	7			
合計		575,573	214,379	1,330	B=215,709	20,104	18,142	1,139	331	21,243	C=18,473	11.7	197,236



## 感度分析（河川整備計画の全体事業）

様式-3 被害額

事業着手時河道(平成25年度末)(資産+10%)

様式-3 被害額(百万円) 水系名: 信濃川 河川名: 信濃川下流 発生確率W=1/4.8 平成25年度末

氾濫ブロック	一般資産被害額		農漁家資産				農作物被害額			公共土木施設等被害額	間接被害額					合計		
	家屋	家庭用品	事業所資産		農漁家資産		小計	水稻	畑作物		農作物小計	営業停止損失	家庭における				事業所における 応急対策費用	
			償却	在庫	償却	在庫							清掃労働対価	代替活動等	小計			
L1	0	0	0	0	0	0	0	0	0	0	0	0	0	0	0	0	0	0
L2	0	0	0	0	0	0	0	0	0	0	0	0	0	0	0	0	0	0
L3	0	0	0	0	0	0	0	0	0	0	0	0	0	0	0	0	0	0
L4	0	0	0	0	0	0	0	0	0	0	0	0	0	0	0	0	0	0
R1	0	0	0	0	0	0	0	0	0	0	0	0	0	0	0	0	0	0
R2	0	0	0	0	0	0	0	0	0	0	0	0	0	0	0	0	0	0
R3	0	0	0	0	0	0	0	0	0	0	0	0	0	0	0	0	0	0
R4	0	0	0	0	0	0	0	0	0	0	0	0	0	0	0	0	0	0
R5	0	0	0	0	0	0	0	0	0	0	0	0	0	0	0	0	0	0
合計	0	0	0	0	0	0	0	0	0	0	0	0	0	0	0	0	0	0

様式-3 被害額(百万円) 水系名: 信濃川 河川名: 信濃川下流 発生確率W=1/10 平成25年度末

氾濫ブロック	一般資産被害額		農漁家資産				農作物被害額			公共土木施設等被害額	間接被害額					合計		
	家屋	家庭用品	事業所資産		農漁家資産		小計	水稻	畑作物		農作物小計	営業停止損失	家庭における				事業所における 応急対策費用	
			償却	在庫	償却	在庫							清掃労働対価	代替活動等	小計			
L1	788	385	634	75	0	0	1,882	0	0	0	3,188	281	42	75	116	10	407	5,477
L2	0	0	0	0	0	0	0	0	0	0	0	0	0	0	0	0	0	0
L3	0	0	0	0	0	0	0	0	0	0	0	0	0	0	0	0	0	0
L4	0	0	0	0	0	0	0	0	0	0	0	0	0	0	0	0	0	0
R1	5,891	1,848	11,273	1,042	0	0	20,054	0	0	0	33,971	3,504	307	558	865	88	4,457	58,482
R2	0	0	0	0	0	0	0	0	0	0	0	0	0	0	0	0	0	0
R3	0	0	0	0	0	0	0	0	0	0	0	0	0	0	0	0	0	0
R4	0	0	0	0	0	0	0	0	0	0	0	0	0	0	0	0	0	0
R5	0	0	0	0	0	0	0	8	0	8	0	0	0	0	0	0	0	8
合計	6,679	2,233	11,907	1,117	0	0	21,936	8	0	8	37,159	3,785	349	633	981	98	4,864	63,967

様式-3 被害額(百万円) 水系名: 信濃川 河川名: 信濃川下流 発生確率W=1/30 平成25年度末

氾濫ブロック	一般資産被害額		農漁家資産				農作物被害額			公共土木施設等被害額	間接被害額					合計		
	家屋	家庭用品	事業所資産		農漁家資産		小計	水稻	畑作物		農作物小計	営業停止損失	家庭における				事業所における 応急対策費用	
			償却	在庫	償却	在庫							清掃労働対価	代替活動等	小計			
L1	981	433	1,424	88	0	0	2,926	0	0	0	4,956	337	57	102	158	12	507	8,389
L2	0	0	0	0	0	0	0	0	0	0	0	0	0	0	0	0	0	0
L3	0	0	0	0	0	0	0	0	0	0	0	0	0	0	0	0	0	0
L4	0	0	0	0	0	0	0	0	0	0	0	0	0	0	0	0	0	0
R1	14,855	5,376	16,802	1,740	3	1	38,778	0	0	0	65,689	5,038	626	1,129	1,754	142	6,935	111,401
R2	17,316	13,387	4,637	1,988	128	55	37,510	709	154	863	63,543	851	472	558	1,030	683	2,564	104,480
R3	0	0	0	0	0	0	0	0	0	0	0	0	0	0	0	0	0	0
R4	0	0	0	0	0	0	0	0	0	0	0	0	0	0	0	0	0	0
R5	360	107	39	15	3	1	524	97	5	102	888	8	5	9	14	1	23	1,538
合計	33,512	19,304	22,901	3,830	134	57	79,738	806	159	965	135,076	6,233	1,160	1,797	2,957	838	10,029	225,808

様式-3 被害額(百万円) 水系名: 信濃川 河川名: 信濃川下流 発生確率W=1/50 平成25年度末

氾濫ブロック	一般資産被害額		農漁家資産				農作物被害額			公共土木施設等被害額	間接被害額					合計		
	家屋	家庭用品	事業所資産		農漁家資産		小計	水稻	畑作物		農作物小計	営業停止損失	家庭における				事業所における 応急対策費用	
			償却	在庫	償却	在庫							清掃労働対価	代替活動等	小計			
L1	981	433	1,424	88	0	0	2,926	0	0	0	4,956	337	57	102	158	12	507	8,389
L2	0	0	0	0	0	0	0	0	0	0	0	0	0	0	0	0	0	0
L3	45,015	33,198	16,515	4,755	272	116	99,870	1,420	154	1,574	169,180	2,140	1,096	1,253	2,349	1,540	6,029	276,654
L4	0	0	0	0	0	0	0	0	0	0	0	0	0	0	0	0	0	0
R1	17,626	5,925	18,862	1,930	3	1	44,347	0	0	0	75,125	5,534	718	1,298	2,016	157	7,707	127,179
R2	21,691	19,265	7,182	3,128	228	100	51,594	1,228	257	1,485	87,401	1,227	679	750	1,429	1,050	3,705	144,185
R3	28,675	10,090	13,039	2,713	43	17	54,577	522	42	564	92,454	2,004	436	648	1,084	499	3,586	151,181
R4	0	0	0	0	0	0	0	0	0	0	0	0	0	0	0	0	0	0
R5	562	204	70	23	6	2	866	178	5	184	1,468	11	8	14	22	5	38	2,556
合計	114,550	69,115	57,092	12,638	551	236	254,181	3,349	459	3,807	430,583	11,253	2,993	4,064	7,057	3,262	21,572	710,144

様式-3 被害額

事業着手時河道(平成25年度末)(資産+10%)

様式-3 被害額(百万円) 水系名: 信濃川 河川名: 信濃川下流 発生確率W=1/90 平成25年度末

氾濫ブロック	一般資産被害額						農作物被害額			公共土木施設等被害額	間接被害額					小計	合計	
	家屋	家庭用品	事業所資産		農漁家資産		小計	水稻	畑作物		農作物小計	営業停止損失	家庭における					事業所における 応急対策費用
			償却	在庫	償却	在庫							清掃労働対価	代替活動等	小計			
L1	15,128	5,698	17,879	1,411	2	1	40,119	0	0	0	67,961	2,535	439	791	1,230	101	3,865	111,946
L2	0	0	0	0	0	0	0	0	0	0	0	0	0	0	0	0	0	0
L3	69,373	49,677	21,527	7,632	399	165	148,773	1,636	273	1,909	252,021	3,138	1,711	1,645	3,356	2,684	9,178	411,881
L4	23,801	6,518	12,203	3,406	32	12	45,972	1,047	25	1,072	77,876	3,134	314	555	869	164	4,167	129,087
R1	23,583	8,548	21,277	2,302	5	2	55,717	0	0	0	94,384	6,265	899	1,622	2,521	182	8,968	159,069
R2	30,869	29,458	8,857	4,407	373	140	74,104	1,313	275	1,588	125,533	1,690	995	931	1,927	1,571	5,188	206,413
R3	51,174	18,231	22,181	5,427	96	40	97,150	587	46	633	164,573	3,201	705	1,015	1,720	1,107	6,028	268,384
R4	46,847	17,849	12,640	3,241	21	8	80,605	245	0	245	136,545	2,028	654	934	1,588	790	4,405	221,801
R5	1,162	386	114	38	10	4	1,713	259	5	265	2,902	17	13	20	33	18	68	4,948
合計	261,936	136,365	116,678	27,864	937	372	544,153	5,089	624	5,713	921,795	22,007	5,731	7,513	13,243	6,617	41,868	1,513,528

様式-3 被害額(百万円) 水系名: 信濃川 河川名: 信濃川下流 発生確率W=1/120 平成25年度末

氾濫ブロック	一般資産被害額						農作物被害額			公共土木施設等被害額	間接被害額					小計	合計	
	家屋	家庭用品	事業所資産		農漁家資産		小計	水稻	畑作物		農作物小計	営業停止損失	家庭における					事業所における 応急対策費用
			償却	在庫	償却	在庫							清掃労働対価	代替活動等	小計			
L1	15,818	6,105	17,879	1,463	2	1	41,268	0	0	0	69,908	2,556	447	805	1,252	102	3,909	115,086
L2	0	0	0	0	0	0	0	0	0	0	0	0	0	0	0	0	0	0
L3	69,373	49,677	21,527	7,632	399	165	148,773	1,645	273	1,918	252,021	3,138	1,711	1,645	3,356	2,684	9,178	411,890
L4	34,034	9,713	17,282	4,473	50	19	65,572	1,531	67	1,597	111,079	3,786	403	691	1,094	332	5,211	183,460
R1	23,583	8,548	21,420	2,302	5	2	55,860	0	0	0	94,627	6,265	899	1,622	2,521	182	8,968	159,455
R2	31,639	30,382	9,165	4,513	384	145	76,227	1,319	278	1,596	129,129	1,731	1,027	953	1,985	1,610	5,326	212,278
R3	52,846	18,784	22,305	5,602	95	40	99,672	588	46	634	168,844	3,284	726	1,034	1,759	1,175	6,218	275,367
R4	49,504	20,487	12,753	3,574	22	9	86,350	235	0	235	146,277	2,133	718	996	1,714	1,007	4,854	237,716
R5	1,256	415	118	40	10	4	1,842	266	5	271	3,121	18	14	21	34	20	72	5,307
合計	278,053	144,112	122,449	29,600	967	384	575,564	5,583	668	6,251	975,006	22,909	5,945	7,770	13,716	7,112	43,737	1,600,559

様式-3 被害額(百万円) 水系名: 信濃川 河川名: 信濃川下流 発生確率W=1/150 平成25年度末

氾濫ブロック	一般資産被害額						農作物被害額			公共土木施設等被害額	間接被害額					小計	合計	
	家屋	家庭用品	事業所資産		農漁家資産		小計	水稻	畑作物		農作物小計	営業停止損失	家庭における					事業所における 応急対策費用
			償却	在庫	償却	在庫							清掃労働対価	代替活動等	小計			
L1	17,393	7,507	18,757	1,661	2	1	45,322	0	0	0	76,776	2,634	481	849	1,330	136	4,100	126,197
L2	89,658	60,565	17,291	4,328	49	20	171,912	29	0	29	291,218	3,038	2,325	2,359	4,684	2,593	10,316	473,475
L3	90,940	63,261	27,476	9,831	539	207	192,256	1,816	318	2,134	325,681	4,199	2,140	1,934	4,074	3,421	11,694	531,764
L4	45,917	16,068	23,428	7,014	84	33	92,543	2,075	97	2,172	156,768	4,829	575	933	1,508	1,065	7,401	258,885
R1	26,298	9,710	21,455	2,515	6	2	59,987	0	0	0	101,619	6,664	993	1,791	2,784	194	9,642	171,248
R2	34,901	38,554	11,961	5,781	467	175	91,839	1,503	284	1,788	155,575	2,302	1,312	1,268	2,580	2,014	6,896	256,098
R3	76,080	29,828	31,704	9,093	145	63	146,914	626	52	678	248,872	4,445	1,043	1,388	2,431	2,142	9,018	405,482
R4	61,673	25,733	16,234	4,740	28	12	108,420	304	0	304	183,663	2,635	889	1,142	2,031	1,446	6,112	298,498
R5	1,431	614	163	68	13	6	2,294	298	8	306	3,887	29	22	30	52	43	124	6,611
合計	444,291	251,840	168,470	45,032	1,333	519	911,487	6,651	759	7,410	1,544,058	30,775	9,780	11,693	21,474	13,054	65,302	2,528,257

様式-3 被害額

整備計画完了時河道(平成55年度末)(資産+10%)

様式-3 被害額(百万円) 水系名: 信濃川 河川名: 信濃川下流 発生確率W=1/4.8 平成55年度末

氾濫ブロック	一般資産被害額		農漁家資産				農作物被害額			公共土木施設等被害額	間接被害額					合計	
	家屋	家庭用品	事業所資産		農漁家資産		水稲	畑作物	農作物小計		営業停止損失	家庭における			事業所における 応急対策費用		
			償却	在庫	償却	在庫						小計	清掃労働対価	代替活動等			小計
L1	0	0	0	0	0	0	0	0	0	0	0	0	0	0	0	0	0
L2	0	0	0	0	0	0	0	0	0	0	0	0	0	0	0	0	0
L3	0	0	0	0	0	0	0	0	0	0	0	0	0	0	0	0	0
L4	0	0	0	0	0	0	0	0	0	0	0	0	0	0	0	0	0
R1	0	0	0	0	0	0	0	0	0	0	0	0	0	0	0	0	0
R2	0	0	0	0	0	0	0	0	0	0	0	0	0	0	0	0	0
R3	0	0	0	0	0	0	0	0	0	0	0	0	0	0	0	0	0
R4	0	0	0	0	0	0	0	0	0	0	0	0	0	0	0	0	0
R5	0	0	0	0	0	0	0	0	0	0	0	0	0	0	0	0	0
合計	0	0	0	0	0	0	0	0	0	0	0	0	0	0	0	0	0

様式-3 被害額(百万円) 水系名: 信濃川 河川名: 信濃川下流 発生確率W=1/10 平成55年度末

氾濫ブロック	一般資産被害額		農漁家資産				農作物被害額			公共土木施設等被害額	間接被害額					合計	
	家屋	家庭用品	事業所資産		農漁家資産		水稲	畑作物	農作物小計		営業停止損失	家庭における			事業所における 応急対策費用		
			償却	在庫	償却	在庫						小計	清掃労働対価	代替活動等			小計
L1	0	0	0	0	0	0	0	0	0	0	0	0	0	0	0	0	0
L2	0	0	0	0	0	0	0	0	0	0	0	0	0	0	0	0	0
L3	0	0	0	0	0	0	0	0	0	0	0	0	0	0	0	0	0
L4	0	0	0	0	0	0	0	0	0	0	0	0	0	0	0	0	0
R1	0	0	0	0	0	0	0	0	0	0	0	0	0	0	0	0	0
R2	0	0	0	0	0	0	0	0	0	0	0	0	0	0	0	0	0
R3	0	0	0	0	0	0	0	0	0	0	0	0	0	0	0	0	0
R4	0	0	0	0	0	0	0	0	0	0	0	0	0	0	0	0	0
R5	0	0	0	0	0	0	0	0	0	0	0	0	0	0	0	0	0
合計	0	0	0	0	0	0	0	0	0	0	0	0	0	0	0	0	0

様式-3 被害額(百万円) 水系名: 信濃川 河川名: 信濃川下流 発生確率W=1/30 平成55年度末

氾濫ブロック	一般資産被害額		農漁家資産				農作物被害額			公共土木施設等被害額	間接被害額					合計	
	家屋	家庭用品	事業所資産		農漁家資産		水稲	畑作物	農作物小計		営業停止損失	家庭における			事業所における 応急対策費用		
			償却	在庫	償却	在庫						小計	清掃労働対価	代替活動等			小計
L1	0	0	0	0	0	0	0	0	0	0	0	0	0	0	0	0	0
L2	0	0	0	0	0	0	0	0	0	0	0	0	0	0	0	0	0
L3	0	0	0	0	0	0	0	0	0	0	0	0	0	0	0	0	0
L4	0	0	0	0	0	0	0	0	0	0	0	0	0	0	0	0	0
R1	0	0	0	0	0	0	0	0	0	0	0	0	0	0	0	0	0
R2	0	0	0	0	0	0	0	0	0	0	0	0	0	0	0	0	0
R3	0	0	0	0	0	0	0	0	0	0	0	0	0	0	0	0	0
R4	0	0	0	0	0	0	0	0	0	0	0	0	0	0	0	0	0
R5	0	0	0	0	0	0	0	0	0	0	0	0	0	0	0	0	0
合計	0	0	0	0	0	0	0	0	0	0	0	0	0	0	0	0	0

様式-3 被害額(百万円) 水系名: 信濃川 河川名: 信濃川下流 発生確率W=1/50 平成55年度末

氾濫ブロック	一般資産被害額		農漁家資産				農作物被害額			公共土木施設等被害額	間接被害額					合計	
	家屋	家庭用品	事業所資産		農漁家資産		水稲	畑作物	農作物小計		営業停止損失	家庭における			事業所における 応急対策費用		
			償却	在庫	償却	在庫						小計	清掃労働対価	代替活動等			小計
L1	0	0	0	0	0	0	0	0	0	0	0	0	0	0	0	0	0
L2	0	0	0	0	0	0	0	0	0	0	0	0	0	0	0	0	0
L3	0	0	0	0	0	0	0	0	0	0	0	0	0	0	0	0	0
L4	0	0	0	0	0	0	0	0	0	0	0	0	0	0	0	0	0
R1	0	0	0	0	0	0	0	0	0	0	0	0	0	0	0	0	0
R2	0	0	0	0	0	0	0	0	0	0	0	0	0	0	0	0	0
R3	0	0	0	0	0	0	0	0	0	0	0	0	0	0	0	0	0
R4	0	0	0	0	0	0	0	0	0	0	0	0	0	0	0	0	0
R5	0	0	0	0	0	0	0	0	0	0	0	0	0	0	0	0	0
合計	0	0	0	0	0	0	0	0	0	0	0	0	0	0	0	0	0

様式-3 被害額

整備計画完了時河道(平成55年度末)(資産+10%)

様式-3 被害額(百万円) 水系名: 信濃川 河川名: 信濃川下流 発生確率W=1/90 平成55年度末

氾濫ブロック	一般資産被害額		事業所資産				農漁家資産			農作物被害額			公共土木施設等被害額	営業停止損失	間接被害額			事業所における応急対策費用	小計	合計
	家屋	家庭用品	事業所資産		農漁家資産		小計	水稻	畑作物	農作物小計	家庭における									
			償却	在庫	償却	在庫					清掃労働対価	代替活動等			小計					
L1	0	0	0	0	0	0	0	0	0	0	0	0	0	0	0	0	0	0	0	0
L2	0	0	0	0	0	0	0	0	0	0	0	0	0	0	0	0	0	0	0	0
L3	0	0	0	0	0	0	0	0	0	0	0	0	0	0	0	0	0	0	0	0
L4	0	0	0	0	0	0	0	0	0	0	0	0	0	0	0	0	0	0	0	0
R1	0	0	0	0	0	0	0	0	0	0	0	0	0	0	0	0	0	0	0	0
R2	0	0	0	0	0	0	0	0	0	0	0	0	0	0	0	0	0	0	0	0
R3	0	0	0	0	0	0	0	0	0	0	0	0	0	0	0	0	0	0	0	0
R4	0	0	0	0	0	0	0	0	0	0	0	0	0	0	0	0	0	0	0	0
R5	0	0	0	0	0	0	0	0	0	0	0	0	0	0	0	0	0	0	0	0
合計	0	0	0	0	0	0	0	0	0	0	0	0	0	0	0	0	0	0	0	0

様式-3 被害額(百万円) 水系名: 信濃川 河川名: 信濃川下流 発生確率W=1/120 平成55年度末

氾濫ブロック	一般資産被害額		事業所資産				農漁家資産			農作物被害額			公共土木施設等被害額	営業停止損失	間接被害額			事業所における応急対策費用	小計	合計
	家屋	家庭用品	事業所資産		農漁家資産		小計	水稻	畑作物	農作物小計	家庭における									
			償却	在庫	償却	在庫					清掃労働対価	代替活動等			小計					
L1	0	0	0	0	0	0	0	0	0	0	0	0	0	0	0	0	0	0	0	0
L2	0	0	0	0	0	0	0	0	0	0	0	0	0	0	0	0	0	0	0	0
L3	39,690	29,894	15,079	3,946	219	96	88,925	1,376	138	1,514	150,639	1,905	981	1,168	2,149	1,297	5,351	246,429		
L4	0	0	0	0	0	0	0	0	0	0	0	0	0	0	0	0	0	0	0	0
R1	0	0	0	0	0	0	0	0	0	0	0	0	0	0	0	0	0	0	0	0
R2	21,101	17,996	6,840	2,854	210	92	49,092	1,154	235	1,390	83,161	1,143	634	705	1,339	951	3,434	137,076		
R3	22,190	7,677	9,877	2,014	25	10	41,794	489	35	525	70,798	1,615	337	520	857	357	2,829	115,945		
R4	0	0	0	0	0	0	0	0	0	0	0	0	0	0	0	0	0	0	0	0
R5	0	0	0	0	0	0	0	0	0	0	0	0	0	0	0	0	0	0	0	0
合計	82,980	55,567	31,796	8,815	454	198	179,810	3,020	409	3,428	304,598	4,664	1,952	2,393	4,345	2,604	11,613	499,450		

様式-3 被害額(百万円) 水系名: 信濃川 河川名: 信濃川下流 発生確率W=1/150 平成55年度末

氾濫ブロック	一般資産被害額		事業所資産				農漁家資産			農作物被害額			公共土木施設等被害額	営業停止損失	間接被害額			事業所における応急対策費用	小計	合計
	家屋	家庭用品	事業所資産		農漁家資産		小計	水稻	畑作物	農作物小計	家庭における									
			償却	在庫	償却	在庫					清掃労働対価	代替活動等			小計					
L1	0	0	0	0	0	0	0	0	0	0	0	0	0	0	0	0	0	0	0	0
L2	0	0	0	0	0	0	0	0	0	0	0	0	0	0	0	0	0	0	0	0
L3	54,135	38,755	18,223	5,977	287	129	117,505	1,513	211	1,724	199,053	2,517	1,343	1,408	2,751	2,039	7,306	325,588		
L4	31,550	9,664	16,957	4,439	50	19	62,680	1,445	67	1,512	106,179	3,742	398	681	1,079	330	5,151	175,521		
R1	0	0	0	0	0	0	0	0	0	0	0	0	0	0	0	0	0	0	0	0
R2	26,689	24,682	8,316	3,716	294	120	63,817	1,312	273	1,584	108,105	1,460	846	849	1,695	1,323	4,478	177,984		
R3	34,145	11,806	15,597	3,361	56	23	64,987	553	42	595	110,088	2,285	502	723	1,225	665	4,175	179,844		
R4	45,135	17,145	11,273	2,901	19	8	76,481	205	0	205	129,558	1,815	632	901	1,532	752	4,100	210,343		
R5	687	139	51	17	4	1	899	138	5	144	1,522	9	6	11	16	1	26	2,591		
合計	192,341	102,189	70,417	20,409	711	300	386,367	5,166	597	5,763	654,506	11,827	3,726	4,571	8,298	5,111	25,236	1,071,871		

様式-3 被害額

事業着手時河道(平成25年度末)(資産-10%)

様式-3 被害額(百万円) 水系名: 信濃川 河川名: 信濃川下流 発生確率W=1/4.8 平成25年度末

氾濫ブロック	一般資産被害額		農漁家資産				農作物被害額			公共土木施設等被害額	間接被害額					合計		
	家屋	家庭用品	事業所資産		農漁家資産		小計	水稻	畑作物		農作物小計	営業停止損失	家庭における				事業所における応急対策費用	
			償却	在庫	償却	在庫							清掃労働対価	代替活動等	小計			
L1	0	0	0	0	0	0	0	0	0	0	0	0	0	0	0	0	0	0
L2	0	0	0	0	0	0	0	0	0	0	0	0	0	0	0	0	0	0
L3	0	0	0	0	0	0	0	0	0	0	0	0	0	0	0	0	0	0
L4	0	0	0	0	0	0	0	0	0	0	0	0	0	0	0	0	0	0
R1	0	0	0	0	0	0	0	0	0	0	0	0	0	0	0	0	0	0
R2	0	0	0	0	0	0	0	0	0	0	0	0	0	0	0	0	0	0
R3	0	0	0	0	0	0	0	0	0	0	0	0	0	0	0	0	0	0
R4	0	0	0	0	0	0	0	0	0	0	0	0	0	0	0	0	0	0
R5	0	0	0	0	0	0	0	0	0	0	0	0	0	0	0	0	0	0
合計	0	0	0	0	0	0	0	0	0	0	0	0	0	0	0	0	0	0

様式-3 被害額(百万円) 水系名: 信濃川 河川名: 信濃川下流 発生確率W=1/10 平成25年度末

氾濫ブロック	一般資産被害額		農漁家資産				農作物被害額			公共土木施設等被害額	間接被害額					合計		
	家屋	家庭用品	事業所資産		農漁家資産		小計	水稻	畑作物		農作物小計	営業停止損失	家庭における				事業所における応急対策費用	
			償却	在庫	償却	在庫							清掃労働対価	代替活動等	小計			
L1	0	0	0	0	0	0	1,540	0	0	0	2,608	281	42	75	116	10	407	4,555
L2	0	0	0	0	0	0	0	0	0	0	0	0	0	0	0	0	0	0
L3	0	0	0	0	0	0	0	0	0	0	0	0	0	0	0	0	0	0
L4	0	0	0	0	0	0	0	0	0	0	0	0	0	0	0	0	0	0
R1	4,820	1,512	9,223	853	0	0	16,408	0	0	0	27,795	3,504	307	558	865	88	4,457	48,659
R2	0	0	0	0	0	0	0	0	0	0	0	0	0	0	0	0	0	0
R3	0	0	0	0	0	0	0	0	0	0	0	0	0	0	0	0	0	0
R4	0	0	0	0	0	0	0	0	0	0	0	0	0	0	0	0	0	0
R5	0	0	0	0	0	0	0	6	0	6	0	0	0	0	0	0	0	6
合計	5,464	1,827	9,742	914	0	0	17,947	6	0	6	30,403	3,785	349	633	981	98	4,864	53,221

様式-3 被害額(百万円) 水系名: 信濃川 河川名: 信濃川下流 発生確率W=1/30 平成25年度末

氾濫ブロック	一般資産被害額		農漁家資産				農作物被害額			公共土木施設等被害額	間接被害額					合計		
	家屋	家庭用品	事業所資産		農漁家資産		小計	水稻	畑作物		農作物小計	営業停止損失	家庭における				事業所における応急対策費用	
			償却	在庫	償却	在庫							清掃労働対価	代替活動等	小計			
L1	802	354	1,165	72	0	0	2,394	0	0	0	4,055	337	57	102	158	12	507	6,956
L2	0	0	0	0	0	0	0	0	0	0	0	0	0	0	0	0	0	0
L3	0	0	0	0	0	0	0	0	0	0	0	0	0	0	0	0	0	0
L4	0	0	0	0	0	0	0	0	0	0	0	0	0	0	0	0	0	0
R1	12,154	4,399	13,747	1,423	3	1	31,727	0	0	0	53,746	5,038	626	1,129	1,754	142	6,935	92,407
R2	14,168	10,953	3,794	1,626	104	45	30,690	580	126	706	51,989	851	472	558	1,030	683	2,564	85,949
R3	0	0	0	0	0	0	0	0	0	0	0	0	0	0	0	0	0	0
R4	0	0	0	0	0	0	0	0	0	0	0	0	0	0	0	0	0	0
R5	294	88	32	12	2	1	429	79	4	84	726	8	5	9	14	1	23	1,262
合計	27,419	15,794	18,737	3,134	109	47	65,240	659	130	790	110,517	6,233	1,160	1,797	2,957	838	10,029	186,575

様式-3 被害額(百万円) 水系名: 信濃川 河川名: 信濃川下流 発生確率W=1/50 平成25年度末

氾濫ブロック	一般資産被害額		農漁家資産				農作物被害額			公共土木施設等被害額	間接被害額					合計		
	家屋	家庭用品	事業所資産		農漁家資産		小計	水稻	畑作物		農作物小計	営業停止損失	家庭における				事業所における応急対策費用	
			償却	在庫	償却	在庫							清掃労働対価	代替活動等	小計			
L1	802	354	1,165	72	0	0	2,394	0	0	0	4,055	337	57	102	158	12	507	6,956
L2	0	0	0	0	0	0	0	0	0	0	0	0	0	0	0	0	0	0
L3	36,831	27,162	13,512	3,891	222	95	81,712	1,162	126	1,288	138,420	2,140	1,096	1,253	2,349	1,540	6,029	227,449
L4	0	0	0	0	0	0	0	0	0	0	0	0	0	0	0	0	0	0
R1	14,421	4,847	15,433	1,579	3	1	36,284	0	0	0	61,466	5,534	719	1,298	2,016	157	7,707	105,457
R2	17,747	15,763	5,876	2,559	186	82	42,213	1,005	211	1,215	71,510	1,227	679	750	1,429	1,050	3,705	118,643
R3	23,461	8,255	10,668	2,220	35	14	44,654	427	34	462	75,644	2,004	436	648	1,084	499	3,586	124,345
R4	0	0	0	0	0	0	0	0	0	0	0	0	0	0	0	0	0	0
R5	460	167	57	19	5	2	709	146	4	151	1,201	11	8	14	22	5	38	2,098
合計	93,722	56,549	46,711	10,340	451	193	207,966	2,740	375	3,115	352,295	11,253	2,993	4,064	7,057	3,262	21,572	584,949

様式-3 被害額

事業着手時河道(平成25年度末)(資産-10%)

様式-3 被害額(百万円) 水系名: 信濃川 河川名: 信濃川下流 発生確率W=1/90 平成25年度末

氾濫ブロック	一般資産被害額		事業所資産				農漁家資産			農作物被害額			公共土木施設等被害額	営業停止損失	間接被害額			事業所における応急対策費用	小計	合計
	家屋	家庭用品	事業所資産		農漁家資産		小計	水稻	畑作物	農作物小計	家庭における									
			償却	在庫	償却	在庫					清掃労働対価	代替活動等			小計					
L1	12,377	4,662	14,628	1,155	1	0	32,825	0	0	0	55,605	2,535	439	791	1,230	101	3,865	92,295		
L2	0	0	0	0	0	0	0	0	0	0	0	0	0	0	0	0	0	0		
L3	56,760	40,645	17,613	6,244	326	135	121,723	1,339	223	1,562	206,199	3,138	1,711	1,645	3,356	2,684	9,178	338,662		
L4	19,473	5,333	9,984	2,787	26	10	37,613	857	20	877	63,717	3,134	314	555	869	164	4,167	106,375		
R1	19,295	6,994	17,408	1,883	4	2	45,586	0	0	0	77,223	6,265	899	1,622	2,521	182	8,968	131,778		
R2	25,256	24,102	7,247	3,606	305	115	60,631	1,075	225	1,300	102,708	1,690	995	931	1,927	1,571	5,188	169,827		
R3	41,870	14,916	18,148	4,441	79	33	79,487	480	37	518	134,651	3,201	705	1,015	1,720	1,107	6,028	220,682		
R4	38,329	14,604	10,342	2,651	17	7	65,950	201	0	201	111,719	2,028	654	934	1,588	790	4,405	182,274		
R5	951	315	93	31	8	3	1,402	212	4	217	2,375	17	13	20	33	18	68	4,061		
合計	214,312	111,572	95,464	22,798	767	304	445,216	4,164	510	4,674	754,196	22,007	5,731	7,513	13,243	6,617	41,868	1,245,953		

様式-3 被害額(百万円) 水系名: 信濃川 河川名: 信濃川下流 発生確率W=1/120 平成25年度末

氾濫ブロック	一般資産被害額		事業所資産				農漁家資産			農作物被害額			公共土木施設等被害額	営業停止損失	間接被害額			事業所における応急対策費用	小計	合計
	家屋	家庭用品	事業所資産		農漁家資産		小計	水稻	畑作物	農作物小計	家庭における									
			償却	在庫	償却	在庫					清掃労働対価	代替活動等			小計					
L1	12,942	4,995	14,628	1,197	1	1	33,765	0	0	0	57,198	2,556	447	805	1,252	102	3,909	94,872		
L2	0	0	0	0	0	0	0	0	0	0	0	0	0	0	0	0	0	0		
L3	56,760	40,645	17,613	6,244	326	135	121,723	1,346	223	1,569	206,199	3,138	1,711	1,645	3,356	2,684	9,178	338,669		
L4	27,846	7,947	14,140	3,660	41	15	53,650	1,252	55	1,307	90,883	3,786	403	691	1,094	332	5,211	151,051		
R1	19,295	6,994	17,526	1,883	4	2	45,704	0	0	0	77,422	6,265	899	1,622	2,521	182	8,968	132,094		
R2	25,886	24,858	7,499	3,692	314	118	62,368	1,079	227	1,306	105,651	1,731	1,027	953	1,985	1,610	5,326	174,650		
R3	43,237	15,369	18,250	4,584	78	33	81,550	481	37	518	138,145	3,284	726	1,034	1,759	1,175	6,218	226,431		
R4	40,504	16,762	10,434	2,925	18	7	70,650	192	0	192	119,681	2,133	718	996	1,714	1,007	4,854	195,378		
R5	1,027	339	96	33	8	3	1,507	217	4	222	2,553	18	14	21	34	20	72	4,355		
合計	227,498	117,909	100,186	24,218	791	314	470,916	4,568	547	5,115	797,732	22,909	5,945	7,770	13,716	7,112	43,737	1,317,501		

様式-3 被害額(百万円) 水系名: 信濃川 河川名: 信濃川下流 発生確率W=1/150 平成25年度末

氾濫ブロック	一般資産被害額		事業所資産				農漁家資産			農作物被害額			公共土木施設等被害額	営業停止損失	間接被害額			事業所における応急対策費用	小計	合計
	家屋	家庭用品	事業所資産		農漁家資産		小計	水稻	畑作物	農作物小計	家庭における									
			償却	在庫	償却	在庫					清掃労働対価	代替活動等			小計					
L1	14,231	6,142	15,347	1,359	2	1	37,082	0	0	0	62,816	2,634	481	849	1,330	136	4,100	103,998		
L2	73,356	49,553	14,147	3,541	40	17	140,655	24	0	24	238,270	3,038	2,325	2,359	4,684	2,593	10,316	389,264		
L3	74,405	51,759	22,481	8,044	441	170	157,300	1,486	260	1,746	266,466	4,199	2,140	1,934	4,074	3,421	11,694	437,206		
L4	37,568	13,146	19,168	5,739	69	27	75,717	1,698	79	1,777	128,265	4,829	575	933	1,508	1,065	7,401	213,161		
R1	21,517	7,945	17,554	2,058	5	2	49,081	0	0	0	83,142	6,664	993	1,791	2,784	194	9,642	141,865		
R2	28,555	31,544	9,787	4,730	382	144	75,141	1,230	233	1,463	127,289	2,302	1,312	1,268	2,580	2,014	6,896	210,788		
R3	62,247	24,405	25,940	7,439	119	52	120,202	512	43	555	203,622	4,445	1,043	1,388	2,431	2,142	9,018	333,397		
R4	50,460	21,054	13,282	3,878	23	9	88,707	248	0	248	150,270	2,635	889	1,142	2,031	1,446	6,112	245,337		
R5	1,171	502	133	56	10	5	1,877	244	7	251	3,180	29	22	30	52	43	124	5,432		
合計	363,511	206,051	137,839	36,844	1,091	425	745,762	5,442	621	6,063	1,263,320	30,775	9,780	11,693	21,474	13,054	65,302	2,080,447		



様式-3 被害額

整備計画完了時河道(平成55年度末)(資産-10%)

様式-3 被害額(百万円) 水系名: 信濃川 河川名: 信濃川下流 発生確率W=1/4.8 平成55年度末

氾濫ブロック	一般資産被害額		農漁家資産				農作物被害額			公共土木施設等被害額	間接被害額					合計	
	家屋	家庭用品	事業所資産		農漁家資産		水稲	畑作物	農作物小計		営業停止損失	家庭における			事業所における 応急対策費用		
			償却	在庫	償却	在庫						小計	清掃労働対価	代替活動等			小計
L1	0	0	0	0	0	0	0	0	0	0	0	0	0	0	0	0	0
L2	0	0	0	0	0	0	0	0	0	0	0	0	0	0	0	0	0
L3	0	0	0	0	0	0	0	0	0	0	0	0	0	0	0	0	0
L4	0	0	0	0	0	0	0	0	0	0	0	0	0	0	0	0	0
R1	0	0	0	0	0	0	0	0	0	0	0	0	0	0	0	0	0
R2	0	0	0	0	0	0	0	0	0	0	0	0	0	0	0	0	0
R3	0	0	0	0	0	0	0	0	0	0	0	0	0	0	0	0	0
R4	0	0	0	0	0	0	0	0	0	0	0	0	0	0	0	0	0
R5	0	0	0	0	0	0	0	0	0	0	0	0	0	0	0	0	0
合計	0	0	0	0	0	0	0	0	0	0	0	0	0	0	0	0	0

様式-3 被害額(百万円) 水系名: 信濃川 河川名: 信濃川下流 発生確率W=1/10 平成55年度末

氾濫ブロック	一般資産被害額		農漁家資産				農作物被害額			公共土木施設等被害額	間接被害額					合計	
	家屋	家庭用品	事業所資産		農漁家資産		水稲	畑作物	農作物小計		営業停止損失	家庭における			事業所における 応急対策費用		
			償却	在庫	償却	在庫						小計	清掃労働対価	代替活動等			小計
L1	0	0	0	0	0	0	0	0	0	0	0	0	0	0	0	0	0
L2	0	0	0	0	0	0	0	0	0	0	0	0	0	0	0	0	0
L3	0	0	0	0	0	0	0	0	0	0	0	0	0	0	0	0	0
L4	0	0	0	0	0	0	0	0	0	0	0	0	0	0	0	0	0
R1	0	0	0	0	0	0	0	0	0	0	0	0	0	0	0	0	0
R2	0	0	0	0	0	0	0	0	0	0	0	0	0	0	0	0	0
R3	0	0	0	0	0	0	0	0	0	0	0	0	0	0	0	0	0
R4	0	0	0	0	0	0	0	0	0	0	0	0	0	0	0	0	0
R5	0	0	0	0	0	0	0	0	0	0	0	0	0	0	0	0	0
合計	0	0	0	0	0	0	0	0	0	0	0	0	0	0	0	0	0

様式-3 被害額(百万円) 水系名: 信濃川 河川名: 信濃川下流 発生確率W=1/30 平成55年度末

氾濫ブロック	一般資産被害額		農漁家資産				農作物被害額			公共土木施設等被害額	間接被害額					合計	
	家屋	家庭用品	事業所資産		農漁家資産		水稲	畑作物	農作物小計		営業停止損失	家庭における			事業所における 応急対策費用		
			償却	在庫	償却	在庫						小計	清掃労働対価	代替活動等			小計
L1	0	0	0	0	0	0	0	0	0	0	0	0	0	0	0	0	0
L2	0	0	0	0	0	0	0	0	0	0	0	0	0	0	0	0	0
L3	0	0	0	0	0	0	0	0	0	0	0	0	0	0	0	0	0
L4	0	0	0	0	0	0	0	0	0	0	0	0	0	0	0	0	0
R1	0	0	0	0	0	0	0	0	0	0	0	0	0	0	0	0	0
R2	0	0	0	0	0	0	0	0	0	0	0	0	0	0	0	0	0
R3	0	0	0	0	0	0	0	0	0	0	0	0	0	0	0	0	0
R4	0	0	0	0	0	0	0	0	0	0	0	0	0	0	0	0	0
R5	0	0	0	0	0	0	0	0	0	0	0	0	0	0	0	0	0
合計	0	0	0	0	0	0	0	0	0	0	0	0	0	0	0	0	0

様式-3 被害額(百万円) 水系名: 信濃川 河川名: 信濃川下流 発生確率W=1/50 平成55年度末

氾濫ブロック	一般資産被害額		農漁家資産				農作物被害額			公共土木施設等被害額	間接被害額					合計	
	家屋	家庭用品	事業所資産		農漁家資産		水稲	畑作物	農作物小計		営業停止損失	家庭における			事業所における 応急対策費用		
			償却	在庫	償却	在庫						小計	清掃労働対価	代替活動等			小計
L1	0	0	0	0	0	0	0	0	0	0	0	0	0	0	0	0	0
L2	0	0	0	0	0	0	0	0	0	0	0	0	0	0	0	0	0
L3	0	0	0	0	0	0	0	0	0	0	0	0	0	0	0	0	0
L4	0	0	0	0	0	0	0	0	0	0	0	0	0	0	0	0	0
R1	0	0	0	0	0	0	0	0	0	0	0	0	0	0	0	0	0
R2	0	0	0	0	0	0	0	0	0	0	0	0	0	0	0	0	0
R3	0	0	0	0	0	0	0	0	0	0	0	0	0	0	0	0	0
R4	0	0	0	0	0	0	0	0	0	0	0	0	0	0	0	0	0
R5	0	0	0	0	0	0	0	0	0	0	0	0	0	0	0	0	0
合計	0	0	0	0	0	0	0	0	0	0	0	0	0	0	0	0	0

様式-3 被害額

整備計画完了時河道(平成55年度末)(資産-10%)

様式-3 被害額(百万円) 水系名: 信濃川 河川名: 信濃川下流 発生確率W=1/90 平成55年度末

氾濫ブロック	一般資産被害額		事業所資産				農漁家資産			農作物被害額			公共土木施設等被害額	営業停止損失	間接被害額			事業所における応急対策費用	小計	合計	
	家屋	家庭用品	事業所資産		農漁家資産		小計	水稻	畑作物	農作物小計	家庭における										
			償却	在庫	償却	在庫					清掃労働対価	代替活動等			小計						
L1	0	0	0	0	0	0	0	0	0	0	0	0	0	0	0	0	0	0	0	0	0
L2	0	0	0	0	0	0	0	0	0	0	0	0	0	0	0	0	0	0	0	0	0
L3	0	0	0	0	0	0	0	0	0	0	0	0	0	0	0	0	0	0	0	0	0
L4	0	0	0	0	0	0	0	0	0	0	0	0	0	0	0	0	0	0	0	0	0
R1	0	0	0	0	0	0	0	0	0	0	0	0	0	0	0	0	0	0	0	0	0
R2	0	0	0	0	0	0	0	0	0	0	0	0	0	0	0	0	0	0	0	0	0
R3	0	0	0	0	0	0	0	0	0	0	0	0	0	0	0	0	0	0	0	0	0
R4	0	0	0	0	0	0	0	0	0	0	0	0	0	0	0	0	0	0	0	0	0
R5	0	0	0	0	0	0	0	0	0	0	0	0	0	0	0	0	0	0	0	0	0
合計	0	0	0	0	0	0	0	0	0	0	0	0	0	0	0	0	0	0	0	0	0

様式-3 被害額(百万円) 水系名: 信濃川 河川名: 信濃川下流 発生確率W=1/120 平成55年度末

氾濫ブロック	一般資産被害額		事業所資産				農漁家資産			農作物被害額			公共土木施設等被害額	営業停止損失	間接被害額			事業所における応急対策費用	小計	合計	
	家屋	家庭用品	事業所資産		農漁家資産		小計	水稻	畑作物	農作物小計	家庭における										
			償却	在庫	償却	在庫					清掃労働対価	代替活動等			小計						
L1	0	0	0	0	0	0	0	0	0	0	0	0	0	0	0	0	0	0	0	0	0
L2	0	0	0	0	0	0	0	0	0	0	0	0	0	0	0	0	0	0	0	0	0
L3	32,474	24,459	12,337	3,229	179	79	72,757	1,126	113	1,239	123,250	1,905	981	1,168	2,149	1,297	5,351	202,596			
L4	0	0	0	0	0	0	0	0	0	0	0	0	0	0	0	0	0	0	0	0	0
R1	0	0	0	0	0	0	0	0	0	0	0	0	0	0	0	0	0	0	0	0	0
R2	17,264	14,724	5,596	2,335	172	75	40,166	945	192	1,137	68,041	1,143	634	705	1,339	951	3,434	112,778			
R3	18,155	6,281	8,081	1,648	21	8	34,195	400	29	429	57,926	1,615	337	520	857	357	2,829	95,376			
R4	0	0	0	0	0	0	0	0	0	0	0	0	0	0	0	0	0	0	0	0	0
R5	0	0	0	0	0	0	0	0	0	0	0	0	0	0	0	0	0	0	0	0	0
合計	67,893	45,464	26,015	7,212	372	162	147,117	2,471	334	2,805	249,217	4,664	1,952	2,393	4,345	2,604	11,613	410,753			

様式-3 被害額(百万円) 水系名: 信濃川 河川名: 信濃川下流 発生確率W=1/150 平成55年度末

氾濫ブロック	一般資産被害額		事業所資産				農漁家資産			農作物被害額			公共土木施設等被害額	営業停止損失	間接被害額			事業所における応急対策費用	小計	合計	
	家屋	家庭用品	事業所資産		農漁家資産		小計	水稻	畑作物	農作物小計	家庭における										
			償却	在庫	償却	在庫					清掃労働対価	代替活動等			小計						
L1	0	0	0	0	0	0	0	0	0	0	0	0	0	0	0	0	0	0	0	0	0
L2	0	0	0	0	0	0	0	0	0	0	0	0	0	0	0	0	0	0	0	0	0
L3	44,292	31,708	14,910	4,890	235	105	96,140	1,238	172	1,411	162,862	2,517	1,343	1,408	2,751	2,039	7,306	267,718			
L4	25,814	7,907	13,874	3,632	41	15	51,283	1,182	55	1,237	86,874	3,742	398	681	1,079	330	5,151	144,545			
R1	0	0	0	0	0	0	0	0	0	0	0	0	0	0	0	0	0	0	0	0	0
R2	21,836	20,194	6,804	3,040	240	98	52,214	1,073	223	1,296	88,450	1,460	846	849	1,695	1,323	4,478	146,438			
R3	27,937	9,659	12,761	2,750	46	19	53,171	452	34	486	90,072	2,285	502	723	1,225	665	4,175	147,904			
R4	36,929	14,027	9,223	2,373	16	6	62,575	167	0	167	106,002	1,815	632	901	1,532	752	4,100	172,844			
R5	562	113	42	14	3	1	735	113	4	118	1,245	9	6	11	16	1	26	2,125			
合計	157,370	83,609	57,614	16,699	582	245	316,118	4,227	488	4,715	535,505	11,827	3,726	4,571	8,298	5,111	25,236	881,574			

様式-4 年平均被害軽減期待額（感度分析）

（資産＋10%）

年平均被害軽減期待額 水系名：信濃川 河川名：信濃川下流 対象河道：H25末→H55末 (百万円)

発生確率	年平均 超過確率	被害額			区間平均 被害額④	区間確率 ⑤	年平均被害額 ④×⑤	年平均被害額 の累計= 年平均被害軽減 期待額
		① 事業を実施し ない場合	② 事業を実施し た場合	③ 被害軽減額 (①-②)				
W=1/4.8	0.208	0	0	0				
W=1/10	0.100	63,967	0	63,967	31,983	0.108	3,465	3,465
W=1/30	0.033	225,808	0	225,808	144,887	0.067	9,659	13,124
W=1/50	0.020	710,144	0	710,144	467,976	0.013	6,240	19,364
W=1/90	0.011	1,513,528	0	1,513,528	1,111,836	0.009	9,883	29,247
W=1/120	0.008	1,600,559	499,450	1,101,109	1,307,319	0.003	3,631	32,878
W=1/150	0.007	2,528,257	1,071,871	1,456,386	1,278,748	0.002	2,131	35,009

様式-4 年平均被害軽減期待額（感度分析）

（資産－10%）

年平均被害軽減期待額 水系名：信濃川 河川名：信濃川下流 対象河道：H25末→H55末 (百万円)

発生確率	年平均 超過確率	被害額			区間平均 被害額④	区間確率 ⑤	年平均被害額 ④×⑤	年平均被害額 の累計= 年平均被害軽減 期待額
		① 事業を実施し ない場合	② 事業を実施し た場合	③ 被害軽減額 (①-②)				
W=1/4.8	0.208	0	0	0				
W=1/10	0.100	53,221	0	53,221	26,610	0.108	2,883	2,883
W=1/30	0.033	186,575	0	186,575	119,898	0.067	7,993	10,876
W=1/50	0.020	584,949	0	584,949	385,762	0.013	5,143	16,019
W=1/90	0.011	1,245,953	0	1,245,953	915,451	0.009	8,137	24,157
W=1/120	0.008	1,317,501	410,753	906,748	1,076,351	0.003	2,990	27,147
W=1/150	0.007	2,080,447	881,574	1,198,874	1,052,811	0.002	1,755	28,901

様式-5 費用対便益（感度分析 全体事業費+10% 河川整備計画の全体事業）

水系名：信濃川 河川名：信濃川下流 (単位：百万円)

年度	評価時点からの年度	便益				費用				費用便益比 B/C	純現在価値 B-C		
		便益①		残存価値 ②	合計 ①+②	建設費③		維持管理費④				合計 ③+④	
		便益	現在価値			費用	現在価値	費用	現在価値			費用	現在価値
H25	0	0	0			0	0	0	0	0	0		
H26	1	0	0			5,330	5,125	0	0	5,330	5,125		
H27	2	2,214	2,047			6,888	6,368	1	1	6,889	6,369		
H28	3	4,427	3,936			3,300	2,933	1	1	3,301	2,934		
H29	4	6,641	5,677			3,300	2,821	13	11	3,313	2,832		
H30	5	8,855	7,278			3,297	2,710	14	12	3,311	2,722		
H31	6	11,069	8,748			2,127	1,681	14	11	2,141	1,692		
H32	7	11,904	9,046			2,124	1,614	14	11	2,138	1,625		
H33	8	12,740	9,309			2,125	1,553	14	10	2,139	1,563		
H34	9	13,575	9,538			2,127	1,495	19	13	2,146	1,508		
H35	10	14,411	9,735			2,125	1,435	19	13	2,144	1,448		
H36	11	15,246	9,904			2,127	1,382	19	12	2,146	1,394		
H37	12	16,082	10,044			2,123	1,326	19	12	2,142	1,338		
H38	13	16,917	10,160			2,123	1,275	19	11	2,142	1,286		
H39	14	17,752	10,252			2,128	1,229	19	11	2,147	1,240		
H40	15	18,588	10,321			2,131	1,183	19	11	2,150	1,194		
H41	16	19,423	10,370			2,131	1,138	19	10	2,150	1,148		
H42	17	20,259	10,400			2,127	1,092	19	10	2,146	1,102		
H43	18	21,094	10,413			2,131	1,052	19	9	2,150	1,061		
H44	19	21,930	10,409			2,125	1,008	19	9	2,144	1,017		
H45	20	22,765	10,390			2,125	970	19	9	2,144	979		
H46	21	23,601	10,357			2,125	932	19	8	2,144	940		
H47	22	24,436	10,311			2,122	895	19	8	2,141	903		
H48	23	25,272	10,253			2,118	860	19	8	2,137	868		
H49	24	26,107	10,185			2,122	828	19	7	2,141	835		
H50	25	26,943	10,107			2,122	796	19	7	2,141	803		
H51	26	27,778	10,019			2,123	766	19	7	2,142	773		
H52	27	28,614	9,924			2,123	736	19	7	2,142	743		
H53	28	29,449	9,821			2,123	708	19	6	2,142	714		
H54	29	30,284	9,711			2,117	679	19	6	2,136	685		
H55	30	31,120	9,595			2,087	643	19	6	2,106	649		
H56	31	31,955	9,473					20	6	20	6		
H57	32	31,955	9,109					20	6	20	6		
H58	33	31,955	8,759					20	5	20	5		
H59	34	31,955	8,422					20	5	20	5		
H60	35	31,955	8,098					20	5	20	5		
H61	36	31,955	7,787					20	5	20	5		
H62	37	31,955	7,487					20	5	20	5		
H63	38	31,955	7,199					20	5	20	5		
H64	39	31,955	6,922					20	4	20	4		
H65	40	31,955	6,656					20	4	20	4		
H66	41	31,955	6,400					36	7	36	7		
H67	42	31,955	6,154					36	7	36	7		
H68	43	31,955	5,917					36	7	36	7		
H69	44	31,955	5,690					36	6	36	6		
H70	45	31,955	5,471					36	6	36	6		
H71	46	31,955	5,260					36	6	36	6		
H72	47	31,955	5,058					36	6	36	6		
H73	48	31,955	4,863					36	5	36	5		
H74	49	31,955	4,676					36	5	36	5		
H75	50	31,955	4,497					36	5	36	5		
H76	51	31,955	4,324					64	9	64	9		
H77	52	31,955	4,157					64	8	64	8		
H78	53	31,955	3,997					64	8	64	8		
H79	54	31,955	3,844					64	8	64	8		
H80	55	31,955	3,696					64	7	64	7		
H81	56	31,955	3,554					64	7	64	7		
H82	57	31,955	3,417					64	7	64	7		
H83	58	31,955	3,286					64	7	64	7		
H84	59	31,955	3,159					64	6	64	6		
H85	60	31,955	3,038					64	6	64	6		
H86	61	31,955	2,921					73	7	73	7		
H87	62	31,955	2,809					73	6	73	6		
H88	63	31,955	2,700					73	6	73	6		
H89	64	31,955	2,597					73	6	73	6		
H90	65	31,955	2,497					73	6	73	6		
H91	66	31,955	2,401					73	5	73	5		
H92	67	31,955	2,308					73	5	73	5		
H93	68	31,955	2,220					73	5	73	5		
H94	69	31,955	2,134					73	5	73	5		
H95	70	31,955	2,052					73	5	73	5		
H96	71	31,955	1,973					71	4	71	4		
H97	72	31,955	1,897					71	4	71	4		
H98	73	31,955	1,824					71	4	71	4		
H99	74	31,955	1,754					71	4	71	4		
H100	75	31,955	1,687					71	4	71	4		
H101	76	31,955	1,622					71	4	71	4		
H102	77	31,955	1,559					71	3	71	3		
H103	78	31,955	1,499					71	3	71	3		
H104	79	31,955	1,442					71	3	71	3		
H105	80	31,955	1,386					71	3	71	3		
合計		2,147,263	479,912	1,723	B=481,635	75,198	47,233	3,129	532	78,327	C=47,765	10.1	433,870

様式-5 費用対便益（感度分析 全体事業費-10% 河川整備計画の全体事業）

水系名：信濃川 河川名：信濃川下流 (単位：百万円)

年度	評価時点からの年度	便益				費用				費用便益比 B/C	純現在 価値 B-C		
		便益①		残存価値 ②	合計 ①+②	建設費③		維持管理費④				合計 ③+④	
		便益	現在価値			費用	現在価値	費用	現在価値			費用	現在価値
H25	0	0	0			0	0	0	0	0	0		
H26	1	0	0			4,361	4,193	0	0	4,361	4,193		
H27	2	2,214	2,047			5,636	5,211	1	1	5,637	5,212		
H28	3	4,427	3,936			2,700	2,400	1	1	2,701	2,401		
H29	4	6,641	5,677			2,700	2,308	13	11	2,713	2,319		
H30	5	8,855	7,278			2,697	2,217	14	12	2,711	2,229		
H31	6	11,069	8,748			1,740	1,375	14	11	1,754	1,386		
H32	7	11,904	9,046			1,738	1,321	14	11	1,752	1,332		
H33	8	12,740	9,309			1,739	1,270	14	10	1,753	1,280		
H34	9	13,575	9,538			1,741	1,223	19	13	1,760	1,236		
H35	10	14,411	9,735			1,738	1,174	19	13	1,757	1,187		
H36	11	15,246	9,904			1,741	1,131	19	12	1,760	1,143		
H37	12	16,082	10,044			1,737	1,085	19	12	1,756	1,097		
H38	13	16,917	10,160			1,737	1,043	19	11	1,756	1,054		
H39	14	17,752	10,252			1,741	1,005	19	11	1,760	1,016		
H40	15	18,588	10,321			1,744	968	19	11	1,763	979		
H41	16	19,423	10,370			1,744	931	19	10	1,763	941		
H42	17	20,259	10,400			1,741	894	19	10	1,760	904		
H43	18	21,094	10,413			1,744	861	19	9	1,763	870		
H44	19	21,930	10,409			1,738	825	19	9	1,757	834		
H45	20	22,765	10,390			1,739	793	19	9	1,758	802		
H46	21	23,601	10,357			1,739	763	19	8	1,758	771		
H47	22	24,436	10,311			1,736	733	19	8	1,755	741		
H48	23	25,272	10,253			1,733	703	19	8	1,752	711		
H49	24	26,107	10,185			1,736	677	19	7	1,755	684		
H50	25	26,943	10,107			1,736	651	19	7	1,755	658		
H51	26	27,778	10,019			1,737	627	19	7	1,756	634		
H52	27	28,614	9,924			1,737	603	19	7	1,756	610		
H53	28	29,449	9,821			1,737	579	19	6	1,756	585		
H54	29	30,284	9,711			1,732	555	19	6	1,751	561		
H55	30	31,120	9,595			1,707	526	19	6	1,726	532		
H56	31	31,955	9,473					20	6	20	6		
H57	32	31,955	9,109					20	6	20	6		
H58	33	31,955	8,759					20	5	20	5		
H59	34	31,955	8,422					20	5	20	5		
H60	35	31,955	8,098					20	5	20	5		
H61	36	31,955	7,787					20	5	20	5		
H62	37	31,955	7,487					20	5	20	5		
H63	38	31,955	7,199					20	5	20	5		
H64	39	31,955	6,922					20	4	20	4		
H65	40	31,955	6,656					20	4	20	4		
H66	41	31,955	6,400					36	7	36	7		
H67	42	31,955	6,154					36	7	36	7		
H68	43	31,955	5,917					36	7	36	7		
H69	44	31,955	5,690					36	6	36	6		
H70	45	31,955	5,471					36	6	36	6		
H71	46	31,955	5,260					36	6	36	6		
H72	47	31,955	5,058					36	6	36	6		
H73	48	31,955	4,863					36	5	36	5		
H74	49	31,955	4,676					36	5	36	5		
H75	50	31,955	4,497					36	5	36	5		
H76	51	31,955	4,324					64	9	64	9		
H77	52	31,955	4,157					64	8	64	8		
H78	53	31,955	3,997					64	8	64	8		
H79	54	31,955	3,844					64	8	64	8		
H80	55	31,955	3,696					64	7	64	7		
H81	56	31,955	3,554					64	7	64	7		
H82	57	31,955	3,417					64	7	64	7		
H83	58	31,955	3,286					64	7	64	7		
H84	59	31,955	3,159					64	6	64	6		
H85	60	31,955	3,038					64	6	64	6		
H86	61	31,955	2,921					73	7	73	7		
H87	62	31,955	2,809					73	6	73	6		
H88	63	31,955	2,700					73	6	73	6		
H89	64	31,955	2,597					73	6	73	6		
H90	65	31,955	2,497					73	6	73	6		
H91	66	31,955	2,401					73	5	73	5		
H92	67	31,955	2,308					73	5	73	5		
H93	68	31,955	2,220					73	5	73	5		
H94	69	31,955	2,134					73	5	73	5		
H95	70	31,955	2,052					73	5	73	5		
H96	71	31,955	1,973					71	4	71	4		
H97	72	31,955	1,897					71	4	71	4		
H98	73	31,955	1,824					71	4	71	4		
H99	74	31,955	1,754					71	4	71	4		
H100	75	31,955	1,687					71	4	71	4		
H101	76	31,955	1,622					71	4	71	4		
H102	77	31,955	1,559					71	3	71	3		
H103	78	31,955	1,499					71	3	71	3		
H104	79	31,955	1,442					71	3	71	3		
H105	80	31,955	1,386					71	3	71	3		
合計		2,147,263	479,912	1,410	B=481,322	61,526	38,645	3,129	532	64,655	C=39,177	12.3	442,145

様式-5 費用対便益（感度分析 全体工期+10% 河川整備計画の全体事業）

水系名：信濃川 河川名：信濃川下流 (単位：百万円)

年度	評価時点からの年度	便益				費用				費用便益比 B/C	純現在 価値 B-C		
		便益①		残存価値 ②	合計 ①+②	建設費③		維持管理費④				合計 ③+④	
		便益	現在価値			費用	現在価値	費用	現在価値			費用	現在価値
H25	0	0	0			0	0	0	0	0	0		
H26	1	0	0			4,405	4,235	0	0	4,405	4,235		
H27	2	1,845	1,706			5,564	5,144	1	1	5,565	5,145		
H28	3	3,690	3,280			3,320	2,952	1	1	3,321	2,953		
H29	4	5,534	4,731			2,727	2,331	13	11	2,740	2,342		
H30	5	7,379	6,065			2,726	2,240	14	12	2,740	2,252		
H31	6	9,224	7,290			2,241	1,771	14	11	2,255	1,782		
H32	7	11,069	8,411			1,757	1,335	14	11	1,771	1,346		
H33	8	11,842	8,653			1,756	1,283	14	10	1,770	1,293		
H34	9	12,616	8,864			1,757	1,234	19	13	1,776	1,247		
H35	10	13,389	9,045			1,758	1,188	19	13	1,777	1,201		
H36	11	14,163	9,200			1,756	1,141	19	12	1,775	1,153		
H37	12	14,937	9,329			1,758	1,098	19	12	1,777	1,110		
H38	13	15,710	9,435			1,755	1,054	19	11	1,774	1,065		
H39	14	16,484	9,519			1,755	1,013	19	11	1,774	1,024		
H40	15	17,257	9,582			1,757	976	19	11	1,776	987		
H41	16	18,031	9,627			1,760	940	19	10	1,779	950		
H42	17	18,805	9,654			1,761	904	19	10	1,780	914		
H43	18	19,578	9,664			1,760	869	19	9	1,779	878		
H44	19	20,352	9,660			1,759	835	19	9	1,778	844		
H45	20	21,125	9,641			1,760	803	19	9	1,779	812		
H46	21	21,899	9,610			1,756	771	19	8	1,775	779		
H47	22	22,672	9,567			1,756	741	19	8	1,775	749		
H48	23	23,446	9,513			1,756	713	19	8	1,775	721		
H49	24	24,220	9,449			1,754	684	19	7	1,773	691		
H50	25	24,993	9,375			1,751	657	19	7	1,770	664		
H51	26	25,767	9,294			1,753	632	19	7	1,772	639		
H52	27	26,540	9,205			1,754	608	19	7	1,773	615		
H53	28	27,314	9,109			1,754	585	19	6	1,773	591		
H54	29	28,087	9,006			1,755	563	19	6	1,774	569		
H55	30	28,861	8,898			1,755	541	19	6	1,774	547		
H56	31	29,635	8,785			1,754	520	19	6	1,773	526		
H57	32	30,408	8,668			1,747	498	19	5	1,766	503		
H58	33	31,182	8,547			1,725	473	19	5	1,744	478		
H59	34	31,955	8,422					20	5	20	5		
H60	35	31,955	8,098					20	5	20	5		
H61	36	31,955	7,787					20	5	20	5		
H62	37	31,955	7,487					20	5	20	5		
H63	38	31,955	7,199					20	5	20	5		
H64	39	31,955	6,922					20	4	20	4		
H65	40	31,955	6,656					20	4	20	4		
H66	41	31,955	6,400					20	4	20	4		
H67	42	31,955	6,154					20	4	20	4		
H68	43	31,955	5,917					20	4	20	4		
H69	44	31,955	5,690					36	6	36	6		
H70	45	31,955	5,471					36	6	36	6		
H71	46	31,955	5,260					36	6	36	6		
H72	47	31,955	5,058					36	6	36	6		
H73	48	31,955	4,863					36	5	36	5		
H74	49	31,955	4,676					36	5	36	5		
H75	50	31,955	4,497					36	5	36	5		
H76	51	31,955	4,324					36	5	36	5		
H77	52	31,955	4,157					36	5	36	5		
H78	53	31,955	3,997					36	5	36	5		
H79	54	31,955	3,844					64	8	64	8		
H80	55	31,955	3,696					64	7	64	7		
H81	56	31,955	3,554					64	7	64	7		
H82	57	31,955	3,417					64	7	64	7		
H83	58	31,955	3,286					64	7	64	7		
H84	59	31,955	3,159					64	6	64	6		
H85	60	31,955	3,038					64	6	64	6		
H86	61	31,955	2,921					64	6	64	6		
H87	62	31,955	2,809					64	6	64	6		
H88	63	31,955	2,700					64	5	64	5		
H89	64	31,955	2,597					73	6	73	6		
H90	65	31,955	2,497					73	6	73	6		
H91	66	31,955	2,401					73	5	73	5		
H92	67	31,955	2,308					73	5	73	5		
H93	68	31,955	2,220					73	5	73	5		
H94	69	31,955	2,134					73	5	73	5		
H95	70	31,955	2,052					73	5	73	5		
H96	71	31,955	1,973					73	5	73	5		
H97	72	31,955	1,897					73	4	73	4		
H98	73	31,955	1,824					73	4	73	4		
H99	74	31,955	1,754					71	4	71	4		
H100	75	31,955	1,687					71	4	71	4		
H101	76	31,955	1,622					71	4	71	4		
H102	77	31,955	1,559					71	3	71	3		
H103	78	31,955	1,499					71	3	71	3		
H104	79	31,955	1,442					71	3	71	3		
H105	80	31,955	1,386					71	3	71	3		
H106	81	31,955	1,333					71	3	71	3		
H107	82	31,955	1,282					71	3	71	3		
H108	83	31,955	1,232					71	3	71	3		
合計		2,195,822	460,540	1,393	B=461,933	68,362	41,332	3,186	520	71,548	C=41,852	11.0	420,081

様式-5 費用対便益（感度分析 全体工期-10% 河川整備計画の全体事業）

水系名：信濃川 河川名：信濃川下流 (単位：百万円)

年度	評価時点からの年度	便益				費用				費用便益比 B/C	純現在価値 B-C		
		便益①		残存価値 ②	合計 ①+②	建設費③		維持管理費④				合計 ③+④	
		便益	現在価値			費用	現在価値	費用	現在価値			費用	現在価値
H25	0	0	0			0	0	0	0	0	0		
H26	1	0	0			5,541	5,328	0	0	5,541	5,328		
H27	2	2,214	2,047			6,233	5,763	1	1	6,234	5,764		
H28	3	4,427	3,936			3,333	2,963	1	1	3,334	2,964		
H29	4	6,641	5,677			3,332	2,848	13	11	3,345	2,859		
H30	5	8,855	7,278			2,739	2,251	14	12	2,753	2,263		
H31	6	11,069	8,748			2,146	1,696	14	11	2,160	1,707		
H32	7	12,018	9,133			2,146	1,631	14	11	2,160	1,642		
H33	8	12,967	9,475			2,148	1,570	14	10	2,162	1,580		
H34	9	13,917	9,778			2,146	1,508	19	13	2,165	1,521		
H35	10	14,866	10,043			2,149	1,451	19	13	2,168	1,464		
H36	11	15,816	10,274			2,145	1,393	19	12	2,164	1,405		
H37	12	16,765	10,471			2,146	1,340	19	12	2,165	1,352		
H38	13	17,714	10,639			2,150	1,292	19	11	2,169	1,303		
H39	14	18,664	10,778			2,152	1,243	19	11	2,171	1,254		
H40	15	19,613	10,891			2,150	1,194	19	11	2,169	1,205		
H41	16	20,563	10,979			2,151	1,149	19	10	2,170	1,159		
H42	17	21,512	11,044			2,147	1,102	19	10	2,166	1,112		
H43	18	22,461	11,088			2,146	1,060	19	9	2,165	1,069		
H44	19	23,411	11,112			2,146	1,019	19	9	2,165	1,028		
H45	20	24,360	11,118			2,143	978	19	9	2,162	987		
H46	21	25,310	11,107			2,141	940	19	8	2,160	948		
H47	22	26,259	11,080			2,143	904	19	8	2,162	912		
H48	23	27,208	11,039			2,144	870	19	8	2,163	878		
H49	24	28,158	10,985			2,145	837	19	7	2,164	844		
H50	25	29,107	10,919			2,145	805	19	7	2,164	812		
H51	26	30,057	10,841			2,140	772	19	7	2,159	779		
H52	27	31,006	10,753			2,111	732	19	7	2,130	739		
H53	28	31,955	10,656					20	7	20	7		
H54	29	31,955	10,247					20	6	20	6		
H55	30	31,955	9,852					20	6	20	6		
H56	31	31,955	9,473					20	6	20	6		
H57	32	31,955	9,109					20	6	20	6		
H58	33	31,955	8,759					20	5	20	5		
H59	34	31,955	8,422					20	5	20	5		
H60	35	31,955	8,098					20	5	20	5		
H61	36	31,955	7,787					20	5	20	5		
H62	37	31,955	7,487					20	5	20	5		
H63	38	31,955	7,199					36	8	36	8		
H64	39	31,955	6,922					36	8	36	8		
H65	40	31,955	6,656					36	7	36	7		
H66	41	31,955	6,400					36	7	36	7		
H67	42	31,955	6,154					36	7	36	7		
H68	43	31,955	5,917					36	7	36	7		
H69	44	31,955	5,690					36	6	36	6		
H70	45	31,955	5,471					36	6	36	6		
H71	46	31,955	5,260					36	6	36	6		
H72	47	31,955	5,058					36	6	36	6		
H73	48	31,955	4,863					64	10	64	10		
H74	49	31,955	4,676					64	9	64	9		
H75	50	31,955	4,497					64	9	64	9		
H76	51	31,955	4,324					64	9	64	9		
H77	52	31,955	4,157					64	8	64	8		
H78	53	31,955	3,997					64	8	64	8		
H79	54	31,955	3,844					64	8	64	8		
H80	55	31,955	3,696					64	7	64	7		
H81	56	31,955	3,554					64	7	64	7		
H82	57	31,955	3,417					64	7	64	7		
H83	58	31,955	3,286					73	8	73	8		
H84	59	31,955	3,159					73	7	73	7		
H85	60	31,955	3,038					73	7	73	7		
H86	61	31,955	2,921					73	7	73	7		
H87	62	31,955	2,809					73	6	73	6		
H88	63	31,955	2,700					73	6	73	6		
H89	64	31,955	2,597					73	6	73	6		
H90	65	31,955	2,497					73	6	73	6		
H91	66	31,955	2,401					73	5	73	5		
H92	67	31,955	2,308					73	5	73	5		
H93	68	31,955	2,220					71	5	71	5		
H94	69	31,955	2,134					71	5	71	5		
H95	70	31,955	2,052					71	5	71	5		
H96	71	31,955	1,973					71	4	71	4		
H97	72	31,955	1,897					71	4	71	4		
H98	73	31,955	1,824					71	4	71	4		
H99	74	31,955	1,754					71	4	71	4		
H100	75	31,955	1,687					71	4	71	4		
H101	76	31,955	1,622					71	4	71	4		
H102	77	31,955	1,559					71	3	71	3		
合計		2,082,727	489,313	1,762	B=491,075	68,362	44,639	3,072	550	71,434	C=45,189	10.9	445,886



様式-5 費用対便益（感度分析 資産+10% 河川整備計画の全体事業）

水系名：信濃川 河川名：信濃川下流 (単位：百万円)

年度	評価時点からの年度	便益				費用				費用便益比 B/C	純現在 価値 B-C		
		便益①		残存価値 ②	合計 ①+②	建設費③		維持管理費④				合計 ③+④	
		便益	現在価値			費用	現在価値	費用	現在価値			費用	現在価値
H25	0	0	0			0	0	0	0	0	0		
H26	1	0	0			4,845	4,659	0	0	4,845	4,659		
H27	2	2,429	2,246			6,262	5,789	1	1	6,263	5,790		
H28	3	4,859	4,319			3,000	2,667	1	1	3,001	2,668		
H29	4	7,288	6,230			3,000	2,564	13	11	3,013	2,575		
H30	5	9,717	7,987			2,997	2,463	14	12	3,011	2,475		
H31	6	12,147	9,600			1,933	1,528	14	11	1,947	1,539		
H32	7	13,061	9,925			1,931	1,467	14	11	1,945	1,478		
H33	8	13,976	10,212			1,932	1,412	14	10	1,946	1,422		
H34	9	14,890	10,462			1,934	1,359	19	13	1,953	1,372		
H35	10	15,805	10,677			1,931	1,305	19	13	1,950	1,318		
H36	11	16,719	10,861			1,934	1,256	19	12	1,953	1,268		
H37	12	17,634	11,014			1,930	1,206	19	12	1,949	1,218		
H38	13	18,548	11,140			1,930	1,159	19	11	1,949	1,170		
H39	14	19,463	11,239			1,934	1,117	19	11	1,953	1,128		
H40	15	20,377	11,315			1,937	1,076	19	11	1,956	1,087		
H41	16	21,292	11,368			1,937	1,034	19	10	1,956	1,044		
H42	17	22,206	11,400			1,934	993	19	10	1,953	1,003		
H43	18	23,121	11,413			1,937	956	19	9	1,956	965		
H44	19	24,035	11,408			1,932	917	19	9	1,951	926		
H45	20	24,950	11,387			1,932	882	19	9	1,951	891		
H46	21	25,864	11,350			1,932	848	19	8	1,951	856		
H47	22	26,779	11,299			1,929	814	19	8	1,948	822		
H48	23	27,693	11,236			1,926	781	19	8	1,945	789		
H49	24	28,608	11,161			1,929	753	19	7	1,948	760		
H50	25	29,522	11,074			1,929	724	19	7	1,948	731		
H51	26	30,437	10,978			1,930	696	19	7	1,949	703		
H52	27	31,351	10,873			1,930	669	19	7	1,949	676		
H53	28	32,266	10,760			1,930	644	19	6	1,949	650		
H54	29	33,180	10,639			1,925	617	19	6	1,944	623		
H55	30	34,095	10,512			1,897	585	19	6	1,916	591		
H56	31	35,009	10,379					20	6	20	6		
H57	32	35,009	9,980					20	6	20	6		
H58	33	35,009	9,596					20	5	20	5		
H59	34	35,009	9,227					20	5	20	5		
H60	35	35,009	8,872					20	5	20	5		
H61	36	35,009	8,531					20	5	20	5		
H62	37	35,009	8,203					20	5	20	5		
H63	38	35,009	7,887					20	5	20	5		
H64	39	35,009	7,584					20	4	20	4		
H65	40	35,009	7,292					20	4	20	4		
H66	41	35,009	7,012					36	7	36	7		
H67	42	35,009	6,742					36	7	36	7		
H68	43	35,009	6,483					36	7	36	7		
H69	44	35,009	6,233					36	6	36	6		
H70	45	35,009	5,994					36	6	36	6		
H71	46	35,009	5,763					36	6	36	6		
H72	47	35,009	5,541					36	6	36	6		
H73	48	35,009	5,328					36	5	36	5		
H74	49	35,009	5,123					36	5	36	5		
H75	50	35,009	4,926					36	5	36	5		
H76	51	35,009	4,737					64	9	64	9		
H77	52	35,009	4,555					64	8	64	8		
H78	53	35,009	4,379					64	8	64	8		
H79	54	35,009	4,211					64	8	64	8		
H80	55	35,009	4,049					64	7	64	7		
H81	56	35,009	3,893					64	7	64	7		
H82	57	35,009	3,744					64	7	64	7		
H83	58	35,009	3,600					64	7	64	7		
H84	59	35,009	3,461					64	6	64	6		
H85	60	35,009	3,328					64	6	64	6		
H86	61	35,009	3,200					73	7	73	7		
H87	62	35,009	3,077					73	6	73	6		
H88	63	35,009	2,959					73	6	73	6		
H89	64	35,009	2,845					73	6	73	6		
H90	65	35,009	2,735					73	6	73	6		
H91	66	35,009	2,630					73	5	73	5		
H92	67	35,009	2,529					73	5	73	5		
H93	68	35,009	2,432					73	5	73	5		
H94	69	35,009	2,338					73	5	73	5		
H95	70	35,009	2,248					73	5	73	5		
H96	71	35,009	2,162					71	4	71	4		
H97	72	35,009	2,079					71	4	71	4		
H98	73	35,009	1,999					71	4	71	4		
H99	74	35,009	1,922					71	4	71	4		
H100	75	35,009	1,848					71	4	71	4		
H101	76	35,009	1,777					71	4	71	4		
H102	77	35,009	1,709					71	3	71	3		
H103	78	35,009	1,643					71	3	71	3		
H104	79	35,009	1,580					71	3	71	3		
H105	80	35,009	1,519					71	3	71	3		
合計		2,352,782	525,969	1,566	B=527,535	68,362	42,940	3,129	532	71,491	C=43,472	12.1	484,063

様式-5 費用対便益（感度分析 資産-10% 河川整備計画の全体事業）

水系名：信濃川 河川名：信濃川下流 (単位：百万円)

年度	評価時点からの年度	便益				費用				費用便益比 B/C	純現在価値 B-C		
		便益①		残存価値 ②	合計 ①+②	建設費③		維持管理費④				合計 ③+④	
		便益	現在価値			費用	現在価値	費用	現在価値			費用	現在価値
H25	0	0	0			0	0	0	0	0	0		
H26	1	0	0			4,845	4,659	0	0	4,845	4,659		
H27	2	1,998	1,847			6,262	5,789	1	1	6,263	5,790		
H28	3	3,996	3,553			3,000	2,667	1	1	3,001	2,668		
H29	4	5,994	5,124			3,000	2,564	13	11	3,013	2,575		
H30	5	7,993	6,569			2,997	2,463	14	12	3,011	2,475		
H31	6	9,991	7,896			1,933	1,528	14	11	1,947	1,539		
H32	7	10,747	8,167			1,931	1,467	14	11	1,945	1,478		
H33	8	11,504	8,405			1,932	1,412	14	10	1,946	1,422		
H34	9	12,260	8,614			1,934	1,359	19	13	1,953	1,372		
H35	10	13,016	8,793			1,931	1,305	19	13	1,950	1,318		
H36	11	13,773	8,947			1,934	1,256	19	12	1,953	1,268		
H37	12	14,529	9,075			1,930	1,206	19	12	1,949	1,218		
H38	13	15,286	9,180			1,930	1,159	19	11	1,949	1,170		
H39	14	16,042	9,264			1,934	1,117	19	11	1,953	1,128		
H40	15	16,799	9,328			1,937	1,076	19	11	1,956	1,087		
H41	16	17,555	9,373			1,937	1,034	19	10	1,956	1,044		
H42	17	18,311	9,401			1,934	993	19	10	1,953	1,003		
H43	18	19,068	9,412			1,937	956	19	9	1,956	965		
H44	19	19,824	9,409			1,932	917	19	9	1,951	926		
H45	20	20,581	9,393			1,932	882	19	9	1,951	891		
H46	21	21,337	9,363			1,932	848	19	8	1,951	856		
H47	22	22,094	9,322			1,929	814	19	8	1,948	822		
H48	23	22,850	9,271			1,926	781	19	8	1,945	789		
H49	24	23,606	9,209			1,929	753	19	7	1,948	760		
H50	25	24,363	9,139			1,929	724	19	7	1,948	731		
H51	26	25,119	9,060			1,930	696	19	7	1,949	703		
H52	27	25,876	8,974			1,930	669	19	7	1,949	676		
H53	28	26,632	8,881			1,930	644	19	6	1,949	650		
H54	29	27,389	8,782			1,925	617	19	6	1,944	623		
H55	30	28,145	8,678			1,897	585	19	6	1,916	591		
H56	31	28,901	8,568					20	6	20	6		
H57	32	28,901	8,239					20	6	20	6		
H58	33	28,901	7,922					20	5	20	5		
H59	34	28,901	7,617					20	5	20	5		
H60	35	28,901	7,324					20	5	20	5		
H61	36	28,901	7,042					20	5	20	5		
H62	37	28,901	6,772					20	5	20	5		
H63	38	28,901	6,511					20	5	20	5		
H64	39	28,901	6,261					20	4	20	4		
H65	40	28,901	6,020					20	4	20	4		
H66	41	28,901	5,788					36	7	36	7		
H67	42	28,901	5,566					36	7	36	7		
H68	43	28,901	5,352					36	7	36	7		
H69	44	28,901	5,146					36	6	36	6		
H70	45	28,901	4,948					36	6	36	6		
H71	46	28,901	4,758					36	6	36	6		
H72	47	28,901	4,575					36	6	36	6		
H73	48	28,901	4,399					36	5	36	5		
H74	49	28,901	4,229					36	5	36	5		
H75	50	28,901	4,067					36	5	36	5		
H76	51	28,901	3,910					64	9	64	9		
H77	52	28,901	3,760					64	8	64	8		
H78	53	28,901	3,615					64	8	64	8		
H79	54	28,901	3,476					64	8	64	8		
H80	55	28,901	3,343					64	7	64	7		
H81	56	28,901	3,214					64	7	64	7		
H82	57	28,901	3,090					64	7	64	7		
H83	58	28,901	2,972					64	7	64	7		
H84	59	28,901	2,857					64	6	64	6		
H85	60	28,901	2,747					64	6	64	6		
H86	61	28,901	2,642					73	7	73	7		
H87	62	28,901	2,540					73	6	73	6		
H88	63	28,901	2,442					73	6	73	6		
H89	64	28,901	2,348					73	6	73	6		
H90	65	28,901	2,258					73	6	73	6		
H91	66	28,901	2,171					73	5	73	5		
H92	67	28,901	2,088					73	5	73	5		
H93	68	28,901	2,007					73	5	73	5		
H94	69	28,901	1,930					73	5	73	5		
H95	70	28,901	1,856					73	5	73	5		
H96	71	28,901	1,785					71	4	71	4		
H97	72	28,901	1,716					71	4	71	4		
H98	73	28,901	1,650					71	4	71	4		
H99	74	28,901	1,587					71	4	71	4		
H100	75	28,901	1,526					71	4	71	4		
H101	76	28,901	1,467					71	4	71	4		
H102	77	28,901	1,410					71	3	71	3		
H103	78	28,901	1,356					71	3	71	3		
H104	79	28,901	1,304					71	3	71	3		
H105	80	28,901	1,254					71	3	71	3		
合計		1,941,745	433,854	1,566	B=435,420	68,362	42,940	3,129	532	71,491	C=43,472	10.0	391,948

様式-6 事業費の内訳書（河川整備計画の全体事業）

事業費の内訳書

河川事業

事業名	信濃川水系河川整備計画[下流部]（河川整備計画の全体事業費）
-----	--------------------------------

評価年度	H25
------	-----

区分	費目	工種	単位	数量	金額 (百万円)	備考	
工事費			式	1	45,353		
	本工事費			式	1	44,888	
		築堤	km	6.1	7,046	西野地区、関新地区、新光町、加茂川合流点	
		護岸	km	3.2	3,516		
		河道掘削	千m <sup>3</sup>	4,679	33,051		
		橋梁保護工	箇所	5	150		
		耐震対策(施設)	箇所	9	1,125	新潟大堰、西川排水機場、烏屋野潟排水機場、蒲原大堰、中ノ口水門、支川水門4	
	附帯工事費			式	1	465	
樋門・樋管		箇所	5	465	西野地区、加茂川合流点、新光町		
用地費及補償費			式	1	414		
	用地費		式	1	414		
間接経費			式	1	11,957		
工事諸費			式	1	10,638		
事業費 計			式	1	68,362		

維持管理費		式	1	3,129	
-------	--	---	---	-------	--

※1 事業費については、事業の執行状況を踏まえて再評価ごとに適宜見直すこと。

※2 「工種」及び「金額」については、原則、治水経済調査マニュアル(案)に準拠して記載すること。

※3 上記によらないものについては、過去の類似の実績等に基づき記載すること。

※4 備考欄に、一式計上している工種の内容等を記載すること。